

# ENGLISH DESIGN AGENCY

WALLCOVERINGS AND FABRICS  
COLLECTION



sangetsu



# ENGLISH DESIGN AGENCY

WALLCOVERINGS AND FABRICS  
COLLECTION



---

SHOREDITCH SKYLINE

---

HAMPSHIRE GARDENS

---



# INTRODUCTION

EDA(イングリッシュ デザイン エージェンシー)は、伝統的な英国スタイルを継承するイギリス人アーティストの感性と、日本人の緻密で繊細なものづくりの技術が融合したサンゲツオリジナルブランドです。  
イギリスに拠点を構えるSanderson Design Groupの所有する貴重なデザイナーアーカイブをもとに、日本の空間に取り入れやすいデザインを厳選し、こだわりのクオリティで仕上げました。

郊外の美しい自然あふれるハンプシャーと、ロンドンの中でも感度の高いトレンド発信の地ショーディッチ、イギリスの全く異なるエリアをテーマに作られた2つのコレクションの世界観をお楽しみください。



Collection 1

# SHOREDITCH SKYLINE



## About SHOREDITCH

ショーディッチはロンドンの東部に位置する、国際色豊かで独創的なトレンドの発信地となっているエリア。その魅力的な街並み、多様な文化性は活気にあふれ、多くのクリエイターたちが集う土地柄となっています。山や建物などの、空を背景とした輪郭線を表す「スカイライン」という言葉から受ける印象の通り、前衛的でありながらも都会の暮らしに寄り添うファッショナブルで実用的なコレクションです。

Collection 2

# HAMPSHIRE GARDENS



## About HAMPSHIRE

ハンブシャーはイングランド南部に位置する、イギリス屈指の美しいガーデンを有する穏やかなエリア。街や海岸、田園風景。雄大な自然と、そこに根付く文化や歴史が見事に溶け込んだ、まさにイギリスの心とも言える美しく創造性に満ちた土地です。ハンブシャーの自然をモチーフに、世界的に愛されている英国スタイルを表現したエレガントなコレクションです。

01. ISFAHAN, BUKHARA & MONTROSE
02. REFLECTIONS & MIRROR IMAGE
03. GEM STONE, DIAMOND CUT & SOLITAIRE
04. LONDON SQUARES & BRICK LANE
05. HATHAWAY & STRATFORD
06. CHALCOT GARDENS & CHALCOT TULIPS
07. ROSE ARBOUR & WILLOW WALK
08. SUMMER LANE & CHEVIOT
09. CASCADE CHECK, RIVULET & MORELANDS
10. WATER COURSE & WATER GARDEN
11. STOUR
12. HIGHFIELD
13. SEQUIN
14. HOXTON
15. SERENITY
16. SUNBEAM





Collection 1

# SHOREDITCH SKYLINE



## 01. ISFAHAN, BUKHARA &amp; MONTROSE



中東を思わせるファブリックに、柄のラインをリンクさせた壁紙を合わせたラグジュアリーなコーディネート。  
ランダムな光沢が美しい椅子生地を取り入れることでモダンな空間に仕上がります。

Wallcovering : BW4604, BW4701

Curtain : BF4602 Lace : BF4769

L-shaped sofa : UP4607 Cushion : UP4607, BF4602

Trim with cushion : UP4605・FN970



Wallcovering : BW4603    Curtain : BF4601    Chair : UP4608  
Piping with cushion : BF4904 • FN957

# ISFAHAN イスファハーン 壮麗な建造物で有名なイランの都市から着想を得た、オリエンタル感あふれる華やかなファブリックです。

## Fabrics



BF 4601

SD4



BF 4602

SD4

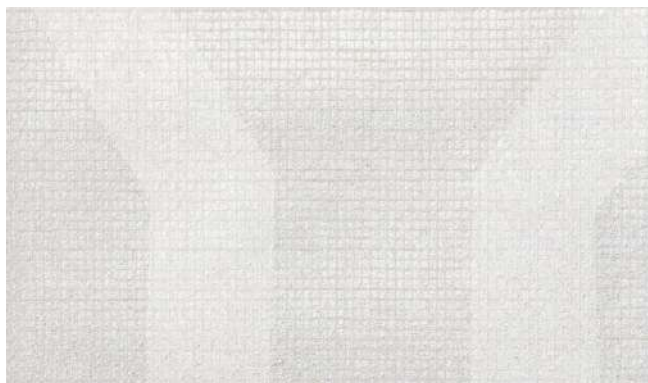


BF 4601

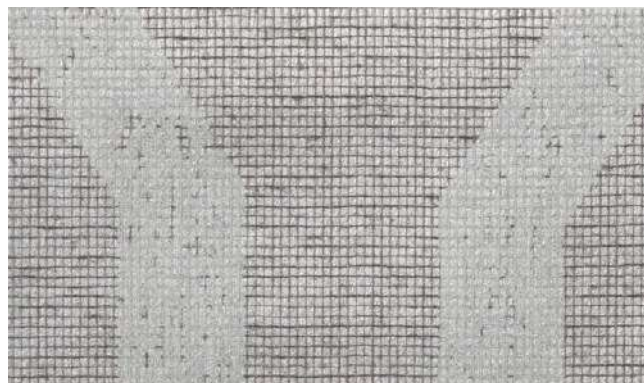
1目盛:10cm

# BUKHARA ブカラ ブカラは、トルコのイスラム文化を反映させた高度な建築様式を垣間見ることができる都市の名前。中東文化の影響を受けた幾何模様とメタリックの上品な輝きが印象的な壁紙です。

## Wallcoverings



BW 4603



BW 4604



BW 4604

1目盛:10cm

# MONTROSE モントローズ ヘザーという群生する花々に覆われた丘が砂浜へと続く、モントローズ自然保護区の風景から命名されています。

## Upholstery



UP 4605



UP 4606



UP 4607



UP 4608

## BF 4601 ~ BF 4602

Price 6,100円/m

Curtain Price 83,700円 (W200×H220cm )

Width 102cm

Repeat ↓29.5cm ↔16.7cm

Material ポリエステル100%

サ-54     



Made in Japan

※生地製の製法上、縫製時に柄が合わない場合があります。  
※カーテンの価格につきましては、巻末別冊資料をご確認ください。

## BW 4603 ~ BW 4604

Price SS 8,160円/m<sup>2</sup>

Width 巾92cm

Repeat ↓26.7cm ↔15.3cm

Material 繊維系壁紙

Classification **不燃** 防火種別 1-6

※繊維壁紙は柄が正確には合いません。ジョイント部分が目立つ場合がありますのでお含みおきください。  
※製品厚が薄く下地が目立ちやすい商品です。入念な下地処理を行い糊ダマリに注意して施工してください。  
※糊付け後は折りジワがつかないように大きくたたみ、上積みは避けてください。  
※表面がややキズつきやすいため、施工やメンテナンスの際は慎重にお取り扱いください。  
※壁紙の商品選択・施工上の注意につきましては、巻末別冊資料をご確認ください。

椅子生地 特殊掛率品

## UP 4605 ~ UP 4608

Price 4,950円/m

Width 143cm×40m乱

Repeat ↓—cm ↔—cm

Material ポリエステル100%

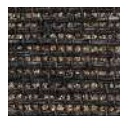
Made in Turkey

※モール糸の注意点 (P.104) をご参照ください。  
※取扱表示につきましては、巻末別冊資料をご確認ください。

Coordinate Palette  
Wallcoverings



BW 4723



BW 4726



BW 4725

## 02. REFLECTIONS & MIRROR IMAGE



ロンドンのホテルをイメージした上品でシックなベッドルーム。  
壁紙に施した差し目地が、縦流れ調のカーテンにさり気ない表情をあたえます。

Wallcovering : BW4615  
Curtain : BF4611 , FN965 Lace : BF4766  
Piping cushion : BF4909 , BF4904

## REFLECTIONS リフレクションズ

運河の風景から着想を得て、水面に浮かぶ光や物の反射、水の揺らぎを表現したモダンなファブリックです。

### Fabrics



BF 4611  
SD5

BF 4612  
SD5

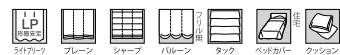
BF 4613  
SD4

### BF 4611 ~ BF 4613

Price 7,210円/m<sup>2</sup> 9,800円/m  
 Curtain Price 100,900円 (W200×H220cm [LP])  
 Width 136cm  
 Repeat ↓30.5cm ↔34cm  
 Material ポリエステル100%

サ-54 40

Made in Japan



※二重組織のため、プリーツ部分のしわやふくらみが目立つことがあります。  
 ※生地製の製法上、縫製時に柄が合わない場合があります。  
 ※カーテンの価格につきましては、巻末別冊資料をご確認ください。



BF 4612 1目盛:10cm

## MIRROR IMAGE ミラー イメージ

ショーディッチにあるアパートの窓が、鏡のようにロンドンの街並みを映し出している様子を表現した壁紙です。

### Wallcoverings



BW 4614



BW 4615

### BW 4614 ~ BW 4615

Price AA 1,090円/m<sup>2</sup>  
 Width 巾92.5cm  
 Repeat ↓76.6cm ↔92.5cm  
 (エンボスリピート)  
 Material 塩化ビニル樹脂系壁紙  
 Classification 不燃 防火種別 1-4  
 Function 防かび

※製品厚が薄く下地が目立ちやすい商品です。  
 入念な下地処理を行い糊ダマリに注意して施工してください。  
 ※表面がややキズつきやすいため、施工やメンテナンスの際は慎重にお取り扱いください。  
 ※商品特性上、ジョイント部分に色差が生じる場合があります。  
 ※壁紙の商品選択・施工上の注意につきましては、巻末別冊資料をご確認ください。



BW 4614 1目盛:10cm



Wallcovering : BW4614 , BW4701 , BW4710 Plain shade (Twin) : BF4613 , BF4768



### 03. GEM STONE, DIAMOND CUT & SOLITAIRE



凹凸感が面白いベルベットにアールデコ調の流れを汲んだ図案が大胆なダイヤ柄の壁紙。  
グレイッシュなトーンにゴールドや黒を効かせたゴージャスなコーディネートです。

Wallcovering : BW4621 Straight flat balance : BF4904・BF4909  
Curtain : BF4623 Lace : BF4625 Cushion : UP4607

## GEM STONE ジェムストーン

ヨーロッパらしいアールデコ調のパターンがインパクトのある壁紙。ショップに並ぶ、眩い輝きに包まれた宝石が散りばめられたジュエリーをイメージしたデザインです。

### Wallcoverings



BW 4621



BW 4621 1目盛:10cm



BW 4622



BW 4622 1目盛:10cm

### BW 4621 ~ BW 4622

Price	AA 1,090円/m <sup>2</sup>
Width	巾92cm
Repeat	↑32cm ↔ 23.1cm
Material	塩化ビニル樹脂系壁紙
Classification	不燃 防火種別 1-4
Function	防かび / 表面強化

※糊付け後は折りジワがつかないように大ききたみ、上積みは避けてください。  
※壁紙の商品選択・施工上の注意につきましては、巻末別冊資料をご確認ください。

## DIAMOND CUT ダイヤモンドカット

大胆なダイヤ柄の構成と、ベルベット調の格子の組み合わせがモダンなファブリック。ロンドンの宝石職人が施した、美しいダイヤモンドカットを彷彿とさせるデザインです。

### Fabrics



BF 4623

遮光3級



BF 4624

遮光2級

### BF 4623 ~ BF 4624

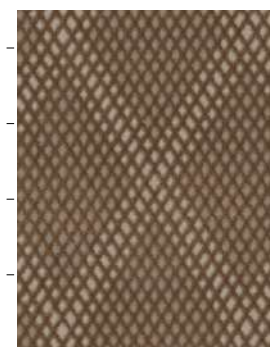
Price	7,640円/m <sup>2</sup> <span style="border: 1px solid black; padding: 2px;">11,000円/m</span>
Curtain Price	118,600円 (W200xH220cm [SS])
Width	144cm
Repeat	↑39cm ↔ 24cm
Material	ポリエステル100%

サ-57

Made in India



※繊細な生地のため、お取り扱いにはご注意ください。  
※生地の製法上、縫製時に柄が合わない場合があります。  
※毛並みの方向によって色の見え方が異なります。触れた箇所の毛倒れによって色ムラが目立つことがありますので、お取り扱いにご注意ください。  
※カーテンの価格につきましては、巻末別冊資料をご確認ください。



BF 4624 1目盛:10cm

# SOLITAIRE ソリテア

繊細なニット編みで仕上げた、宝石のような  
シアーカーテンはインテリアに上品な輝きをあたえます。

## Fabrics



BF 4625

TP4



BF 4626

TP4

### BF 4625 ~ BF 4626

Price 2,260 円/m<sup>2</sup> 6,650 円/m  
 Curtain Price 42,100 円 (W200×H220cm [SS])  
 Width 295 cm (ヨコ使い)  
 Repeat ↓2.5 cm ↔ 1.6 cm  
 Material ポリエステル100%

サ-54

Made in Japan

裾：折り返し加工(最大仕上り丈：255cm)



※生地製の製法上、縫製時に柄が合わない場合があります。  
 ※生地製の製法上、表面の引きつれや糸切れにご注意ください。  
 ※カーテンの価格につきましては、巻末別冊資料をご確認ください。



Wallcovering : BW4622, BW4712 Lace : BF4626 Piping cushion : BF4909

### Coordinate Palette

#### Wallcoverings



BW4710

BW4711

BW4708

BW4712



Trim with cushion : BF4624 • FN968

Piping with cushion : BF4904 • FN951 ,BF4908 • FN956

## 04. LONDON SQUARES & BRICK LANE



幾何学柄の組み合わせも、オパール加工を施したシアーを合わせることで軽やかに。  
壁紙とカーテン、それぞれの光の反射をお楽しみください。

Wallcovering : BW4636, BW4645  
Curtain : BF4632 Lace : BF4634  
Piping with cushion : BF4904 ・ FN957  
Piping cushion : BF4908

# LONDON SQUARES ロンドンスクエアーズ

柄名の由来となったロンドンスクエアーズは、共同庭園を都市の環境下でも実現させるために造られた庭の様式で、元来「ガーデンスクエアーズ」として知られています。

## Fabrics



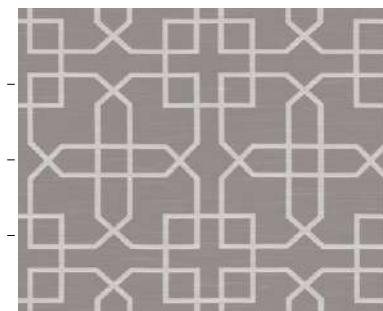
BF 4631

SD4



BF 4632

SD4



BF 4631

1目盛:10cm

### BF 4631 ~ BF 4632

Price 5,670 円/m<sup>2</sup> 8,500 円/m  
 Curtain Price 86,200 円 (W200xH220cm [LP])  
 Width 150 cm  
 Repeat ↓26 cm ↔ 25 cm  
 Material ポリエステル100%

サ-54

Made in Japan



※生地製の製法上、縫製時に柄が合わない場合があります。  
 ※生地特性上、糸の節が目立つことがあります。  
 ※カーテンの価格につきましては、巻末別冊資料をご確認ください。

# BRICK LANE ブリックレーン

ショーディッチにあるブリックレーンは、建物の煉瓦に使われた土から命名された、通りの名称。現在はお洒落な画廊や洋服店、バーなどが立ち並んでいます。

## Fabrics



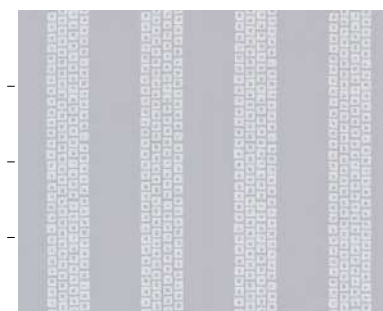
BF 4633

TP2



BF 4634

TP1



BF 4633

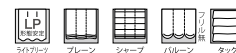
1目盛:10cm

### BF 4633 ~ BF 4634

Price 3,940 円/m<sup>2</sup> 5,900 円/m  
 Curtain Price 61,600 円 (W200xH220cm [SS])  
 Width 150 cm  
 Repeat ↓29.5 cm ↔ 12.5 cm  
 Material ポリエステル100%

サ-53

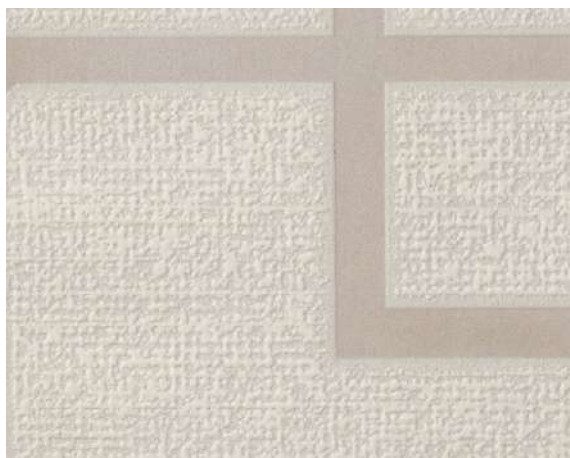
Made in Japan



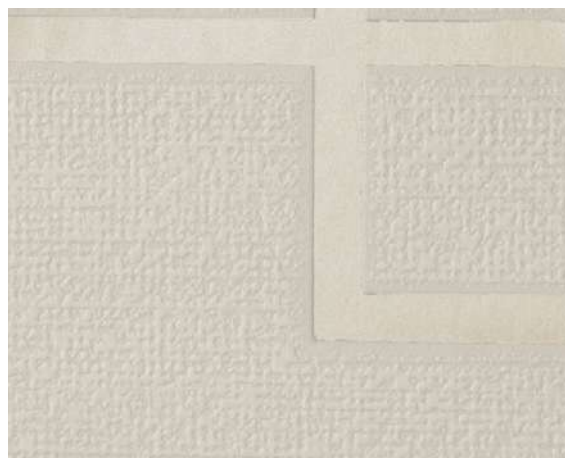
※極細繊維使用のため、使用環境により紫外線などの影響で劣化が早く進むことがあります。  
 ※ヒダの柄取り縫製をご希望の際は、弊社営業窓口にお問い合わせください。  
 ※カーテンの価格につきましては、巻末別冊資料をご確認ください。

# LONDON SQUARES ロンドンスクエアーズ

## Wallcoverings



BW 4635



BW 4636



BW 4635

1目盛:10cm

### BW 4635 ~ BW 4636

Price	AA 1,090円/m <sup>2</sup>
Width	巾92cm
Repeat	↑21.4cm ↔ 23.1cm
Material	塩化ビニル樹脂系壁紙
Classification	不燃 防火種別 1-4
Function	防かび

※製品厚が薄く下地が目立ちやすい商品です。入念な下地処理を行い糊ダマりに注意して施工してください。  
 ※表面がややキズつきやすいため、施工やメンテナンスの際は慎重にお取り扱いください。  
 ※壁紙の商品選択・施工上の注意につきましては、巻末別冊資料をご確認ください。

### Coordinate Palette Wallcoverings



BW 4643

BW 4645



BW 4647

BW 4646

### Upholstery



UP 4605

UP 4606



UP 4607

UP 4608



## 05. HATHAWAY & STRATFORD



かすれたタッチのファブリックに、テクスチャーをリンクさせた壁紙を合わせた落ち着いた寝室。  
ゴールドのフレームで空間にポイントをあたえることで、グレード感が高まります。

Wallcovering : BW4645, BW4648

Curtain : BF4642 Lace : BF4763

Headboard : BF4906





Wallcovering : BW4644    Curtain : BF4641  
Piping cushion : BF4961

# HATHAWAY

ハサウェイ

1500年代後期、ウィリアム・シェイクスピアの妻であるハサウェイは、主人であるシェイクスピアを連れてショーディッチのシアター座を頻りに訪れていました。

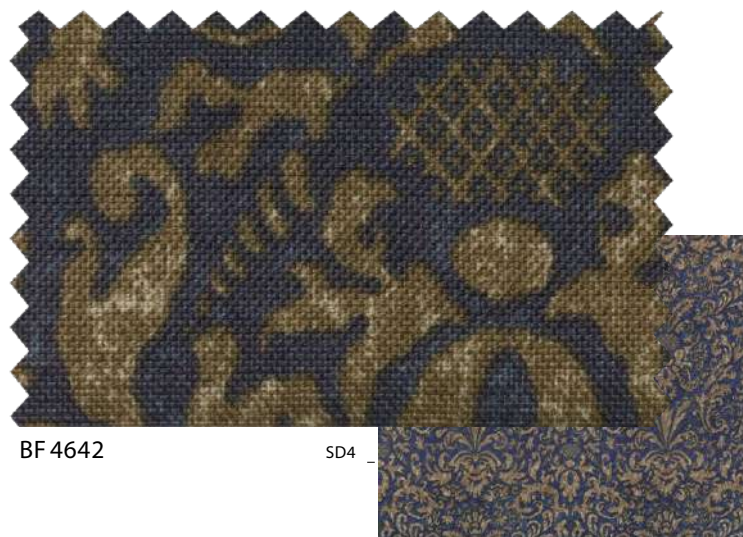
## Fabrics



BF 4641

SD5

1目盛:10cm



BF 4642

SD4

1目盛:10cm

# STRATFORD

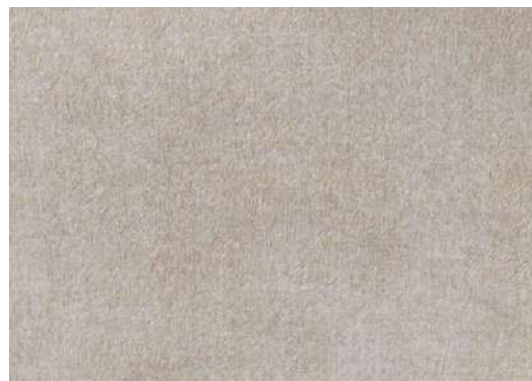
ストラットフォード

ストラットフォードはウィリアム・シェイクスピアの出生地であり、彼はその後ショーディッチのシアター座で幾つかの初演を披露しています。

## Wallcoverings



BW 4643



BW 4645



BW 4647



BW 4644



BW 4646



BW 4648

## BF 4641 ~ BF 4642

Price 4,270円/m<sup>2</sup> 6,400円/m

Curtain Price 72,100円 (W200×H220cm LP)

Width 150cm

Repeat ↓30cm ↔25cm

Material ポリエステル100%

サ-54 



Made in Japan

※生地製の製法上、縫製時に柄が合わない場合があります。  
※カーテンの価格につきましては、巻末別冊資料をご確認ください。

## BW 4643 ~ BW 4648

Price AA 1,090円/m<sup>2</sup>

Width 巾92.5cm

Repeat ↓64.1cm ↔92.5cm

Material 塩化ビニル樹脂系壁紙

Classification 不燃 防火種別 1-4

Function 防かび

※製品厚が薄く下地が目立ちやすい商品です。入念な下地処理を行い糊ダマりに注意して施工してください。  
※糊付け後は折りジワがつかないように大きなたたみ、上積みは避けてください。  
※表面がややキズつきやすいため、施工やメンテナンスの際は慎重にお取り扱いください。  
※壁紙の商品選択・施工上の注意につきましては、巻末別冊資料をご確認ください。

### Coordinate Palette

Fabrics



BF 4761



BF 4762



BF 4763



## 06. CHALCOT GARDENS & CHALCOT TULIPS



カーテンにパッチワークを施すことで、同柄の壁紙とさり気なくセパレート。  
やわらかいガーデングリーン空間に、チューリップ柄のシアアが咲き誇ります。

Wallcovering : BW4651  
Patchwork curtain : BF4654 ・ BF4951, FN985 Lace : BF4657  
Cushion : BF4751, BF4753, BF4951



Wallcovering : BW4652

## CHALCOT GARDENS チャルコット ガーデンス

建築家のCFA・ボイジーが、1898年にショーディッチの北部にアーツアンドクラフツ様式の家、No.16チャルコットガーデンスをデザインしたことにちなんだ名称です。

### Wallcoverings



BW 4651



BW 4653



BW 4652

### BW 4651 ~ BW 4653

Price	AA 1,090円/㎡
Width	巾92cm
Repeat	↑32cm ↔ 30.8cm
Material	塩化ビニル樹脂系壁紙
Classification	不燃 防火種別 1-4
Function	防かび / 表面強化

※製品厚が薄く下地が目立ちやすい商品です。入念な下地処理を行い糊ダマりに注意して施工してください。  
 ※壁紙の商品選択・施工上の注意につきましては、巻末別冊資料をご確認ください。



BW 4653

1目盛:10cm

# CHALCOT TULIPS

チャルコット チューリップス

チャルコットガーデンズの庭に咲くチューリップをイメージした、可愛いシアーです。

## Fabrics



BF 4654

SD5



BF 4656

SD5

## Fabrics



BF 4657

TP4



BF 4655

SD5



BF 4658

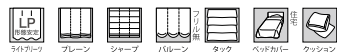
TP4

### BF 4654 ~ BF 4656

Price 6,460円/m<sup>2</sup> 9,100円/m  
 Curtain Price 91,200円 (W200×H220cm [LP])  
 Width 141 cm  
 Repeat ↓23.8 cm ↔23.5 cm  
 Material ポリエステル100%

サ-54

Made in Japan



※二重組織のため、プリーツ部分のしわやふくらみが目立つことがあります。  
 ※生地製の製法上、縫製時に柄が合わない場合があります。  
 ※カーテンの価格につきましては、巻末別冊資料をご確認ください。



BF 4656

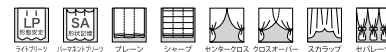
1目盛:10cm

### BF 4657 ~ BF 4658

Price 2,600円/m<sup>2</sup> 3,900円/m  
 Curtain Price 44,500円 (W200×H220cm [SS])  
 Width 150 cm  
 Repeat ↓4 cm ↔3.8 cm  
 Material ポリエステル100%

サ-54

Made in Japan



※生地製の製法上、縫製時に柄が合わない場合があります。  
 ※生地製の特性上、糸の節が目立つことがあります。  
 ※カーテンの価格につきましては、巻末別冊資料をご確認ください。





## 07. ROSE ARBOUR & WILLOW WALK



ヨーロッパらしいクラシカルな柄を、色数を抑えて現代の空間に取り入れやすく仕上げました。  
黒を基調とした家具で空間を締めることで、グッとモダンにアレンジしています。

Wallcovering : BW4664, BW4645  
Curtain : BF4662 Lace : BF4762 Cushion : UP4605

## 08. SUMMER LANE & CHEVIOT



総刺繍を施した美しいカーテンはたっぷりとドレープを取って魅力的に。  
直線的なインテリアとブルーのアクセントカラーが、シアーのやわらかさと対比する絶妙な組み合わせです。

Wallcovering : BW4671 , BW4647  
Lace : BF4673 High chair : UP4676

# SUMMER LANE サマーレーン

街中で見かけるキンロバイの花をイメージしたエレガントなデザイン。  
ショーディッチの細い路地は、暖かい夏の日の散策に最適です。

## Wallcoverings



BW4671



BW4672



BW4672

1目盛:20cm

### BW4671 ~ BW4672

Price	SS 7,250 円/m <sup>2</sup>
Width	巾92.5 cm
Repeat	↑63.9 cm ↔46.3 cm
Material	無機質系壁紙
Classification	不燃 防火種別 1-1
Function	防かび

※製品厚が薄く下地が目立ちやすい商品です。入念な下地処理を行い糊ダマりに注意して施工してください。  
※表面のガラスビーズが落ちることがありますので、あらかじめご了承ください。  
※壁紙の商品選択・施工上の注意につきましては、巻末別冊資料をご確認ください。

## Fabrics



BF4673

TP3



BF4673

約7 cm  
約278 cm  
約15 cm

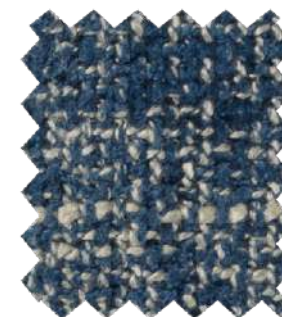
# CHEVIOT シェビオット

シェビオットウールを連想させる優しい風合いと、  
ファッションブルさも兼ね備えた椅子貼り用のファブリックです。

## Upholstery



UP4674



UP4676



UP4675

椅子生地 特殊掛率品

### UP4674 ~ UP4676

Price	7,400 円/m
Width	142 cm × 40m 乱
Repeat	↑1 cm ↔1 cm
Material	ポリエステル80%・レーヨン20%

Made in U.S.A.

※取扱表示につきましては、巻末別冊資料をご確認ください。

### BF4673

Price	6,840 円/m <sup>2</sup> <span style="border: 1px solid black; padding: 2px;">20,500 円/m</span>			
Curtain Price	113,200 円 (W200×H220cm [SS])			
Width	300 cm (ヨコ使い)			
Repeat	↑75 cm ↔43 cm			
Material	ポリエステル100%			
サ-54				

Made in Turkey

裾：ウエイトウーリーロック仕上げ(最大仕上り丈：280cm)

※刺繍商品のため、糸の切れ目や小さな針穴が目立つことがあります。  
※生地の製法上、表面の引きつれや糸切れにご注意ください。  
※生地の製法上、若干の湾曲が生じる場合があります。  
※カーテンの価格につきましては、巻末別冊資料をご確認ください。

## 09. CASCADE CHECK, RIVULET & MORELANDS



ナチュラルなチェック柄にトレンドのテラコッタオレンジを効かせて印象的に。  
オットマンの千鳥柄が、さり気なくトラッド感をプラスします。

Wallcovering : BW4685 Eyelet curtain : BF4681  
Ottoman : UP4686 Cushion : BF4753, BF4755



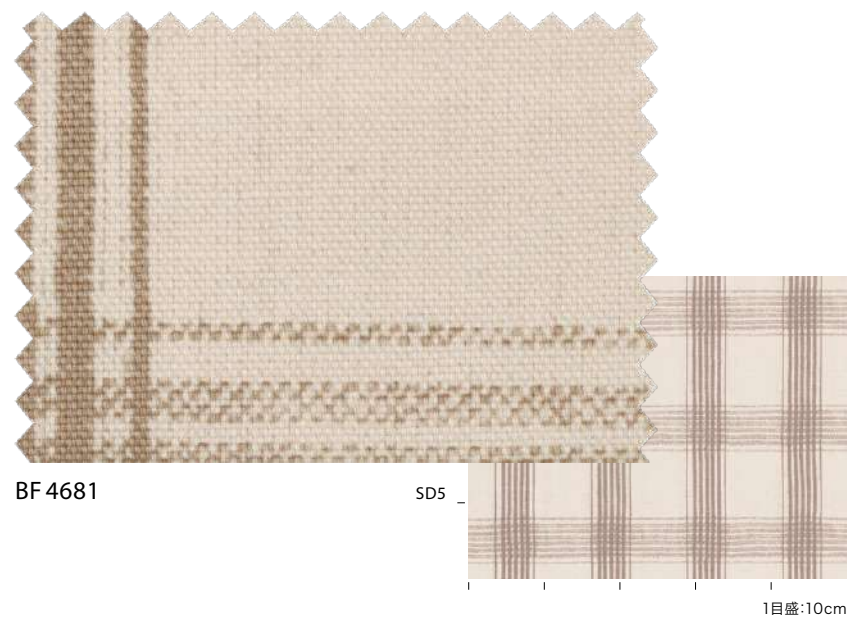
Wallcovering : BW4684

Plain shade : BF4682 Chair : UP4688

## CASCADE CHECK カスケイド チェック

イギリスらしいトラッド感のあるチェック柄のファブリック。  
くっきりと澄んだ線描が、ロンドンの窓をつたう雨水の様子を表現しています。

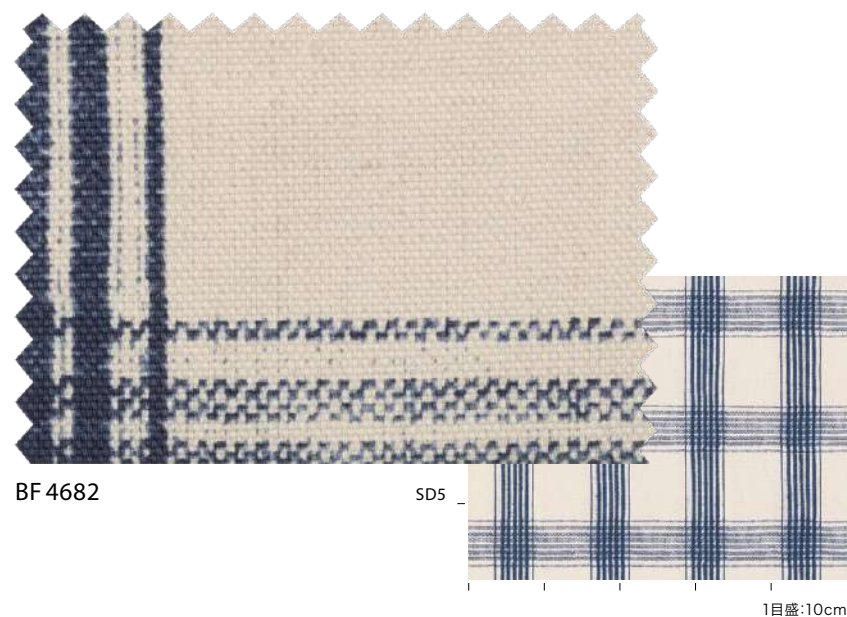
### Fabrics



BF 4681

SD5

1目盛:10cm



BF 4682

SD5

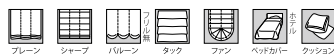
1目盛:10cm

### BF 4681 ~ BF 4682

Price 3,200円/m<sup>2</sup> 4,800円/m  
Curtain Price 55,700円 (W200xH220cm [SS])  
Width 150cm  
Repeat ↓30cm ↔ 25cm

Material 綿100%  
サ-12

Made in Japan

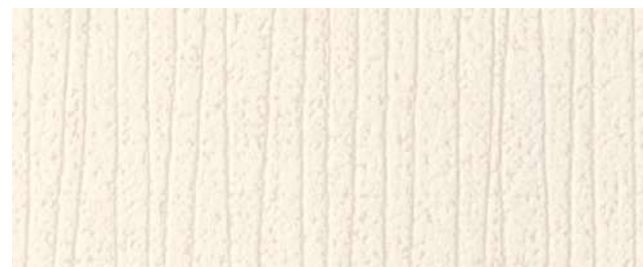


※生地製の製法上、縫製時に柄が合わない場合があります。  
※素材の特性上、吸湿性によって生地が伸び縮みする場合があります。  
※カーテンの価格につきましては、巻末別冊資料をご確認ください。

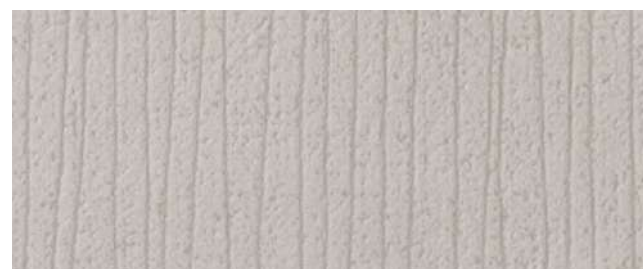
## RIVULET リビュレット

ショーディッチ (Shoreditch) のshoreは英語の古語で川岸を意味しており、  
リビュレットはショーディッチを流れる小さな小川を意味しています。

### Wallcoverings



BW 4683



BW 4684



BW 4685

### BW 4683 ~ BW 4685

Price AA 1,090円/m<sup>2</sup>  
Width 巾 92cm  
Repeat ↓32cm ↔ 46.1cm  
Material 塩化ビニル樹脂系壁紙

Classification **不燃** 防火種別 1-4

Function 防かび

※製品厚が薄く下地が目立ちやすい商品です。  
入念な下地処理を行い糊ダマリに注意して施工してください。  
※糊付け後は折りジワがつかないように大きなたたみ、上積みは避けてください。  
※表面がややキズつきやすいため、施工やメンテナンスの際は慎重にお取り扱いください。  
※壁紙の商品選択・施工上の注意につきましては、巻末別冊資料をご確認ください。

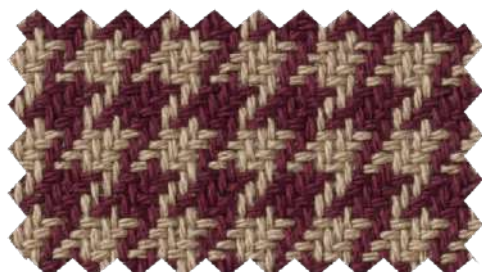
# MORELANDS モアランス

イギリスで親しまれている、ウールでできたブロードのジャケットから着想を得た、椅子生地用のファブリックです。

## Upholstery



UP 4686



UP 4687



UP 4688

椅子生地 特殊掛率品

### UP 4686 ~ UP 4688

Price 5,250円/m  
Width 140cm×50m乱  
Repeat ↓1cm ↔1cm  
Material アクリル100%



Made in Japan

※デザインおよび製法の特性上、柄が曲がって見える場合があります。  
※取扱表示につきましては、巻末別冊資料をご確認ください。

# WATER COURSE

ウォーター コース

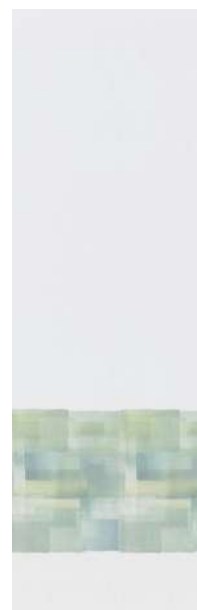
1812年に都市の中を進む荷役船のために築かれたリージェンツ運河の風景をイメージした、奥行きのある柄が魅力的なファブリックです。

## Fabrics



BF 4691

TP4



BF 4691

約  
199  
cm

約  
71  
cm

約  
30  
cm

## BF 4691

Price 3,840 円/m<sup>2</sup> 11,500 円/m

Curtain Price 73,300 円 (W200×H220cm [SS])

Width 300 cm (ヨコ使い)

Repeat ↓1 cm ↔55 cm

Material ポリエステル100%

サ-54

Made in Japan

裾: ウェイトウーリーロック仕上げ (最大仕上り丈: 280cm)



※生地 특성上、糸の節が目立つことがあります。  
※カーテンの価格につきましては、巻末別冊資料をご確認ください。

## Coordinate Palette

### Fabrics



BF 4731

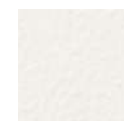


BF 4736



BF 4740

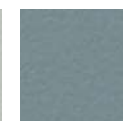
### Wallcoverings



BW 4702



BW 4705



BW 4706

# WATER GARDEN

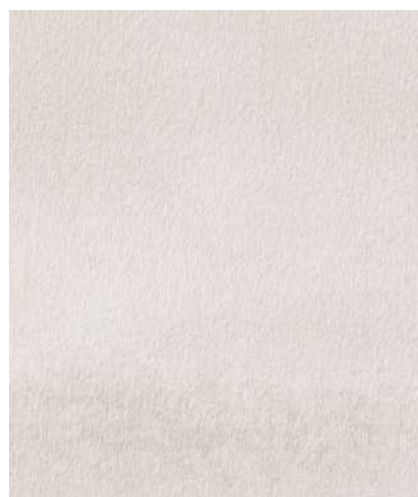
ウォーター ガーデン

ストリートアートやウォーターガーデン、市民菜園が点在するノーマディックコミュニティーガーデンズにインスピレーションを受けた壁紙です。

## Wallcoverings



BW 4692



BW 4693



BW 4693

1目盛: 20cm

## BW 4692 ~ BW 4693

Price AA 1,090 円/m<sup>2</sup>

Width 巾92 cm

Repeat ↓90 cm ↔92 cm

Material 塩化ビニル樹脂系壁紙

Classification 不燃 防火種別 1-4

Function 防かび / 表面強化

※製品厚が薄く下地が目立ちやすい商品です。入念な下地処理を行い糊ダマりに注意して施工してください。  
※壁紙の商品選択・施工上の注意につきましては、巻末別冊資料をご確認ください。  
※P.32の施工例写真はリピートを合わせずに施工しています。



## 10. WATER COURSE & WATER GARDEN



白を基調としたインテリアに映えるグラデーションのグリーンが爽やか。  
壁紙はあえて柄合わせせずにリズム感を持たせることで、空間に変化をあたえています。

Wallcovering : BW4692 Lace : BF4691 Cushion : BF4952

# 11. STOUR



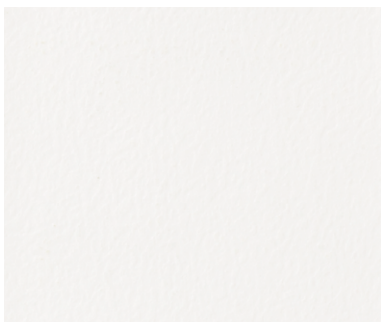
シックなバーガンディをテーマカラーにシェードやクッションでアクセントを効かせて、  
外国の美術館のような印象的なプライベートスペースに仕上げました。

Wallcovering : BW4702, BW4708  
Plain shade with border : BF4631 ・ BF4743  
Cushion : BF4743

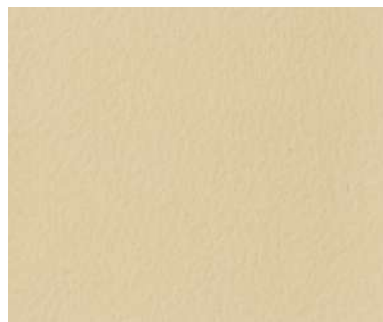
# STOUR スタウ

マットな質感と絶妙なニュアンスカラー、そしてきめ細やかな肌触りにこだわった壁紙。  
美しい色彩が、生活をやさしく彩ります。

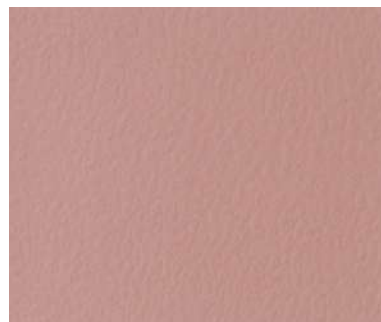
## Wallcoverings



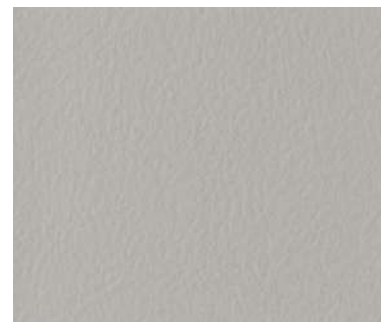
BW 4701



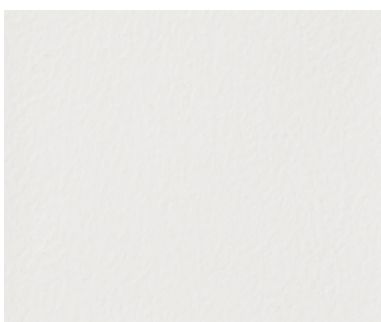
BW 4704



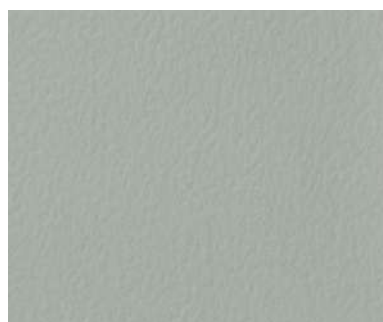
BW 4707



BW 4710



BW 4702



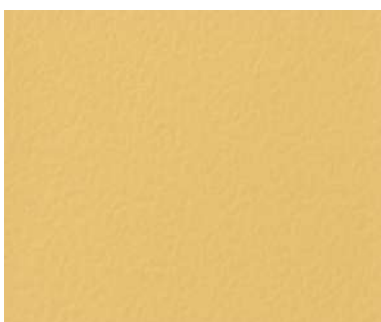
BW 4705



BW 4708



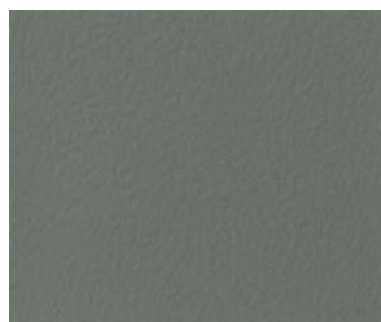
BW 4711



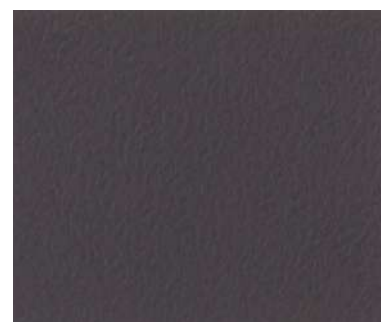
BW 4703



BW 4706



BW 4709



BW 4712

### BW 4701 ~ BW 4712

Price	AA 1,090円/m <sup>2</sup>
Width	巾92cm
Repeat	↓—cm ↔ —cm
Material	塩化ビニル樹脂系壁紙
Classification	不燃 防火種別 1-4
Function	防かび / 抗菌 / 表面強化

※製品厚が薄く下地が目立ちやすい商品です。

入念な下地処理を行い糊ダマりに注意して施工してください。

※糊付け後は折りジワがつかないように大きいたみ、上積みは避けてください。

※壁紙の商品選択・施工上の注意につきましては、巻末別冊資料をご確認ください。

## 12. HIGHFIELD

SHOREDITCH SKY LINE PLAINS



自然素材のサイザルの奥にメタリックの煌めきがのぞくコンテンポラリーな印象の壁紙には、ファブリックも艶のある質感を重ねてラグジュアリーな装いに。

Wallcovering : BW4723, BW4701  
Curtain : BF4602 Lace : BF4769 L-shaped sofa : UP4607  
Trim with cushion : UP4605・FN970 Cushion : BF4602

# HIGHFIELD ハイフィールド

ショーディッチエリアの一角であるホクストンの一部はハイフィールドと言われており、  
屋上庭園付きのお洒落なアパートが立ち並んでいます。

## Wallcoverings



BW 4721



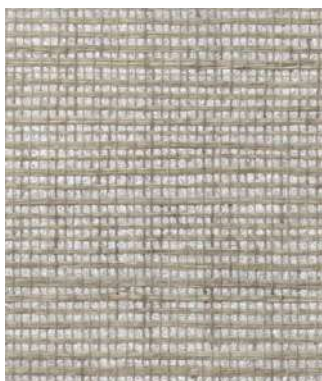
BW 4724



BW 4722



BW 4725



BW 4723



BW 4726

### BW 4721 ~ BW 4726

Price	SS 10,770円/㎡
Width	巾92cm
Repeat	↓ - cm ↔ - cm
Material	繊維系壁紙
Classification	不燃 防火種別 1-6

※天然素材のため色や風合いは均一ではありません。  
またジョイントは合いませんので、あらかじめご了承ください。  
※商品特性上、摩擦により色落ちする場合がありますので  
ご注意ください。  
※製法上、糸の飛び出しが生じ、目立つ場合があります。  
※強く擦ると摩擦により表面が白化する場合がありますので  
ご注意ください。  
※壁紙の商品選択・施工上の注意につきましては、巻末別冊  
資料をご確認ください。



# 13. SEQUIN



グリーンの遮光カーテンはシャンブレイ効果もあり、角度によって様々な表情を魅せてくれます。  
ライン柄の壁紙との組み合わせが、ロンドンのモダンなホテルを彷彿とさせます。

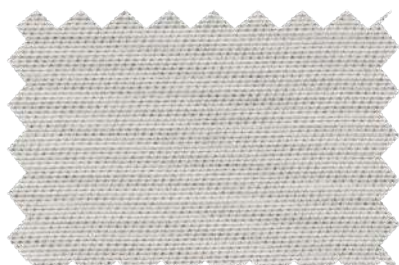
Wallcovering : BW4603, BW4701

Curtain : BF4737 Lace : BF4633

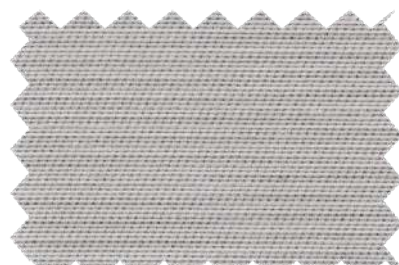
Bed throw : BF4611 Cushion : BF4732, BF4733

# SEQUIN シークイン ショーディッチのプティックで見かける、光沢感のある装飾が施された婦人服に着想を得たファブリックです。

## Fabrics



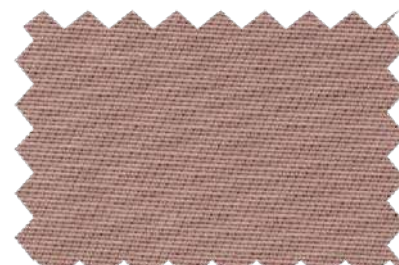
BF 4731 遮光3級



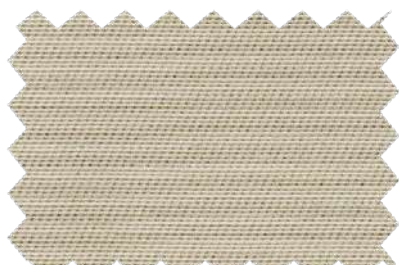
BF 4735 遮光2級



BF 4739 遮光3級



BF 4742 遮光2級



BF 4732 遮光3級



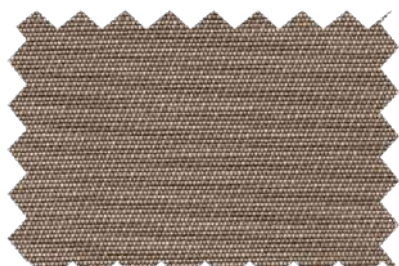
BF 4736 遮光3級



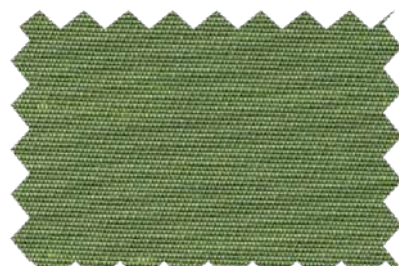
BF 4740 遮光2級



BF 4743 遮光1級(C)



BF 4733 遮光1級(C)



BF 4737 遮光1級(C)



BF 4741 遮光1級(C)



BF 4744 遮光1級(C)



BF 4734 遮光1級(C)



BF 4738 遮光1級(C)

### BF 4731 ~ BF 4744

Price	3,500円/m <sup>2</sup> <span style="border: 1px solid black; padding: 2px;">5,250円/m</span>
Curtain Price	60,200円 (W200xH220cm LP)
Width	150 cm
Repeat	↓—cm ↔—cm
Material	ポリエステル100%

サ-54

Made in Japan

※生地の特徴上、ライトプリーツ(形態安定加工)をおすすめいたします。  
 ※生地の特徴上、糸の節が目立つことがあります。  
 ※カーテンの価格につきましては、巻末別冊資料をご確認ください。



# 14. HOXTON



ざっくりとしたミックスカラーのツイードは、空間をまとめやすく、お洒落な印象に仕上がります。  
地厚な生地感を活かし、たっぷりとヒダを取ってリッチに仕上げるのがおすすめです。

Wallcovering : BW4683, BW4685  
Curtain : BF4754, FN977 Lace : BF4971  
Cushion : BF4755



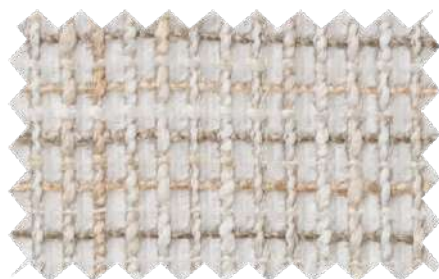


Wallcovering : BW4652 Cushion : BF4753, BF4751, BF4755, BF4752

## HOXTON ホクストン

芸術と娯楽の地区として観光客にも知られているホクストンの都会的な喧騒をイメージした、ざっくりとしたミックス感が魅力のファブリックです。

### Fabrics



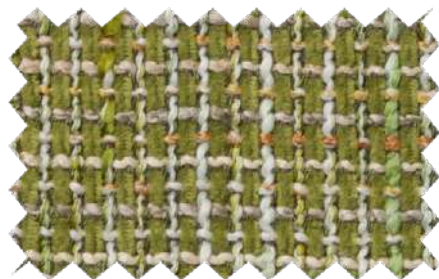
BF 4751 SD5



BF 4753 SD4



BF 4755 SD4



BF 4752 SD4



BF 4754 SD4

### BF 4751 ~ BF 4755

Price	5,990円/㎡ <span style="border: 1px solid black; padding: 2px;">8,200円/㎡</span>
Curtain Price	80,700円 (W200×H220cm <span style="border: 1px solid black; padding: 2px;">SS</span> )
Width	137cm
Repeat	↓1.2cm ←1cm
Material	ポリエステル82%・レーヨン18%
サ-89	



ケミカル  
374216



フレン



シヤブ



1.5cm



ワシヤブ

Made in India

※生地製の製法上、表情はランダムになります。  
 ※生地製の特性上、糸の節が目立つことがあります。  
 ※カーテンの価格につきましては、巻末別冊資料をご確認ください。

# 15. SERENITY



Lace : BF4762

セレンティ :

霧がひっそりとかかったロンドンの朝の静寂さを連想させるような、ナチュラルで落ち着いた風合いのシアーカーテンです。

## Fabrics

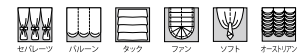
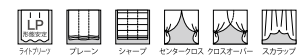
BF4761  
TP4

BF4762  
TP4

BF4763  
TP4

## BF4761 ~ BF4763

Price 2,300円/m<sup>2</sup> 3,450円/m  
 Curtain Price 41,000円 (W200×H220cm [SS])  
 Width 150cm  
 Repeat ↓1cm ↔1cm  
 Material ポリエステル100%



サ-54

Made in Japan

※生地 특성上、糸の節が目立つことがあります。

※糸が滑りやすい組織のため、目寄せが起きやすいので取り扱いにご注意ください。

※カーテンの価格につきましては、巻末別冊資料をご確認ください。

# 16. SUNBEAM



Lace : BF4769

サンビーム :

ロンドンの街並みに反射する太陽の輝きを映し出した  
さりげない光沢が美しいシアーカーテンです。

## Fabrics

BF 4766  
TP5

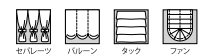
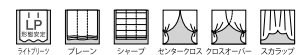
BF 4767  
TP5

BF 4768  
TP5

BF 4769  
TP6

### BF 4766 ~ BF 4769

Price	1,940 円/m <sup>2</sup> <span style="border: 1px solid black; padding: 2px;">5,700 円/m</span>
Curtain Price	42,200 円 (W200xH220cm [SS])
Width	294 cm (ヨコ使い)
Repeat	↓ 1 cm ↔ 1 cm
Material	ポリエステル100%



サ-54

Made in South Korea

裾: ウェイトウーリーロック仕上げ(最大仕上り丈: 274cm)

※生地の特性上、糸の節が目立つことがあります。

※カーテンの価格につきましては、巻末別冊資料をご確認ください。

01. CHARLOTTE & SILCHESTER
02. SARAH JANE & FAWLEY
03. WINCHESTER & WESSEX
04. DAISY CHAIN
05. ANNABELLE & ASHURST
06. CATHERINE
07. MILFORD & HYTHE
08. FERNDOWN & HEATHFIELD
09. WHITCHURCH
10. OAKLEY
11. LYNDHURST, VERDURE & CHELSEA TRELLIS
12. LAVINIA & LANGLEY
13. LINWOOD & LYMINGTON
14. ROMSEY & RINGWOOD
15. STOUR
16. HURSTBOURNE
17. PENNINGTON
18. BOURNE
19. LETTICE





Collection 2

# HAMPSHIRE GARDENS

# 01. CHARLOTTE & SILCHESTER



HAMPSHIRE GARDENS

ゴブラン織で仕上げた華やかなカーテンに積み石調の壁紙を合わせてさり気なくニュアンスをプラス。  
クラシカルでシャビーなインテリアが、ハンブシャーの情緒を感じさせます。

Wallcovering : BW4772

Curtain : BF4771 Lace : BF4973

Cushion : BF4952, BF4771

# CHARLOTTE シャーロット

ヴィクトリア朝時代に活躍した、ハンプシャーの著名な文筆家のシャーロット・ヤングから命名された、愛らしい鳥と咲き乱れる花々が表現されたファブリックです。

## Fabrics



BF 4771

SD4



BF 4771

1目盛:10cm

### BF 4771

Price 7,110円/m<sup>2</sup> 9,800円/m

Curtain Price 104,700円 (W200xH220cm LP)

Width 138cm

Repeat ↑57.3cm ↔69cm

Material ポリエステル100%

サ-54

Made in Japan

※生地製の製法上、縫製時に柄が合わない場合があります。  
 ※生地製の製法上、表面に縦スジが見える場合があります。  
 ※カーテンの価格につきましては、巻末別冊資料をご確認ください。

## Coordinate Palette

### Fabrics

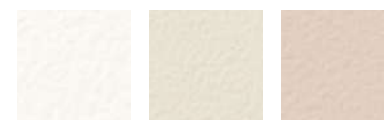


BF 4955

BF 4960

BF 4962

### Wallcoverings



BW 4921

BW 4924

BW 4925

# SILCHESTER シルチェスター

イギリスで最も保存状態が良いと言われている、ローマ時代の遺跡の壁が残っている町の名前からインスピレーションを受けたデザインの壁紙です。

## Wallcoverings



BW 4772



BW 4773



BW 4774



BW 4774

1目盛:10cm

### BW 4772 ~ BW 4774

Price AA 1,090円/m<sup>2</sup>

Width 巾92.5cm

Repeat ↑64.1cm ↔92.5cm

Material 塩化ビニル樹脂系壁紙

Classification 不燃 防火種別 1-4

Function 防かび

※表面がややキズつきやすいため、施工やメンテナンスの際は慎重にお取り扱いください。  
 ※壁紙の商品選択・施工上の注意につきましては、巻末別冊資料をご確認ください。

## 02. SARAH JANE & FAWLEY



大胆なシャクヤクの花をコンテンポラリーな壁紙に合わせることで、ワンランク上の上質な空間に。  
重厚な木のインテリアにそれぞれの柄が華を添えます。

Wallcovering : BW4785, BW4922, BW4932

Curtain : BF4782, FN908 Lace : BF4971

Piping with cushion : BF4908 ・ FN952



# SARAH JANE サラ ジェーン

18世紀に日本からイギリスに渡り、愛され続けているシャクヤク。  
その優雅さを上質なジャカード織で表現したファブリックです。

## Fabrics



BF 4781

SD4

1目盛:20cm



BF 4782

SD4

1目盛:20cm

### BF 4781 ~ BF 4782

Price	6,840 円/m <sup>2</sup> <span style="border: 1px solid black; padding: 2px;">9,500 円/m</span>
Curtain Price	99,200 円 (W200×H220cm <span style="border: 1px solid black; padding: 2px;">SS</span> )
Width	139 cm
Repeat	↑95 cm ↔ 69.5 cm
Material	ポリエステル100%
サ-54	
Made in Spain	

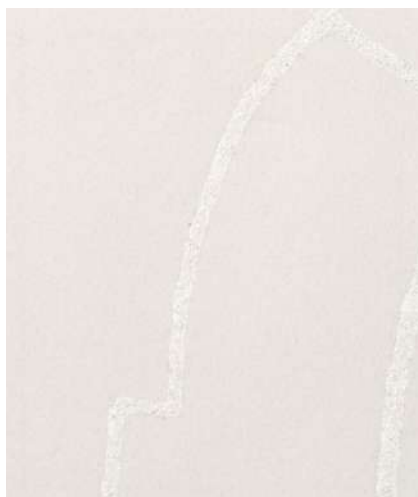


※二重組織のため、プリーツ部分のしわやふくらみが目立つことがあります。  
※生地製の製法上、縫製時に柄が合わない場合があります。  
※カーテンの価格につきましては、巻末別冊資料をご確認ください。

# FAWLEY ファウリー

19世紀に活躍したイギリスの建築家・デザイナーであるビュージンによって広まった漆喰作品を、  
繊細なガラスビーズ表現で再解釈したモダンな壁紙です。

## Wallcoverings



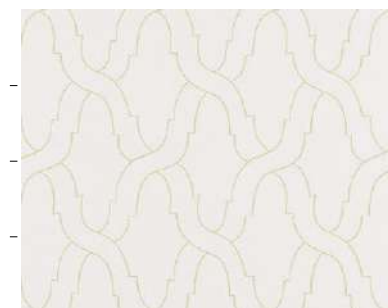
BW 4783



BW 4784



BW 4785



BW 4784

1目盛:10cm

### BW 4783 ~ BW 4785

Price	SS 6,670 円/m <sup>2</sup>
Width	巾93 cm
Repeat	↑21.3 cm ↔ 15.5 cm
Material	無機質系壁紙
Classification	<span style="border: 1px solid black; padding: 2px;">不燃</span> 防火種別 1-1
Function	防かび

※製品厚が薄く下地が目立ちやすい商品です。入念な下地処理を行い糊ダマリに注意して施工してください。  
※表面のガラスビーズが落ちることがありますので、あらかじめご了承ください。  
※壁紙の商品選択・施工上の注意につきましては、巻末別冊資料をご確認ください。



Wallcovering : BW4784 Curtain : BF4781 Lace : BF4974

### 03. WINCHESTER & WESSEX



上品なあじさいシリーズに小花を合わせたコーディネート。  
白を基調としたシックな空間に、やわらかな光が差し込みます。

Wallcovering : BW4791 , BW4921  
Curtain : BF4796 , FN981 Lace : BF4797

# WINCHESTER ウィンチェスター 満開のあじさいが心をくすぐる繊細なデザインシリーズ。

## Wallcoverings



BW 4791



BW 4793



BW 4792



BW 4794

### BW 4791 ~ BW 4794

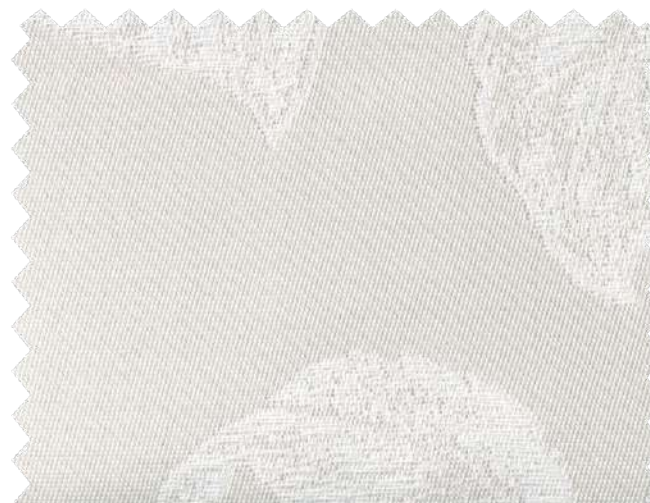
Price	C 2,500円/m <sup>2</sup>
Width	巾92cm
Repeat	↑32.1cm ↔ 30.8cm
Material	紙系壁紙
Classification	準不燃 防火種別 2-3

※製品厚が薄く下地が目立ちやすい商品です。入念な下地処理を行い糊ダマりに注意して施工してください。  
 ※糊付け後は折りジワがつかないように大きなたみ、上積みは避けてください。  
 ※表面がややキズつきやすいため、施工やメンテナンスの際は慎重にお取り扱いください。  
 ※壁紙の商品選択・施工上の注意につきましては、巻末別冊資料をご確認ください。



BW 4793 1目盛:10cm

## Fabrics



BF 4795

SD5



BF 4796

SD4

### BF 4795 ~ BF 4796

Price	6,180円/m <sup>2</sup> <span style="border: 1px solid black; padding: 2px;">8,850円/m</span>
Curtain Price	99,300円 (W200xH220cm [LP])
Width	143.2cm
Repeat	↑36.5cm ↔ 35.8cm
Material	ポリエステル100%

サ-54

Made in Spain



※生地製の製法上、縫製時に柄が合わない場合があります。  
 ※生地特性上、糸の節が目立つことがあります。  
 ※カーテンの価格につきましては、巻末別冊資料をご確認ください。



BF 4796 1目盛:10cm

# WESSEX ウェセックス

やわらかなラインが魅力的な刺繍のシアーカーテン。  
あじさい柄のシリーズと相性のよい小花柄です。

## Fabrics



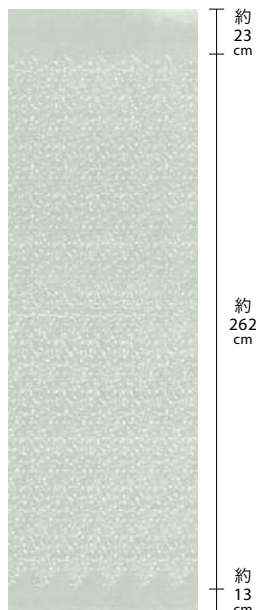
BF 4797

TP3



BF 4798

TP3



BF 4798

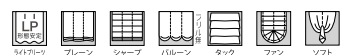
### BF 4797 ~ BF 4798

Price 3,980円/㎡ 11,850円/m  
 Curtain Price 68,600円 (W200×H220cm [SS])  
 Width 298cm (ヨコ使い)  
 Repeat ↓24cm ↔16cm  
 Material ポリエステル100%

サ-54

Made in Turkey

裾：ウエイトウーリーロック仕上げ(最大仕上り丈：278cm)



※刺繍商品のため、糸の切れ目や小さな針穴が目立つことがあります。  
 ※生地 특성上、糸の節が目立つことがあります。  
 ※カーテンの価格につきましては、巻末別冊資料をご確認ください。



Wallcovering : BW4792 Lace : BF4797

### Coordinate Palette

#### Wallcoverings



BW 4922

BW 4923

BW 4928

BW 4926

## 04. DAISY CHAIN



可愛らしいデジリーのデザインは、家具のトーンをグレイッシュにまとめて少しだけ大人っぽく。  
摘んできた野花とのコーディネートが心をくすぐります。

Wallcovering : BW4803  
Plain shade (Twin) : BF4801 , BF4815

# DAISY CHAIN デイズ チェーン

デイジーの花を繋いでつくられた花冠という意味をもつデイズチェーン。  
 デイジーは女の子の名前としても使われるように、素朴な愛らしさがあふれるデザインです。

## Fabrics

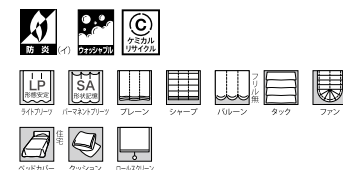


### BF 4801 ~ BF 4802

Price	3,400円/m <sup>2</sup> <span style="border: 1px solid black; padding: 2px;">5,200円/m</span>
Curtain Price	62,400円 (W200×H220cm <span style="border: 1px solid black; padding: 2px;">LP</span> )
Width	153 cm
Repeat	↑30 cm ↔ 25.5 cm
Material	ポリエステル100%

サ-54 40 △ × 1 □ P

Made in Japan



※生地製の製法上、縫製時に柄が合わない場合があります。  
 ※カーテンの価格につきましては、巻末別冊資料をご確認ください。

## Wallcoverings

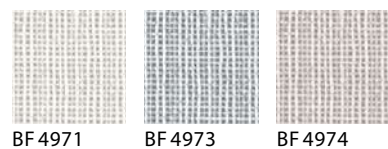


### BW 4803 ~ BW 4804

Price	C 2,500円/m <sup>2</sup>
Width	巾92 cm
Repeat	↑32.1 cm ↔ 30.7 cm
Material	紙系壁紙
Classification	<span style="border: 1px solid black; padding: 2px;">準不燃</span> 防火種別2-3

※製品厚が薄く下地が目立ちやすい商品です。入念な下地処理を行い糊ダマりに注意して施工してください。  
 ※糊付け後は折りジワがつかないように大きいたたみ、上積みは避けてください。  
 ※表面がややキズつきやすいため、施工やメンテナンスの際は慎重にお取り扱いください。  
 ※壁紙の商品選択・施工上の注意につきましては、巻末別冊資料をご確認ください。

## Coordinate Palette Fabrics







## 05. ANNABELLE & ASHURST



ロマンティックな花柄とストライプの組み合わせを取り入れたコーディネート。  
華やかでいて上品なモチーフが、イギリスらしさ溢れる空間を作ります。

Wallcovering : BW4817, BW4926

Top ribbon curtain : BF4812・BF4731 Lace : BF4813

# ANNABELLE アナベル

美しいバラが描かれたイギリスを象徴するプリント柄。  
シャビーシックなインテリアによくあうデザインです。

## Fabrics



BF 4811

SD5

1目盛:10cm



BF 4812

SD5

1目盛:10cm

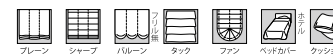
### BF 4811 ~ BF 4812

Price 5,000円/m<sup>2</sup> 7,500円/m  
 Curtain Price 88,300円 (W200×H220cm SS)  
 Width 150 cm  
 Repeat ↓60.9cm ↔75 cm

Material 綿100%

サ-54 (P)

Made in Japan



※生地 of 製法上、縫製時に柄が合わない場合があります。  
 ※生地 of 特性上、糸の節が目立つことがあります。  
 ※カーテン of 価格につきましては、巻末別冊資料をご確認ください。



Wallcovering : BW4818



Curtain : BF4811

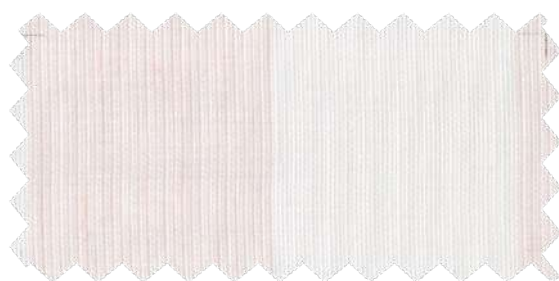
# ASHURST アシャースト ナチュラルで可愛いカラーのストライプが、空間をより一層華やかにしてくれます。

## Fabrics



BF4813

TP3



BF4814

TP3



BF4815

TP3

## Wallcoverings



BW4816



BW4818



BW4820



BW4817



BW4819



BW4821

## Coordinate Palette

### Wallcoverings



BW4942

BW4943

BW4945

BW4944

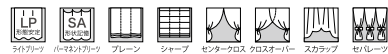
## BF 4813 ~ BF 4815

Price 2,340円/m<sup>2</sup> 7,000円/m  
Curtain Price 47,800円 (W200×H220cm SS)  
Width 300cm (ヨコ使い)  
Repeat ↓1cm ↔5.7cm  
Material ポリエステル100%

サ-54 

Made in Japan

裾：ウエイトウーリーロック仕上げ(最大仕上り丈：280cm)



BF4815

1目盛:10cm

※生地 특성上、糸の節が目立つことがあります。

※カーテンの価格につきましては、巻末別冊資料をご確認ください。

## BW 4816 ~ BW 4821

Price AA 1,090円/m<sup>2</sup>  
Width 巾92cm  
Repeat ↓1cm ↔46.2cm  
Material 塩化ビニル樹脂系壁紙  
Classification 不燃 防火種別 1-4  
Function 防かび / 表面強化

※製品厚が薄く下地が目立ちやすい商品です。入念な下地

処理を行い糊ダマリに注意して施工してください。

※糊付け後は折りジワがつかないように大きなたたみ、

上積みは避けてください。

※壁紙の商品選択・施工上の注意につきましては、巻末別冊資料をご確認ください。



BW4819

1目盛:10cm

## 06. CATHERINE



華やかなシアーカーテンを一枚で吊ることでリゾートホテルのような空間に。  
繊細なテクスチャーの壁紙が、シャビーなインテリアにやさしく馴染みます。

Wallcovering : BW4943 Lace : BF4831  
Keytassel with cushion : BF4956 ・ FN946

# CATHERINE

キャサリン

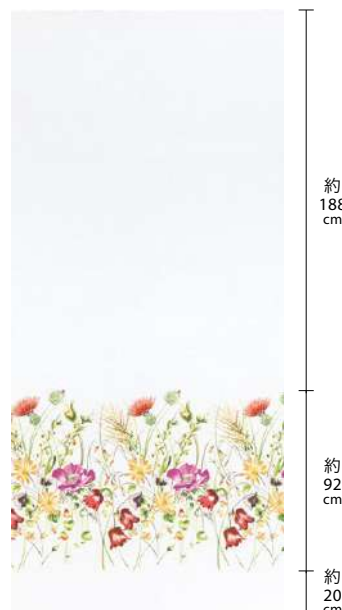
生け垣に咲き乱れる花々を、表情豊かに描いたシアーカーテン。  
風に揺れる色彩が美しく、心惹きつけられるデザインです。

## Fabrics



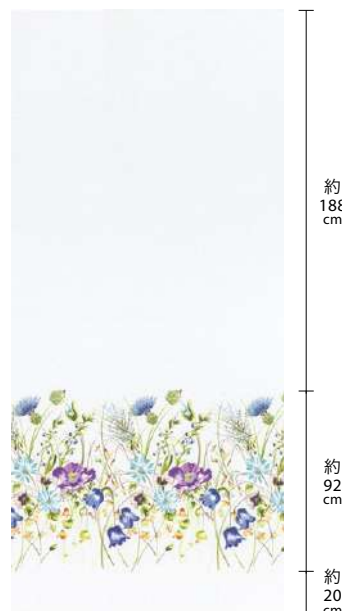
BF 4831

TP2



BF 4832

TP2



Lace : BF4832

## BF 4831 ~ BF 4832

Price 3,950円/m<sup>2</sup> 11,850円/m  
 Curtain Price 76,600円 (W200×H220cm [SS])  
 Width 300cm (ヨコ使い)  
 Repeat ↓—cm ↔56.5cm  
 Material ポリエステル100%  
 サ-54   
 Made in Japan  
 裾: ウェイトウーリーロック仕上げ(最大仕上り丈: 280cm)



※生地製の製法上、表面の引きつれや糸切れにご注意ください。  
 ※生地特性上、糸の節が目立つことがあります。  
 ※カーテンの価格につきましては、巻末別冊資料をご確認ください。

## Coordinate Palette

Fabrics



BF 4953 BF 4956 BF 4959 BF 4957

## 07. MILFORD & HYTHE



表情豊かなストライプが、鮮やかなカーテンをお部屋に馴染ませてくれます。  
ざっくりとしたラグやグリーンを合わせて、よりナチュラルな空間に。

Wallcovering : BW4843

Curtain : BF4841 Lace : BF4976

Keytassel with cushion : BF4956 ・ FN948



# MILFORD

ミルフォード

中東のざくろの実をモチーフにした水彩画タッチのデザイン。  
おおらかな柄とコットンの風合いが魅力的なファブリックです。

## Fabrics



BF 4841

SD5



BF 4841

1目盛:20cm

### BF 4841

Price	5,770 円/㎡	8,650 円/m
Curtain Price	99,100 円 (W200×H220cm SS)	
Width	150 cm	
Repeat	↓60.9 cm ↔ 75 cm	
Material	綿100%	
サ-54		
Made in Japan		



※生地製の製法上、縫製時に柄が合わない場合があります。  
※生地製の特性上、糸の節が目立つことがあります。  
※カーテンの価格につきましては、巻末別冊資料をご確認ください。

# HYTHE

ハイズ

ハンブシャーの丘にかかる霧に映える淡い朝焼け。  
そんな美しい情景をイメージした、やさしいストライプ柄です。

## Wallcoverings



BW 4842



BW 4843



BW 4842

1目盛:10cm

### BW 4842 ~ BW 4843

Price	AA 1,090 円/㎡
Width	巾92 cm
Repeat	↓64.2 cm ↔ 46.2 cm
Material	塩化ビニル樹脂系壁紙
Classification	不燃 防火種別 1-4
Function	防かび / 表面強化

※製品厚が薄く下地が目立ちやすい商品です。入念な下地処理を行い糊ダマリに注意して施工してください。  
※糊付け後は折りジワがつかないように大きくたたみ、上積みは避けてください。  
※壁紙の商品選択・施工上の注意につきましては、巻末別冊資料をご確認ください。

### Coordinate Palette

#### Wallcoverings



BW 4924

BW 4927

BW 4928

BW 4926

## 08. FERNDOWN & HEATHFIELD



やわらかな木漏れ日を思わせる壁紙はテラコッタ色のカーテンをアクセントにして心地よさあふれる空間に。  
座面に千鳥柄の椅子生地を部分使いしたソファもコーディネーションのポイントです。

Wallcovering : BW4852, BW4772

Curtain : BF4957 Lace : BF4762

Sofa : UP4854 ・ UP4686 Piping cushion : BF4953, BF4957

# FERNDOWN フェーンダウン

ニュー・フォレスト国立公園に由来して名づけられた "フェーンダウン"。  
新緑にあふれた自然の豊かさを感じさせてくれます。

## Wallcoverings



BW4851



BW4852



BW4852

1目盛:10cm

### BW4851 ~ BW4852

Price	AA 1,090円/㎡
Width	巾92cm
Repeat	↑64.1cm ↔46.2cm
Material	塩化ビニル樹脂系壁紙
Classification	不燃 防火種別 1-4
Function	防かび / 表面強化

※壁紙の商品選択・施工上の注意につきましては、巻末別冊資料をご確認ください。

# HEATHFIELD ヒースフィールド

広大な荒野をモチーフに作られたヒースフィールドは、  
どのようなインテリアにも寄り添い、空間の質を高めます。

## Upholstery



UP4853



UP4855



UP4854

椅子生地 特殊掛率品

### UP4853 ~ UP4855

Price	8,900円/㎡
Width	145cm×50m乱
Repeat	↑—cm ↔—cm
Material	ウール70%・ポリエステル20%・ ナイロン5%・アクリル5%
Made in Italy	

※天然素材のウールが多く含まれるため、  
色の差異が生じる場合があります。  
※製法の特性上、摩擦や引っ掛かりにより  
生地が傷みやすいのでご注意ください。  
※取扱表示につきましては、巻末別冊資料を  
ご確認ください。



Wallcovering : BW4851

# WHITCHURCH ウィットチャーチ

キバナクリンザクラ、セイヨウツナユキソウ、ノコギリソウにワスレナグサなど、イギリスの森にある草花をあしらった可愛いデザイン。

## Fabrics



BF 4861

TP4



BF 4861

1目盛:10cm

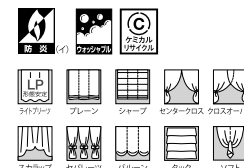
### BF 4861

Price 3,300円/m<sup>2</sup> 4,950円/m  
 Curtain Price 62,100円 (W200×H220cm [SS])  
 Width 150cm  
 Repeat ↓60.9cm ↔50cm  
 Material ポリエステル100%

サ-54

Made in Japan

※生地製の製法上、縫製時に柄が合わない場合があります。  
 ※生地特性上、糸の節が目立つことがあります。  
 ※カーテンの価格につきましては、巻末別冊資料をご確認ください。



## Wallcoverings



BW 4862



BW 4863



BW 4864



BW 4864

1目盛:10cm

### BW 4862 ~ BW 4864

Price AA 1,090円/m<sup>2</sup>  
 Width 巾92cm  
 Repeat ↓64.1cm ↔46.2cm  
 Material 塩化ビニル樹脂系壁紙  
 Classification 準不燃 防火種別 2-3  
 Function 防かび

※表面がややキズつきやすいため、施工やメンテナンスの際は慎重にお取り扱いください。  
 ※壁紙の商品選択・施工上の注意につきましては、巻末別冊資料をご確認ください。

### Coordinate Palette

Fabrics



BF 4952



BF 4955



BF 4962

## 09. WHITCHURCH



やさしい色合いの壁紙がナチュラルなインテリアに溶け込みます。  
繊細なデザインをフロントレースでさり気なく魅せるのもポイントです。

Wallcovering : BW4863  
Plain shade (Twin) : BF4861 , BF4952  
Piping with cushion : BF4909 ・ FN949

## 10. OAKLEY



クラシックな柄をシックな色合いにまとめることで、上品で落ち着いた印象に。  
クラフト感のあるインテリアと合わせ、洗練された空間に仕上げました。

Wallcovering : BW4871  
Curtain : BF4873 Lace : BF4976  
Cushion : BF4961, BF4873, BF4952

# OAKLEY オークリー

世界中に愛され続けている ウィリアム・モリスからインスピレーションを得た  
アーツ&クラフツとモダンが融合したデザインシリーズです。

## Wallcoverings



BW 4871



BW 4872



BW 4872

1目盛:10cm

### BW 4871 ~ BW 4872

Price	B 1,640 円/㎡
Width	巾 92 cm
Repeat	↑ 20.1 cm ↔ 18.4 cm
Material	塩化ビニル樹脂系壁紙
Classification	準不燃 防火種別 2-3
Function	防かび / 表面強化

※壁紙の商品選択・施工上の注意につきましては、巻末別冊資料をご確認ください。

## Fabrics



BF 4873

SD5



BF 4874

SD5



BF 4874

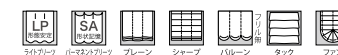
1目盛:10cm

### BF 4873 ~ BF 4874

Price	6,640 円/㎡ <span style="border: 1px solid black; padding: 2px;">9,800 円/㎡</span>
Curtain Price	96,500 円 (W200×H220cm <span style="border: 1px solid black; padding: 2px;">LP</span> )
Width	147.6 cm
Repeat	↑ 32.5 cm ↔ 24.6 cm
Material	ポリエステル100%

サ-54 40 X X 1 P

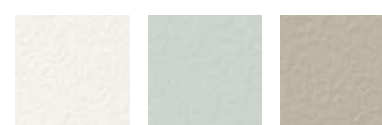
Made in Japan



※二重組織のため、ブリーツ部分のしわやふくらみが目立つことがあります。  
※生地製の製法上、縫製時に柄が合わない場合があります。  
※カーテンの価格につきましては、巻末別冊資料をご確認ください。

### Coordinate Palette

#### Wallcoverings



BW 4922

BW 4928

BW 4926





# 11. LYNDHURST, VERDURE & CHELSEA TRELLIS



クラシカルなデザインの組み合わせにトレリス柄の椅子生地を合わせて格式高い装いに。  
美しい曲線の重なりは、ゆったりとした時間の流れを感じさせてくれます。

Wallcovering : BW4885 Patchwork curtain : BF4883 ・ BF4732 , FN972

Ottoman : UP4886 Headboard : UP4886

Piping with cushion : BF4952 ・ FN957 , BF4883 ・ FN957

# LYNDHURST リンドハスト

のどかな田園風景の情緒を映し出すようなダマスク織。  
エレガントな雰囲気醸し出す、上質なデザインです。

## Fabrics



BF4881

SD5



BF4882

SD4



BF4883

SD4

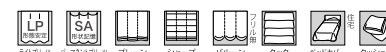


BF4881

1目盛:10cm

### BF4881 ~ BF4883

Price	6,730円/㎡ <span style="border: 1px solid black; padding: 2px;">9,400円/㎡</span>
Curtain Price	100,300円 (W200×H220cm <span style="border: 1px solid black; padding: 2px;">LP</span> )
Width	139.8cm
Repeat	↓25.6cm ↔23.3cm
Material	ポリエステル100%
サ-54	
Made in Japan	



※二重組織のため、プリント部分のしわやふくらみが目立つことがあります。  
※生地製の製法上、縫製時に柄が合わない場合があります。  
※生地製の特性上、糸の節が目立つことがあります。  
※カーテンの価格につきましては、巻末別冊資料をご確認ください。

# VERDURE バージャー

ハンプシャーのニューフォレスト国立公園の、青々と茂る植物たちをイメージした壁紙です。

## Wallcoverings



BW4884



BW4885



BW4884

1目盛:10cm

### BW4884 ~ BW4885

Price	AA 1,090円/㎡
Width	巾92cm
Repeat	↓32cm ↔23.1cm
Material	塩化ビニル樹脂系壁紙
Classification	不燃 防火種別1-4
Function	防かび

※表面がややキズつきやすいため、施工やメンテナンスの際は慎重にお取り扱いください。  
※壁紙の商品選択・施工上の注意につきましては、巻末別冊資料をご確認ください。

## Coordinate Palette

### Fabrics



BF4761



BF4762



BF4763



Wallcovering : BW4884

## CHELSEA TRELIS

チェルシートレリス

庭のつる植物をからませるための土台の役割をもつ、  
装飾的で建築的な格子(トレリス)に着想を受けた名前の椅子生地です。

### Upholstery



UP4886



UP4887

椅子生地 特殊掛率品

### UP4886 ~ UP4887

Price 6,800円/m  
Width 135cm × 30m乱  
Repeat ↑7.3cm ↔5cm  
Material ポリエステル100%

Made in U.K.

※ベルベット・モケットの注意点 (P.104) をご参照ください。  
※ほつれや滑脱が懸念される商品の注意点 (P.104) をご参照ください。  
※デザインおよび製法の特性上、柄が曲がって見える場合があります。  
※取扱表示につきましては、巻末別冊資料をご確認ください。

## 12. LAVINIA & LANGLEY



手書き風の美しいシャクヤクを、トレリス柄がモダンにまとめてくれます。  
シンプルな色合いのインテリアにパープルが映える大人のコーディネート。

Wallcovering : BW4893    Curtain : BF4891    Lace : BF4761  
Piping with cushion : UP4605 ・ FN952  
Patchwork trim with cushion : BF4743 ・ BF4731 ・ FN933

# LAVINIA ラビニア エレガントに描かれたエキゾチックなシャクヤクは、東南アジアのリゾートを思わせる優雅なデザインです。

## Fabrics

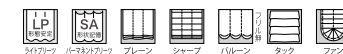


### BF 4891 ~ BF 4892

Price	8,590円/m <sup>2</sup> <span style="border: 1px solid black; padding: 2px;">12,700円/m</span>
Curtain Price	138,900円 (W200×H220cm <span style="border: 1px solid black; padding: 2px;">LP</span> )
Width	148cm
Repeat	↑75.5cm ↔ 74cm
Material	ポリエステル100%

サ-54

Made in Japan



※生地製の製法上、縫製時に柄が合わない場合があります。  
 ※生地製特性上、糸の節が目立つことがあります。  
 ※カーテンの価格につきましては、巻末別冊資料をご確認ください。

# LANGLEY ラングリー アールデコ調とコンテンポラリーが融合したトレリス柄は、モダンなインテリアをより洗練されたものに仕上げてくれます。

## Wallcoverings



### BW 4893

Price	AA 1,090円/m <sup>2</sup>
Width	巾92.5cm
Repeat	↑21.3cm ↔ 18.5cm
Material	塩化ビニル樹脂系壁紙
Classification	不燃 防火種別 1-4
Function	防かび

※表面がややキズつきやすいため、施工やメンテナンスの際は慎重にお取り扱いください。  
 ※壁紙の商品選択・施工上の注意につきましては、巻末別冊資料をご確認ください。

### Coordinate Palette

Fabrics



## 13. LINWOOD & LYMINGTON



フロッキー加工によって浮かび上がる柳の曲線が美しい壁紙とベルベットを合わせ、リッチな空間を演出しました。

Wallcovering : BW4902

Curtain : BF4908 Lace : BF4971

Piping with cushion : BF4782 ・ FN951







## 14. ROMSEY & RINGWOOD



高級感あふれる上質なファブリックと、さり気なくラメが輝くモダンな壁紙。  
それぞれのストーリーを楽しみながらコーディネートすると、より雰囲気も高まります。

Wallcovering : BW4919  
Curtain : BF4912 Lace : BF4977

# ROMSEY ロムジー

## Fabrics



BF 4911

SD5



BF 4913

SD5



BF 4912

SD4



BF 4914

SD4

# RINGWOOD リングウッド



BF 4911

1目盛:10cm

## BF 4911 ~ BF 4912

Price 9,700円/m<sup>2</sup> 12,800円/m  
 Curtain Price 161,400円 (W200×H220cm LP)  
 Width 132 cm  
 Repeat ↑53.2 cm ↔ 33 cm  
 Material ポリエステル100%

サ-54 

Made in Japan



※二重組織のため、プリーツ部分のしわやふくらみが目立つことがあります。  
 ※生地製の製法上、縫製時に柄が合わない場合があります。  
 ※生地製の製法上、表面の引きつれや糸切れにご注意ください。  
 ※カーテンの価格につきましては、巻末別冊資料をご確認ください。



BF 4913

1目盛:10cm

## BF 4913 ~ BF 4914

Price 7,500円/m<sup>2</sup> 10,500円/m  
 Curtain Price 101,200円 (W200×H220cm LP)  
 Width 140 cm  
 Repeat ↑13 cm ↔ 17.5 cm  
 Material ポリエステル100%

サ-54 

Made in Japan



※二重組織のため、プリーツ部分のしわやふくらみが目立つことがあります。  
 ※生地製の製法上、縫製時に柄が合わない場合があります。  
 ※生地製の製法上、表面の引きつれや糸切れにご注意ください。  
 ※カーテンの価格につきましては、巻末別冊資料をご確認ください。



Wallcovering : BW4915 Curtain : BF4913

ロムジー：アザレアがあしらわれた印象的なデザインが、高級感あふれるインテリアを創り上げます。

リングウッド：イギリスの歴史的なマーケットタウンや中世のウエディングリングからインスピレーションを受けたモダンなデザインです。

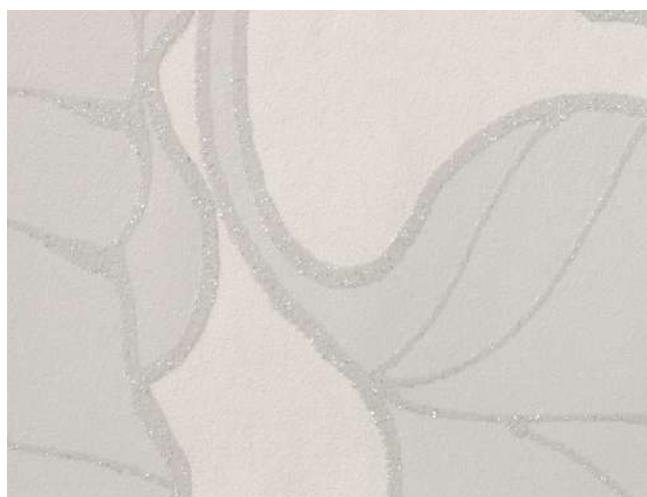
## Wallcoverings



BW4915



BW4916



BW4917



BW4918



BW4919



BW4920



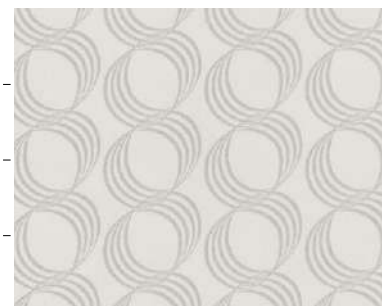
BW4917

1目盛:10cm

### BW4915～BW4917

Price	AA 1,090円/m <sup>2</sup>
Width	巾92cm
Repeat	↑64.1cm ↔92cm
Material	塩化ビニル樹脂系壁紙
Classification	不燃 防火種別 1-4
Function	防かび

※製品厚が薄く下地が目立ちやすい商品です。入念な下地処理を行い糊ダマりに注意して施工してください。  
※表面がややキズつきやすいため、施工やメンテナンスの際は慎重にお取り扱いください。  
※壁紙の商品選択・施工上の注意につきましては、巻末別冊資料をご確認ください。



BW4920

1目盛:10cm

### BW4918～BW4920

Price	AA 1,090円/m <sup>2</sup>
Width	巾92cm
Repeat	↑10.7cm ↔13.2cm
Material	塩化ビニル樹脂系壁紙
Classification	不燃 防火種別 1-4
Function	防かび

※製品厚が薄く下地が目立ちやすい商品です。入念な下地処理を行い糊ダマりに注意して施工してください。  
※表面がややキズつきやすいため、施工やメンテナンスの際は慎重にお取り扱いください。  
※壁紙の商品選択・施工上の注意につきましては、巻末別冊資料をご確認ください。



# 15. STOUR



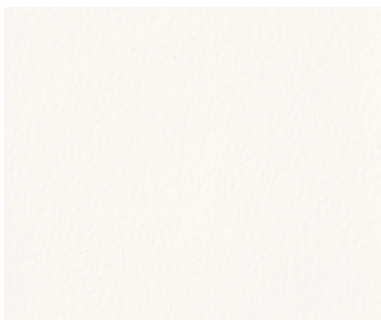
なめらかな漆喰のような質感の壁紙はアクアグリーンで爽やかに。  
草花をあしらったシアーカーテンやナチュラルな小物と合わせると軽やかに仕上がります。

Wallcovering : BW4928 Curtain : BF4952 Lace : BF4861

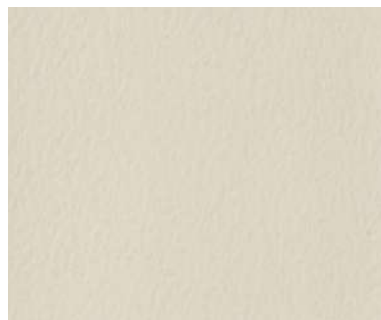
# STOUR スタウ

マットな質感と絶妙なニュアンスカラー、そしてきめ細やかな肌触りにこだわった壁紙。  
美しい色彩が、生活をやさしく彩ります。

## Wallcoverings



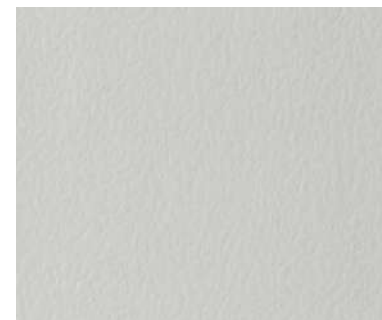
BW 4921



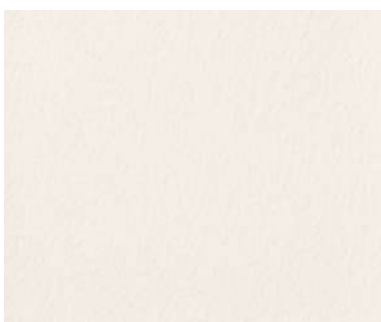
BW 4924



BW 4927



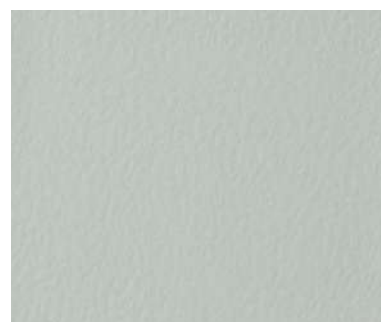
BW 4930



BW 4922



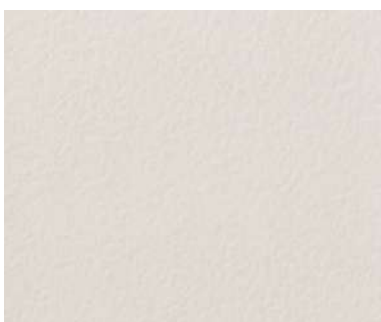
BW 4925



BW 4928



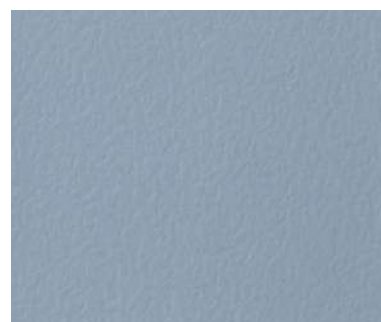
BW 4931



BW 4923



BW 4926



BW 4929



BW 4932

### BW 4921 ~ BW 4932

Price	AA 1,090円/m <sup>2</sup>
Width	巾92cm
Repeat	↓—cm ↔ —cm
Material	塩化ビニル樹脂系壁紙
Classification	不燃 防火種別 1-4
Function	防かび / 抗菌 / 表面強化

※製品厚が薄く下地が目立ちやすい商品です。

入念な下地処理を行い糊ダマりに注意して施工してください。

※糊付け後は折りジワがつかないように大きいたたみ、上積みは避けてください。

※壁紙の商品選択・施工上の注意につきましては、巻末別冊資料をご確認ください。

# 16. HURSTBOURNE



木肌のようなさり気ないテクスチャーは天然素材と抜群の相性。  
リネンライクなシアーカーテンとのコーディネートで彩り豊かに。

Wallcovering : BW4943 Lace : BF4831  
Keytassel with cushion : BF4956 ・ FN946



# HURSTBOURNE ハーストボーン

質感のある壁紙は、インテリアスタイルに関わらず、エレガントな美しさを演出。  
飽きのこない洗練されたデザインです。

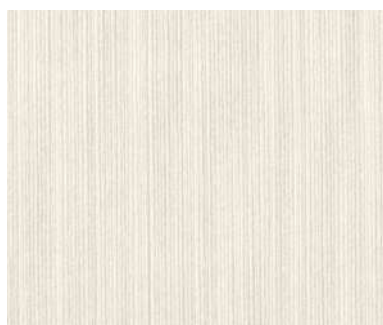
## Wallcoverings



BW 4941



BW 4945



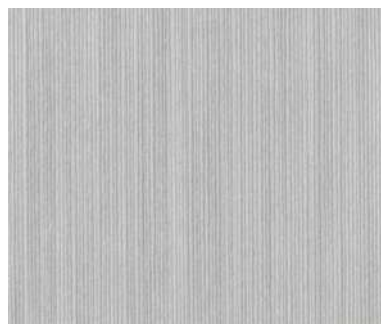
BW 4942



BW 4946



BW 4943



BW 4947



BW 4944



BW 4948



### BW 4941 ~ BW 4948

Price	AA 1,090円/m <sup>2</sup>
Width	巾92cm
Repeat	↓1cm ↔1cm
Material	塩化ビニル樹脂系壁紙
Classification	不燃 防火種別1-4
Function	防かび / 表面強化

※製品厚が薄く下地が目立ちやすい商品です。  
入念な下地処理を行い糊ダマリに注意して施工してください。  
※糊付け後は折りジワがつかないように大きなたみ、上積みは避けてください。  
※壁紙の商品選択・施工上の注意につきましては、巻末別冊資料をご確認ください。

# 17. PENNINGTON



コットン混の風合い豊かなカーテンにはリーフ柄を合わせてナチュラル感たっぷりに。  
美しいイエローが空間に彩りをあたえます。

Wallcovering : BW4852 Curtain : BF4956  
Front lace cushion : BF4797・BF4952, BF4798・BF4951

# PENNINGTON ペニンントン

豊かな色彩の "ペニンントン" は、柄物の生地と華やかなインテリアをまとめ、  
ナチュラルな肌触りが生活に癒しをあたえてくれます。

## Fabrics



BF 4951 SD5



BF 4955 SD4



BF 4959 SD4



BF 4962 SD4



BF 4952 SD4



BF 4956 SD4



BF 4960 SD4



BF 4963 遮光3級



BF 4953 遮光3級



BF 4957 遮光3級



BF 4961 遮光3級



BF 4964 遮光2級



BF 4954 遮光3級



BF 4958 遮光3級

### BF 4951 ~ BF 4964

Price 3,530円/m<sup>2</sup> 4,800円/m

Curtain Price 52,500円 (W200xH220cm [SS])

Width 136cm

Repeat ↓—cm ↔—cm

Material ポリエステル50%・綿50%

サ-20

Made in India

※生地特性上、糸の節が目立つことがあります。  
※カーテンの価格につきましては、巻末別冊資料をご確認ください。



# 18. BOURNE



Wallcovering : BW4784 Curtain : BF4781  
Patchwork striped sheer curtain : BF4971 ・ BF4973 ・ BF4974

ボーン：  
絶妙な透け感が魅力的なシアーカーテン。  
ナチュラルな風合いが、様々なドレープにマッチします。

## Fabrics

BF 4971  
TP3

BF 4972  
TP3

BF 4973  
TP3

BF 4974  
TP3

## BF 4971 ~ BF 4974

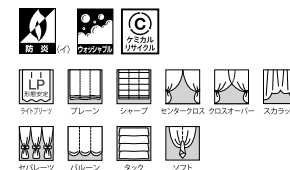
Price 2,170円/m<sup>2</sup> 6,500円/m  
Curtain Price 45,600円 (W200×H220cm [SS])  
Width 300 cm (ヨコ使い)  
Repeat ↓ ← cm ↔ ← cm  
Material ポリエステル100%

サ-54

Made in Japan

裾：ウエイトウーリーロック仕上げ(最大仕上り丈：280cm)

※生地製の製法上、表面の引きつれや糸切れにご注意ください。  
※生地製の特性上、糸の節が目立つことがあります。  
※カーテンの価格につきましては、巻末別冊資料をご確認ください。



# 19. LETTICE



レティス：  
織細なツヤと透け感が美しいシアーカーテンは、  
どんなシーンにも溶け込みます。

## Fabrics

BF 4976  
TP3

BF 4977  
TP3

BF 4978  
TP3

BF 4979  
TP3



## BF 4976 ~ BF 4979

Price 1,790円/m<sup>2</sup> 5,350円/m

Curtain Price 40,700円 (W200×H220cm [SS])

Width 300cm (ヨコ使い)

Repeat ↓-cm ↔-cm

Material ポリエステル100%

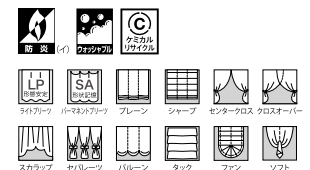
サ-54 40 20 10 5 P

Made in Japan

裾：ウエイトウーリーロック仕上げ(最大仕上り丈：280cm)

※生地 특성上、糸の節が目立つことがあります。

※カーテンの価格につきましては、巻末別冊資料をご確認ください。



Wallcovering : BW4922, BW4929 Lace : BF4976

# ACCESSORY



タッセル



FN 965



FN 966



FN 967

タッセル

FN 965 ~ FN 967

Price 18,500円/本

Length 約70cm

Material アセテート、アルミニウム

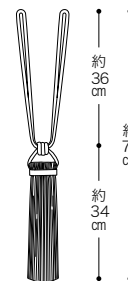
Made in Italy

ローブ径  
約0.8cm

約  
36  
cm

約  
70  
cm

約  
34  
cm



トリム

A面



FN 968

B面

A面



FN 969

B面

A面



FN 970


B面

トリム

FN 968 ~ FN 970

Price 4,500円/m

Width 巾4.2cm×25m乱(切売可)

Material アセテート、ポリエステル  
サ-34  ※おでかけ用

Made in Italy

- 写真は原寸大ではありませんので表示寸法をご参照ください。
- 輸入品はサイズが表示と若干異なる場合があります。
- トリムの取扱表示はトリム単体に対する仕様ですので、生地に縫製された場合はその商品の表示も同時にご参照ください。
- FN968~FN970はリバーシブルになっていますので、ご注文の際はA面またはB面をご指定ください。ご指定のない場合は、A面を表として製作いたします。



- 写真は原寸大ではありませんので表示寸法をご参照ください。
- 輸入品はサイズが表示と若干異なる場合があります。

タッセル



FN971



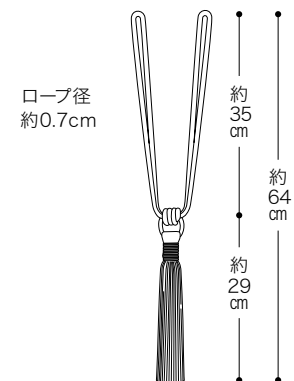
FN973



FN972



FN974



タッセル FN971～FN974

Price 3,000円/本  
Length 約64cm  
Material ポリエステル  
Made in China



タッセル



FN981

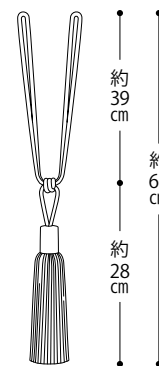


FN983



FN982

ロープ径  
約0.6cm



タッセル FN981～FN983

Price 9,800円/本

Length 約67cm

Material ポリエステル

Made in India

- 写真は原寸大ではありませんので表示寸法をご参照ください。
- 輸入品はサイズが表示と若干異なる場合があります。





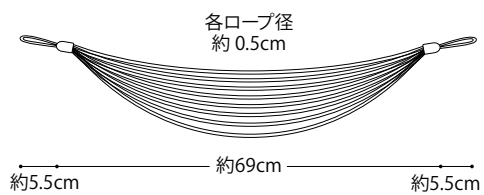
タッセル



FN984



FN985



タッセル FN984~FN985

Price 9,500円/本  
Length 約80cm  
Made in India



タッセル



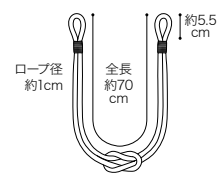
FN975



FN976



FN978



タッセル FN975~FN979

Price 1,800円/本  
Length 約70cm  
Material ポリエステル  
Made in China



FN977



FN979

- 写真は原寸大ではありませんので表示寸法をご参照ください。
- 輸入品はサイズが表示と若干異なる場合があります。



## タッセル



FN 906



FN 907



FN 908



FN 909



FN 910



FN 911



FN 912



FN 913

## トリム



FN 922



FN 923



FN 924



FN 925



FN 926



FN 927



FN 928



FN 929



FN 930



FN 931



FN 932



FN 933



FN 934



FN 935



FN 936



FN 937

## キータッセル



FN 938



FN 939



FN 940



FN 941



FN 942



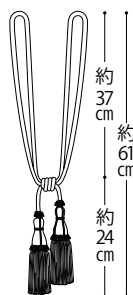
FN 943



FN 944



FN 945



### タッセル FN 906～FN 913

Price 3,500円/本  
Length 約61cm  
Material レーヨン  
Made in Japan

### トリム FN 922～FN 929

Price 600円/m  
Width 巾3.2cm×50m乱(切売可)  
Material レーヨン  
サ-46 あて布使用  
Made in Japan

### トリム FN 930～FN 937

Price 1,600円/m  
Width 巾5.7cm×50m乱(切売可)  
Material レーヨン  
サ-46 あて布使用  
Made in Japan

### キータッセル FN 938～FN 945

Price 1,000円/コ  
Length 約22.5cm  
(ふさ部分 約13cm)  
Material レーヨン  
Made in Japan

- 写真は原寸大ではありませんので表示寸法をご参照ください。
- トリムの取扱表示はトリム単体に対しての仕様ですので、生地縫製された場合はその商品の表示も同時にご参照ください。



キータッセル



FN 946



FN 947



FN 948

キータッセル  
FN 946～FN 948

Price 700円/コ  
Length 約14.5cm  
(ふさ部分 約8.5cm)  
Material ポリエステル、アクリル樹脂  
Made in China



パイピング



FN 949



FN 953



FN 957



FN 961



FN 950



FN 954



FN 958



FN 962



FN 951



FN 955



FN 959



FN 963



FN 952



FN 956

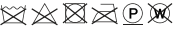


FN 960



FN 964

パイピング  
FN 949～FN 964

Price 700円/m  
Width 直径約8mm×50m乱(切売可)  
Material 綿、アセテート、ポリエステル、アクリル  
サ-13   
Made in Turkey

- 写真は原寸大ではありませんので表示寸法をご参照ください。
- 輸入品はサイズが表示と若干異なる場合があります。
- パイピングの取扱表示はパイピング単体に対する仕様ですので、生地に縫製された場合はその商品の表示も同時にご参照ください。

# PRODUCT LINEUP WALLCOVERINGS

## SHOREDITCH SKYLINE

BUKHARA (P.8)



BW4603



BW4604

MIRROR IMAGE (P.10)



BW4614



BW4615

GEM STONE (P.13)



BW4621



BW4622

LONDON SQUARES (P.18)



BW4635



BW4636

STRATFORD (P.20)



BW4643



BW4644



BW4645



BW4646

CHALCOT GARDENS (P.23)



BW4647



BW4648



BW4651



BW4652



BW4653

WILLOW WALK (P.25)



BW4663

SUMMER LANE (P.28)



BW4664



BW4671



BW4672

RIVULET (P.30)



BW4683



BW4684



BW4685

※写真(柄)の縮尺はそれぞれ異なりますので、  
詳細については各商品掲載ページをご覧ください。

### WATER GARDEN (P.31)

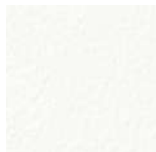


BW 4692

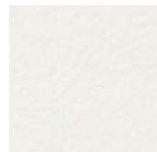


BW 4693

### STOUR (P.34)



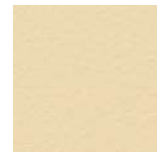
BW 4701



BW 4702



BW 4703



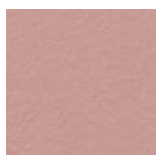
BW 4704



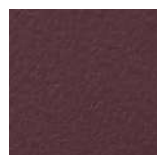
BW 4705



BW 4706



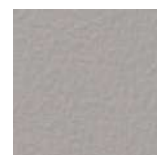
BW 4707



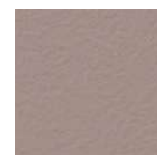
BW 4708



BW 4709



BW 4710

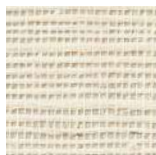


BW 4711



BW 4712

### HIGHFIELD (P.36)



BW 4721



BW 4722



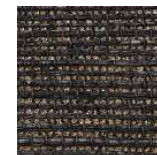
BW 4723



BW 4724



BW 4725



BW 4726

# HAMPSHIRE GARDENS

## SILCHESTER (P.46)



BW4772

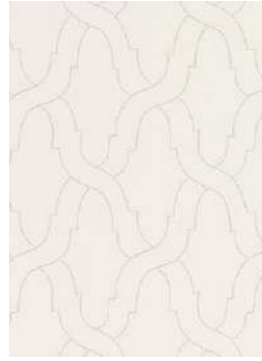


BW4773



BW4774

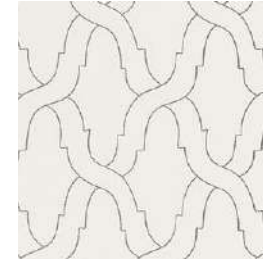
## FAWLEY (P.48)



BW4783



BW4784



BW4785

## WINCHESTER (P.51)



BW4791



BW4792



BW4793



BW4794

## DAISY CHAIN (P.54)



BW4803



BW4804

## ASHURST (P.58)



BW4816



BW4817



BW4818



BW4819



BW4820



BW4821

## HYTHE (P.62)



BW4842



BW4843

## FERNDOWN (P.64)



BW4851



BW4852

※写真(柄)の縮尺はそれぞれ異なりますので、  
詳細については各商品掲載ページをご覧ください。

WHITCHURCH (P.65)



BW4862



BW4863



BW4864

OAKLEY (P.68)

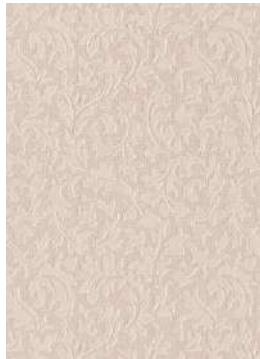


BW4871



BW4872

VERDURE (P.71)

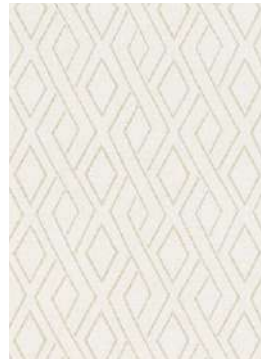


BW4884



BW4885

LANGLEY (P.74)



BW4893

LINWOOD (P.76)



BW4901



BW4902



BW4903

ROMSEY (P.80)



BW4915



BW4916

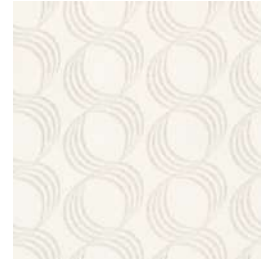


BW4917

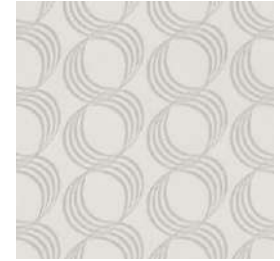
RINGWOOD (P.80)



BW4918



BW4919

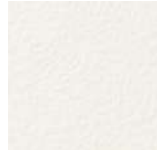


BW4920

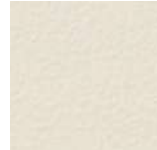
STOUR (P.82)



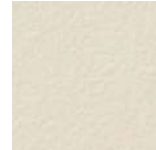
BW4921



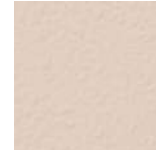
BW4922



BW4923



BW4924



BW4925



BW4926



BW4927



BW4928



BW4929



BW4930



BW4931



BW4932

HURSTBOURNE (P.84)



BW4941



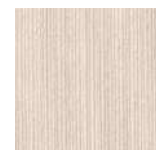
BW4942



BW4943



BW4944



BW4945



BW4946



BW4947



BW4948

# FABRICS

## SHOREDITCH SKYLINE CURTAIN

ISFAHAN (P.8)



BF 4601



BF 4602

REFLECTIONS (P.10)



BF 4611



BF 4612



BF 4613

DIAMOND CUT (P.13)



BF 4623



BF 4624

SOLITAIRE (P.14)

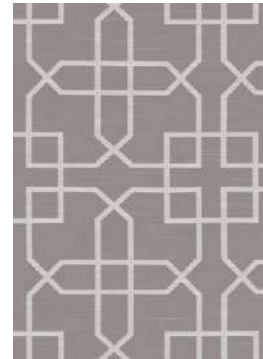


BF 4625



BF 4626

LONDON SQUARES (P.17)

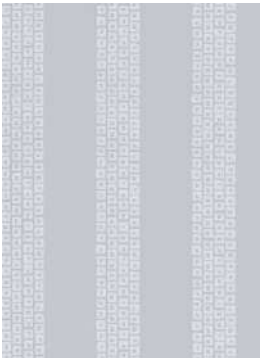


BF 4631

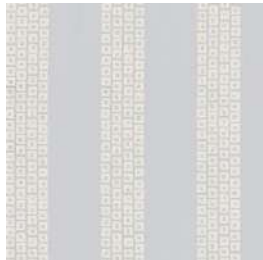


BF 4632

BRICK LANE (P.17)



BF 4633



BF 4634

HATHAWAY (P.20)



BF 4641



BF 4642

CHALCOT GARDENS (P.24)



BF 4654



BF 4655

CHALCOT TULIPS (P.24)



BF 4656



BF 4657



BF 4658

ROSE ARBOUR (P.25)



BF 4661



BF 4662



※写真(柄)の縮尺はそれぞれ異なりますので、  
詳細については各商品掲載ページをご覧ください。

SUMMER LANE (P.28)

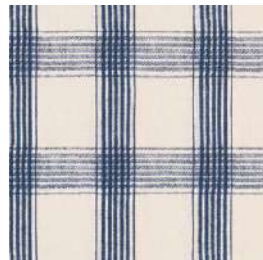


BF4673

CASCADE CHECK (P.30)



BF4681



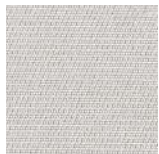
BF4682

WATER COURSE (P.31)

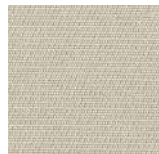


BF4691

SEQUIN (P.38)



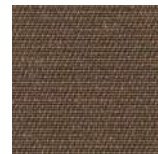
BF4731



BF4732



BF4733



BF4734



BF4735



BF4736



BF4737



BF4738



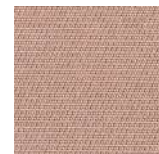
BF4739



BF4740



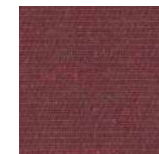
BF4741



BF4742



BF4743



BF4744

HOXTON (P.40)



BF4751



BF4752



BF4753



BF4754



BF4755

SERENITY (P.41)



BF4761



BF4762



BF4763

SUNBEAM (P.42)



BF4766



BF4767



BF4768



BF4769

UPHOLSTERY

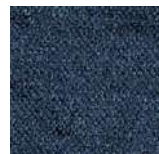
MONTROSE (P.8)



UP4605



UP4606

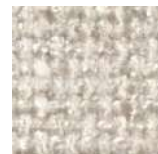


UP4607



UP4608

CHEVIOT (P.28)



UP4674



UP4675

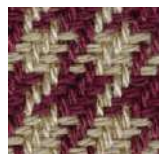


UP4676

MORELANDS (P.30)



UP4686



UP4687



UP4688

# HAMPSHIRE GARDENS CURTAIN

CHARLOTTE (P.46)



BF 4771

SARAH JANE (P.48)



BF 4781



BF 4782

WINCHESTER (P.51)



BF 4795



BF 4796

WESSEX (P.52)



BF 4797



BF 4798

DAISY CHAIN (P.54)



BF 4801



BF 4802

ANNABELLE (P.57)



BF 4811



BF 4812

ASHURST (P.58)



BF 4813



BF 4814



BF 4815

CATHERINE (P.60)



BF 4831



BF 4832

MILFORD (P.62)



BF 4841

WHITCHURCH (P.65)



BF 4861

OAKLEY (P.68)



BF 4873



BF 4874

LYNDHURST (P.71)



BF 4881



BF 4882



BF 4883

※写真(柄)の縮尺はそれぞれ異なりますので、  
詳細については各商品掲載ページをご覧ください。

### LAVINIA (P.74)



BF4891



BF4892

### ROMSEY (P.79)



BF4911



BF4912

### RINGWOOD (P.79)



BF4913



BF4914

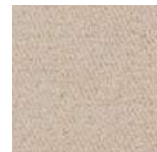
### LYMINGTON (P.76)



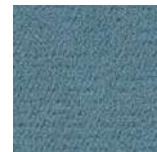
BF4904



BF4905



BF4906



BF4907



BF4908



BF4909

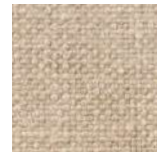
### PENNINGTON (P.86)



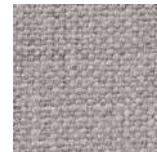
BF4951



BF4952



BF4953



BF4954



BF4955



BF4956



BF4957



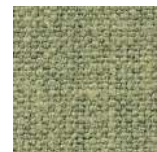
BF4958



BF4959



BF4960



BF4961



BF4962



BF4963



BF4964

### BOURNE (P.87)



BF4971



BF4972



BF4973



BF4974

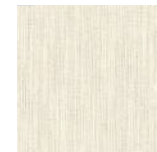
### LETTICE (P.88)



BF4976



BF4977



BF4978



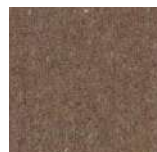
BF4979

## UPHOLSTERY

### HEATHFIELD (P.64)



UP4853

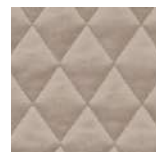


UP4854

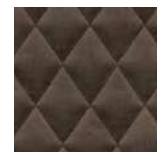


UP4855

### CHELSEA TRELIS (P.72)



UP4886



UP4887

## 壁紙の取り扱い上の注意

### 1 商品受領時の確認

商品受領時には、納品書で品番・ロット・数量をご確認ください。  
万が一、ご注文と異なる品番や数量の商品が納品された場合は、販売店または弊社営業窓口までご連絡いただきますようお願い申し上げます。

### 2 施工開始時の確認

品質には万全を期しておりますが、念のため壁紙を3巾ほど施工した時点で商品に問題のないことをご確認ください。明らかに欠陥があると判断された場合には、直ちに作業を中断し販売店または弊社営業窓口までご連絡いただきますようお願い申し上げます。3巾以降の施工費賠償については、原則お受けいたしかねますのでご了承ください。

### 3 施工上の注意

商品の特性、及び施工上の注意をよくご理解の上、施工をお願いします。商品の出荷ラベルには施工注意の内容を表示しています。  
※施工上の注意の詳細は巻末別冊資料をご確認ください。

### 4 荷扱い・保管時の注意

#### ■無理な運搬はしない

商品は重量物となるため、お取り扱いの際は十分な安全確保をし、無理な運搬はお避けください。事故や怪我の原因となります。

#### ■保管はタテ置きで

商品はタテ置きで保管してください。ヨコ積みや井桁積みは置き跡がつきやすく、光沢差やエンボスつぶれの原因となりますのでお避けください。

#### ■高所から落とさない

商品はトラックの荷台など高い所から落とさないでください。商品の破損や怪我の原因となります。

#### ■保管上の注意点

商品の保管場所は火気・水・湿気・直射日光の当たる場所をお避けください。また、商品を地面へ直に置いて保管しないでください。

## 壁紙のメンテナンス

### 1 一般注意事項

#### ■入居後の換気

施工時の臭いが残っている場合がありますので、入居後一週間程度は十分に換気を行ってください。

#### ■直射日光等からの保護

直射日光や熱風が長時間当たる場所では変退色するおそれがあります。カーテンやガラスフィルムなどで日除けを心がけてください。また、ストーブなどの暖房器具の熱風が壁紙に直接当たらないようにご注意ください。

#### ■タバコの煙・キッチンの油煙について

タバコの煙やキッチンの油煙などは壁紙を短期間で黄変させ、頑固な汚れとなります。室内の換気を心がけてください。

#### ■薬品や化粧品類を付着させない

スプレー式の薬品(殺虫剤・塗料・化粧品など)を壁紙に付着させないでください。また、傷薬などの医薬品や口紅なども付着させないでください。種類によっては付着した色が落ちなくなったり、壁紙が変色したりすることがあります。

#### ■家具を壁面に密着させない

家具の塗料やベニヤに含まれる色素により、壁紙が変色することがあります。家具と壁紙の間は空間の余裕をとってください。変色だけでなく結露やかびの防止にもなります。

#### ■粘着テープを貼らない

粘着テープ(セロハンテープやガムテープなど)を壁紙に貼らないでください。テープの粘着剤が壁紙に移行し、変色や汚れの原因となります。特にゴム系粘着剤は変色が起こりやすいためご注意ください。また、粘着テープを剥がす時に壁紙を破損するおそれがあります。

### 2 汚れが付着したら

飲食物や調味料などの汚れは、直ちに固く絞ったスポンジや布で汚れを吸い取るように拭き取ってください。落ちにくい場合は中性洗剤をご使用ください。壁紙表面に残った洗剤は変色の原因になりますので、真水かぬるま湯できれいに拭き取ってください。  
※強い洗剤やシンナーなどの有機溶剤は、変色や表面破損の原因になりますので使用しないでください。  
※壁紙のメンテナンスの詳細は巻末別冊資料をご確認ください。

### 3 剥がれてきた壁紙のメンテナンス

部分的な剥がれであれば、剥がれが広がる前にゴミや埃を取り除いた後、壁紙の裏に文具用の糊や木工用ボンドをはみ出さないように塗布して、十分に圧着してください。剥がれてから時間が経ったものや、劣化して硬くなったものは補修が困難ですので、貼り替えをおすすめします。

### 4 かびについて

かびは見た目の悪さの問題だけでなく、アレルギーやぜんそくなど、病気の原因になることがありますので注意が必要です。

#### ■かびを防ぐ

かびは建物の構造や生活環境に大きく影響を受けます。常に換気を心がけ、風通しを良くして、湿度の上昇を抑えてください。

#### ■かびが発生したら

かびが壁紙表面だけで発生している場合、早めに消毒用アルコールで拭き取るのが効果的です(壁紙の種類によっては表面が損傷する場合がありますので、目立たないところで試してからご使用ください)。かびが大量に発生してしまった場合は、専門業者に相談することをおすすめします。

### 5 結露について

結露や過度の湿気はシミ・剥がれ・かびの原因となりますので、室内の換気や湿度調整を心がけてください。

#### ■換気・除湿

常に換気を心がけ、暖房器具などから発生する水蒸気を外へ排出してください。特に浴室や料理時の水蒸気などにはご注意ください。除湿器や吸湿剤などの活用も有効です。

#### ■通気を良くする

家具裏などの隙間に余裕を取り、建物全体の空気の流れを良くする工夫をしてください。

#### ■冬の結露について

冬場は室内と外気の気温差が大きく、結露が発生しやすい時期です。また、加湿器を使用した後などは特に発生しやすくなります。こまめな換気や除湿を心がけてください。

### 6 その他

壁紙は日頃からある程度のメンテナンスを行いながら、使用状況に応じて5～10年を目安に貼り替えをおすすめします。

## 見本帳について

### 壁紙・カーテン・椅子生地

- 現品見本や見本帳写真と商品が若干異なる場合がありますのでご了承ください。
- 掲載商品の価格及び仕様は、当見本帳発行時(2021年2月)のものです。経済変動、品質の改善により、やむを得ず価格及び仕様を変更させていただく場合があります。ご注文の際は、販売店あるいは弊社営業窓口にご確認いただきますようお願い申し上げます。
- 当見本帳に記載されている各種試験データは測定値であり、保証値ではありませんのでご了承ください。
- 当見本帳に掲載している商品及び写真等を許可なく複製、転載することを固くお断りいたします。
- 表示価格は標準材料価格であり、消費税は含まれておりません。

## 見本帳掲載商品について

### カーテン・椅子生地

- 表示リピートは標準寸法であり、商品の特性上1%前後の差異を生じる場合があります。
- 商品の組成は標準数値であり、若干のばらつきはご容赦ください。
- 輸入品はサイズ・仕様が表示と若干異なる場合があります。

### カーテン

- ドライクリーニングは専門店にご依頼ください。
- スタイルカーテンは窓のサイズによって施工例写真とは形が若干異なる場合がありますのでご注意ください。
- アクセサリー、レール等の掲載商品は室内インテリア装飾用に規格していますので他の用途へのご使用はご遠慮ください。
- 操作コードやポールチェーン、又はタッセル等を体に巻きつけたり、引っかけるようなことはしないでください。

#### 見本帳の廃棄に関するお願い

平成9年12月から「廃棄物の処理及び清掃に関する法律(廃棄物処理法)」が改正されましたので、不要となった見本帳につきましても産業廃棄物としての取扱いが必要となりました。従いまして、しかるべき資格を有する産業廃棄物処理業者に直接廃棄を委託して頂きますようお願い申し上げます。当業界では、従来同様廃棄物の適切な処理を更に推進していく所存です。貴社のご理解とご協力をお願い申し上げます。  
(一社)日本インテリアアプリアックス協会  
(株)サンゲツ



#### エコ活動にご協力をお願いいたします。

ご利用後のカタログの再使用をお願いいたします。

見本帳発行日 2021年2月 見本帳発行所 株式会社サンゲツ

## カーテンの取り扱い上の注意

カーテンのお取り扱いについては、巻末別冊資料P.55をご覧ください。

## 椅子生地のお取り扱い上の注意

### 1 モール糸

- ・毛並みの方向によって色が異なって見えることがありますので、裁断加工の際は方向性の統一にご注意ください。
- ・触れた個所の毛倒れによる柄や色ムラが目立つことがあります。
- ・花糸(毛羽)が抜けることがあります。

### 2 スエード

- ・強い力で擦れると、繊維が脱落し相手製品に付着して色が移ったように見えることがありますのでご注意ください。
- ・塩化ビニル等に密着して使用すると樹脂等の成分が生地を溶かし、色移りの原因となることがありますのでご注意ください。
- ・表面に直接アイロンを当てると表面形状の変化や変色が生じる場合がありますのでご注意ください。

### 3 ほつれや滑脱が懸念される商品

- ・切断面から糸がほつれやすいため、縫製時に針、糸ともに通常より細いものを使用し、縫い目も大きくとってください。併せて、同一箇所での複数の縫い込みは、控えてください。
- ・切断面から糸がほつれることがありますので、縫製時に捨て縫いを入れるか、ダブルステッチをおすすめします。
- ・製法の特性上、ミシン目がずれていることがあります。(柄名：CHELSEA TRELIS)
- ・生地の手前部分からキルティング糸がほつれ中綿と生地が分離しやすいので、お取り扱いにはご注意ください。(柄名：CHELSEA TRELIS)

### 4 ウォッシュャブル商品について

- ・乾燥機の使用は、お控えください。
- ・脱水は、軽くかけてください。
- ・陰干ししてください。

### 5 共通事項

- ・裁断加工の際は、特に方向性の統一、歪み等にご注意ください。
- ・締糸が少ない織物、太番手で織った織物やニット商品は余裕を持った裁断をおこなってください。
- ・また縫製の際にも縫い代を多めにとり、ミシン針、ミシンピッチの選定、捨て縫いやダブルステッチの使用など、商品に適した縫製方法をおとりください。
- ・緻密な織物は、施工の際に伸びにくい場合があります。
- ・生地の間隙にゴミが入ることがありますので、こまめに掃除機でゴミを吸い取るか、柔らかいブラシでブラッシングしてください。
- ・薬品等により変色する場合がありますのでご注意ください。
- ・取扱表示は生地単体のものとなります。

### 6 運搬・保管時の注意

- ＜運搬時の注意＞
- ・ロール原反は、重量物のため、人手による荷扱いの際はご注意ください。
- ・多段に積むと荷崩れの原因となるのでご注意ください。
- ＜保管時の注意＞
- ・原反にキズやくせ、しわなどが付かないよう、保管の際はご注意ください。
- ・直射日光のあたる場所や高温・多湿・水のかかる場所には保管しないようご注意ください。
- ・塩ビ系樹脂や異素材、溶剤類との接触がないようご注意ください。
- ・原反は、立てて保管しないでください。しわ等の原因となります。

### 7 廃棄時の注意

- ・加工後の残材等商品を廃棄する場合は、産業廃棄物として処理業者に委託して処理するか、もしくは自治体の指示に従って処理してください。

**sangetsu** [www.sangetsu.co.jp](http://www.sangetsu.co.jp)

## sangetsu design site

<b>FLAGSHIP</b> サンゲツ品川ショールーム 〒108-0075 東京都港区港南2-16-4 品川グランドセントラルタワー 4F TEL.0570-055-134 FAX.03-5463-6744	サンゲツ名古屋ショールーム 〒451-8575 名古屋市西区幅下1-4-1 TEL.0570-055-135 FAX.052-564-3229	サンゲツ大阪ショールーム 〒530-0001 大阪市北区梅田2-5-25 ハービスOSAKA 4F TEL.0570-055-136 FAX.06-6347-9811	サンゲツ福岡ショールーム 〒812-0892 福岡市博多区東那珂1-11-11 TEL.0570-055-137 FAX.092-441-9503
---	---	--	---

## sangetsu design studio

サンゲツ仙台ショールーム 〒984-0031 仙台市若林区六丁目字南98-1 TEL.022-287-3922 FAX.022-253-6806	サンゲツ金沢ショールーム 〒920-8205 石川県金沢市大友2-101 TEL.076-238-1411 FAX.076-238-1412	サンゲツ広島ショールーム 〒730-0017 広島市中区鉄砲町7-18 東芝フコク生命ビル 1F TEL.082-223-8115 FAX.082-223-8117
--	--	---

<b>北海道支社</b> TEL.011-251-3150 FAX.011-251-3151	<b>東北支社</b> TEL.022-287-3765 FAX.022-287-2995	<b>北関東支社</b> TEL.048-601-5500 FAX.048-711-2681	<b>東京支社</b> TEL.03-3474-1181 FAX.03-3450-5038
<b>中部支社</b> TEL.052-564-3111 FAX.052-564-3191	<b>関西支社</b> TEL.06-6414-3311 FAX.06-6414-3312	<b>中国四国支社</b> TEL.082-223-8110 FAX.082-223-8120	<b>九州支社</b> TEL.092-441-5181 FAX.092-441-5191

【**東北支社**】 北東北営業所／福島営業所  
【**北関東支社**】 群馬営業所／栃木営業所／新潟営業所／茨城営業所／長野営業所  
【**東京支社**】 東関東営業所／多摩営業所／横浜支店／厚木営業所  
【**中部支社**】 岐阜営業所／岡崎営業所／北陸支店／静岡営業所  
【**関西支社**】 京都営業所／神戸営業所／東大阪営業所／南大阪営業所  
【**中国四国支社**】 岡山営業所／四国営業所  
【**九州支社**】 北九州営業所／熊本営業所／南九州営業所



0570で始まる電話番号は、市内通話料金にてご利用いただけます。



PRESENTED BY  
**sangetsu**





sangetsu