

# NT700



NATURAL TILE 2021-2023

sangetsu

# CONTENTS

001	LONG LIFE DESIGN 環境対応について	075	FOREST AIR フォレストエア
<hr/>		<hr/>	
NT-700H	DAY'SCAPE	081	MISTY II ミスティII
007	SHADOW ESSENCE シャドウエッセンス	085	CROSS LINE I/II クロスラインI/II
011	SHADOW CONTRAST シャドウコントラスト	089	RAY レイ
<hr/>		<hr/>	
NT-700H PLANK		NT-700P	
017	WOODY PLANK ウッディプランク	095	CHIFFON PLAIN シフォンプレーン <small>double eco</small>
021	SHAPE PLANK シェイププランク	099	CRAFT PLAIN クラフトプレーン
025	OBLIQUE LIGHT PLANK オブリークライトプランク	103	SHAPE PLAIN シェイププレーン <small>double eco</small>
029	CHAMBRAY PLANK / CHAMBRAY ACCENT PLANK シャンプレー・プランク / シャンプレー・アクセントプランク	107	GRID FILTER グリッドフィルター
<hr/>		111	ARMONY II アルモニーII
NT-700H		115	HERRING TWEED ヘリンツイード
035	CHAMBRAY SQUARE シャンプレー・スクエア	119	GENTLE II ジェントルII
041	DIGITAL SLASH デジタルスラッシュ	123	MIX PLAIN ミックスプレーン <small>double eco</small>
045	DUNGAREE LAYERED ダンガリー・レイヤード <small>double eco</small>	<hr/>	
049	DUNGAREE SHAKE ダンガリー・シェイク <small>double eco</small>	NT-700	
053	GRORASS / GRORASS GRASS グローラス / グローラス・グラス	131	NT-700 / NT-700S / NT-700E
059	STRINGS BLEND ストリングス・ブレンド	135	NT-700 D-eco <small>double eco</small>
063	STRINGS PLAIN ストリングス・プレーン	<hr/>	
067	WOVEN ウーブン	OTHER	
071	OVERTIME オーバータイム	137	NT-1350II
		139	OAフラットカバー / アンダーレイ / 接着剤
		140	カーペットタイルメンテナンスガイド
		141	商品データ一覧 / 機能性マークの説明
		142	取扱い上のご注意

## CONTENTS >>>

NT 700 特設サイトでは、デザイン貼りのパターンを掲載しております。

カーペットタイルと置き帯電防止ビニル床タイルを  
コーディネートした貼り方をご紹介します。  
是非ご覧ください。




特設サイトはこちら >>

下記商品シリーズは別冊見本帳に掲載しています。

- ・NT 250 ecoシリーズ：別冊見本帳「NT double eco」
- ・NT 350シリーズ：別冊見本帳「NT 350」

※「NT double eco」は、エコグレード「4・5」を掲載した、環境配慮商品の見本帳です。





# 未来に届くものだから 今を大事につくりたい

心地よい空間、安心できる空間づくりは

今この一瞬が未来と地続きである自覚からはじまります。

世界ははるか遠くではなく、目の前に広がるもの。

永遠ははるか未来ではなく、今この一瞬を重ねたもの。

本当のよろこびが生まれる空間のために

サンケツは蓄積した技術と情熱をカーペットタイルに注ぎます。



## LONG LIFE DESIGN

# 脱炭素社会、循環型社会、 長寿命化の実現に向けて、 ロングライフデザインを目指します。

脱炭素社会、循環型社会、そして建築物の長寿命化の実現に向けてサンゲツは、  
さまざまな事業活動における環境負荷の低減に取り組んできました。

NT 700は、全点環境配慮商品を掲載し、環境負荷を低減する取り組みを一層前進させています。

### ▶NT 700 double ecoが実現した環境配慮3つのポイント

#### 1 脱炭素社会の実現に向けて リサイクル糸を使用し CO<sub>2</sub>排出量 最大約61%削減

カーペットタイルの製造過程において、CO<sub>2</sub>排出の大きな割合を占める「パイル糸」を変更し、リサイクル糸を使用することで、最大約61%の削減に成功しました。NT 700 double ecoは、CO<sub>2</sub>排出量の少ない環境配慮商品を提案することで、脱炭素社会の実現に貢献します。※当社後染従来品との比較による



#### 2 循環型社会の実現に向けて リサイクルシートとリサイクルナイロンを使用し 再生材比率 最大約49%を達成

市場で発生するカーペットタイルの廃材を回収し、再資源化によって作られたリサイクルシートをバックングに使用することで、最大約49%の再生材比率を実現しました。NT 700 double ecoは、再生材比率の高い環境配慮商品を提案することで、循環型社会の実現に貢献します。



#### 3 長寿命化の実現に向けて 原着ナイロンの高い耐久性で 長寿命化を実現

建築物の長寿命化に貢献するためにサンゲツは、耐久性や耐候性に優れた、「原着ナイロン」によるカーペットタイルづくりに取り組んできました。「原着ナイロン」は、繊維を紡糸する前の原液に顔料を混ぜたもので、繊維中に顔料が練りこまれているため、色落ちしにくいのが特長です。



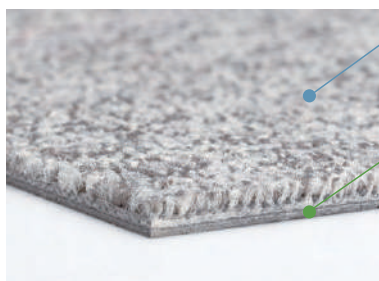
## ▶オリジナル環境配慮ランク「エコグレード」

### 環境配慮へつながらる商品選択のために わかりやすいランクをつくりました。

カーペットタイルを選ぶことが環境配慮へつながるように、サンゲツは新しい指標「エコグレード」を設定しました。リサイクル素材の使用率や染色工程・製造工程における環境負荷を検証し、5段階に評価しました。グレードの数字が大きくなるほど、環境負荷が低減されています。

特にグレード「5」は、パイル糸・バックキング共にリサイクル素材を使用した「double eco」の商品です。当社後染従来品と比較すると、CO<sub>2</sub>排出量の大幅な削減と、高い再生材比率を実現していることがわかります。

#### グレード5「double eco」



パイル  
(リサイクル原着ナイロン)

バックキング  
(リサイクルPVC)



CO<sub>2</sub>削減率



再生材比率

#### 「エコグレード」5つの比較

エコグレード	CO <sub>2</sub> 削減率	再生材比率	CO <sub>2</sub> 排出量 (kg/m <sup>2</sup> )	パイル糸	バックキング	代表商品	掲載ページ
<b>GRADE 5</b> エコグレード 5	約61% 約49%	約49%	約9.6kg/m <sup>2</sup>	リサイクル原着ナイロン ECONYL® 100%	リサイクルPVC (廃カーペット由来 リサイクルシート使用)	NT-700 D-eco	NT 700 BOX 16 冊子P.135
<b>GRADE 4</b> エコグレード 4	約57% 約49%	約49%	約10.4kg/m <sup>2</sup>	リサイクルBCFナイロン ECONYL® 100%	リサイクルPVC (廃カーペット由来 リサイクルシート使用)	NT-250 D-eco	NT double eco (別冊)
<b>GRADE 3</b> エコグレード 3	約23% 約35%	約35%	約18.8kg/m <sup>2</sup>	原着ナイロン 100%	リサイクルPVC (廃カーペット由来 リサイクルシート使用)	NT-7300H eco・NT-7310H eco クロスラインI/II	NT 700 BOX 11 冊子P.85
<b>GRADE 2</b> エコグレード 2	約19% 約0.1%	約0.1%	約19.7kg/m <sup>2</sup>	原着ナイロン 100%	リサイクルパウダー入りPVC (廃カーペット由来 リサイクルパウダー使用)	NT-790H オーバータイム	NT 700 BOX 10 冊子P.71
<b>GRADE 1</b> エコグレード 1	約19% 0%	0%	約19.7kg/m <sup>2</sup>	原着ナイロン 100%	PVC	当社原着従来品	—
<b>基準</b>	0% 0%	0%	約24.4kg/m <sup>2</sup>	BCFナイロン 100%	PVC	当社後染従来品	—

※商品ごとのCO<sub>2</sub>排出量 (kg/m<sup>2</sup>) を明記した当社発行の証明書をご用意しています。  
詳しくは弊社営業窓口にお問い合わせください。

- \*エコグレード「基準・1」は当社従来品にて算出しています。
- \*エコグレード「2・3・4・5」は代表商品にて算出しています。
- \*エコグレードは代表商品の算出結果をもとに、各商品に記載しています。
- \*エコグレード「基準・3・4・5」の代表商品はエコリーフ環境ラベルプログラムに基づいて算出しています。
- \*エコグレード「1・2」はエコリーフ環境ラベルプログラムを参考に算出しています。
- \*エコグレード「4」の一部商品は、リサイクルパウダー入りPVC+リサイクル原着ナイロン品が含まれます。
- \*エコグレード「5」の一部商品は、リサイクル原着ナイロン糸と原着ナイロン糸を混合で使用しています。
- \*PVCバックキング商品は、随時、リサイクルパウダー入りPVCバックキング商品へ切り替えていきます。
- \*上記数値は計算値であり、保証値ではありません。

## 1. 脱炭素社会の実現に向けて

### リサイクル糸の秘密

## 漁網やカーペット廃材などをリサイクルした100%リサイクル糸「エコニール」を採用

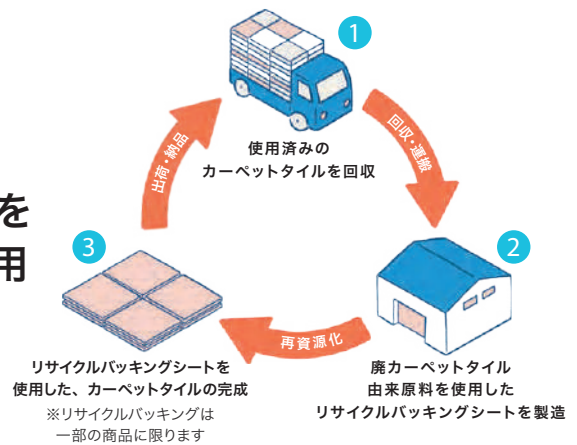
サンゲツの「カーペットタイル」は、CO<sub>2</sub>排出量削減に貢献するために、アクアフィル社製造のリサイクル糸「エコニール」(ECONYL®)を一部の商品に採用しています。「エコニール」は、漁網や、工業用カーペット、プラスチックなどを再生した100%のリサイクル糸です。カーペットタイルを通じて、CO<sub>2</sub>削減と、環境汚染軽減にも貢献していきます。



## 2. 循環型社会の実現に向けて

### リサイクルバッキングの仕組み

## 市場で発生するカーペットタイルの廃材を再利用した「リサイクルバッキング」を採用



## 3. 長寿命化の実現に向けて

### 原着ナイロン3つの特長

## 耐久性・耐候性・耐薬品性に優れた「原着ナイロン」を採用

原着ナイロンを使用したカーペットタイルは、歩行による摩擦がもたらす表面の色落ちがしにくく、直射日光による色褪せも少ないのが特長です。

右記のような試験により、塩素系漂白剤などの薬品に対しても、耐性があることがわかります。

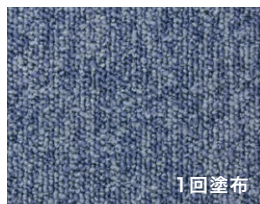
### 塩素系漂白剤滴下試験

#### 試験方法

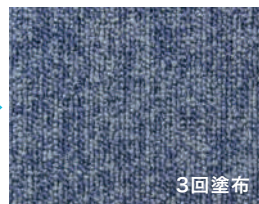
次亜塩素酸ナトリウム(塩素濃度200ppm)を塗布し経過を観察。塗布→乾燥を6回繰り返す。

#### 原着ナイロン

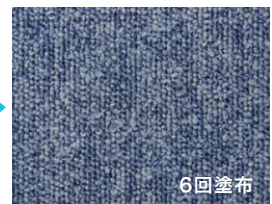
糸になる前の溶液段階で色を練りこんでいる原着ナイロンは、塩素系漂白剤や薬品に対して耐性があり、色落ちにくい素材。実験で色の変化はみられません。安心して消毒できる商品ということがわかります。



1回塗布



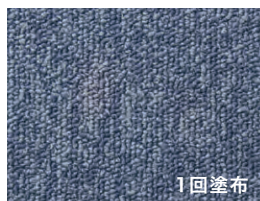
3回塗布



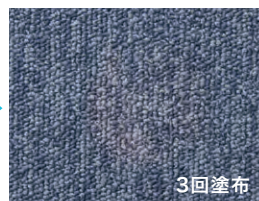
6回塗布

#### 後染ナイロン

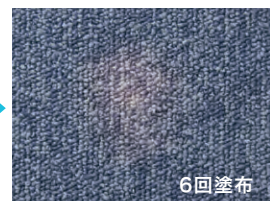
後染ナイロン商品は1回目に変色することがわかります。6回目ではさらに大きな変化がみられます。



1回塗布



3回塗布



6回塗布

## ▶環境ラベルについて

### 「エコリーフ環境ラベル」を取得

これまで環境ラベルの中では、「エコマーク」が代表的なラベルでしたが、近年は、「エコリーフ環境ラベル」に注目が集まっています。

「エコマーク」が、製品ごとに設けられた一定の基準を満たすと認定されるのに対して、「エコリーフ環境ラベル」はLCA（ライフサイクルアセスメント）手法を用いて、資源採取、製造から廃棄・リサイクルまでの製品のライフサイクル全体を考えた環境情報を企業が自ら定量的に開示する EPD 認証制度（※）のひとつです。これにより、使用する製品の環境負荷を客観的に評価することができます。

サンゲツのカーペットタイル NT 700 は、「エコリーフ環境ラベル」の認証取得商品を掲載しています。これからも、カーペットタイルづくりを通して、持続可能な社会の構築に貢献していきます。

※一般社団法人サステナブル経営推進機構 エコリーフ環境ラベルプログラム URL : <https://sumpo.or.jp/program/>



エコマーク認定商品  
株式会社サンゲツ

#### エコマーク認定品

（公財）日本環境協会エコマーク事務局の審査に合格した商品に使用できるマークです。



#### グリーンラベルプラス認証

グリーンラベルプラスは、米国のカーペット・ラグ協会「CRI」が定める室内空気環境基準に適合した商品につけられる認証マークです。



#### エコリーフ環境ラベル

エコリーフ環境ラベルは資源採取から製造、物流、使用、廃棄・リサイクルまでの、製品の全ライフサイクルにわたって、LCA（ライフサイクルアセスメント）による、定量的な環境情報を開示する環境ラベルです。



グリーン購入法  
適応商品

#### グリーン購入法適応品

2005年2月からカーペットタイルもグリーン購入法特定調達物品に指定されています。リサイクル材使用率25%以上（製品重量比）を使用した商品につけられます。

## ▶SDGsへの取り組み

### 持続可能な社会の実現に向けてサンゲツは 持続可能な開発目標（SDGs）を支援しています。

「気候変動及びその影響の軽減」や「持続可能な生産消費形態の確保」などを目的として、持続可能な世界に向けて取り組むべき17の目標と169のターゲットを定めたSDGsに取り組んでいます。

サンゲツグループは2020年に、長期ビジョン【DESIGN 2030】で、今後サンゲツが実現を目指す3つの社会的価値「みんなで(Inclusive)、いつまでも(Sustainable)、楽しさあふれる(Enjoyable)社会の実現」を掲げました。

その内のひとつ「Sustainable（いつまでも）」という環境面におけるマテリアリティを特定し、改善計画を立て取り組みを進めています。今回設定した環境配慮ランク「エコグレード」は、そのような試みの中でつくられたものです。



PRODUCTS



# DAY'SCAPE



NT-70004・70104(流し貼り)

日常の時間軸によって移り変わる光と影のリズムを美的に表現したコレクション。  
街並みのレイヤーから感じられる一瞬の風景を幾何学模様で表現し、  
光と影が交錯する、凜とした美しさを表しています。



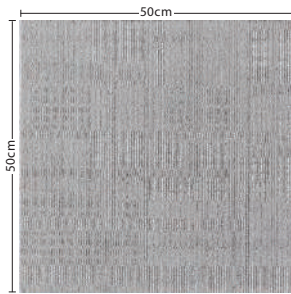
# SHADOW ESSENCE

NT-7000H シャドウエッセンス

DAY'SCAPEは日常の様々な光が生み出すコントラストの重なりで二つのシリーズを表現しています。シャドウエッセンスは陰を持つ本質的な美しさを表現したベーシックなラインアップです。



NT-70001・70003 (流し貼り)



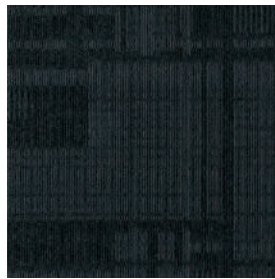
NT-70001

NEW



NT-70002

NEW



NT-70003

NEW



NT-70004

NEW

### シャドウエッセンス

標準価格 (税別)

7,600円/㎡ 1,900円/枚 (枚売可)

見本帳 ▶ BOX 1

サイズ	全厚	パイル長	パイル組成	施工
50cm×50cm	8.8mm	4.8~3.0mm ループ	原着ナイロン (6.6ナイロン) 100%	<p>※流し貼り、市松貼りどちらでもご使用いただけます。 ※流し貼りで施工する場合、目地や色差が目立つ場合があります。 ※製法上柄はつながりません。</p>

パイル密度	梱包	バックグ	接着剤	制電性	防災試験番号
1/10G×12.0ST	1ケース 20枚入り (5㎡)	リサイクルパウダー入り PVC+ガラス不織布	ベンリダイン GTS・NTR ※詳しくはP.139をご覧ください。	1KV以下 (JIS L 4406 23°C25%RH 合成ゴム底)	E 2210081

MADE IN JAPAN

※大柄を50cm角に裁断していますので、タイル毎に柄が異なります。(特定の柄は指定できません。)

※P.142の「選択・施工上のご注意」を必ずご参照ください。

※写真はイメージです。実際の商品とは異なる場合がありますので、必ず現品をご確認ください。







NT-70001



NT-70002



NT-70003



NT-70004

¥7,600/m<sup>2</sup>

¥7,400/m<sup>2</sup>

OTHER

NT-700H

NT-700H PLANK

NT-700P

NT-700

SHADOW ESSENCE



# SHADOW CONTRAST

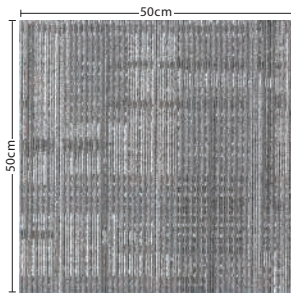
NT-7010H シャドウコントラスト

DAY'SCAPEは日常の様々な光が生み出すコントラストの重なりで二つのシリーズを表現しています。シャドウコントラストは光と影の陰影のメリハリをリズムカルに表現し、シンプルながらも動きのあるアクセントが演出できます。



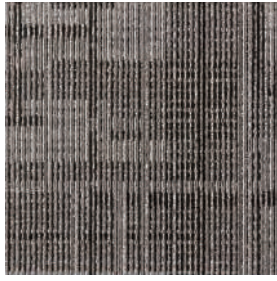
NT-70001・70003・70102(流し貼り) OT-5010





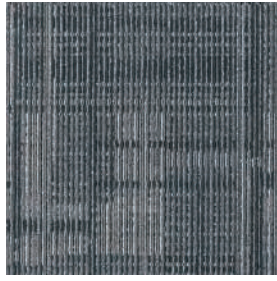
NT-70101

NEW



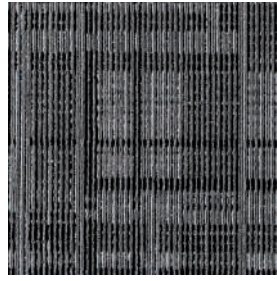
NT-70102

NEW



NT-70103

NEW



NT-70104

NEW

シャドウコントラスト

標準価格 (税別)  
7,600円/㎡ 1,900円/枚 (枚売可)

見本帳 ▶ BOX 1

サイズ	全厚	パイル長	パイル組成	施工
50cm×50cm	8.8mm	4.8~3.0mm ループ	原着ナイロン (6.6ナイロン) 100%	<p>※流し貼り、市松貼りどちらでもご使用いただけます。 ※流し貼りで施工する場合、目地や色差が目立つ場合があります。 ※製法上柄はつながりません。</p>

パイル密度	梱包	バックング	接着剤	制電性	防災試験番号
1/10G×12.0ST	1ケース 20枚入り (5㎡)	リサイクルパウダー入り PVC+ガラス不織布	ベンリダイン GTS・NTR ※詳しくはP.139をご覧ください。	1KV以下 (JIS L 4406 23°C25%RH 合成ゴム底)	E 2210082

MADE IN JAPAN

※大柄を50cm角に裁断していますので、タイル毎に柄が異なります。(特定の柄は指定できません。)

※P.142の「選択・施工上のご注意」を必ずご参照ください。

※写真はイメージです。実際の商品とは異なる場合がありますので、必ず現品をご確認ください。

再生材比率 CO2削減率

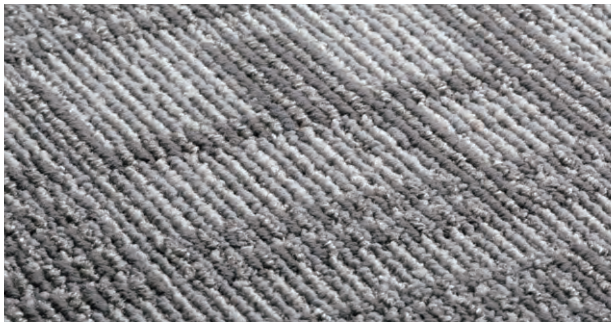




NT-70101



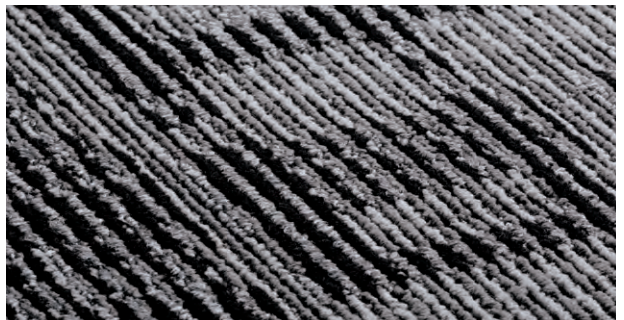
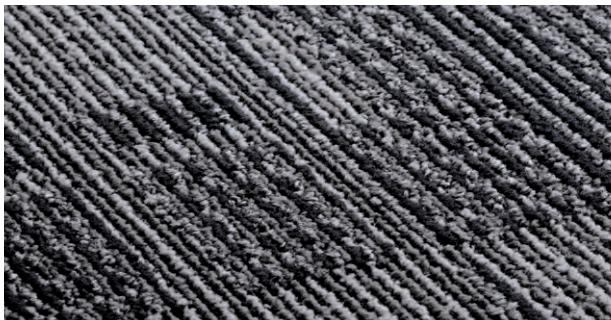
NT-70102



NT-70103



NT-70104



¥7,600/m<sup>2</sup>

¥7,400/m<sup>2</sup>

OTHER

NT-700H

NT-700H PLANK

NT-700P

NT-700

SHADOW CONTRAST

# NT-700H PLANK





# WOODY PLANK

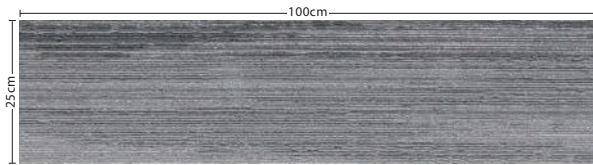
NT-7020H ウッディプランク

木目の持つ自然な表情を柔らかな色目のグラデーションと  
繊細な凹凸で表現。プランクならではの縦流れを活かした  
デザインがダイナミックに空間を演出します。



NT-70202・70204・70206





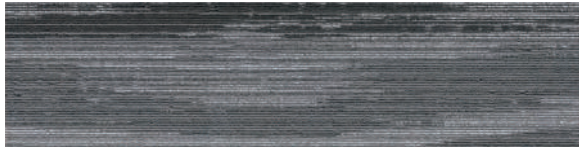
NT-70201

NEW



NT-70202

NEW



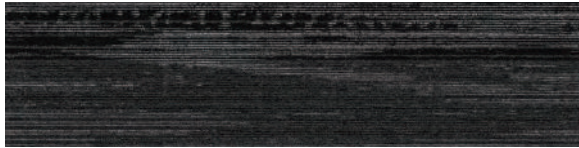
NT-70203

NEW



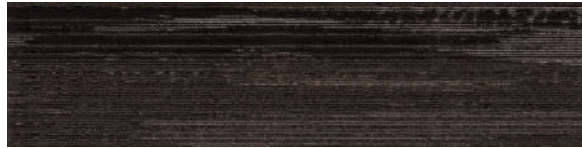
NT-70204

NEW



NT-70205

NEW



NT-70206

NEW

ウッディプランク

標準価格 (税別)  
7,600円/㎡ 1,900円/枚 (枚売可)

見本帳 ▶ BOX 2

サイズ	全厚	パイル長	パイル組成	施工
25cm×100cm	7.5mm	5.0~2.5mm ループ	原着ナイロン (6.6ナイロン) 100%	<p>※貼り方により仕上がりの印象が大きく変わることがあります。 ※製法上柄はつながりません。</p>

パイル密度	梱包	バックング	接着剤	制電性	防災試験番号
1/10G×12.7ST	1ケース 12枚入り (3㎡)	リサイクルパウダー入り PVC+ガラス不織布	ベンリダイン GTS・NTR ※詳しくはP.139をご覧ください。	1KV以下 (JIS L 4406 23°C25%RH 合成ゴム底)	E 2210094

MADE IN JAPAN

※大柄を25cm×100cmに裁断していますので、タイル毎に柄が異なります。(特定の柄は指定できません。)

※P.142の「選択・施工上のご注意」を必ずご参照ください。

※写真はイメージです。実際の商品とは異なる場合がありますので、必ず現品をご確認ください。



再生材比率 CO2削減率

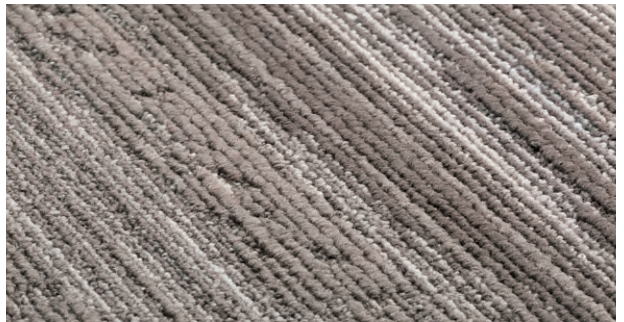
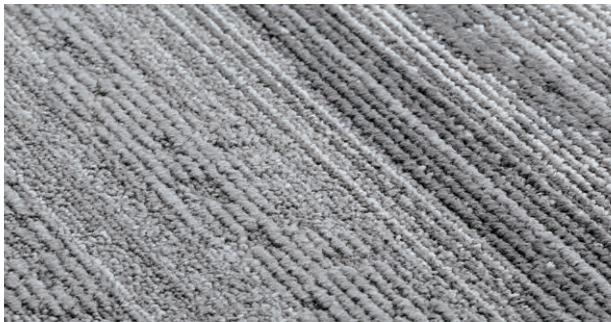




NT-70201



NT-70202



NT-70203



NT-70204



¥7,600/m<sup>2</sup>

NT-700H

¥7,400/m<sup>2</sup>

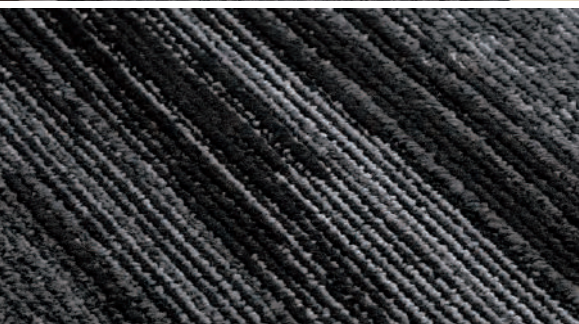
NT-700H PLANK

NT-700P

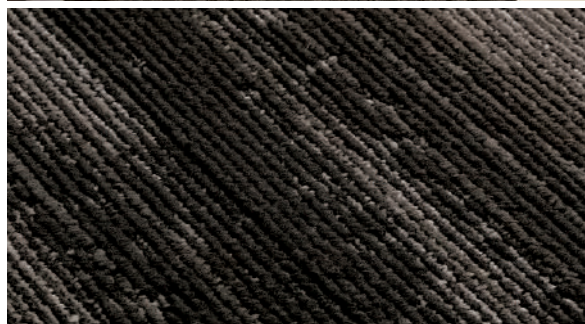
OTHER

NT-700

# WOODY PLANK



NT-70205



NT-70206



# SHAPE PLANK

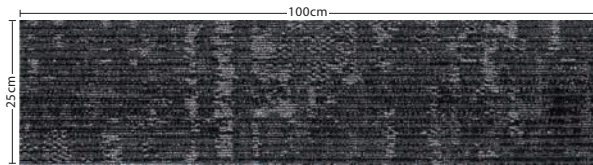
NT-7030H シェイププランク

方向性がない曲線的なニュアンス柄と直線的なブロック柄との間に生み出されたモルタルテイスト。矩形のサイズを活かし点・線・面とさまざまなテクスチャーを重ねたデザイン。



NT-70301・70302





NT-70301

NEW



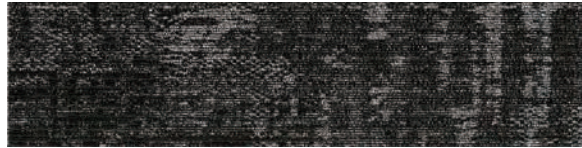
NT-70302

NEW



NT-70303

NEW



NT-70304

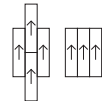
NEW

シェイププラック

標準価格 (税別)

7,600円/㎡ 1,900円/枚 (枚売可)

見本帳 ▶ BOX 3

サイズ	全厚	パイル長	パイル組成	施工
25cm×100cm	8.0mm	5.5~2.5mm ループ	リサイクル 原着ナイロン100%	 <p>※貼り方により仕上がりの印象が大きく変わることがあります。 ※製法上柄はつながりません。</p>

パイル密度	梱包	バックグ	接着剤	制電性	防災試験番号
1/10G×11.9ST	1ケース 12枚入り (3㎡)	リサイクルパウダー入り PVC+ガラス不織布	ベンリダイン GTS・NTR ※詳しくはP.139をご覧ください。	1KV以下 (JIS L 4406 23°C25%RH 合成ゴム底)	E 2210117

MADE IN JAPAN

※大柄を25cm×100cmに裁断していますので、タイル毎に柄が異なります。(特定の柄は指定できません。)

※P.142の「選択・施工上のご注意」を必ずご参照ください。

※写真はイメージです。実際の商品とは異なる場合がありますので、必ず現品をご確認ください。



再生材比率 CO2削減率

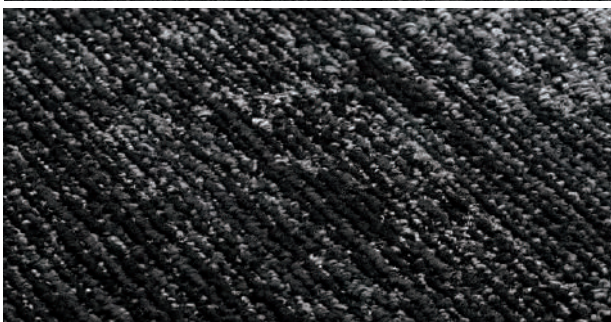
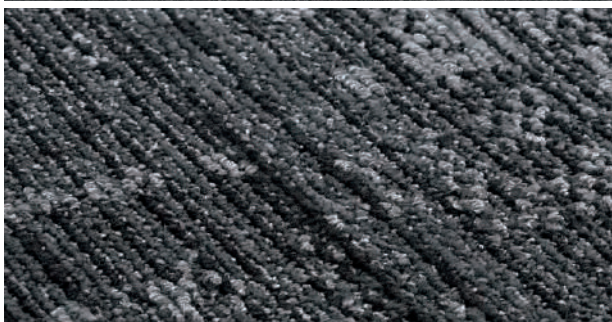




NT-70301



NT-70302



NT-70303



NT-70304



¥7,600/m<sup>2</sup>

¥7,400/m<sup>2</sup>

OTHER

NT-700H

NT-700H PLANK

NT-700P

NT-700

SHAPE PLANK

# OBLIQUE LIGHT PLANK

NT-7040H オブリークライトプランク

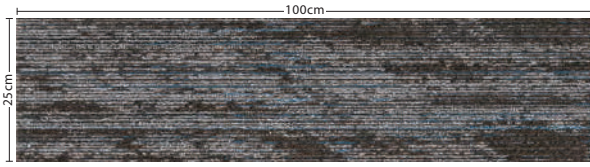
かすれたタッチで大胆に描いた斜めラインが特徴の商品。  
ブラウンをベースにしてブルーとグリーンの差し色をアクセント  
にいれています。2つの配色を組み合わせても楽しめます。



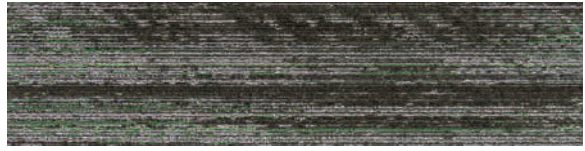
NT-7040I



OBLIQUE LIGHT PLANK



NT-70401



NT-70402

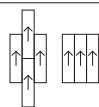
NEW

NEW

オブリークライトプランク

標準価格 (税別)  
7,600円/㎡ 1,900円/枚 (枚売可)

見本帳 ▶ BOX 3

サイズ	全厚	パイル長	パイル組成	施工
25cm×100cm	7.0mm	4.5~2.0mm ループ	原着ナイロン (6.6ナイロン) 100%	 <p>※貼り方により仕上がりの印象が大きく変わることがあります。 ※製法上柄はつながりません。</p>

パイル密度	梱包	バックング	接着剤	制電性	防災試験番号
1/10G×10.0ST	1ケース 12枚入り (3㎡)	リサイクルパウダー入り PVC+ガラス不織布	ベンリダイン GTS・NTR ※詳しくはP.139をご覧ください。	1KV以下 (JIS L 4406 23°C25%RH 合成ゴム底)	E 2210095

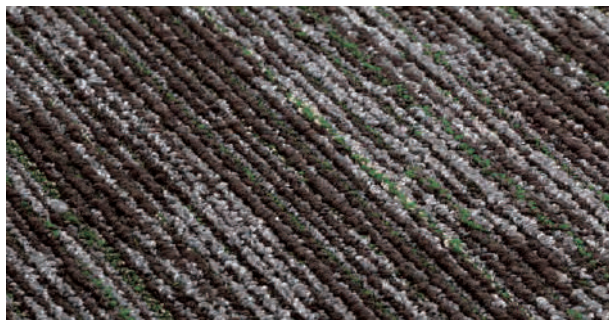
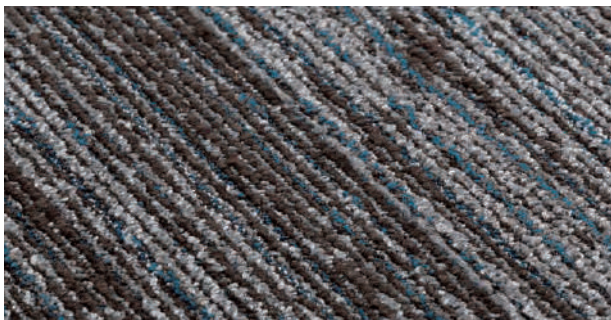
MADE IN JAPAN

※大柄を25cm×100cmに裁断していますので、タイル毎に柄が異なります。(特定の柄は指定できません。)

※P.142の「選択・施工上のご注意」を必ずご参照ください。

※写真はイメージです。実際の商品とは異なる場合がありますので、必ず現品をご確認ください。





NT-70401

NT-70402



¥7,600/m<sup>2</sup>

¥7,400/m<sup>2</sup>

OTHER

NT-700H

NT-700H PLANK

NT-700P

NT-700

**OBLIQUE LIGHT PLANK**

# CHAMBRAY PLANK

タイルの左右に明度差をつけ、プランクならではのシャープな表情が特徴のデザインです。シャンブレイアクセントプランクやシャンブレイスクエアと組み合わせることで、バリエーション豊かなパターンで空間を彩ります。

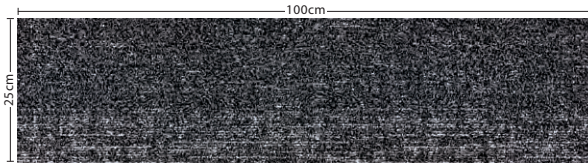
NT-8000H シャンブレイ・プランク / NT-8100H シャンブレイ・アクセントプランク



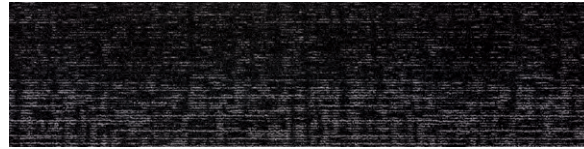
NT-8001・8103



シャンブレイ・プランク



NT-8001 (NT-841Hと類似色)

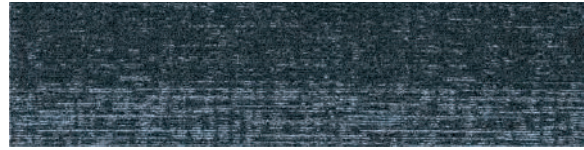


NT-8004 (NT-846Hと類似色)



NT-8005 (NT-84011と類似色)

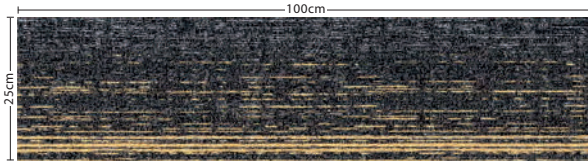
NEW



NT-8006 (NT-842Hと類似色)

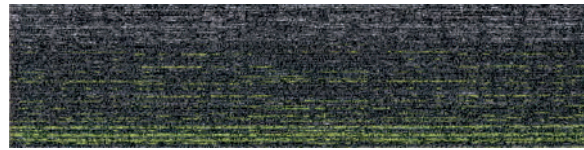
NEW

シャンブレイ・アクセントプランク



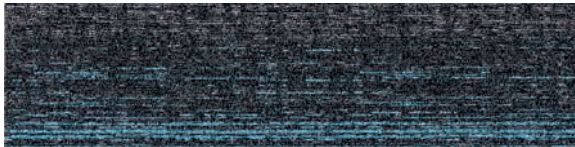
NT-8103 (ベース部分：NT-841Hと類似色)

NEW



NT-8104 (ベース部分：NT-841Hと類似色)

NEW



NT-8105 (ベース部分：NT-841Hと類似色)

NEW

シャンブレイ・プランク / シャンブレイ・アクセントプランク

標準価格 (税別)

7,600円/㎡ 1,900円/枚 (枚売可)

見本帳 ▶ BOX 4

サイズ	全厚	パイル長	パイル組成	施工
25cm×100cm	7.0mm	4.5~2.5mm ループ	原着ナイロン (6ナイロン) 100%	<p>※貼り方により仕上がりの印象が大きく変わることがあります。 ※製法上柄はつながりません。</p>

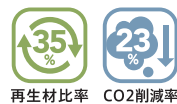
パイル密度	梱包	バックング	接着剤	制電性	防災試験番号
1/12G×11.2ST	1ケース 16枚入り (4㎡)	リサイクルPVC+ ガラス不織布	ベンリダイン GTS・NTR ※詳しくはP.139をご覧ください。	1KV以下 (JIS L 4406 23°C25%RH 合成ゴム底)	シャンブレイ・プランク E 1180093 シャンブレイ・ アクセントプランク E 1180094

MADE IN CHINA

※大柄を25cm×100cmに裁断していますので、タイル毎に柄が異なります。(特定の柄は指定できません。)

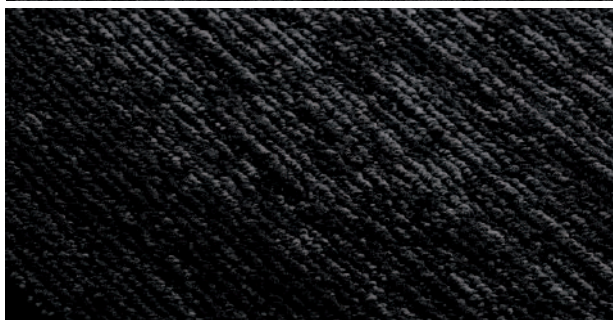
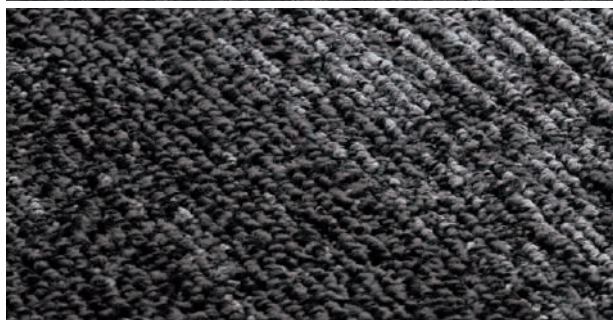
※P.142の「選択・施工上のご注意」を必ずご参照ください。

※写真はイメージです。実際の商品とは異なる場合がありますので、必ず現品をご確認ください。



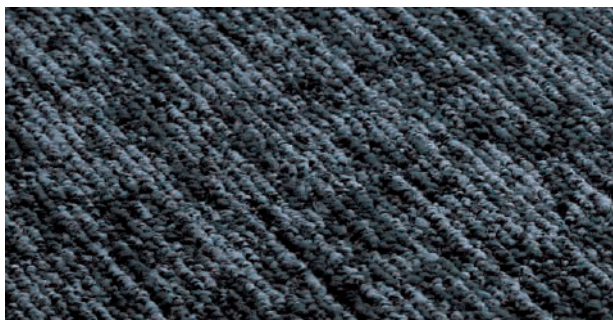
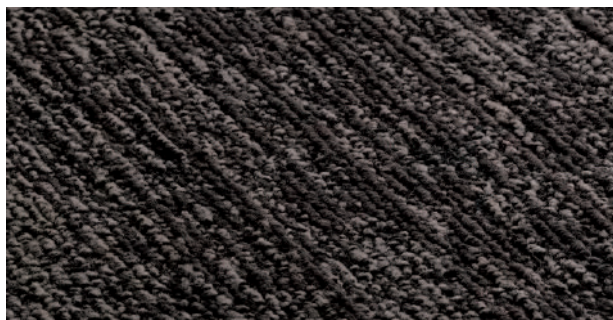


シャンプレー・プランク



NT-8001

NT-8004

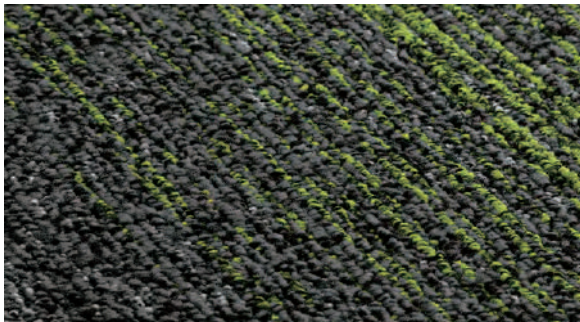
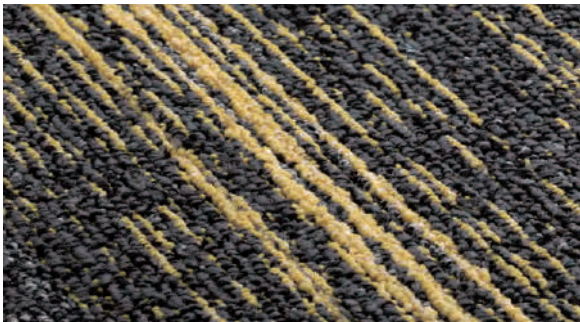


NT-8005

NT-8006

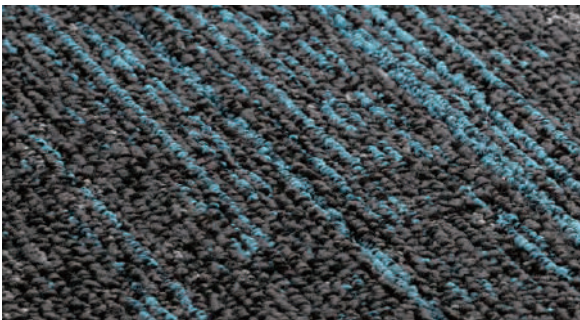


シャンブレイ・アクセントプランク



NT-8103

NT-8104



NT-8105

CHAMBRAY PLANK / CHAMBRAY ACCENT PLANK

NT-700H

NT-700H PLANK

NT-700P

NT-700

¥7,600/㎡

¥7,400/㎡

OTHER

NT-700H





# CHAMBRAY SQUARE

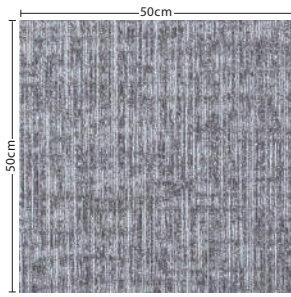
NT-840H シャンブレイ・スクエア

様々な色糸を組み合わせた複雑なグリッドの表情。細かい縦横のラインの交差が空間に深みを与えます。方向性のない布目調の柄は、組み合わせも楽しめる13配色の展開。



NT-84009・84010・84011・84012・84013・84014・843H(流し貼り)



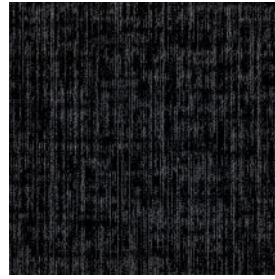


NT-84007

NEW



NT-841H



NT-846H



NT-84008

NEW



NT-84009

NEW



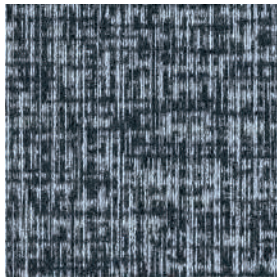
NT-84010

NEW



NT-84011

NEW



NT-84012

NEW



NT-84013

NEW



NT-84014

NEW



NT-843H



NT-842H



NT-844H

シャンブレイ・スクエア

標準価格（税別）

7,600円/㎡ 1,900円/枚（枚売可）

見本帳 ▶ BOX 5

サイズ	全厚	パイル長	パイル組成	施工
50cm×50cm	7.7mm	4.5~2.5mm ループ	原着ナイロン (6ナイロン) 100%	※流し貼り、市松貼りどちらでもご使用いただけます。 ※流し貼りで施工する場合、目地や色差が目立つ場合があります。 ※製法上柄はつながりません。

パイル密度	梱包	バックング	接着剤	制電性	防災試験番号
1/12G×11.2ST	1ケース 20枚入り (5㎡)	リサイクルパウダー入り PVC+ガラス不織布	ベンリダイン GTS・NTR ※詳しくはP.139をご覧ください。	1KV以下 (JIS L 4406 23°C25%RH 合成ゴム底)	E 1180092

MADE IN CHINA

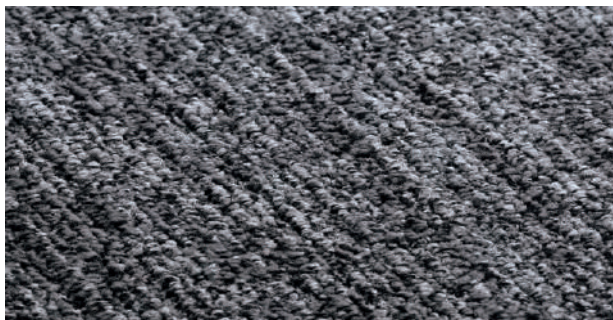
※大柄を50cm角に裁断していますので、タイル毎に柄が異なります。（特定の柄は指定できません。）

※P.142の「選択・施工上のご注意」を必ずご参照ください。

※写真はイメージです。実際の商品とは異なる場合がありますので、必ず現品をご確認ください。

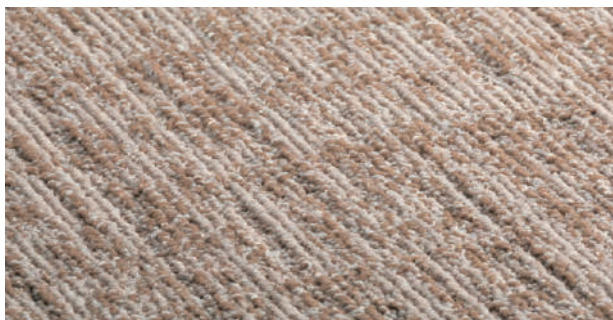
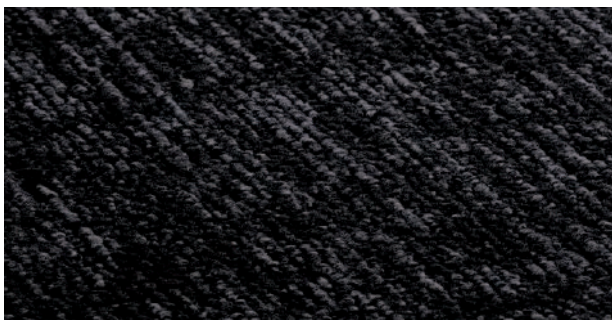






NT-84007

NT-841H



NT-846H

NT-84008



¥7,600/㎡

NT-700H

NT-700H PLANK

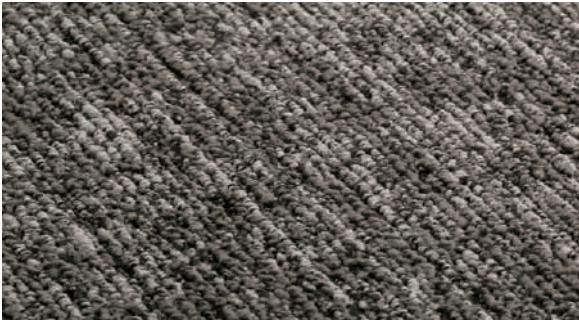
¥7,400/㎡

NT-700P

OTHER

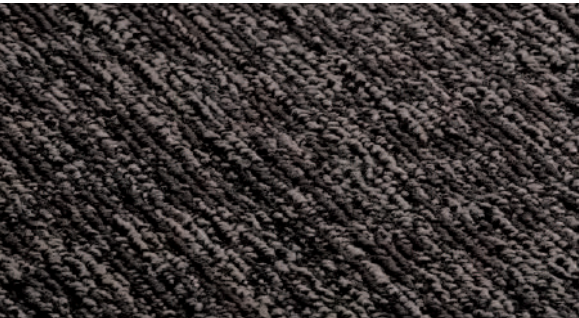
NT-700

CHAMBRAY SQUARE



NT-84009

NT-84010



NT-84011

NT-84012





NT-84013



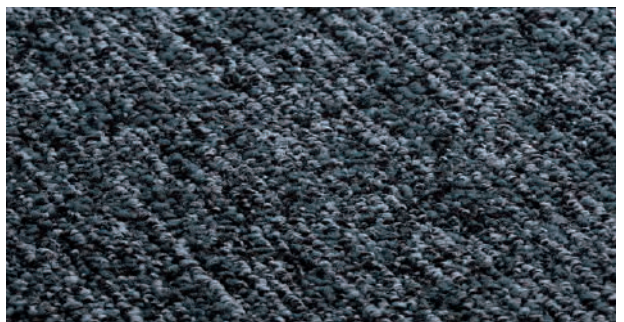
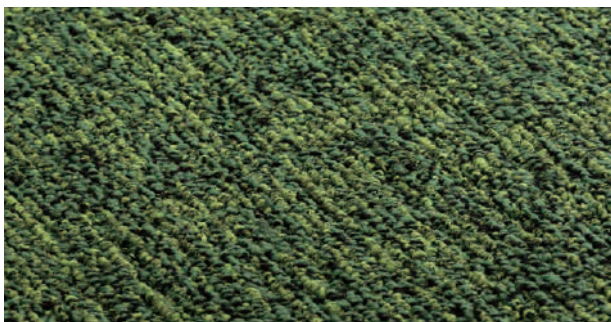
NT-84014



NT-843H



NT-842H





¥7,600/m<sup>2</sup>

NT-700H

¥7,400/m<sup>2</sup>

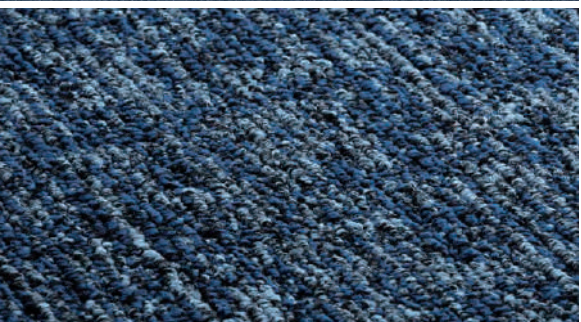
NT-700H PLANK

NT-700P

OTHER

NT-700

# CHAMBRAY SQUARE



NT-844H

# DIGITAL SLASH

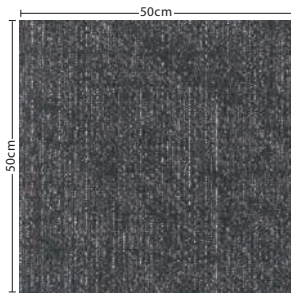
NT-7050H デジタルスラッシュ

デジタルドットを細かいドット柄で作成し、縦横にラインを入れることでデザインモチーフの強弱が合わさった新鮮な表現に。濃色はメリハリのある格好良さを、淡色はどの空間にも合う優しさを生み出します。



NT-70503・70507(流し貼り)





NT-70501 NEW



NT-70502 NEW



NT-70503 NEW



NT-70504 NEW



NT-70505 NEW



NT-70506 NEW



NT-70507 NEW



NT-70508 NEW

デジタルスラッシュ

標準価格 (税別)  
7,600円/㎡ 1,900円/枚 (枚売可)

見本帳 ▶ BOX 6

サイズ	全厚	パイル長	パイル組成	施工
50cm×50cm	8.0mm	5.0~3.0mm ループ	原着ナイロン (6.6ナイロン) 100%	<p>※流し貼り、市松貼りどちらでもご使用いただけます。 ※流し貼りで施工する場合、目地や色差が目立つ場合があります。 ※製法上柄はつながりません。</p>

パイル密度	梱包	バックング	接着剤	制電性	防災試験番号
1/10G×11.2ST	1ケース 20枚入り (5㎡)	リサイクルパウダー入り PVC+ガラス不織布	ベンリダイン GTS・NTR ※詳しくはP.139をご覧ください。	1KV以下 (JIS L 4406 23°C25%RH 合成ゴム底)	E 2210083

MADE IN JAPAN

※大柄を50cm角に裁断していますので、タイル毎に柄が異なります。(特定の柄は指定できません。)  
※P.142の「選択・施工上のご注意」を必ずご参照ください。  
※写真はイメージです。実際の商品とは異なる場合がありますので、必ず現品をご確認ください。



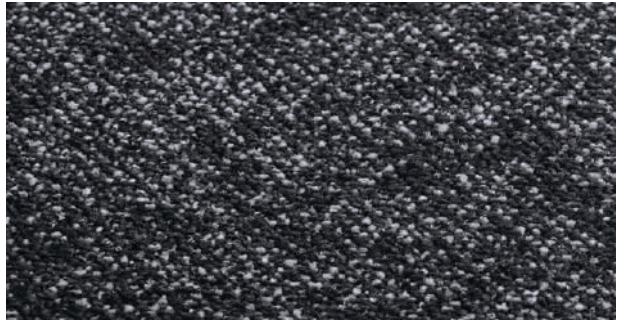
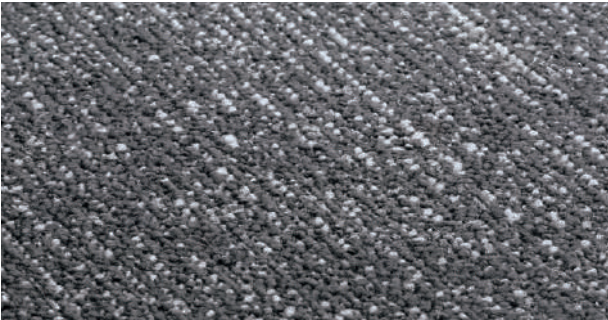




NT-70501



NT-70502



NT-70503



NT-70504



NT-700H

¥7,600/㎡

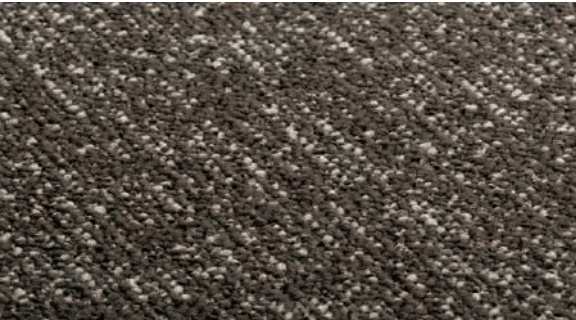
NT-700H PLANK

¥7,400/㎡

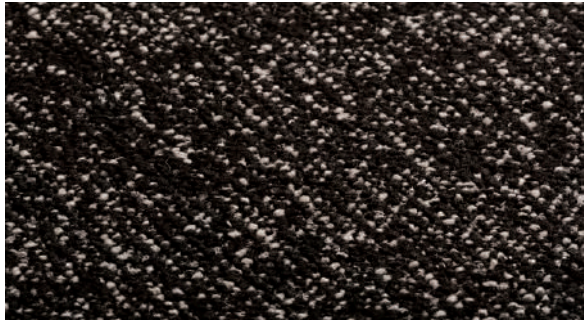
NT-700P

OTHER

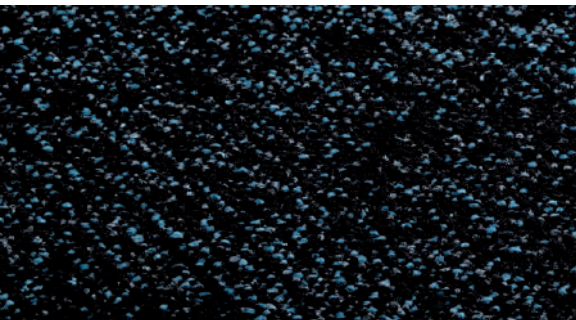
NT-700



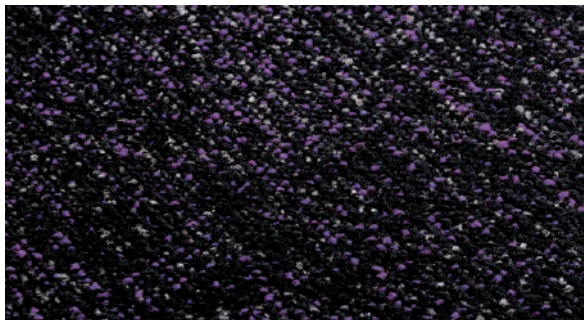
NT-70505



NT-70506



NT-70507



NT-70508



# DUNGAREE LAYERED

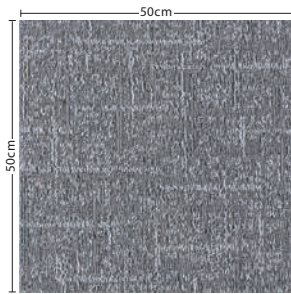
ダンガリー生地からインスピレーションを受けたデザイン。  
タテとヨコのラインを複雑に交差させ、奥行きのある風合い  
をつくりました。高級感を追求した無地ライクな柄です。

NT-7060H D-eco ダンガリー・レイヤード double eco



NT-70601・70603・71303(流し貼り)





NT-70601

NEW



NT-70602

NEW



NT-70603

NEW



NT-70604

NEW



NT-70605

NEW



NT-70606

NEW



NT-70607

NEW



NT-70608

NEW

ダンガリー・レイヤード

標準価格 (税別)

7,600円/㎡ 1,900円/枚 (枚売可)

見本帳 ▶ BOX 7

サイズ	全厚	パイル長	パイル組成	施工
50cm×50cm	7.0mm	5.0~2.5mm ループ	リサイクル 原着ナイロン100%	<p>※流し貼り、市松貼りどちらでもご使用いただけます。 ※流し貼りで施工する場合、目地や色差が目立つ場合があります。 ※製法上柄はつながりません。</p>

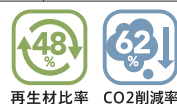
パイル密度	梱包	バックング	接着剤	制電性	防災試験番号
1/10G×11.5ST	1ケース 20枚入り (5㎡)	リサイクルPVC+ ガラス不織布	ベンリダイン GTS・NTR ※詳しくはP.139をご覧ください。	1KV以下 (JIS L 4406 23°C25%RH 合成ゴム底)	E 2210118

MADE IN JAPAN

※大柄を50cm角に裁断していますので、タイル毎に柄が異なります。(特定の柄は指定できません。)

※P.142の「選択・施工上のご注意」を必ずご参照ください。

※写真はイメージです。実際の商品とは異なる場合がありますので、必ず現品をご確認ください。



再生材比率 CO2削減率



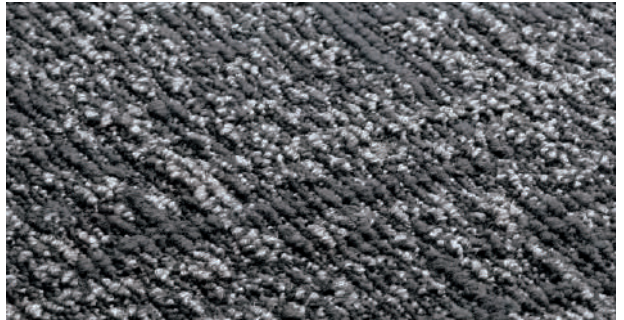
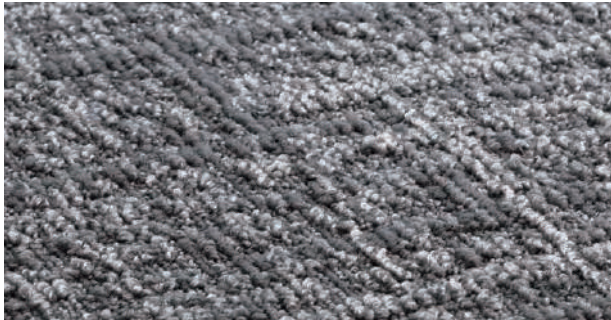




NT-70601



NT-70602



NT-70603



NT-70604





¥7,600/m<sup>2</sup>

NT-700H

NT-700H PLANK

¥7,400/m<sup>2</sup>

NT-700P

OTHER

NT-700

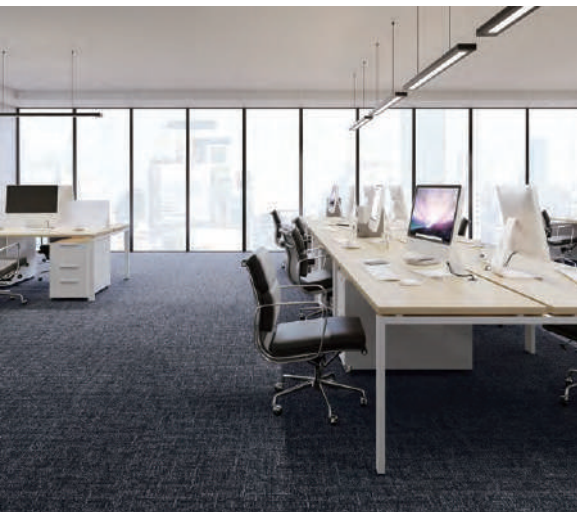
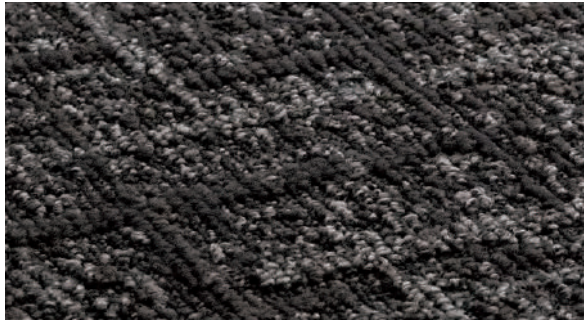
DUNGAREE LAYERED



NT-70605



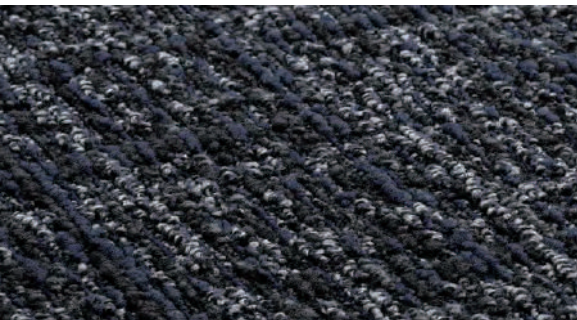
NT-70606



NT-70607



NT-70608





# DUNGAREE SHAKE

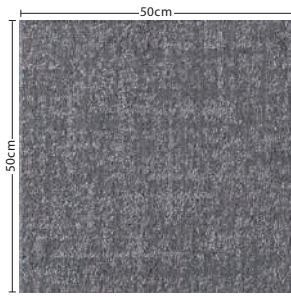
NT-7130H D-eco ダンガリー・シェイク double eco

ダンガリーレイヤードに揺らぎを加え、リアルな生地感を増したデザイン。色は深い濃淡の色味に厳選し、1枚の生地のようなカーペットタイルを実現しました。



NT-71304 (流し貼り)





NT-71301



NEW

NT-71302



NEW

NT-71303



NEW

NT-71304

NEW

ダンガリー・シェイク

標準価格（税別）  
7,600円/㎡ 1,900円/枚（枚売可）

見本帳 ▶ BOX 7

サイズ	全厚	パイル長	パイル組成	施工
50cm×50cm	7.0mm	5.0~2.5mm ループ	リサイクル 原着ナイロン100%	<p>※流し貼り、市松貼りどちらでもご使用いただけます。 ※流し貼りで施工する場合、目地や色差が目立つ場合があります。 ※製法上柄はつながりません。</p>

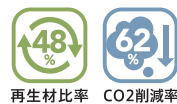
パイル密度	梱包	バックング	接着剤	制電性	防災試験番号
1/10G×10.5ST	1ケース 20枚入り（5㎡）	リサイクルPVC+ ガラス不織布	ベンリダイン GTS・NTR ※詳しくはP.139をご覧ください。	1KV以下 (JIS L 4406 23°C25%RH 合成ゴム底)	E 2210119

MADE IN JAPAN

※大柄を50cm角に裁断していますので、タイル毎に柄が異なります。（特定の柄は指定できません。）

※P.142の「選択・施工上のご注意」を必ずご参照ください。

※写真はイメージです。実際の商品とは異なる場合がありますので、必ず現品をご確認ください。



再生材比率 CO2削減率





NT-71301



NT-71302



NT-71303



NT-71304



¥7,600/m<sup>2</sup>

¥7,400/m<sup>2</sup>

OTHER

NT-700H

NT-700H PLANK

NT-700P

NT-700

DUNGAREE SHAKE

# GROASS/ GROASS GRASS

NT-820H グローラス / グローラス・グラス

方向性のない抽象的なニュアンス柄が生み出す多色感と立体感。チップシャー加工による表面の質感の変化は、草原を歩くような心地よい歩行感を。今回は、芝を連想する配色も展開。



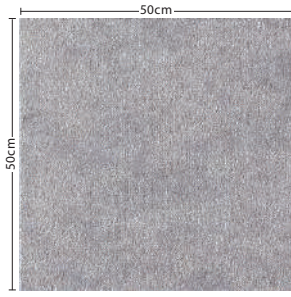
NT-82007・82010(流し貼り)



¥7,600/㎡

¥7,400/㎡

OTHER

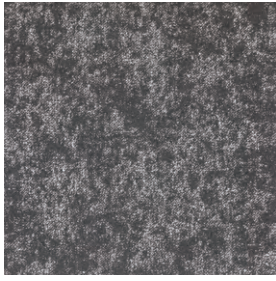


NT-82007

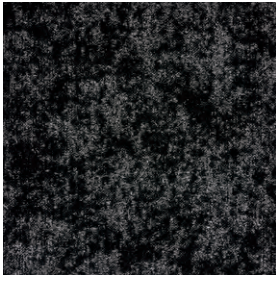
NEW



NT-821H



NT-822H

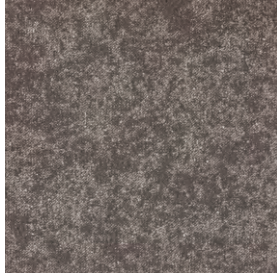


NT-823H



NT-82008

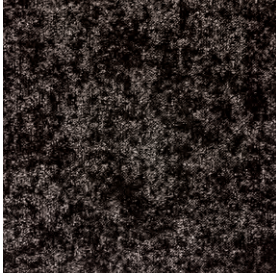
NEW



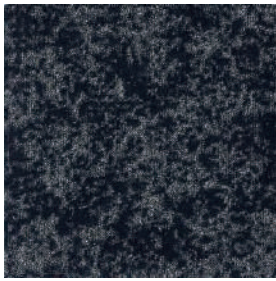
NT-824H



NT-825H



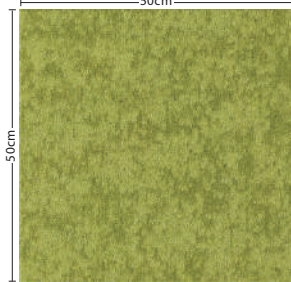
NT-826H



NT-82009

NEW

グローラス・グラス



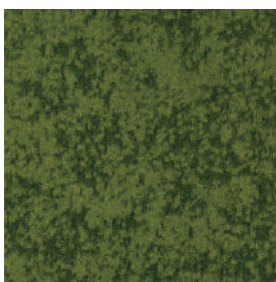
NT-82010

NEW



NT-82011

NEW



NT-82012

NEW

グローラス / グローラス・グラス

標準価格 (税別)

7,600円/㎡ 1,900円/枚 (枚売可)

見本帳 ▶ BOX 8

サイズ	全厚	パイル長	パイル組成	施工
50cm×50cm	7.7mm	5.0~2.5mm カット&ループ	原着ナイロン (6.6ナイロン) 100%	<p>※流し貼り、市松貼りどちらでもご使用いただけます。 ※流し貼りで施工する場合、目地や色差が目立つ場合があります。 ※製法上柄はつながりません。</p>

パイル密度	梱包	バックング	接着剤	制電性	防災試験番号
1/10G×11.5ST	1ケース 20枚入り (5㎡)	リサイクルパウダー入り PVC+ガラス不織布	ベンリダイン GTS・NTR ※詳しくはP.139をご覧ください。	1KV以下 (JIS L 4406 23°C25%RH 合成ゴム底)	E 2180097

MADE IN JAPAN

※カット部分はパイルの方向や傾斜により色差が生じます。  
※大柄を50cm角に裁断していますので、タイル毎に柄が異なります。(特定の柄は指定できません。)  
※P.142の「選択・施工上のご注意」を必ずご参照ください。  
※写真はイメージです。実際の商品とは異なる場合がありますので、必ず現品をご確認ください。

再生材比率 CO2削減率



グローラス



NT-82007



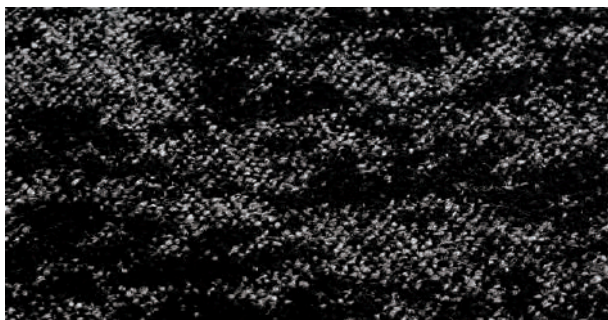
NT-821H



NT-822H



NT-823H





¥7,600/㎡

NT-700H

NT-700H PLANK

¥7,400/㎡

NT-700P

OTHER

NT-700

GRORASS / GRORASS GRASS



NT-82008



NT-824H



NT-825H



NT-826H



NT-82009



NT-700H

¥7,600/㎡

NT-700H PLANK

¥7,400/㎡

NT-700P

OTHER

NT-700

グローラス・グラス



NT-82010



NT-82011



NT-82012





# STRINGS BLEND

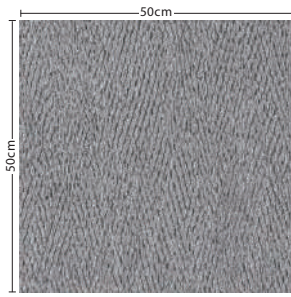
NT-7070H スtrings・ブレンド

方向性のないバイアス柄が、フクフクとした立体感のある風合いを演出。斜めに交差する線の重なりによる柔らかい陰影と、繊細なラインの集積がモダンな空間に心地よく馴染みます。



NT-70704・70706(流し貼り)





NT-70701 NEW



NT-70702 NEW



NT-70703 NEW



NT-70704 NEW



NT-70705 NEW



NT-70706 NEW

ストリングス・ブレンド

標準価格 (税別)  
7,600円/㎡ 1,900円/枚 (枚売可)

見本帳 ▶ BOX 9

サイズ	全厚	パイル長	パイル組成	施工
50cm×50cm	7.0mm	4.5~2.5mm ループ	原着ナイロン (6.6ナイロン) 100%	<p>※流し貼り、市松貼りどちらでもご使用いただけます。 ※流し貼りで施工する場合、目地や色差が目立つ場合があります。 ※製法上柄はつながりません。</p>

パイル密度	梱包	バックグ	接着剤	制電性	防災試験番号
1/10G×12.9ST	1ケース 20枚入り (5㎡)	リサイクルパウダー入り PVC+ガラス不織布	ベンリダイン GTS・NTR ※詳しくはP.139をご覧ください。	1KV以下 (JIS L 4406 23°C25%RH 合成ゴム底)	E 2210109

MADE IN JAPAN

※大柄を50cm角に裁断していますので、タイル毎に柄が異なります。(特定の柄は指定できません。)

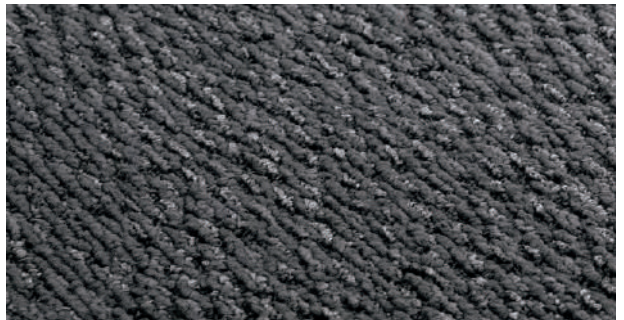
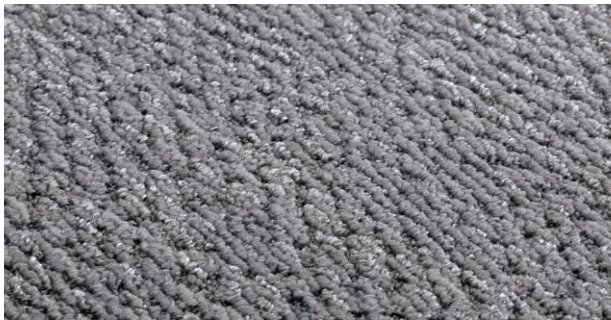
※P.142の「選択・施工上のご注意」を必ずご参照ください。

※写真はイメージです。実際の商品とは異なる場合がありますので、必ず現品をご確認ください。



再生材比率 CO2削減率





NT-70701

NT-70702



NT-70703

NT-70704



STRINGS BLEND

NT-700H

¥7,600/㎡

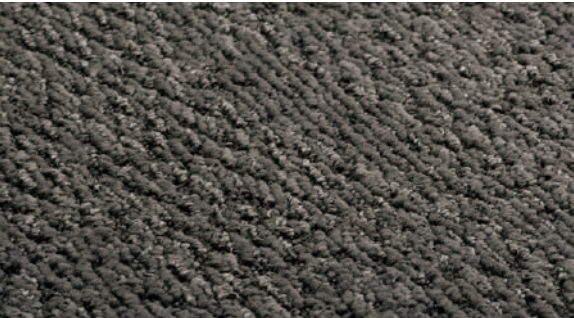
NT-700H PLANK

¥7,400/㎡

NT-700P

NT-700

OTHER



NT-70705

NT-70706

# STRINGS PLAIN

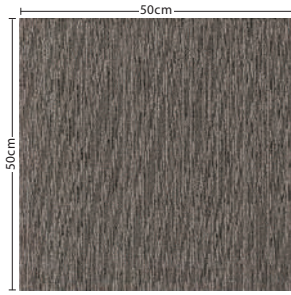
NT-810H スtringス・プレーン

斜めに交差する線の重なりが生む美しさ。柔らかい陰影を立体的に表現しました。繊細なラインの集積が、モダンな空間に心地よく馴染みます。



NT-814H(流し貼り)





NT-814H



NT-815H



NT-813H

ストリングス・プレーン

標準価格 (税別)  
7,600円/㎡ 1,900円/枚 (枚売可)

見本帳 ▶ BOX 9

サイズ	全厚	パイル長	パイル組成	施工
50cm×50cm	6.8mm	4.3~2.8mm ループ	原着ナイロン (6.6ナイロン) 100%	※流し貼り、市松貼りどちらでもご使用いただけます。 ※流し貼りで施工する場合、目地や色差が目立つ場合があります。 ※製法上柄はつながりません。

パイル密度	梱包	バックング	接着剤	制電性	防災試験番号
1/10G×9.9ST	1ケース 20枚入り (5㎡)	リサイクルパウダー入り PVC+ガラス不織布	ベンリダイン GTS・NTR ※詳しくはP.139をご覧ください。	1KV以下 (JIS L 4406 23°C25%RH 合成ゴム底)	E 2180102

MADE IN JAPAN

※大柄を50cm角に裁断していますので、タイル毎に柄が異なります。(特定の柄は指定できません。)

※P.142の「選択・施工上のご注意」を必ずご参照ください。

※写真はイメージです。実際の商品とは異なる場合がありますので、必ず現品をご確認ください。



再生材比率 CO2削減率

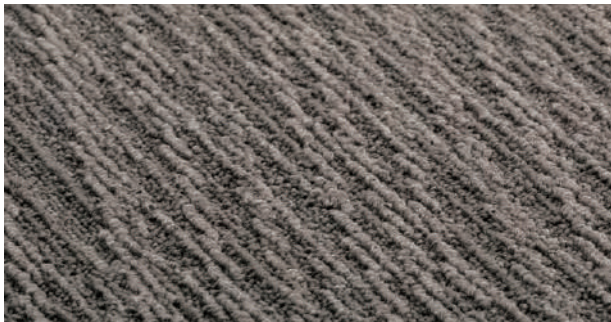




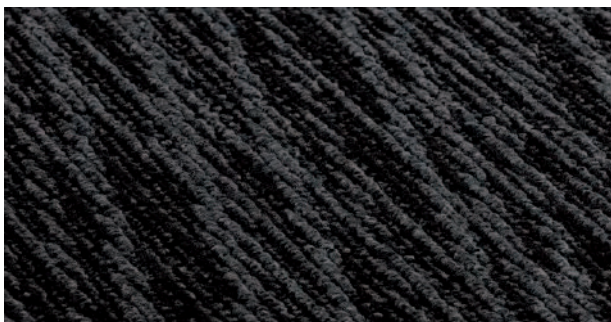
NT-814H



NT-815H



NT-813H





¥7,600/m<sup>2</sup>

¥7,400/m<sup>2</sup>

OTHER

NT-700H

NT-700H PLANK

NT-700P

NT-700

STRINGS PLAIN

# WOVEN

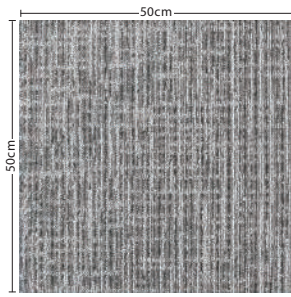
NT-870H ウーブン

布目調の方向性がない商品は、本シリーズ定番の人気の柄。タテとヨコに織りなす柔らかな格子柄が、テキスタイルのような質感とあたたかみを表現。ランダムなクロスラインが空間に広がりを与えます。



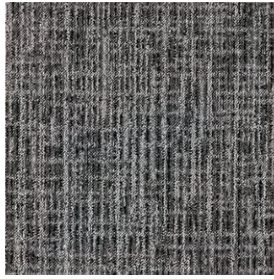
NT-873H・878H(流し貼り)



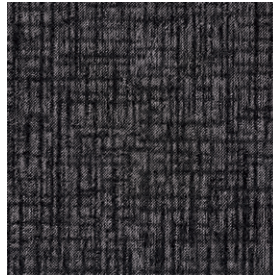


NT-87010

NEW



NT-873H

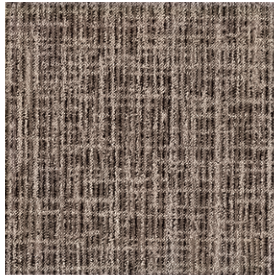


NT-877H



NT-87011

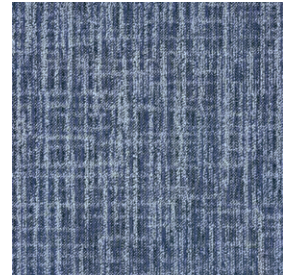
NEW



NT-872H



NT-879H



NT-878H

ウーブン

標準価格 (税別)

7,600円/㎡ 1,900円/枚 (枚売可)

見本帳 ▶ BOX 9

サイズ	全厚	パイル長	パイル組成	施工
50cm×50cm	7.5mm	4.8~2.8mm ループ	原着ナイロン (6.6ナイロン) 100%	<p>※流し貼り、市松貼りどちらでもご使用いただけます。 ※流し貼りで施工する場合、目地や色差が目立つ場合があります。 ※製法上柄はつながりません。</p>

パイル密度	梱包	バックグ	接着剤	制電性	防災試験番号
1/10G×10.0ST	1ケース 20枚入り (5㎡)	リサイクルパウダー入り PVC+ガラス不織布	ベンリダイン GTS・NTR ※詳しくはP.139をご覧ください。	1KV以下 (JIS L 4406 23°C25%RH 合成ゴム底)	E 2150129

MADE IN JAPAN

※大柄を50cm角に裁断していますので、タイル毎に柄が異なります。(特定の柄は指定できません。)

※P.142の「選択・施工上のご注意」を必ずご参照ください。

※写真はイメージです。実際の商品とは異なる場合がありますので、必ず現品をご確認ください。



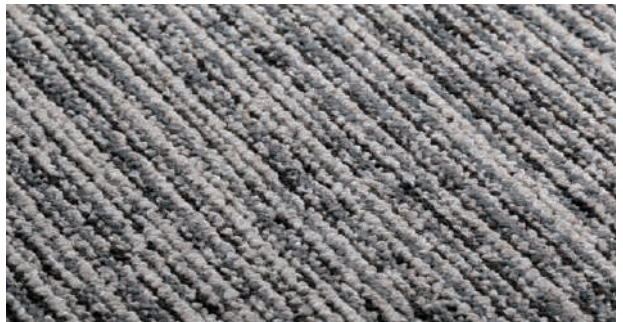




NT-87010



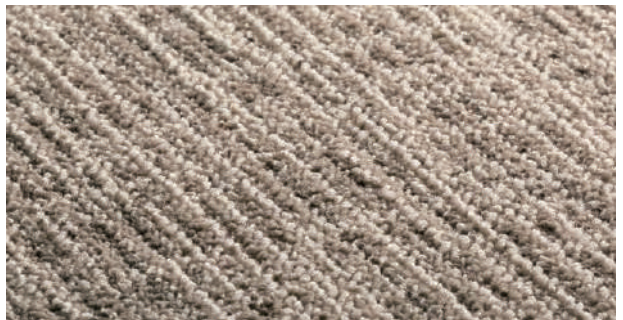
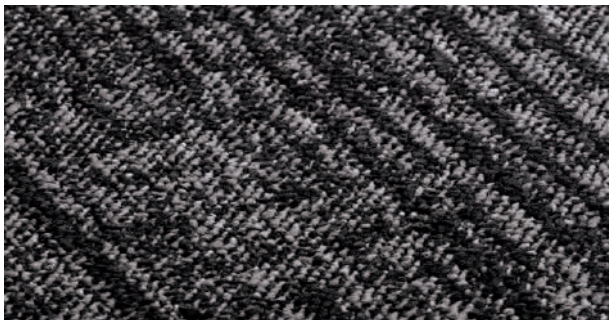
NT-873H



NT-877H



NT-87011

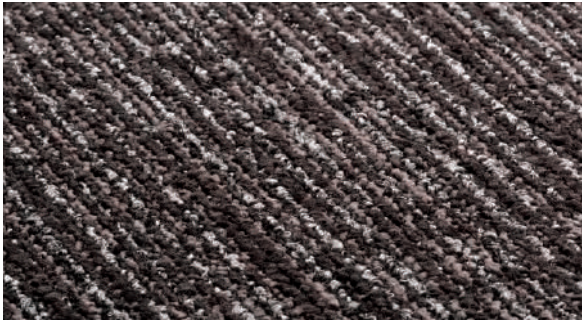




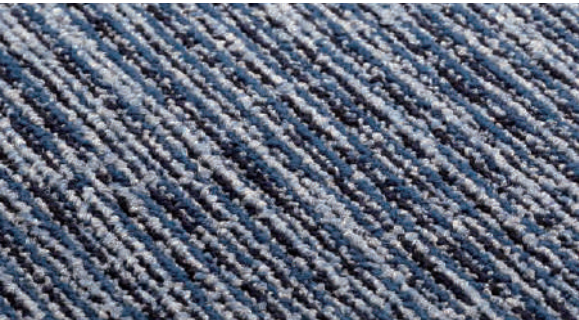
WOVEN



NT-872H



NT-879H



NT-878H

¥7,600/m<sup>2</sup>

NT-700H

NT-700H PLANK

¥7,400/m<sup>2</sup>

NT-700P

OTHER

NT-700



# OVERTIME

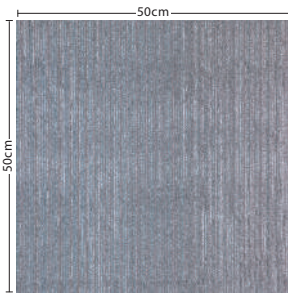
NT-790H オーバertime

使い込むほどに色の変化を楽しめる陶器のように。多層感とグラデーションによって、時の流れを視覚的に表現しました。複雑な色の重なりが深みのある表情を生み出します。

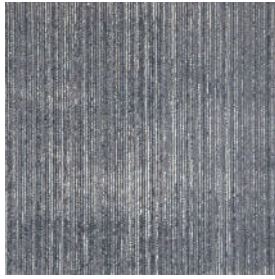


NT-792H・79008 (流し貼り)

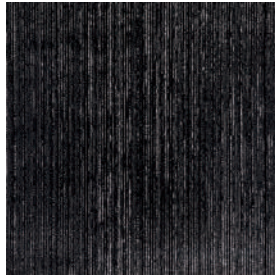




NT-791H



NT-792H



NT-793H



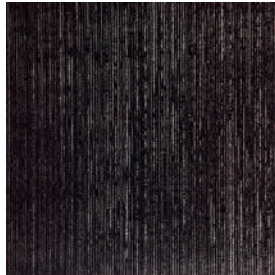
NT-79007

NEW

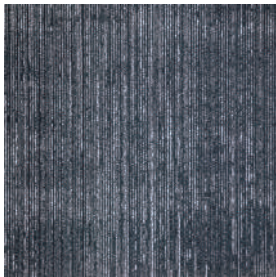


NT-79008

NEW



NT-796H



NT-79009

NEW

## オーバータイム

標準価格 (税別)

7,600円/㎡ 1,900円/枚 (枚売可)

見本帳 ▶ BOX 10

サイズ	全厚	パイル長	パイル組成	施工
50cm×50cm	6.5mm	4.0~2.8mm ループ	原着ナイロン (6.6ナイロン) 100%	<p>※流し貼り、市松貼りどちらでもご使用いただけます。 ※流し貼りで施工する場合、目地や色差が目立つ場合があります。 ※製法上柄はつながりません。</p>

パイル密度	梱包	バックング	接着剤	制電性	防災試験番号
1/10G×9.7ST	1ケース 20枚入り (5㎡)	リサイクルパウダー入り PVC+ガラス不織布	ベンリダイン GTS・NTR ※詳しくはP.139をご覧ください。	1KV以下 (JIS L 4406 23°C25%RH 合成ゴム底)	E 2180100

MADE IN JAPAN

※大柄を50cm角に裁断していますので、タイル毎に柄が異なります。(特定の柄は指定できません。)

※P.142の「選択・施工上のご注意」を必ずご参照ください。

※写真はイメージです。実際の商品とは異なる場合がありますので、必ず現品をご確認ください。

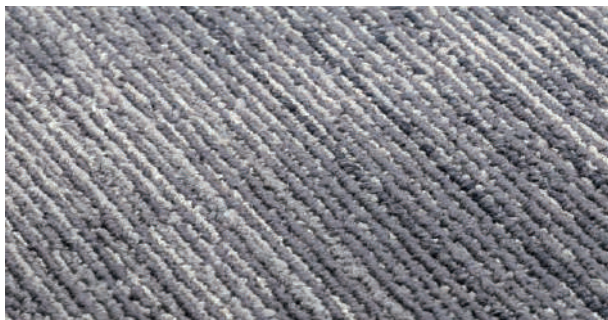




NT-791H



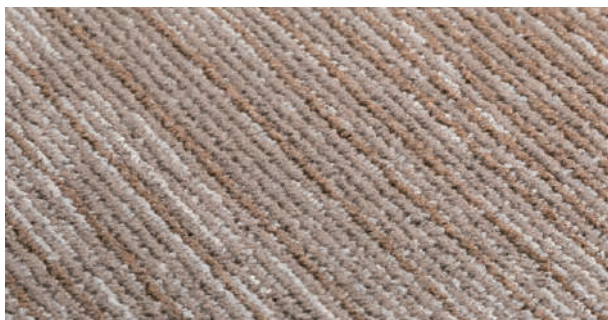
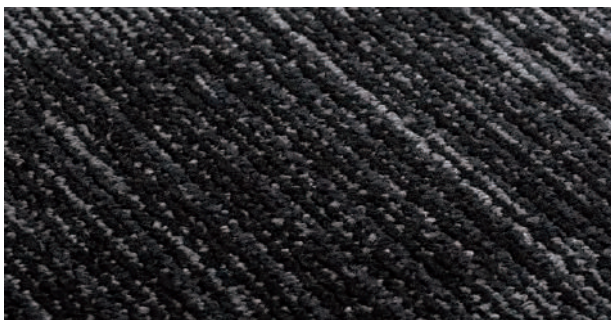
NT-792H



NT-793H



NT-79007





¥7,600/㎡

NT-700H

NT-700H PLANK

¥7,400/㎡

NT-700P

NT-700

OTHER

OVERTIME



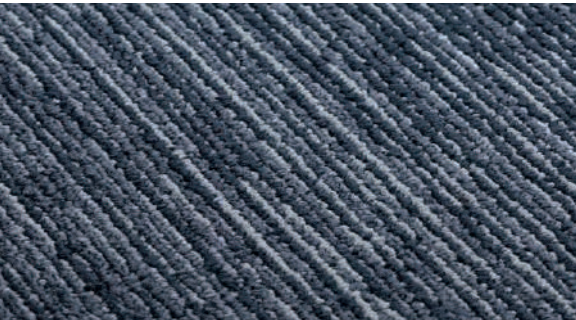
NT-79008



NT-796H



NT-79009





# FOREST AIR

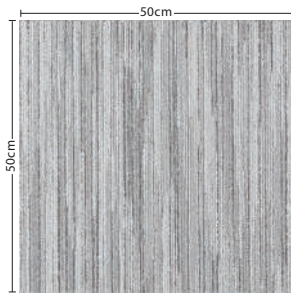
NT-800H フォレストエアー

木漏れ日を受けた樹皮が作り出す優しい陰影。ふかふかの落ち葉の上を歩くようなソフトな踏み心地。ナチュラルな要素が空間にあたたかみを添えます。



NT-803H・80007(流し貼り) OT-5018





NT-80007

NEW



NT-80008

NEW



NT-804H



NT-80009

NEW



NT-801H



NT-802H



NT-803H



NT-80010

NEW



NT-80011

NEW

フォレストエアー

標準価格 (税別)

7,600円/㎡ 1,900円/枚 (枚売可)

見本帳 ▶ BOX 10

サイズ	全厚	パイル長	パイル組成	施工
50cm×50cm	6.7mm	4.2~2.8mm カット&ループ	原着ナイロン (6.6ナイロン) 100%	<p>※流し貼り、市松貼りどちらでもご使用いただけます。 ※流し貼りで施工する場合、目地や色差が目立つ場合があります。 ※製法上柄はつながりません。</p>

パイル密度	梱包	バックング	接着剤	制電性	防災試験番号
1/10G×10.3ST	1ケース 20枚入り (5㎡)	リサイクルパウダー入り PVC+ガラス不織布	ベンリダイン GTS・NTR ※詳しくはP.139をご覧ください。	1KV以下 (JIS L 4406 23°C25%RH 合成ゴム底)	E 2180101

MADE IN JAPAN

※カット部分はパイルの方向や傾斜により色差が生じます。  
※大柄を50cm角に裁断していますので、タイル毎に柄が異なります。(特定の柄は指定できません。)  
※P.142の「選択・施工上のご注意」を必ずご参照ください。  
※写真はイメージです。実際の商品とは異なる場合がありますので、必ず現品をご確認ください。



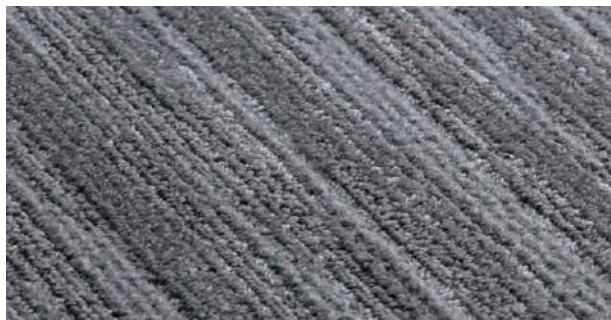




NT-80007



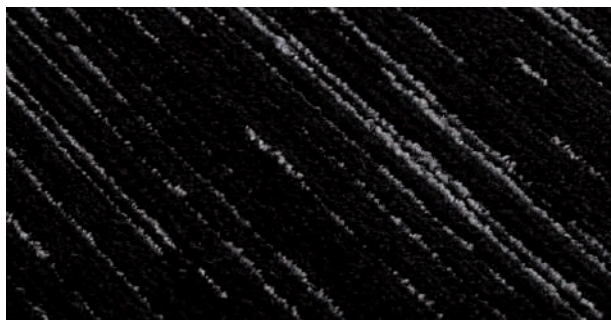
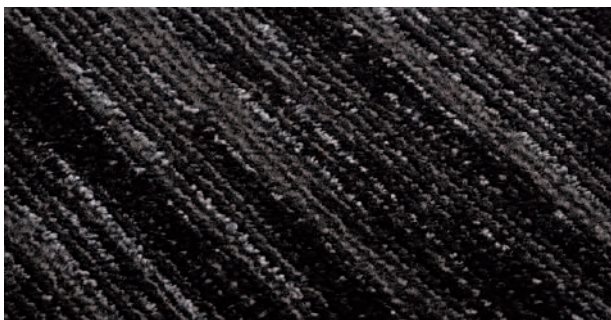
NT-80008



NT-804H



NT-80009





FOREST AIR

¥7,600/㎡

NT-700H

NT-700H PLANK

¥7,400/㎡

NT-700P

OTHER

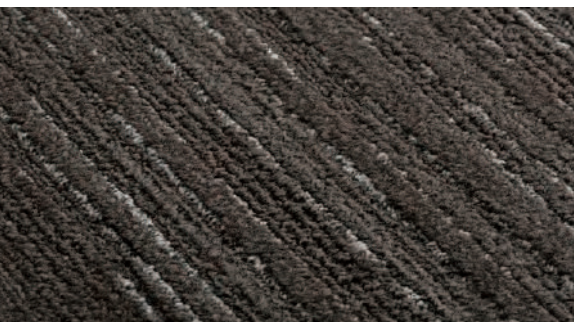
NT-700



NT-801H



NT-802H



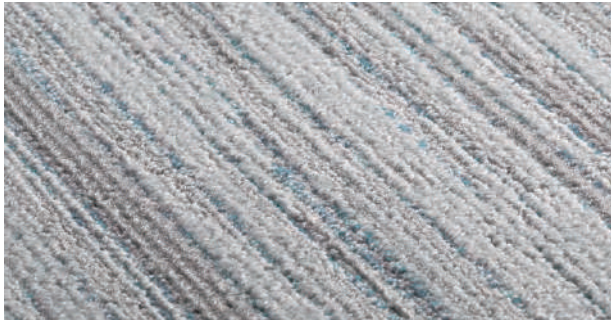
NT-803H



NT-80010



NT-80011





¥7,600/㎡

¥7,400/㎡

OTHER

NT-700H

NT-700H PLANK

NT-700P

NT-700

FOREST AIR

# MISTY II

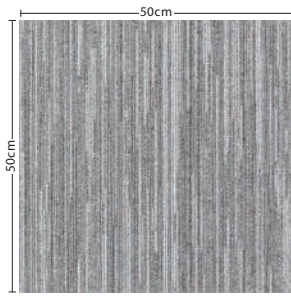
NT-880H ミスティII

立ち込める霧の幻想的な美しさをイメージ。混ぜ込まれた光沢糸が光に反射して、空間に優しい輝きと表情の変化をもたらします。



NT-881H・884H・885H(流し貼り)





NT-88006

NEW



NT-881H



NT-885H



NT-88007

NEW



NT-882H



NT-88008

NEW



NT-884H

Misty II

標準価格 (税別)  
 7,600円/㎡ 1,900円/枚 (枚売可)

見本帳 ▶ BOX 11

サイズ	全厚	パイル長	パイル組成	施工
50cm×50cm	6.5mm	4.0~2.5mm ループ	原着ナイロン (6.6ナイロン) 100%	<p>※流し貼り、市松貼りどちらでもご使用いただけます。 ※流し貼りで施工する場合、目地や色差が目立つ場合があります。 ※製法上柄はつながりません。</p>

パイル密度	梱包	バックング	接着剤	制電性	防災試験番号
1/10G×9.1ST	1ケース 20枚入り (5㎡)	リサイクルパウダー入り PVC+ガラス不織布	ベンリダイン GTS・NTR ※詳しくはP.139をご覧ください。	1KV以下 (JIS L 4406 23°C25%RH 合成ゴム底)	E 2150154

MADE IN JAPAN

※大柄を50cm角に裁断していますので、タイル毎に柄が異なります。(特定の柄は指定できません。)

※P.142の「選択・施工上のご注意」を必ずご参照ください。

※写真はイメージです。実際の商品とは異なる場合がありますので、必ず現品をご確認ください。



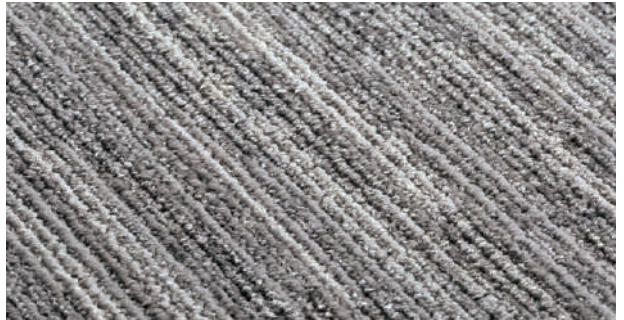




NT-88006



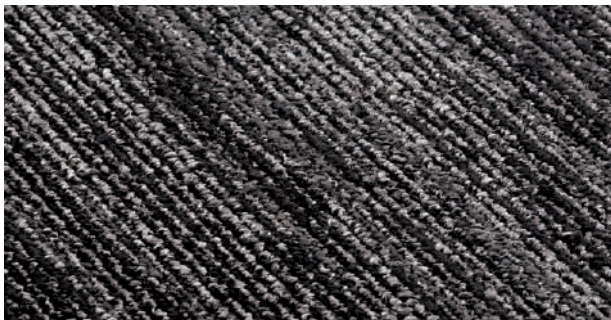
NT-881H



NT-885H



NT-88007





MYSTY II

¥7,600/㎡

NT-700H

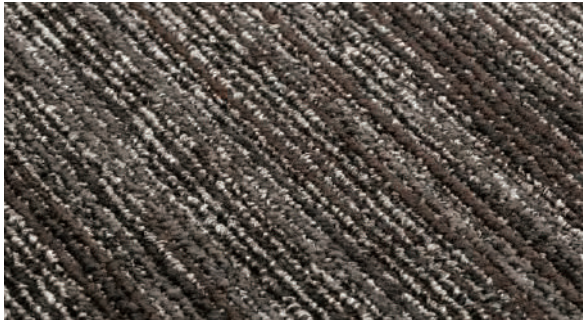
NT-700H PLANK

¥7,400/㎡

NT-700P

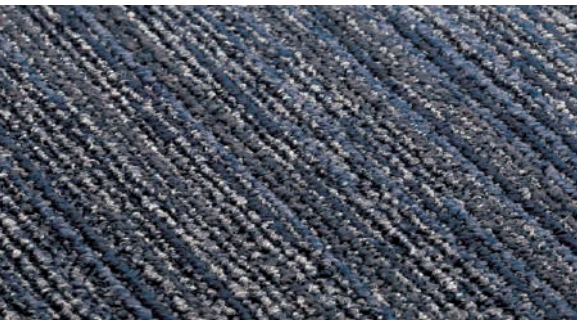
OTHER

NT-700



NT-882H

NT-88008



NT-884H



# CROSS LINE I/II

NT-7300H eco クロスラインI /

NT-7310H eco クロスラインII

オーソドックスな縦横柄をシンプルにデザインした商品。

クロスラインIは細かくさりげない格子柄、

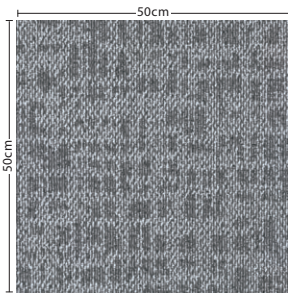
クロスラインIIは大きくしっかりとした格子柄です。



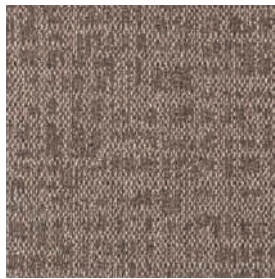
NT-73001・73101 (流し貼り)



クロスラインⅠ

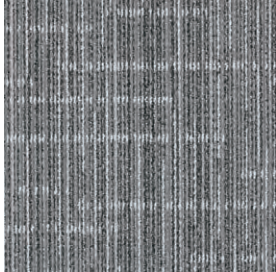


NT-73001 (旧 NT-3001)



NT-73002 (旧 NT-3002)

クロスラインⅡ



NT-73101 (旧 NT-3101)



NT-73102 (旧 NT-3102)

クロスラインⅠ / クロスラインⅡ

標準価格 (税別)

7,600円/㎡ 1,900円/枚 (枚売可)

見本帳 ▶ BOX 11

サイズ	全厚	パイル長	パイル組成	施工
50cm×50cm	6.5mm	4.5~2.5mm ループ	原着ナイロン100%	<p>※流し貼り、市松貼りどちらでもご使用いただけます。 ※流し貼りで施工する場合、目地や色差が目立つ場合があります。 ※製法上柄はつながりません。</p>

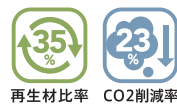
パイル密度	梱包	バックング	接着剤	制電性	防災試験番号
クロスラインⅠ 1/10G×11.5ST クロスラインⅡ 1/10G×12.2ST	1ケース 20枚入り (5㎡)	リサイクルPVC+ ガラス不織布	ベンリダイン GTS・NTR ※詳しくはP.139をご覧ください。	1KV以下 (JIS L 4406 23°C25%RH 合成ゴム底)	クロスラインⅠ E 2180204 クロスラインⅡ E 2180205

MADE IN JAPAN

※大柄を50cm角に裁断していますので、タイル毎に柄が異なります。(特定の柄は指定できません。)

※P.142の「選択・施工上のご注意」を必ずご参照ください。

※写真はイメージです。実際の商品とは異なる場合がありますので、必ず現品をご確認ください。



再生材比率 CO2削減率



クロスラインI



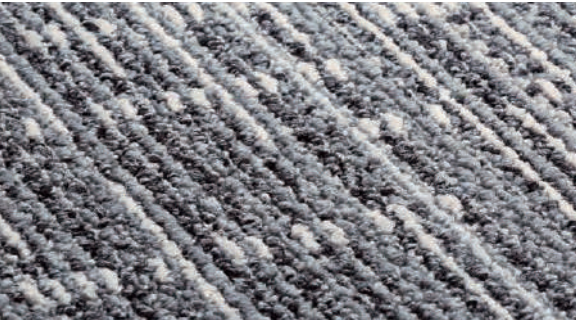
NT-73001



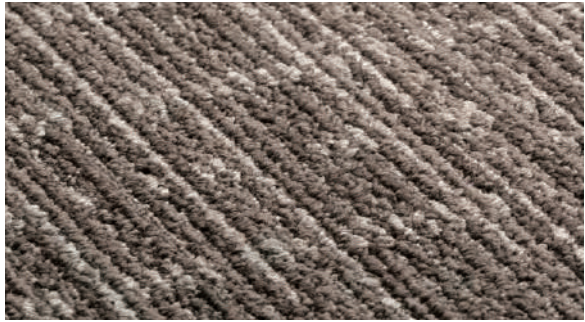
NT-73002



クロスラインII



NT-73101



NT-73102

# RAY

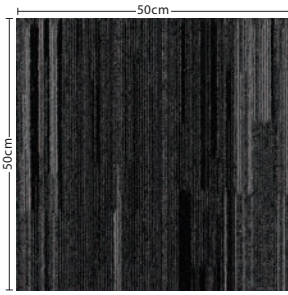
NT-850H レイ

光の束がダイナミックに伸びる様を凹凸感によって表現しました。シャープなラインがシンプルな空間に美しく調和します。



NT-854H・855H(流し貼り)





NT-855H



NT-853H



NT-854H

レイ

標準価格 (税別)  
7,600円/㎡ 1,900円/枚 (枚売可)

見本帳 ▶ BOX 11

サイズ	全厚	パイル長	パイル組成	施工
50cm×50cm	6.5mm	4.0~2.0mm ループ	原着ナイロン (6.6ナイロン) 100%	<p>※流し貼り、市松貼りどちらでもご使用いただけます。 ※流し貼りで施工する場合、目地や色差が目立つ場合があります。 ※製法上柄はつながりません。</p>

パイル密度	梱包	バックング	接着剤	制電性	防災試験番号
1/10G×9.9ST	1ケース 20枚入り (5㎡)	リサイクルパウダー入り PVC+ガラス不織布	ベンリダイン GTS・NTR ※詳しくはP.139をご覧ください。	1KV以下 (JIS L 4406 23°C25%RH 合成ゴム底)	E 2150155

MADE IN JAPAN

※大柄を50cm角に裁断していますので、タイル毎に柄が異なります。(特定の柄は指定できません。)

※P.142の「選択・施工上のご注意」を必ずご参照ください。

※写真はイメージです。実際の商品とは異なる場合がありますので、必ず現品をご確認ください。

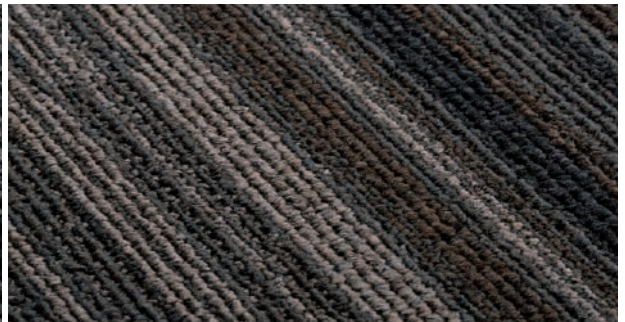
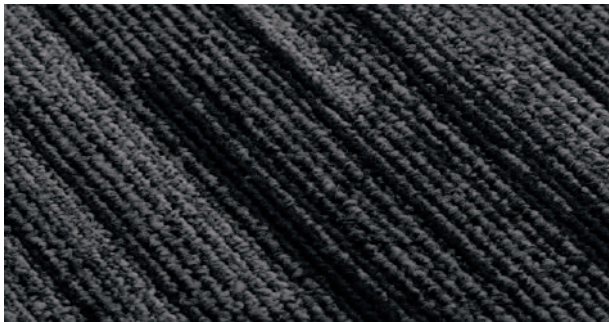




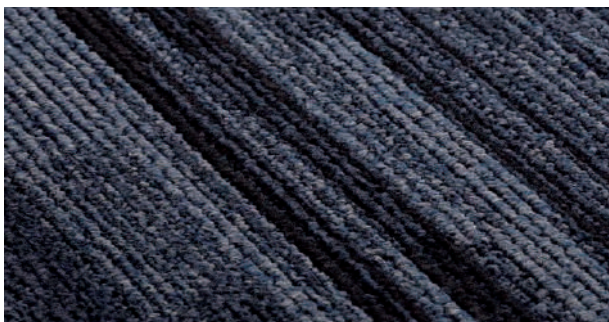
NT-855H



NT-853H



NT-854H





¥7,600/m<sup>2</sup>

¥7,400/m<sup>2</sup>

OTHER

NT-700H

NT-700H PLANK

NT-700P

NT-700

RAY

NT-700P





# CHIFFON PLAIN

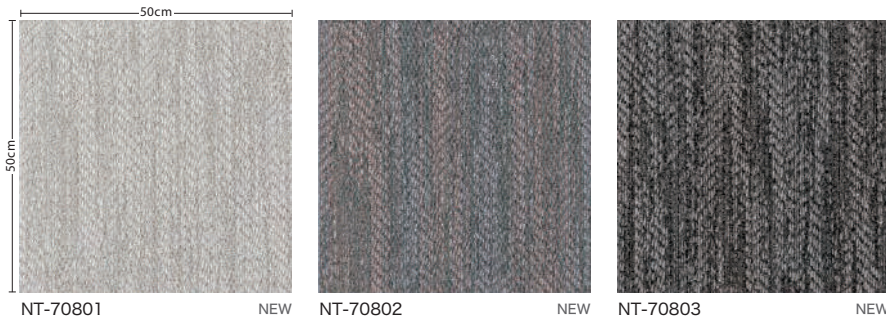
NT-7080P D-eco シフオンプレーン double eco

柔らかい布から漏れる光のような繊細さ、柔らかさ、ぬくもりを表現したデザインです。配色は複雑に色が混ざり合い、北欧を感じさせます。



NT-70801・70802・70803(流し貼り)





NT-70801

NEW

NT-70802

NEW

NT-70803

NEW

シフォンプレーン

標準価格 (税別)

7,400円/㎡ 1,850円/枚 (枚売可)

見本帳 ▶ BOX 12

サイズ	全厚	パイル長	パイル組成	施工
50cm×50cm	6.8mm	4.8~2.5m ループ	リサイクル 原着ナイロン100%	<p>※流し貼り、市松貼りどちらでもご使用いただけます。 ※流し貼りで施工する場合、目地や色差が目立つ場合があります。 ※製法上柄はつながりません。</p>

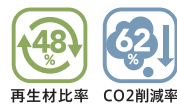
パイル密度	梱包	バックング	接着剤	制電性	防災試験番号
1/10G×9.8ST	1ケース 20枚入り (5㎡)	リサイクルPVC+ ガラス不織布	ベンリダイン GTS・NTR ※詳しくはP.139をご覧ください。	1KV以下 (JIS L 4406 23°C25%RH 合成ゴム底)	E 2210110

MADE IN JAPAN

※大柄を50cm角に裁断していますので、タイル毎に柄が異なります。(特定の柄は指定できません。)

※P.142の「選択・施工上のご注意」を必ずご参照ください。

※写真はイメージです。実際の商品とは異なる場合がありますので、必ず現品をご確認ください。



再生材比率 CO2削減率





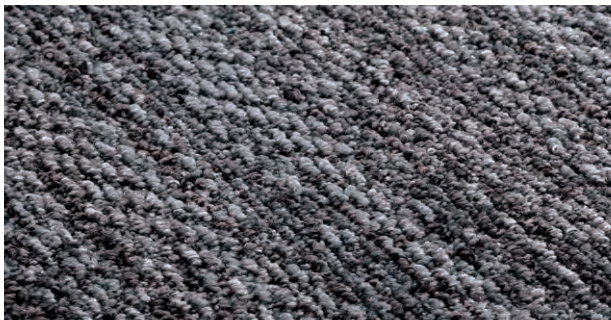
NT-70801



NT-70802



NT-70803





¥7,600/㎡

¥7,400/㎡

OTHER

NT-700H

NT-700H PLANK

NT-700P

NT-700

**CHIFFON PLAIN**

# CRAFT PLAIN

NT-7090P クラフトプレーン

落ち着いた美しさを持つ岩肌のような質感。

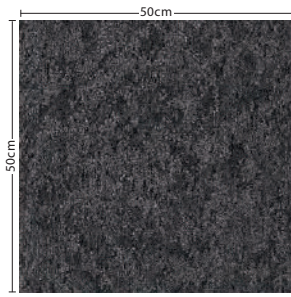
艶やかな光沢感と、陰影ある凹凸感が、空間を上品に彩ります。

ブラックとブラウンはグロスとマット、2つの表情を展開。



NT-70901・70902(流し貼り)





NT-70901 (グロス) NEW



NT-70902 (マット) NEW



NT-70903 (グロス) NEW



NT-70904 (マット) NEW



NT-70905 NEW



NT-70906 NEW

クラフトプレーン

標準価格 (税別)  
7,400円/㎡ 1,850円/枚 (枚売可)

見本帳 ▶ BOX 12

サイズ	全厚	パイル長	パイル組成	施工
50cm×50cm	6.5mm	4.0~2.5mm ループ	原着ナイロン (6.6ナイロン) 100%	<p>※流し貼り、市松貼りどちらでもご使用いただけます。 ※流し貼りで施工する場合、目地や色差が目立つ場合があります。 ※製法上柄はつながりません。</p>

パイル密度	梱包	バックング	接着剤	制電性	防災試験番号
1/10G×13.1ST	1ケース 20枚入り (5㎡)	リサイクルパウダー入り PVC+ガラス不織布	ベンリダイン GTS・NTR ※詳しくはP.139をご覧ください。	1KV以下 (JIS L 4406 23°C25%RH 合成ゴム底)	E 2210096

MADE IN JAPAN

※大柄を50cm角に裁断していますので、タイル毎に柄が異なります。(特定の柄は指定できません。)

※P.142の「選択・施工上のご注意」を必ずご参照ください。

※写真はイメージです。実際の商品とは異なる場合がありますので、必ず現品をご確認ください。

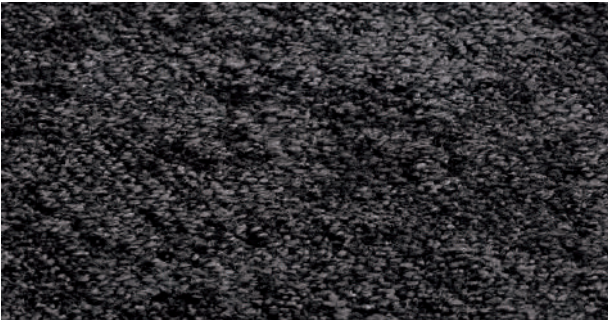




NT-70901 (グロス)



NT-70902 (マット)



NT-70903 (グロス)



NT-70904 (マット)





¥7,600/㎡

NT-700H

NT-700H PLANK

¥7,400/㎡

NT-700P

NT-700

OTHER

CRAFT PLAIN



NT-70905



NT-70906





# SHAPE PLAIN

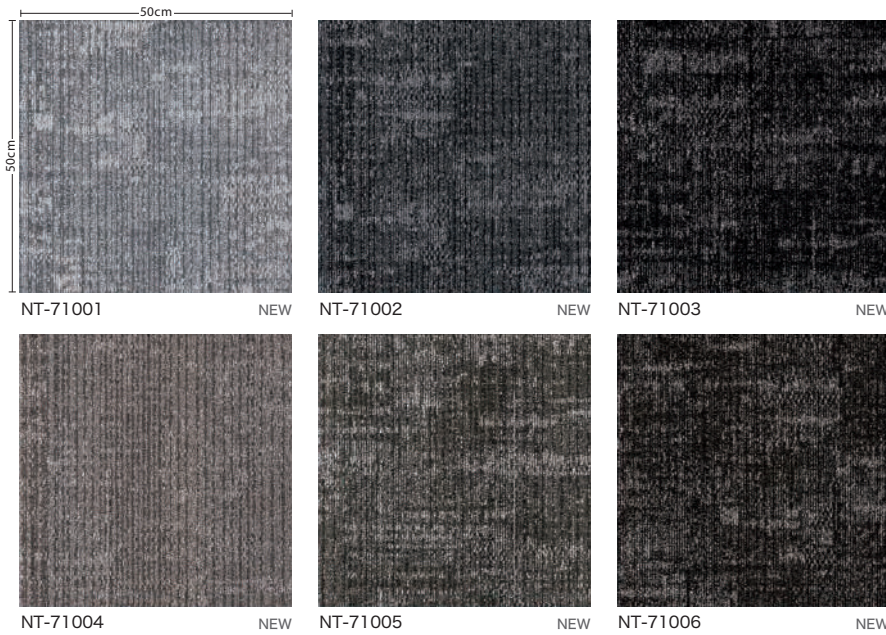
NT-7100P D-eco シェイププレーン double eco

方向性が無い曲線的なニュアンス柄と直線的なブロック柄との間に生み出されたモルタルテイスト。シェイプブランク(P.21)の4配色と配色を合わせている為、組み合わせてもお使いいただけます。



NT-71001・71003(流し貼り)





NT-71001 NEW NT-71002 NEW NT-71003 NEW  
 NT-71004 NEW NT-71005 NEW NT-71006 NEW

シェイププレーン

標準価格 (税別)  
 7,400円/㎡ 1,850円/枚 (枚売可)

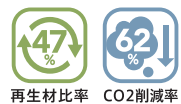
見本帳 ▶ BOX 13

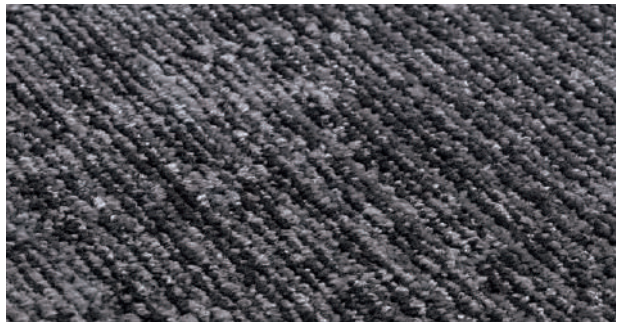
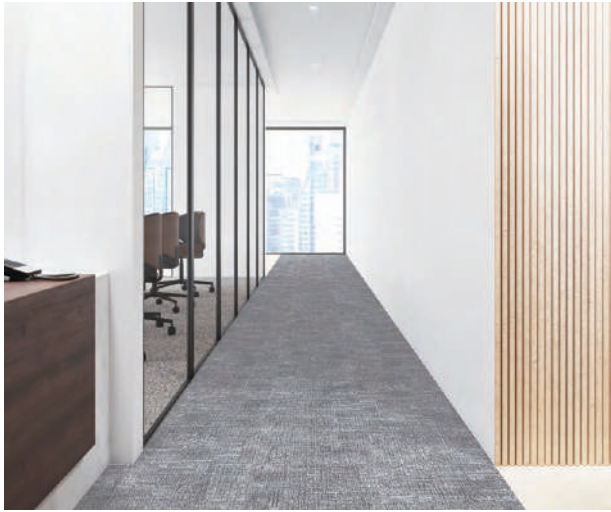
サイズ	全厚	パイル長	パイル組成	施工
50cm×50cm	7.5mm	5.5~2.5mm ループ	リサイクル 原着ナイロン100%	※流し貼り、市松貼りどちらでもご使用いただけます。 ※流し貼りで施工する場合、目地や色差が目立つ場合があります。 ※製法上柄はつながりません。

パイル密度	梱包	バックング	接着剤	制電性	防災試験番号
1/10G×11.6ST	1ケース 20枚入り (5㎡)	リサイクルPVC+ ガラス不織布	ベンリダイン GTS・NTR ※詳しくはP.139をご覧ください。	1KV以下 (JIS L 4406 23°C25%RH 合成ゴム底)	E 2210111

MADE IN JAPAN

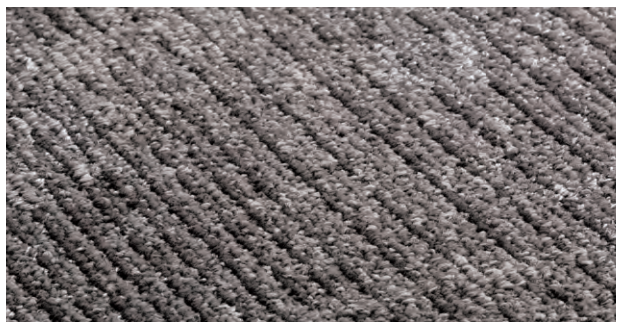
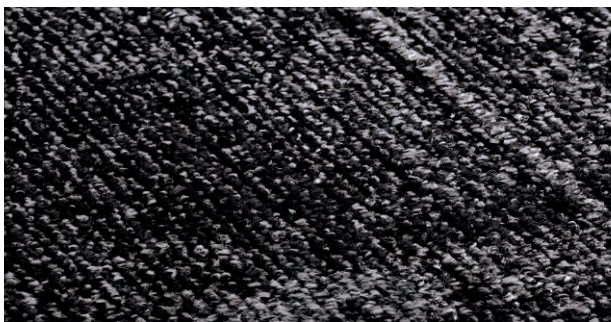
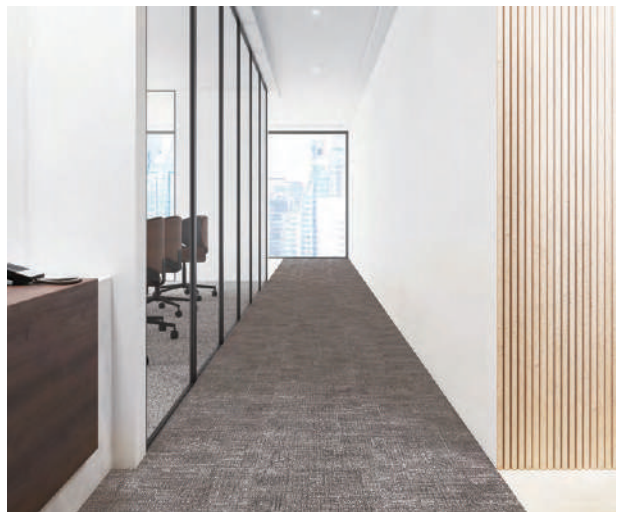
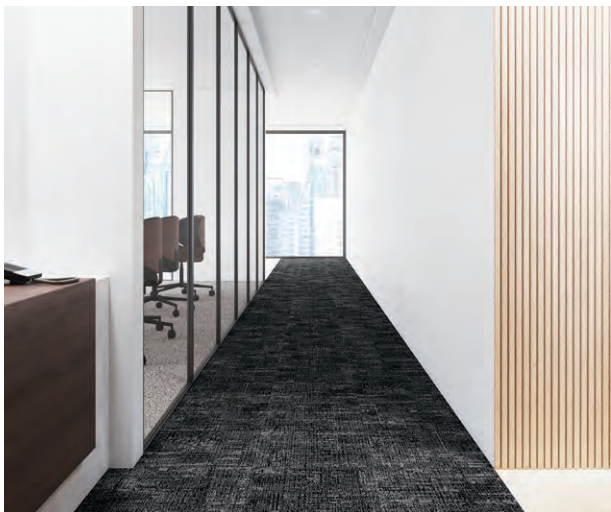
※大柄を50cm角に裁断していますので、タイル毎に柄が異なります。(特定の柄は指定できません。)  
 ※P.142の「選択・施工上のご注意」を必ずご参照ください。  
 ※写真はイメージです。実際の商品とは異なる場合がありますので、必ず現品をご確認ください。





NT-71001

NT-71002



NT-71003

NT-71004



¥7,600/㎡

¥7,400/㎡

OTHER

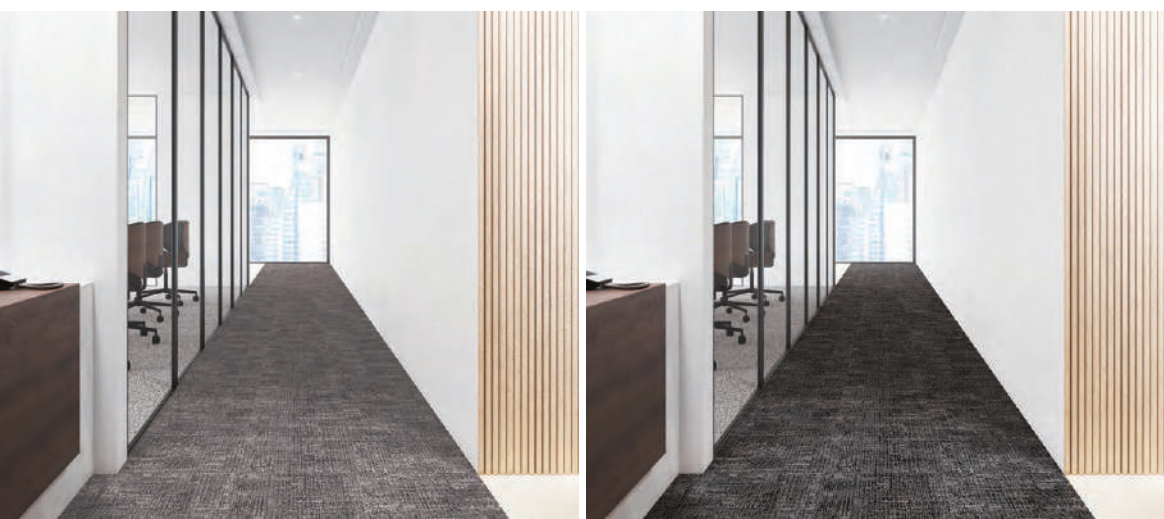
NT-700H

NT-700H PLANK

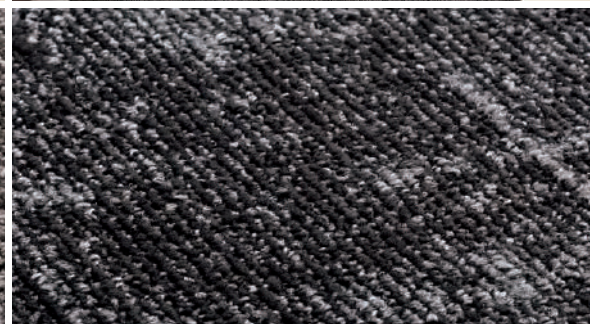
NT-700P

NT-700

SHAPE PLAIN



NT-71005



NT-71006

# GRID FILTER

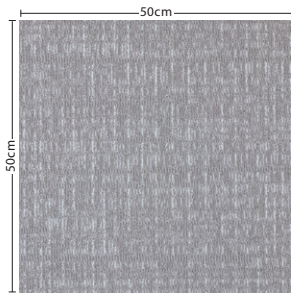
NT-900P グリッドフィルター

ランダムな縦横柄に線の密度をコントロール。そこへ緩やかな色でグラデーションをかけました。1枚ごとに異なるデザインが空間にリズムを生み出します。



NT-901P(流し貼り)

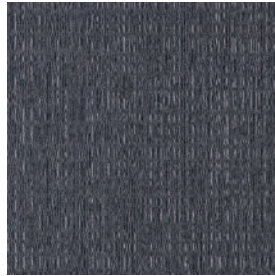




NT-901P

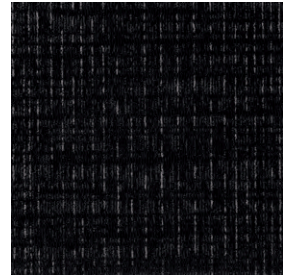


NT-902P



NT-90005

NEW



NT-903P



NT-90006

NEW



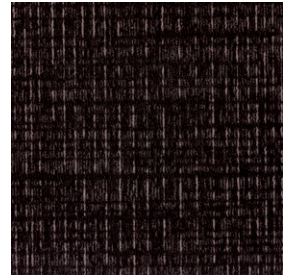
NT-90007

NEW



NT-90008

NEW



NT-904P

グリッドフィルター

標準価格 (税別)

7,400円/㎡ 1,850円/枚 (枚売可)

見本帳 ▶ BOX 13

サイズ	全厚	パイル長	パイル組成	施工
50cm×50cm	7.3mm	4.8~2.8mm ループ	原着ナイロン (6.6ナイロン) 100%	<p>※流し貼り、市松貼りどちらでもご使用いただけます。 ※流し貼りで施工する場合、目地や色差が目立つ場合があります。 ※製法上柄はつながりません。</p>

パイル密度	梱包	バックグ	接着剤	制電性	防災試験番号
1/10G×10.3ST	1ケース 20枚入り (5㎡)	リサイクルパウダー入り PVC+ガラス不織布	ベンリダイン GTS・NTR ※詳しくはP.139をご覧ください。	1KV以下 (JIS L 4406 23°C25%RH 合成ゴム底)	E 2180104

MADE IN JAPAN

※グラデーションがあるデザインの商品です。

※大柄を50cm角に裁断していますので、タイル毎に柄が異なります。(特定の柄は指定できません。)

※P.142の「選択・施工上のご注意」を必ずご参照ください。

※写真はイメージです。実際の商品とは異なる場合がありますので、必ず現品をご確認ください。



再生材比率 CO2削減率



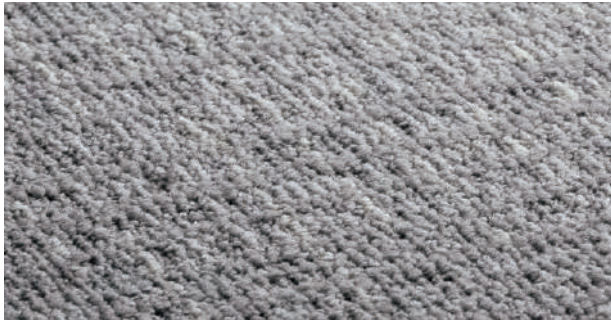




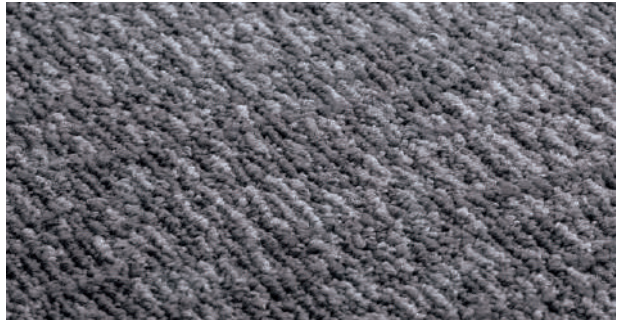
NT-901P



NT-902P



NT-90005



NT-903P



NT-90005



NT-903P



¥7,600/㎡

NT-700H

NT-700H PLANK

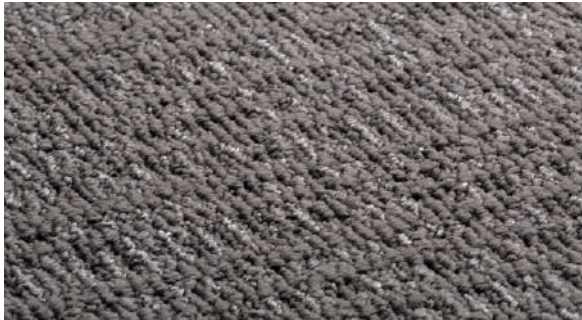
¥7,400/㎡

NT-700P

OTHER

NT-700

GRID FILTER



NT-90006

NT-90007



NT-90008

NT-904P



# ARMONY II

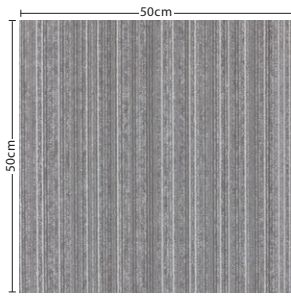
NT-770P アルモニーII

ランダムなストライプが空間にメリハリとアクセントを与えます。新たにミドルグレー、ライトベージュ、ブラウンを加えました。



NT-771P(流し貼り)





NT-774P



NT-77005

NEW



NT-773P



NT-77006

NEW



NT-772P



NT-77007

NEW



NT-771P

## アルモニーⅡ

標準価格（税別）

7,400円/㎡ 1,850円/枚（枚売可）

見本帳 ▶ BOX 14

サイズ	全厚	パイル長	パイル組成	施工
50cm×50cm	6.5mm	4.0~2.5mm ループ	原着ナイロン (6.6ナイロン) 100%	<p>※流し貼り、市松貼りどちらでもご使用いただけます。 ※流し貼りで施工する場合、目地や色差が目立つ場合があります。 ※製法上柄はつながりません。</p>

パイル密度	梱包	バックング	接着剤	制電性	防災試験番号
1/10G×10.6ST	1ケース 20枚入り (5㎡)	リサイクルパウダー入り PVC+ガラス不織布	ベンリダイン GTS・NTR ※詳しくはP.139をご覧ください。	1KV以下 (JIS L 4406 23°C25%RH 合成ゴム底)	E 2150153

MADE IN JAPAN

※大柄を50cm角に裁断していますので、タイル毎に柄が異なります。（特定の柄は指定できません。）

※P.142の「選択・施工上のご注意」を必ずご参照ください。

※写真はイメージです。実際の商品とは異なる場合がありますので、必ず現品をご確認ください。

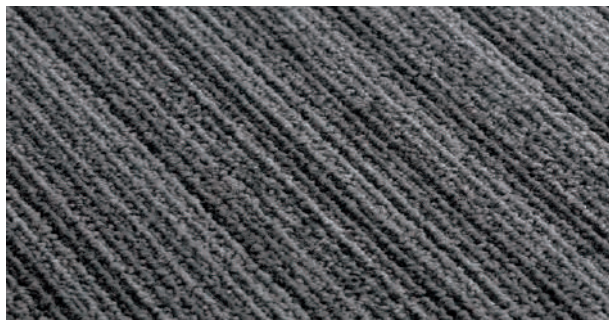
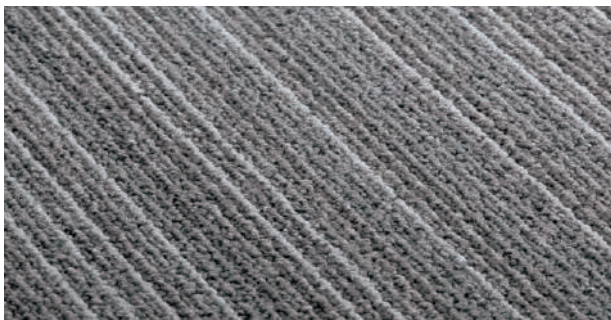




NT-774P



NT-77005



NT-773P



NT-77006



ARMONY II

¥7,600/㎡

NT-700H

NT-700H PLANK

¥7,400/㎡

NT-700P

NT-700

OTHER



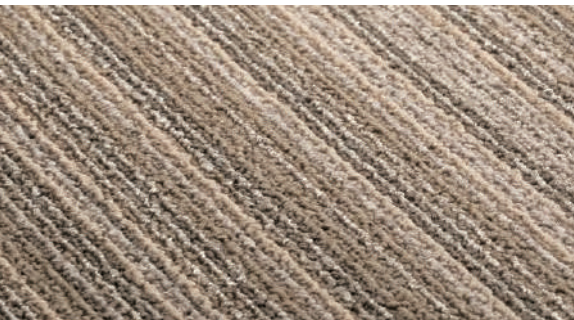
NT-772P



NT-77007



NT-771P





# HERRING TWEED

NT-890P ヘリンツイード

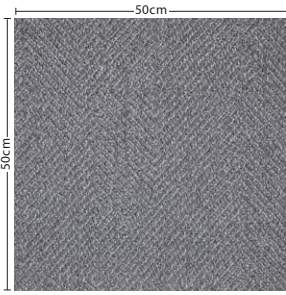
パイルの粒感を大きくすることで際立つ凹凸による陰影。  
ヘリンボーン柄が立体的に立ち上がり高級感が漂います。  
新色にブルーとグリーンを加えました。



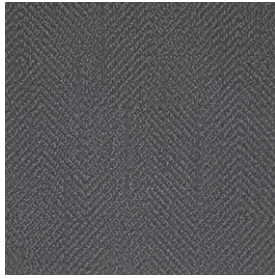
NT-891P-89005(流し貼り)



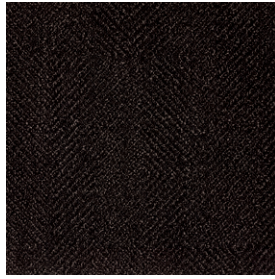
HERRING TWEED



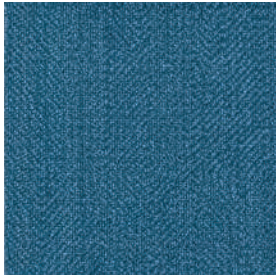
NT-891P



NT-892P



NT-893P



NT-89004

NEW



NT-89005

NEW

ヘリンツイード

標準価格 (税別)

7,400円/㎡ 1,850円/枚 (枚売可)

見本帳 ▶ BOX 14

サイズ	全厚	パイル長	パイル組成	施工
50cm×50cm	6.5mm	4.0~2.5mm ループ	原着ナイロン (6.6ナイロン) 100%	<p>※流し貼り、市松貼りどちらでもご使用いただけます。 ※流し貼りで施工する場合、目地や色差が目立つ場合があります。 ※製法上柄はつながりません。</p>

パイル密度	梱包	バックング	接着剤	制電性	防災試験番号
1/10G×9.6ST	1ケース 20枚入り (5㎡)	リサイクルパウダー入り PVC+ガラス不織布	ベンリダイン GTS・NTR ※詳しくはP.139をご覧ください。	1KV以下 (JIS L 4406 23°C25%RH 合成ゴム底)	E 2180103

MADE IN JAPAN

※大柄を50cm角に裁断していますので、タイル毎に柄が異なります。(特定の柄は指定できません。)

※P.142の「選択・施工上のご注意」「保管上のご注意」を必ずご参照ください。

※写真はイメージです。実際の商品とは異なる場合がありますので、必ず現品をご確認ください。

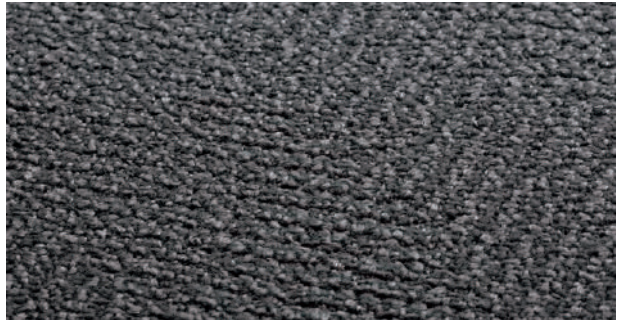
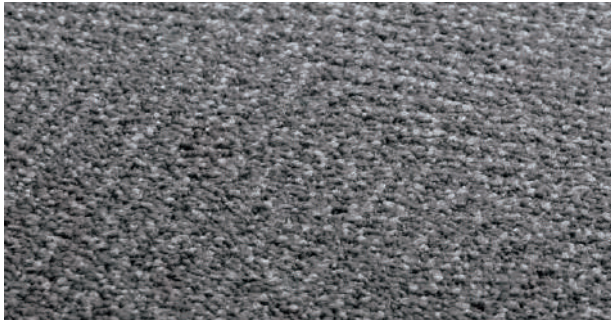




NT-891P



NT-892P



NT-893P



NT-89004





¥7,600/㎡

NT-700H

NT-700H PLANK

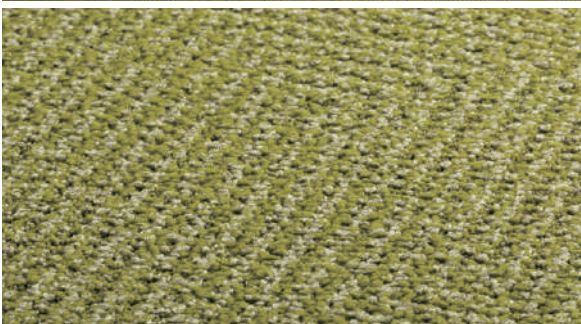
¥7,400/㎡

NT-700P

OTHER

NT-700

# HERRING TWEED



NT-89005

# GENTLE II

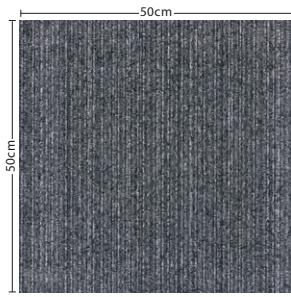
NT-780P ジェントルII

一見無地柄に見える細かなピッチのストライプが特徴のデザイン。  
ミックス感のある糸を使用し、柄に奥行きを与えます。



NT-783P・786P(流し貼り)





NT-783P



NT-78008

NEW



NT-786P



NT-785P



NT-781P



NT-782P



NT-787P



NT-78009

NEW

ジェントルII

標準価格 (税別)

7,400円/㎡ 1,850円/枚 (枚売可)

見本帳 ▶ BOX 14

サイズ	全厚	パイル長	パイル組成	施工
50cm×50cm	6.3mm	3.7~2.7mm ループ	原着ナイロン (6.6ナイロン) 100%	<p>※流し貼り、市松貼りどちらでもご使用いただけます。 ※流し貼りで施工する場合、目地や色差が目立つ場合があります。 ※製法上柄はつながりません。</p>

パイル密度	梱包	バックング	接着剤	制電性	防災試験番号
1/10G×11.5ST	1ケース 20枚入り (5㎡)	リサイクルパウダー入り PVC+ガラス不織布	ベンリダイン GTS・NTR ※詳しくはP.139をご覧ください。	1KV以下 (JIS L 4406 23°C25%RH 合成ゴム底)	E 2150128

MADE IN JAPAN

※大柄を50cm角に裁断していますので、タイル毎に柄が異なります。(特定の柄は指定できません。)

※P.142の「選択・施工上のご注意」を必ずご参照ください。

※写真はイメージです。実際の商品とは異なる場合がありますので、必ず現品をご確認ください。





NT-783P



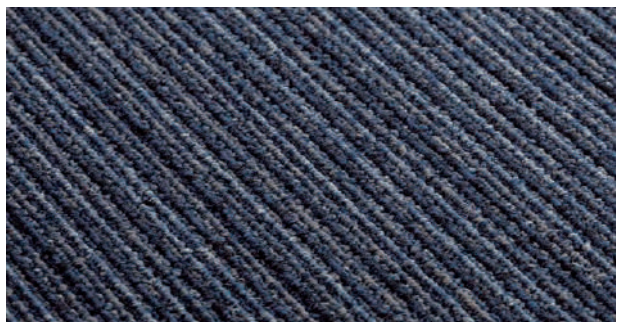
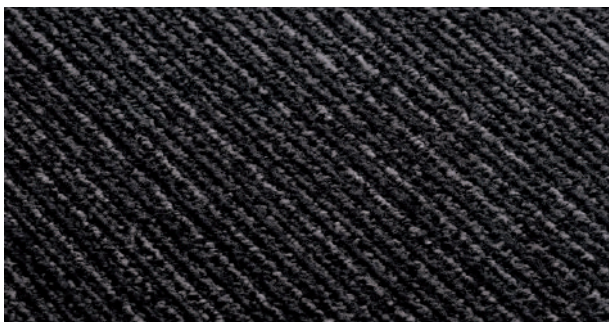
NT-78008



NT-786P



NT-785P





NT-700H

¥7,600/㎡

NT-700H PLANK

¥7,400/㎡

NT-700P

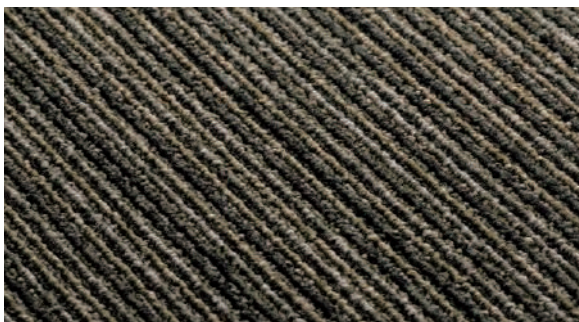
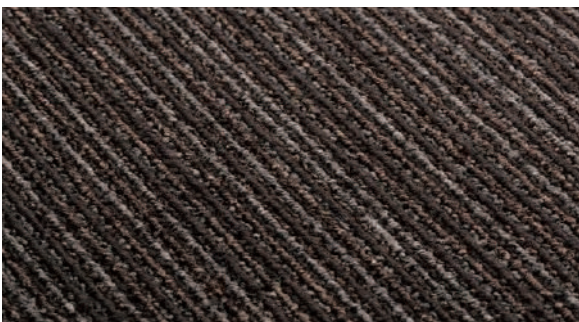
NT-700

OTHER



NT-781P

NT-782P



NT-787P

NT-78009



# MIX PLAIN

NT-7110P D-eco ミックスプレーン double eco

無地のようで無地ではない。どんな空間にも馴染む深みある粒感を表現した柄。温かみのある凹凸が繊細に空間を引き立てます。



NT-71105・71113・71114(流し貼り)





ミックスプレーン

標準価格 (税別)  
7,400円/㎡ 1,850円/枚 (枚売可)

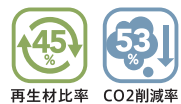
見本帳 ▶ BOX 15-16

サイズ	全厚	パイル長	パイル組成	施工
50cm×50cm	6.5mm	4.5~2.5mm ループ	リサイクル原着ナイロン74% 原着ナイロン26%	<p>※流し貼り、市松貼りどちらでもご利用いただけます。 ※流し貼りで施工する場合、目地や色差が目立つ場合があります。 ※製法上柄はつながりません。</p>

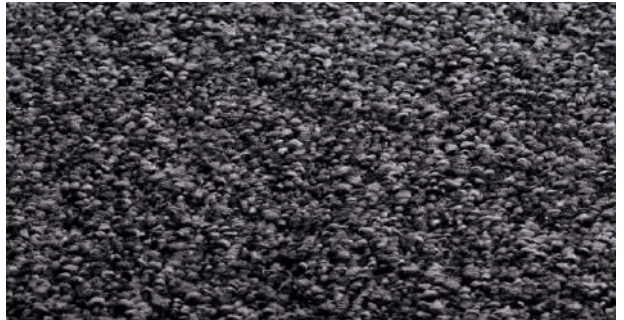
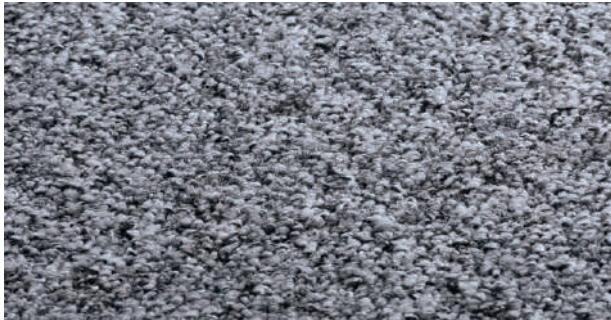
パイル密度	梱包	バックング	接着剤	制電性	防災試験番号
1/10G×9.8ST	1ケース 20枚入り (5㎡)	リサイクルPVC+ ガラス不織布	ベンリダイン GTS・NTR ※詳しくはP.139をご覧ください。	1KV以下 (JIS L 4406 23°C25%RH 合成ゴム底)	E 2210093

MADE IN JAPAN

※P.142の「選択・施工上のご注意」を必ずご参照ください。  
※写真はイメージです。実際の商品とは異なる場合がありますので、必ず現品をご確認ください。







NT-71101

NT-71102



NT-71103

NT-71104



MIX PLAIN

¥7,600/㎡

NT-700H

NT-700H PLANK

¥7,400/㎡

NT-700P

OTHER

NT-700



NT-71105

NT-71106



NT-71107

NT-71108





NT-71109



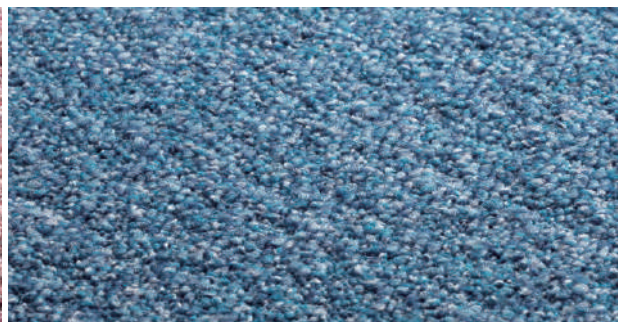
NT-71110



NT-71111



NT-71112





¥7,600/㎡

NT-700H

NT-700H PLANK

¥7,400/㎡

NT-700P

OTHER

NT-700



NT-71113



NT-71114



NT-71115



NT-71116



NT-700





明度・彩度を整えた無地の35色カラーバリエーション。

# NT-700

# NT-700S

裏面のり付

# NT-700E

超制電 裏面のり付



NT-702・709(市松貼り)



¥7,600/㎡

NT-700H

NT-700H PLANK

¥7,400/㎡

NT-700P

OTHER

NT-700

NT-700 / NT-700S / NT-700E



NT-720



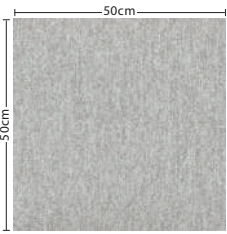
NT-721



NT-719



NT-702



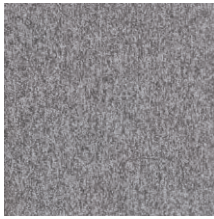
NT-701



NT-713



NT-726



NT-703



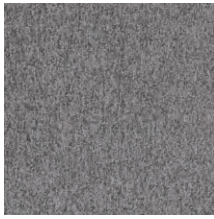
NT-707



NT-714



NT-716



NT-708



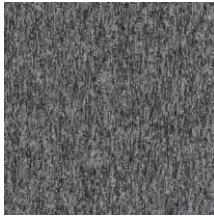
NT-709



NT-70051 NEW



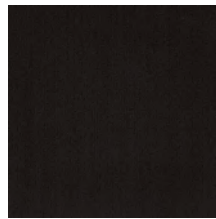
NT-717



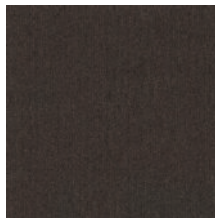
NT-705



NT-710



NT-706



NT-724



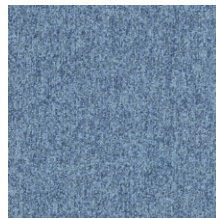
NT-711



NT-706



NT-70055 NEW



NT-730



NT-70054 NEW



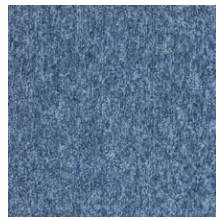
NT-70053 NEW



NT-70052 NEW



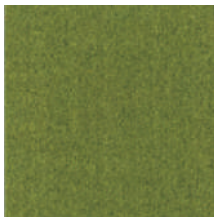
NT-741



NT-731



NT-70058 NEW



NT-70057 NEW



NT-70056 NEW



NT-70062 NEW



NT-732



NT-70061 NEW



NT-70060 NEW



NT-70059 NEW

# NT-700

標準価格(税別)  
7,400円/㎡ 1,850円/枚(枚売可)

見本帳 ▶ BOX 15-16

サイズ	全厚	パイル長	パイル組成	施工
50cm×50cm	6.5mm	3.5mm ループ	原着ナイロン (アントロン®ルーミナ™ 6.6ナイロン) 100%	 ※市松貼りをおすすめします。

パイル密度	梱包	バックング	接着剤	制電性	防災試験番号
1/10G×8.8ST	1ケース 20枚入り(5㎡)	リサイクルパウダー入り PVC+ガラス不織布	ベンリダイン GTS・NTR ※詳しくはP.139をご覧ください。	1KV以下 (JIS L 4406 23°C25%RH 合成ゴム底)	E 2120120

MADE IN JAPAN

■JIS認定コード：JIS L 4406 ■JIS認定番号：QT 0508004

※P.142の「選択・施工上のご注意」を必ずご参照ください。

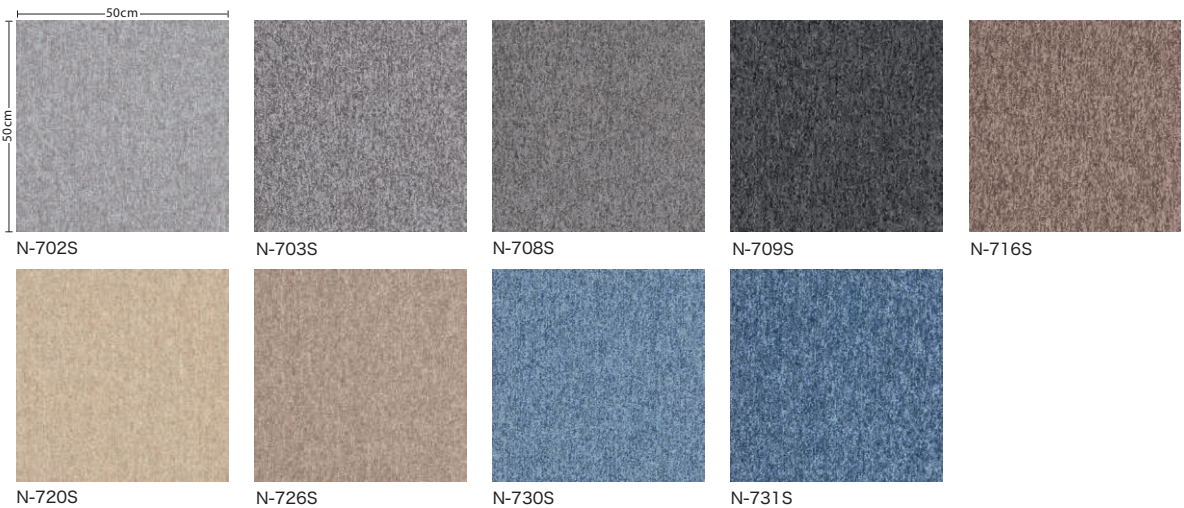
※写真はイメージです。実際の商品とは異なる場合がありますので、必ず現品をご確認ください。

antron.   
a higher standard of carpet fiber

 再生材比率  
 CO2削減率




# NT-700S 裏面のり付



標準価格(税別)  
7,600円/㎡ 1,900円/枚(2枚単位での販売)

見本帳 ▶ BOX 15-16

サイズ	全厚	パイル長	パイル組成	施工
50cm×50cm	6.5mm	3.5mm ループ	原着ナイロン (アントロン®ルーミナ™ 6.6ナイロン) 100%	 ※市松貼りをおすすめします。

パイル密度	梱包	バックング	接着剤	制電性	防災試験番号
1/10G×8.8ST	1ケース 20枚入り(5㎡)	リサイクルパウダー入り PVC+ガラス不織布	ベンリダイン GTS(接着補強) ※詳しくはP.139をご覧ください。	1KV以下 (JIS L 4406 23°C25%RH 合成ゴム底)	E 2120139

MADE IN JAPAN

※P.142の「選択・施工上のご注意」を必ずご参照ください。

※写真はイメージです。実際の商品とは異なる場合がありますので、必ず現品をご確認ください。

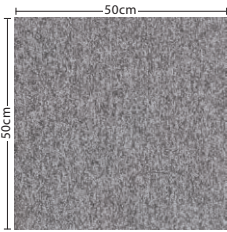
antron.   
a higher standard of carpet fiber

 再生材比率  
 CO2削減率





# NT-700E 超制電 裏面のり付



N-703E


### 【NT-700S・700E 施工上のご注意】

※一般的な下地にはそのまま接着できますが、下地により接着できない場合もあります。事前に接着できるかどうかのテストを行った上で、必要な場合はベンリダインGTSで補強を行ってください。  
 ※表面に極端な凹凸がある場合、モルタルなどホコリが多い下地は接着力が弱くなる場合があります。  
 ※椅子や机を使用する場合、動かすことで床接地面への局部荷重が過度にかかり、カーペットタイルのずれや伸びが発生する場合がありますので、下地との接着力を高く保持してください。  
 ※フローリングなどの上に施工する場合は、使用后、下地に接着剤が残ることがあります。  
 ※床暖房など伸縮する可能性がある下地には使用できません。

標準価格（税別）

11,000円/㎡ 2,750円/枚（2枚単位での販売）

見本帳 ▶ BOX 15

サイズ	全厚	パイル長	パイル組成	施工
50cm×50cm	6.5mm	3.5mm ループ	原着ナイロン (アントロン®ルーミナ™ 6.6ナイロン) 100%	 ※市松貼りをおすすめします。 市松貼り

パイル密度	梱包	バックング	接着剤	制電性	防災試験番号
1/10G×8.8ST	1ケース 20枚入り (5㎡)	リサイクルパウダー入り PVC+ガラス不織布	ベンリダイン GTS(接着補強) ※詳しくはP.139をご覧ください。	0.5KV以下 (JIS L 4406 23°C25%RH 合成ゴム底)	E 2120147

MADE IN JAPAN

※P.142の「選択・施工上のご注意」を必ずご参照ください。  
 ※写真はイメージです。実際の商品とは異なる場合がありますので、必ず現品をご確認ください。

### 【超制電 裏面のり付加工品】

N-703E	垂直電気抵抗(Ω)	水平電気抵抗(Ω)	
	1.9×10 <sup>7</sup>	幅方向 1.0×10 <sup>9</sup>	長さ方向 3.4×10 <sup>4</sup>

※上記の値は測定値であり、保証値ではありません。



# NT-700 D-eco

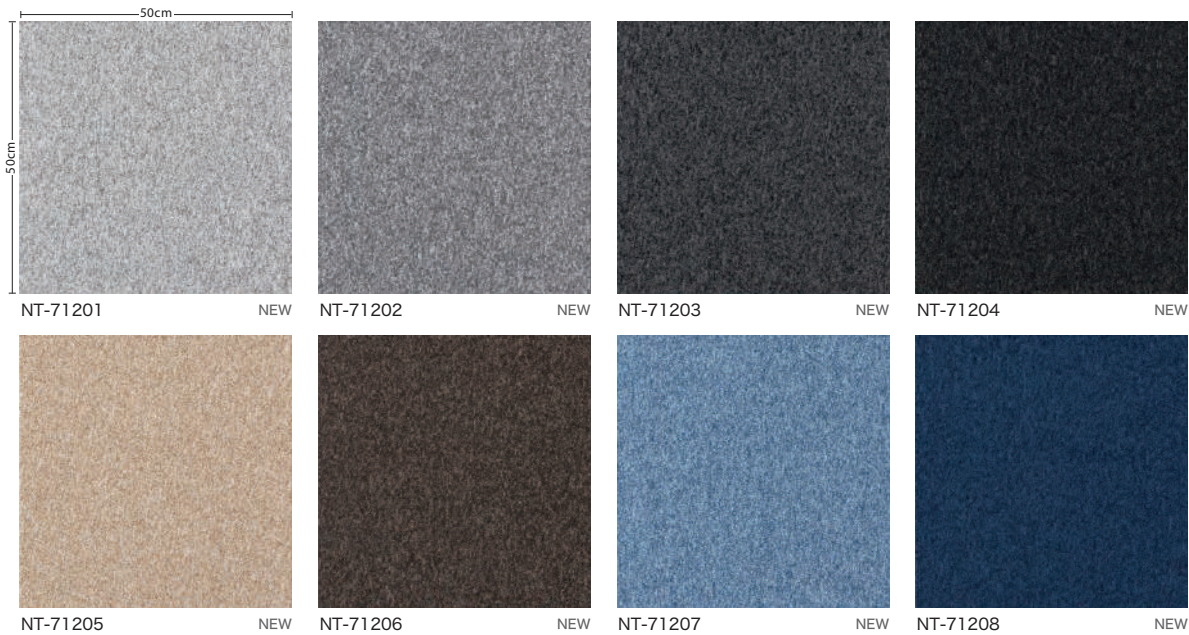
double eco

環境配慮仕様に調整した無地の新シリーズ。パイルもバックリングもリサイクル素材を使用した無地の環境配慮商品です。



NT-71204・71207(市松貼り)






NT-700 D-eco

標準価格 (税別)  
7,400円/㎡ 1,850円/枚 (枚売可)

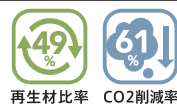
見本帳 ▶ BOX 16

サイズ	全厚	パイル長	パイル組成	施工
50cm×50cm	5.5mm	3.5mm ループ	リサイクル 原着ナイロン100%	 ※市松貼りをおすすめします。 市松貼り

パイル密度	梱包	バックング	接着剤	制電性	防災試験番号
1/10G×10.9ST	1ケース 20枚入り (5㎡)	リサイクルPVC+ ガラス不織布	ベンリダイン GTS・NTR ※詳しくはP.139をご覧ください。	1KV以下 (JIS L 4406 23°C25%RH 合成ゴム底)	E 2210092

MADE IN JAPAN

※P.142の「選択・施工上のご注意」を必ずご参照ください。  
※写真はイメージです。実際の商品とは異なる場合がありますので、必ず現品をご確認ください。



再生材比率 CO2削減率



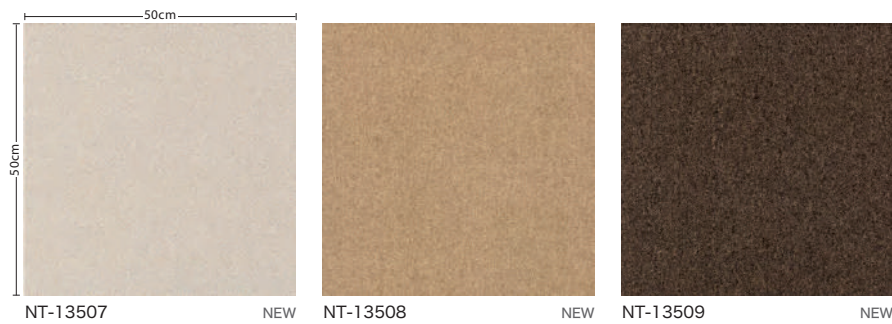
# NT-1350 II 制菌加工付

糸密度を上げることで実現する優れたキャスター走行性。  
制菌加工も加えた機能性商品です。



NT-13508(市松貼り)





NT-13507

NEW

NT-13508


NEW

NT-13509

NEW

NT-1350II

標準価格 (税別)  
10,800円/㎡ 2,700円/枚 (枚売可)

サイズ	全厚	パイル長	パイル組成	施工
50cm×50cm	6.0mm	3.0mm ループ	原着ナイロン (アントロン®ルーミナ™ 6.6ナイロン) 100%	 ※市松貼りをおすすめします。 市松貼り


パイル密度	梱包	バックング	接着剤	制電性	防災試験番号
1/16G×11.0ST	1ケース 16枚入り (4㎡)	リサイクルパウダー入り PVC+ガラス不織布	ベンリダイン GTS・NTR ※詳しくはP.139をご覧ください。	1KV以下 (JIS L 4406 23°C25%RH 合成ゴム底)	E 1210189

MADE IN JAPAN

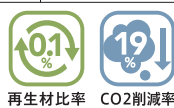
※P.142の「選択・施工上のご注意」を必ずご参照ください。  
※写真はイメージです。実際の商品とは異なる場合がありますので、必ず現品をご確認ください。

制菌加工 (特定用途)

繊維評価技術協議会(JTETC)の基準をみたし、優れた制菌効果で繊維上の菌の増殖を抑制し、病院や各種福祉施設での医療環境を清潔に保ちます。MRSA、黄色ぶどう球菌、肺炎桿菌に対して、増殖を抑制します。



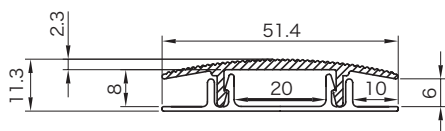
(社)繊維評価技術協議会  
認証番号039SA00  
**制菌加工**  
剤名:有機系(ナリジスク酸)  
制菌加工 長谷虎紡績株式会社





▲OA-1 (グレー)    ▲OA-2 (ブラック)    ▲OA-3 (ベージュ)    ▲OA-4 (ブラウン)

■断面図 (単位:mm)



上部カバーは取り外し可能  
上部カバーだけを取り外して  
配線の取替えができます。



■施工上のご注意

※カーペットタイルを蓋部と底部ではさみ込みますのでピールアップ糊で安定します。但し、歩行頻度の高い場所では両面テープや接着剤での補強をおすすめします。  
※蓋部は軟質塩ビ素材・底部は硬質塩ビ素材です。

特殊掛率品

OAフラットカバー / OA-1~OA-4

標準価格(税別)  
2,800円/本

規格:長さ2m(蓋部+底部セット/本)

※ご注文の際は本単位でお願いします。



■軽量床衝撃音レベルの推定値

【数値の判断基準】

推定LL値が小さいほど階下に響く音が緩和されます。

商品名	総厚(mm)	遮音等級(推定LL値)					
		階下に響かない ←					
		(LL) 0	30	40	50	60	70
NT-700 ベーシック	6.5	LL-55	[Progressive bar chart]				
NT-700 ベーシック+ NT-4	10.5	LL-50	[Progressive bar chart]				
フロアタイル	2.5	LL-70	[Progressive bar chart]				
サンオスカーⅢ	9.0	LL-50	[Progressive bar chart]				

※上記の値は測定値であり、保証値ではありません。 ※品番により数値が異なる場合があります。  
※NT-4とNT-8は同等の性能を保持しています。

■衝撃吸収試験結果

【数値の判断基準】

床材の衝撃吸収性は、G値(転倒衝突時の衝撃加速度)で表され、この値が小さいほど衝撃が小さく、衝撃吸収性が高い目安となります。但し、衝撃吸収性は、床材の材質以上に下地の構造に影響を受けやすく、硬度の高い下地にはアンダーレイシートを採用するなどの対応がより高い安全性を生みます。

商品名	総厚(mm)	床に衝突した時の加速度					
		衝撃吸収性に優れる ←					
		(G) 0	100	120	140	160	180
コンクリート	—	170 (1,666)	[Progressive bar chart]				
住宅用(1.8mm厚)クッションフロア	1.8	126 (1,235)	[Progressive bar chart]				
住宅用(3.5mm厚)クッションフロア	3.5	98 (960)	[Progressive bar chart]				
フロアタイル	2.5	151 (1,480)	[Progressive bar chart]				
カーペットタイル(6.5mm原着ナイロン)	6.5	125 (1,225)	[Progressive bar chart]				
カーペットタイル(6.5mm原着ナイロン)+ NT-4	10.5	105 (1,029)	[Progressive bar chart]				
カーペットタイル(6.5mm原着ナイロン)+ NT-8	14.5	85 (833)	[Progressive bar chart]				

※上記の値は測定値であり、保証値ではありません。 ※品番により数値が異なる場合があります。  
※G値の( )内の数値は2018年に改定されたJIS A 6519に基づき、硬さ(Gs)の単位を9.8m/S<sup>2</sup>に換算した値です。

特殊掛率品

アンダーレイ(4mm厚) / NT-4

巾95cm×20m巻  
標準価格(税別) 27,000円/巻 [1,420円/㎡]

アンダーレイ(8mm厚) / NT-8

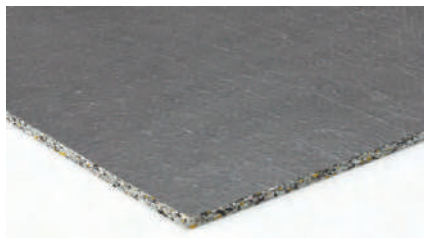
巾95cm×10m巻  
標準価格(税別) 25,000円/巻 [2,630円/㎡]

接着剤 ■下地とアンダーレイ

一般工法: ベンリダインAR  
耐水工法: ベンリダインWPX

■アンダーレイとカーペットタイル  
ベンリダインGTS ※詳しくは下段をご覧ください。

※P.142の「選択・施工上のご注意」を必ずご参照ください。  
※重量物の運搬やハイヒールなどの突起物による歩行はカーペットタイルの目地又はバックキングに不具合を生じさせる恐れがあります。必要に応じて事前にテストを行ってください。



▲NT-8

		接着剤							
商品名 ベンリダイン		GTS		NTR (環境対応) MADE IN GERMANY		WPX		AR	
品番		BB-588	BB-558	BB-367	BB-368	BB-479	BB-480	BB-516	BB-517
容量		18kg缶	3kg缶	12kg缶	3kg缶	16kg缶	5kg缶	18kg缶	3kg缶
標準価格(税別)		12,000円	2,600円	10,500円	3,200円	8,900円	4,700円	7,200円	2,100円
参考施工可能面積	モルタル下地	220m <sup>2</sup>	36m <sup>2</sup>	240m <sup>2</sup>	60m <sup>2</sup>	45m <sup>2</sup>	14m <sup>2</sup>	55m <sup>2</sup>	9m <sup>2</sup>
主成分		アクリル樹脂系エマルジョン形 水性		アクリル樹脂系エマルジョン形 水性(EC1取得)		ウレタン樹脂系溶剤形 火気厳禁		アクリル樹脂系エマルジョン形 水性	
適用下地		コンクリート・モルタル アンダーレイ・OAフロア		コンクリート・モルタル		コンクリート・モルタル		コンクリート・モルタル	
ホルムアルデヒド放散量区分		JAIA F☆☆☆☆		JAIA F☆☆☆☆		JIS F☆☆☆☆		JIS F☆☆☆☆	
床材の種類	通常バックキング	○	○	○	○	—	—	—	—
	のり付バックキング	○(接着補強)	○	×	×	—	—	—	—
	アンダーレイ	×	×	×	×	○	○	○	○

※アンダーレイ、OAフロア下地の場合は、ベンリダインGTSをご使用ください。 ※NTRはピールアップ型接着剤ではありません。

※のり付加工商品施工の際、下地によって接着が弱い場合は、ベンリダインGTSにて補強してください。



# カーペットタイルメンテナンスガイド

長期間美しく維持管理していくためのメンテナンス方法をご紹介します。

## ■ 予防メンテナンス

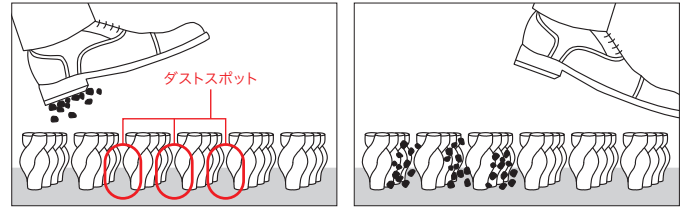
### 出入り口にマットの設置(マットメンテナンス)

商業施設、オフィスの場合、施設内の汚れの80%は外から運び込まれます。泥・砂・コンクリート粉・煤煙・アスファルトなどが靴底に付着し施設内のカーペットタイルでぬぐい去られます。外からの汚れを食い止めるのが、玄関マットです。

まずは、玄関の外に、雨・風・耐用型のマットを置きます。次に、風除室内に、雨の日の水分まで吸着するタイプのマットもしくはダストコントロールカーペットタイルを敷きつめます。なるべく広範囲に渡るマット類の使用が、施設内部の汚れを防ぎます。この玄関部のマット類が汚れて、泥・砂が飽和状態のまま放置すると効果は半減し、逆にマット類の汚れが内部に入ってきます。マット類が泥・砂を常に吸着しやすいように、常に、マット部も清掃しておきます。

## ■ カーペットタイルの汚れの原因

カーペットタイルの汚れの80%は外部から持ち込まれます。自然に歩いて泥・砂を落とすのは、約6mの除塵スペースが必要であると言われています。

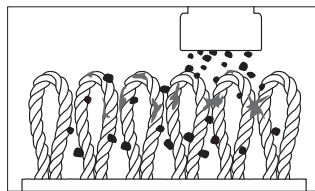


※ダストスポット:パイルの間にある汚れを蓄積する場所

## ① 日常メンテナンス 衛生維持を目的とします。(目安:毎日)

【表-A】

日常メンテナンス 汚れの分類例 毎日のバキュームでドライソイルは除去します。		
1	砂、粘土	30~40%
2	酸化物、炭酸化合物	6~24%
3	炭素、カーボン	0~3%
4	髪の毛、動物の毛	10~12%
5	繊維、植物物質(綿ほごり)	10~12%



### 日常メンテナンスの重要性

初期状況  
ダストがパイル上部に付着  
↓ No Vacuum  
ダスト蓄積状況  
歩行などでダストがパイル内部に押し込まれ、蓄積



### 掃除機バキューム

汚れの80%は乾いた粒子の汚れです。毎日のアップライトバキュームで除去。  
(出入り口付近は縦、横と2回かけてください)



### シミ取り

(早期発見→対処が重要です)

シミを見つけたら、カーペット専用洗剤を霧吹き等で散布し乾いたウェスで吸着させてください。

## ② 中間メンテナンス 衛生環境の改善を目的とします。(目安:3ヶ月~半年/回)

【表-B】

中間メンテナンス 汚れの分類例 少量の洗剤で油汚れやドライソイルを除去します。		
1	砂、粘土	30~40%
2	酸化物、炭酸化合物	6~24%
3	炭素、カーボン	0~3%
4	髪の毛、動物の毛	10~12%
5	繊維、植物物質(綿ほごり)	10~12%
6	湿気	2~4%
7	ガム、樹脂	6~10%

### クリスタルクリーニングの実施例



### ■ 中間メンテナンス工法

日常メンテナンスでは落ちない汚れを少量の特殊洗剤やスチームで除去します。

・パウダークリーニング ・ボンネットクリーニング ・ドライフォームクリーニング

※状況によりメンテナンスの頻度は異なりますので、必ず専門業者へご確認ください。

## ③ 定期メンテナンス 蓄積してしまった汚れの除去を目的とします。(目安:半年~1年/回)

【表-C】

定期メンテナンス 汚れの分類例 カーペット専用洗剤と水または温水で除去します。		
1	砂、粘土	30~40%
2	酸化物、炭酸化合物	6~24%
3	炭素、カーボン	0~3%
4	髪の毛、動物の毛	10~12%
5	繊維、植物物質(綿ほごり)	10~12%
6	湿気	2~4%
7	ガム、樹脂	6~10%
8	タール、オイル、油脂	3~8%
9	その他、未確定物質	1~3%

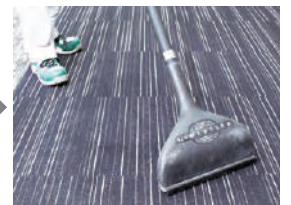
### ■ 定期メンテナンス工法

カーペット専用洗剤で洗浄後にリンスして復元、蘇らせる工法が特徴。

- ・ロータリークリーニング
- ・スチームクリーニング
- ・エクストラクション



洗剤を出しながら洗浄



水または温水でリンス→乾燥

※衛生消毒薬品は必ず事前に目立たない箇所を確認してから使用してください。

※状況によりメンテナンスの頻度は異なりますので、必ず専門業者へご確認ください。

※【表A・B・C】の1~5が乾いた粒子で通常80%~90%を占めます。その他6・7・8の割合は少ないものの、著しく美観を損ねる原因となり、より高度なクリーニング技法が必要となります。

\*詳しいメンテナンス方法は、カーペットタイルメンテナンスの知識と経験を持つライセンスに合格したクリーニングテクニシャンにご相談ください。

【日本カーペットクリーナーズアカデミー JCCA】 [www.japan-carpet.com](http://www.japan-carpet.com)

商品データ一覧														
エコグレード	シリーズ	商品名	標準価格(税別) (/㎡)	組成	パイル形状	パイル長(mm)	全厚(mm)	機能				冊子ページ	本体ページ	
2	NT-700H	シャドウエッセンス	7,600円	原着ナイロン(6.6ナイロン)100%	ループ	4.8~3.0	8.8						7	1
2		シャドウコントラスト		原着ナイロン(6.6ナイロン)100%	ループ	4.8~3.0	8.8						11	1
2	NT-700H PLANK	ウッドイブランク	7,600円	原着ナイロン(6.6ナイロン)100%	ループ	5.0~2.5	7.5						17	2
4		シェイブランク		リサイクル原着ナイロン100%	ループ	5.5~2.5	8.0						21	3
2		オブリークライトブランク		原着ナイロン(6.6ナイロン)100%	ループ	4.5~2.0	7.0						25	3
3		シャンプレー・ブランク		原着ナイロン(6.6ナイロン)100%	ループ	4.5~2.5	7.0						29	4
3		シャンプレー・アクセントブランク		原着ナイロン(6.6ナイロン)100%	ループ	4.5~2.5	7.0						29	4
2		シャンプレー・スクエア		原着ナイロン(6.6ナイロン)100%	ループ	4.5~2.5	7.7						35	5
2	NT-700H	デジタルスラッシュ	7,600円	原着ナイロン(6.6ナイロン)100%	ループ	5.0~3.0	8.0						41	6
5		ダンガリー・レイヤード		リサイクル原着ナイロン100%	ループ	5.0~2.5	7.0						45	7
5		ダンガリー・シェイク		リサイクル原着ナイロン100%	ループ	5.0~2.5	7.0						49	7
2		グローラス		原着ナイロン(6.6ナイロン)100%	カット&ループ	5.0~2.5	7.7						53	8
2		グローラス・グラス		原着ナイロン(6.6ナイロン)100%	カット&ループ	5.0~2.5	7.7						53	8
2		ストリングス・ブレンド		原着ナイロン(6.6ナイロン)100%	ループ	4.5~2.5	7.0						59	9
2		ストリングス・プレーン		原着ナイロン(6.6ナイロン)100%	ループ	4.3~2.8	6.8						63	9
2		ウーブン		原着ナイロン(6.6ナイロン)100%	ループ	4.8~2.8	7.5						67	9
2		オーバータイム		原着ナイロン(6.6ナイロン)100%	ループ	4.0~2.8	6.5						71	10
2		フォレストエアー		原着ナイロン(6.6ナイロン)100%	カット&ループ	4.2~2.8	6.7						75	10
2		ミスティII		原着ナイロン(6.6ナイロン)100%	ループ	4.0~2.5	6.5						81	11
3		クロスラインI/II		原着ナイロン100%	ループ	4.5~2.5	6.5						85	11
2		レイ		原着ナイロン(6.6ナイロン)100%	ループ	4.0~2.0	6.5						89	11
5		NT-700P		シフォンプレーン	7,400円	リサイクル原着ナイロン100%	ループ	4.8~2.5	6.8					
2	クラフトプレーン		原着ナイロン(6.6ナイロン)100%	ループ		4.0~2.5	6.5						99	12
5	シェイブプレーン		リサイクル原着ナイロン100%	ループ		5.5~2.5	7.5						103	13
2	グリッドフィルター		原着ナイロン(6.6ナイロン)100%	ループ		4.8~2.8	7.3						107	13
2	アルモニ-II		原着ナイロン(6.6ナイロン)100%	ループ		4.0~2.5	6.5						111	14
2	ヘリンツイード		原着ナイロン(6.6ナイロン)100%	ループ		4.0~2.5	6.5						115	14
2	ジェントルII		原着ナイロン(6.6ナイロン)100%	ループ		3.7~2.7	6.3						119	14
5	ミックスプレーン		リサイクル原着ナイロン74% 原着ナイロン26%	ループ		4.5~2.5	6.5						123	15
2	NT-700	NT-700	7,400円	原着ナイロン(アントロン®ルミナ™6.6ナイロン)100%	ループ	3.5	6.5						131	15
2		NT-700S 裏面のり付		原着ナイロン(アントロン®ルミナ™6.6ナイロン)100%	ループ	3.5	6.5						133	15
2		NT-700E 超制電 裏面のり付		原着ナイロン(アントロン®ルミナ™6.6ナイロン)100%	ループ	3.5	6.5						134	15
5		NT-700 D-eco		リサイクル原着ナイロン100%	ループ	3.5	5.5						135	16
2		NT-1350II 制菌加工付	10,800円	原着ナイロン(アントロン®ルミナ™6.6ナイロン)100%	ループ	3.0	6.0						137	16
		OAフラットカバー	2,800円/本	塩化ビニル樹脂(長さ2m)	—	—	—	特殊掛率品				139	17	
		アンダーレイ(4mm厚)	27,000円/巻	再生ポリエステル(巾95cm×20m)	—	—	4.0	特殊掛率品				139	17	
		アンダーレイ(8mm厚)	25,000円/巻	再生ポリエステル(巾95cm×10m)	—	—	8.0	特殊掛率品				139	17	

■機能性マークの説明

「脱炭素社会」「循環型社会」「ロングライフ(長寿命化)」への貢献に向けて、リサイクル素材の使用有無や、染色工程の違いによって生じる環境負荷について検証し、自社基準にて5段階に評価しました。											
<p>日本防災協会の防火性能試験に合格したものです。サンゴカーペットタイルはすべて防災認定品です。</p>	<p>パイルやラテックス等に帯電防止加工をした、又は繊維自体に帯電性を有した素材を使ったカーペットタイルです。</p>	<p>ソイルガード(Soil Guard)は、撥水・撥油処理がしてありますので、汚れをうけつけにくくなっています。</p>	<p>ソイルハイド(Soil Hide)は、繊維の異形構造が、光りを反射、吸収、透過させ、汚れが目立ちにくくなっています。</p>	<p>通行量が中程度の場所に適しています。応接間、ホテルの客室、レストランなどの業務用です。</p>	<p>通行量の多い場所に適しています。学校、病院、商業施設、オフィスなどの業務用です。</p>						
<p>JIS A 1454耐汚染性試験にて試験片に有効塩素濃度6%亜塩素酸ナトリウムを滴下し、24時間放置した結果、表面に変化が見られなかった商品です。</p>	<p>繊維評価技術協議会(JTEIC)の基準をみたし、優れた抗菌効果で繊維上の菌の増殖を抑制し、病院や各種福祉施設での医療環境を清潔に保ちます。</p>	<p>日本産業規格「JIS L 4406」に定められた性能を満たしています。</p>	<p>このマークが使われている商品は、一般社団法人文教施設協会の学校施設優良部品推奨品です。</p>	<p>(公財)日本環境協会エコマーク事務局の審査に合格した商品に使用できるマークです。</p>	<p>2005年2月からカーペットタイルもグリーン購入法特定調達物品に指定されています。リサイクル材使用率25%以上(製品重量比)を使用した商品につけられます。</p>						
<p>エコライフ環境ラベルは資源採取から製造、物流、使用、廃棄・リサイクルまでの、製品のライフサイクルにわたって、LCA(ライフサイクルアセスメント)による、定量的な環境情報を開示する環境ラベルです。</p>	<p>グリーンラベルプラスは、米国のカーペット・ラグ協会「CRI」が定める室内空気環境基準に適合した商品につけられる認証マークです。</p>	<p>「循環型社会」への貢献に向けて、再生材を使用した商品に表示しています。</p>	<p>「脱炭素社会」への貢献に向けて、自社カーペットタイル基準品と比較して、CO<sub>2</sub>排出量を削減する商品に表示しています。</p>	<p>antron antron®およびアントロン®商品群のマークとロゴはインビスタ社の商標です。</p>	<p>カーペットタイルの耐久性について 製品の素材・パイル目付・耐摩耗性のデータなどから総合的に判断しランク分けしています。</p>						



## 取扱い上のご注意

### ■選択・施工上のご注意

- サンプル帳や現品見本、写真見本と商品の色が若干異なる場合がありますのでご了承ください。
- 柄物の商品を流し貼りにする場合、それぞれ柄の出方が異なりますので柄は合いません。
- ライン柄の商品を市松貼りにする場合、デザイン上、コーナーのつき合わせがずれて見えます。
- 防汚マークは商品の防汚性を示す目安です。用途に応じた防汚性カーベットタイルをお選びください。また美観維持のため、日常メンテナンスを心がけてください。
- 歩行マークは歩行頻度に対する耐久性の目安です。用途に応じたカーベットタイルをお選びください。
- 梱包ケースに記載されている品名・色番・ロット・数量をご確認の上、施工を開始してください。同一床面上は同ロットで仕上げてください。
- 施工後しばらくは色ムラに見ることがあります。これはパイルの倒れ具合によるものであり、徐々に解消されます。
- 下地は湿気の少ない平坦かつ堅牢なものとし、適切な施工環境を維持してください。施工環境が整わなかった場合、目地隙や突き上げ、膨れ、臭気などをまねく場合があります。
- コンクリート系の下地の場合、そこにアルカリ性の過剰な水分（水分率8%以上）があると、バックングの塩ビ樹脂中に含まれる可塑剤が加水分解し、異臭（アルコール系）が発生する場合があります。施工前に必ず水分率を確認し、水分率が高い場合は充分乾燥させてください。
- 各商品の指定接着剤をご使用ください。
- 目地にパイルを挟まないようにご注意ください。目地隙や段差の原因となります。
- 下地の汚れを完全に除去して施工してください。接着不良のおそれがあります。
- 市松貼り、流し貼りの選択は、各商品ごとの推奨施工方法をご参照ください。
- 推奨施工方法以外の貼り方で施工すると、目地の出方が不自然に目立つ場合があります。施工前に必ずご確認ください。
- ジョイント部にパイルの高低差が生じ、目地が目立つ場合や、施工後、柄の並びに違和感がある場合は、他の場所との入れ替えをお願いします。
- オゾンが発生させる空気清浄機が使用される場所や窒素酸化ガスの影響を受けやすい場所等ではパイルが変色する場合があります。
- 素材固有の臭いがあります。特に施工直後は換気を心掛けてください。
- カーベットタイルは繊維と塩ビの商品です。急激な温度変化は目地隙、突き上げの原因となりますので、室温になじませてから施工を開始し、施工中は急激な環境変化のないようにしてください。
- OAフロア上へ施工をされる場合、OAフロアの形状や接地面積に留意して接着剤の塗布量を調整してください。
- 重量のあるキャスター椅子などによる局所荷重はカーベットタイルの伸びや剥がれの原因となります。
- エコグレード2の商品については、製法上裏面が部分的に白くみえたり、多少凹凸がありますが、品質に影響を及ぼすものではありません。

### ■保管上のご注意

- カーベットタイルは梱包を解かずに、平坦な場所に、ずらさずに保管してください。積み過ぎや雨水などによる水濡れを避けてください。変形・変色・変質・汚染・パイルの損傷の原因となります。
- 開梱後の段積み保管はパイルつぶれの原因となり、色ムラに見ることがありますのでお避けください。

### ■使用上のご注意

- カーベットタイルの剥がれ、反り、膨れなどが生じた場合は即座に補修してください。放置しておくとも全体に影響が及び、美観を損なうほか、つまずいて転ぶ可能性があります。
- カットパイルは、使用中にパイルの方向が部分的に異なり、雲状の色むらのように見えることがあります。この現象はカットパイルの性質であり、品質の欠陥ではありません。
- ゴム製品や家具などの保護用ゴム材・塗料・防腐剤・殺虫剤などによって、カーベットタイルが汚染され変色をまねくおそれがあります。
- 家具の脚・ハイヒールなどの突起物、キャスター椅子による局所荷重は、へこみ跡やバックング部分の損傷、カーベットタイルの剥がれ、パイルへたりの原因となります。
- 長時間直射日光が当たる場所では、パイルが変色する可能性があります。カーテン、ブラインドなどで日よけてください。

### ■メンテナンスについて

- 汚れに応じて水または中性洗剤を薄めたもので洗い流し、よく乾かしてからもとの位置に戻してください。
- 塩素系の洗剤や化学薬品でパイルが変色をおそれがあります。
- 汚れがどうしても落ちない部分は新しいカーベットタイルと交換してください。
- メンテナンスの詳細については、P.140をご参照ください。

## sangetsu design site

**FLAGSHIP** サンゲツ品川ショールーム  
〒108-0075 東京都港区港南2-16-4  
品川グランドセントラルタワー 4F  
TEL.0570-055-134 FAX.03-5463-6744

サンゲツ名古屋ショールーム  
〒451-8575 名古屋市西区幅下1-4-1  
TEL.0570-055-135 FAX.052-564-3229

サンゲツ大阪ショールーム  
〒530-0001 大阪市北区梅田2-5-25  
ハービスOSAKA 4F  
TEL.0570-055-136 FAX.06-6347-9811

サンゲツ福岡ショールーム  
〒812-0892 福岡市博多区東那珂1-11-11  
TEL.0570-055-137 FAX.092-441-9503

## sangetsu design studio

サンゲツ仙台ショールーム  
〒984-0031 仙台市若林区六丁目字南98-1  
TEL.022-287-3922 FAX.022-253-6806

サンゲツ金沢ショールーム  
〒920-8205 石川県金沢市大友2-101  
TEL.076-238-1411 FAX.076-238-1412

サンゲツ広島ショールーム  
〒730-0017 広島市中区鉄砲町7-18  
東芝フコク生命ビル 1F  
TEL.082-223-8115 FAX.082-223-8117

北海道支社  
TEL.011-251-3150 FAX.011-251-3151

東北支社  
TEL.022-287-3765 FAX.022-287-2995

北関東支社  
TEL.048-601-5500 FAX.048-711-2681

東京支社  
TEL.03-3474-1181 FAX.03-3450-5038

中部支社  
TEL.052-564-3111 FAX.052-564-3191

関西支社  
TEL.06-6245-2301 FAX.06-6245-2302

中国四国支社  
TEL.082-223-8110 FAX.082-223-8120

九州支社  
TEL.092-441-5181 FAX.092-441-5191

【東北支社】 北東北営業所／福島営業所

【北関東支社】 群馬営業所／栃木営業所／新潟営業所／茨城営業所／長野営業所

【東京支社】 東関東営業所／多摩営業所／横浜支店／厚木営業所

【中部支社】 岐阜営業所／岡崎営業所／北陸支店／静岡営業所

【関西支社】 京都営業所／神戸営業所／東大阪営業所／南大阪営業所

【中国四国支社】 岡山営業所／四国支店

【九州支社】 北九州営業所／熊本営業所／南九州営業所

### 株式会社サンゲツ沖縄

〒901-2225 沖縄県宜野湾市宇大謝名215  
レキオスクエア宇地泊 3F F号室  
TEL.098-897-8722 FAX.098-897-8724

### sangetsu design studio

サンゲツ沖縄ショールーム  
〒901-2225 沖縄県宜野湾市宇大謝名215  
レキオスクエア宇地泊 2F  
TEL.0570-055-138 FAX.098-890-3789

### 見本帳について

- 現品見本や見本帳写真と商品が若干異なる場合がありますのでご了承ください。
- 掲載商品の価格および仕様は、当見本帳発行時(2021年10月)のもので、経済変動、品質の改善により、やむを得ず価格および仕様を変更させていただく場合があります。ご注文の際は、販売店あるいは弊社営業窓口にご確認ください。
- 当見本帳に記載されている各種試験データは測定値であり、保証値ではありませんのでご了承ください。
- 当見本帳に掲載している商品および写真等を許可なく複製、転載することを固くお断りいたします。
- 表示価格は標準材料価格であり、消費税は含まれておりません。

### 見本帳の廃棄に関するお願い

不要となった見本帳につきましては、しかるべき資格を有する産業廃棄物処理業者に直接廃棄を委託していただきますようお願い申し上げます。

発行日／2021年10月

発行所／株式会社サンゲツ

有効期限／2023年10月

\*見本帳の有効期限は、都合により変更する場合がありますのでご了承ください。



0570で始まる電話番号は、市内通話料金にてご利用いただけます。







**NT 700** NATURAL TILE 2021-2023

sangetsu