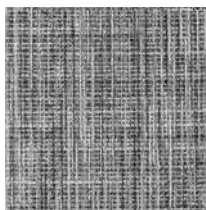


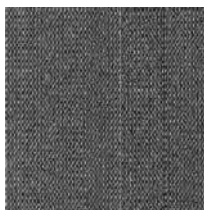
NT 350



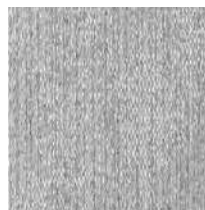
P.1
DROP CHECK
NT-3150 ドロップチェック



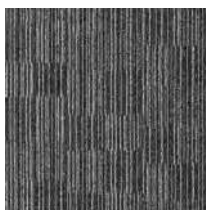
P.5
WAFFLE TEXTURE
NT-3110 ワッフルテクスチャー



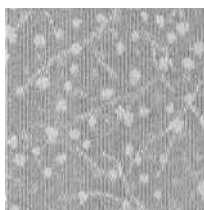
P.9
GREEN PARK
NT-3120 グリーンパーク



P.13
EXTRA LINE
NT-350E エクストラライン



P.17
SAN TENDER TILE
NT-3130 サンテNDERタイル



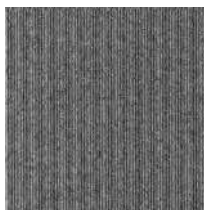
P.21
SAN HAZY TILE
NT-3140 サンヘイジータイル



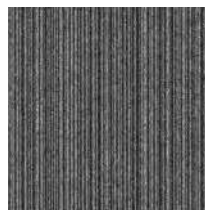
P.25
PLANTER
NT-490 プランタ



P.29
LINE
NT-350L ライン



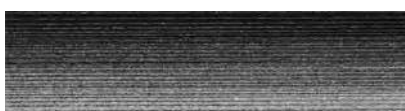
P.33
VALUE LINE
NT-350V バリュールライン



P.37
GRADATION
NT-350G グラデーション



P.41
GRADATION PLANK
NT-3160 グラデーションプランク



P.45 - P.48
NT-350 / NT-350S
裏面のり付



P.49
カーペットタイルメンテナンスガイド

P.50
商品データ一覧 / 接着剤
機能性マークの説明 / OAフラットカバー

P.51
取り扱い上のご注意



未来に届くものだから 今を大事につくりたい

心地よい空間、安心できる空間づくりは
今この一瞬が未来と地続きである自覚からはじまります。
世界ははるか遠くではなく、目の前に広がるもの。
永遠ははるか未来ではなく、今この一瞬を重ねたもの。
本当のよろこびが生まれる空間のために
サンゲツは蓄積した技術と情熱をカーペットタイルに注ぎます。

LONG LIFE DESIGN

循環型社会の実現に向けて、 ロングライフデザインを目指します。

循環型社会の実現に向けてサンゲツは、さまざまな事業活動における環境負荷の低減に取り組んできました。NT 350は、全点環境配慮商品を掲載し、環境負荷を低減する取り組みを一層前進させています。



▶NT 350が実現した環境配慮のポイント

循環型社会の実現に向けて リサイクルパウダー入り PVCバックングを採用しています

市場で発生するカーペットタイルの廃材を回収し、再資源化によって作られたリサイクルパウダーをバックングに使用しています。再生材を使用した環境配慮商品を提案することで、循環型社会の実現に貢献します。

カーペットタイル構成



パイル
(原着ポリプロピレン)

バックング
(リサイクルパウダー入りPVC)

▶NT 350の特長

NT 350シリーズの無地タイプは、充実した41色のカラーバリエーション。無地タイプと同色の糸を使用している商品もありますので、コーディネートが広がります。

- ①耐候性・耐薬品性に優れています。日光や塩素系漂白剤に対しても色褪せしにくい特性があります。
- ②優れた制電性があります。パイルに導電糸を混入してありますので、1KV以下の制電性を継続的に保ちます。

NT 700 特設サイトでは、NT 350のデザイン貼りのパターンも掲載しております。
カーペットタイルと置敷き帯電防止
ビニル床タイルをコーディネートした
貼り方もご紹介しております。
是非ご覧ください。



特設サイトはこちら >>

下記商品シリーズは別冊見本帳に掲載しています。

- ・NT 700シリーズ：別冊見本帳「NT 700」
- ・NT 250 ecoシリーズ：別冊見本帳「NT double eco」

※「NT double eco」は、エコグレード「4・5」を掲載した、環境配慮商品の見本帳です。
※ エコグレード詳細については「NT 700」「NT double eco」をご覧ください。

▶SDGsへの取り組み

持続可能な社会の実現に向けて サンゲツは持続可能な開発目標(SDGs) を支援しています。

「気候変動及びその影響の軽減」や「持続可能な生産消費形態の確保」などを目的として、持続可能な世界に向けて取り組むべき17の目標と169のターゲットを定めたSDGsに取り組んでいます。

サンゲツグループは2020年に、長期ビジョン【DESIGN 2030】で、今後サンゲツが実現を目指す3つの社会的価値「みんなで(Inclusive)、いつまでも(Sustainable)、楽しさあふれる(Enjoyable)社会の実現」を掲げました。

その内のひとつ「Sustainable(いつまでも)」という環境面におけるマテリアリティを特定し、改善計画を立て取り組みを進めています。

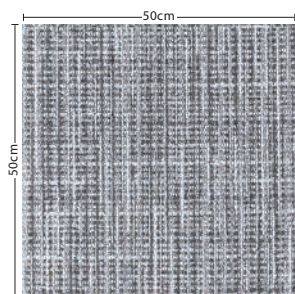


DROP CHECK

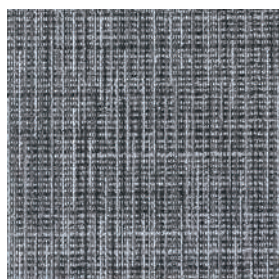
NT-3150 ドロップチェック



NT-31501・31502・31503(流し貼り)



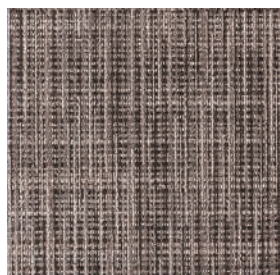
NT-31501 NEW
(NT-311 + NT-377 + NT-374)



NT-31502 NEW
(NT-375 + NT-374 + NT-379)



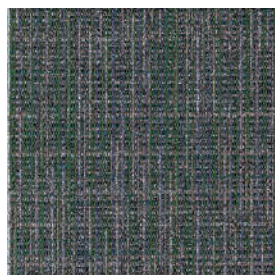
NT-31503 NEW
(NT-377 + NT-374 + NT-379)



NT-31504 NEW
(NT-371 + NT-382 + NT-342)



NT-31505 NEW
(NT-375 + NT-374 + NT-356)



NT-31506 NEW
(NT-374 + NT-382 + NT-35006)

ドロップチェック

標準価格 (税別)
5,400円/㎡ 1,350円/枚 (枚売可)

| サイズ | 全厚 | パイル長 | パイル組成 | 施工 |
|-----------|-------|------------------|---------------|--|
| 50cm×50cm | 7.5mm | 5.0~2.5mm ループ | 原着ポリプロピレン100% | <p>※流し貼り、市松貼りどちらでもご使用いただけます。 ※流し貼りで施工する場合、目地や色差が目立つ場合があります。 ※製法上柄はつながりません。</p> |

| パイル密度 | 梱包 | バックング | 接着剤 | 制電性 | 防災試験番号 |
|-------------|--------------------|---------------------------|--|--|-----------|
| 1/10G×9.3ST | 1ケース 20枚入り (5㎡) | リサイクルパウダー入り PVC+ガラス不織布 | ベンリダイン GTS・NTR ※詳しくはP.50をご覧ください。 | 1KV以下 (JIS L 4406 23°C25%RH 合成ゴム底) | E 2210130 |

MADE IN JAPAN

※大柄を50cm角に裁断していますので、タイル毎に柄が異なります。(特定の柄は指定できません。)

※P.51の「選択・施工上のご注意」を必ずご参照ください。

※写真はイメージです。実際の商品とは異なる場合がありますので、必ず現品をご確認ください。

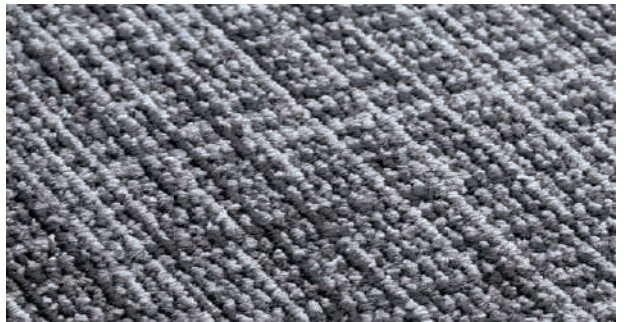




NT-31501



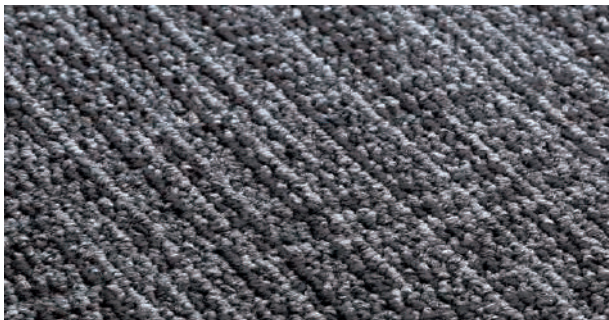
NT-31502

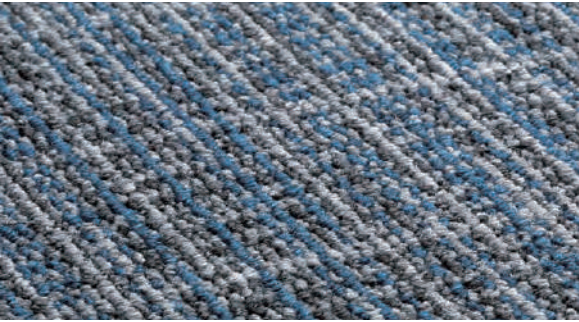


NT-31503



NT-31504





NT-31505

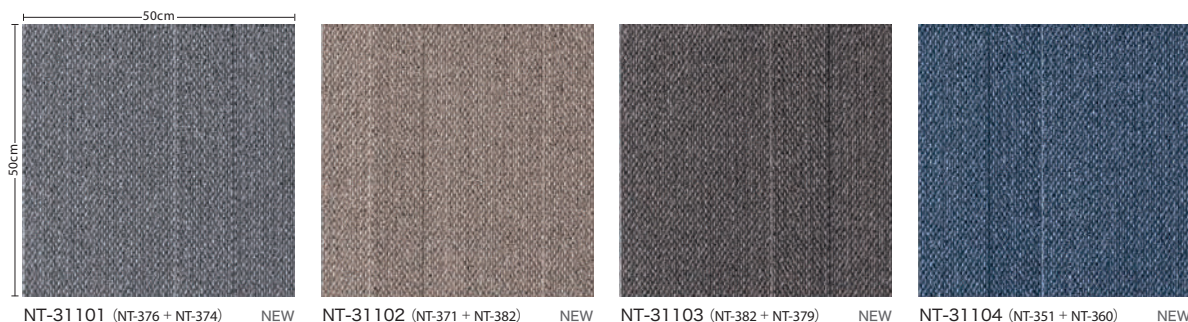
NT-31506

WAFFLE TEXTURE

NT-3110 ワッフルテクスチャー



NT-31102(流し貼り)



ワッフルテクスチャー

標準価格 (税別)
5,400円/㎡ 1,350円/枚 (枚売可)

| サイズ | 全厚 | パイル長 | パイル組成 | 施工 | | |
|-------------|--------------------|---------------------------|---|--|---|--|
| 50cm×50cm | 7.3mm | 4.8~2.5mm ループ | 原着ポリプロピレン100% | | ※流し貼り、市松貼りどちらでもご使用いただけます。 ※流し貼りで施工する場合、目地や色差が目立つ場合があります。 ※製法上柄はつながりません。 | |
| パイル密度 | 梱包 | バックング | 接着剤 | 制電性 | 防災試験番号 | |
| 1/10G×9.5ST | 1ケース 20枚入り (5㎡) | リサイクルパウダー入り PVC+ガラス不織布 | ペンリダイン GTS・NTR <small>※詳しくはP.50をご覧ください。</small> | 1KV以下 (JIS L 4406 23°C25%RH 合成ゴム底) | E 2210126 | |

MADE IN JAPAN

※大柄を50cm角に裁断していますので、タイル毎に柄が異なります。(特定の柄は指定できません。)
 ※P.51の「選択・施工上のご注意」を必ずご参照ください。
 ※写真はイメージです。実際の商品とは異なる場合がありますので、必ず現品をご確認ください。





NT-31101



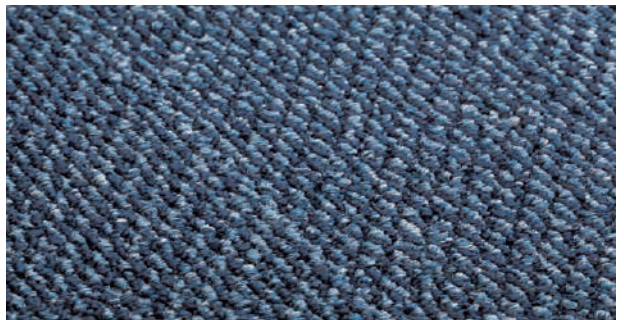
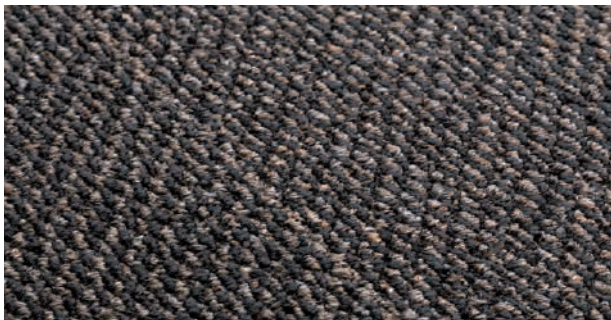
NT-31102



NT-31103



NT-31104



¥5,400/m²

¥5,600/m²

¥5,800/m²

OTHER

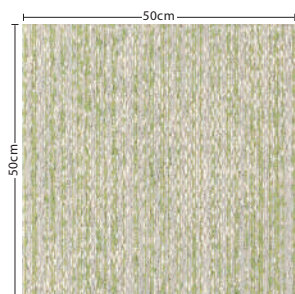
WAFFLE TEXTURE

GREEN PARK

NT-3120 グリーンパーク



NT-31201・31202(流し貼り)



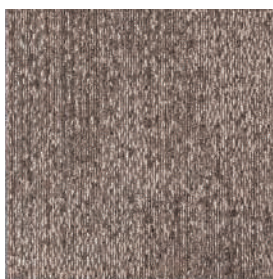
NT-31201
(NT-367 + NT-336 + NT-348)

NEW



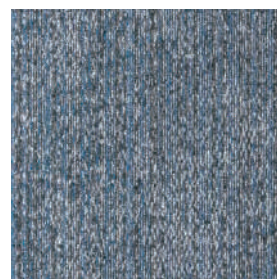
NT-31202
(NT-311 + NT-344 + NT-348)

NEW



NT-31203
(NT-371 + NT-382 + NT-341)

NEW



NT-31204
(NT-375 + NT-374 + NT-356)

NEW

グリーンパーク

標準価格（税別）

5,400円/㎡ 1,350円/枚（枚売可）

| サイズ | 全厚 | パイル長 | パイル組成 | 施工 |
|-----------|-------|------------------|---------------|--|
| 50cm×50cm | 7.5mm | 5.0~2.5mm ループ | 原着ポリプロピレン100% | <p>※流し貼り、市松貼りどちらでもご使用いただけます。 ※流し貼りで施工する場合、目地や色差が目立つ場合があります。 ※製法上柄はつながりません。</p> |

| パイル密度 | 梱包 | バックング | 接着剤 | 制電性 | 防災試験番号 |
|--------------|-------------------|---------------------------|--|--|-----------|
| 1/10G×10.6ST | 1ケース 20枚入り（5㎡） | リサイクルパウダー入り PVC+ガラス不織布 | ペンリダイン GTS・NTR ※詳しくはP.50をご覧ください。 | 1KV以下 (JIS L 4406 23°C25%RH 合成ゴム底) | E 2210127 |

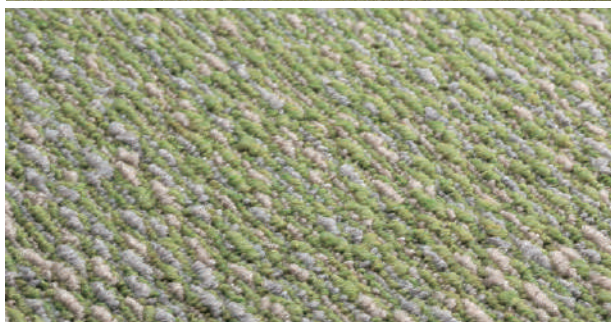
MADE IN JAPAN

※大柄を50cm角に裁断していますので、タイル毎に柄が異なります。（特定の柄は指定できません。）

※P.51の「選択・施工上のご注意」を必ずご参照ください。

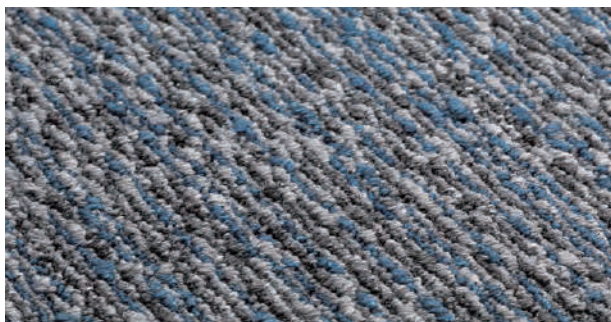
※写真はイメージです。実際の商品とは異なる場合がありますので、必ず現品をご確認ください。





NT-31201

NT-31202



NT-31203

NT-31204

¥5,400/㎡

¥5,600/㎡

¥5,800/㎡

OTHER

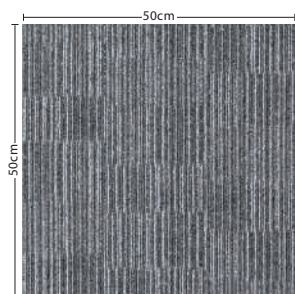
GREEN PARK

EXTRA LINE

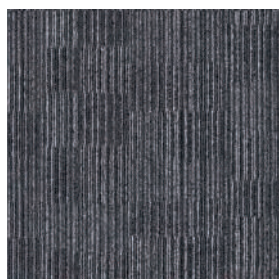
NT-350E エクストラライン



NT-325E・326E(流し貼り)



NT-325E (NT-374 + NT-376)



NT-326E (NT-338 + NT-379)



NT-327E (NT-379 + NT-382)

エクストラライン

標準価格 (税別)

5,400円/㎡ 1,350円/枚 (枚売可)

| サイズ | 全厚 | パイル長 | パイル組成 | 施工 | | | |
|--------------|--------------------|---------------------------|--|--|---|--|--|
| 50cm×50cm | 6.7mm | 4.0~2.5mm ループ | 原着ポリプロピレン100% | | ※流し貼り、市松貼りどちらでもご使用いただけます。 ※流し貼りで施工する場合、目地や色差が目立つ場合があります。 ※製法上柄はつながりません。 | | |
| パイル密度 | 梱包 | バックング | 接着剤 | 制電性 | 防災試験番号 | | |
| 1/10G×10.6ST | 1ケース 20枚入り (5㎡) | リサイクルパウダー入り PVC+ガラス不織布 | ペンリダイン GTS・NTR ※詳しくはP.50をご覧ください。 | 1KV以下 (JIS L 4406 23°C25%RH 合成ゴム底) | E 2180202 | | |

MADE IN JAPAN

※大柄を50cm角に裁断していますので、タイル毎に柄が異なります。(特定の柄は指定できません。)

※P.51の「選択・施工上のご注意」を必ずご参照ください。

※写真はイメージです。実際の商品とは異なる場合がありますので、必ず現品をご確認ください。

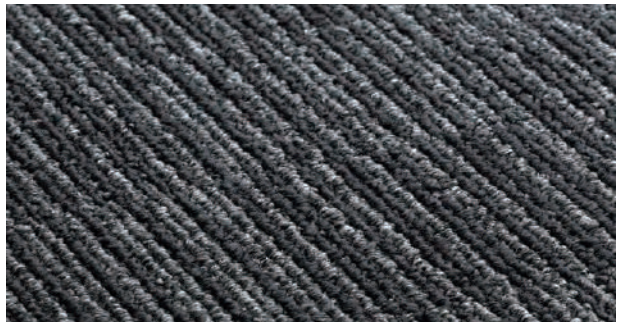
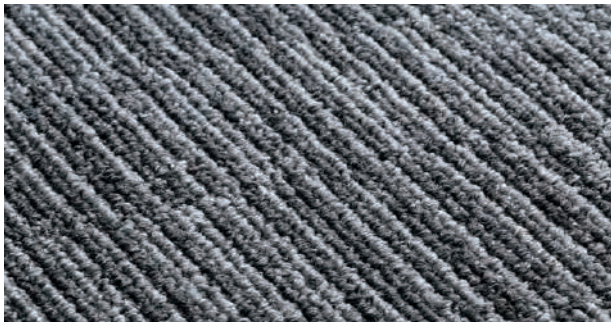




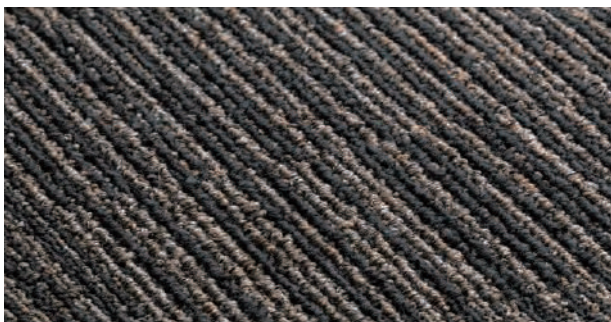
NT-325E



NT-326E



NT-327E



¥5,400/㎡

¥5,600/㎡

¥5,800/㎡

OTHER

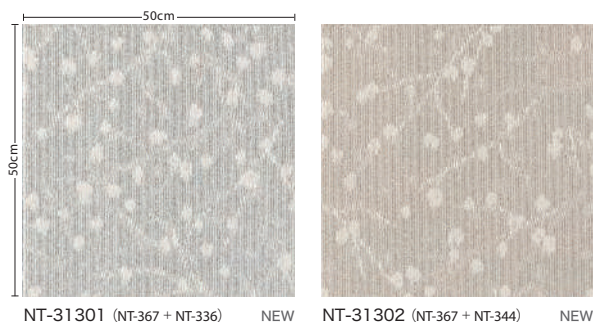
EXTRA LINE

SAN TENDER TILE

NT-3130 サンテンドータイル



NT-31302(流し貼り)



NT-31301 (NT-367 + NT-336) NEW

NT-31302 (NT-367 + NT-344) NEW

サンテnderタイル

標準価格 (税別)
5,400円/㎡ 1,350円/枚 (枚売可)

| サイズ | 全厚 | パイル長 | パイル組成 | 施工 |
|-----------|-------|----------------------|---------------|--|
| 50cm×50cm | 8.5mm | 6.0~2.5mm カット&ループ | 原着ポリプロピレン100% | <p>※流し貼り、市松貼りどちらでもご使用いただけます。 ※流し貼りで施工する場合、目地や色差が目立つ場合があります。 ※製法上柄はつながりません。</p> |

| パイル密度 | 梱包 | バックング | 接着剤 | 制電性 | 防災試験番号 |
|--------------|--------------------|---------------------------|--|--|-----------|
| 1/10G×10.3ST | 1ケース 20枚入り (5㎡) | リサイクルパウダー入り PVC+ガラス不織布 | ペンリダイン GTS・NTR ※詳しくはP.50をご覧ください。 | 1KV以下 (JIS L 4406 23°C25%RH 合成ゴム底) | E 2210128 |

MADE IN JAPAN

※カット部分はパイルの方向や傾斜により色差が生じます。
※大柄を50cm角に裁断していますので、タイル毎に柄が異なります。(特定の柄は指定できません。)
※P.51の「選択・施工上のご注意」を必ずご参照ください。
※写真はイメージです。実際の商品とは異なる場合がありますので、必ず現品をご確認ください。





NT-31301

NT-31302

¥5,400/㎡

¥5,600/㎡

¥5,800/㎡

OTHER

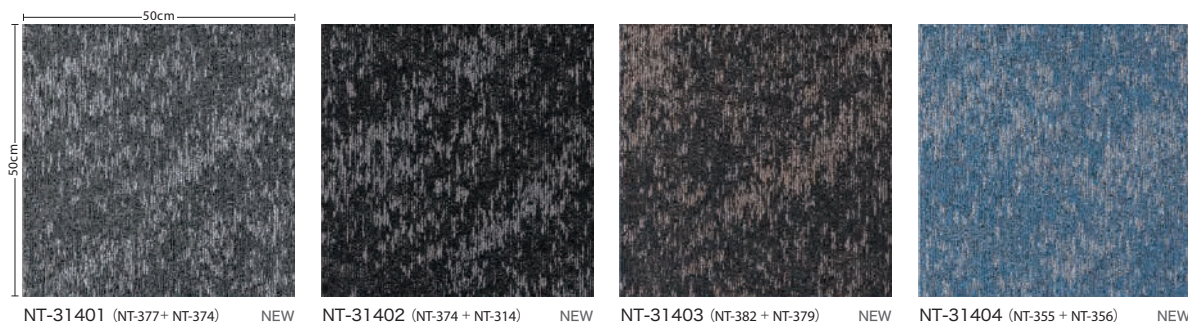
SAN TENDER TILE

SAN HAZY TILE

NT-3140 サンヘイジータイル



NT-31402(流し貼り)



NT-31401 (NT-377 + NT-374) NEW

NT-31402 (NT-374 + NT-314) NEW

NT-31403 (NT-382 + NT-379) NEW

NT-31404 (NT-355 + NT-356) NEW

サンヘイジータイル

標準価格 (税別)
5,400円/㎡ 1,350円/枚 (枚売可)

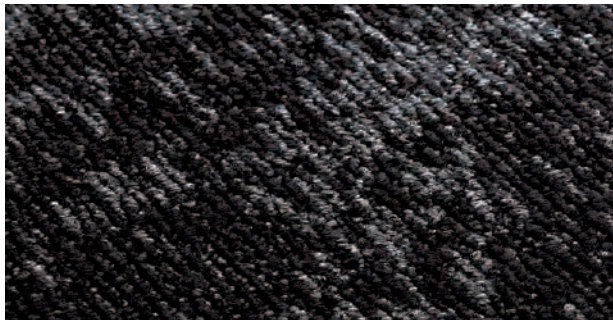
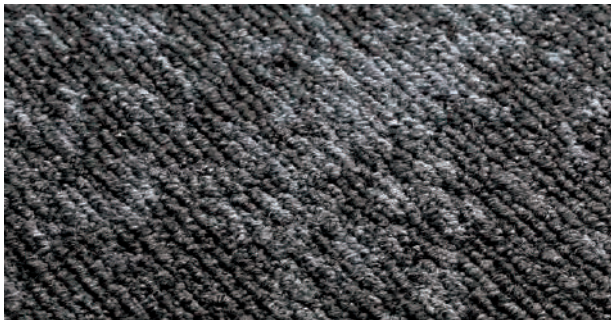
| サイズ | 全厚 | パイル長 | パイル組成 | 施工 |
|-----------|-------|------------------|---------------|--|
| 50cm×50cm | 7.5mm | 5.0~2.5mm ループ | 原着ポリプロピレン100% | <p>※流し貼り、市松貼りどちらでもご使用いただけます。 ※流し貼りで施工する場合、目地や色差が目立つ場合があります。 ※製法上柄はつながりません。</p> |

| パイル密度 | 梱包 | バックング | 接着剤 | 制電性 | 防災試験番号 |
|-------------|--------------------|---------------------------|--|--|-----------|
| 1/10G×9.3ST | 1ケース 20枚入り (5㎡) | リサイクルパウダー入り PVC+ガラス不織布 | ペンリダイン GTS・NTR ※詳しくはP.50をご覧ください。 | 1KV以下 (JIS L 4406 23°C25%RH 合成ゴム底) | E 2210129 |

MADE IN JAPAN

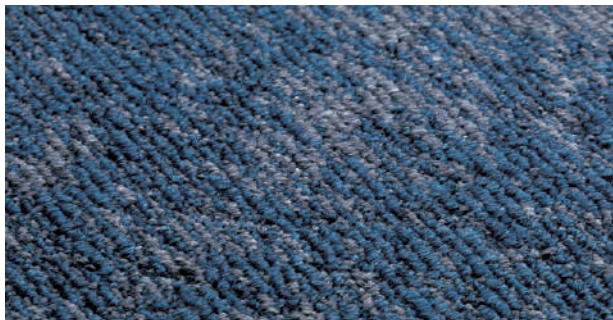
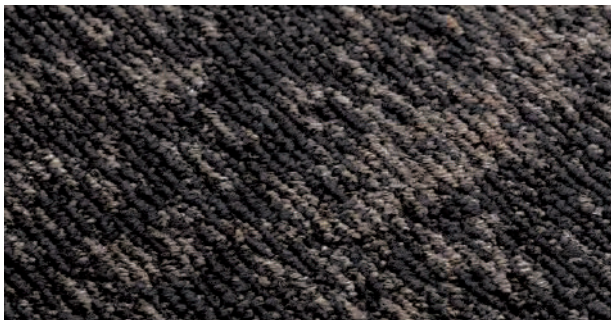
※大柄を50cm角に裁断していますので、タイル毎に柄が異なります。(特定の柄は指定できません。)
※P.51の「選択・施工上のご注意」を必ずご参照ください。
※写真はイメージです。実際の商品とは異なる場合がありますので、必ず現品をご確認ください。





NT-31401

NT-31402



NT-31403

NT-31404

¥5,400/㎡

¥5,600/㎡

¥5,800/㎡

OTHER

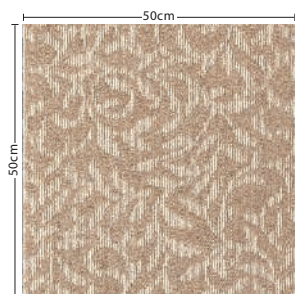
SANHAZY TILE

PLANTER

NT-490 プランタ



NT-491・494(市松貼り)



NT-491



NT-496



NT-497




NT-494



NT-493

プランタ

標準価格（税別）
5,400円/㎡ 1,350円/枚（枚売可）

| サイズ | 全厚 | パイル長 | パイル組成 | 施工 |
|-----------|-------|------------------|---------------|--|
| 50cm×50cm | 6.6mm | 4.0~2.5mm ループ | 原着ポリプロピレン100% |  ※市松貼りをおすすめします。 市松貼り |

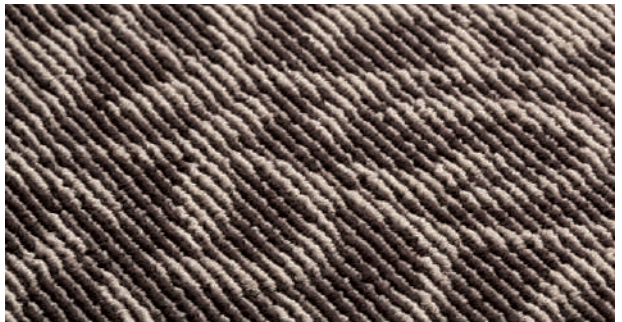
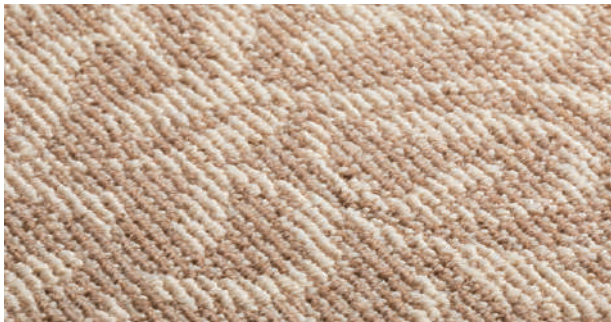
| パイル密度 | 梱包 | バックング | 接着剤 | 制電性 | 防災試験番号 |
|--------------|-------------------|---------------------------|--|--|-----------|
| 1/10G×10.3ST | 1ケース 20枚入り（5㎡） | リサイクルパウダー入り PVC+ガラス不織布 | ベンリダイン GTS・NTR ※詳しくはP.50をご覧ください。 | 1KV以下 (JIS L 4406 23°C25%RH 合成ゴム底) | EO 090060 |

MADE IN JAPAN

※P.51の「選択・施工上のご注意」を必ずご参照ください。

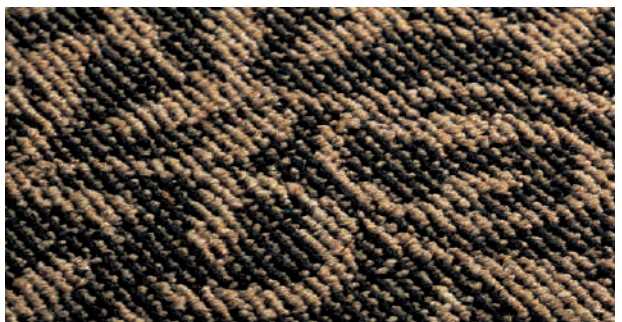
※写真はイメージです。実際の商品とは異なる場合がありますので、必ず現品をご確認ください。





NT-491

NT-496



NT-497

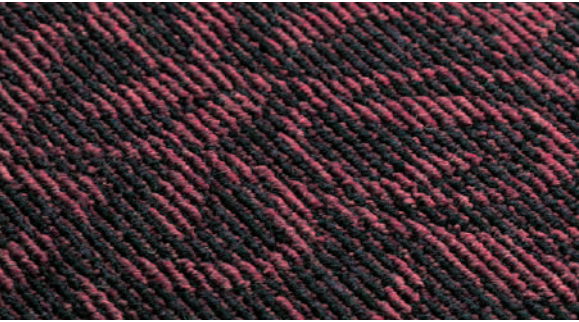
NT-494

¥5,400/㎡

¥5,600/㎡

¥5,800/㎡

OTHER



NT-493

LINE

NT-350L ライン

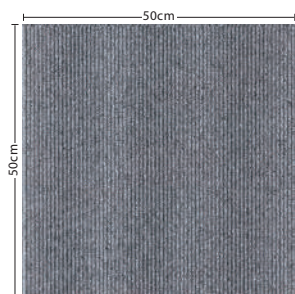
LINE

裏面のり付

NT-350S ライン ▶ P.48



NT-392L・394L(市松貼り)



NT-330L (NT-376 + NT-374)



NT-331L (NT-374 + NT-376)



NT-335L (NT-351 + NT-360)



NT-394L (NT-371 + NT-382)



NT-332L (NT-363 + NT-341)




NT-392L (NT-382 + NT-379)

ライン

標準価格（税別）

5,400円/㎡ 1,350円/枚（枚売可）

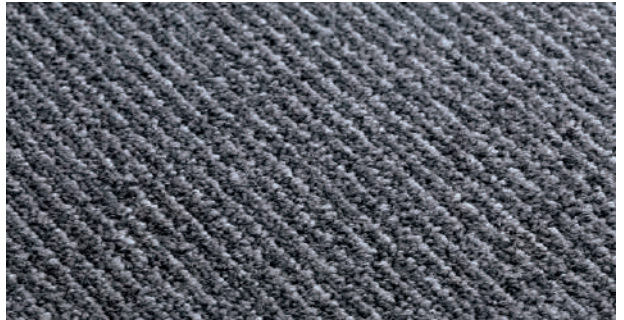
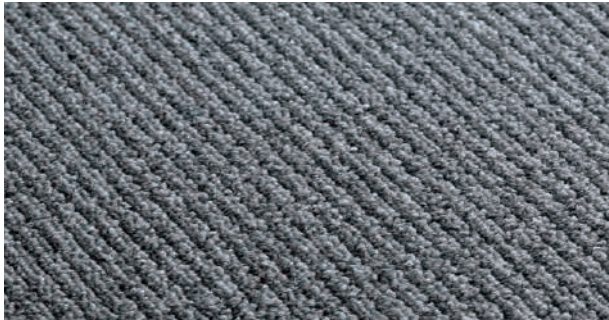
| サイズ | 全厚 | パイル長 | パイル組成 | 施工 | | |
|--------------|-------------------|---------------------------|--|--|-----------|--|
| 50cm×50cm | 6.2mm | 3.5mmループ | 原着ポリプロピレン100% |  ※市松貼りをおすすめします。 市松貼り | | |
| パイル密度 | 梱包 | バックング | 接着剤 | 制電性 | 防災試験番号 | |
| 1/10G×10.5ST | 1ケース 20枚入り（5㎡） | リサイクルパウダー入り PVC+ガラス不織布 | ベンリダイン GTS・NTR ※詳しくはP.50をご覧ください。 | 1KV以下 (JIS L 4406 23°C25%RH 合成ゴム底) | EO 060039 | |

MADE IN JAPAN

※P.51の「選択・施工上のご注意」を必ずご参照ください。

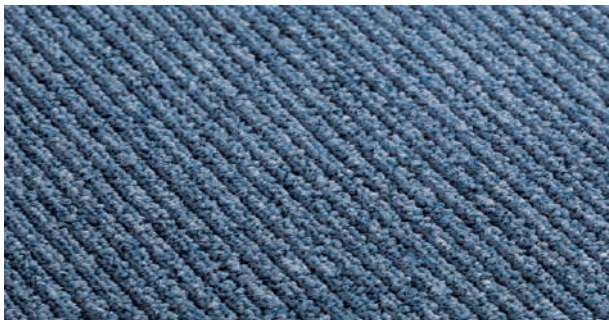
※写真はイメージです。実際の商品とは異なる場合がありますので、必ず現品をご確認ください。





NT-330L

NT-331L



NT-335L

NT-394L

¥5,400/m²



NT-332L

NT-392L

¥5,600/m²

¥5,800/m²

OTHER

VALUE LINE

NT-350V バリューライン

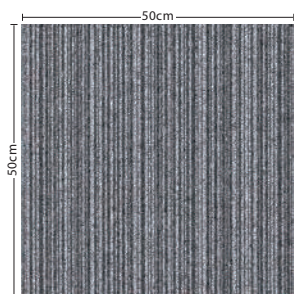
VALUE LINE

裏面のり付

NT-350S バリューライン ▶ P.48



NT-303V・307V(流し貼り)



NT-303V (NT-374 + NT-376)



NT-304V (NT-338 + NT-379)



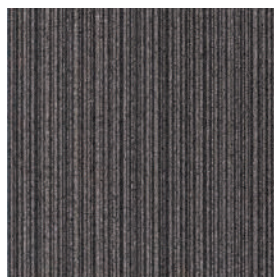
NT-307V (NT-351 + NT-360)



NT-302V (NT-341 + NT-363)



NT-305V (NT-342 + NT-353)



NT-306V (NT-379 + NT-382)



NT-308V (NT-340 + NT-361)

バリューライン

標準価格 (税別)

5,400円/㎡ 1,350円/枚 (枚売可)

| サイズ | 全厚 | パイル長 | パイル組成 | 施工 |
|-----------|-------|----------|---------------|--|
| 50cm×50cm | 6.2mm | 3.5mmループ | 原着ポリプロピレン100% | <p>※流し貼り、市松貼りどちらでもご使用いただけます。 ※流し貼りで施工する場合、目地や色差が目立つ場合があります。 ※製法上柄はつながりません。</p> |

| パイル密度 | 梱包 | バックング | 接着剤 | 制電性 | 防災試験番号 |
|--------------|--------------------|---------------------------|--|--|-----------|
| 1/10G×10.5ST | 1ケース 20枚入り (5㎡) | リサイクルパウダー入り PVC+ガラス不織布 | ペンリダイン GTS・NTR ※詳しくはP.50をご覧ください。 | 1KV以下 (JIS L 4406 23°C25%RH 合成ゴム底) | EO 060039 |

MADE IN JAPAN

※大柄を50cm角に裁断していますので、タイル毎に柄が異なります。(特定の柄は指定できません。)

※P.51の「選択・施工上のご注意」を必ずご参照ください。

※写真はイメージです。実際の商品とは異なる場合がありますので、必ず現品をご確認ください。

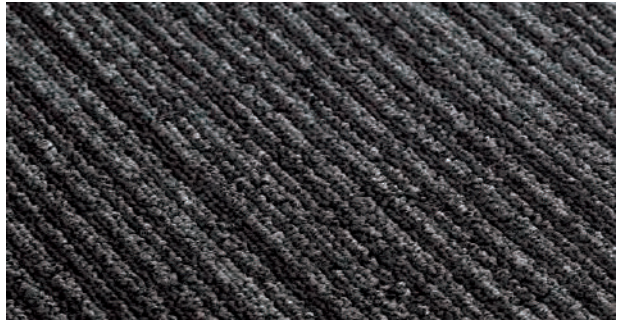
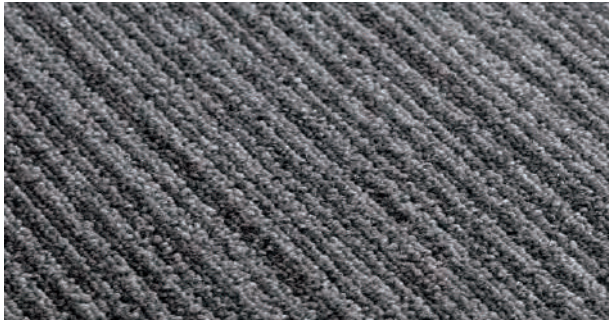




NT-303V



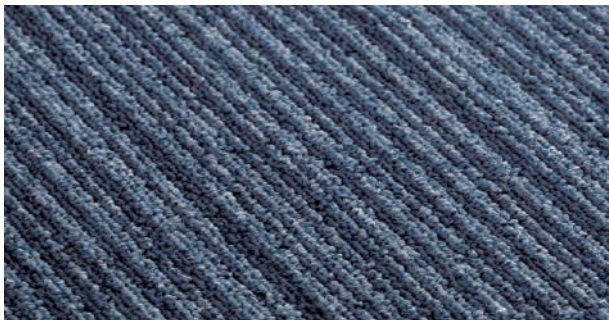
NT-304V



NT-307V



NT-302V



¥5,400/m²

¥5,600/m²

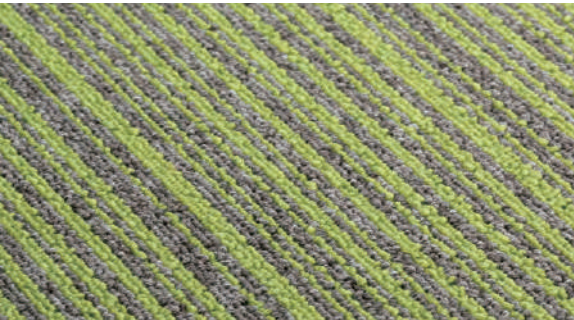
¥5,800/m²

OTHER



NT-305V

NT-306V



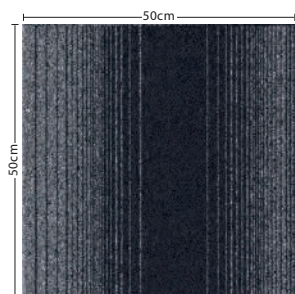
NT-308V

GRADATION

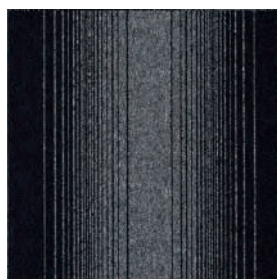
NT-350G グラデーション



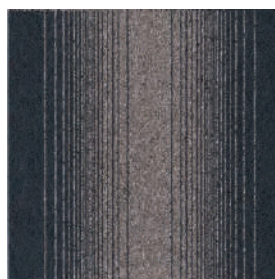
NT-321G(流し貼り)・379(市松貼り)



NT-322G (NT-338 + NT-379)



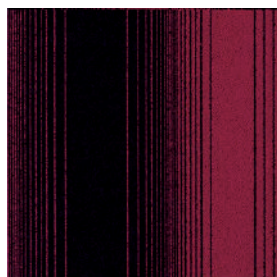
NT-318G (NT-314 + NT-352)



NT-321G (NT-382 + NT-379)



NT-3501G (NT-351 + NT-360) NEW



NT-319G (NT-314 + NT-346)

NT-322G
市松貼り施工イメージ (4枚分)NT-321G
流し貼り施工イメージ (4枚分)

グラデーション

標準価格 (税別)

5,600円/㎡ 1,400円/枚 (枚売可)

| サイズ | 全厚 | パイル長 | パイル組成 | 施工 |
|-----------|-------|----------|---------------|--|
| 50cm×50cm | 6.2mm | 3.5mmループ | 原着ポリプロピレン100% | <p>※流し貼り、市松貼りどちらでもご使用いただけます。 ※流し貼りで施工する場合、目地や色差が目立つ場合があります。 ※製法上柄はつながりません。</p> |

| パイル密度 | 梱包 | バックング | 接着剤 | 制電性 | 防災試験番号 |
|--------------|--------------------|---------------------------|--|--|-----------|
| 1/10G×10.5ST | 1ケース 20枚入り (5㎡) | リサイクルパウダー入り PVC+ガラス不織布 | ペンリダイン GTS・NTR ※詳しくはP.50をご覧ください。 | 1KV以下 (JIS L 4406 23°C25%RH 合成ゴム底) | EO 060039 |

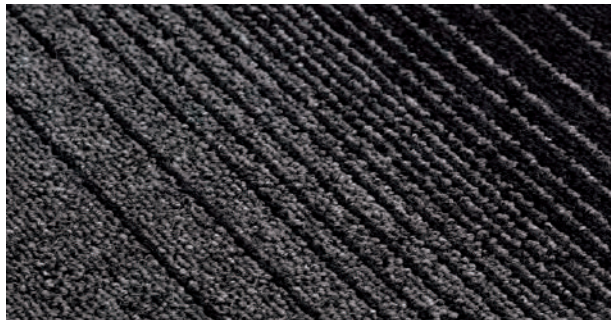
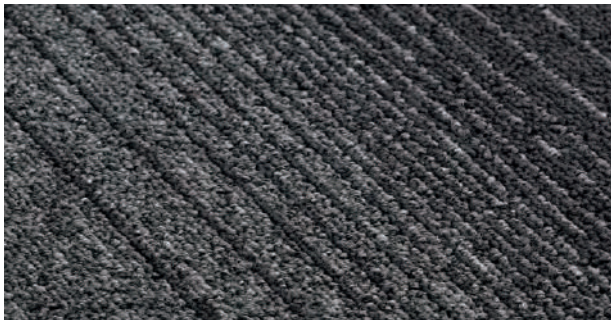
MADE IN JAPAN

※大柄を50cm角に裁断していますので、タイル毎に柄が異なります。(特定の柄は指定できません。)

※P.51の「選択・施工上のご注意」を必ずご参照ください。

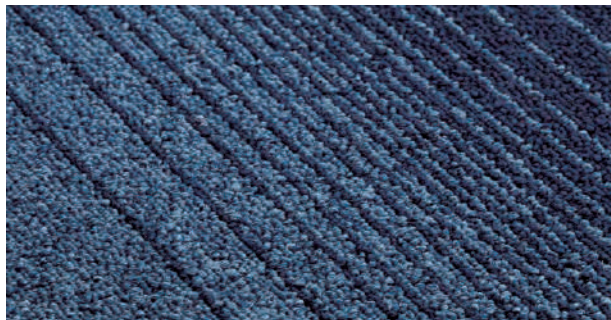
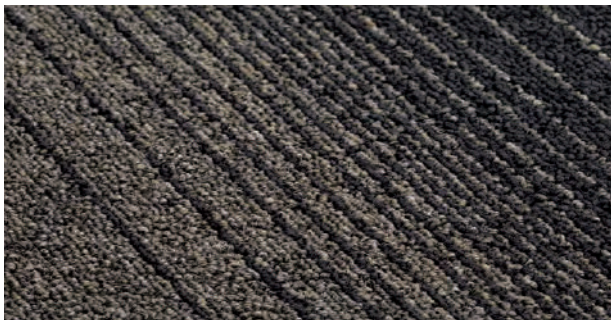
※写真はイメージです。実際の商品とは異なる場合がありますので、必ず現品をご確認ください。





NT-322G

NT-318G



NT-321G

NT-3501G

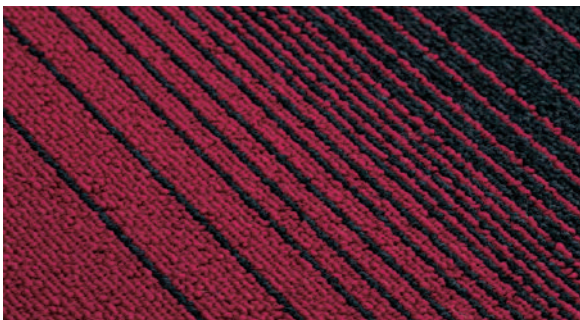
¥5,400/m²

¥5,600/m²

¥5,800/m²

OTHER

GRADATION



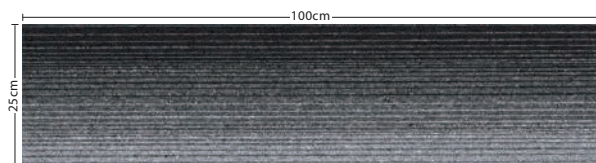
NT-319G

GRADATION PLANK

NT-3160 グラデーションプランク

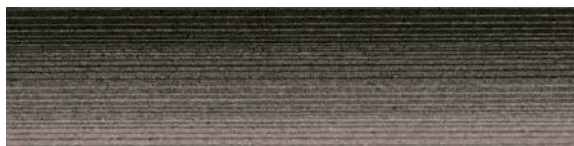


NT-31602



NT-31601 (NT-375 + NT-338 + NT-379)

NEW



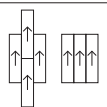
NT-31602 (NT-339 + NT-382 + NT-379)

NEW

グラデーションプランク

標準価格 (税別)

5,600円/㎡ 1,400円/枚 (枚売可)

| サイズ | 全厚 | パイル長 | パイル組成 | 施工 | | |
|--------------|--------------------|---------------------------|--|---|-----------|--|
| 25cm×100cm | 6.2mm | 3.5mmループ | 原着ポリプロピレン100% |  <p>※貼り方により仕上がりの印象が大きく変わることがあります。 ※製法上柄はつながりません。</p> | | |
| パイル密度 | 梱包 | バックング | 接着剤 | 制電性 | 防災試験番号 | |
| 1/10G×10.5ST | 1ケース 12枚入り (3㎡) | リサイクルパウダー入り PVC+ガラス不織布 | ベンリダイン GTS・NTR ※詳しくはP.50をご覧ください。 | 1KV以下 (JIS L 4406 23°C25%RH 合成ゴム底) | E 2210131 | |

MADE IN JAPAN

※大柄を25cm×100cmに裁断していますので、タイル毎に柄が異なります。(特定の柄は指定できません。)

※P.51の「選択・施工上のご注意」を必ずご参照ください。

※写真はイメージです。実際の商品とは異なる場合がありますので、必ず現品をご確認ください。

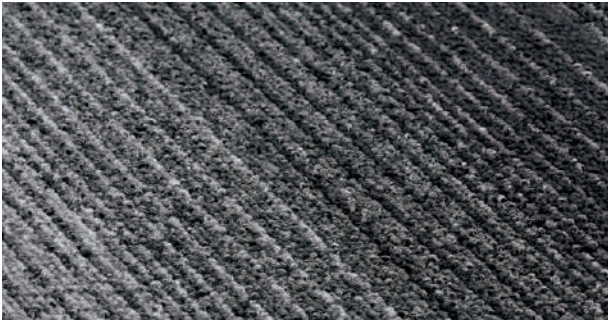




NT-31601



NT-31602



¥5,400/m²

¥5,600/m²

¥5,800/m²

OTHER

GRADATION PLANK

NT-350

NT-350S

裏面のり付




NT-375・387(市松貼り)



NT-350

標準価格（税別）
5,400円/㎡ 1,350円/枚（枚売可）

| サイズ | 全厚 | パイル長 | パイル組成 | 施工 |
|-----------|-------|----------|---------------|---|
| 50cm×50cm | 6.2mm | 3.5mmループ | 原着ポリプロピレン100% |  ※市松貼りをおすすめします。 市松貼り |

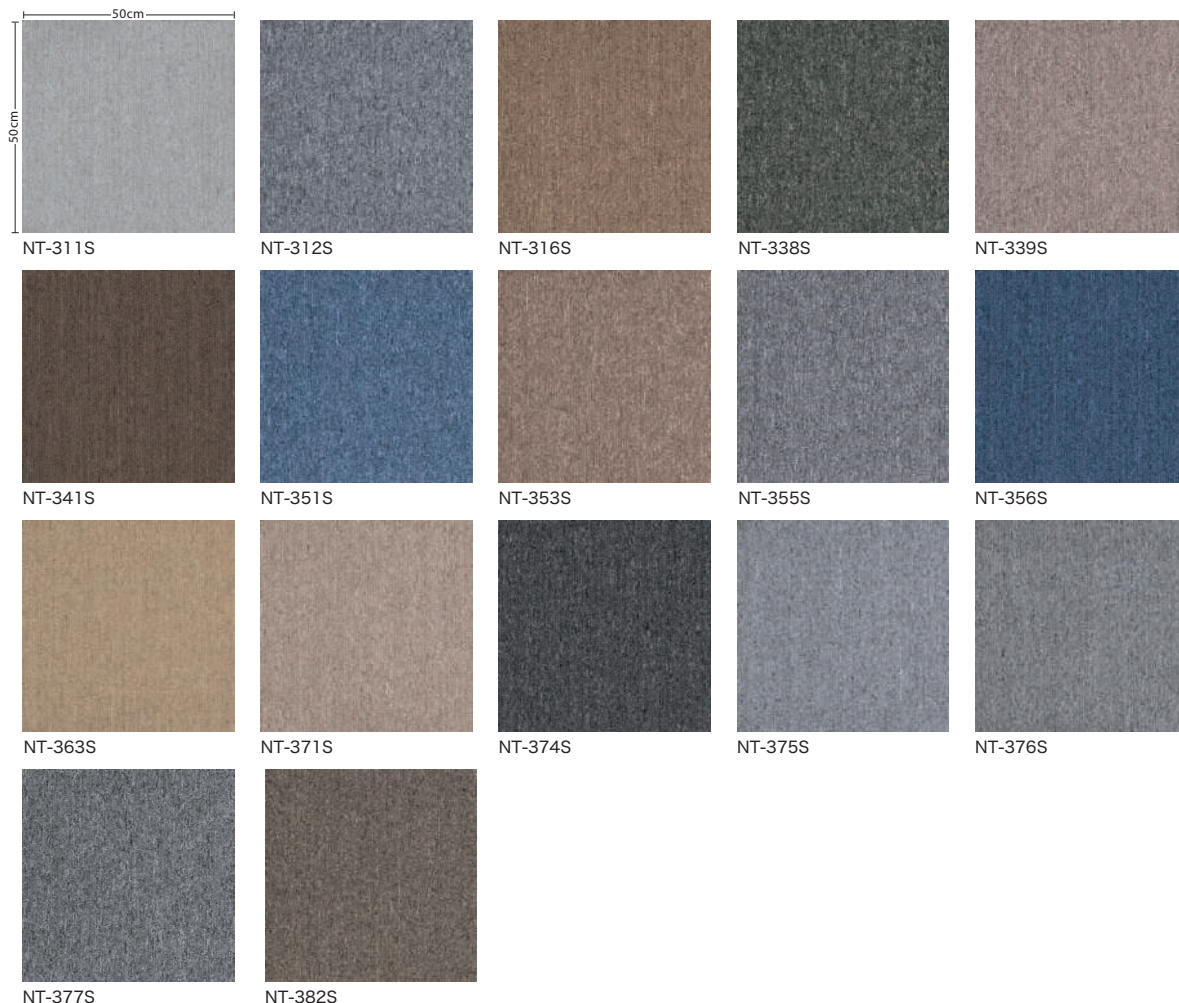
| パイル密度 | 梱包 | バックング | 接着剤 | 制電性 | 防災試験番号 |
|--------------|-------------------|---------------------------|--|--|-----------|
| 1/10G×10.5ST | 1ケース 20枚入り（5㎡） | リサイクルパウダー入り PVC+ガラス不織布 | ペンリダイン GTS・NTR ※詳しくはP.50をご覧ください。 | 1KV以下 (JIS L 4406 23°C25%RH 合成ゴム底) | EO 060039 |

MADE IN JAPAN

※P.51の「選択・施工上のご注意」を必ずご参照ください。
※写真はイメージです。実際の商品とは異なる場合がありますので、必ず現品をご確認ください。



NT-350S 裏面のり付



NT-350S 裏面のり付

標準価格（税別）
5,800円/㎡ 1,450円/枚（2枚単位での販売）

| サイズ | 全厚 | パイル長 | パイル組成 | 施工 | | |
|--------------|-------------------|---------------------------|--|--|-----------|--|
| 50cm×50cm | 6.2mm | 3.5mmループ | 原着ポリプロピレン100% | ※市松貼りをおすすめします。 | | |
| パイル密度 | 梱包 | バックング | 接着剤 | 制電性 | 防災試験番号 | |
| 1/10G×10.5ST | 1ケース 20枚入り（5㎡） | リサイクルパウダー入り PVC+ガラス不織布 | ペンリダイン GTS(接着補強) ※詳しくはP.50をご覧ください。 | 1KV以下 (JIS L 4406 23°C25%RH 合成ゴム底) | EO 060039 | |

MADE IN JAPAN

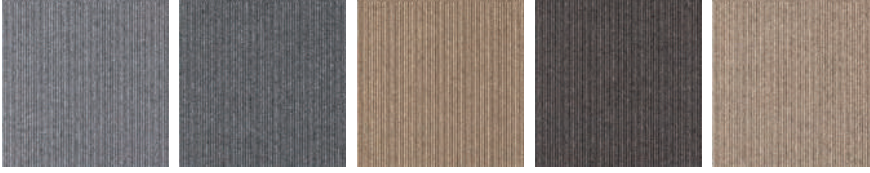
※P.51の「選択・施工上のご注意」を必ずご参照ください。
※写真はイメージです。実際の商品とは異なる場合がありますので、必ず現品をご確認ください。

【 NT-350S施工上のご注意 】

※一般的な下地にはそのまま接着できますが、下地により接着できない場合もあります。事前に接着できるかどうかのテストを行った上で、必要な場合はペンリダインGTSで補強を行ってください。
※表面に極端な凹凸がある場合、モルタルなどホコリが多い下地は接着力が弱くなる場合があります。
※椅子や机を使用する場合、動かすことで床接地面への局部荷重が過度にかかり、カーペットタイルのずれや伸びが発生する場合がありますので、下地との接着力を高く保持してください。
※フローリングなどの上に施工する場合は、使用后、下地に接着剤が残ることがあります。
※床暖房など伸縮する可能性がある下地には使用できません。



LINE 裏面のり付



NT-330S (NT-376 + NT-374) NT-331S (NT-374 + NT-376) NT-332S (NT-363 + NT-341) NT-392S (NT-382 + NT-379) NT-394S (NT-371 + NT-382)

ライン 裏面のり付

標準価格（税別）
5,800円/㎡ 1,450円/枚（2枚単位での販売）

| サイズ | 全厚 | パイル長 | パイル組成 | 施工 |
|-----------|-------|----------|---------------|------------------------|
| 50cm×50cm | 6.2mm | 3.5mmループ | 原着ポリプロピレン100% | ※市松貼りをおすすめします。 市松貼り |

| パイル密度 | 梱包 | バックング | 接着剤 | 制電性 | 防炎試験番号 |
|--------------|-------------------|---------------------------|--|--|-----------|
| 1/10G×10.5ST | 1ケース 20枚入り（5㎡） | リサイクルパウダー入り PVC+ガラス不織布 | ベンリダイン GTS（接着補強） ※詳しくはP.50をご覧ください。 | 1KV以下 （JIS L 4406 23°C25%RH 合成ゴム底） | EO 060039 |

MADE IN JAPAN

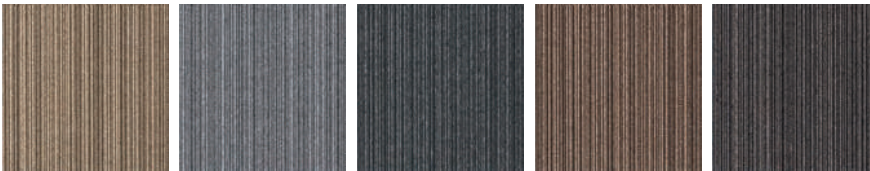
※P.51の「選択・施工上のご注意」を必ずご参照ください。
※写真はイメージです。実際の商品とは異なる場合がありますので、必ず現品をご確認ください。

【NT-350S施工上のご注意】

※一般的な下地にはそのまま接着できますが、下地により接着できない場合もあります。事前に接着できるかどうかのテストを行った上で、必要な場合はベンリダインGTSで補強を行ってください。
※表面に極端な凹凸がある場合、モルタルなどホコリが多い下地は接着力が弱くなる場合があります。
※椅子や机を使用する場合、動かすことで床接地面への局部荷重が過度にかかり、カーペットタイルのずれや伸びが発生する場合がありますので、下地との接着力を高く保持してください。
※フローリングなどの上に施工する場合は、使用後、下地に接着剤が残ることがあります。
※床暖房など伸縮する可能性のある下地には使用できません。



VALUE LINE 裏面のり付



NT-302S (NT-341 + NT-363) NT-303S (NT-374 + NT-376) NT-304S (NT-338 + NT-379) NT-305S (NT-342 + NT-353) NT-306S (NT-379 + NT-382)

バリューライン 裏面のり付

標準価格（税別）
5,800円/㎡ 1,450円/枚（2枚単位での販売）

| サイズ | 全厚 | パイル長 | パイル組成 | 施工 |
|-----------|-------|----------|---------------|---|
| 50cm×50cm | 6.2mm | 3.5mmループ | 原着ポリプロピレン100% | ※流し貼り、市松貼りどちらでもご利用いただけます。 ※流し貼りで施工する場合、目地や色差が目立つ場合があります。 ※製法上柄はつながりません。 流し貼り 市松貼り |

| パイル密度 | 梱包 | バックング | 接着剤 | 制電性 | 防炎試験番号 |
|--------------|-------------------|---------------------------|--|--|-----------|
| 1/10G×10.5ST | 1ケース 20枚入り（5㎡） | リサイクルパウダー入り PVC+ガラス不織布 | ベンリダイン GTS（接着補強） ※詳しくはP.50をご覧ください。 | 1KV以下 （JIS L 4406 23°C25%RH 合成ゴム底） | EO 060039 |

MADE IN JAPAN

※大柄を50cm角に裁断していますので、タイル毎に柄が異なります。（特定の柄は指定できません。）
※P.51の「選択・施工上のご注意」を必ずご参照ください。
※写真はイメージです。実際の商品とは異なる場合がありますので、必ず現品をご確認ください。

【NT-350S施工上のご注意】

※一般的な下地にはそのまま接着できますが、下地により接着できない場合もあります。事前に接着できるかどうかのテストを行った上で、必要な場合はベンリダインGTSで補強を行ってください。
※表面に極端な凹凸がある場合、モルタルなどホコリが多い下地は接着力が弱くなる場合があります。
※椅子や机を使用する場合、動かすことで床接地面への局部荷重が過度にかかり、カーペットタイルのずれや伸びが発生する場合がありますので、下地との接着力を高く保持してください。
※フローリングなどの上に施工する場合は、使用後、下地に接着剤が残ることがあります。
※床暖房など伸縮する可能性のある下地には使用できません。



カーペットタイルメンテナンスガイド

長期間美しく維持管理していくためのメンテナンス方法をご紹介します。

■ 予防メンテナンス

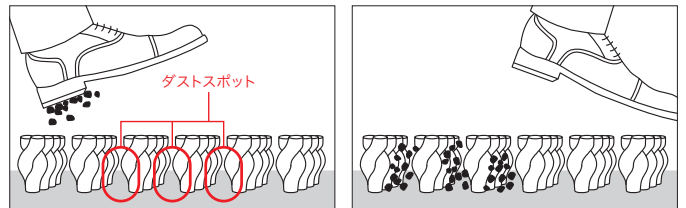
出入り口にマットの設置(マットメンテナンス)

商業施設、オフィスの場合、施設内の汚れの80%は外から運び込まれます。泥・砂・コンクリート粉・煤煙・アスファルトなどが靴底に付着し施設内のカーペットタイルでぬぐい去られます。外からの汚れを食い止めるのが、玄関マットです。

まずは、玄関の外に、雨・風・耐用型のマットを置きます。次に、風除室内に、雨の日の水分まで吸着するタイプのマットもしくはダストコントロールカーペットタイルを敷きつめます。なるべく広範囲に渡るマット類の使用が、施設内部の汚れを防ぎます。この玄関部のマット類が汚れて、泥・砂が飽和状態のまま放置すると効果は半減し、逆にマット類の汚れが内部に入ってきます。マット類が泥・砂を常に吸着しやすいように、常に、マット部も清掃しておきます。

■ カーペットタイルの汚れの原因

カーペットタイルの汚れの80%は外部から持ち込まれます。自然に歩いて泥・砂を落とすのは、約6mの除塵スペースが必要であると言われています。

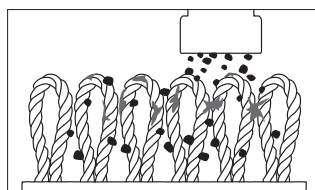


※ダストスポット: パイルの間にある汚れを蓄積する場所

① 日常メンテナンス 衛生維持を目的とします。(目安: 毎日)

【表-A】

| 日常メンテナンス 汚れの分類例 毎日のバキュームでドライソイルは除去します。 | | |
|---|---------------|--------|
| 1 | 砂、粘土 | 30~40% |
| 2 | 酸化物、炭酸化合物 | 6~24% |
| 3 | 炭素、カーボン | 0~3% |
| 4 | 髪の毛、動物の毛 | 10~12% |
| 5 | 繊維、植物物質(綿ほごり) | 10~12% |



日常メンテナンスの重要性

初期状況
ダストがパイル上部に付着

↓ No Vacuum

ダスト蓄積状況
歩行などでダストがパイル内部に押し込まれ、蓄積



掃除機バキューム

汚れの80%は乾いた粒子の汚れです。毎日のアップライトバキュームで除去。
(出入り口付近は縦、横と2回かけてください)



シミ取り

(早期発見→対処が重要です)

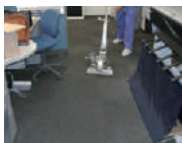
シミを見つけたら、カーペット専用洗剤を霧吹き等で散布し乾いたウェスで吸着させてください。

② 中間メンテナンス 衛生環境の改善を目的とします。(目安: 3ヶ月~半年/回)

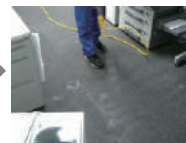
【表-B】

| 中間メンテナンス 汚れの分類例 少量の洗剤で油汚れやドライソイルを除去します。 | | |
|--|---------------|--------|
| 1 | 砂、粘土 | 30~40% |
| 2 | 酸化物、炭酸化合物 | 6~24% |
| 3 | 炭素、カーボン | 0~3% |
| 4 | 髪の毛、動物の毛 | 10~12% |
| 5 | 繊維、植物物質(綿ほごり) | 10~12% |
| 6 | 湿気 | 2~4% |
| 7 | ガム、樹脂 | 6~10% |

クリスタルクリーニングの実施例



バキューム



特殊洗剤散布



ロータリーブラシ洗浄



汚れを吸着した洗剤を回収

■ 中間メンテナンス工法

日常メンテナンスでは落ちない汚れを少量の特殊洗剤やスチームで除去します。

・パウダークリーニング ・ボンネットクリーニング ・ドライフォームクリーニング

※状況によりメンテナンスの頻度は異なりますので、必ず専門業者へご確認ください。

③ 定期メンテナンス 蓄積してしまった汚れの除去を目的とします。(目安: 半年~1年/回)

【表-C】

| 定期メンテナンス 汚れの分類例 カーペット専用洗剤と水または温水で除去します。 | | |
|--|---------------|--------|
| 1 | 砂、粘土 | 30~40% |
| 2 | 酸化物、炭酸化合物 | 6~24% |
| 3 | 炭素、カーボン | 0~3% |
| 4 | 髪の毛、動物の毛 | 10~12% |
| 5 | 繊維、植物物質(綿ほごり) | 10~12% |
| 6 | 湿気 | 2~4% |
| 7 | ガム、樹脂 | 6~10% |
| 8 | タール、オイル、油脂 | 3~8% |
| 9 | その他、未確定物質 | 1~3% |

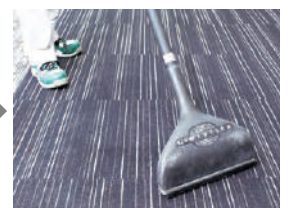
■ 定期メンテナンス工法

カーペット専用洗剤で洗浄後にリンスして復元、蘇らせる工法が特徴。

- ・ロータリークリーニング
- ・スチームクリーニング
- ・エクストラクション



洗剤を出しながら洗浄



水または温水でリンス→乾燥

※衛生消毒薬品は必ず事前に目立たない箇所でも影響が無いことを確認してから使用してください。

※状況によりメンテナンスの頻度は異なりますので、必ず専門業者へご確認ください。

※【表A・B・C】の1~5が乾いた粒子で通常80%~90%を占めます。その他6・7・8の割合は少ないものの、著しく美観を損ねる原因となり、より高度なクリーニング技法が必要となります。

*詳しいメンテナンス方法は、カーペットタイルメンテナンスの知識と経験を持つライセンスに合格したクリーニングテクニシャンにご相談ください。

【日本カーペットクリーナーズアカデミー JCCA】 www.japan-carpet.com

| 商品データ一覧 | | | | | | |
|---------|-----------------|---------------|---------------|-----------|---------|-------|
| 商品名 | 標準価格 (税別) (円/㎡) | 組成 | パイル形状 | パイル長 (mm) | 全厚 (mm) | 機能 |
| NT-3150 | ドロップチェック | 原着ポリプロピレン100% | ループ | 5.0~2.5 | 7.5 | |
| NT-3110 | ワッフルテクスチャー | 原着ポリプロピレン100% | ループ | 4.8~2.5 | 7.3 | |
| NT-3120 | グリーンパーク | 原着ポリプロピレン100% | ループ | 5.0~2.5 | 7.5 | |
| NT-350E | エクストラライン | 原着ポリプロピレン100% | ループ | 4.0~2.5 | 6.7 | |
| NT-3130 | サンテンドータイプ | 原着ポリプロピレン100% | カット&ループ | 6.0~2.5 | 8.5 | |
| NT-3140 | サンヘイジータイル | 原着ポリプロピレン100% | ループ | 5.0~2.5 | 7.5 | |
| NT-490 | ブランタ | 原着ポリプロピレン100% | ループ | 4.0~2.5 | 6.6 | |
| NT-350L | ライン | 原着ポリプロピレン100% | ループ | 3.5 | 6.2 | |
| NT-350V | パリュウライン | 原着ポリプロピレン100% | ループ | 3.5 | 6.2 | |
| NT-350G | グラデーション | 原着ポリプロピレン100% | ループ | 3.5 | 6.2 | |
| NT-3160 | グラデーションプランク | 原着ポリプロピレン100% | ループ | 3.5 | 6.2 | |
| NT-350 | NT-350 | 原着ポリプロピレン100% | ループ | 3.5 | 6.2 | |
| NT-350S | NT-350S 裏面のり付 | 原着ポリプロピレン100% | ループ | 3.5 | 6.2 | |
| | OAフラットカバー | 2,800円/本 | 塩化ビニル樹脂(長さ2m) | — | — | 特殊掛率品 |

| 接着剤 | | | | |
|---------------|-----------------------------|-------------------|-------------------------------|-------------------|
| 商品名 ベンリダイン | GTS | | NTR (環境対応) MADE IN GERMANY | |
| 品番 | BB-588 | BB-558 | BB-367 | BB-368 |
| 容量 | 18kg缶 | 3kg缶 | 12kg缶 | 3kg缶 |
| 標準価格 (税別) | 12,000円 | 2,600円 | 10,500円 | 3,200円 |
| 参考施工可能面積 | モルタル 下地 | 220m ² | 36m ² | 240m ² |
| 主成分 | アクリル樹脂系エマルジョン形 水性 | | アクリル樹脂系エマルジョン形 水性 (EC1取得) | |
| 適用下地 | コンクリート・モルタル アンダーレイ・OAフロア | | コンクリート・モルタル | |
| ホルムアルデヒド放散量区分 | JAIA F☆☆☆☆ | | JAIA F☆☆☆☆ | |
| 床材の 種類の | 通常パッキング | ○ | | ○ |
| | のり付パッキング | ○(接着補強) | | × |

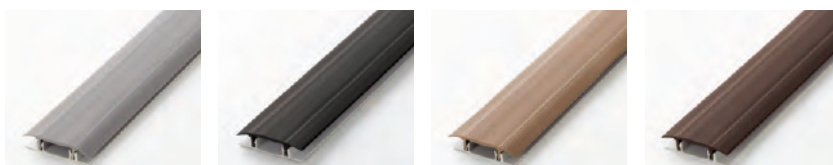
※OAフロア下地の場合は、ベンリダインGTSをご使用ください。
 ※NTRはピールアップ型接着剤ではありません。
 ※のり付加工商品施工の際、下地によって接着が弱い場合は、ベンリダインGTSにて補強してください。

■機能性マークの説明

日本防火協会の防炎性能試験に合格したものです。サンゲツカーペットタイルはすべて防炎認定品です。

パイルやラテックス等に帯電防止加工をした、又は繊維自体に制電性能を有した素材を使ったカーペットタイルです。

通行量が中程度の場所に適しています。応接間、ホテルの客室、レストランなどの業務用です。



▲OA-1
(グレー)

▲OA-2
(ブラック)

▲OA-3
(ベージュ)

▲OA-4
(ブラウン)

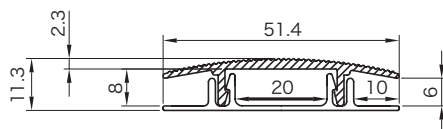
特殊掛率品

OAフラットカバー/OA-1~OA-4

標準価格(税別)
2,800円/本
規格:長さ2m(蓋部+底部セット/本)

※ご注文の際は本単位でお願いします。

■断面図 (単位:mm)



上部カバーは取り外し可能
 上部カバーだけを取り外して
 配線の取替えができます。



■施工上のご注意

※カーペットタイルを蓋部と底部ではさみ込みますのでピールアップ糊で安定します。但し、歩行頻度の高い場所では両面テープや接着剤での補強をおすすめします。
 ※蓋部は軟質塩ビ素材・底部は硬質塩ビ素材です。



取扱い上のご注意

■選択・施工上のご注意

- サンプル帳や現品見本、写真見本と商品の色が若干異なる場合がありますのでご了承ください。
- 柄物の商品を流し貼りにする場合、それぞれ柄の出方が異なりますので柄は合いません。
- ライン柄の商品を市松貼りにする場合、デザイン上、コーナーのつき合わせがずれて見えます。
- 歩行マークは歩行頻度に対する耐久性の目安です。用途に応じたカーペットタイルをお選びください。
- 梱包ケースに記載されている品名・色番・ロット・数量をご確認の上、施工を開始してください。同一床面上は同ロットで仕上げてください。
- 施工後しばらくは色ムラに見えることがあります。これはパイルの倒れ具合によるものであり、徐々に解消されます。
- 下地は湿気の少ない平坦かつ堅牢なものとし、適切な施工環境を維持してください。施工環境が整わなかった場合、目地隙や突き上げ、膨れ、臭気などをまねく場合があります。
- コンクリート系の下地の場合、そこにアルカリ性の過剰な水分(水分率8%以上)があると、バックングの塩ビ樹脂中に含まれる可塑剤が加水分解し、異臭(アルコール系)が発生する場合があります。施工前に必ず水分率を確認し、水分率が高い場合は充分乾燥させてください。
- 各商品の指定接着剤をご使用ください。
- 目地にパイルを挟まないようにご注意ください。目地隙や段差の原因となります。
- 下地の汚れを完全に除去して施工してください。接着不良のおそれがあります。
- 市松貼り、流し貼りの選択は、各商品ごとの推奨施工方法をご参照ください。
- 推奨施工方法以外の貼り方で施工すると、目地の出方が不自然に目立つ場合があります。施工前に必ずご確認ください。
- ジョイント部にパイルの高低差が生じ、目地が目立つ場合や、施工後、柄の並びに違和感がある場合は、他の場所との入れ替えをお願いします。
- オゾンが発生させる空気清浄機が使用される場所や窒素酸化ガスの影響を受けやすい場所等ではパイルが変色する場合があります。
- 素材固有の臭いがあります。特に施工直後は換気を心掛けてください。
- カーペットタイルは繊維と塩ビの商品です。急激な温度変化は目地隙、突き上げの原因となりますので、室温になじませてから施工を開始し、施工中は急激な環境変化のないようにしてください。
- OAフロア上へ施工をされる場合、OAフロアの形状や接地面積に留意して接着剤の塗布量を調整してください。
- 重量のあるキャスター椅子などによる局所荷重はカーペットタイルの伸びや剥がれの原因となります。
- リサイクルパウダー入りPVCバックングの商品については、製法上裏面が部分的に白く見えたり、多少凹凸がありますが、品質に影響を及ぼすものではありません。

■保管上のご注意

- カーペットタイルは梱包を解かずに、平坦な場所に、ずらさずに保管してください。積み過ぎや雨水などによる水濡れを避けてください。変形・変色・変質・汚染・パイルの損傷の原因となります。
- 開梱後の段積み保管はパイルつぶれの原因となり、色ムラに見えることがありますのでお避けください。

■使用上のご注意

- カーペットタイルの剥がれ、反り、膨れなどが生じた場合は即座に補修してください。放置しておくことで全体に影響が及び、美観を損なうほか、つまりで転ぶ可能性があります。
- カットパイルは、使用中にパイルの方向が部分的に異なり、雲状の色むらのように見えることがあります。この現象はカットパイルの性質であり、品質の欠陥ではありません。
- ゴム製品や家具などの保護用ゴム材・塗料・防腐剤・殺虫剤などによって、カーペットタイルが汚染され変色をまねくおそれがあります。
- 家具の脚・ハイヒールなどの突起物、キャスター椅子による局所荷重は、へこみ跡やバックング部分の損傷、カーペットタイルの剥がれ、パイルへたりの原因となります。
- 長時間直射日光が当たる場所では、パイルが変色する可能性があります。カーテン、ブラインドなどで日よけてください。

■メンテナンスについて

- 汚れに応じて水または中性洗剤を薄めたもので洗い流し、よく乾かしてからもとの位置に戻してください。
- 塩素系の洗剤や化学薬品でパイルが変色するおそれがあります。
- 汚れがどうしても落ちない部分は新しいカーペットタイルと交換してください。
- メンテナンスの詳細については、P.49をご参照ください。

sangetsu www.sangetsu.co.jp

sangetsu design site

FLAGSHIP サンゲツ品川ショールーム
〒108-0075 東京都港区港南2-16-4
品川グランドセントラルタワー 4F
TEL.0570-055-134 FAX.03-5463-6744

サンゲツ名古屋ショールーム
〒451-8575 名古屋市西区幅下1-4-1
TEL.0570-055-135 FAX.052-564-3229

サンゲツ大阪ショールーム
〒530-0001 大阪市北区梅田2-5-25
ハービスOSAKA 4F
TEL.0570-055-136 FAX.06-6347-9811

サンゲツ福岡ショールーム
〒812-0892 福岡市博多区東那珂1-11-11
TEL.0570-055-137 FAX.092-441-9503

sangetsu design studio

サンゲツ仙台ショールーム
〒984-0031 仙台市若林区六丁目字南98-1
TEL.022-287-3922 FAX.022-253-6806

サンゲツ金沢ショールーム
〒920-8205 石川県金沢市大友2-101
TEL.076-238-1411 FAX.076-238-1412

サンゲツ広島ショールーム
〒730-0017 広島市中区鉄砲町7-18
東芝フコク生命ビル 1F
TEL.082-223-8115 FAX.082-223-8117

北海道支社
TEL.011-251-3150 FAX.011-251-3151

東北支社
TEL.022-287-3765 FAX.022-287-2995

北関東支社
TEL.048-601-5500 FAX.048-711-2681

東京支社
TEL.03-3474-1181 FAX.03-3450-5038

中部支社
TEL.052-564-3111 FAX.052-564-3191

関西支社
TEL.06-6245-2301 FAX.06-6245-2302

中国四国支社
TEL.082-223-8110 FAX.082-223-8120

九州支社
TEL.092-441-5181 FAX.092-441-5191

【東北支社】 北東北営業所／福島営業所

【北関東支社】 群馬営業所／栃木営業所／新潟営業所／茨城営業所／長野営業所

【東京支社】 東関東営業所／多摩営業所／横浜支店／厚木営業所

【中部支社】 岐阜営業所／岡崎営業所／北陸支店／静岡営業所

【関西支社】 京都営業所／神戸営業所／東大阪営業所／南大阪営業所

【中国四国支社】 岡山営業所／四国支店

【九州支社】 北九州営業所／熊本営業所／南九州営業所

株式会社サンゲツ沖縄

〒901-2225 沖縄県宜野湾市字大謝名215
レキオスクエア宇地泊 3F F号室
TEL.098-897-8722 FAX.098-897-8724

sangetsu design studio

サンゲツ沖縄ショールーム
〒901-2225 沖縄県宜野湾市字大謝名215
レキオスクエア宇地泊 2F
TEL.0570-055-138 FAX.098-890-3789

見本帳について

- 現品見本や見本帳写真と商品が若干異なる場合がありますのでご了承ください。
- 掲載商品の価格および仕様は、当見本帳発行時(2021年10月)のもので、経済変動、品質の改善により、やむを得ず価格および仕様を変更させていただく場合があります。ご注文の際は、販売店あるいは弊社営業窓口にご確認ください。
- 当見本帳に記載されている各種試験データは測定値であり、保証値ではありませんのでご了承ください。
- 当見本帳に掲載している商品および写真等を許可なく複製、転載することを固くお断りいたします。
- 表示価格は標準材料価格であり、消費税は含まれておりません。

見本帳の廃棄に関するお願い

不要となった見本帳につきましては、しかるべき資格を有する産業廃棄物処理業者に直接廃棄を委託していただきますようお願い申し上げます。

発行日／2021年10月

発行所／株式会社サンゲツ

有効期限／2023年10月

*見本帳の有効期限は、都合により変更する場合がありますのでご了承ください。



0570で始まる電話番号は、市内通話料金にてご利用いただけます。



NT 350 NATURAL TILE 2021-2023

sangetsu