

sangetsu

# ROLL CARPET CONTRACT & HOME

2020-2023

This general catalog of roll carpets contains our well selected items that will bring elegance to spaces and produce a refined atmosphere. Our extensive lineup caters to all your interior style needs, from hotels and public areas to homes and various facilities.

<b>A</b> ABR サンアビリオ P.9	LOR サンワールド®II P.13
ANR サンアマンド P.10	<b>M</b> MCR サンマーチ® P.6
ARR サンアクロス® P.10	MDR サンマイルド P.14
AWR サンアロー P.9	MLR サンメランジェ P.13
AXS サンブライト P.5	<b>N</b> NAR サンナチュラル® P.6
AXS サンズレッド P.5	NDR サンテンダー P.13
AXS サンブランチ P.5	NOR サンナナコ P.8
AXS サンミラージュ P.5	<b>O</b> ODR サンオングラス P.7
AXS サンメモリー P.5	OMR サンモード P.9
AXS サンエルム®II P.5	OSR サンオスカー®III P.12
AXS 受注生産品 冊子 アキスミンスター P.33~P.54	<b>P</b> PER サンベンタゴンII・プレーン P.14
AYR サンアカデミー P.11	PER サンベンタゴンII・ニット P.14
<b>B</b> BKR サンバークス P.7	PER サンベンタゴンII・カット P.14
<b>C</b> CHR サンコーラス® P.14	PTR サンブランタ P.13
CIR サンシーマ P.14	<b>R</b> RCR サンロシェ P.7
CNR サンシンシアIII P.6	RIR サンリング P.8
CRR サンシトラス P.12	RLR サンリーガル P.10
<b>E</b> EAR サンシーズズII P.7	RMR サンストリーム P.10
ELR サンエレガンス® P.11	RZR サンフリーズ P.6
EZR サンエルザ® P.10	<b>S</b> SUR サンツイード P.9
<b>F</b> FHR サンフルーティ® P.12	SYR サンシンフォニー® P.14
FLR サンフランネル P.6	<b>T</b> TEC サンテラッソ P.5
FYR サンフレンディ® P.14	TEC サンミヤビ P.5
<b>G</b> GER サンダンガリー P.9	TEC サンネイチャー P.5
GIR サングリッド P.8	TEC サンブレイドII P.5
GLR サングローラス P.7	TEC サンメビウス P.5
<b>H</b> HDR サンホリデー® P.14	TEC サングラシア P.5
HLR サンシャリオII P.11	TIR サンパティオ P.10
HYP サンジオフォレスト P.5	TZR サントバーズII P.11
HYP サンクオーツ P.5	<b>U</b> UFR サンサーフェス P.8
HZR サンヘイジー P.13	<b>V</b> VSR サンビスケ P.6
<b>I</b> IDR サンインディゴ P.8	VTR サンビクトリア® P.11
<b>J</b> JWR サンジュエル P.10	<b>W</b> WLT サンボード P.4
<b>K</b> KLR サンカーム P.7	WLT サンヘリオス® P.4
KSR サンカスミ P.8	WLT サンキャメル®II P.4
KZR サンカルゼ P.9	WLT サンベルティ P.4
<b>L</b> LCR サンラーセン® P.6	WLT サンビケ P.4
LIR サンライム®II P.13	

●ラグについては、P.15をご覧ください。●フロテックスシートについては、P.17をご覧ください。  
●ファミタII、人工芝については、P.19をご覧ください。

# INDEX

---

4 WLT サンボード  
WLT サンヘリオス®  
WLT サンキャメル®II  
WLT サンベルディ  
WLT サンピケ

---

5 AXS サンブライト  
AXS サンスレッド  
AXS サンブランチ  
AXS サンミラージュ  
AXS サンメモリー  
AXS サンエルム®II  
HYP サンジオフォレスト  
HYP サンクオーツ  
TEC サンテラッゾ  
TEC サンミヤビ  
TEC サンネイチャー  
TEC サンブレイドII  
TEC サンメビウス  
TEC サングラシア

---

6 RZR サンフリーズ  
LCR サンラーセン®  
NAR サンナチュラル®  
CNR サンシンシアIII  
MCR サンマーチ®  
VSR サンビスケ  
FLR サンフランネル

---

---

7 BKR サンバークス  
KLR サンカーム  
RCR サンロシェ  
EAR サンシーズンズII  
GLR サングローラス  
ODR サンオンドラス

---

8 GIR サングリッド  
RIR サンリング  
UFR サンサーフェス  
KSR サンカスミ  
NOR サンナナコ  
IDR サンインディゴ

---

9 ABR サンアビリオ  
SUR サンツイード  
KZR サンカルゼ  
GER サンダンガリー  
OMR サンモード  
AWR サンアロー

---

10 TIR サンバティオ  
ARR サンアクロス®  
RMR サンストリーム  
EZR サンエルザ®  
ANR サンアマンド  
JWR サンジュエル  
RLR サンリーガル

---

11 VTR サンビクトリア®  
ELR サンエレガンス®  
TZR サントパーズII  
HLR サンシャリオII  
AYR サンアカデミー

---

---

12 OSR サンオスカー®III  
FHR サンフルーティ®  
CRR サンシトラス

---

13 LIR サンライム®II  
NDR サンテンダー  
HZR サンヘイジー  
PTR サンプランタ  
LOR サンワールド®II  
MLR サンメランジェ

---

14 HDR サンホリデー®  
FYR サンフレンディ®  
CIR サンシーマ  
MDR サンマイルド  
SYR サンシンフォニー®  
CHR サンコーラス®  
PER サンペンタゴンII・プレーン  
PER サンペンタゴンII・ニット  
PER サンペンタゴンII・カット

---

15 RUG RUG Collection

---

17 PGR フロテックスシート・ダンガリー  
PGR フロテックスシート・タイル調  
PGR フロテックスシート・オーク  
PGR フロテックスシート・芝生

---

19 FR・FRM FAMITA II  
GS すべり止めシート・テープ  
SP 人工芝

---

20 OLC オーバーロック加工

---

21 GRAFICA柄一覧表

---

# SELECT by ROLL CARPET

上質な空間を演出するためのロールカーペットを掲載しています。

充実のラインナップはホテルやパブリックエリア、各種施設から住宅まで、

あらゆるインテリアスタイルのニーズに対応しています。

技法・シーン・素材から、お好きな商材をお選びください。

## TYPE | 技法で選ぶ

### ウィルトン

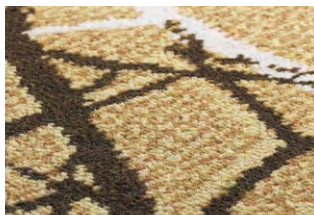


#### 多彩な表現が可能な 織りカーペット

ループ/カット/カット&ループが表現可能な織りカーペットです。経糸と緯糸の織りによる、デザイン性・耐久性の高さが特徴です。

掲載ページ(P.4)

### アキスミンスター



#### 多色使いが可能な 織りカーペット

色数が12色まで使用可能な織りカーペットです。オールカットの高級感や多色なデザインを求められる空間におすすめです。

掲載ページ(P.5)

### CYP

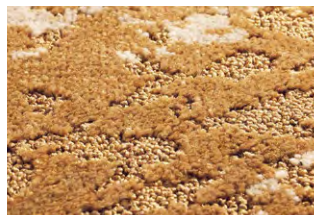


#### 多色でデザイン性の高い タフトッドカーペット

多色使用可能なタフトッドカーペットです。カット&ループによるテクスチャーの変化や多色なデザインを求められる空間におすすめです。

掲載ページ(P.5)

### カラーテック



#### デザイン性の高い タフトッドカーペット

色数が6色まで使用可能なタフトッドカーペットです。カット&ループによるテクスチャーの変化を楽しんでいただける商品です。

掲載ページ(P.5)

### タフト



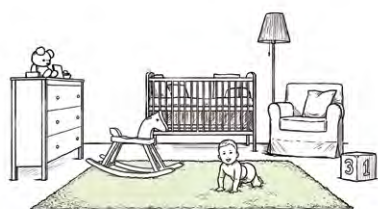
#### 一般的な タフトッドカーペット

スタンダードなタフトッドカーペットです。ウールやナイロンなど様々な糸を使用でき、色・デザインも多彩なバリエーションがあります。

掲載ページ(P.6~14)

## SCENE | シーンで選ぶ

### 赤ちゃんにやさしい カーペットを選びたい



赤ちゃんが生活する部屋には、防汚加工した汚れにくいものや、抗菌加工が施された清潔性を保つものが人気です。繊維が口に入ることを避けるため、遊び毛の少ない合成繊維がおすすめです。

推奨カーペット

サンライム®II(P.13)

### 子供がいても安心な カーペットを選びたい



カーペットによって、転倒による衝撃や階下への音を緩和することも可能です。反響音が抑えられることから部屋全体が静かになり、学習効果やリラックス効果が高まることも期待できます。

推奨カーペット

サンシンフォニー®(P.14)

### ペットも快適な カーペットを選びたい



犬の股関節脱臼を防止できるなど、カーペットはペットのいるご家庭におすすめの床材です。毛足の先端が切りっぱなしになっているカットパイルにすると、爪で引っかいてもほつれにくくなります。

推奨カーペット

サンアカデミー(P.11) サンペンタゴンII・カット(P.14)

### ホテルのように 上質なカーペットを選びたい



無地はもちろん様々なデザインから選ぶことが可能です。ウール素材のカーペットなどは保温性や吸音性が高いうえ、照明の反射を軽減するなど部屋全体を上質に演出します。

推奨カーペット

サンボード(P.4)





## 実際の商品を「見て」「触れて」「試す」ことができる サンゲツのショールームへお越しください。

サンゲツのショールームでは、最新のインテリアを体感いただけます。気になる商品がございましたら、サンプルもご用意しておりますので、ご検討の資料としてご活用ください。さまざまな商品を実際に「見て」「触れて」「試す」ことができるショールームは、事前にご予約いただかなくても自由にご覧いただけます。

※コンサルティングご希望の場合は、事前予約制となります。  
※各ショールームのご案内は巻末ページ及び下記URLをご確認ください。  
<https://www.sangetsu.co.jp/showroom/>



# MATERIAL | 素材で選ぶ

## ウール

カーペット用のウール(羊毛)は、汚れに強く、吸放湿性、保温性、弾力性に優れています。シックハウス症候群の主な原因となるホルムアルデヒドなどの室内汚染物質をすばやく吸着し、快適な空間を保つ効果があります。

推奨カーペット

サンボード(P.4)

サンヘリオス®(P.4)

サンフリーズ(P.6)



## ナイロン

ナイロンはへたりや擦り切れに対して他の繊維に比べて格段に優れた、耐久性の高い糸です。薬品、油、カビ、虫害などに強く、ビルや公共施設などの業務用途から住宅用途まで幅広く用いられています。

- 原着ナイロン: 繊維を紡糸する前の原液に顔料を混ぜたもの。繊維中に顔料が練り込まれるため、色落ちしにくくなります。
- 糸染ナイロン: 糸の状態で染色したもの。色の調整を行うことができます。
- 後染ナイロン: 糸をタフトした生地に染色したもの。

推奨カーペット

■原着ナイロン

サンジオフォレスト(P.5)

サンパークス(P.7)

サングリッド(P.8)

サンアビリオ(P.9)

■糸染ナイロン

サンブレイドII(P.5)

サンシーズズII(P.7)

■後染ナイロン

サンインディゴ(P.8)

サントバースII(P.11)

サンオスカー®III(P.12)

サンライム®II(P.13)



## アクリル

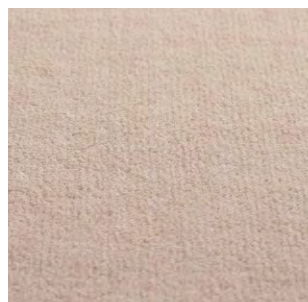
ふっくらとやわらかく弾性や保温性が高いなど、ウールに似た特徴もっています。日光に対し劣化も少なく色褪せしにくいという魅力も。防炎性能を持った改質タイプの「アクリル系」(難燃アクリル)が混紡されているものが安心です。

推奨カーペット

サンフルーティ®(P.12)

サンホリデー®(P.14)

サンシンフォニー®(P.14)



## ポリプロピレン

軽くて強度に優れているうえ、酸やアルカリなどの化学薬品にも強く、カビへの抵抗性も高いため、住宅用途で多く用いられています。

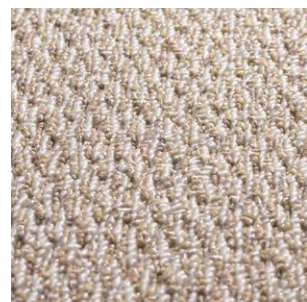
推奨カーペット

サンテnder(P.13)

サンヘイジー(P.13)

サンプラタ(P.13)

サンメランジェ(P.13)



## ポリエステル

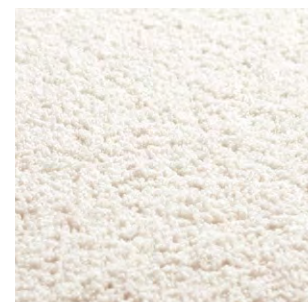
合成繊維のなかでもっとも熱に強く、日光や薬品への耐久性も優れています。擦り切れにも強く、ピースカーペットやラグなどにも多く使用されています。

推奨カーペット

サンフランネル(P.6)

サンフレディ®(P.14)

泡雪/ラグ(P.15)



# **ROLL CARPET**

CONTRACT & HOME  
2020-2023



ウィルトン

サンボード



MADE IN JAPAN

冊子▶P.15

標準価格(税別) 30,500円/㎡

組成 毛100% (ウィルトン)  
 パイル長 6~5mm(全厚8mm)  
 ロール巾 364cm ロールカットのみ  
 リピート タテ2.5cm ヨコ3.8cm



▲WLT-101

NEW

※カット部分はパイルの方向や傾斜により色差が生じます。



▲WLT-102

NEW

サンヘリオス®



MADE IN JAPAN

冊子▶P.17

標準価格(税別) 29,500円/㎡

組成 毛100% (ウィルトン)  
 パイル長 10~8mm(全厚12mm)  
 ロール巾 364cm ロールカットのみ



▲WLT-103 (旧 HE-52)



▲WLT-104 (旧 HE-53)

サンキャメル® II



MADE IN JAPAN

冊子▶P.19

標準価格(税別) 25,000円/㎡

組成 毛80% ナイロン20% (ウィルトン)  
 パイル長 7~6mm(全厚9mm)  
 ロール巾 364cm ロールカットのみ  
 リピート タテ15.1cm ヨコ15.2cm



▲WLT-105

NEW

※カット部分はパイルの方向や傾斜により色差が生じます。



▲WLT-106

NEW

サンベルディ



MADE IN JAPAN

冊子▶P.20

標準価格(税別) 23,500円/㎡

組成 毛85% レーヨン15% (ウィルトン)  
 パイル長 6~5mm(全厚8mm)  
 ロール巾 364cm ロールカットのみ



▲WLT-107 (旧 VE-53)

※カット部分はパイルの方向や傾斜により色差が生じます。



▲WLT-108 (旧 VE-54)

サンピケ



MADE IN CHINA

冊子▶P.21

標準価格(税別) 19,500円/㎡

組成 毛100% (ウィルトン)  
 パイル長 4mm(全厚6.5mm)  
 ロール巾 400cm ロールカットのみ



▲WLT-109

NEW



▲WLT-110

NEW



## アキスミンスター

常備在庫品 冊子▶P.25~32

受注生産品 冊子▶P.33~54

サンブライト 組成 毛80% ナイロン20%  
 サンスレッド バイル長 7mm(全厚9.5mm)  
 サンブランチ ロール巾 サンプルイト・サンスレッド/400cm  
 サンエルム®II サンプルンチ・サンエルム®II/364cm



サンミラージュ 組成 毛80% ナイロン20%  
 サンメモリー バイル長 8mm(全厚10mm)  
 ロール巾 サンミラージュ/364cm  
 サンメモリー/366cm



### サンブライト

常備在庫品 ロールカットのみ  
 リピート:タテ100cm ヨコ100cm

標準価格(税別) 19,000円/㎡

冊子▶P.25



▲ AXS-101

NEW

### サンミラージュ

常備在庫品 ロールカットのみ  
 リピート:タテ60.5cm ヨコ121.5cm

標準価格(税別) 25,000円/㎡

冊子▶P.30



▲ AXS-104 (旧 ME-51)

▲ AXS-105 (旧 ME-52)

### サンスレッド

常備在庫品 ロールカットのみ  
 リピート:タテ200cm ヨコ200cm

標準価格(税別) 19,000円/㎡

冊子▶P.27



▲ AXS-102

NEW

### サンメモリー

常備在庫品 ロールカットのみ  
 リピート:タテ91.5cm ヨコ183cm

標準価格(税別) 25,000円/㎡

冊子▶P.31



▲ AXS-106 (旧 MO-51)

### サンブランチ

常備在庫品 ロールカットのみ  
 リピート:タテ91cm ヨコ91cm

標準価格(税別) 19,000円/㎡

冊子▶P.29



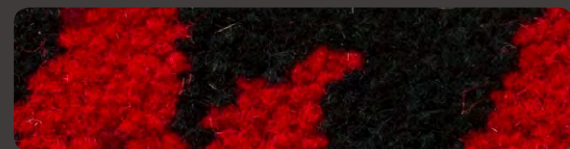
▲ AXS-103 (旧 BH-51)

### サンエルム®II

常備在庫品 ロールカットのみ  
 リピート:タテ91cm ヨコ91cm

標準価格(税別) 19,000円/㎡

冊子▶P.32



▲ AXS-107

NEW

※上記7点は常備在庫品です。受注生産品は冊子P.33~をご確認ください。 ※カット部分はパイルの方向や傾斜により色差が生じます。

## ハイスpekタフト CYP

常備在庫品 冊子▶P.59~62

組成 原着ナイロン(6.6ナイロン)100%  
 バイル長 8~5.5mm(全厚11mm)  
 ロール巾 364cm



### サンジオフォレスト

常備在庫品 ロールカットのみ  
 リピート:タテ182cm ヨコ182cm ハーフステップ

標準価格(税別) 29,000円/㎡

冊子▶P.59



▲ HYP-101

NEW

※上記2点は常備在庫品です。 ※カット部分はパイルの方向や傾斜により色差が生じます。

### サンクオーツ

常備在庫品 ロールカットのみ  
 リピート:タテ182cm ヨコ182cm ハーフステップ

標準価格(税別) 29,000円/㎡

冊子▶P.61



▲ HYP-102

NEW

## ハイスpekタフト カラーテック

常備在庫品 冊子▶P.63~66

組成 原着ナイロン(6.6ナイロン)100%  
 サンブレイドII・BCFナイロン100%  
 バイル長 7~5mm(全厚9~10mm)  
 ロール巾 364cm



サンテラッソ



### サンテラッソ

常備在庫品 ロールカットのみ  
 リピート:タテ91cm ヨコ91cm

標準価格(税別) 20,000円/㎡

冊子▶P.63



▲ TEC-101

パイル長 7~5mm(全厚9.5mm)

NEW

### サンミヤビ

常備在庫品 ロールカットのみ  
 リピート:タテ182cm ヨコ182cm ハーフステップ

標準価格(税別) 20,000円/㎡

冊子▶P.64



▲ TEC-102

パイル長 7~5mm(全厚10mm)

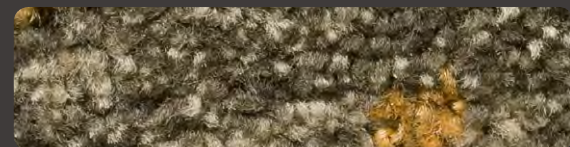
NEW

### サンネイチャー

常備在庫品 ロールカットのみ  
 リピート:タテ182cm ヨコ182cm ハーフステップ

標準価格(税別) 20,000円/㎡

冊子▶P.65



▲ TEC-103 (旧 NR-51)

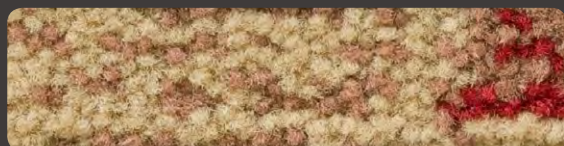
パイル長 7~5mm(全厚10mm)

### サンブレイドII

常備在庫品 ロールカットのみ  
 リピート:タテ182cm ヨコ182cm

標準価格(税別) 20,000円/㎡

冊子▶P.65



▲ TEC-104

パイル長 7~5mm(全厚10mm)

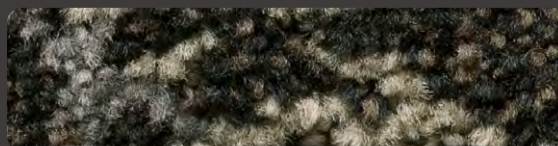
NEW

### サンメビウス

常備在庫品 ロールカットのみ  
 リピート:タテ91cm ヨコ91cm

標準価格(税別) 20,000円/㎡

冊子▶P.66



▲ TEC-105 (旧 MQ-52)

パイル長 7~5mm(全厚10mm)

### サングラシア

常備在庫品 ロールカットのみ  
 リピート:タテ91cm ヨコ91cm

標準価格(税別) 20,000円/㎡

冊子▶P.66



▲ TEC-106 (旧 GR-51)

パイル長 7mm(全厚9mm)





サンブライト AXS-101



サンジオフォレスト HYP-101



サンクオーツ HYP-102



サンスレッド AXS-102



サンテラッソ TEC-101



サンミヤビ TEC-102



サンブランچ AXS-103



サンネイチャー TEC-103



サンブレイドII TEC-104



サンミラージュ AXS-104



サンメビウス TEC-105



サンクラシア TEC-106



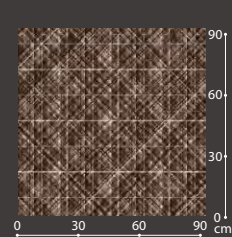
サンメモリー AXS-106



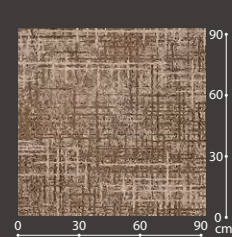
サンメビウス TEC-105



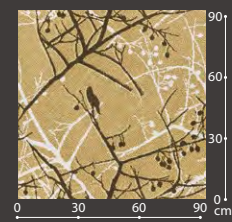
サンクラシア TEC-106



サンブライト AXS-101



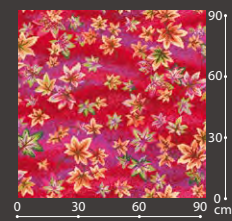
サンスレッド AXS-102



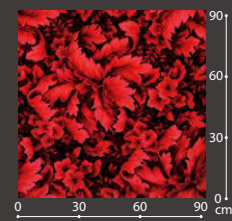
サンブランچ AXS-103



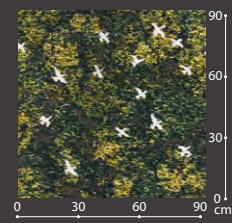
サンミラージュ AXS-104



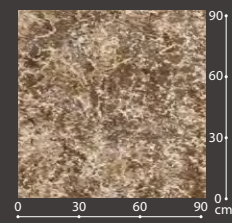
サンメモリー AXS-106



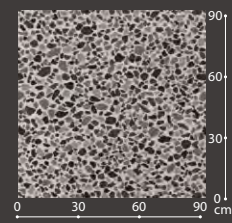
サンエルム®II AXS-107



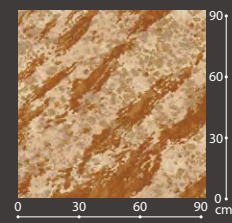
サンジオフォレスト HYP-101



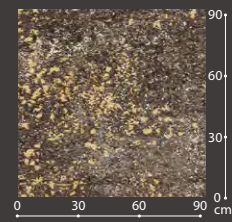
サンクオーツ HYP-102



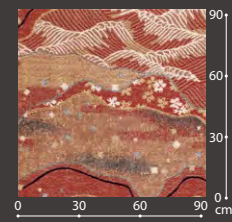
サンテラッソ TEC-101



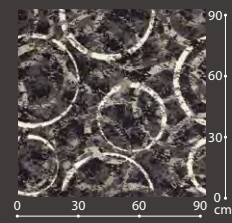
サンミヤビ TEC-102



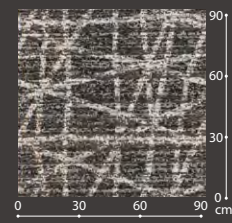
サンネイチャー TEC-103



サンブレイドII TEC-104



サンメビウス TEC-105



サンクラシア TEC-106





サンフリーズ RZR-102



サンラーセン® LCR-101



サンナチュラル® NAR-104



サンシンシアⅢ® CNR-101



サンマーチ® MCR-104



サンビスケ VSR-101



サンフランネル FLR-101



## ウールタフト

### サンフリーズ

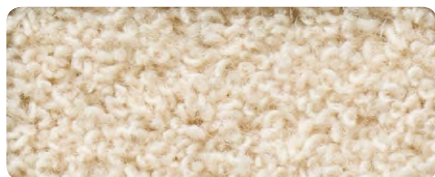


MADE IN JAPAN

標準価格(税別) 16,000円/㎡

冊子▶P.69

組成 毛100%  
 バイル長 9mm(全厚11mm)  
 ロール巾 364cm フリーカット可



▲ RZR-101 (旧 RZ-55)



▲ RZR-102 (旧 RZ-51)

※ウールやアクリルなどに代表される短繊維の紡績糸使用のカットパイルカーペットは特に遊び毛が出ます。抜け毛とは異なり、商品の欠陥ではありません。※カット部分はパイルの方向や傾斜により色差が生じます。※メンテナンスの際は、掃除機の回転ブラシは使用せず、吸引を主体に行ってください。

### サンラーセン®



MADE IN JAPAN

標準価格(税別) 11,000円/㎡

冊子▶P.70

組成 毛100%(英国羊毛100%)  
 バイル長 7mm(全厚9.5mm)  
 ロール巾 364cm フリーカット可



▲ LCR-101 (旧 LC-52)



▲ LCR-102 (旧 LC-54)



▲ LCR-103 **NEW**

### サンナチュラル®

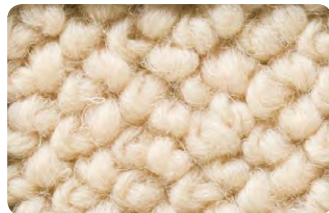


MADE IN JAPAN

標準価格(税別) 11,000円/㎡

冊子▶P.71

組成 毛100%  
 バイル長 8mm(全厚10mm)  
 ロール巾 364cm フリーカット可



▲ NAR-101 (旧 NA-55)



▲ NAR-102 (旧 NA-52)



▲ NAR-103 (旧 NA-53)



▲ NAR-104 **NEW**



▲ NAR-105 (旧 NA-56)

### サンシンシアⅢ



MADE IN JAPAN

標準価格(税別) 11,000円/㎡

冊子▶P.72

組成 毛100%  
 バイル長 7~5mm(全厚10mm)  
 ロール巾 364cm フリーカット可



▲ CNR-101 **NEW**



▲ CNR-102 **NEW**



▲ CNR-103 **NEW**

※カット部分はパイルの方向や傾斜により色差が生じます。

### サンマーチ®



MADE IN JAPAN

標準価格(税別) 10,000円/㎡

冊子▶P.73

組成 毛100%  
 バイル長 5mm(全厚8mm)  
 ロール巾 364cm フリーカット可



▲ MCR-101 **NEW**



▲ MCR-102 (旧 MC-55)



▲ MCR-103 (旧 MC-54)



▲ MCR-104 (旧 MC-56)

※意匠性を高めるために、ウールの綿(ネップ)を混入していますが、つまみ取らないでください。

### サンビスケ



MADE IN JAPAN

標準価格(税別) 6,400円/㎡

冊子▶P.74

組成 毛40% ポリプロピレン60%  
 バイル長 4.5~2.5mm(全厚6.5mm)  
 ロール巾 364cm フリーカット可  
 リピート タテ2.5cm ヨコ2.5cm



▲ VSR-101 **NEW**



▲ VSR-102 **NEW**

### サンフランネル



MADE IN JAPAN

標準価格(税別) 6,400円/㎡

冊子▶P.74

組成 毛30% ポリエステル70%  
 バイル長 6~3.5mm(全厚8.5mm)  
 ロール巾 364cm フリーカット可  
 リピート タテ1.6cm ヨコ1.6cm



▲ FLR-101 **NEW**



▲ FLR-102 **NEW**



## ナイロングラフィックタフト

### サンパークス



組成 原着ナイロン(6.6ナイロン)100%  
 パイル長 6~2.5mm(全厚8.6mm)  
 ロール巾 364cm **ロールカットのみ**  
 リピート タテ183cm ヨコ182cm

標準価格(税別) **9,900円/㎡**

冊子▶P.75

MADE IN JAPAN



▲BKR-101

NEW

※カット部分はパイルの方向や傾斜により色差が生じます。



▲BKR-102

NEW

### サンカーム



組成 原着ナイロン(6.6ナイロン)100%  
 パイル長 6~3mm(全厚8.7mm)  
 ロール巾 364cm **ロールカットのみ**  
 リピート タテ187cm ヨコ182cm

標準価格(税別) **11,000円/㎡**

冊子▶P.77

MADE IN JAPAN



▲KLR-101

NEW

※カット部分はパイルの方向や傾斜により色差が生じます。

### サンロシェ



組成 原着ナイロン(6.6ナイロン)100%  
 パイル長 8~3mm(全厚11.8mm)  
 ロール巾 364cm **ロールカットのみ**  
 リピート タテ45.7cm ヨコ45.7cm

標準価格(税別) **11,000円/㎡**

冊子▶P.79

MADE IN JAPAN



▲RCR-101 (旧 RC-51)

※カット部分はパイルの方向や傾斜により色差が生じます。



▲RCR-102 (旧 RC-52)

### サンシーズズII



組成 原着ナイロン42.2% BCFナイロン57.8%  
 パイル長 7~2.5mm(全厚9.8mm)  
 ロール巾 364cm **ロールカットのみ**  
 リピート タテ110cm ヨコ91cm

標準価格(税別) **9,900円/㎡**

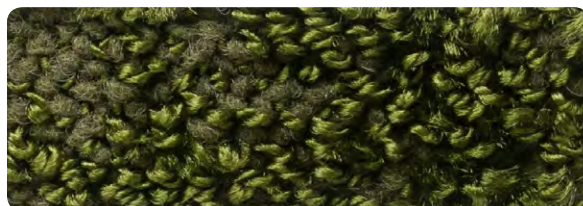
冊子▶P.80

MADE IN JAPAN



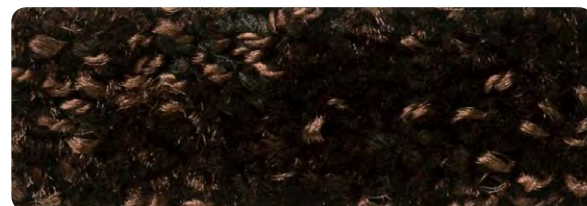
▲EAR-101

NEW



▲EAR-102

NEW



▲EAR-103

NEW

※カット部分はパイルの方向や傾斜により色差が生じます。※輝度の高い光沢系を使用している為、通常の商品と比べてパイルの傾斜による色差が大きくなります。必ず実物サンプルをご確認ください。

### サングローラス



組成 原着ナイロン(6.6ナイロン)100%  
 パイル長 6~3mm(全厚7.4mm)  
 ロール巾 364cm **ロールカットのみ**  
 リピート タテ110cm ヨコ91cm

標準価格(税別) **7,500円/㎡**

冊子▶P.81

MADE IN JAPAN



▲GLR-101

NEW



▲GLR-102

NEW



▲GLR-103

NEW

※カット部分はパイルの方向や傾斜により色差が生じます。

### サンオンドラス



組成 原着ナイロン(6.6ナイロン)100%  
 パイル長 5.5~3mm(全厚7.5mm)  
 ロール巾 364cm フリーカット可  
 リピート タテ70cm ヨコ91cm

標準価格(税別) **7,400円/㎡**

冊子▶P.82

MADE IN JAPAN



▲ODR-101 (旧 OD-54)



▲ODR-102 (旧 OD-51)



▲ODR-103

NEW



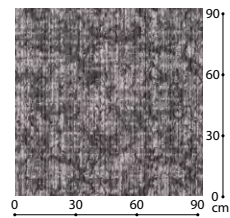
▲ODR-104

NEW

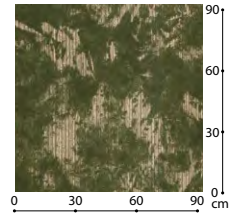




サンパークス BKR-102



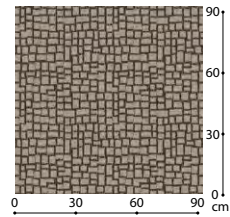
サンパークス  
BKR-101



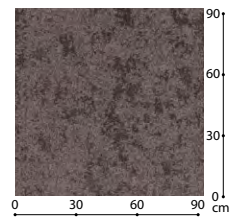
サンカーム  
KLR-101



サンカーム KLR-101



サンロシェ  
RCR-101



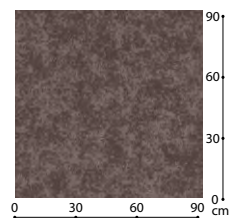
サンシーズズII  
EAR-101



サンロシェ RCR-101



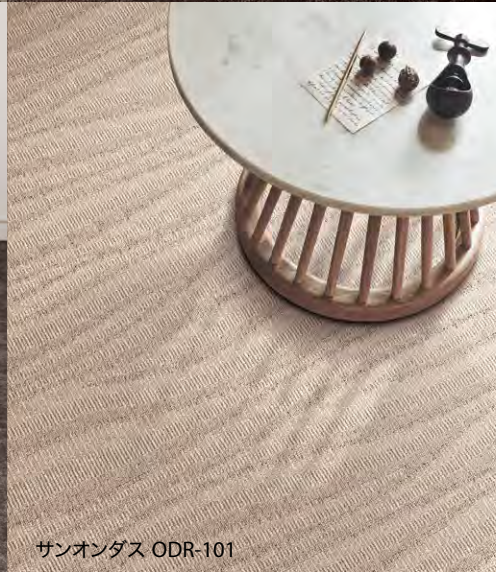
サンシーズズII EAR-103



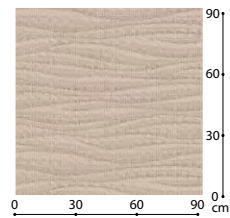
サングローラス  
GLR-101



サングローラス GLR-101

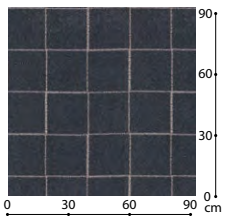


サンオンドラス ODR-101

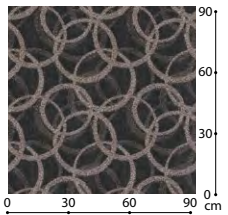


サンオンドラス  
ODR-101

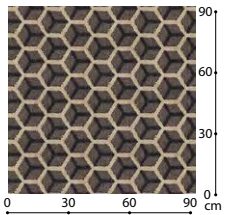




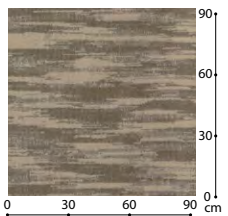
サングリッド  
GIR-101



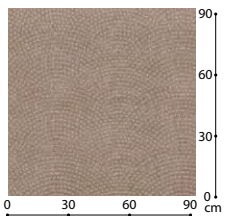
サンリング  
RIR-101



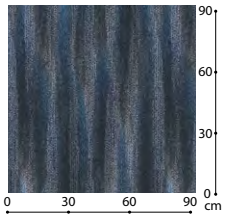
サンサーフェス  
UFR-101



サンカスミ  
KSR-101



サンナナコ  
NOR-101



サンインディゴ  
IDR-101



サングリッド GIR-101



サンリング RIR-101



サンサーフェス UFR-102



サンカスミ KSR-102



サンナナコ NOR-102



サンインディゴ IDR-101



ナイロングラフィックタフト

サングリッド



MADE IN JAPAN

冊子▶P.83

組成 原着ナイロン(6.6ナイロン)100%  
 バイル長 7~2mm(全厚9mm)  
 ロール巾 364cm **ロールカットのみ**  
 リピート タテ60.7cm ヨコ60.7cm

標準価格(税別) 9,900円/㎡



▲GIR-101

NEW

※カット部分はバイルの方向や傾斜により色差が生じます。※太いラインと細いラインがランダムに配置された特徴のあるグリッドデザインです。



▲GIR-102

NEW

サンリング

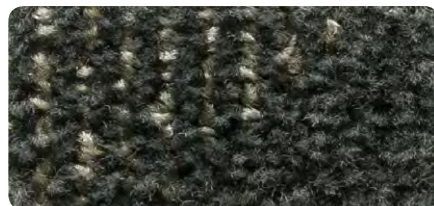


MADE IN JAPAN

冊子▶P.85

組成 原着ナイロン(6.6ナイロン)100%  
 バイル長 7~2mm(全厚9mm)  
 ロール巾 364cm **ロールカットのみ**  
 リピート タテ45.5cm ヨコ45.5cm

標準価格(税別) 11,000円/㎡



▲RIR-101

NEW



▲RIR-102

NEW

※カット部分はバイルの方向や傾斜により色差が生じます。

サンサーフェス



MADE IN JAPAN

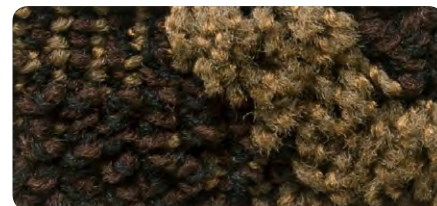
冊子▶P.86

組成 原着ナイロン(6.6ナイロン)100%  
 バイル長 12~4.5mm(全厚14.7mm)  
 ロール巾 364cm **ロールカットのみ**  
 リピート タテ13cm ヨコ22.8cm

標準価格(税別) 11,000円/㎡



▲UFR-101 (旧 UF-51)



▲UFR-102 (旧 UF-53)

※カット部分はバイルの方向や傾斜により色差が生じます。

サンカスミ



MADE IN JAPAN

冊子▶P.87

組成 原着ナイロン(6.6ナイロン)100%  
 バイル長 7~3mm(全厚8.4mm)  
 ロール巾 364cm **ロールカットのみ**  
 リピート タテ120cm ヨコ180cm

標準価格(税別) 9,000円/㎡



▲KSR-101

NEW



▲KSR-102

NEW



▲KSR-103

NEW

※カット部分はバイルの方向や傾斜により色差が生じます。

サンナナコ



MADE IN JAPAN

冊子▶P.89

組成 原着ナイロン(6.6ナイロン)100%  
 バイル長 7~2mm(全厚9mm)  
 ロール巾 364cm **ロールカットのみ**  
 リピート タテ60.7cm ヨコ60.7cm

標準価格(税別) 11,000円/㎡



▲NOR-101

NEW

※カット部分はバイルの方向や傾斜により色差が生じます。



▲NOR-102

NEW

サンインディゴ



MADE IN JAPAN

冊子▶P.91

組成 BCFナイロン100%  
 バイル長 6~3mm(全厚8mm)  
 ロール巾 360cm **ロールカットのみ**  
 リピート タテ360cm ヨコ180cm(染色リピート)

標準価格(税別) 11,000円/㎡



▲IDR-101

NEW



▲IDR-102

NEW

※グラデーションを表現したデザインの製造方法は、トー紡マテリアル(株)の特許技術です。特許第5952952号 ※商品の特性上、部分的に染色ムラが生じる箇所がありますが、商品の欠陥ではありません。  
 ※製法上柄はつながりません。 ※ジョイントの際は、ロール巾端部同士でのジョイントを行ってください。ロール巾端部以外でのジョイントはラインが見えることがあります。  
 ※ローレル同士のジョイントは避け、ジョイント前に必ずライン確認を行ってください。ジョイントラインが目立つ際には両端部を1列ずつカットすることで緩和されます。※ 冊子▶P.158 の「サンインディゴ 施工上のご注意」を必ずご参照ください。



ナイロングラフィックタフト

サンアビリオ



組成 原着ナイロン(6.6ナイロン)100%  
 パイル長 7~2.5mm(全厚9.3mm)  
 ロール巾 364cm **ロールカットのみ**  
 リピート タテ56cm ヨコ91cm

標準価格(税別) **9,900円/㎡**

冊子▶P.93



▲ ABR-101

NEW



▲ ABR-102

NEW



▲ ABR-103

NEW



▲ ABR-104

NEW

※カット部分はパイルの方向や傾斜により色差が生じます。

サンツイード



組成 原着ナイロン(6.6ナイロン)100%  
 パイル長 6~3mm(全厚8.4mm)  
 ロール巾 364cm **ロールカットのみ**  
 リピート タテ204cm ヨコ182cm

標準価格(税別) **9,900円/㎡**

冊子▶P.95



▲ SUR-101

NEW



▲ SUR-102

NEW

※カット部分はパイルの方向や傾斜により色差が生じます。

サンカルゼ



組成 原着ナイロン(6.6ナイロン)100%  
 パイル長 7~4mm(全厚8.4mm)  
 ロール巾 364cm **ロールカットのみ**  
 リピート タテ120cm ヨコ90cm

標準価格(税別) **9,000円/㎡**

冊子▶P.96



▲ KZR-101

NEW



▲ KZR-102

NEW

サンダンガリー



組成 原着ナイロン(6.6ナイロン)100%  
 パイル長 6~3mm(全厚8mm)  
 ロール巾 364cm **ロールカットのみ**  
 リピート タテ60.7cm ヨコ60.7cm

標準価格(税別) **7,700円/㎡**

冊子▶P.97



▲ GER-101

NEW



▲ GER-102

NEW

サンモード



組成 原着ナイロン(6.6ナイロン)100%  
 パイル長 5~2.5mm(全厚7mm)  
 ロール巾 364cm **ロールカットのみ**  
 リピート タテ90.1cm ヨコ91cm

標準価格(税別) **11,000円/㎡**

冊子▶P.98



▲ OMR-101 (旧 OM-51)



▲ OMR-102

NEW

サンアロー



組成 原着ナイロン(6.6ナイロン)100%  
 パイル長 5~2.5mm(全厚7.6mm)  
 ロール巾 364cm **ロールカットのみ**  
 リピート タテ8.2cm ヨコ12cm

標準価格(税別) **7,400円/㎡**

冊子▶P.98



▲ AWR-101 (旧 AW-52)



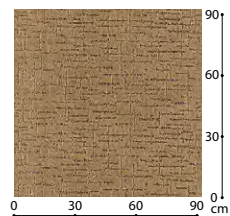
▲ AWR-102

NEW





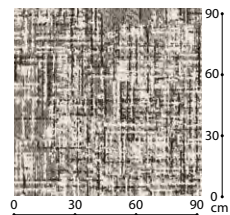
サンアピリオ ABR-101



サンアピリオ  
ABR-101



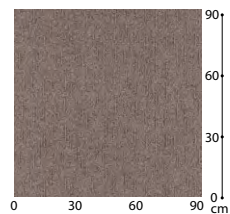
サンツイード SUR-101



サンツイード  
SUR-101



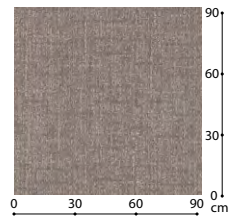
サンカルゼ KZR-101



サンカルゼ  
KZR-101



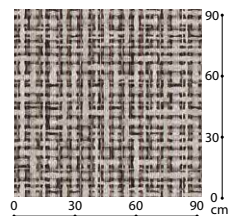
サンダンガリー GER-101



サンダンガリー  
GER-101



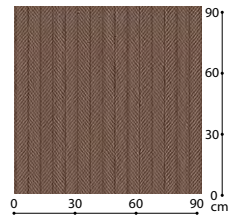
サンモード OMR-101



サンモード  
OMR-101

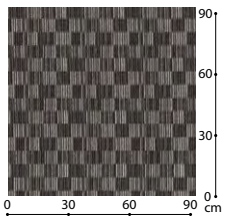


サンアロー AWR-101

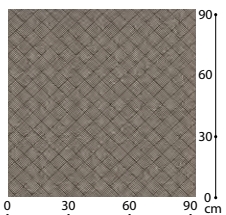


サンアロー  
AWR-101

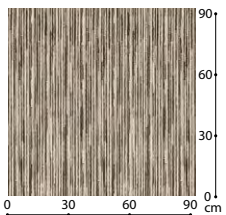




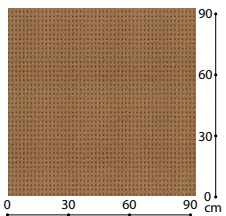
サンパティオ  
TIR-101



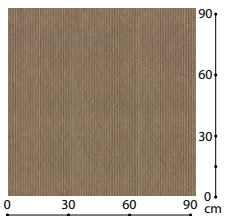
サンアクロス®  
ARR-101



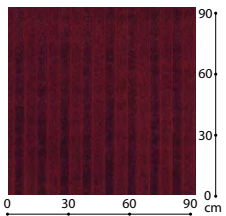
サンストリーム  
RMR-101



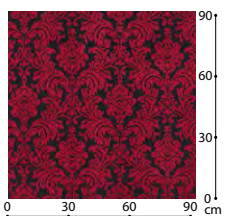
サンエルザ®  
EZR-101



サンアマンド  
ANR-101



サンジュエル  
JWR-101



サンリーガル  
RLR-101



サンパティオ TIR-101



サンアクロス® ARR-102



サンストリーム RMR-101



サンエルザ® EZR-103



サンアマンド ANR-102



サンジュエル JWR-101



サンリーガル RLR-102



ナイロングラフィックタフト

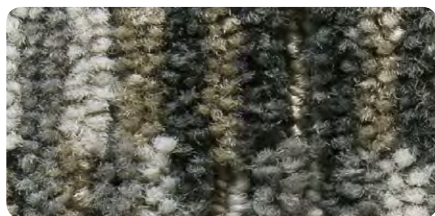
サンパティオ



組成 原着ナイロン(6.6ナイロン)100%  
 パイル長 6.5~2.5mm(全厚8.5mm)  
 ロール巾 368cm フリーカット可  
 リピート タテ26.4cm ヨコ26.3cm

標準価格(税別) 9,950円/㎡

冊子▶P.99



▲ TIR-101

NEW



▲ TIR-102 (旧 TI-52)

サンアクロス®



組成 原着ナイロン100%  
 パイル長 4~2.5mm(全厚7mm)  
 ロール巾 364cm フリーカット可  
 リピート タテ8cm ヨコ8.6cm

標準価格(税別) 8,500円/㎡

冊子▶P.100



▲ ARR-101

NEW



▲ ARR-102

NEW

※カット部分はパイルの方向や傾斜により色差が生じます。

サンストリーム



組成 原着ナイロン(6.6ナイロン)100%  
 パイル長 7~3mm(全厚9.2mm)  
 ロール巾 364cm フリーカット可  
 リピート タテ101.6cm ヨコ40cm

標準価格(税別) 8,500円/㎡

冊子▶P.101



▲ RMR-101 (旧 RM-51)

※カット部分はパイルの方向や傾斜により色差が生じます。



▲ RMR-102 (旧 RM-53)



▲ RMR-103

NEW

サンエルザ®



組成 原着ナイロン(6.6ナイロン)100%  
 パイル長 5.5~2mm(全厚7.5mm)  
 ロール巾 364cm フリーカット可  
 リピート タテ2.2cm ヨコ1.6cm

標準価格(税別) 8,000円/㎡

冊子▶P.102



▲ EZR-101

NEW



▲ EZR-102

NEW



▲ EZR-103 (旧 EZ-54)



▲ EZR-104

NEW

※カット部分はパイルの方向や傾斜により色差が生じます。

サンアマンド



組成 原着ナイロン(6.6ナイロン)100%  
 パイル長 5~3mm(全厚7.5mm)  
 ロール巾 364cm フリーカット可

標準価格(税別) 5,600円/㎡

冊子▶P.103



▲ ANR-101 (旧 AN-52)



▲ ANR-102 (旧 AN-54)



▲ ANR-103

NEW

サンジュエル



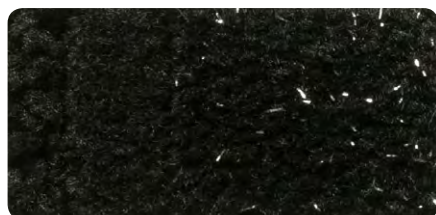
組成 原着ナイロン99% ポリエステル1%  
 パイル長 7~5mm(全厚9mm)  
 ロール巾 364cm **ロールカットのみ**  
 リピート ヨコ9.8cm(タテなし)

標準価格(税別) 11,000円/㎡

冊子▶P.104



▲ JWR-101 (旧 JW-51)



▲ JWR-102 (旧 JW-52)

※製法上、方向によってラメ糸の光り方が異なって見える場合があります。  
 ※カット部分はパイルの方向や傾斜により色差が生じます。

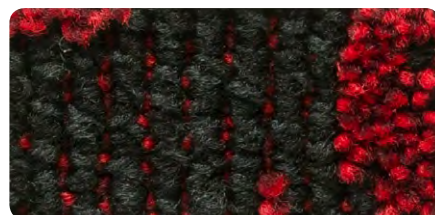
サンリーガル



組成 原着ナイロン(6.6ナイロン)100%  
 パイル長 6.5~3mm(全厚9mm)  
 ロール巾 364cm **ロールカットのみ**  
 リピート タテ47.8cm ヨコ45.5cm

標準価格(税別) 11,000円/㎡

冊子▶P.104



▲ RLR-101

NEW



▲ RLR-102

NEW

※カット部分はパイルの方向や傾斜により色差が生じます。



カラータフト

サンビクトリア®

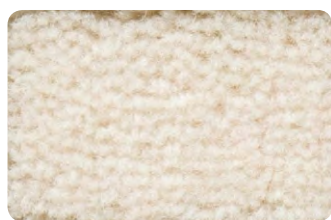


MADE IN JAPAN

標準価格(税別) 16,500円/㎡

冊子▶P.105

組成 毛100%  
 パイル長 10mm(全厚12mm)  
 ロール巾 364cm フリーカット可



▲VTR-101 (旧 VT-51)



▲VTR-102 (旧 VT-53)



▲VTR-103 (旧 VT-52)



▲VTR-104 (旧 VT-55)



▲VTR-105 **NEW**

※カットパイルの商品は使用中にパイルの方向が部分的に異なり、雲状のムラのように見える事があります。「くも」現象やシェーディング(日陰・明暗)と呼ばれるものでありこれはカットパイルの性質の為、商品の欠陥ではありません。  
 ※ウールやアクリルなどに代表される短繊維の紡績糸使いのカットパイルカーペットは特に遊び毛が出ます。抜け毛とは異なり、商品の欠陥ではありません。※カット部分はパイルの方向や傾斜により色差が生じます。  
 ※メンテナンスの際は、掃除機の回転ブラシは使用せず、吸引を主体に行ってください。

サンエレガンス®



MADE IN JAPAN

標準価格(税別) 10,800円/㎡

冊子▶P.107

組成 毛100%  
 パイル長 7mm(全厚10mm)  
 ロール巾 364cm フリーカット可



▲ELR-101 (旧 EL-51)



▲ELR-102 (旧 EL-55)



▲ELR-103 (旧 EL-56)



▲ELR-104 (旧 EL-53)



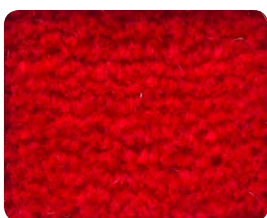
▲ELR-105 (旧 EL-59)



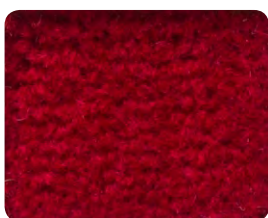
▲ELR-106 (旧 EL-72)



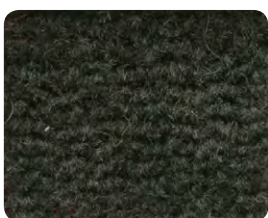
▲ELR-107 **NEW**



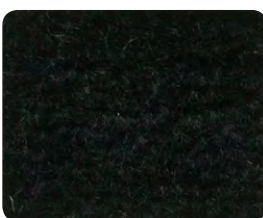
▲ELR-108 (旧 EL-62)



▲ELR-109 (旧 EL-63)



▲ELR-110 **NEW**



▲ELR-111 (旧 EL-67)

※カットパイルの商品は使用中にパイルの方向が部分的に異なり、雲状のムラのように見える事があります。「くも」現象やシェーディング(日陰・明暗)と呼ばれるものでありこれはカットパイルの性質の為、商品の欠陥ではありません。  
 ※ウールやアクリルなどに代表される短繊維の紡績糸使いのカットパイルカーペットは特に遊び毛が出ます。抜け毛とは異なり、商品の欠陥ではありません。※カット部分はパイルの方向や傾斜により色差が生じます。  
 ※メンテナンスの際は、掃除機の回転ブラシは使用せず、吸引を主体に行ってください。

サントパズⅡ



MADE IN JAPAN

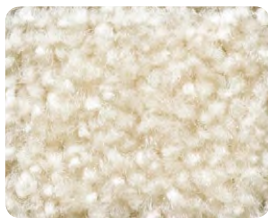
標準価格(税別) 11,000円/㎡

冊子▶P.109

組成 BCFナイロン100%  
 パイル長 13mm(全厚15mm)  
 ロール巾 364cm フリーカット可



▲TZR-101 **NEW**



▲TZR-102 **NEW**



▲TZR-103 **NEW**



▲HLR-101 (旧 HL-54)



▲HLR-102 **NEW**



▲HLR-103 **NEW**

※カット部分はパイルの方向や傾斜により色差が生じます。

※カット部分はパイルの方向や傾斜により色差が生じます。

サンアカデミー



MADE IN JAPAN

標準価格(税別) 8,500円/㎡

冊子▶P.111

組成 原着ナイロン(6.6ナイロン)100%  
 パイル長 8mm(全厚9.3mm)  
 ロール巾 364cm フリーカット可



▲AYR-101 **NEW**



▲AYR-102 **NEW**

※カット部分はパイルの方向や傾斜により色差が生じます。



カラータフト

サンオスカー® III

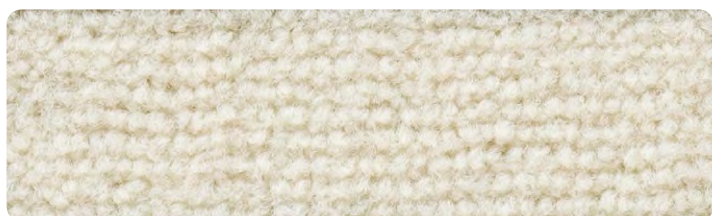


組成 BCFナイロン100%  
 パイル長 6.5mm(全厚8.5mm)  
 ロール巾 364cm フリーカット可

標準価格(税別) 6,900円/㎡

冊子▶P.113

MADE IN JAPAN



▲ OSR-101

NEW



▲ OSR-102

NEW



▲ OSR-103

NEW



▲ OSR-104

NEW



▲ OSR-105

NEW



▲ OSR-106

NEW



▲ OSR-107

NEW



▲ OSR-108

NEW



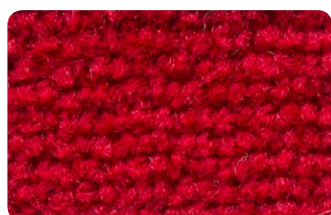
▲ OSR-109

NEW



▲ OSR-110

NEW



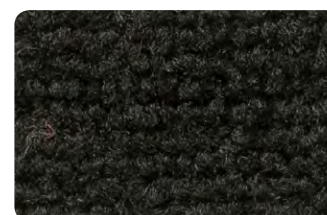
▲ OSR-111

NEW



▲ OSR-112

NEW



▲ OSR-113

NEW

※カット部分はパイルの方向や傾斜により色差が生じます。

サンフルーティ®



組成 アクリル60% アクリル系40%  
 パイル長 7mm(全厚9mm)  
 ロール巾 364cm フリーカット可

標準価格(税別) 6,000円/㎡

冊子▶P.115

MADE IN JAPAN



▲ FHR-101 (旧 FH-51)



▲ FHR-102 (旧 FH-59)



▲ FHR-103 (旧 FH-53)



▲ FHR-104 (旧 FH-54)



▲ FHR-105 (旧 FH-52)



▲ FHR-106 (旧 FH-60)



▲ FHR-107 (旧 FH-55)



▲ FHR-108 (旧 FH-57)



▲ FHR-109 (旧 FH-58)



▲ FHR-110 (旧 FH-56)

※ウールやアクリルなどに代表される短繊維の紡績系使用のカットパイルカーベットは特に遊び毛が出ます。抜け毛とは異なり、商品の欠陥ではありません。 ※カット部分はパイルの方向や傾斜により色差が生じます。  
 ※メンテナンスの際は、掃除機の回転ブラシは使用せず、吸引を主体に行ってください。

サンシTRAS



組成 原着ナイロン(6.6ナイロン)100%  
 パイル長 5~3mm(全厚7mm)  
 ロール巾 364cm フリーカット可

標準価格(税別) 6,300円/㎡

冊子▶P.117

MADE IN JAPAN



▲ CRR-101

NEW



▲ CRR-102

NEW



▲ CRR-103

NEW



▲ CRR-104

NEW



カラータフト

ベーシックタフト

サンライム®II



MADE IN JAPAN

標準価格(税別) 5,500円/㎡

冊子▶P.119

組成 BCFナイロン100%  
 パイル長 4.5mm(全厚6.9mm)  
 ロール巾 364cm フリーカット可



▲ LIR-101 NEW



▲ LIR-102 NEW



▲ LIR-103 NEW



▲ LIR-104 NEW



▲ LIR-105 NEW



▲ LIR-106 NEW



▲ LIR-107 NEW



▲ LIR-108 NEW



▲ LIR-109 NEW



▲ LIR-110 NEW



▲ LIR-111 NEW



▲ LIR-112 NEW



▲ LIR-113 NEW



▲ LIR-114 NEW



▲ LIR-115 NEW



▲ LIR-116 NEW

サンテnder



MADE IN JAPAN

標準価格(税別) 5,800円/㎡

冊子▶P.121

組成 原着ポリプロピレン100%  
 パイル長 7~2.5mm(全厚9mm)  
 ロール巾 364cm フリーカット可  
 リピート タテ91cm ヨコ91cm



▲ NDR-101 NEW



▲ NDR-102 NEW

※カット部分はパイルの方向や傾斜により色差が生じます。

サンヘイジ



MADE IN JAPAN

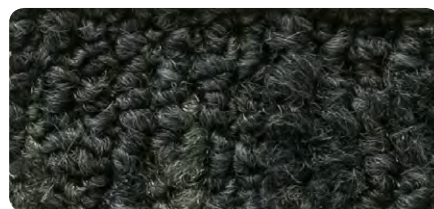
標準価格(税別) 5,800円/㎡

冊子▶P.122

組成 原着ポリプロピレン100%  
 パイル長 7~2.5mm(全厚9mm)  
 ロール巾 364cm フリーカット可  
 リピート タテ91cm ヨコ91cm



▲ HZR-101 NEW



▲ HZR-102 NEW

※カット部分はパイルの方向や傾斜により色差が生じます。

サンプラント



MADE IN JAPAN

標準価格(税別) 5,500円/㎡

冊子▶P.123

組成 原着ポリプロピレン100%  
 パイル長 5~3mm(全厚7mm)  
 ロール巾 364cm フリーカット可  
 リピート タテ96cm ヨコ91cm



▲ PTR-101 NEW



▲ PTR-102 (旧 PT-52)



▲ PTR-103 (旧 PT-51)



▲ LOR-101 NEW



▲ LOR-102 NEW

※カット部分はパイルの方向や傾斜により色差が生じます。

サンメランジェ



MADE IN JAPAN

標準価格(税別) 5,300円/㎡

冊子▶P.124

組成 原着ポリプロピレン100%  
 パイル長 6.5~3mm(全厚9mm)  
 ロール巾 364cm フリーカット可  
 リピート タテ4cm ヨコ1cm



▲ MLR-101 NEW



▲ MLR-102 NEW



▲ MLR-103 NEW





サンライム® II LIR-110



サンテnder NDR-101



サンヘイジー HZR-102



サンブランク PTR-102



サンワールド® II LOR-101



サンメランジェ MLR-102



## 機能性

# カンガバック Kanga カーペット

## 1. 優れた防音性能LL-35をクリア

椅子の移動や物の落下音など軽量床衝撃音の緩和に優れています。階上の生活音を緩和しますので、マンションや集合住宅には最適です。 防音性能:LL-35 ΔLL(I)-6

## 2. 環境にやさしい

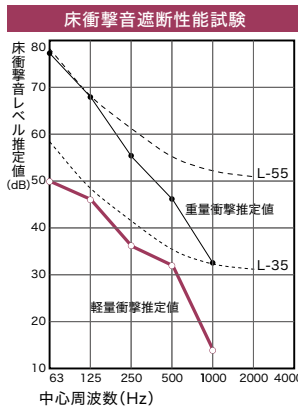
ポリウレタン樹脂により、通常のカーペットの約1.5倍の断熱性を持ちます。また加工の際に発生するCO<sub>2</sub>は3分の1程度で、環境にやさしいカーペットです。

## ▶ 高い弾性回復力

やわらかなポリウレタン樹脂により、カーペットが一度へこんでも回復します。また適度なクッション性により歩行感も快適です。

## ▶ 施工が簡単

施工はフェルトを使わない全面接着施工です。重量も通常のカーペットと比較すると半分程度であり、施工に要する時間と労力の削減につながります。

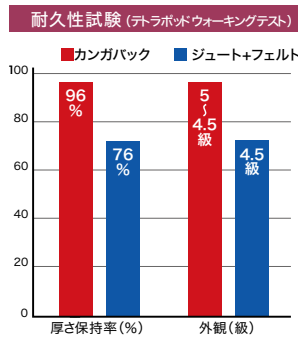


※スラブ厚:150mm  
※重量床衝撃音はLH-55となります  
※自社製品内での測定値であり、保証値ではありません。

### CO<sub>2</sub>排出量について

床材の種類	CO <sub>2</sub> 排出量 (m <sup>2</sup> あたりの排出量)
通常カーペット	0.255kg/m <sup>2</sup>
カーペットタイル	0.248kg/m <sup>2</sup>
カンガバックカーペット	0.083kg/m <sup>2</sup>

※裏貼り加工の際の排出量です。  
※自社製品内での測定値であり、保証値ではありません。



カンガバックを貼り付けた円形ドラムに金属のテラポッド(1.3kg)を入れて回転させ判定。5~10万人歩行に相当する荷重促進試験。  
※自社製品内での測定値であり、保証値ではありません。

### 断熱性について

床材の種類	熱伝導率 (W/m·k)
カンガバックカーペット	0.047
木質系フローリング	0.128
畳床	0.11

※一般的に熱伝導率が0.06W/m·k以下の素材を断熱材と定義します。  
※厚さ15mmのフローリングと比較した場合、カンガバックカーペットは1時間に1mあたり約4Wの省エネになります。  
※自社製品内での測定値であり、保証値ではありません。



サンシンフォニー<sup>®</sup> SYR-101



サンペンタゴンII・ニット PER-104



サンペンタゴンII・カット PER-105

# PENTAGON<sup>®</sup> STAR5★★★★★

※「PENTAGON STAR5<sup>®</sup>」はヨシミツ毛織株式会社の特許商標です。

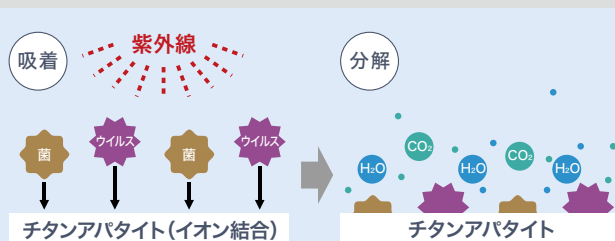


東京大学先端研と株式会社通研究所の共同研究の成果である光触媒チタンアパタイトを採用。

## 5つの機能を持った 複合機能カーペット

## 光触媒チタンアパタイトがウイルスや菌、アレル物質を除去

光触媒チタンアパタイトは細菌やウイルス、花粉などの空気中の有毒物質を従来の光触媒よりも高い吸収率でとらえ、太陽の光によって二酸化炭素(CO<sub>2</sub>)と水(H<sub>2</sub>O)に分解します。



※光触媒チタンアパタイトは東京大学先端研と(株)富士通研究所の共同開発から生まれた素材です。

### チタンアパタイトとは?

アパタイト結晶中にチタンイオンを導入することで、アパタイトの機能に光触媒機能を付与させた材料。

### アパタイトとは?

歯や骨の無機成分で、蛋白質などの有機成分を特異的に吸着する能力に優れ、人工骨などの生体材料や吸着剤として、広く利用されている。

## 光触媒チタンアパタイトによる5つの機能

### 1. 抗ウイルス

ウイルスA(エンペロープあり)抗ウイルス効果あり **99%** (24時間後)

チタンアパタイト加工品は抗ウイルス効果があり、お年寄りや子供のいるご家族にも安心してご使用いただけます。

試験機関: (財)日本食品分析センター / 検体: カーペット チタンアパタイト加工品

※本製品は病気の治療や予防を目的としたものではありません。  
※試験結果は特定のウイルスを対象としたものであり、すべてのウイルスへの効果を示したものではありません。

※本製品はカーペットに付着したウイルスの増殖を抑制する効果がありますが、空気中のウイルス吸着促進や減少効果はありません。

### 2. アレル物質除去

ダニアレル不活性化率 **97%** (24時間後)

花粉アレル不活性化率 **99%** (24時間後)

ダニの糞や死骸、花粉など、アレルギーの原因となるアレル物質を除去します。

試験機関: 住化エンピロサイエンス(株) / 検体: カーペット チタンアパタイト加工品

### 3. 抗菌

不活性化率 **99%** (8時間後)

人体に悪影響を及ぼす菌を吸着・不活化し分解します。

試験機関: (財)日本食品分析センター / 検体: カーペット チタンアパタイト加工品

※試験結果は特定の菌を対象としたものであり、すべての菌への効果を示すものではありません。

※上記の試験結果は測定値であり、保証値ではありません。

### 4. 消臭

アンモニア減少率 **92%** (2時間後)

ホルムアルデヒド減少率 **80%** (2時間後)

硫化水素減少率 **100%** (2時間後)

ピリジン減少率 **82%** (2時間後)

悪臭の元になるアンモニアやホルムアルデヒド、硫化水素などをチタンアパタイトが吸着・分解し、消臭します。

試験機関: ユニチカガーメンテック(株) / 検体: カーペット チタンアパタイト加工品

### 5. 防ダニ

増殖抑制率 **92.7%** (8週間後)

ダニの水分を奪い生殖能力を弱めることにより、ダニの増殖を防ぎます。

試験機関: 石塚硝子(株) / 検体: カーペット 織基布(PPフラットヤーン) (防ダニ仕様)

試験ダニ: Dermatophagoides pteronyssinus(ヤケヒョウヒダニ)



ベーシックタフト

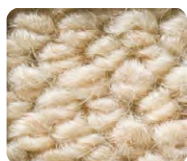
サンホリデー®



組成 アクリル60% アクリル系40%  
 パイル長 6mm(全厚8mm)  
 ロール巾 364cm フリーカット可

標準価格(税別) 5,500円/㎡

MADE IN JAPAN  
 冊子▶P.125



▲ HDR-101 (旧 HD-51)

▲ HDR-102 (旧 HD-52)

▲ HDR-103 (旧 HD-53)

▲ HDR-104 (旧 HD-54)

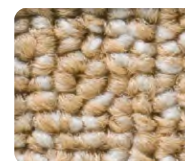
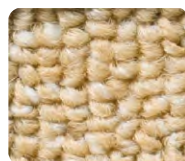
サンフレンディ®



組成 原着ポリプロピレン73.3%  
 ポリエステル26.7%  
 パイル長 5mm(全厚7mm)  
 ロール巾 364cm フリーカット可

標準価格(税別) 3,900円/㎡

MADE IN JAPAN  
 冊子▶P.125



▲ FYR-101 (旧 FY-51)

▲ FYR-102 (旧 FY-52)

▲ FYR-103 (旧 FY-53)

▲ FYR-104 (旧 FY-54)

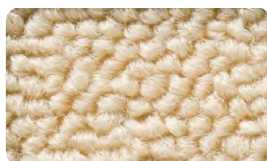
サンシーマ



組成 原着ポリプロピレン100%  
 パイル長 5mm(全厚7mm)  
 ロール巾 364cm フリーカット可

標準価格(税別) 3,400円/㎡

MADE IN JAPAN  
 冊子▶P.126



▲ CIR-101 (旧 CI-51)

▲ CIR-102 (旧 CI-52)

▲ CIR-103 (旧 CI-53)

▲ CIR-104 (旧 CI-54)

▲ CIR-105 (旧 CI-55)

▲ CIR-106 (旧 CI-56)

サンマイルド



組成 原着ポリプロピレン100%  
 パイル長 5~3mm(全厚7mm)  
 ロール巾 364cm フリーカット可

標準価格(税別) 3,400円/㎡

MADE IN JAPAN  
 冊子▶P.126



▲ MDR-101 (旧 MD-51)

▲ MDR-102 (旧 MD-52)

▲ MDR-103 (旧 MD-53)

▲ MDR-104 (旧 MD-54)

▲ MDR-105 (旧 MD-55)

▲ MDR-106 (旧 MD-56)



サンシンフォニー®



組成 アクリル40% アクリル系60%  
 パイル長 5~3mm(全厚10mm)  
 ロール巾 364cm フリーカット可

標準価格(税別) 5,900円/㎡

MADE IN JAPAN  
 冊子▶P.127



▲ SYR-101 (旧 SY-51)

▲ SYR-102 (旧 SY-52)

▲ SYR-103 (旧 SY-53)

※商品の特性上、シーミングテープ加工、オーバーロック加工はできません。



サンコーラス®



組成 原着ポリプロピレン100%  
 パイル長 5~3mm(全厚10mm)  
 ロール巾 364cm フリーカット可

標準価格(税別) 5,700円/㎡

MADE IN JAPAN  
 冊子▶P.128



▲ CHR-101 (旧 CH-51)

▲ CHR-102 (旧 CH-52)

▲ CHR-103 (旧 CH-53)

※商品の特性上、シーミングテープ加工、オーバーロック加工はできません。

高発泡ウレタン  
 バッキング

遮音等級LL-35をクリア  
 (軽量床衝撃音)



サンシンフォニー®・サンコーラス®の  
 裏面見本です。



サンペンタゴンII・プレーン



組成 原着ポリプロピレン100%  
 パイル長 5.5~3mm(全厚8mm)  
 ロール巾 364cm フリーカット可

標準価格(税別) 5,500円/㎡

MADE IN JAPAN  
 冊子▶P.130



▲ PER-101

NEW

▲ PER-102

NEW

▲ PER-103

NEW

▲ PER-104

NEW

▲ PER-105

NEW

▲ PER-106

NEW

※カット部分はパイルの方向や傾斜により色差が生じます。

商品選定にあたりましては、巻末にある取扱い上のご注意を必ずご参照ください。



# RUG Collection

ラグコレクション

ラグマットのある空間

それは冷たさと堅さをやわらげる、心地よい肌触りとぬくもり...



RUG-101 Sサイズ



RUG-104 Wサイズ

## あわゆき 泡雪



特殊掛率品  
常備在庫品

泡や雪のような、なめらかさが特徴のマイクロファイバーラグ。 冊子▶P.131

- 組成: ポリエステル100% ■ バイル長: 13mm (全厚15mm)
- 裏面: 不織布
- 機能



MADE IN JAPAN

カットバイル

Sサイズ (140cm×200cm) 標準価格(税別) **26,600**円/枚

Wサイズ (200cm×250cm) 標準価格(税別) **47,500**円/枚



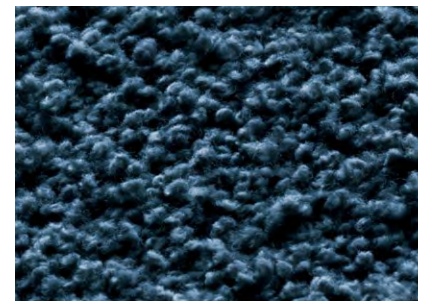
▲ RUG-101 (ホワイト)

NEW



▲ RUG-102 (ベージュ)

NEW



▲ RUG-103 (ネイビー)

NEW

## ふうか 風花

特殊掛率品  
常備在庫品

風に揺れる草花のように、表情を変える光沢ナイロンシャギーラグ。 冊子▶P.133

- 組成: ナイロン100% ■ バイル長: 27mm (全厚30mm)
- 裏面: 不織布
- 機能



MADE IN JAPAN

カットバイル

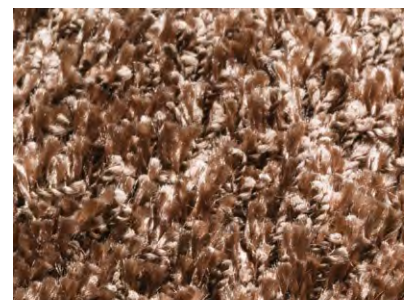
Sサイズ (140cm×200cm) 標準価格(税別) **37,800**円/枚

Wサイズ (200cm×250cm) 標準価格(税別) **67,500**円/枚



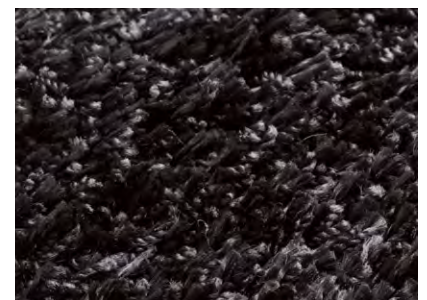
▲ RUG-104 (グレージュ)

NEW



▲ RUG-105 (ブラウン)

NEW



▲ RUG-106 (ブラック)

NEW







特殊掛率品

常備在庫品

# フロテックスシート



カーペットと硬質床材両方の良さを持つ新たな長尺シート床材です。

組成 ナイロン100%  
 パイル長 2mm(全厚4.3mm)  
 ロール巾 200cm **ロールカットのみ**



※他の商品とは抗菌性能が異なりますので、巻末のマーク説明欄をご確認ください。

## ダンガリー

リピート タテ100cm ヨコ200cm

MADE IN FRANCE

標準価格(税別) **8,900**円/㎡(17,800円/㎡) 冊子▶P.136



▲ PGR-101

NEW



▲ PGR-102

NEW

## タイル調

リピート タテ100cm ヨコ200cm

MADE IN FRANCE

標準価格(税別) **8,900**円/㎡(17,800円/㎡) 冊子▶P.137



▲ PGR-103

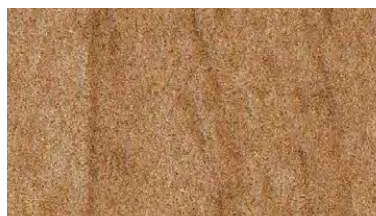
NEW

## オーク

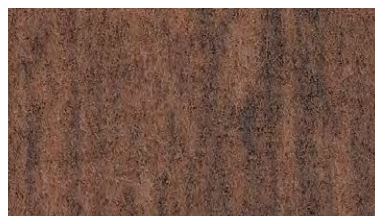
リピート 板巾 タテ150cm ヨコ100cm  
 約16.7cm

MADE IN FRANCE

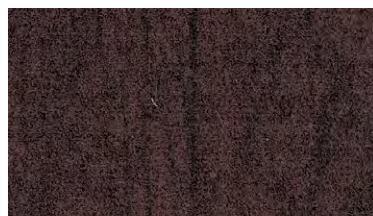
標準価格(税別) **8,900**円/㎡(17,800円/㎡) 冊子▶P.138



▲ PGR-104 (旧 PG-1612)



▲ PGR-105 (旧 PG-1607)



▲ PGR-106 (旧 PG-1608)

## 芝生

リピート タテ100cm ヨコ200cm

MADE IN FRANCE

標準価格(税別) **8,900**円/㎡(17,800円/㎡) 冊子▶P.138

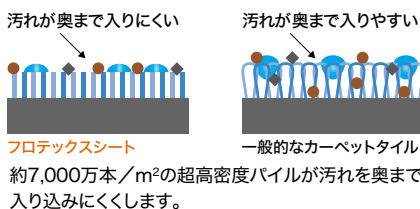


▲ PGR-107 (旧 PG-1611)

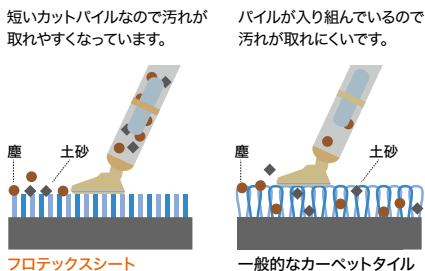
## フロテックスシートの4つの機能

### 1.優れたメンテナンス性

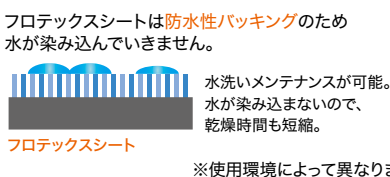
#### ■汚れにくい\*



#### ■お手入れが簡単\*



#### ■防水性抜群\*



### 2.キャスター走行性と防滑性

#### ■カーペットなのに滑らかにキャスターが動く

○車椅子の直進走行性試験

商品名	(Kg)	動き出すときの引っ張り最大荷重						
		走行しやすい ←			→ 走行しにくい			
		評価	5	4	3	2	1	
SKフロア	2.4	23.5	20	30	40	50	60	
フロテックスシート	3.2	31.7	20	30	40	50	60	
一般カーペットタイル	3.0	29.4	20	30	40	50	60	
カーペット+アンダーフェルト	5.1	49.8	20	30	40	50	60	

※上記の値は測定値であり保証値ではありません。品番により数値が異なります。



【試験方法】試験床材を鉄板の上に敷き、その上に左右のパイルにロープを取り付けた車椅子を乗せ、試験者(重量64kg)を乗せて15秒間静止した後にゆっくりとロープを引っ張り、動き出すときの力の大きさ(N値)を測定します。

#### ■硬質床材より防滑性に優れる

○滑り抵抗試験 OY-PULL法

床材	C.S.R	
	乾燥状態	水+ダスト
フロテックスシート	0.85	0.67
フロアタイル(鏡面)	0.96	0.51
エスリューム・ウッドII	0.81	0.50

※上記の値は測定値であり保証値ではありません。

数値が大きいほど滑りにくいことを表しています。優れた防滑性の条件とは、「乾燥状態」と「水+ダスト」の防滑性能の差が小さいことです。

### 3.衝撃吸収性

#### ■万が一転倒しても衝撃をやわらげる

○衝撃吸収性試験 JIS A 6519に準拠

	全厚(mm)	G値
コンクリート	—	170 (1,666)
SKフロア	2.8	114 (1,117)
エスリューム・マーブル+アンダーレイ3.0mm	5.0	112 (1,098)
フロテックスシート	4.3	111 (1,088)

※上記の値は測定値であり保証値ではありません。品番により数値が異なります。

※G値の( )内の数値は2018年に改正されたJIS A 6519に基づき、硬さ(Gs)の単位を9.8m/s<sup>2</sup>に換算した値です。床材の衝撃吸収性はG値(転倒衝突時の衝撃加速度)で表されます。G値が小さいほど衝撃が小さく、安全性に優れていると言えます。

### 4.抗菌性

#### ■抗菌剤「サニタイズド」の優れた抗菌機能は菌の増殖を抑制する

抗菌試験 JIS Z 2801結果に基づき抗菌活性値2.0以上をクリアした商品です。  
 抗菌活性値=log (B/C)  
 B:無加工試験片(ポリエチレンフィルム)の24時間後の生菌数  
 C:検体の24時間後の生菌数





PGR-102



PGR-103



PGR-105



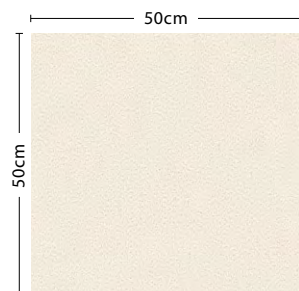
PGR-107



# FAMITA II

住宅用ホームタイル

50cm  
サイズ 50×50cm



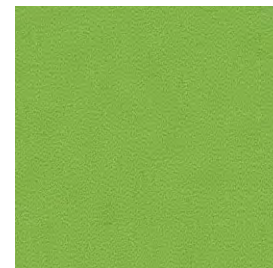
▲FR-71 (旧 FR-61)



▲FR-72 (旧 FR-62)



▲FR-73 (旧 FR-63)



▲FR-74 (旧 FR-64)

特殊掛率品 常備在庫品

## ファミタ®・ループ

標準価格(税別)  
5,500円/㎡(1,375円/枚)

組成 ■パイル:原着ポリプロピレン100%  
■バックング:フェルトバック+裏面吸着加工

規格 ■パイル長:4.5~3.5mmループ(全厚8mm)  
■パイル密度:1/10G×11.6ST  
■サイズ:50cm×50cm

性能 ■防災試験番号:E 2160478  
■制電性:1kv以下  
(JIS L 4406 23°C 25%RH 合成ゴム底)

梱包 ■1ケース:16枚入り(4㎡)  
2枚単位での販売



MADE IN JAPAN

### 施工と注意点

- 市松貼りを  
おすすめします。
- 流し貼りで施工する  
場合、目地や色差が  
目立つ場合があります。



市松貼り

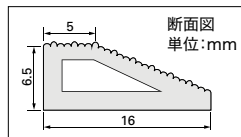
特殊掛率品 常備在庫品

## ファミタ用 見切り材

標準価格(税別) 4,000円/ケース

長さ:1m 1ケース:4本入(ケース売)

MADE IN JAPAN



▲FRM-71 (旧 FRM-51)



▲FRM-72 (旧 FRM-52)



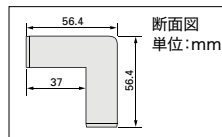
裏面滑り止めテープ付き

特殊掛率品 常備在庫品

## ファミタ用 出隅コーナー材

標準価格(税別) 600円/個

MADE IN JAPAN



▲FRM-81 (旧 FRM-61)



▲FRM-82 (旧 FRM-62)



裏面滑り止めテープ付き



■裏面写真

## 裏面滑り止め加工

ファミタの裏面には、フローリング上でずれにくい滑り止め加工を施しております。



## すべり止めシート

カーペットの裏に敷く事で、床面とのすべりをシート全面でしっかり止める商品です。

特殊掛率品 常備在庫品

GS-300 巾80cm

標準価格(税別) 1,500円/㎡(切売可)

組成 ■アクリル樹脂

MADE IN JAPAN

※糊を使用しない吸着シートですので、床面を汚さずご利用できます。

※床面やタイルなど平滑な面でお使いいただけます。



## すべり止めテープ

カーペットの裏に貼る事で、テープ部分が床に吸着してすべり止め効果を発揮するテープです。

特殊掛率品 常備在庫品

GS-50F 巾5cm

標準価格(税別) 400円/㎡(切売可)

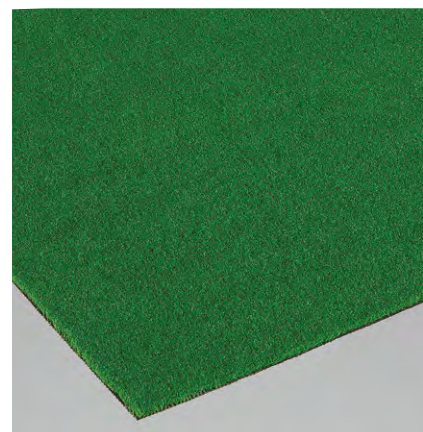
組成 ■アクリル系特殊ポリマーフォーム

MADE IN JAPAN

※糊を使用しない吸着テープですので、床面を汚さずご利用できます。

※床面やタイルなど平滑な面でお使いいただけます。

# 人工芝スパイク7



特殊掛率品 常備在庫品

SP-41-C 巾1.8m

標準価格(税別) 4,200円/㎡(7,560円/㎡)

SP-41-D 巾1.2m

標準価格(税別) 4,200円/㎡(5,040円/㎡)

組成 ■パイル:ナイロン100%  
■バックング:SBR コーティング

規格 ■パイル長:6mm(全厚7mm)  
■サイズ:巾1.8m・1.2m×各20m乱

性能 ■防災試験番号:EO 050002



MADE IN JAPAN

商業施設 幼稚園 イベント会場 パターコース



オーバーロック糸を自由に選んでみませんか？

# CUSTOM ORDER オーバー ロック加工

全10色のカラーバリエーションからお選びいただけます。

## ■ご注文方法

1. ベースとなる  
カーペットを  
お選びください。

例：サンホリデー HDR-102

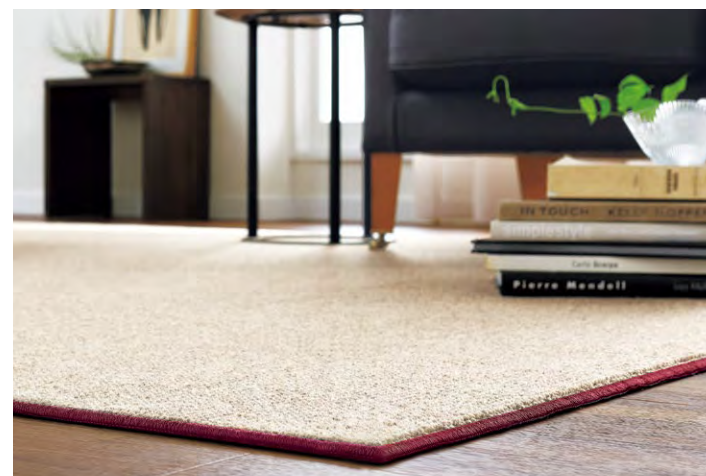
2. 下記のカラー  
バリエーションから  
色をお選びください。

例：糸番号 OLC-5

3. サイズを  
ご指定ください。

例：200×200cm  
四方オーバーロック

※オーバーロックのご発注時に下記糸番号の指示がない場合、通常はカーペットに使用している同色系で加工します。



サンホリデー HDR-102・糸番号 OLC-5(ワインレッド)

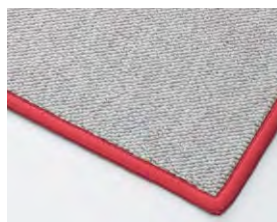
## ■カラーバリエーション(全10色)



▲糸番号 OLC-1(ライトベージュ)



▲糸番号 OLC-2(ライトグレー)



▲糸番号 OLC-3(レッド)



▲糸番号 OLC-4(ベージュ)



▲糸番号 OLC-5(ワインレッド)



▲糸番号 OLC-6(オレンジ)



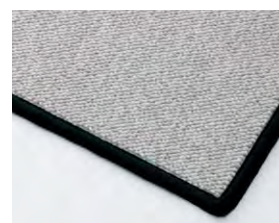
▲糸番号 OLC-7(オリーブグリーン)



▲糸番号 OLC-8(ブラウン)



▲糸番号 OLC-9(ブルー)



▲糸番号 OLC-10(ブラック)

■最小仕上りサイズ：30cm×30cm

■加工納期：2～3日(土・日・祝日を除く)

※ご注文数量、時期により余分に納期をいただく場合があります。

※オーバーロックのご発注時に上記糸番号の指示がない場合、通常はカーペットに使用している同色系で加工します。

※写真と実際のロック糸では色や質感が異なりますので、ご留意願います。

※上記カラーバリエーションの使用品番はLIR-102です。

## ■参考価格表 (下記掲載価格は参考価格です。ご発注の際はお近くの支社・営業所にお問い合わせください)

		ラグサイズ (cm)		
		1畳(88×176)	3畳(176×261)	4.5畳(261×261)
<ul style="list-style-type: none"> <li>●四方オーバーロック加工 600円/m (参考価格)</li> <li>●変形オーバーロック加工 800円/m (参考価格)</li> </ul>				
	商品名	掲載頁	四方オーバーロック加工 参考価格(税別)	
サンフリーズ	6	¥28,000	¥78,800	¥115,300
サンラーセン®	6	¥20,300	¥55,800	¥81,200
サンナチュラル®	6	¥20,300	¥55,800	¥81,200
サンシンシアⅢ	6	¥20,300	¥55,800	¥81,200
サンマーチ®	6	¥18,700	¥51,200	¥74,400
サンビスケ	6	¥13,100	¥34,700	¥49,900
サンフランネル	6	¥13,100	¥34,700	¥49,900
サンオングラス	7	¥14,700	¥39,300	¥56,700
サンパティオ	10	¥18,600	¥51,000	¥74,100
サンアクロス®	10	¥16,400	¥44,300	¥64,200
サンストリーム	10	¥16,400	¥44,300	¥64,200
サンエルザ®	10	¥15,600	¥42,000	¥60,800
サンアマンド	10	¥11,900	¥31,000	¥44,500
サンピクトリア®	11	¥28,800	¥81,100	¥118,700
サンエレガンス®	11	¥19,900	¥54,900	¥79,900
サントパーズⅡ	11	¥20,300	¥55,800	¥81,200
サンシャリオⅡ	11	¥17,200	¥46,600	¥67,600
サンアカデミー	11	¥16,400	¥44,300	¥64,200
サンオスカー®Ⅲ	12	¥13,900	¥37,000	¥53,300
サンフルーティ®	12	¥12,500	¥32,900	¥47,200
サンシトラス	12	¥13,000	¥34,200	¥49,200
サンライム®Ⅱ	13	¥11,700	¥30,600	¥43,800
サンテンドー	13	¥12,200	¥31,900	¥45,800
サンハイジー	13	¥12,200	¥31,900	¥45,800
サンブランタ	13	¥11,700	¥30,600	¥43,800
サンワールド®Ⅱ	13	¥12,500	¥32,900	¥47,200
サンメランジェ	13	¥11,400	¥29,600	¥42,400
サンホリデー®	14	¥11,700	¥30,600	¥43,800
サンフレンジ®	14	¥9,300	¥23,200	¥32,900
サンシーマ	14	¥8,500	¥20,900	¥29,500
サンマイルド	14	¥8,500	¥20,900	¥29,500
サンペンタゴンⅡ・プレーン	14	¥11,700	¥30,600	¥43,800
サンペンタゴンⅡ・ニット	14	¥12,000	¥31,500	¥45,100
サンペンタゴンⅡ・カット	14	¥11,900	¥31,000	¥44,500

※上記商品以外につきましても、お好みの商品で加工は可能です。(サンシンフォニー・サンコーラスを除く)

※変形オーバーロック加工の形状・価格につきましては、お近くの支社・営業所にお問い合わせください。



常備在庫品

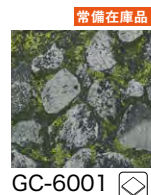
受注生産品



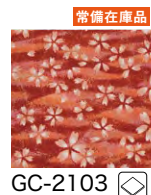
# GRAFICA vol.2

柄一覧表

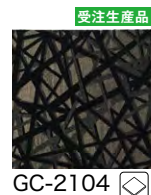
※詳細につきましては、該当見本帳をご覧ください。



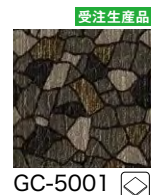
GC-6001



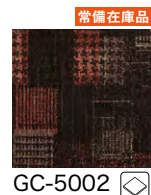
GC-2103



GC-2104



GC-5001



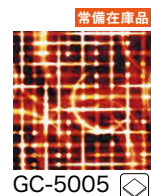
GC-5002



GC-5003



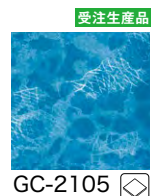
GC-5004



GC-5005



GC-5006



GC-2105



GC-6002



GC-2001



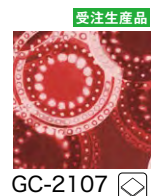
GC-2106



GC-2002



GC-2003



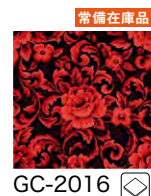
GC-2107



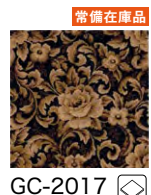
GC-6003



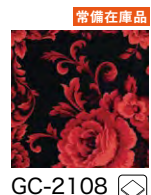
GC-2015



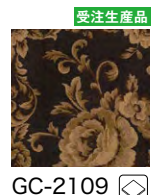
GC-2016



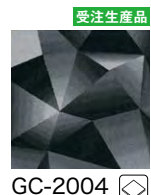
GC-2017



GC-2108



GC-2109



GC-2004



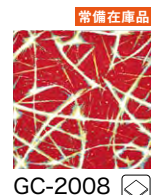
GC-2005



GC-2006



GC-2007



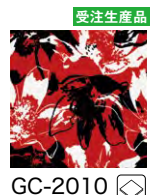
GC-2008



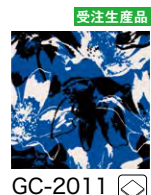
GC-2009



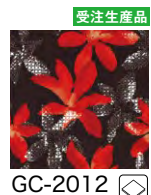
GC-2110



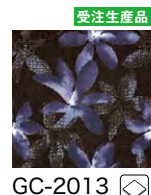
GC-2010



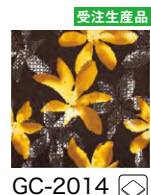
GC-2011



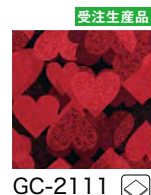
GC-2012



GC-2013



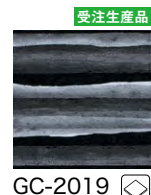
GC-2014



GC-2111



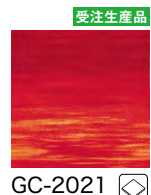
GC-2018



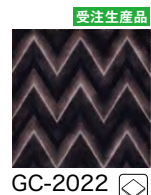
GC-2019



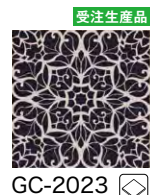
GC-2020



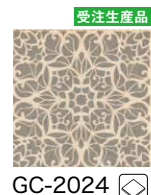
GC-2021



GC-2022



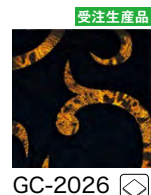
GC-2023



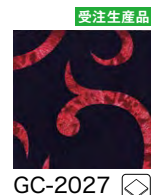
GC-2024



GC-2025



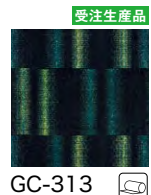
GC-2026



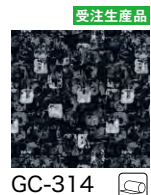
GC-2027



GC-312



GC-313



GC-314



GC-318



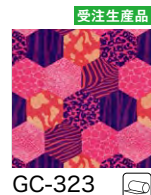
GC-320



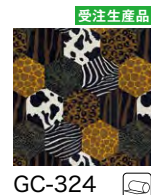
GC-321



GC-322



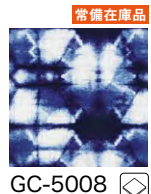
GC-323



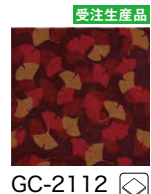
GC-324



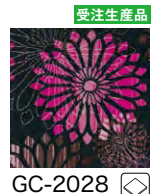
GC-5007



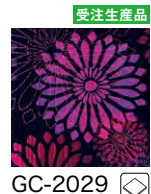
GC-5008



GC-2112



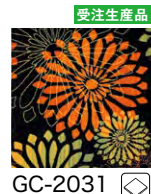
GC-2028



GC-2029



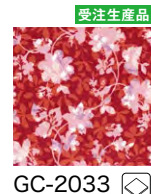
GC-2030



GC-2031



GC-2032



GC-2033



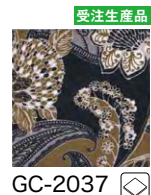
GC-2034



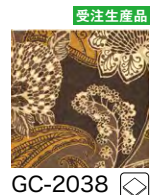
GC-2035



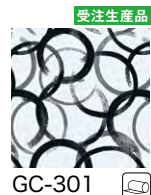
GC-2036



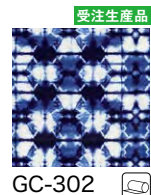
GC-2037



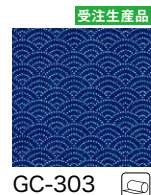
GC-2038



GC-301



GC-302



GC-303



GC-304



GC-305







# 商品データ一覧

頁	商品名	品番	標準価格(税別) (/m)	組成	パイル形状	パイル長 (mm)	全厚 (mm)	機能
4	サンボード	WLT	30,500円	毛100%(ウルトン)	カット&ループ	6~5	8	SH
4	サンヘリオス®	WLT	29,500円	毛100%(ウルトン)	ループ	10~8	12	SH
4	サンキャメル®II	WLT	25,000円	毛80% ナイロン20%(ウルトン)	カット&ループ	7~6	9	SH
4	サンベルディ	WLT	23,500円	毛85% レーヨン15%(ウルトン)	カット&ループ	6~5	8	SH
4	サンビゲ	WLT	19,500円	毛100%(ウルトン)	ループ	4	6.5	SH
5	サンブライ	AXS	19,000円	毛80% ナイロン20%	カット	7	9.5	SH
5	サンスレッド	AXS	19,000円	毛80% ナイロン20%	カット	7	9.5	SH
5	サンブラン	AXS	19,000円	毛80% ナイロン20%	カット	7	9.5	SH
5	サンミラージュ	AXS	25,000円	毛80% ナイロン20%	カット	8	10	SH
5	サンメモリー	AXS	25,000円	毛80% ナイロン20%	カット	8	10	SH
5	サンエルム®II	AXS	19,000円	毛80% ナイロン20%	カット	7	9.5	SH
別冊33~54	受注生産品 アキスミンスター	AXS	20,000円	毛80% ナイロン20%	カット	7	9.5	SH
5	サンジフォレスト	HYP	29,000円	原着ナイロン(6.6ナイロン)100%	カット&ループ	8~5.5	11	SH
5	サンクオーツ	HYP	29,000円	原着ナイロン(6.6ナイロン)100%	カット&ループ	8~5.5	11	SH
5	サンテラッソ	TEC	20,000円	原着ナイロン(6.6ナイロン)100%	カット&ループ	7~5	9.5	SH
5	サンミヤビ	TEC	20,000円	原着ナイロン(6.6ナイロン)100%	カット&ループ	7~5	10	SH
5	サンネイチャー	TEC	20,000円	原着ナイロン(6.6ナイロン)100%	カット&ループ	7~5	10	SH
5	サンブレイドII	TEC	20,000円	BCFナイロン100%	カット&ループ	7~5	10	SH
5	サンメビウス	TEC	20,000円	原着ナイロン(6.6ナイロン)100%	カット&ループ	7~5	10	SH
5	サングラシア	TEC	20,000円	原着ナイロン(6.6ナイロン)100%	カット	7	9	SH
6	サンフリーズ	RZR	16,000円	毛100%	カット	9	11	SH
6	サンラーセン®	LCR	11,000円	毛100%(英国羊毛100%)	ループ	7	9.5	SH
6	サンナチュラル®	NAR	11,000円	毛100%	ループ	8	10	SH
6	サンシンシアIII	CNR	11,000円	毛100%	カット&ループ	7~5	10	SH
6	サンマーチ®	MCR	10,000円	毛100%	ループ	5	8	SH
6	サンビスケ	VSR	6,400円	毛40% ポリプロピレン60%	ループ	4.5~2.5	6.5	SH
6	サンフランネル	FLR	6,400円	毛30% ポリエステル70%	ループ	6~3.5	8.5	SH
7	サンパークス	BKR	9,900円	原着ナイロン(6.6ナイロン)100%	カット&ループ	6~2.5	8.6	SH
7	サンカム	KLR	11,000円	原着ナイロン(6.6ナイロン)100%	カット&ループ	6~3	8.7	SH
7	サンロジェ	RCR	11,000円	原着ナイロン(6.6ナイロン)100%	カット&ループ	8~3	11.8	SH
7	サンシーズンズII	EAR	9,900円	原着ナイロン42.2% BCFナイロン57.8%	カット&ループ	7~2.5	9.8	SH
7	サングロラス	GLR	7,500円	原着ナイロン(6.6ナイロン)100%	カット&ループ	6~3	7.4	SH
7	サンオング	ODR	7,400円	原着ナイロン(6.6ナイロン)100%	ループ	5.5~3	7.5	SH
8	サングリッド	GIR	9,900円	原着ナイロン(6.6ナイロン)100%	カット&ループ	7~2	9	SH
8	サンリング	RIR	11,000円	原着ナイロン(6.6ナイロン)100%	カット&ループ	7~2	9	SH
8	サンサーフェス	UFR	11,000円	原着ナイロン(6.6ナイロン)100%	カット&ループ	12~4.5	14.7	SH
8	サンカスミ	KSR	9,000円	原着ナイロン(6.6ナイロン)100%	カット&ループ	7~3	8.4	SH
8	サンナナコ	NOR	11,000円	原着ナイロン(6.6ナイロン)100%	カット&ループ	7~2	9	SH
8	サンインディゴ	IDR	11,000円	BCFナイロン100%	ループ	6~3	8	SH
9	サンアビオ	ABR	9,900円	原着ナイロン(6.6ナイロン)100%	カット&ループ	7~2.5	9.3	SH
9	サンツイード	SUR	9,900円	原着ナイロン(6.6ナイロン)100%	カット&ループ	6~3	8.4	SH
9	サンカルゼ	KZR	9,000円	原着ナイロン(6.6ナイロン)100%	ループ	7~4	8.4	SH
9	サンダンガリー	GER	7,700円	原着ナイロン(6.6ナイロン)100%	ループ	6~3	8	SH
9	サンモード	OMR	11,000円	原着ナイロン(6.6ナイロン)100%	ループ	5~2.5	7	SH
9	サンアロー	AWR	7,400円	原着ナイロン(6.6ナイロン)100%	ループ	5~2.5	7.6	SH
10	サンパティオ	TIR	9,950円	原着ナイロン(6.6ナイロン)100%	カット&ループ	6.5~2.5	8.5	SH
10	サンアクロス®	ARR	8,500円	原着ナイロン100%	ループ	4~2.5	7	SH
10	サンストリーム	RMR	8,500円	原着ナイロン(6.6ナイロン)100%	カット&ループ	7~3	9.2	SH
10	サンエルザ®	EZR	8,000円	原着ナイロン(6.6ナイロン)100%	カット&ループ	5.5~2	7.5	SH
10	サンアランド	ANR	5,600円	原着ナイロン(6.6ナイロン)100%	ループ	5~3	7.5	SH
10	サンジュエル	JWR	11,000円	原着ナイロン99% ポリエステル1%	カット&ループ	7~5	9	SH
10	サンリーガル	RLR	11,000円	原着ナイロン(6.6ナイロン)100%	カット&ループ	6.5~3	9	SH
11	サンビクトリア®	VTR	16,500円	毛100%	カット	10	12	SH
11	サンエレガンス®	ELR	10,800円	毛100%	カット	7	10	SH
11	サントバースII	TZR	11,000円	BCFナイロン100%	カット	13	15	SH
11	サンジャリオII	HLR	9,000円	原着ポリプロピレン100%	カット	16	17	SH
11	サンアカデミー	AYR	8,500円	原着ナイロン(6.6ナイロン)100%	カット	8	9.3	SH
12	サンオスカ®III	OSR	6,900円	BCFナイロン100%	カット	6.5	8.5	SH
12	サンフルーティ®	FHR	6,000円	アクリル60% アクリル系40%	カット	7	9	SH
12	サンシトラス	CRR	6,300円	原着ナイロン(6.6ナイロン)100%	ループ	5~3	7	SH
13	サンライム®II	LIR	5,500円	BCFナイロン100%	ループ	4.5	6.9	SH
13	サンテング	NDR	5,800円	原着ポリプロピレン100%	カット&ループ	7~2.5	9	SH
13	サンヘイジー	HZR	5,800円	原着ポリプロピレン100%	カット&ループ	7~2.5	9	SH
13	サンブラン	PTR	5,500円	原着ポリプロピレン100%	ループ	5~3	7	SH
13	サンワールド®II	LOR	6,000円	原着ポリプロピレン100%	カット	10	12.5	SH
13	サンメランジェ	MLR	5,300円	原着ポリプロピレン100%	ループ	6.5~3	9	SH
14	サンホリデー®	HDR	5,500円	アクリル60% アクリル系40%	ループ	6	8	SH
14	サンフレンディ®	FYR	3,900円	原着ポリプロピレン73.3% ポリエステル26.7%	ループ	5	7	SH
14	サンシーマ	CIR	3,400円	原着ポリプロピレン100%	ループ	5	7	SH
14	サンマイルド	MDR	3,400円	原着ポリプロピレン100%	ループ	5~3	7	SH
14	サンシンフォニー®	SYR	5,900円	アクリル40% アクリル系60%	ループ	5~3	10	SH
14	サンコーラス®	CHR	5,700円	原着ポリプロピレン100%	ループ	5~3	10	SH
14	サンペンタゴンII・プレーン	PER	5,500円	原着ポリプロピレン100%	ループ	5.5~3	8	SH
14	サンペンタゴンII・ニット	PER	5,700円	原着ポリプロピレン100%	ループ	6~3	8.5	SH
14	サンペンタゴンII・カット	PER	5,600円	原着ポリプロピレン100%	カット	6	8.5	SH
15	泡雪	RUG	9,500円	ポリエステル100%	カット	13	15	SH
15	風花	RUG	13,500円	ナイロン100%	カット	27	30	SH
16	ムートン調	RUG	9,300円	ナイロン100%	カット	25	28	SH
16	ソフトツイスト	RUG	9,300円	原着ポリプロピレン100%	カット	25	28	SH
17	フロテックスシート	PGR	8,900円	ナイロン100%	植毛	2	4.3	SH
19	ファミタII	FR	5,500円	原着ポリプロピレン100%	ループ	4.5~3.5	8	SH

## 新旧対照表

新品番	旧品番	新品番	旧品番	新品番	旧品番	新品番	旧品番	新品番	旧品番	新品番	旧品番	新品番	旧品番	新品番	旧品番		
WLT-103	HE-52	RZR-102	RZ-51	ODR-101	OD-54	JWR-101	JW-51	ELR-108	EL-62	FHR-109	FH-58	CIR-101	CI-51	SYR-101	SY-51	PGR-106	PG-1608
WLT-104	HE-53	LCR-101	LC-52	ODR-102	OD-51	JWR-102	JW-52	ELR-109	EL-63	FHR-110	FH-56	CIR-102	CI-52	SYR-102	SY-52	PGR-107	PG-1611
WLT-107	VE-53	LCR-102	LC-54	UFR-101	UF-51	VTR-101	VT-51	ELR-111	EL-67	PTR-102	PT-52	CIR-103	CI-53	SYR-103	SY-53	FR-71	FR-61
WLT-108	VE-54	NAR-101	NA-55	UFR-102	UF-53	VTR-102	VT-53	HLR-101	HL-54	PTR-103	PT-51	CIR-104	CI-54	CHR-101	CH-51	FR-72	FR-62
AXS-103	BH-51	NAR-102	NA-52	OMR-101	OM-51	VTR-103	VT-52	FHR-101	FH-51	HDR-101	HD-51	CIR-105	CI-55	CHR-102	CH-52	FR-73	FR-63
AXS-104	ME-51	NAR-103	NA-53	AWR-101	AW-52	VTR-104	VT-55	FHR-102	FH-53	HDR-102	HD-52	CIR-106	CI-56	CHR-103	CH-53	FR-74	FR-64
AXS-105	ME-52	NAR-105	NA-56	TIR-102	TI-52	ELR-101	EL-51	FHR-103	FH-53	HDR-103	HD-53	MDR-101	MD-51	RUG-107	FC-81	FRM-71	FRM-51
AXS-106	MO-51	MCR-102	MC-55	RMR-101	RM-51	ELR-102	EL-55	FHR-104	FH-54	HDR-104	HD-54	MDR-102	MD-52	RUG-108	FC-82	FRM-72	FRM-52
TEC-103	NR-51	MCR-103	MC-54	RMR-102	RM-53	ELR-103	EL-56	FHR-105	FH-52	FYR-101	FY-51	MDR-103	MD-53	RUG-109	FC-91	FRM-81	FRM-61
TEC-105	MQ-52	MCR-104	MC-56	EZR-103	EZ-54	ELR-104	EL-53	FHR-106	FH-60	FYR-102	FY-52	MDR-104	MD-54	RUG-110	FC-92	FRM-82	FRM-62
TEC-106	GR-51	RCR-101	RC-51	ANR-101	AN-52	ELR-105	EL-59	FHR-107	FH-55	FYR-103	FY-53	MDR-105	MD-55	PGR-104	PG-1612		
RZR-101	RZ-55	RCR-102	RC-52	ANR-102	AN-54	ELR-106	EL-72	FHR-108	FH-57	FYR-104	FY-54	MDR-106	MD-56	PGR-105	PG-1607		



## 取扱い上のご注意

### ■ 選択・施工上のご注意

- 歩行マークに対する耐久性の目安です。用途に応じたカーベットをお選びください。特にピンヒールシューズはカーベットに大きな負荷をあたえますので、商品の選択には十分ご注意ください。
- 防ダニ、抗菌などの表示は加工処理の有無を示しています。カーベット、その他内装材だけでお部屋を完全に防ダニ、抗菌にはできません。お掃除や換気など、日常のメンテナンスに配慮してください。また、人体に影響の少ない薬剤を使用していますが、乳幼児が誤って口を含むことのないようご注意ください。
- 防虫、防ダニ、防カビ、抗菌、抗アレルギー、抗ウイルス、消臭等の試験数値は測定値であり保証値ではありません。
- ウールやアクリルなどに代表される紡績糸使いのカーベットは遊び毛が出ますが、これは品質上の欠陥ではありません。遊び毛の出ていくカーベットを望まれる場合はナイロンやポリプロピレンなどフィラメント糸を素材としたものやループパイルのカーベットをお選びください。
- サンプル帳の見本と製品の色が異なる場合がありますが、ご了承ください。写真と実際の商品では色や質感が異なります。実物サンプル等でお確かめください。
- 濃色のカーベットはチリやホコリが目立ちますのでご注意ください。
- 繊維製品は保管状態、配送状況の影響により、厚みやリビートなど表記と多少異なる場合があります。
- 下地から絶えず湿気の上昇がある場所では使用を避けてください。施工後に臭気が発生する恐れがあります。
- 梱包紙に記載されている品名、色番、ロット、数量をご確認していただき、サンプル帳の見本と照合の上、施工を開始してください。同一床面上は同ロットで仕上げてください(生産印が異なる商品をジョイントすると色違いになります)。サンインディゴ、サンオスカ―<sup>®</sup>Ⅲ、サントパーズⅡ、サンライム<sup>®</sup>Ⅱ等の後染め商品をジョイントする際は、色違いを防ぐ為に、ロールの端部分と中間部分は継がないでください。
- 天然素材であるウールは紫外線や酸素に触れることで、開封後すぐに若干の色変化を起こす、さらし現象と呼ばれる特性があります。これは品質上の欠陥ではありません。ジョイントする場合は、同一床面は同日中に仕上げ、数日にわたる場合はジョイント部分に覆いをかけるなどの対策を行ってください。
- フェルトグリッパー工法の場合はピン先をつぶしてください。けがの原因となります。
- 延伸工具で四方均等にテンションをかけて施工してください。延伸が不十分だと施工後にたわみが発生する可能性があります。
- ジョイントの場合は、パイル抜け防止の為、必ず接着剤で目止めを行ってください。
- **ボーイング現象について**  
カーベットは巾方向に若干の蛇行が見られます。製造中の中央部と端部への張力のかかり具合の差によって生じるもので、製法上の特性としてご理解ください。
- **遊び毛現象について**  
パイル組成表示が「ウール・アクリル・ポリエステル」の商品は紡績糸(短繊維を絡め捻り合わせた糸)を使用しており、その特性上、しばらくの間遊び毛が出ます。また、紡績糸使いのカーベットの日常メンテナンスは、掃除機の回転ブラシは使用せず、吸引を主体に行ってください。  
※特に「紡績糸使い」で「カットパイル」の商品はご注意ください。
- **くも現象について**  
カットパイルは使用中にパイルの方向が部分的に異なり、雲状のムラのように見える事があります。「くも」現象やシェーディング(日陰・明暗)と呼ばれるものであり、パイルが長く、濃い色合いのカーベットに起こりやすい現象です。これはカットパイルの性質であり、商品の欠陥ではありません。特にウールに代表される天然素材パイル商品はご注意ください。

### 機能性マーク一覧



日本防災協会の防火性能試験に合格したものです。泡雪、風花は非防災です。



パイルやラテックス等に帯電防止加工をしたカーベット、又は繊維自体に制電性能を有した素材を使ったカーベットです。



パイル糸を糸洗いすることにより、より鮮やかで深みのある色彩が得られます。



プリティッシュウールマーク  
英国羊毛を50%以上使用し、英国羊毛公社(BWMB)の品質基準に合格したカーベットです。



ソイルガード(Soil Guard)は、撥水・撥油処理がしてありますので、汚れをうけつけにくくなっています。



ソイルハイド(Soil Hide)は、繊維の異形断面構造が、光を反射、吸収、透過させ、汚れが目立ちにくくなっています。



抗菌試験 JIS Z 2801 結果に基づき抗菌活性値2.0以上をクリアした商品です。基布に抗菌加工を施しています。



抗菌試験JIS Z 2801 結果に基づき抗菌活性値2.0以上をクリアした商品です。ラテックスに抗菌剤を練り込めることで、抗菌効果が長く続く商品です。



安全性・持続性に優れた防ダニ加工を基布に施したカーベットです。  
※ファミタ<sup>®</sup>ループは不織布に防ダニ加工を施しています。



床暖房のフローリングの上にも貼り付け可能な商品です。

床暖房可



通行量の少ない場所に適しています。居間、寝室、子供部屋などの一般家庭用です。



通行量が中程度の場所に適しています。応接間、ホテルの客室・レストランなどに適しています。



通行量の多い場所に適しています。学校、病院、銀行、オフィスなどの業務用です。

重歩行

軽歩行

中歩行

重歩行

軽歩行

中歩行

重歩行

軽歩行

中歩行

重歩行

軽歩行

中歩行

重歩行

軽歩行

中歩行

重歩行

軽歩行

中歩行

重歩行

軽歩行

中歩行

重歩行

軽歩行

中歩行

重歩行

軽歩行

中歩行

重歩行

軽歩行

中歩行

重歩行

### ■ 保管上のご注意

- 運搬途中で折らないでください。折りジワが残ったり、施工後の「伸び」の原因となる可能性があります。
- カーベットは梱包を解かずに、平坦な場所に寝かせて保管し、上にものを積載しないでください。また雨水などによる水濡れを避けてください。変形、変質、変色、汚染、たわみやパイルのへたりなどの原因となります。

### ■ 使用上のご注意

- カーベットのたわみ、めくれ、ジョイントのほつれなどが生じた場合は、即座に補修してください。放置しておくると全体に影響が及び、美観を損なうほか、転倒事故を招く可能性があります。特に階段でのたわみなどは、つまづきによる転倒事故に繋がりがやすく注意が必要です。
- パイルがほつれた場合、ほつれの伝線を防ぐ為にハサミでカットしてください。
- 長時間直射日光の当たる場所では、パイルが褪色を帯びたり、褪色する可能性があります。必ずカーテン、ブラインドなどで日よけをしてください。
- タフテッドカーベットに使用している合成ゴム(ラテックス)やジュート(麻)は臭いを発生させる事がありますが、数日間十分な換気を行うことで解消されます。
- パイル素材には固有の臭いがあります。特に新しく施工した際は臭いが発生しやすいので換気を心掛けてください。
- オゾンを発生させる空気清浄機が使用される場所や窒素酸化ガスの影響を受けやすい場所等ではパイルが変色する場合があります。
- 木床など滑りやすい床面に置き敷きする場合は、すべり止めシート(別売)、すべり止めテープ(別売)などをご利用ください。
- 巻き癖が残っている場合がありますが、時間の経過と共に解消します。
- 結露水はパイルを変色させたり、カビを発生させる原因となります。こまめに換気するなど、結露を防ぐ工夫をしてください。
- 天然素材である麻やウールは、素材の性質上、色落ちする場合がありますのでご注意ください。
- ゴム製品や家具などの保護用ゴム材、塗料、防腐剤、防虫剤などによって、カーベットが汚染されて変褪色をまねく恐れがあります。
- 家具の脚やハイヒールなどの突起物による局部荷重はへこみ跡の原因となります。

### ■ メンテナンスについて

- 汚れに応じて水または中性洗剤を薄めたものでたたくように拭き取ってください。洗剤を使用した場合は、かたく絞ったタオルで水拭きしてください。
- 塩素系の洗剤や化学薬品を使用すると、パイルが変褪色する恐れがあります。
- 汚れが付着したらできるだけ早く除去してください。時間が経過するほど、除去しにくくなります。

#### カーベットの耐久性について(歩行マーク)

製品の素材・パイルの目付・耐摩耗性のデータなどから総合的に判断し、重歩行・中歩行・軽歩行の3段階にランク分けしています。(自社基準)



通行量の少ない場所に適しています。居間、寝室、子供部屋などの一般家庭用です。



通行量が中程度の場所に適しています。応接間、ホテルの客室・レストランなどに適しています。



通行量の多い場所に適しています。学校、病院、銀行、オフィスなどの業務用です。

重歩行

中歩行

軽歩行

# sangetsu

www.sangetsu.co.jp

## sangetsu design site

#### FLAGSHIP サンゲツ品川ショールーム

〒108-0075 東京都港区港南2-16-4  
品川グランドセントラルタワー 4F  
TEL.0570-055-134 FAX.03-5463-6744

#### サンゲツ名古屋ショールーム

〒451-8575 名古屋市中区幡下1-4-1  
TEL.0570-055-135 FAX.052-564-3229

#### サンゲツ大阪ショールーム

〒530-0001 大阪市北区梅田2-5-25  
ハービスOSAKA 4F  
TEL.0570-055-136 FAX.06-6347-9811

#### サンゲツ福岡ショールーム

〒812-0892 福岡市博多区東那珂1-11-11  
TEL.0570-055-137 FAX.092-441-9503



0570で始まる電話番号は、市内通話料金にてご利用いただけます。

## sangetsu design studio

#### サンゲツ仙台ショールーム

〒984-0031 仙台市若林区六丁目字南98-1  
TEL.022-287-3922 FAX.022-253-6806

#### サンゲツ金沢ショールーム

〒920-8205 石川県金沢市大友2-101  
TEL.076-238-1411 FAX.076-238-1412

#### サンゲツ広島ショールーム

〒730-0017 広島市中区鉄砲町7-18  
東芝フコク生命ビル 1F  
TEL.082-223-8115 FAX.082-223-8117

#### 北海道支社

〒064-0804 北海道札幌市中央区南四条西10-1004-2 SYOKUSANビル 3F  
TEL.011-251-3150 FAX.011-251-3151

#### 東北支社

〒984-0031 仙台市若林区六丁目字南98-1  
TEL.022-287-3765 FAX.022-287-2995

#### 北関東支社

〒330-0843 さいたま市大宮区吉敷町4-262-16 マルクュー大宮ビル 8F  
TEL.048-601-5500 FAX.048-711-2681

#### 東京支社

〒140-8611 東京都品川区東品川3-20-17  
TEL.03-3474-1181 FAX.03-3450-5038

#### 中部支社

〒451-8575 名古屋市中区幡下1-4-1  
TEL.052-564-3111 FAX.052-564-3191

#### 関西支社

〒660-0857 兵庫県尼崎市西向島町111-4  
TEL.06-6414-3311 FAX.06-6414-3312

#### 中国四国支社

〒730-0017 広島市中区鉄砲町7-18  
東芝フコク生命ビル 1F  
TEL.082-223-8110 FAX.082-223-8120

【東北支社】 北東北営業所／福島営業所 【北関東支社】 前橋営業所／宇都宮営業所／新潟営業所／水戸営業所／長野営業所

【東京支社】 東関東営業所／多摩営業所／横浜支店／厚木営業所 【中部支社】 岐阜営業所／岡崎営業所／北陸支店／静岡営業所

【関西支社】 京都営業所／神戸営業所／東大阪営業所／南大阪営業所 【中国四国支社】 岡山営業所／四国営業所

【九州支社】 北九州営業所／熊本営業所／南九州営業所

#### 株式会社 サンゲツ 沖縄

〒901-2225 沖縄県宜野湾市宇大謝名215  
レキオスクエア宇地泊 3F F号室  
TEL.098-897-8722 FAX.098-897-8724

#### sangetsu design studio

##### サンゲツ沖縄ショールーム

〒901-2225 沖縄県宜野湾市宇大謝名215  
レキオスクエア宇地泊 2F  
TEL.0570-055-138 FAX.098-890-3789

#### 見本帳について

- 現品見本や見本帳写真と製品が若干異なる場合がありますのでご了承ください。
- 掲載商品の価格及び仕様は、当見本帳発行時(2020年9月)のもので、経済変動、品質の改善により、やむを得ず価格及び仕様を変更させていただく場合があります。ご注文の際は、販売店あるいは弊社営業窓口にご確認いただきますようお願い申し上げます。
- 当見本帳に記載されている各種試験データは測定値であり、保証値ではありませんのでご了承ください。
- 当見本帳に掲載している商品及び写真等を許可なく複製、転載することを固くお断りいたします。
- 表示価格は標準材料価格であり、消費税は含まれておりません。

#### 見本帳の廃棄に関するお願い

不要となった見本帳につきましては、しかるべき資格を有する産業廃棄物処理業者に直接廃棄を委託していただきますようお願い申し上げます。

発行日／2020年9月

発行所／株式会社サンゲツ

有効期限／2023年9月

\*見本帳の有効期限は、都合により変更する場合がありますのでご了承ください。





sangetsu

**ROLL CARPET**  
CONTRACT & HOME