

eterew



Zambaiti Contract



eteren

Digital 3D wallcoverings & Wallpaper collection



Zambaiti Contract

ETEREA

Index

Indice

Zambaiti Contract

p. 04 -15

Zambaiti Contract

p. 4 to 7
p. 8 to 13
p. 14 to 15

Introducing a new concept;
Eterea;
Highlights.

p. 16 - 47

Metrogramma Milano

p. 16 to 21
p. 22 to 31
p. 32 to 41
p. 42 to 47

Metrogramma Milano;
Materia - Digital 3D wallcoverings & Wallpapers;
Tattoo - Digital 3D wallcoverings & Wallpapers;
Impressioni - Wallpapers.

p. 48 - 73

Caberlon Caroppi Italian Touch Architects

p. 48 to 53
p. 54 to 63
p. 64 to 73

Caberlon Caroppi Italian Touch Architects;
Inked - Digital 3D wallcoverings & Wallpapers;
Frames - Digital 3D wallcoverings & Wallpapers.

p. 74 - 99

AF517 Alfonso Femia Atelier(s)

p. 74 to 79
p. 80 to 89
p. 90 to 99

AF517 Alfonso Femia Atelier(s);
Lucifer - Digital 3D wallcoverings & Wallpapers;
Wings - Digital 3D wallcoverings & Wallpapers.

p. 100 - 135

Cibic Workshop

p. 100 to 105
p. 106 to 115
p. 116 to 125
p. 126 to 135

Cibic Workshop
Dots - Digital 3D wallcoverings & Wallpapers;
Clouds - Digital 3D wallcoverings & Wallpapers;
Arlecchino - Digital 3D wallcoverings & Wallpapers.

p. 136 - 175

Technical Features

p. 136 to 139
p. 140 to 151
p. 152 to 155
p. 156 to 177

Technical Features;
Digital 3D wallcoverings;
Wallpapers;
Dimensions & Color Options.

p. 178

Credits

ETEREA

Highlights

Punti Salienti

Zambaiti Contract

The new brand of Zambaiti Parati,
an Italian Company with over forty years
of experience and know-how.

ETEREA



Zambaiti Parati introduce il nuovo Brand, Zambaiti Contract.

Un nuovo capitolo che rappresenta la trasformazione verso il futuro nella già lungimirante storia dell' Azienda, che presenta la nuova divisione Contract, un'eccezionale progettualità che parla di design, innovazione e creatività in collaborazione con Studi di Architettura e Designer di fama internazionale.

Abbiamo dato vita ad un percorso progettuale e produttivo unico, che si differenzia da qualsiasi collezione attualmente sul mercato, con l'obiettivo di proporre ogni tema creativo, creato su misura e modulato per ogni supporto decorativo su superfici multiple.

Questo è stato possibile condividendo il nostro know-how con protagonisti che hanno saputo interpretare e dare forma alle proprie idee, selezionando al meglio decori e materie, conferendo una nuova dimensione ad ogni superficie. Eteera è il primo capitolo firmato dal nuovo brand Zambaiti Contract.

Zambaiti Parati introduces its new brand, Zambaiti Contract.

A new chapter in the history of a far-sighted company embodying its transformation towards the future, the new Contract division is an inventive project that speaks the language of design, innovation and creativity, developed in cooperation with internationally renowned architectural firms and Designers.

We have devised a unique design and manufacturing path, with the aim to develop the creative theme suggested on different substrates for application on different surfaces, so as to get a tailored and made-to-measure product.

This has been made possible by sharing our know-how with protagonists who have been able to interpret and give shape to their ideas, selecting the best decorations and materials, to give each surface a new dimension.

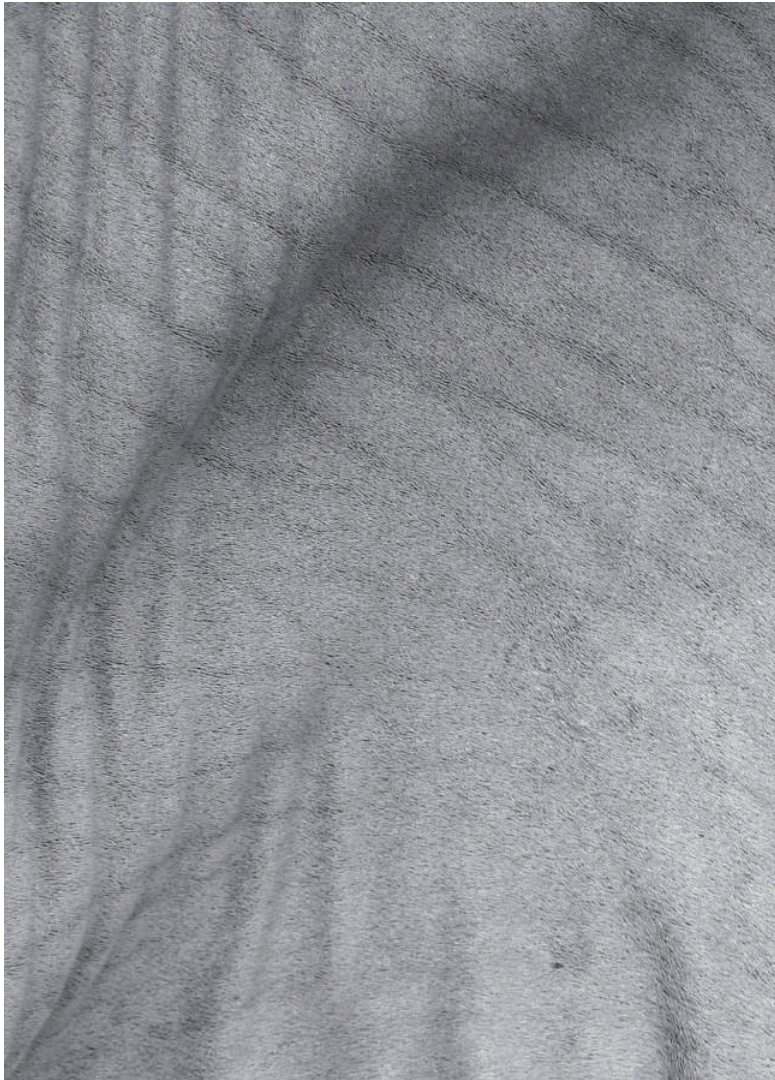
Eteera marks the debut of the Zambaiti Contract brand.

ETEREA

Eterea
Collection

Vision by experts:
innovation through a new
approach to traditional methods
and strong respect for materials.

ETEREA



Zambaiti Contract celebra il primo capitolo della nuova divisione, avvalendosi di alcune tra le firme più significative dell'architettura italiana, diventando esempio di come avanguardia creativa e capacità inventiva possano combinarsi con il sapore della sapienza artigianale e della tecnologia industriale più avanzata, per un connubio virtuoso rivolto sempre a garantire l'eccellenza del prodotto.

Gli studi di architettura Metrogramma Milano, Caberlon Caroppi Italian Touch Architects, AF517Alfonso Femia Atelier(s) e Cibic Workshop sono i protagonisti di "Eteera": la prima collezione della divisione Zambaiti Contract.

I quattro Studi di architettura, coordinati dalla direzione artistica dell'architetto Andrea Boschetti con team di Lucia Rota e Ana Lazovic in sinergia con Zambaiti creativeLAB, esplorano ed analizzano a scale diverse i codici e le dinamiche della Materia. Un viaggio estetico, tratto da una minuziosa ricerca rivolta ad enfatizzare trame naturali e a rivelarne un universo di forme, colori e dinamismi per trasformarle in grafismi ornamentali dal forte impatto visivo e decorativo.

Zambaiti Contract celebrates the first collection developed by its new division, born from the cooperation with some of the most significant signatures of Italian architecture, an example of how creative avant-garde and inventive ability can be combined with seasoned craftsmanship and advanced industrial technology, for a virtuous union always addressed to guarantee the excellence of the product.

The architecture studios Metrogramma Milano, Caberlon Caroppi Italian Touch Architects, AF517 Alfonso Femia Atelier (s) and Cibic Workshop are the protagonists of "Eteera": the first collection of the Zambaiti Contract division.

The four firms, under the artistic direction of architect Andrea Boschetti teaming up with Lucia Rota and Ana Lazovic in synergy with Zambaiti creativeLab, explore and analyze the codes and dynamics of Matter on different scales. An aesthetic journey that draws its origins from meticulous research, aimed at emphasizing natural textures and revealing a universe of shapes, colors and dynamisms to turn them into ornamental graphics with a strong visual and decorative impact.

ETEREA



Etorea Collection è una nuova opportunità nel mondo del contract. E' stata pensata per essere una collezione unica sia dal punto di vista stilistico che per l'assortimento di supporti di stampa impiegati. Ogni progetto grafico è disegnato dagli Studi di architettura in due declinazioni stilistiche con simboli interconnessi tra loro per due differenti tipologie di prodotto: pannelli a stampa digitale 3D e carta da parati goffrata. Questa importante scelta ha consentito di creare una produzione diversificata su supporti esclusivi ed originali. L'innovativa stampa digitale 3D enfatizza trame e disegni ed offre la possibilità di stampare ogni progetto grafico in ben quattro differenti supporti ignifughi, con caratteristiche estetiche e tattili differenti: Bio Ecopaper, un prodotto al 100% ecosostenibile per garantire una scelta più salubre per le nostre pareti; Mineral, ottenuto dal riciclo di polveri di mica con effetto pietra sia tattile che visivo; Tela Lurex, un supporto tessile evocativo di prestigiose tappezzerie; Velluto Tech, un supporto elegante e performante, studiato per evitare l'effetto contropelo. La stampa tradizionale, ottenuta da cilindri goffratori, sviluppata dal reparto di incisoria aziendale, si realizza invece su supporti in Pvc a rilievo con caratteristiche ignifughe e antibatteriche.

Etorea Collection is a new opportunity in the contract world, conceived to be unique both from a stylistic point of view and for the assortment of print substrates used. Each graphic project is proposed by the architectural firms in two graphic forms with interconnected symbols for two different printing substrates proposals: 3D Digital print murals and embossed wallpapers. This important choice has allowed us to create diversified products on exclusive and original supports. The innovative 3D digital print emphasizes textures and designs and offers the possibility of printing each graphic project on as many as four different fireproof substrates, with different aesthetic and tactile characteristics: Bio Ecopaper, a 100% eco-sustainable product to guarantee a healthier choice for our walls; Mineral, obtained by recycling mica powders with touch and visual stone effect; Tela Lurex, a substrate evoking luxury tapestries; Velluto Tech, a real velvet manufactured to avoid the counter-pile effect. Traditional printing, obtained from embossing cylinders, developed by the company engraving department, is instead carried out on PVC in-relief substrates with flame retardant and antibacterial characteristics.

ETEREA

Highlights

Punti Salienti

“La casa dei sogni è molto di più di uno spazio flessibile e dinamico. E’ un luogo sensibile, multisensoriale, capace di adattarsi sempre al tempo che viviamo, ma anche all’umore del momento in cui ci mettiamo in relazione con esso, compensandoci.

Eteera è stata pensata proprio come una collezione sempre sorprendente, mai scontata, capace di essere sfondo discreto, leggero, elegante, contemporaneo ma al tempo stesso architettonica, quindi caratterizzante. Eteera è qualcosa che non c’era e bisognava disegnare per chi il design lo concepisce come atto creativo e non come replica ornamentale.”

“The dream house is much more than a flexible and dynamic space. It is a sensitive, multisensory place, capable of always adapting to the time we live in, but also to the mood of the moment in which we come into relation with it to complete ourselves.

Eteera was conceived as an ever surprising collection, never to be taken for granted, capable of being discreet, light, elegant and contemporary and, at the same time, architectural and therefore distinctive. Eteera is something that didn’t exist and had to be crafted for those who conceive interior design as a creative act and not as an ornamental replica.”

Andrea Boschetti

Art director

ETEREA

Metrogramma Milano

Metrogramma

Milano

Metrogramma è un noto studio internazionale che spazia dall'urbanistica al design. Lo studio in forma di gruppo di lavoro e ricerca nasce in seno all'IUAV di Venezia nel 1996. Attualmente Metrogramma, oltre ad Andrea Boschetti, che continua ad essere l'architetto di riferimento dello studio nel ruolo di CEO e direttore artistico, è composto da giovani partner che guidano team flessibili di giovani e motivati architetti.

Nell'ambito dell'interior design, si segnalano, grazie al recente sodalizio professionale con la divisione contract londinese LLEngineering, leader mondiale nel mondo del lusso, la redazione di molti progetti in collaborazione con alcuni tra i più blasonati "brand" come Fendi Home, Bentley Home, Bugatti Home e molti altri ancora.

Nel settembre 2019 Metrogramma si aggiudica insieme a Stefano Boeri Architetti ed Inside Outside di Rotterdam il concorso internazionale per la ricostruzione del "Quadrante Val Polcevera - il cerchio rosso ed il Parco del Ponte" a Genova, territorio devastato dal crollo del Ponte Morandi del 14 agosto 2018.

Metrogramma is a well-known international architectural firm whose activities range from urban planning to design in broader sense. The Studio was born within the IUAV of Venice in 1996 in the form of a work and research group. Today Metrogramma, in addition to Andrea Boschetti, who continues to be the reference architect of the firm as CEO and artistic director, is composed by enthusiastic partners who lead flexible teams of young and talented architects. They have widened their experience in interior design thanks to the recent professional partnership with the London contract division of LLEngineering, a leading company in luxury living projects. Over the years they have teamed up with some of the most famous brands such as Fendi Home, Bentley Home, Bugatti Home and many others in several different ventures. In September 2019 Metrogramma, together with Stefano Boeri Architetti and the Rotterdam-based Studio Inside Outside, won the international competition "Quadrante Val Polcevera - the red circle and the Bridge Park" for the reconstruction of the area of the city of Genoa devastated by the collapse of the Morandi Bridge on 14 August 2018.



Andrea Boschetti

CEO Metrogramma Milano

Art Director

ETEREA



Man and Matter

Lo studio indaga le molteplici sfaccettature tra uomo e materia, interpretando all'interno della collezione il tema della terra e del tatuaggio.

L'etimologia del termine «materia» (che può essere ricondotto al termine latino «mater») lascia intuire come la materia possa essere considerata il fondamento costituente di tutti i corpi e tutte le cose.

I progetti grafici analizzano a scale diverse i codici e le dinamiche che caratterizzano questo termine fisico e si traducono in un' esplorazione mirata a rivelare l'universo di forme, colori e dinamismi spesso impercipienti all'occhio umano.

The Studio investigates the multiple facets of the connection between man and matter, focusing the collection on the interpretation of the themes of landscape patterns and tattoos. The word "matter" comes from the Latin term "mater" (mother) suggesting how matter can be considered the principal constituent of all bodies and all things. The graphic designs analyze in different scales the codes and dynamics that characterize this term and result in an exploration aimed at revealing the universe of shapes, colors and dynamisms often imperceptible to the human eye.

ETEREA

Metrogramma Milano

Materia

Digital 3D wallcoverings & Wallpapers

ETEREA





ETEREA



cod. Z42672 →

Pannello digitale: "Materia" / "Materia" Digital print mural
Informazioni Tecniche p.158 / Technical info p.158

Metrogramma Milano

ETEREA

Dettaglio Carta da parati / Wallpaper detail

cod. Z42605 ↓





Carta da parati: "Materia" / "Materia" Wallpaper
Informazioni Tecniche p.159 / Technical info p.159

ETEREA

cod. Z42601 ↓



Carta da parati: "Materia" / "Materia" Wallpaper
Informazioni Tecniche p.159 / Technical info p.159

cod. Z42602 ↓



Carta da parati: "Materia" / "Materia" Wallpaper
Informazioni Tecniche p.159 / Technical info p.159

cod. Z42603 ↓



Carta da parati: "Materia" / "Materia" Wallpaper
Informazioni Tecniche p.159 / Technical info p.159

cod. Z42604 ↓



Carta da parati: "Materia" / "Materia" Wallpaper
Informazioni Tecniche p.159 / Technical info p.159

ETEREA

Metrogramma Milano

Tattoo

Digital 3D wallcoverings & Wallpapers

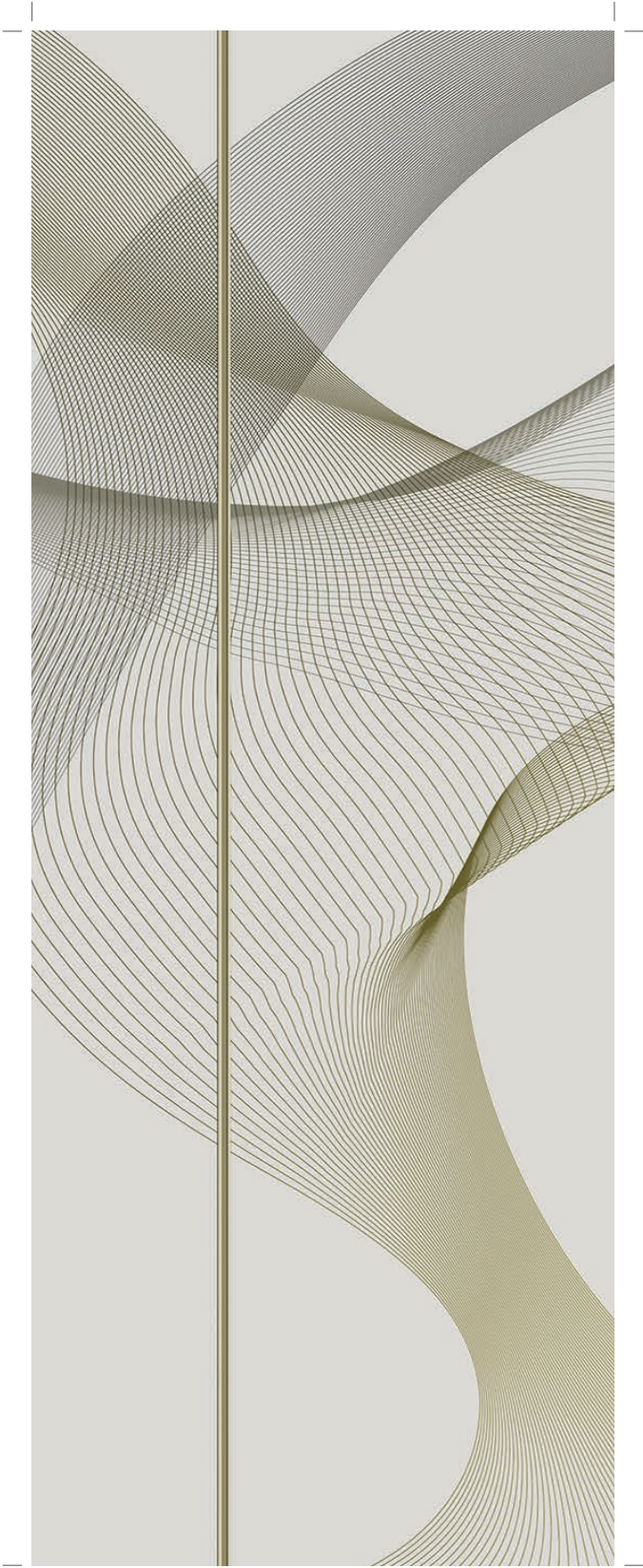


Pannello digitale: "Tattoo" / "Tattoo" Digital print mural
Informazioni Tecniche p.160 / Technical info p.160

cod. Z42673 ↑



ETEREA



cod. Z42673 →

Pannello digitale: "Tattoo" / "Tattoo" Digital print mural
Informazioni Tecniche p.160 / Technical info p.160

ETEREA

Dettaglio Carta da parati / Wallpaper detail

cod. Z42608 ↓





Carta da parati: "Tattoo" / "Tattoo" Wallpaper
Informazioni Tecniche p.161 / Technical info p.161

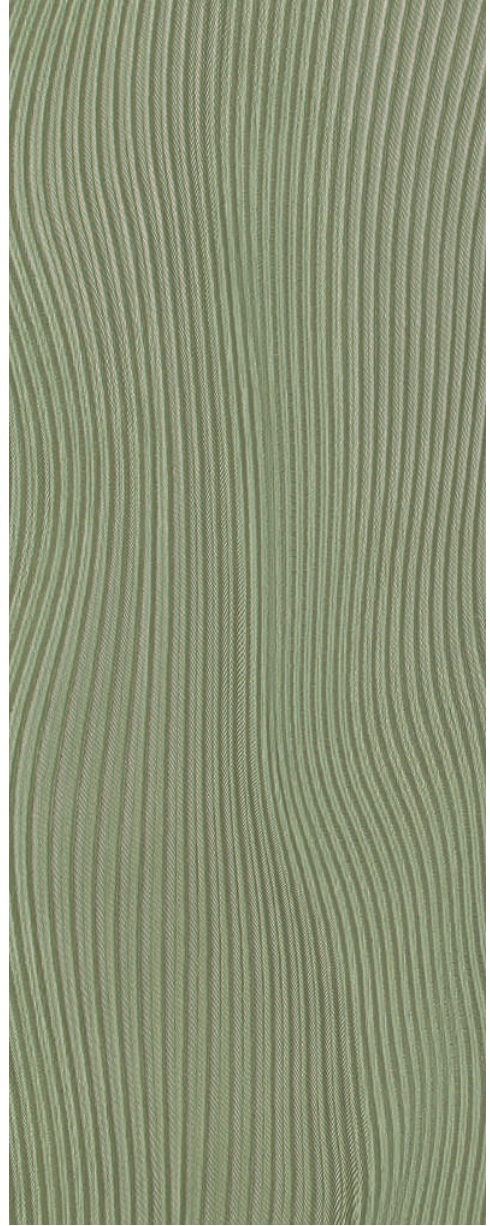
ETEREA

cod. Z42606 ↓



Carta da parati: "Tattoo" / "Tattoo" Wallpaper
Informazioni Tecniche p.161 / Technical info p.161

cod. Z42607 ↓



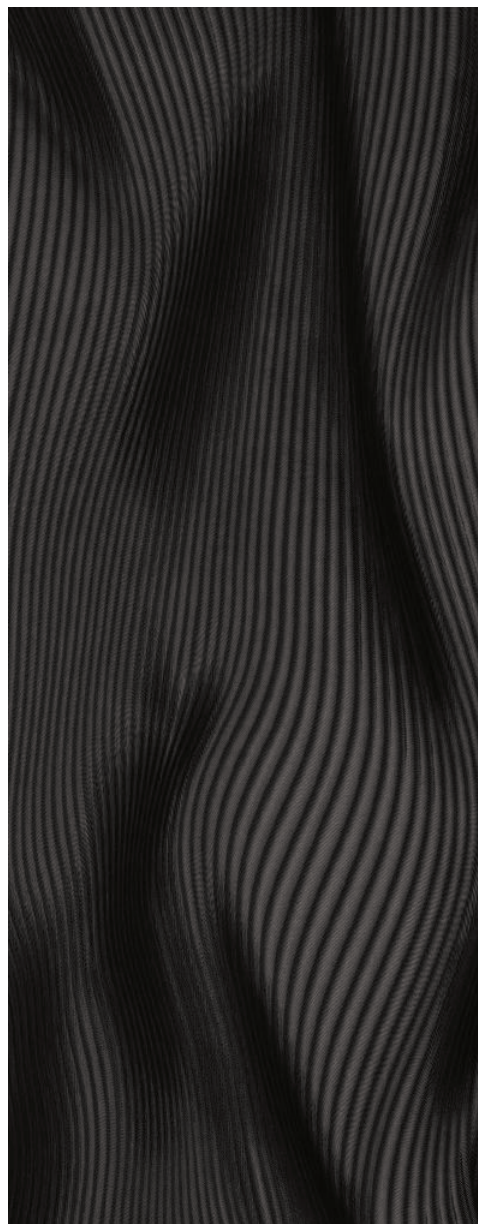
Carta da parati: "Tattoo" / "Tattoo" Wallpaper
Informazioni Tecniche p.161 / Technical info p.161

cod. Z42609 ↓



Carta da parati: "Tattoo" / "Tattoo" Wallpaper
Informazioni Tecniche p.161 / Technical info p.161

cod. Z42610 ↓



Carta da parati: "Tattoo" / "Tattoo" Wallpaper
Informazioni Tecniche p.161 / Technical info p.161

ETEREA

Metrogramma Milano

Impressioni
Wallpapers

ETEREA

Dettaglio Carta da Parati / Wallpaper detail

cod. Z42611 ↓

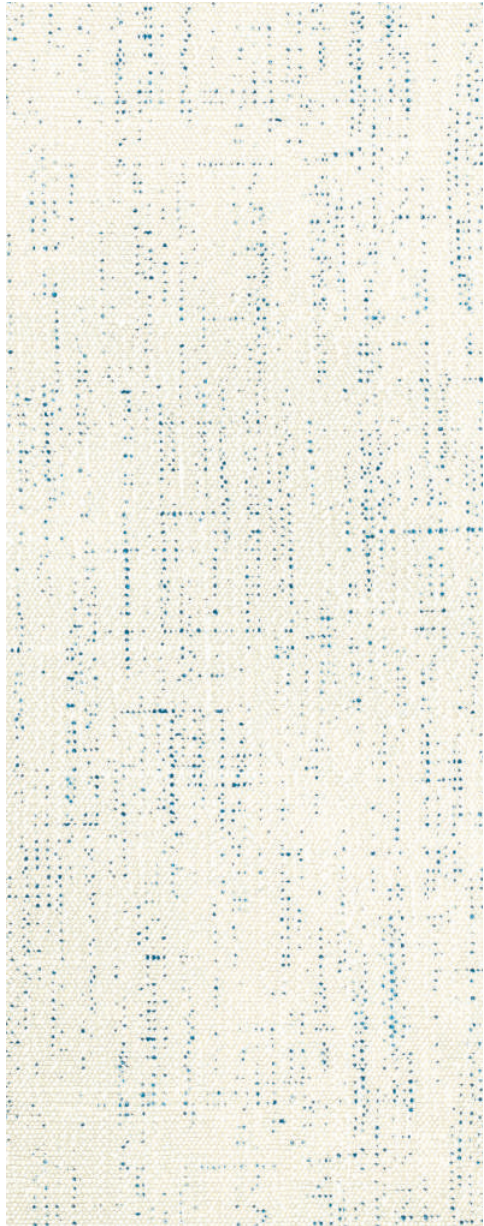




Carta da parati: "Impressioni"/ "Impressions" Wallpaper
Informazioni Tecniche p.162 / Technical info p.162

ETEREA

cod. Z42612 ↓



Carta da parati: "Impressioni" / "Impressions" Wallpaper
Informazioni Tecniche p.162 / Technical info p.162

cod. Z42613 ↓



Carta da parati: "Impressioni" / "Impressions" Wallpaper
Informazioni Tecniche p.162 / Technical info p.162

cod. Z42614 ↓



Carta da parati: "Impressioni" / "Impressions" Wallpaper
Informazioni Tecniche p.162 / Technical info p.162

cod. Z42615 ↓



Carta da parati: "Impressioni" / "Impressions" Wallpaper
Informazioni Tecniche p.162 / Technical info p.162

ETEREA

Caberlon Caroppi Italian Touch Architects

CaberlonCaroppi
Italian Touch Architects

Lo studio nasce a Milano nel 2004 e nel 2008 fonda la sede di Fermo, si spalma sul territorio per far proprie le diverse anime del design italiano e del Made in Italy. Nutre la propria identità eclettica e versatile affrontando sempre nuove sfide e pone al centro dei propri obiettivi la creazione di innovativi concept tailor made dedicati a tutte le categorie di hospitality: dal business hotel all'albergo storico, dai resort di lusso agli intimi boutique hotel.

La progettazione architettonica si lascia affascinare e contaminare dall'analisi attenta del luogo in cui i progetti sono immersi, dalle tradizioni locali, dalle esigenze della committenza. Il tutto per creare vere e proprie esperienze e non semplici luoghi di passaggio.

Alla professionalità progettuale si accosta un'attenzione maniacale per il dettaglio: le atmosfere, le luci, i materiali e i colori sono studiati minuziosamente.

In una perfetta sintesi tra dinamismo, professionalità e sartorialità, sin dalla sua fondazione lo studio CaberlonCaroppi porta l'eccellenza italiana nel mondo.

The firm was born in Milan in 2004 and in 2008 it founded the headquarters in Fermo, with the aim of expanding over the country to get in touch with the various souls of Italian design and Made in Italy. The Studio nourishes its eclectic and versatile identity by always facing new challenges and places at the center of its objectives the creation of innovative tailor-made concepts dedicated to all hospitality categories: from large business hotels to historic venues, from luxury resorts to cozy boutique hotels.

The deep knowledge of the context where each project is immersed mesmerizes and contaminates the architectural work with local traditions, to fulfil at best the needs of the client. All this to create actual experiences and not mere places of passage.

A painstaking attention to detail combines with the professionalism of the design: atmosphere, light, materials and colors are carefully studied. With a perfect synthesis of dynamism, expertise and tailoring, since its foundation Caberlon Caroppi has been bringing Italian excellence to the world.



Chiara Caberlon / Ermanno Caroppi

CEO Caberlon Caroppi Italian Touch Architects

ETEREA



Natural surfaces

Frammenti di natura vengono reinventati in nuove combinazioni ed incastonati in un intreccio geometrico, dando vita a un'immagine della natura inedita.

La parte per il tutto: una parete vegetale dove l'eterogeneità di trame declinate in tutte le sue essenze, dettagli e sfumature si compongono in un quadro armonioso e avvolgente.

Fragments of nature are reinvented in new combinations and set in a geometric weave, opening unprecedented views on the natural world. The part for the whole: a vegetable wall where the diverseness of textures declined in all their essences, details and nuances are composed in a harmonious and cocooning framework.

ETEREA

Caberlon Caroppi Italian Touch Architects

Inked

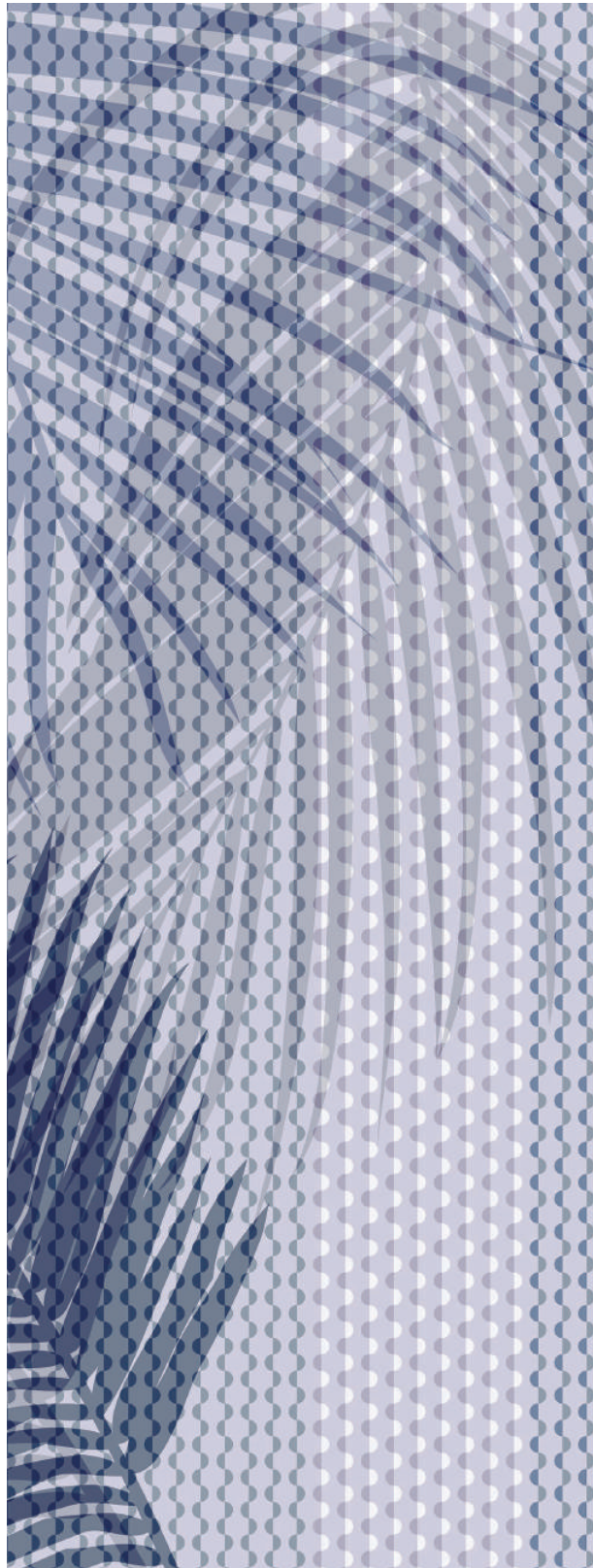
Digital 3D wallcoverings & Wallpapers

ETEREA





ETEREA



cod. Z42662 →

Pannello digitale: "Inked" / "Inked" Digital print mural
Informazioni Tecniche p.164 / Technical info p.164

Caberlon Caroppi Italian Touch Architects

Pannello digitale "Inked" / "Inked" Digital print mural
Informazioni tecniche p.164 / Technical info p.164

cod. Z42660 ↑

ETEREA

Dettaglio Carta da Parati / Wallpaper detail

cod. Z42617 ↓

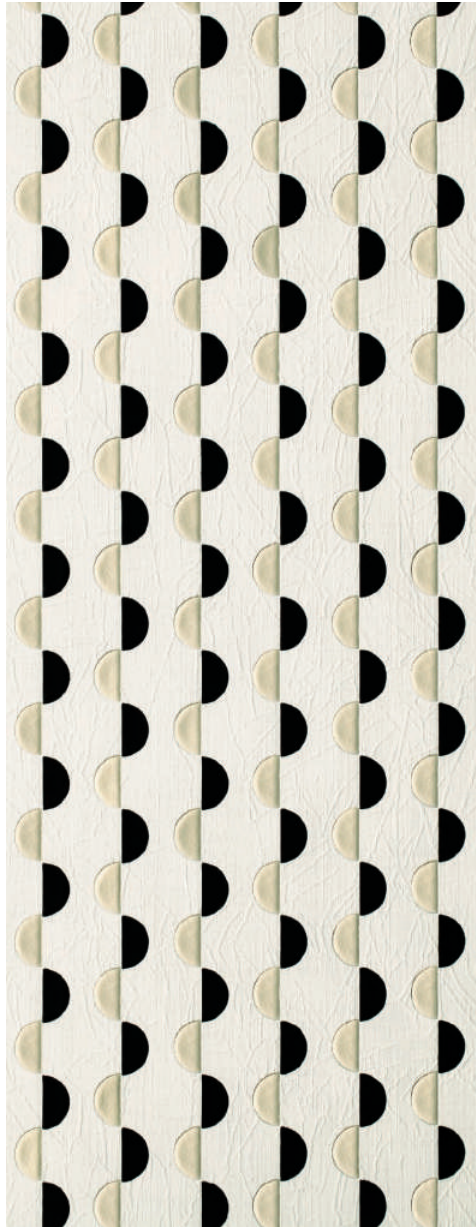




Carta da parati: "Inked" / "Inked" Wallpaper
Informazioni Tecniche p.165 / Technical info p.165

ETEREA

cod. Z42616 ↓



Carta da parati: "Inked" / "Inked" Wallpaper
Informazioni Tecniche p.165 / Technical info p.165

cod. Z42618 ↓



Carta da parati: "Inked" / "Inked" Wallpaper
Informazioni Tecniche p.165 / Technical info p.165

cod. Z42619 ↓



Carta da parati: "Inked" / "Inked" Wallpaper
Informazioni Tecniche p.165 / Technical info p.165

cod. Z42620 ↓



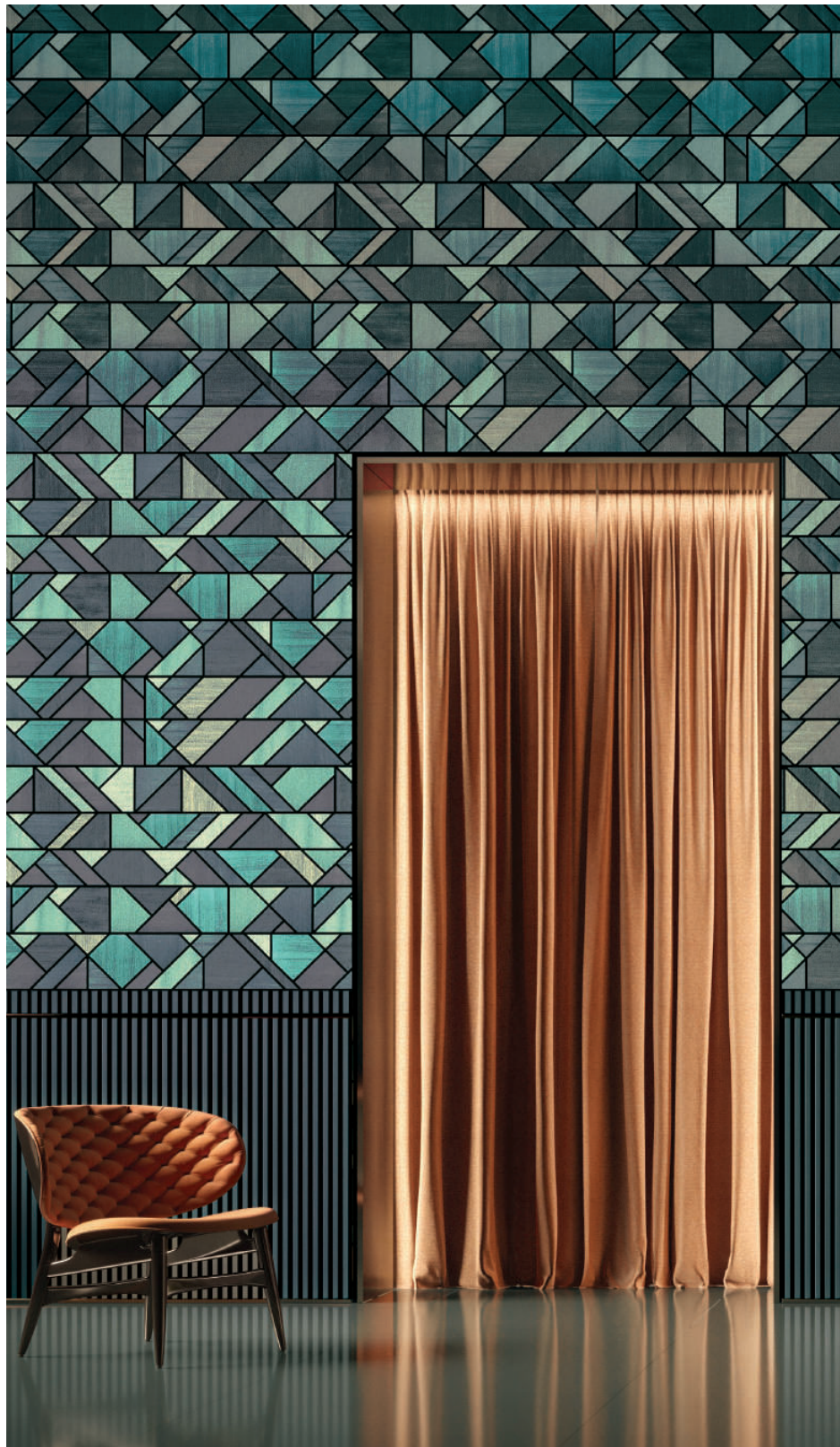
Carta da parati: "Inked" / "Inked" Wallpaper
Informazioni Tecniche p.165 / Technical info p.165

ETEREA

Caberlon Caroppi Italian Touch Architects

Frames

Digital 3D wallcoverings & Wallpapers



Pannello digitale: "Frames"/ "Frames" Digital print mural
Informazioni Tecniche p.166 / Technical info p.166

cod. Z42664 ↑

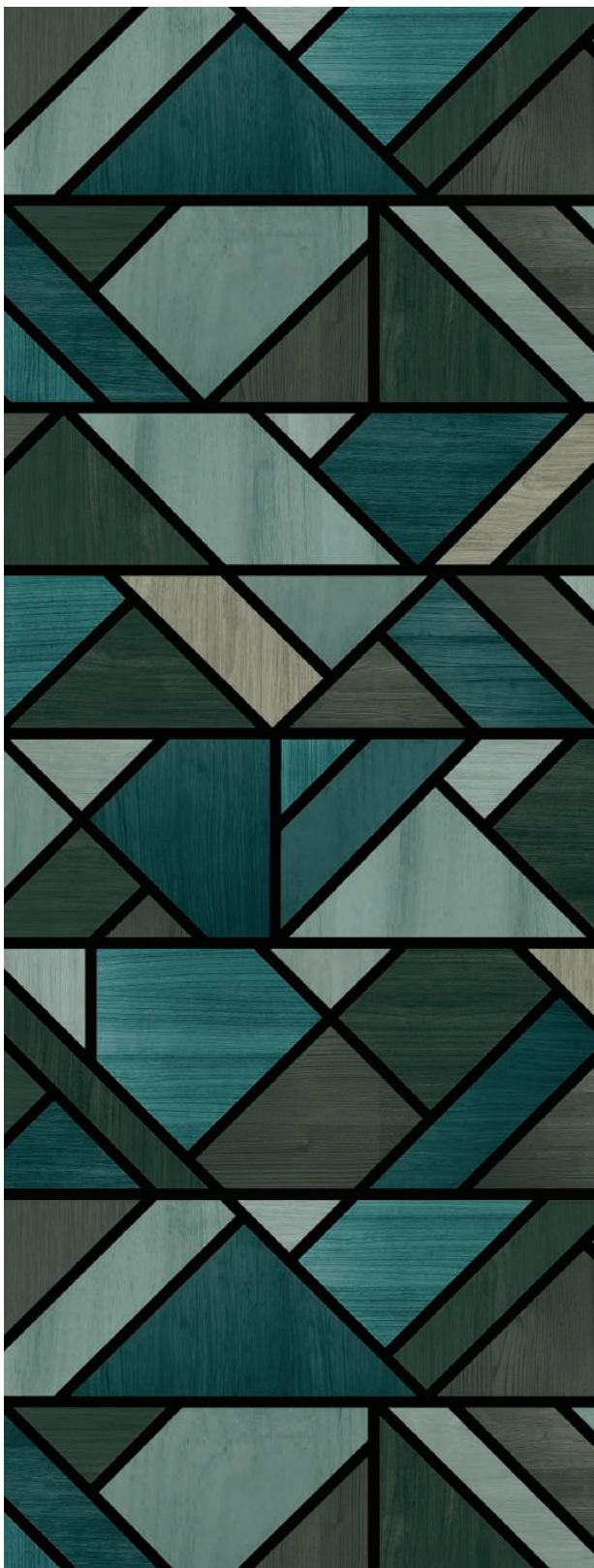




ETEREA

Pannello digitale: "Frames" / "Frames" Digital print mural
Informazioni Tecniche p.166 / Technical info p.166

cod. Z42663 ↑



cod. Z42664 →

Pannello digitale: "Frames" / "Frames" Digital print mural
Informazioni Tecniche p.166 / Technical info p.166

ETEREA

Dettaglio Carta da parati / Wallpaper detail

cod. Z42625 ↓





Carta da parati: "Frames" / "Frames" Wallpaper
Informazioni Tecniche p.167 / Technical info p.167

ETEREA

cod. Z42621 ↓



Carta da parati: "Frames" / "Frames" Wallpaper
Informazioni Tecniche p.167 / Technical info p.167

cod. Z42622 ↓



Carta da parati: "Frames" / "Frames" Wallpaper
Informazioni Tecniche p.167 / Technical info p.167

cod. Z42623 ↓



Carta da parati: "Frames" / "Frames" Wallpaper
Informazioni Tecniche p.167 / Technical info p.167

cod. Z42624 ↓



Carta da parati: "Frames" / "Frames" Wallpaper
Informazioni Tecniche p.167 / Technical info p.167

ETEREA

AF517 Alfonso Femia Atelier(s)

AF517

Alfonso Femia Atelier(s)

Alfonso Femia, nato a Taurianova, Reggio Calabria il 7 Dicembre del 1966. Laureato presso l'Università di Genova – Facoltà di Architettura nel 1992. Iscritto all'Ordine degli Architetti di Genova dal 1994, di Île-de-France dal 1995 e degli Architetti Svizzeri dal 2014. Alfonso Femia ha insegnato Progettazione Architettonica alla Kent State University di Firenze, alla Facoltà di Architettura di Ferrara e di Genova. Fondatore di 5+1 nel 1995 crea 5+1AA nel 2005 e 5+1AA Parigi nel 2007. Vince numerosi concorsi internazionali ed è pubblicato in riviste internazionali. Nel 2015 è ideatore e fondatore di 500x100 piattaforma video di comunicazione sul tema della città. Nel 2017 cura il numero monografico di IQD "Mediterranei Invisibili" avviando il percorso di ricerca e di riaffermazione della centralità del Mediterraneo nel pensiero contemporaneo. La sua ricerca sulla materia lo ha portato a collaborare con importanti aziende del design tra cui: tra cui Castaldi Lighting, iGuzzini, PoltronaFrau, Casalgrande, Padana, Martinelli Luce, Xilo1930, Staygreen.

Amante delle città-territorio, definisce nel tempo la materia principale del progetto e del fare architettura. L'uomo è tempo.

Alfonso Femia was born in Taurianova, Reggio Calabria, on 7th December 1966. He graduated from the University of Genoa - Faculty of Architecture in 1992. A member of the Order of Architects of Genoa since 1994, of Île-de-France since 1995 and of Swiss Architects since 2014, Alfonso Femia taught Architectural Design at the Kent State University of Florence, and at the Architecture Schools of Ferrara and Genoa Universities.

Founder of the firm 5 + 1 in 1995, he created 5 + 1AA in 2005 and 5 + 1AA Parigi in 2007. He won several worldwide competitions and his works have appeared in many international magazines. In 2015 he was the creator and founder of the 500x100 video platform, centered on the theme of the city. In 2017 he edited the monographic issue of IQD "Invisible Mediterraneans", researching and reaffirming the centrality of the Mediterranean in contemporary thought. His research on matter led him to collaborate with important design companies including Castaldi Lighting, iGuzzini, PoltronaFrau, Casalgrande, Padana, Martinelli Luce, Xilo1930, Staygreen.

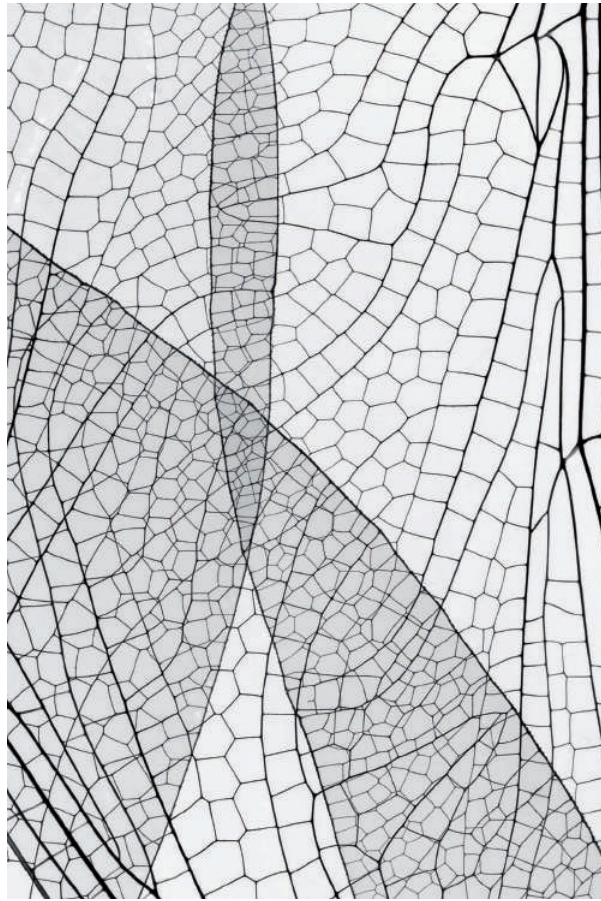
A lover of city-territories, he defines Time as the main subject of design and architecture. Man is time.

AF517 Alfonso Femia Atelier(s)



Alfonso Femia

CEO AF517 Alfonso Femia Atelier(s)



Flying with wings

Strati tridimensionali iridescenti che subito ci immergono in trame, geometrie, sequenze e che poco a poco ci permettono di comprendere che la struttura apparentemente aleatoria è una delle geometrie costruttive più sofisticate dell'aeronautica della natura: sono ali, non ali qualsiasi, ali di una libellula, ali di più libellule. Ci fanno ricordare che occorre avere le ali per volare, ma che si può volare anche con l'immaginazione grazie alla percezione delle stesse ali. Trame che diventano filigrana, filigrana che diventa tessuto, tessuto che avvolge gli spazi creando e costruendo mondi diversi.

Iridescent three-dimensional layers immerse us in textures, patterns and sequences which gradually allow us to understand that an apparently random structure is instead one of the most sophisticated constructive geometries of nature's air force: wings, particular wings, the wings of a dragonfly, the wings of multiple dragonflies. They remind us that you need wings to fly, but you can also fly with your imagination thanks to the perception of the same wings. Textures that become filigree, filigree that becomes fabric, fabric that wraps spaces shaping and building different worlds.

ETEREA

AF517 Alfonso Femia Atelier(s)

Lucifer

Digital 3D wallcoverings & Wallpapers

ETEREA







cod. Z42668 →

Pannello digitale: "Lucifer" / "Lucifer" Digital print mural
Informazioni Tecniche p.168 / Technical info p.168

AF517 Alfonso Femia Atelier(s)

Pannello digitale: "Lucifer" / "Lucifer" Digital print mural
Informazioni Tecniche p.168 / Technical info p.168

cod. Z42669 ↑

ETEREA

Dettaglio Carta da parati / Wallpaper detail

cod. Z42627 ↓





ETEREA

cod. Z42626 ↓



Carta da parati: "Lucifer" / "Lucifer" Wallpaper
Informazioni Tecniche p.169 / Technical info p.169

cod. Z42628 ↓



Carta da parati: "Lucifer" / "Lucifer" Wallpaper
Informazioni Tecniche p.169 / Technical info p.169

cod. Z42629 ↓



Carta da parati: "Lucifer" / "Lucifer" Wallpaper
Informazioni Tecniche p.169 / Technical info p.169

cod. Z42630 ↓



Carta da parati: "Lucifer" / "Lucifer" Wallpaper
Informazioni Tecniche p.169 / Technical info p.169

ETEREA

AF517 Alfonso Femia Atelier(s)

Wings

Digital 3D wallcoverings & Wallpapers



Pannello digitale: "Wings"/ "Wings" Digital print mural
Informazioni Tecniche p.170 / Technical info p.170

cod. Z42667 ↑





ETEREA



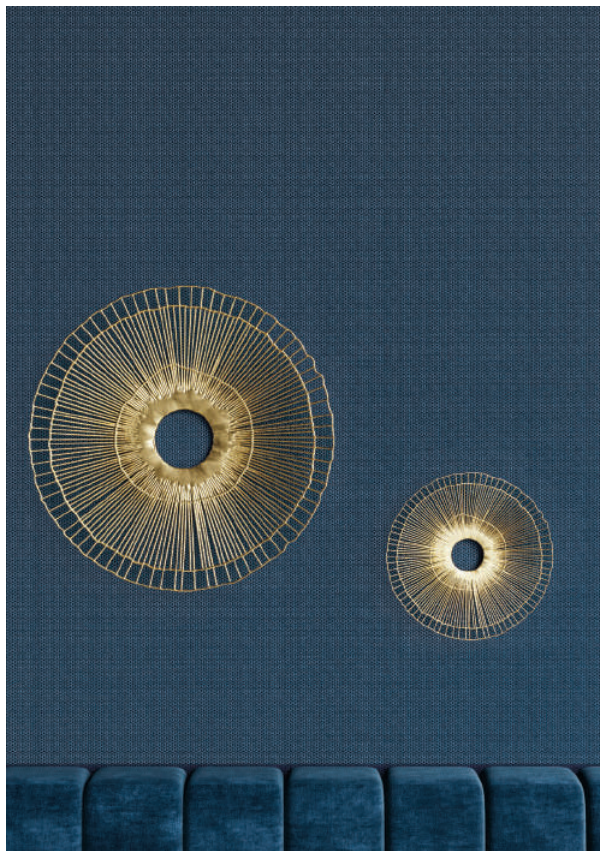
cod. Z42666 →

Pannello digitale: "Wings" / "Wings" Digital print mural
Informazioni Tecniche p.170 / Technical info p.170

ETEREA

Dettaglio Carta da parati / Wallpaper detail

cod. Z42635 ↓





Carta da parati: "Wings"/ "Wings" Wallpaper
Informazioni Tecniche p.171 / Technical info p.171

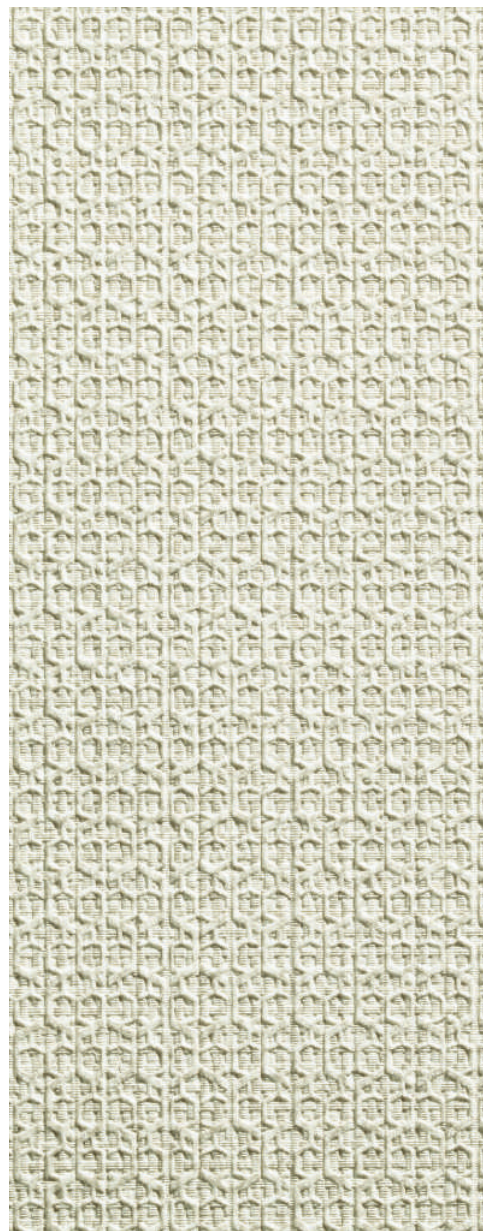
ETEREA

cod. Z42631 ↓



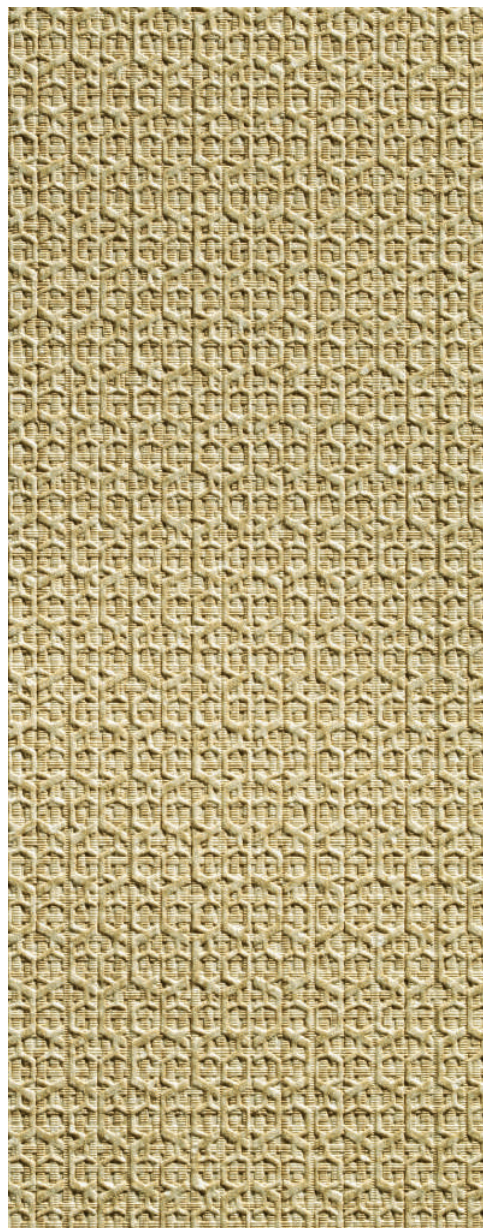
Carta da parati: "Wings" / "Wings" Wallpaper
Informazioni Tecniche p.171 / Technical info p.171

cod. Z42632 ↓



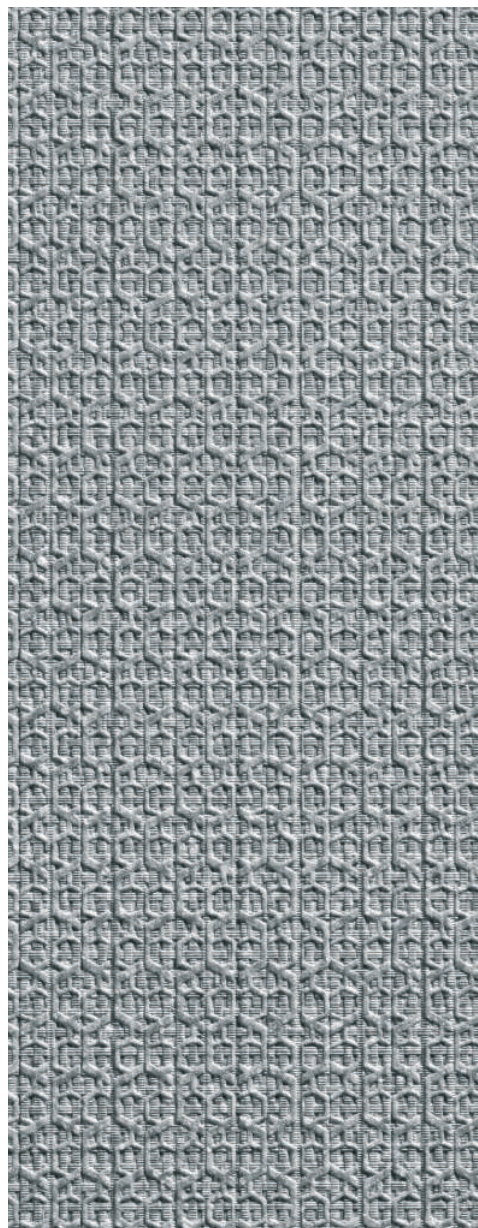
Carta da parati: "Wings" / "Wings" Wallpaper
Informazioni Tecniche p.171 / Technical info p.171

cod. Z42633 ↓



Carta da parati: "Wings"/ "Wings" Wallpaper
Informazioni Tecniche p.171 / Technical info p.171

cod. Z42634 ↓



Carta da parati: "Wings"/ "Wings" Wallpaper
Informazioni Tecniche p.171 / Technical info p.171

ETEREA

Cibic Workshop

Cibic
Workshop

Aldo Cibic inizia la sua attività a Milano alla fine degli anni settanta. Opera in molte parti del mondo: la sua è una realtà composita che per scelta e vocazione si occupa di progetti di diversa natura spaziando dall'architettura agli interni, al design e al multimedia. Lo studio è composto da un gruppo di architetti, interior designer, grafici, industrial designer e da un fitto network di collaboratori esterni di estrazione culturale e professionale diversa. Il risultato è un ambiente di scambio intenso di stimoli ed energie, che mira alla realizzazione di progetti solidi e innovativi. Svolge inoltre attività di insegnamento presso il Politecnico di Milano e presso l'Istituto Universitario di Architettura di Venezia.

E' Professore di chiara fama alla Tongji University di Shanghai. Nel 2004 viene invitato da Kurt W. Foster a presentare il progetto "Microrealities" alla IX Biennale di Venezia intitolata Metamorph e nel 2010 gira nuovamente tra gli invitati dal direttore Kazuyo Sejima alla XII Biennale di Venezia dal titolo "People Meet in Architecture" con il progetto "Rethinking Happiness".

Aldo Cibic starts his business in Milan in the late Seventies. He works now in many parts of the world: his is a composite reality that by choice and vocation deals with projects of different nature ranging from building to interiors, to design and multimedia. The Studio is composed of a group of architects, interior designers, graphic designers, industrial designers and a dense network of external collaborators with different cultural and professional backgrounds. The result is an intense exchange of stimuli and energies, leading to concrete and innovative projects. He also teaches at the Politecnico di Milano and at the University Institute of Architecture in Venice.

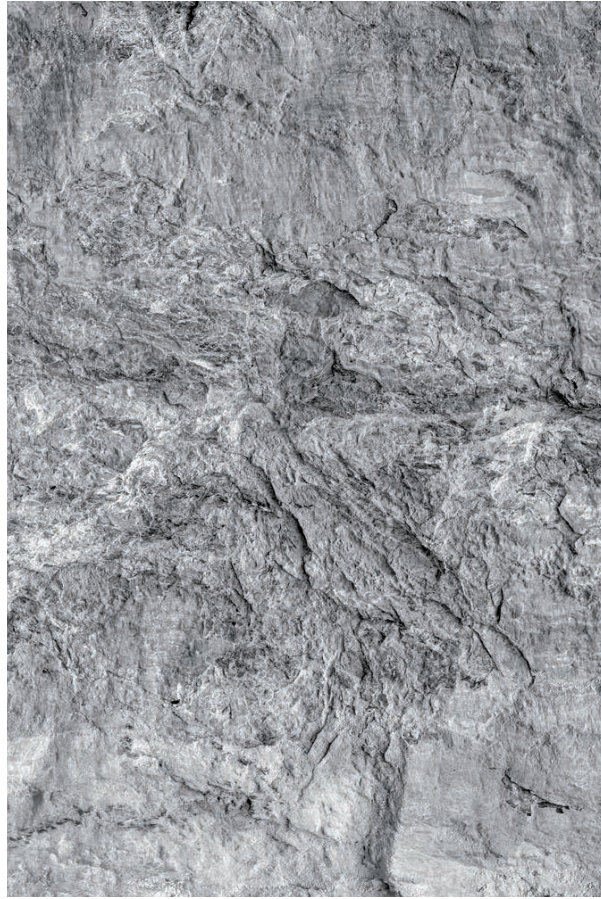
He is visiting professor at Tongji University in Shanghai. In 2004 he was invited by Kurt W. Foster to present the "Microrealities" project at the IX Venice Biennale entitled Metamorph. In 2010 his project "Rethinking Happiness" is selected by director Kazuyo Sejima for the XII Venice Biennale entitled "People Meet in Architecture".



Aldo Cibic

CEO Cibic Workshop

ETEREA



Minerals

La collezione Wallnets si ispira all'idea di creare sulle pareti una sorta di doppia pelle, una trasparenza realizzata da pattern, il più delle volte simili a reti regolari, dietro le quali c'è un fondo. L'irregolarità e la non precisione dei disegni geometrici genera una vibrazione e dà profondità: questo effetto viene maggiormente evidenziato quando la rete è di fatto un rilievo.

Si tratta di una collezione che ha come comune denominatore un approccio materico al mondo dei rivestimenti.

The Wallnets collection was inspired by the idea of creating a sort of double skin on the wall, a transparency made of patterns, most of the time similar to regular nets, behind which there is a background. The irregularity and incongruity of the geometric designs generates a vibration and gives depth: this effect is most evident when the network is actually in relief.

The underlying feature of the collection is a material approach to the world of wallcoverings.

ETEREA

Cibic Workshop

Dots

Digital 3D wallcoverings & Wallpapers





ETEREA



cod. Z42681 →

Pannello digitale: "Dots"/ "Dots" Digital print mural
Informazioni Tecniche p.172 / Technical info p.172

Cibic Workshop

Pannello digitale: "Dots" / "Dots" Digital print mural
Informazioni Tecniche p.172 / Technical info p.172

cod. Z42680 ↑

ETEREA

Dettaglio Carta da parati / Wallpaper detail

cod. Z42639 ↓





Carta da parati: "Dots" / "Dots" Wallpaper
Informazioni Tecniche p.173 / Technical info p.173

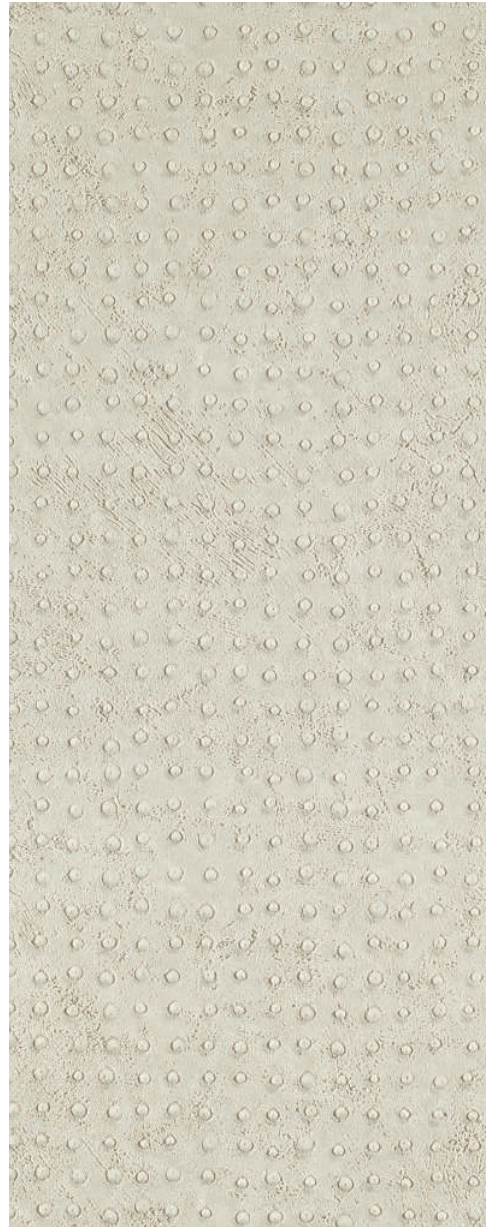
ETEREA

cod. Z42636 ↓



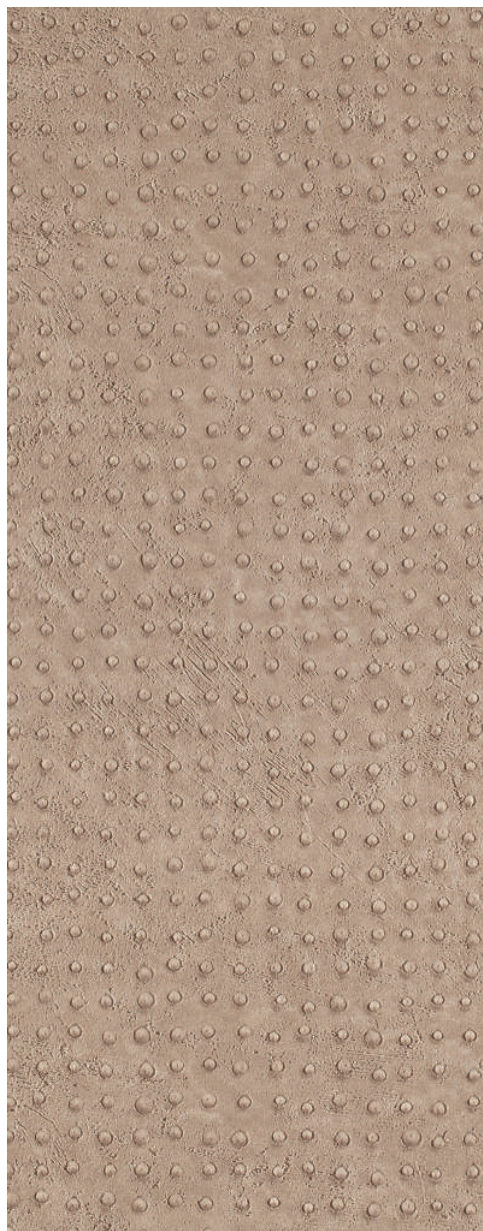
Carta da parati: "Dots"/ "Dots" Wallpaper
Informazioni Tecniche p.173 / Technical info p.173

cod. Z42637 ↓



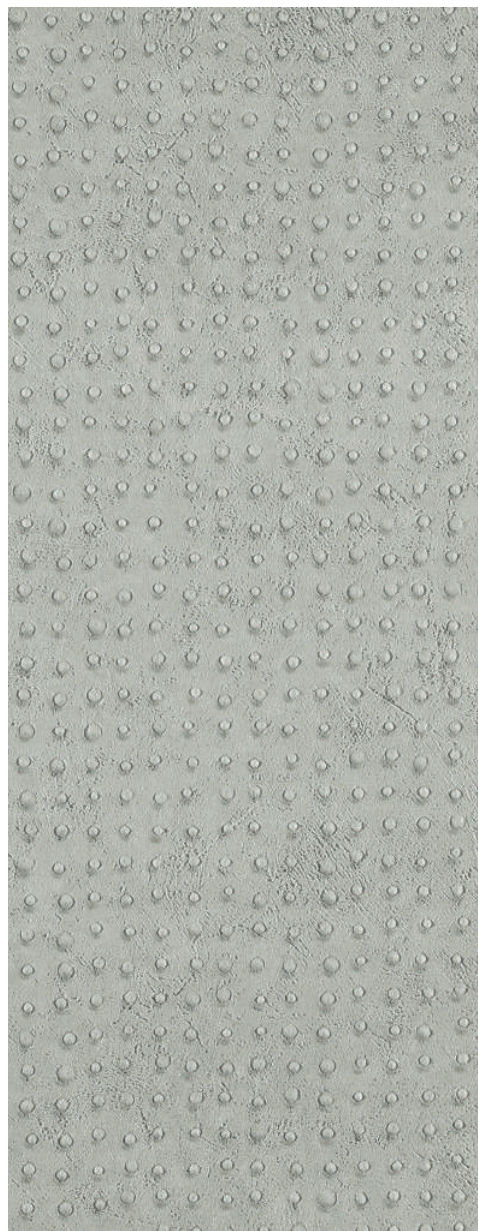
Carta da parati: "Dots"/ "Dots" Wallpaper
Informazioni Tecniche p.173 / Technical info p.173

cod. Z42638 ↓



Carta da parati: "Dots" / "Dots" Wallpaper
Informazioni Tecniche p.173 / Technical info p.173

cod. Z42640 ↓



Carta da parati: "Dots" / "Dots" Wallpaper
Informazioni Tecniche p.173 / Technical info p.173

ETEREA

Cibic Workshop

Clouds

Digital 3D wallcoverings & Wallpapers



Pannello digitale: "Clouds" / "Clouds" Digital print mural
Informazioni Tecniche p.174 / Technical info p.174

cod. Z42679 ↑



ETEREA



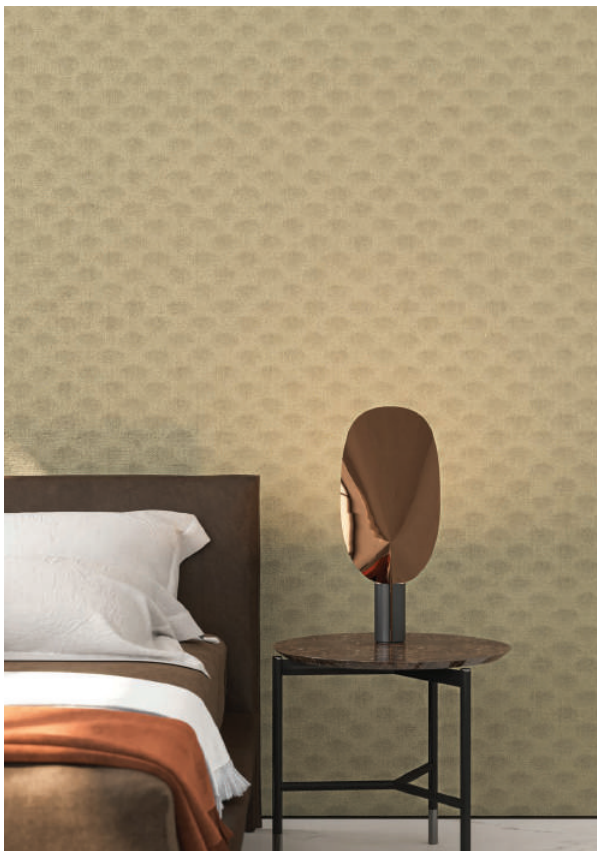
cod. Z42679 →

Pannello digitale: "Clouds" / "Clouds" Digital print mural
Informazioni Tecniche p.174 / Technical info p.174

ETEREA

Dettaglio Carta da parati / Wallpaper detail

cod. Z42643 ↓





Carta da parati: "Clouds" / "Clouds" Wallpaper
Informazioni Tecniche p.175 / Technical info p.175

ETEREA

cod. Z42641 ↓



Carta da parati: "Clouds" / "Clouds" Wallpaper
Informazioni Tecniche p.175 / Technical info p.175

cod. Z42642 ↓



Carta da parati: "Clouds" / "Clouds" Wallpaper
Informazioni Tecniche p.175 / Technical info p.175

cod. Z42644 ↓



Carta da parati: "Clouds" / "Clouds" Wallpaper
Informazioni Tecniche p.175 / Technical info p.175

cod. Z42645 ↓



Carta da parati: "Clouds" / "Clouds" Wallpaper
Informazioni Tecniche p.175 / Technical info p.175

ETEREA

Cibic Workshop

Arlecchino

Digital 3D wallcoverings & Wallpapers





ETEREA



cod. Z42677 →

Pannello digitale: "Arlecchino" / "Arlecchino" Digital print mural
Informazioni Tecniche p.176 / Technical info p.176

Cibic Workshop

Pannello digitale: "Arlecchino" / "Arlecchino" Digital print mural
Informazioni Tecniche p. 176 / Technical info p. 176

cod. Z42675 ↑

ETEREA

Dettaglio Carta da parati / Wallpaper detail

cod. Z42650 ↓





Carta da parati: "Arlecchino" / "Arlecchino" Wallpaper
Informazioni Tecniche p.177 / Technical info p.177

cod. Z42646 ↓



Carta da parati: "Arlecchino" / "Arlecchino" Wallpaper
Informazioni Tecniche p.177 / Technical info p.177

cod. Z42647 ↓



Carta da parati: "Arlecchino" / "Arlecchino" Wallpaper
Informazioni Tecniche p.177 / Technical info p.177

cod. Z42648 ↓



Carta da parati: "Arlecchino" / "Arlecchino" Wallpaper
Informazioni Tecniche p.177 / Technical info p.177

cod. Z42649 ↓



Carta da parati: "Arlecchino" / "Arlecchino" Wallpaper
Informazioni Tecniche p.177 / Technical info p.177

Technical Features

Caratteristiche Tecniche

Technical Features

A selection
of decorative substrates
customized for each Project.

ETEREA



Zambaiti Contract propone una collezione studiata per un assortimento di supporti decorativi multipli, frutto di una grande ricerca, che permettono di evolvere ogni tema grafico con declinazioni estetiche raffinate, utili a soddisfare l'evoluzione del mercato internazionale.

Questa filosofia determina ambienti nuovi, che si trasformano a seconda del grado di decorazione delle superfici. L'ispirazione deriva da un processo di ricerca continuo, di contaminazione tra ambienti, stili e pensieri.

La collezione è stata sviluppata con aspetti tecnici ricchi di novità, sensibili al tema dell'ecosostenibilità come la scelta di supporti riciclabili, oppure ottenuti da scarti di nobili polveri minerali o ancora sfruttando la combinazione di filati per realizzare effetti tessili.

Un altro aspetto importantissimo è l'introduzione della stampa 3D, per rendere ancor più evocativa la grafica proposta, con effetti tattili e visivi unici.

Zambaiti Contract offers a collection designed for an assortment of multiple decorative substrates. It is the result of an extensive research that allows each graphic theme to evolve in refined aesthetic variations and capture the evolution of the international market.

This philosophy determines new settings, transformed in accordance with the degree of decoration of the surfaces. The inspiration comes from a continuous research process, relying on intermingling environments, styles and thoughts.

The collection was developed with innovative technical solutions and devoting extreme attention to the theme of eco-sustainability through the choice of recyclable substrates, or obtained from scraps of noble mineral powders or using a combination of yarns to create upholstery effects.

Another very important aspect is the introduction of 3D printing, to make the proposed graphics even more evocative, with unique tactile and visual effects.

ETEREA

Technical Features

Digital 3D Wallcoverings

Wallcoverings that tell a story

ETEREA

Sample substrates

Campioni dei supporti di stampa

Technical Features

Product code: Z42660 - A1A BIO ECOPAPER



Product code: Z42660 - A1B TELA LUREX



Campione del supporto BIO ECOPAPER
BIO ECOPAPER *backing*

Campione del supporto TELA LUREX
TELA LUREX *backing*

Product code: Z42660 - A1C MINERAL



Product code: Z42660 A1D - VELLUTO TECH



Campione del supporto MINERAL
MINERAL *backing*

Campione del supporto VELLUTO TECH
VELLUTO TECH *backing*

Description

Bio Ecopaper è realizzata con uno speciale composto polimero ecologico che non contiene componenti dannosi di alcun tipo. Il supporto su cui avviene l'ecospalmatura è realizzato riciclando polveri di cellulosa, provenienti da scarti di legno e carta rigenerata. Questo processo di lavorazione consente di ottenere un prodotto più salutare per l'ambiente e per le nostre pareti.

The Bio Ecopaper is made with a special ecological polymer compound that does not contain harmful components of any kind. The support on which the eco-coating is applied is made by recycling cellulose powders, coming from wood waste and regenerated paper. This manufacturing process allows to obtain a healthier product for the environment and for our walls.

Specifcs

Natura dei componenti <i>Nature of components</i>	Polvere di cellulosa, proveniente da scarti di legno e carta riciclata. <i>Cellulose powder from wood waste and recycled paper.</i>
Aspetto <i>Appearance</i>	Delicato e materico, enfatizza la tridimensionalità della stampa. <i>Delicate and lightly textured, it emphasizes the three-dimensionality of the print.</i>
Tipologia di stampa eseguita <i>Type of print</i>	Stampa digitale 3D. <i>3D digital printing.</i>
Descrizione d'uso <i>Recommended use</i>	Interni: residenziale, uffici e contract. <i>Indoor: residential, offices and contract.</i>
Peso totale approssimativo <i>Total Weight</i>	230 g/mq. <i>230 g/mq.</i>
Dimensioni telo <i>Panel size</i>	L 70 cm x H 300 cm. <i>W 70 cm x L 300 cm.</i>



Easy to apply



Breathable



Absence of migration into the environment



3D print surfaces



Good light fastness

Certifications

Standard Test <i>Standard Test</i>	DIN EN 235, RAL-GZ 479. DIN EN 235, RAL-GZ 479.
Reazione al fuoco <i>Reaction to fire</i>	DIN EN 13501-1, Ecofire GG77, B-s1-d0. DIN EN 13501-1, Ecofire GG77, B-s1-d0.
Migrazione aria interna e odore <i>Migration into the environment</i>	EN ISO 16000, VDA 270 C1, AgBB/DIBt e Classe A+. EN ISO 16000, VDA 270 C1, AgBB/DIBt and Class A+.



Certificato
Comunità Europea



Emissioni nell'aria
interna



UL
Green Guard



Absence of
Phthalates



100%



Green Production



100% Recyclable
material




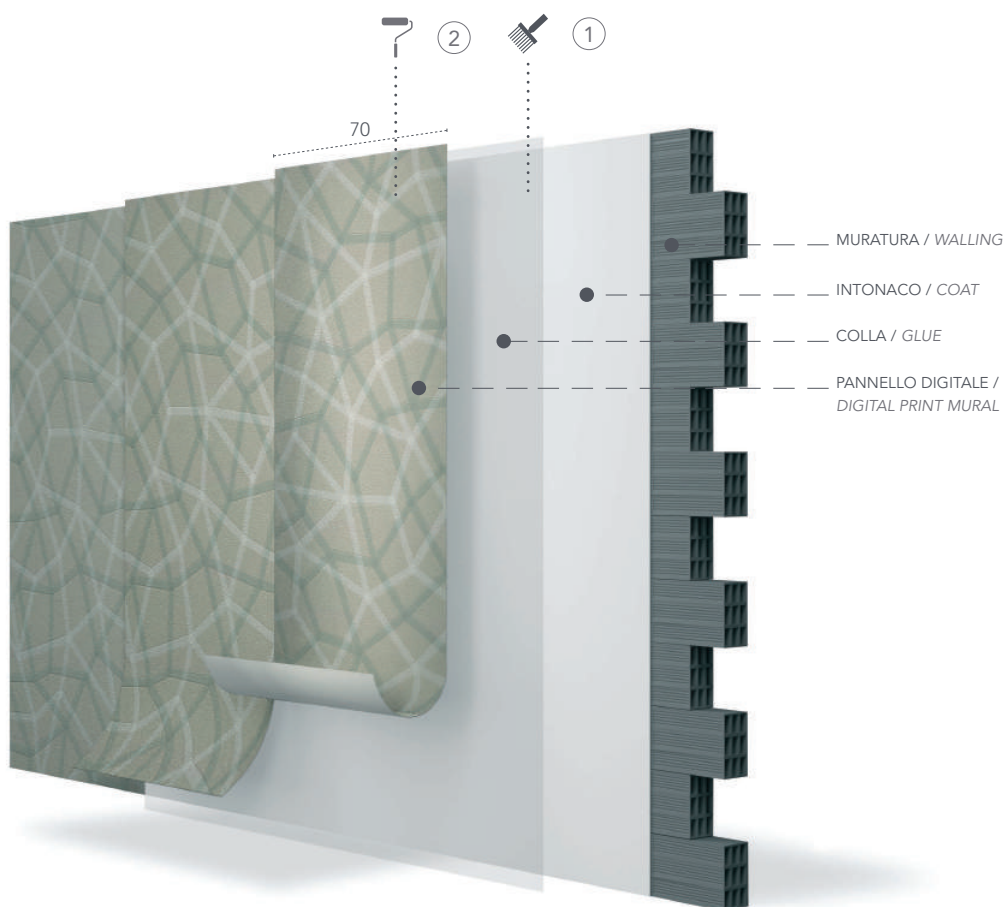
Flame Retardant

INDICAZIONI DI POSA

Hanging instructions

 ① incolla il muro / paste the wall

 ② stesura del supporto con l'aiuto di un rullo / apply the product on the wall and flatten with a trim guide



Applicazione a parete del supporto: "Bio Ecopaper" / "Bio Ecopaper" backing application on the wall
 Dimensione Telo: L 70 cm x H 300 cm / Panel Size: W 70 cm x L 300 cm

Description

La posa a muro dei pannelli digitali è di facile applicazione. Avviene in due semplici passaggi:
 (1) stesura omogenea della colla sulla superficie;
 (2) posa del supporto con l'utilizzo di un rullo che accompagni perfettamente la stesura.
 Le superfici sulle quali verrà applicato il supporto dovranno essere prive di imperfezioni per ottenere un effetto omogeneo privo di ondulazioni.

Maneggiare il prodotto con cura, prestando attenzione a non graffiarlo o rovinarlo durante l'applicazione.

The application of digital print murals on the wall is easy. It follows two simple steps:
 (1) Apply the glue evenly on the surfaces;
 (2) Hang the sheets, using a trim guide to make them adhere smoothly to the wall.
 For best results, make sure the surfaces on which the support will be applied are even and free of imperfections.

While hanging the products, make sure to handle the lengths with great care to avoid occasional scratching or tearing.

Description

Si tratta di un supporto esclusivo e paragonabile a tessuti come il Lamé e il Broccato. La lucentezza esalta le grafiche in particolare se stampate in tridimensionale, mentre dal punto di vista tattile la resa è al pari di una vera e propria tappezzeria di prestigio, infatti la produzione avviene mediante l'utilizzo di filati metallici come l'alluminio unito al nylon e al cotone.

It is an exclusive substrate, comparable to fabrics such as Lamé and Brocade. Its shine enhances the graphics, in particular if printed in three-dimensions, while from a tactile point of view the effect is that of a real precious upholstery. It is actually manufactured combining metal yarns such as aluminum with nylon and cotton.

Specfics

Natura dei componenti <i>Nature of components</i>	Fibre di alluminio, cotone, polpa di cellulosa, poliestere. <i>Aluminum fibers, cotton, cellulose pulp, polyester.</i>
Aspetto <i>Appearance</i>	Simile a tessuti come il Lamé e il Broccato . <i>Similar to fabrics such as Lamé and Brocade.</i>
Tipologia di stampa eseguita <i>Type of print</i>	Stampa digitale 3D. <i>3D digital printing.</i>
Descrizione d'uso <i>Recommended use</i>	Interni: residenziale, uffici e contract. <i>Indoor: residential, offices and contract.</i>
Peso totale approssimativo <i>Total Weight</i>	270 g/mq. <i>270 g/mq.</i>
Dimensioni telo <i>Panel size</i>	L 68 cm x H 300 cm. <i>W 68 cm x L 300 cm.</i>



easy to apply



3D print surfaces



Good light fastness

Certifications

Reazione al fuoco <i>Reaction to fire</i>	B-s1-d0. B-s1-d0.
--	----------------------

Certificato
Comunità EuropeaEmissioni nell'aria
internaUL
Green GuardAbsence of
Phthalates

100%




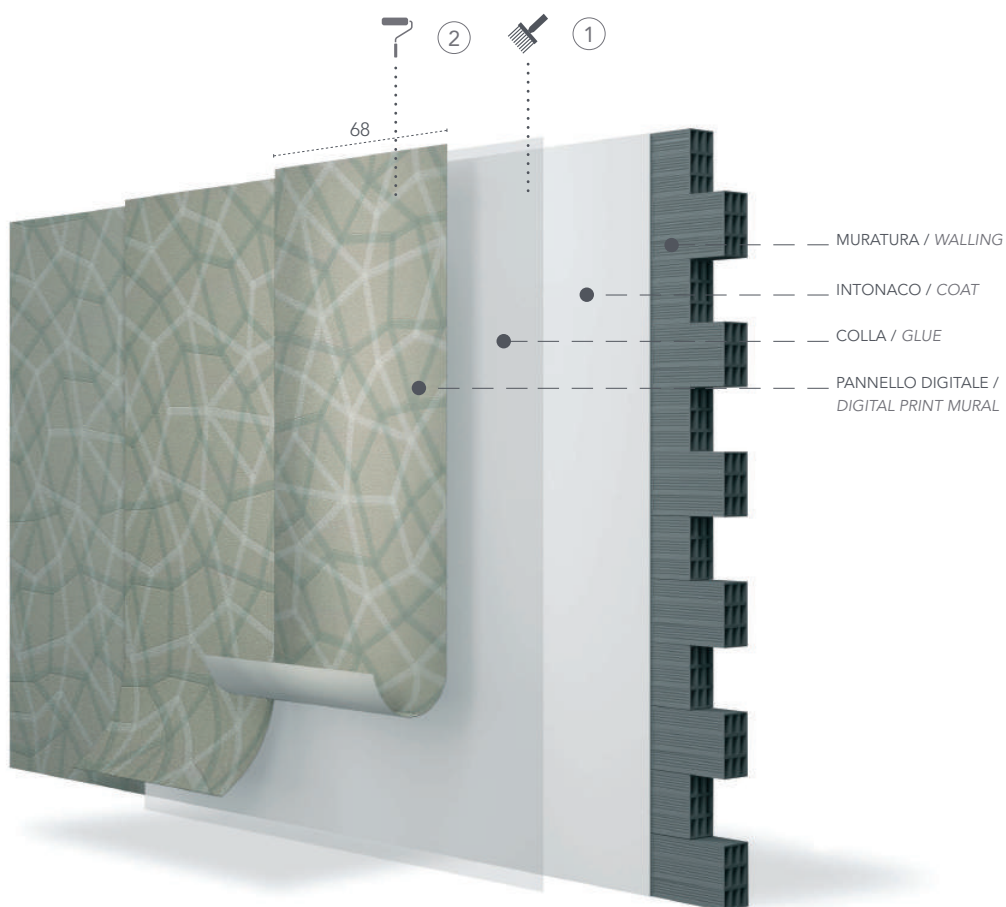
Flame Retardant

INDICAZIONI DI POSA

Hanging instructions

 ① incolla il muro / paste the wall

 ② stesura del supporto con l'aiuto di un rullo / apply the product on the wall and flatten with a trim guide



Applicazione a parete del supporto: "Tela Lurex" / "Tela Lurex" backing application on the wall
Dimensione Tela: L 68 cm x H 300 cm / Panel Size: W 68 cm x L 300 cm

Description

La posa a muro dei pannelli digitali è di facile applicazione.

Avviene in due semplici passaggi:

- (1) stesura omogenea della colla sulla superficie;
- (2) posa del supporto con l'utilizzo di un rullo che accompagni perfettamente la stesura.

Le superfici sulle quali verrà applicato il supporto dovranno essere prive di imperfezioni per ottenere un effetto omogeneo privo di ondulazioni.

Maneggiare il prodotto con cura, prestando attenzione a non graffiarlo o rovinarlo durante l'applicazione.

The application of digital print murals on the wall is easy.

It follows two simple steps:

- (1) Apply the glue evenly on the surfaces;
- (2) Hang the sheets, using a trim guide to make them adhere smoothly to the wall.

For best results, make sure the surfaces on which the support will be applied are even and free of imperfections.

While hanging the products, make sure to handle the lengths with great care to avoid occasional scratching or tearing.

Description

E' completamente green, non richiede acqua né alberi da taglio ma bensì sfrutta l'utilizzo di polveri di recupero da cave di pietra, applicate su un supporto preventivamente goffrato con disegno "venato". Lo sviluppo di questo prodotto nel settore wallcovering nasce dall'idea di sfruttare le sue performance in ambienti in cui sono richieste resistenze all'umidità e ottime solidità alla luce.

This is a real green substrate that does not require the use of water or to cut trees. It is manufactured recovering powders from stone quarries, and applying them on a previously embossed backing with a "veined" design. The development of this product in the wallcovering sector was born from the idea of exploiting its performance in environments where resistance to humidity and excellent light fastness are required.

Specfics

Natura dei componenti <i>Nature of components</i>	Resina vinilica e polvere di mica. <i>Vinyl resin and mica powders.</i>
Aspetto <i>Appearance</i>	Effetto pietra venata molto simile al vero. <i>Very realistic stone effect.</i>
Tipologia di stampa eseguita <i>Type of print</i>	Stampa digitale 3D. <i>3D digital printing.</i>
Descrizione d'uso <i>Recommended use</i>	Interni: residenziale, uffici e contract. <i>Indoor: residential, offices and contract.</i>
Peso totale approssimativo <i>Total Weight</i>	Da 245 a 275 g/mq. <i>From 245 to 275 g/mq.</i>
Dimensioni telo <i>Panel size</i>	L 85 cm x H 300 cm. <i>W 85 cm x L 300 cm.</i>



easy to apply



3D print surfaces



Good light fastness

Certifications

Reazione al fuoco <i>Reaction to fire</i>	B-s1-d0. B-s1-d0.
--	----------------------



Certificato
Comunità Europea



Emissioni nell'aria
interna



UL
Green Guard



Absence of
Phthalates



100%




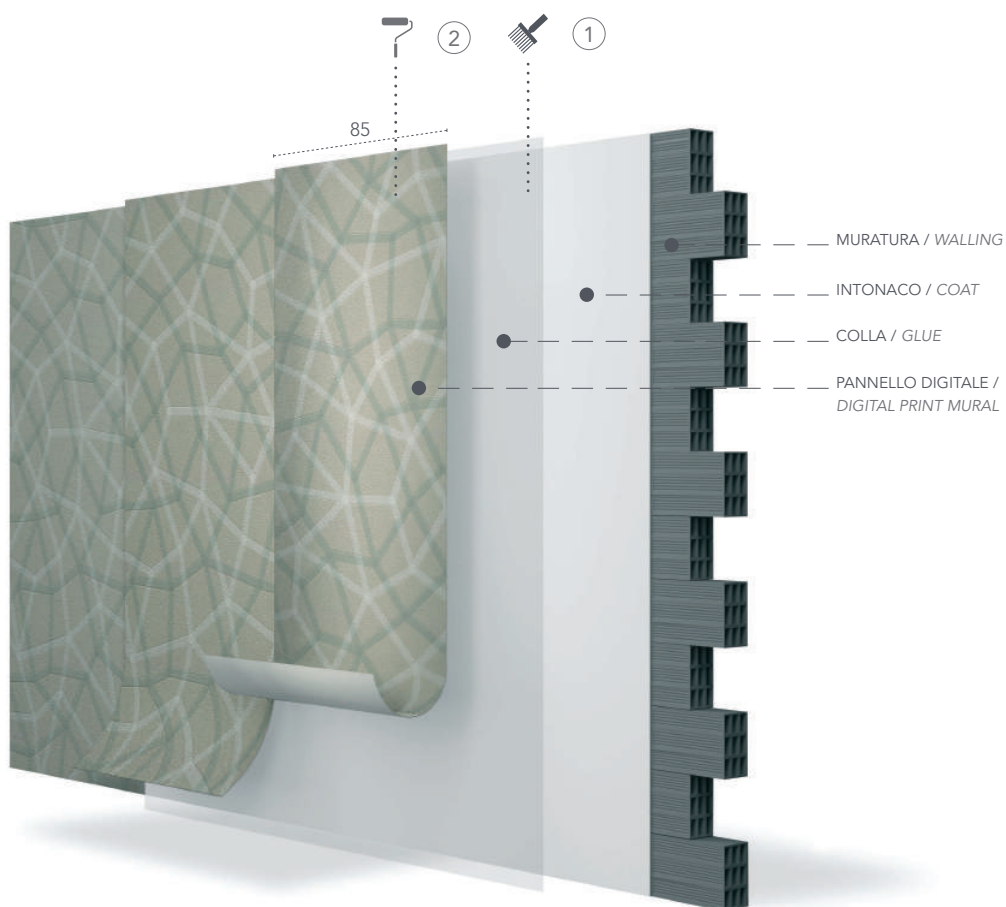
Flame Retardant

INDICAZIONI DI POSA

Hanging instructions

 ① incolla il muro / paste the wall

 ② stesura del supporto con l'aiuto di un rullo / apply the product on the wall and flatten with a trim guide



Applicazione a parete del supporto: "Mineral" / "Mineral" backing application on the wall
 Dimensione Telo: L 85 cm x H 300 cm / Panel Size: W 85 cm x L 300 cm

Description

La posa a muro dei pannelli digitali è di facile applicazione. Avviene in due semplici passaggi:
 (1) stesura omogenea della colla sulla superficie;
 (2) posa del supporto con l'utilizzo di un rullo che accompagni perfettamente la stesura.
 Le superfici sulle quali verrà applicato il supporto dovranno essere prive di imperfezioni per ottenere un effetto omogeneo privo di ondulazioni.

Maneggiare il prodotto con cura, prestando attenzione a non graffiarlo o rovinarlo durante l'applicazione.

The application of digital print murals on the wall is easy. It follows two simple steps:
 (1) Apply the glue evenly on the surfaces;
 (2) Hang the sheets, using a trim guide to make them adhere smoothly to the wall.
 For best results, make sure the surfaces on which the support will be applied are even and free of imperfections.

While hanging the products, make sure to handle the lengths with great care to avoid occasional scratching or tearing.

Description

Dal pelo fitto e denso, il velluto tech è un supporto elegante e performante allo stesso tempo. Studiata per possedere le stesse caratteristiche del prestigioso velluto italiano, è durevole nel tempo con caratteristiche di resistenza all'abrasione, alle muffe e alla luce ed è un supporto lavabile.

With a thick and dense coat, tech velvet is an elegant and performing support at the same time. Designed to have the same look of the renowned Italian velvet, it is durable over time with characteristics of resistance to abrasion, mold and light and is a washable support.

Specifcs

Natura dei componenti <i>Nature of components</i>	Cellulosa e poliestere. <i>Cellulose and polyester.</i>
Aspetto <i>Appearance</i>	Velluto effetto reale, studiato per evitare l'effetto contropelo. <i>Real velvet look, designed to avoid the counter-pile effect.</i>
Tipologia di stampa eseguita <i>Type of print</i>	Stampa digitale 3D. <i>3D digital printing.</i>
Descrizione d'uso <i>Recommended use</i>	Interni: residenziale, uffici e contract. <i>Indoor: residential, offices and contract.</i>
Peso totale approssimativo <i>Total Weight</i>	370 g/mq. <i>370 g/mq.</i>
Dimensioni telo <i>Panel size</i>	L 70 cm x H 300 cm. <i>W 70 cm x L 300 cm.</i>



easy to apply



3D print surfaces



Good light fastness

Certifications

Reazione al fuoco <i>Reaction to fire</i>	B-s1-d0. <i>B-s1-d0.</i>
--	-----------------------------

Certificato
Comunità EuropeaEmissioni nell'aria
internaUL
Green GuardAbsence of
Phthalates

100%




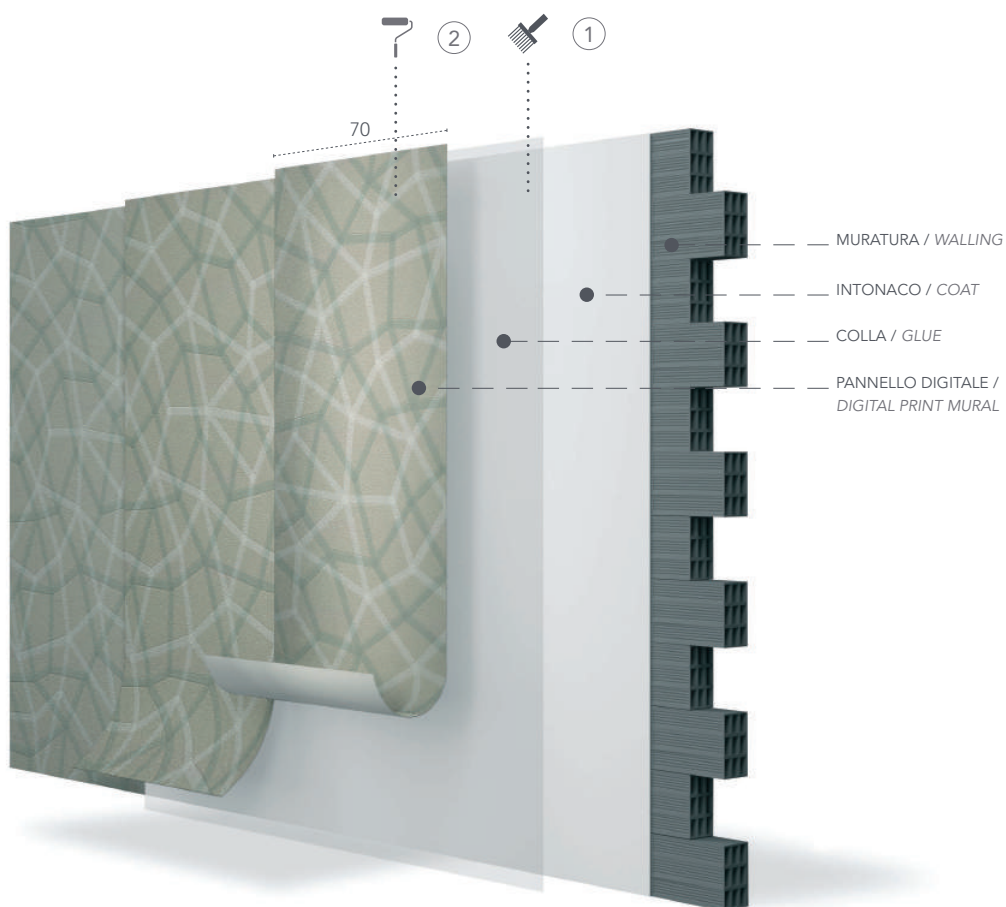
Flame Retardant

INDICAZIONI DI POSA

Hanging instructions

 ① incolla il muro / paste the wall

 ② stesura del supporto con l'aiuto di un rullo / apply the product on the wall and flatten with a trim guide



Applicazione a parete del supporto: "Velluto Tech" / "Velluto Tech" backing application on the wall
 Dimensione Telo: L 70 cm x H 300 cm / Panel Size: W 70 cm x L 300 cm

Description

La posa a muro dei pannelli digitali è di facile applicazione. Avviene in due semplici passaggi:
 (1) stesura omogenea della colla sulla superficie;
 (2) posa del supporto con l'utilizzo di un rullo che accompagni perfettamente la stesura.
 Le superfici sulle quali verrà applicato il supporto dovranno essere prive di imperfezioni per ottenere un effetto omogeneo privo di ondulazioni.

Maneggiare il prodotto con cura, prestando attenzione a non graffiarlo o rovinarlo durante l'applicazione.

The application of digital print murals on the wall is easy. It follows two simple steps:
 (1) Apply the glue evenly on the surfaces;
 (2) Hang the sheets, using a trim guide to make them adhere smoothly to the wall.
 For best results, make sure the surfaces on which the support will be applied are even and free of imperfections.

While hanging the products, make sure to handle the lengths with great care to avoid occasional scratching or tearing.

ETEREA

Technical Features

Wallpapers

Wall modular system defining space through surfaces.

Description

Prodotto Storico nel settore del wallcovering, offre effetti goffrati di alta gamma ottenuti dalla sapiente mano artigiana che realizza incisioni fatte a mano su cilindri di bronzo creati su misura all'interno della società di ricerca: "Incisioni d'Arte" di proprietà dell'Azienda Zambaiti Parati.

A well-known product in the wallcovering sector, it guarantees stunning embossing effects obtained thanks to the use of bronze cylinders, hand-engraved by the skilled craftsmen of the research company "Incisioni d'Arte", owned by Zambaiti Parati.

Specifcs

Natura dei componenti <i>Nature of components</i>	Tnt e Pvc. <i>Cellulose and Pvc.</i>
Aspetto <i>Appearance</i>	Tessuto non tessuto goffrato a rilievo. <i>Non-woven substrate, embossed in relief.</i>
Tipologia di stampa eseguita <i>Type of print</i>	Stampa rotocalco. <i>Rotogravure printing.</i>
Descrizione d'uso <i>Recommended use</i>	Interni: residenziale, uffici e contract. <i>Indoor: residential, offices and contract.</i>
Peso totale approssimativo <i>Total Weight</i>	420 g/mq. <i>420 g/mq.</i>
Dimensione rotolo <i>Roll size</i>	L 70 cm x H 1005 cm. <i>W 70 cm x L 1005 cm.</i>



Easy to apply



Dry strippable



Washable



Good light fastness

Certifications

Reazione al fuoco <i>Reaction to fire</i>	B-s2-d0. <i>B-s2-d0.</i>
--	-----------------------------



Prodotto conforme alle normative U.E. sulla qualità



Certificato Comunità Europea



Emissioni nell'aria interna



Paper from responsible source



Absence of Phthalates



Antibacterial




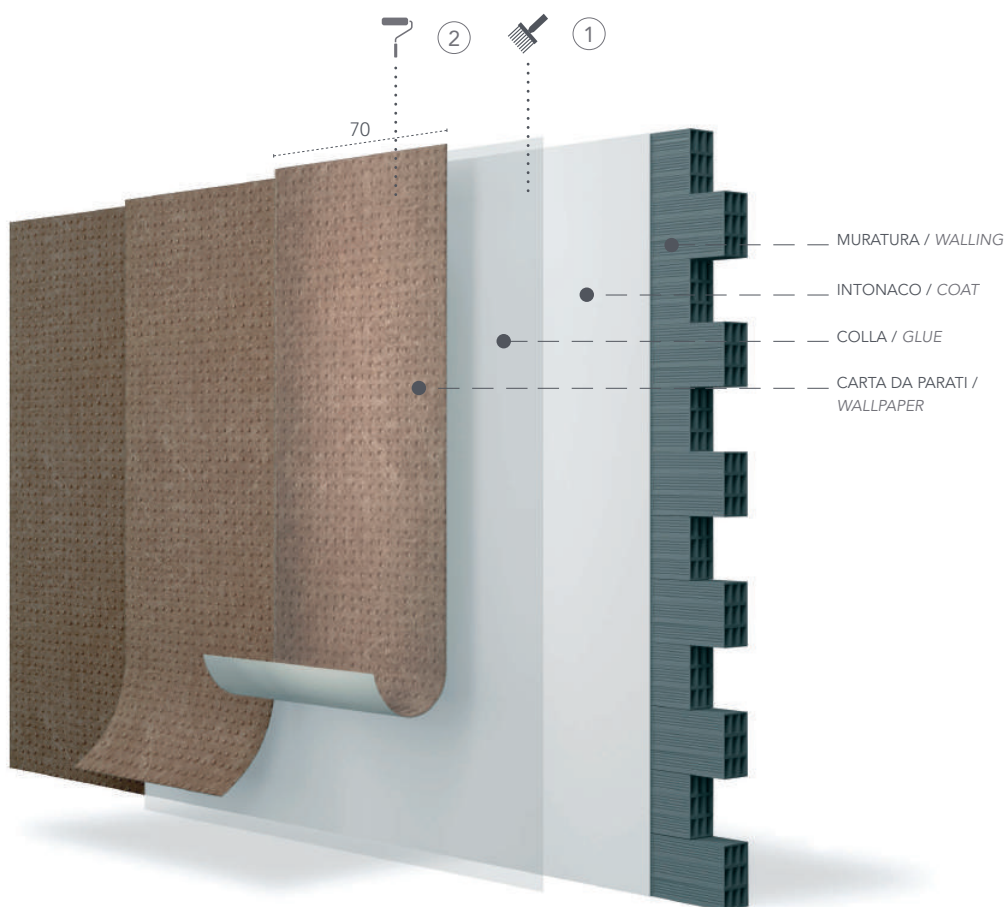
Flame Retardant

INDICAZIONI DI POSA

Hanging instructions

 ① incolla il muro / paste the wall

 ② stesura del supporto con l'aiuto di un rullo /
apply the product on the wall and flatten with a
trim guide



Applicazione a parete del supporto: "TNT" / "non-woven" backing application on the wall
Dimensione Rotolo: L 70 cm x H 1005 cm / Roll Size: W 70 cm x L 1005 cm

Description

La posa a muro delle Carte da parati è di facile applicazione.

Avviene in due semplici passaggi:

- (1) stesura omogenea della colla sulla superficie;
- (2) posa del supporto con l'utilizzo di un rullo che accompagni perfettamente la stesura.

Le superfici sulle quali verrà applicato il supporto dovranno essere prive di imperfezioni per ottenere un effetto omogeneo privo di ondulazioni.

The application of digital print murals on the wall is easy.

It follows two simple steps:

- (1) Apply the glue evenly on the surfaces;
- (2) Hang the sheets, using a trim guide to make them adhere smoothly to the wall.

For best results, make sure the surfaces on which the support will be applied are even and free of imperfections.

ETEREA

Technical Features

Dimension & Color options

On the continuity of spaces

Materia - Digital 3D wallcoverings: design by Metrogramma Milano - p. 23 to 27

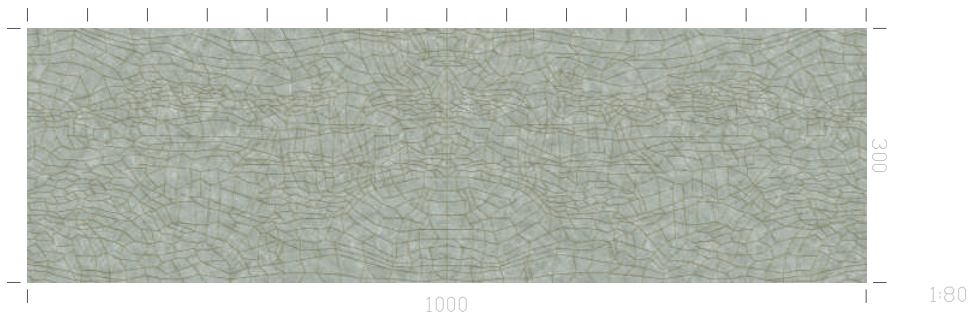
Supporti di stampa 3D / 3D print backings: Bio Ecopaper (p.144), Tela Lurex (p.146), Mineral (p.148), Velluto Tech (p.150).

Dimensione telo / Panel size: L 70 cm (Bio Ecopaper) - L 68 cm (Tela lurex) - L 85 cm (Mineral) - L 70 cm (Velluto Tech) x H 300 cm.

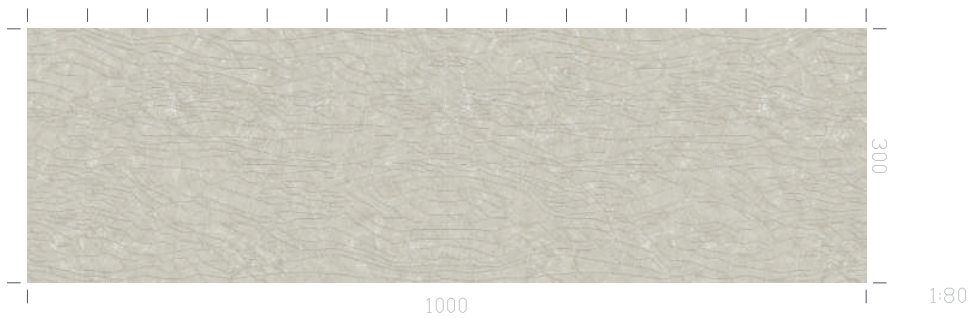
Formato pannello / Mural total size: L 1000 cm x H 300 cm.

Color Options:

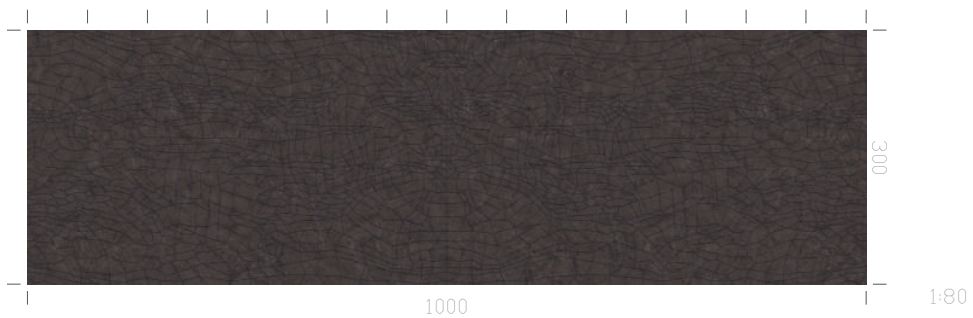
Product cod. Z42670



Product cod. Z42671



Product cod. Z42672



Materia - Wallpapers: design by Metrogramma Milano - p. 28 to 31

Supporti di stampa gofrata / *Embossed print backing: PVC (p.154).*

Formato rotolo / *Roll size: L 70 cm x H 1005 cm.*

Superficie continua con dimensioni personalizzabili / *Continuous surface with customizable dimensions.*

Color Options:

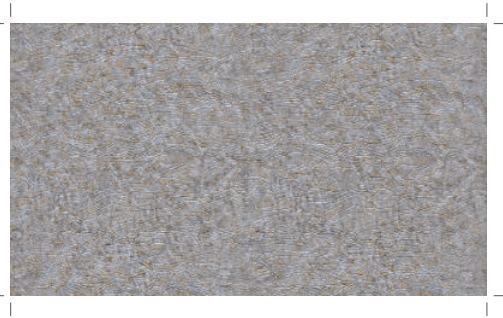
Product cod. Z42601



Product cod. Z42602



Product cod. Z42603



Product cod. Z42604



Product cod. Z42605



Tattoo - Digital 3D wallcoverings: design by Metrogramma Milano - p. 33 to 37

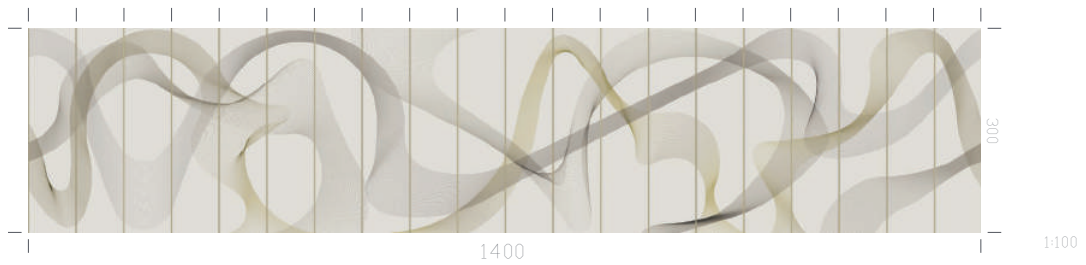
Supporti di stampa 3D / 3D print backings: Bio Ecopaper (p.144), Tela Lurex (p.146), Mineral (p.148), Velluto Tech (p.150).

Dimensione telo / Panel size: L 70 cm (Bio Ecopaper) - L 68 cm (Tela lurex) - L 85 cm (Mineral) - L 70 cm (Velluto Tech) x H 300 cm.

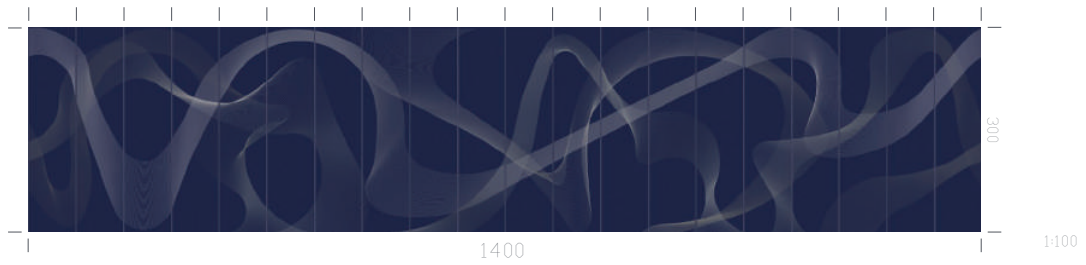
Formato pannello / Mural total size: L 1400 cm x H 300 cm.

Color Options:

Product cod. Z42673



Product cod. Z42674



Tattoo - Wallpapers: design by Metrogramma Milano - p. 38 to 41

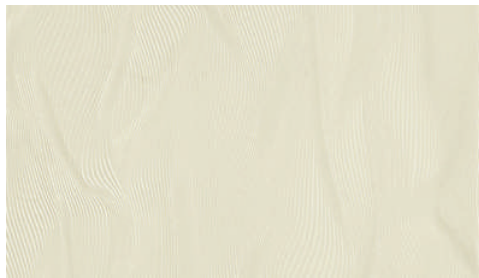
Supporti di stampa goffrata / *Embossed print backing: PVC (p.154).*

Formato rotolo / *Roll size: L 70 cm x H 1005 cm.*

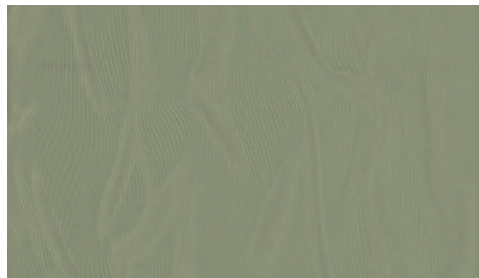
Superficie continua con dimensioni personalizzabili / *Continuous surface with customizable dimensions.*

Color Options:

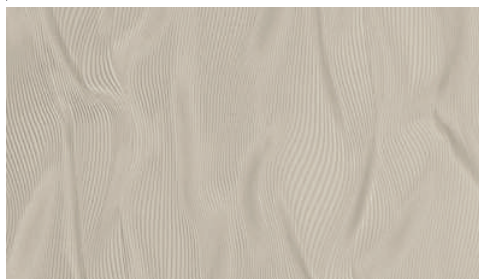
Product cod. Z42606



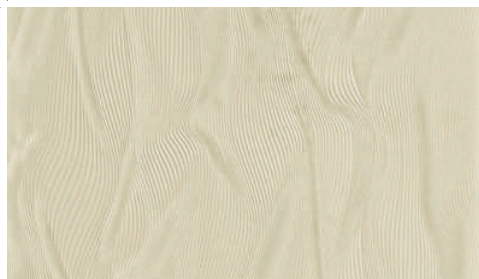
Product cod. Z42607



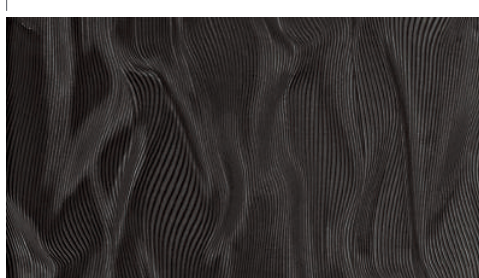
Product cod. Z42608



Product cod. Z42609



Product cod. Z42610



Impressioni - Wallpapers: design by Metrogramma Milano - p. 43 to 47

Supporti di stampa gofrata / *Embossed print backing*: PVC (p.154).

Formato rotolo / *Roll size*: L 70 cm x H 1005 cm.

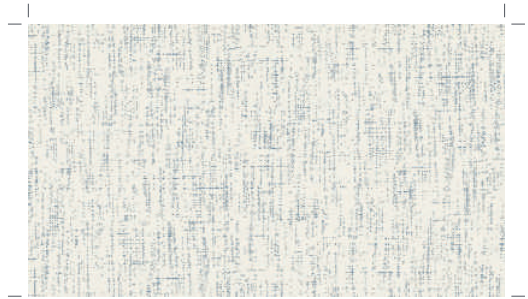
Superficie continua con dimensioni personalizzabili / *Continuous surface with customizable dimensions*.

Color Options:

Product cod. Z42611



Product cod. Z42612



Product cod. Z42613



Product cod. Z42614



Product cod. Z42615



Technical Features

Inked - Digital 3D wallcoverings: design by Caberlon Caroppi Italian Touch Architects - p. 55 to 59

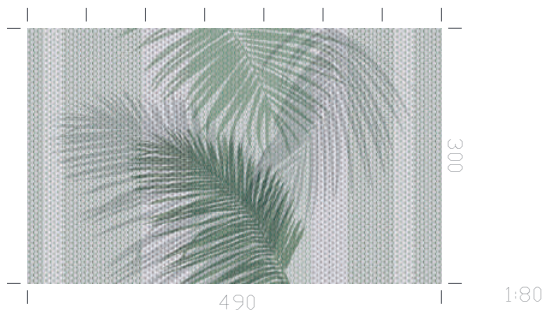
Supporti di stampa 3D / 3D print backings: Bio Ecopaper (p.144), Tela Lurex (p.146), Mineral (p.148), Velluto Tech (p.150).

Dimensione telo / Panel size: L 70 cm (Bio Ecopaper) - L 68 cm (Tela lurex) - L 85 cm (Mineral) - L 70 cm (Velluto Tech) x H 300 cm.

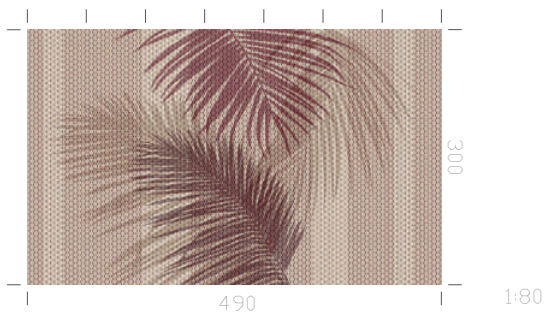
Formato pannello / Mural total size: L 490 cm x H 300 cm.

Color Options:

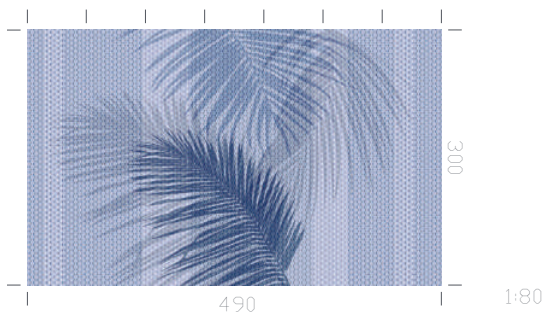
Product cod. Z42660



Product cod. Z42661



Product cod. Z42662



Inked - Wallpapers: design by Caberlon Caroppi Italian Touch Architects - p. 60 to 63

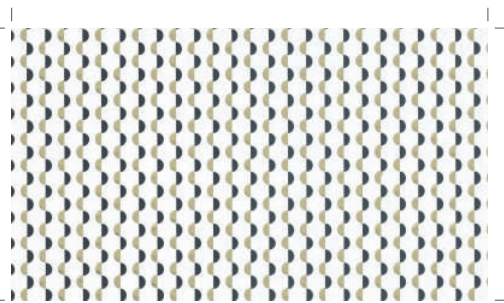
Supporti di stampa gofrata / *Embossed print backing: PVC (p.154).*

Formato rotolo / *Roll size: L 70 cm x H 1005 cm.*

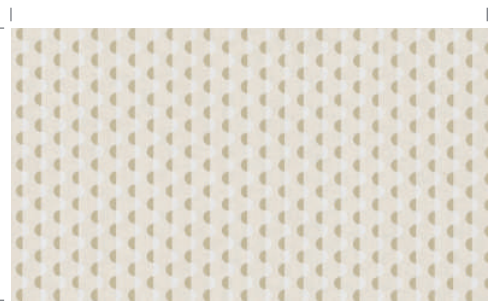
Superficie continua con dimensioni personalizzabili / *Continuous surface with customizable dimensions.*

Color Options:

Product cod. Z42616



Product cod. Z42617



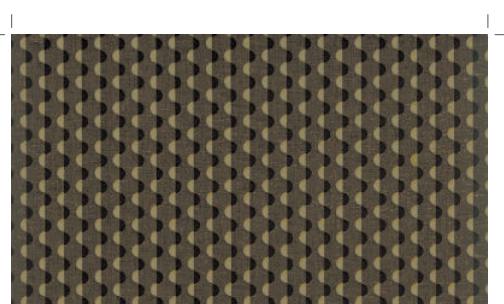
Product cod. Z42618



Product cod. Z42619



Product cod. Z42620



Frames - Digital 3D wallcoverings: design by Caberlon Caroppi Italian Touch Architects - p. 65 to 69

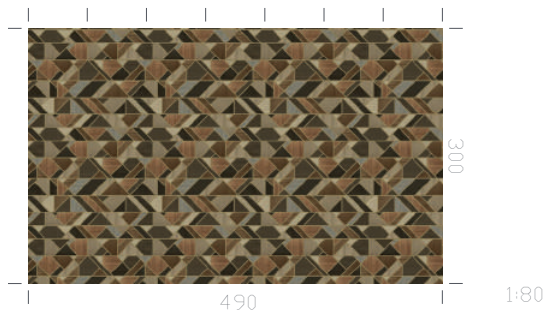
Supporti di stampa 3D / 3D print backings: Bio Ecopaper (p.144), Tela Lurex (p.146), Mineral (p.148), Velluto Tech (p.150).

Dimensione telo / Panel size: L 70 cm (Bio Ecopaper) - L 68 cm (Tela lurex) - L 85 cm (Mineral) - L 70 cm (Velluto Tech) x H 300 cm.

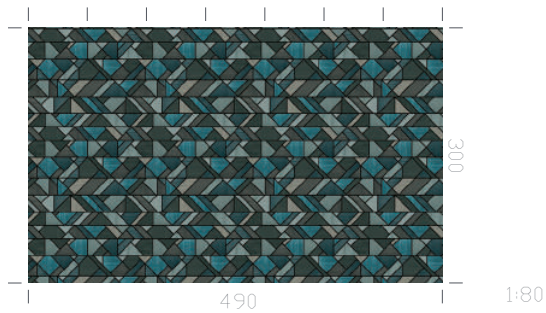
Formato pannello / Mural total size: L 490 cm x H 300 cm.

Color Options:

Product cod. Z42663



Product cod. Z42664



Frames - Wallpapers: design by Caberlon Caroppi Italian Touch Architects - p. 70 to 73

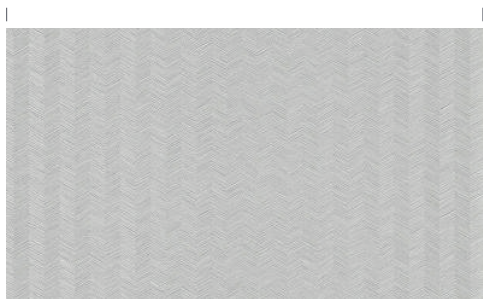
Supporti di stampa goffrata / *Embossed print backing: PVC (p.154).*

Formato rotolo / *Roll size: L 70 cm x H 1005 cm.*

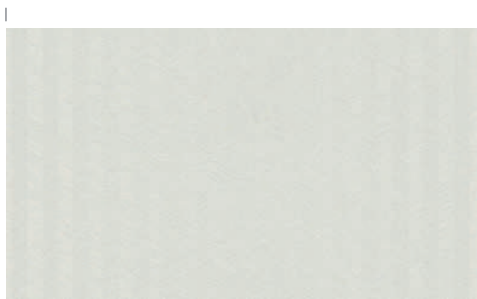
Superficie continua con dimensioni personalizzabili / *Continuous surface with customizable dimensions.*

Color Options:

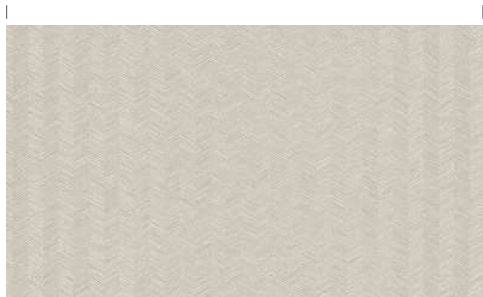
Product cod. Z42621



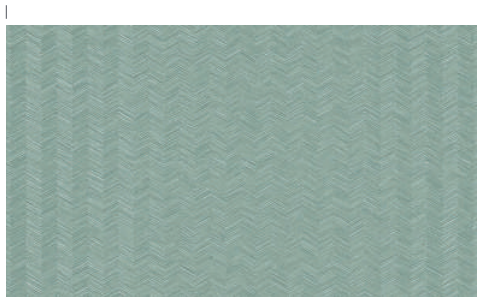
Product cod. Z42622



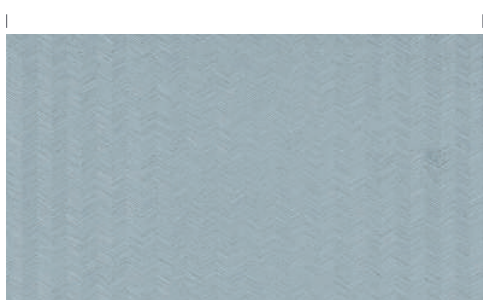
Product cod. Z42623



Product cod. Z42624



Product cod. Z42625



Lucifer - Digital 3D wallcoverings: design by AF517 Alfonso Femia Atelier(s) - p. 81 to 85

Supporti di stampa 3D / 3D print backings: Bio Ecopaper (p.144), Tela Lurex (p.146), Mineral (p.148), Velluto Tech (p.150).

Dimensione telo / Panel size: L 70 cm (Bio Ecopaper) - L 68 cm (Tela lurex) - L 85 cm (Mineral) - L 70 cm (Velluto Tech) x H 300 cm.

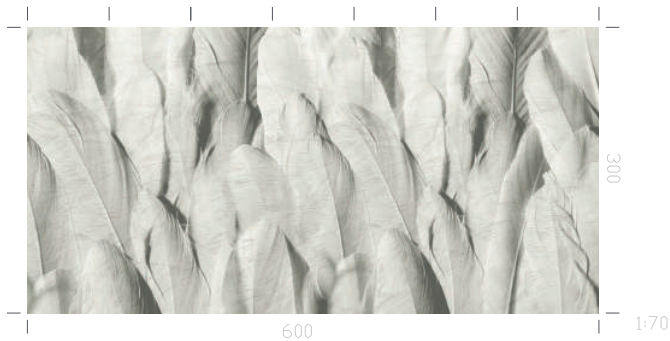
Formato pannello / Mural total size: L 600 cm x H 300 cm.

Color Options:

Product cod. Z42668



Product cod. Z42669



Lucifer - Wallpapers: design by AF517 Alfonso Femia Atelier(s) - p. 86 to 89

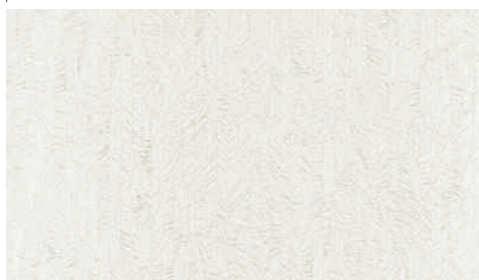
Supporti di stampa gofrata / *Embossed print backing: PVC (p.154).*

Formato rotolo / *Roll size: L 70 cm x H 1005 cm.*

Superficie continua con dimensioni personalizzabili / *Continuous surface with customizable dimensions.*

Color Options:

Product cod. Z42626



Product cod. Z42627



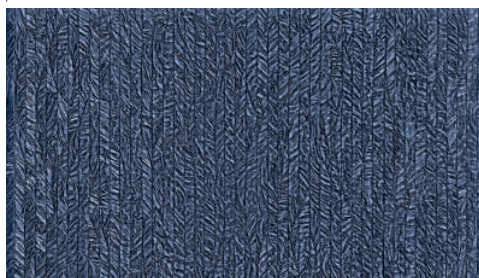
Product cod. Z42628



Product cod. Z42629



Product cod. Z42630



Wings - Digital 3D wallcoverings: design by AF517 Alfonso Femia Atelier(s) - p. 91 to 95

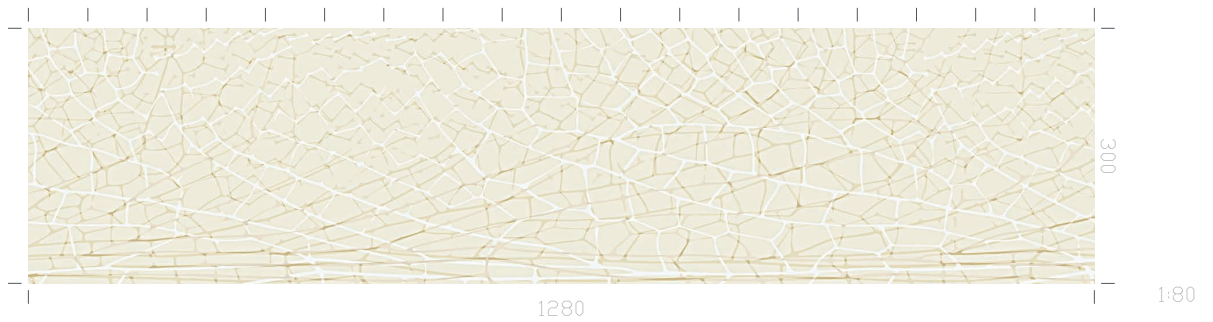
Supporti di stampa 3D / 3D print backings: Bio Ecopaper (p.144), Tela Lurex (p.146), Mineral (p.148), Velluto Tech (p.150).

Dimensione telo / Panel size: L 70 cm (Bio Ecopaper) - L 68 cm (Tela lurex) - L 85 cm (Mineral) - L 70 cm (Velluto Tech) x H 300 cm.

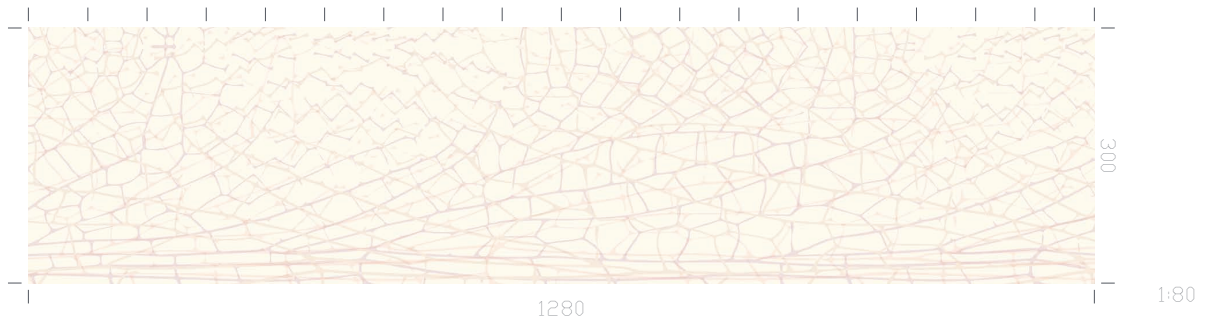
Formato pannello / Mural total size: L 1280 cm x H 300 cm.

Color Options:

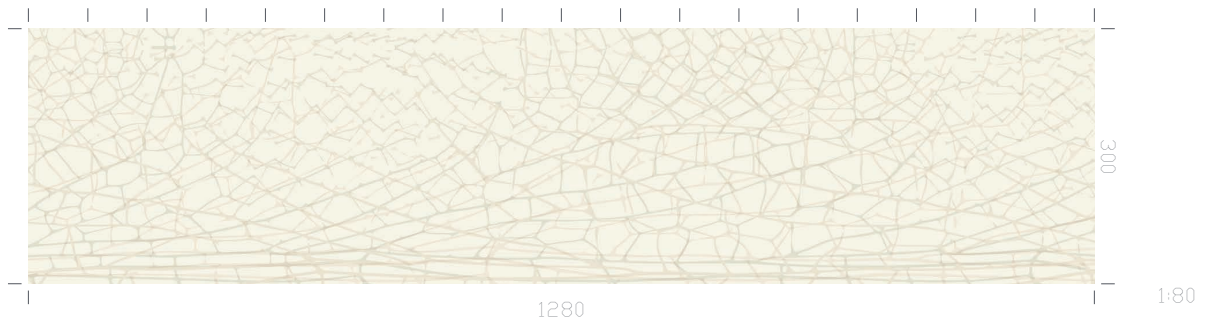
Product cod. Z42665



Product cod. Z42666



Product cod. Z42667



Wings - Wallpapers: design by AF517 Alfonso Femia Atelier(s) - p. 96 to 99

Supporti di stampa gofrata / *Embossed print backing: PVC (p.154).*

Formato rotolo / *Roll size: L 70 cm x H 1005 cm.*

Superficie continua con dimensioni personalizzabili / *Continuous surface with customizable dimensions.*

Color Options:

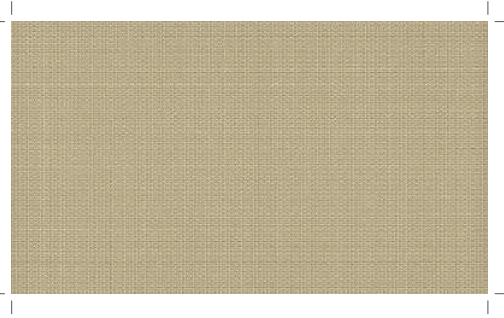
Product cod. Z42631



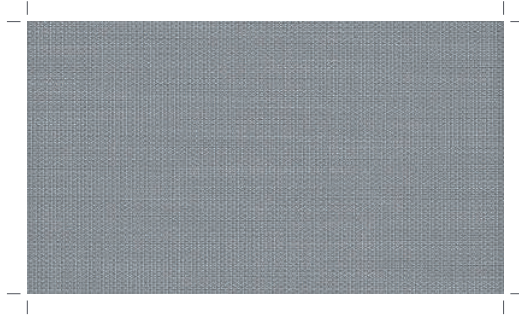
Product cod. Z42632



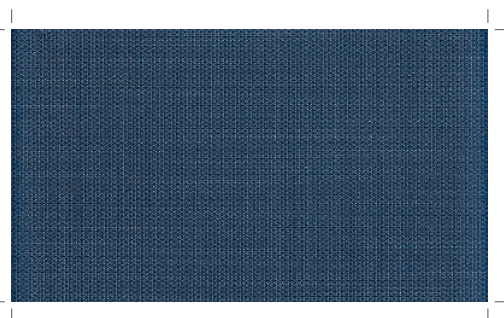
Product cod. Z42633



Product cod. Z42634



Product cod. Z42635



Dots - Digital 3D wallcoverings: design by Cibic Workshop - p.107 to 111

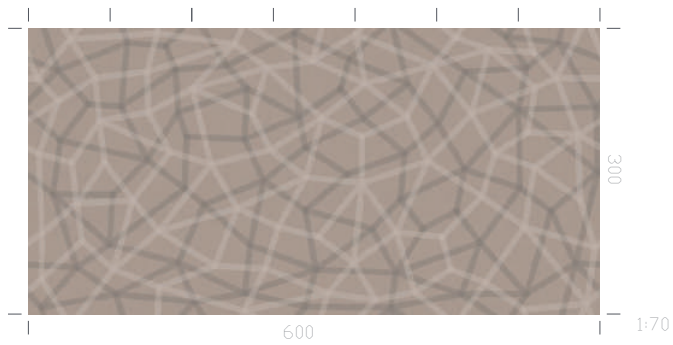
Supporti di stampa 3D / 3D print backings: Bio Ecopaper (p.144), Tela Lurex (p.146), Mineral (p.148), Velluto Tech (p.150).

Dimensione telo / Panel size: L 70 cm (Bio Ecopaper) - L 68 cm (Tela lurex) - L 85 cm (Mineral) - L 70 cm (Velluto Tech) x H 300 cm.

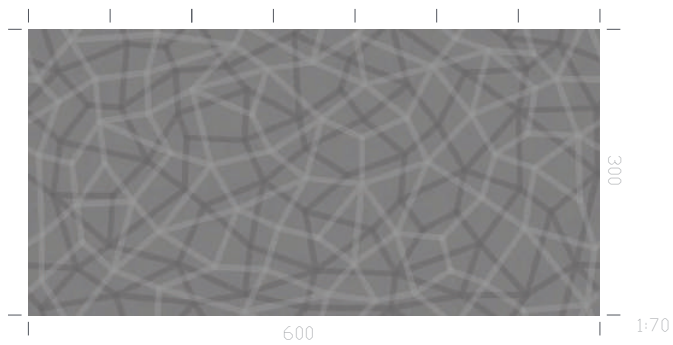
Formato pannello / Mural total size: L 600 cm x H 300 cm.

Color Options:

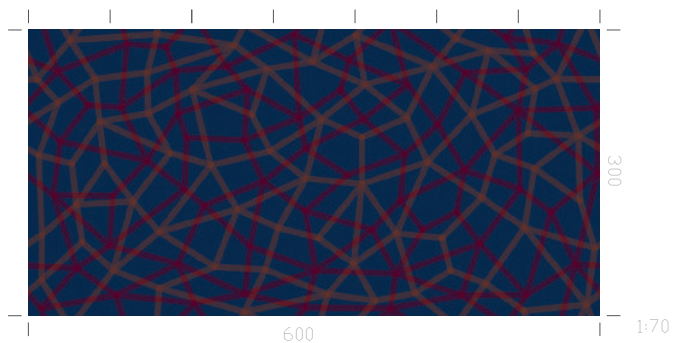
Product cod. Z42680



Product cod. Z42681



Product cod. Z42682



Dots - Wallpapers: design by Cibic Workshop - p. 112 to 115

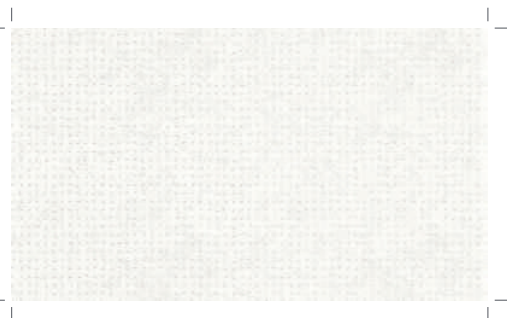
Supporti di stampa gofrata / *Embossed print backing: PVC (p.154).*

Formato rotolo / *Roll size: L 70 cm x H 1005 cm.*

Superficie continua con dimensioni personalizzabili / *Continuous surface with customizable dimensions.*

Color Options:

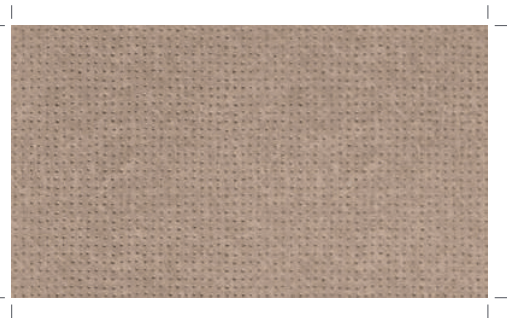
Product cod. Z42636



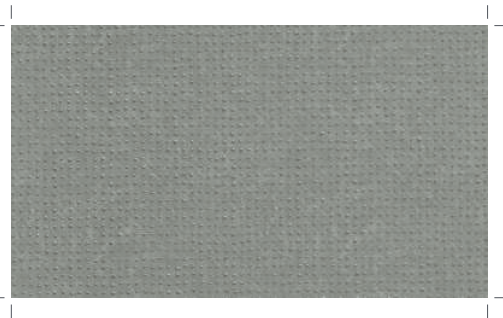
Product cod. Z42637



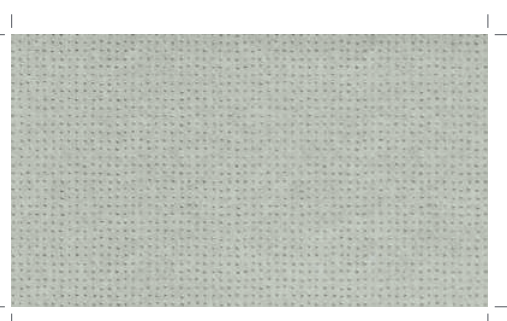
Product cod. Z42638



Product cod. Z42639



Product cod. Z42640



Clouds - Digital 3D wallcoverings: design by Cibic Workshop - p.117 to 121

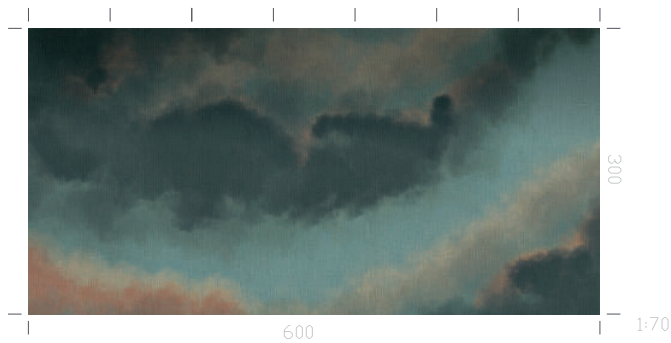
Supporti di stampa 3D / 3D print backings: Bio Ecopaper (p.144), Tela Lurex (p.146), Mineral (p.148), Velluto Tech (p.150).

Dimensione telo / Panel size: L 70 cm (Bio Ecopaper) - L 68 cm (Tela lurex) - L 85 cm (Mineral) - L 70 cm (Velluto Tech) x H 300 cm.

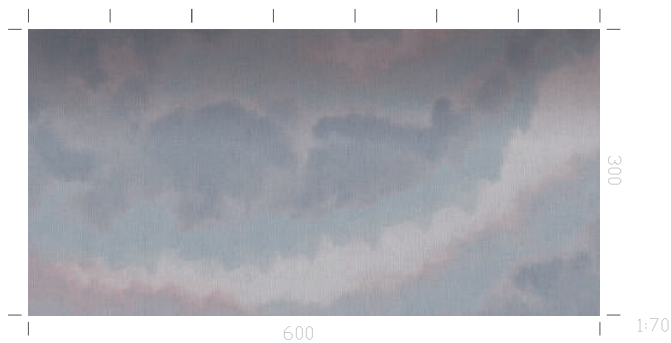
Formato pannello / Mural total size: L 600 cm x H 300 cm.

Color Options:

Product cod. Z42678



Product cod. Z42679



Clouds - Wallpapers: design by Cibic Workshop - p. 122 to 125

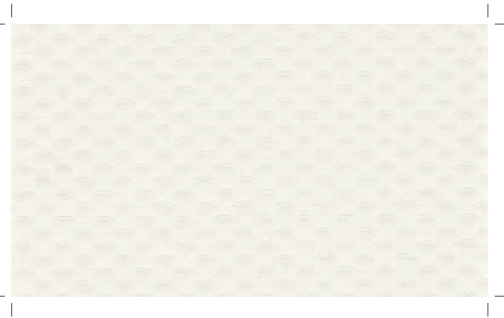
Supporti di stampa goffrata / *Embossed print backing: PVC (p.154).*

Formato rotolo / *Roll size: L 70 cm x H 1005 cm.*

Superficie continua con dimensioni personalizzabili / *Continuous surface with customizable dimensions.*

Color Options:

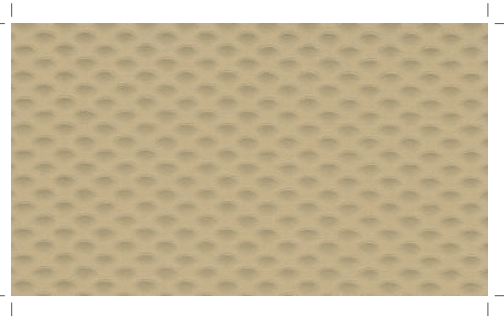
Product cod. Z42641



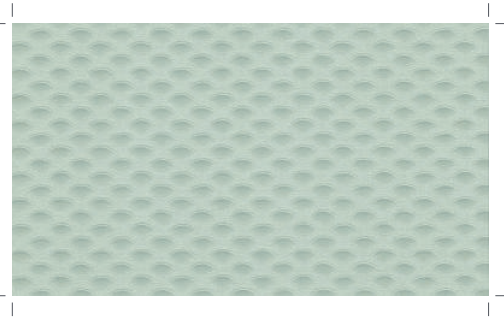
Product cod. Z42642



Product cod. Z42643



Product cod. Z42644



Product cod. Z42645



Arlecchino - Digital 3D wallcoverings: design by Cibic Workshop - p.127 to 131

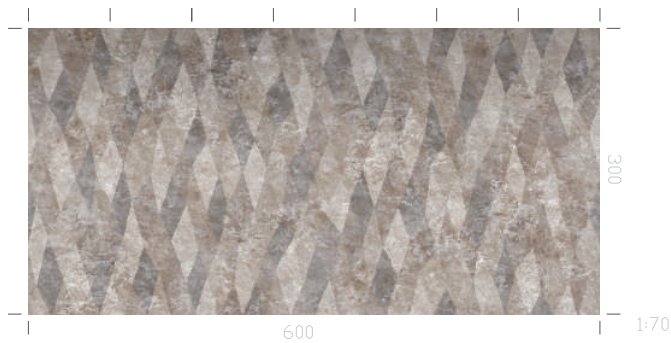
Supporti di stampa 3D / 3D print backings: Bio Ecopaper (p.144), Tela Lurex (p.146), Mineral (p.148), Velluto Tech (p.150).

Dimensione telo / Panel size: L 70 cm (Bio Ecopaper) - L 68 cm (Tela lurex) - L 85 cm (Mineral) - L 70 cm (Velluto Tech) x H 300 cm.

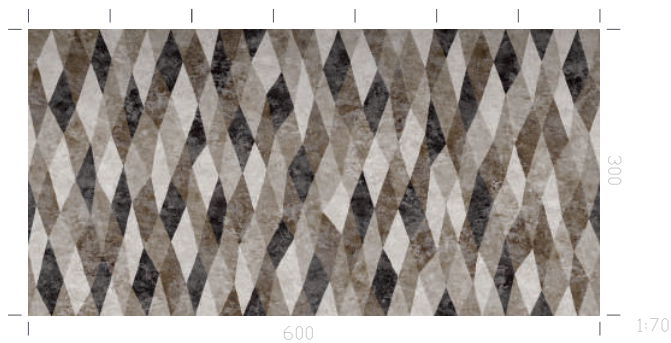
Formato pannello / Mural total size: L 600 cm x H 300 cm.

Color Options:

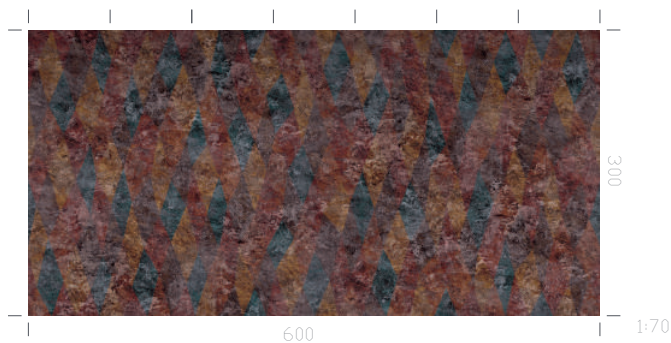
Product cod. Z42675



Product cod. Z42676



Product cod. Z42677



Arlecchino - Wallpapers: design by Cibic Workshop - p. 132 to 135

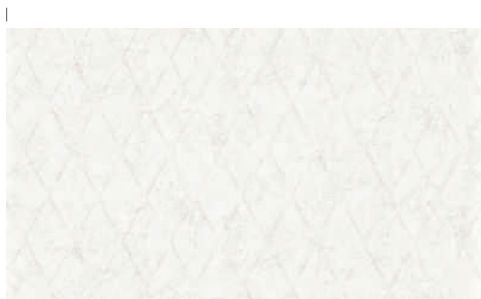
Supporti di stampa gofrata / *Embossed print backing: PVC (p.154).*

Formato rotolo / *Roll size: L 70 cm x H 1005 cm.*

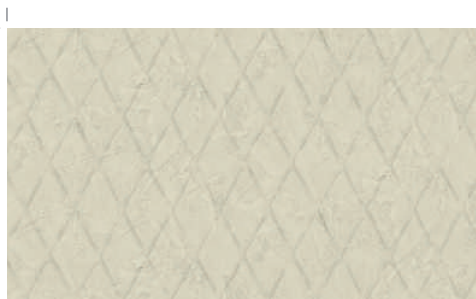
Superficie continua con dimensioni personalizzabili / *Continuous surface with customizable dimensions.*

Color Options:

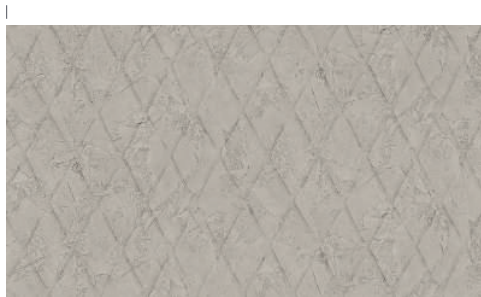
Product cod. Z42646



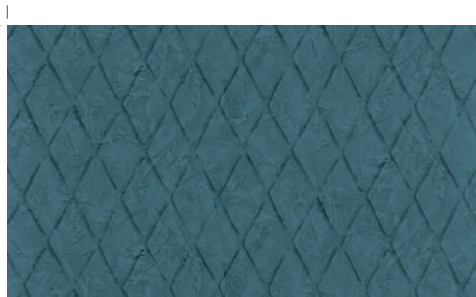
Product cod. Z42647



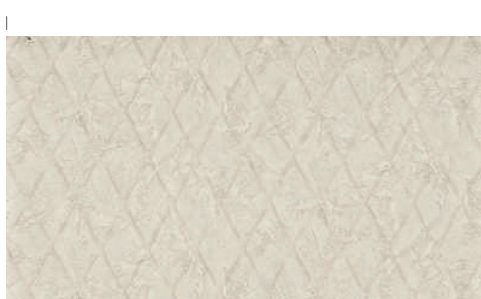
Product cod. Z42648



Product cod. Z42649



Product cod. Z42650



LOOKBOOK CATALOGUE

Eterea - Digital 3D wallcoverings & Wallpaper collection
by Zambaiti Contract

CREATIVE DIRECTION

Zambaiti creativeLAB

ART DIRECTION

Andrea Boschetti
with
Lucia Rota
Ana Lazovic

ARCHITECTURE FIRMS

Metrogramma Milano
Caberlon Caroppi Italian Touch Architects
AF517 Alfonso Femia Atelier(s)
Cibic Workshop

COORDINATION

Zambaiti creativeLAB

GRAPHIC PROJECT

Francesco Maria Musci | Design Studio



Zambaiti Contract

Zambaiti Parati S.p.a.
Via Sandro Pertini, 2
24021 Albino (BG) - Italia
www.zambaitiparati.com
info@zambaitiparati.com

Special thanks for CGI to:

Vistosi, Cassina, Baxter, Trussardi Casa, B&B Italia, Tacchini, Fendi Casa, Flos, Teckel,
Viabizzuno, Louis Poulsen, O-Luce, Gubi, Poliform, Flou, Living Divani, Azucena.



zambaitiparati.com

reun