



DESIGN TILE 2021-2023

sangetsu



# CONTENTS

001 LONG LIFE DESIGN  
環境対応について

## KAGETOHIKARI

005 SHARA SHARA  
しゃらしやら

009 MOWA MOWA  
もわもわ

013 TUBU TUBU  
つぶつぶ

## COMBINATION

019 URBAN REFLECTION BASE / COLOR  
アーバンリフレクション・ベース / カラー

021 LIGHT AESTHETIC  
ライトエスティック

023 EARTH PALETTE PLANK BASE / COLOR  
アースパレットプラーク・ベース / カラー

025 CHANGE OF SCENE BLUE / MIX / WHITE  
チェンジオブシーン・ブルー / ミックス / ホワイト

027 CORAL REEF PLAIN / PATTERN  
コーラルリーフ・プレーン / パターン

029 SLATE JOINT  
スレートジョイント

031 DISCOVER GRASS / MIX / STONE  
ディスカバー・グラス / ミックス / ストーン

## DESIGN

035 HAVING FUN  
ハビングファン

037 PREMIO  
プレミオ

039 LEON  
レオン

041 MANNISH TWEED  
マニッシュツイード

043 GRUNGE TWEED II  
グランジツイードII

045 VERDA  
ベルダ

047 TENERO II  
テネロII

049 LAUTO  
ラウト

051 GARDEN  
ガーデン

053 SAN BARKS TILE  
サンバークスタイル

055 ONDAS  
オンダス

057 CRAFT STONE  
クラフトストーン

059 LUNA  
ルナ

061 GEO GRAPHIC  
ジオグラフィック

063 MOON ROAD  
ムーンロード

065 TSUYUJI  
ツユジ

067 SAN CALM TILE  
サンカームタイル

069 SUMI  
スミ

071 HANAGASUMI II  
ハナガスミII

073 RIVAGE  
リヴァージュ

075 BASARA II  
バサラII

## COLOR

079 VOICE OF TREE  
ボイスオブツリー

081 CALL OF BIRD  
コールオブバード

083 ABILIO II  
アビリオII

085 SHAGGY SNOW PLANK  
シャギーズノーブランク

087 SHINE LOOP  
シャインループ

089 ROTOMIX NEO  
ロトミックスネオ

091 DT-2200

093 HIGH STAGE TILE  
ハイステージタイル

## PP DESIGN

097 FOG SHAPE  
フォグシェイプ

099 SPLASH PATTERN  
スプラッシュパターン

101 MILD  
ミルト

## OTHER

105 BROAD CROSS  
ブロードクロス

107 WELCOME II  
ウェルカムII

109 藤タイル

111 FLOTEX PENANG II / DUNGAREE  
フロテックス・ペナンII / ダンガリー

113 FLOTEX CONCRETE II / WOOD II / MARBLE  
フロテックス・コンクリートII / ウッドII / マーブル

115 グラフィカカーペットタイル・ロールカーペット

117 フロテックスメンテナンスガイド

118 カーペットタイルメンテナンスガイド

119 OA フラットカバー / アンダーレイ / 接着剤  
ルナ

120 カラー巾木

121 商品データ一覧 / 機能性マークの説明

122 取扱い上のご注意

CONTENTS >>>



DESIGN TILE 2021-2023





# 未来に届くものだから 今を大事につくりたい

心地よい空間、安心できる空間づくりは  
今この一瞬が未来と地続きである自覚からはじまります。  
世界ははるか遠くではなく、目の前に広がるもの。  
永遠ははるか未来ではなく、今この一瞬を重ねたもの。  
本当のよるこびが生まれる空間のために  
サンゲツは蓄積した技術と情熱をカーペットタイルに注ぎます。



## LONG LIFE DESIGN

# 脱炭素社会、循環型社会、 長寿命化の実現に向けて、 ロングライフデザインを目指します。

脱炭素社会、循環型社会、そして建築物の長寿命化の実現に向けてサンゲツは、さまざまな事業活動における環境負荷の低減に取り組んできました。

DTは、全点環境配慮商品を掲載し、環境負荷を低減する取り組みを一層前進させています。

### ▶DTが実現した環境配慮3つのポイント

#### 1 脱炭素社会の実現に向けて リサイクル糸「エコニール」を 一部商品に採用しています

カーペットタイルの製造過程において、CO<sub>2</sub>排出の大きな割合を占めるのは「パイル糸」です。

100%リサイクル糸「エコニール」を使用し、CO<sub>2</sub>排出量の少ない環境配慮商品を提案することで、脱炭素社会の実現に貢献します。



#### 2 循環型社会の実現に向けて リサイクルパウダー入り PVCバックングを採用しています

市場で発生するカーペットタイルの廃材を回収し、再資源化によって作られたリサイクルパウダーをバックングに使用しています。再生材を使用した環境配慮商品を提案することで、循環型社会の実現に貢献します。



#### 3 長寿命化の実現に向けて 原着ナイロンの高い耐久性で 長寿命化を実現

建築物の長寿命化に貢献するためにサンゲツは、耐久性や耐候性に優れた、「原着ナイロン」によるカーペットタイルづくりに取り組んできました。「原着ナイロン」は、繊維を紡糸する前の原液に顔料を混ぜたもので、繊維中に顔料が練りこまれているため、色落ちしにくいのが特長です。





# KAGGETO

KENGO KUMA

元来より日本人は、光と影の世界観や陰影に美しさを感じ、大切にしてきました。その中でも『陰（カゲ）』の中にある光の移ろい、重なり、不完全さ、美しさを見つけ出してきたと思います。そこで、今回は『カゲトヒカリ』をテーマとし、素材感による温もり、手触り感、五感に響くデザインを表現したいと考えました。また、形の原型とも言える「点」「線」「曲線」といった普遍的な要素を用いデザインを構成することで、建物と人・地域性を考えていく際の基盤となるように設計しました—— 隈研吾

隈研吾／1954年生。1990年、隈研吾建築都市設計事務所設立。慶應義塾大学教授、東京大学教授を経て、現在、東京大学特別教授・名誉教授。国内外で多数のプロジェクトが進行中。国立競技場の設計にも携わった。主な著書に『点・線・面』（岩波書店）、『ひとの住処』（新潮新書）、『負ける建築』（岩波書店）、『自然な建築』、『小さな建築』（岩波新書）、他多数。



# DHIKKARI

× SANGETSU

五感はもっと、素材を知りたがっている

## 隈 研吾 × サンゲツ 「カゲトヒカリ」

世界中、日本中を巡り設計活動が続けている隈研吾氏は、都市であっても自然の中でも、そこにあるすべてのものがアイデアの源泉。

今回も、木の葉から歩道のテクスチャーまで、さまざまな観察を繰り返し、参考としていきました。

そうして作り出されたのが「しゃらしゃら」「もわもわ」「つぶつぶ」の3カテゴリーです。レイヤーの奥行きを楽しめる「しゃらしゃら」、やわらかな霧のようにけぶる「もわもわ」、粒子による陰影が表情豊かな「つぶつぶ」。

「カゲトヒカリ」の3カテゴリーは、隈氏がさまざまな「陰」に見出だした美しさ、素材感の持つドラマを壁装材、床材で実現したコレクションです。

「カゲトヒカリ」については  
単冊見本帳にて  
コレクション全点を  
ご覧いただけます。





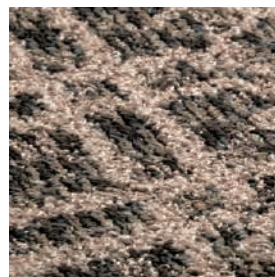
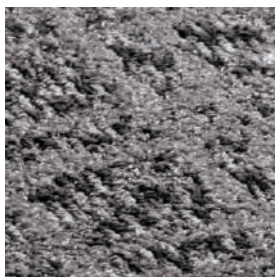
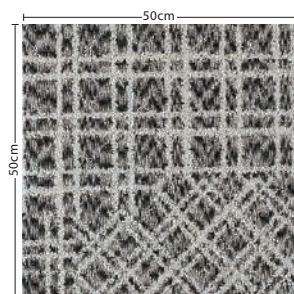
# SHARA SHARA



しゃらしゃら DT-200T

幾重にもかさなった線が風になびくと鳴る「しゃらしゃら」という音。  
線に生じる「カゲ」が織り成す奥行き感を表現しました。





DT-201T

NEW

DT-202T

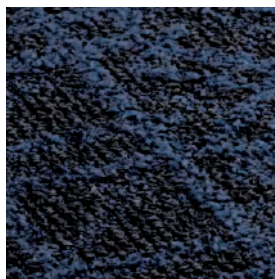
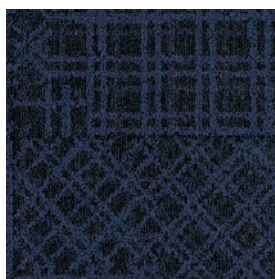
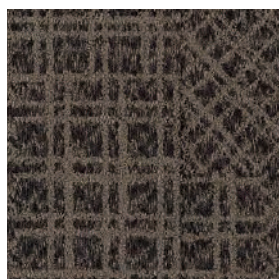
NEW

DT-203T

NEW

DT-204T

NEW



DT-205T

NEW

DT-206T

NEW

DT-207T

NEW

しやしやら

標準価格 (税別)

18,000円/m<sup>2</sup> 4,500円/枚 (枚売可)

見本帳 ▶ BOX 1

サイズ	全厚	パイル長	パイル組成	施工
50cm×50cm	9.3mm	8.0~3.0mm カット&ループ	原着ナイロン (6.6ナイロン) 56.9% スペースダイ 43.1%	※流し貼り、市松貼りどちらでもご使用いただけます。 ※流し貼りで施工する場合、目地や色差が目立つ場合があります。 ※製法上柄はつながりません。

パイル密度	梱包	バックング	接着剤	制電性	防災試験番号
1/10G×10.5ST	1ケース 16枚入り (4m <sup>2</sup> )	リサイクルパウダー入り PVC+ガラス不織布	ベンリダイン GTS・NTR ※詳しくはP.119をご覧ください。	1KV以下 (JIS L 4406 23°C25%RH 合成ゴム底)	E 2200422

MADE IN JAPAN

※カット部分はパイルの方向や傾斜により色差が生じます。

※大柄を50cm角に裁断していますので、タイル毎に柄が異なります。(特定の柄は指定できません。)

※P.122の「選択・施工上のご注意」を必ずご参照ください。※写真はイメージです。実際の商品とは異なる場合がありますので、必ず現品をご確認ください。







DT-202T (流し貼り)・SGB2003

『クマヒダ アームチェア』デザイン：隈 研吾  
飛騨産業 <https://kitutuki.co.jp/>



OVER ¥10,000/m<sup>2</sup>

UNDER ¥10,000/m<sup>2</sup>

UNDER ¥9,000/m<sup>2</sup>

UNDER ¥8,000/m<sup>2</sup>

# SHARA SHARA



DT-206T (流し貼り)



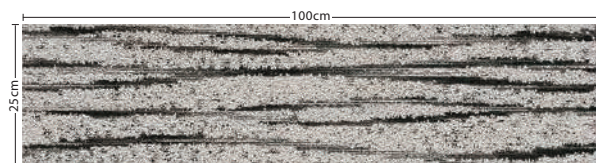
# MOWA MOWA



もわもわ DT-400T

「ヒカリ」の中に現れる「もわもわ」とした有機的な「カゲ」の形。  
ゆっくりと流れる時間の移ろいと空気感を感覚的に表現しました。





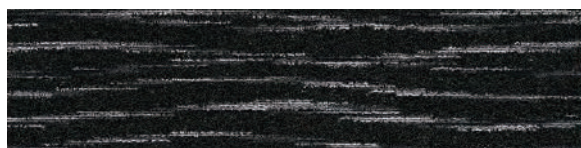
DT-401T

NEW



DT-402T

NEW



DT-403T

NEW



DT-404T

NEW



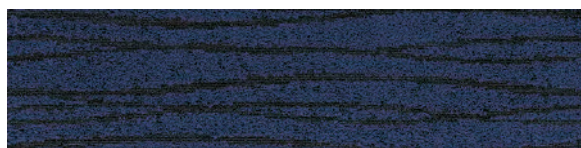
DT-405T

NEW



DT-406T

NEW



DT-407T

NEW



DT-401T

もわもわ

標準価格 (税別)

18,000円/㎡ 4,500円/枚 (枚売可)

見本帳 ▶ BOX 1

サイズ	全厚	パイル長	パイル組成	施工
25cm×100cm	9.3mm	8.0~3.0mm カット&ループ	原着ナイロン (6.6ナイロン) 63.6% スペースダイ 36.4%	<p>※貼り方により仕上がりの印象が大きく変わることがあります。 ※製法上柄はつながりません。</p>

パイル密度	梱包	バックング	接着剤	制電性	防災試験番号
1/10G×10.5ST	1ケース 12枚入り (3㎡)	リサイクルパウダー入り PVC+ガラス不織布	ベンリダイン GTS・NTR ※詳しくはP.119をご覧ください。	1KV以下 (JIS L 4406 23°C25%RH 合成ゴム底)	E 2200420

MADE IN JAPAN

※カット部分はパイルの方向や傾斜により色差が生じます。

※大柄を25cm×100cmに裁断していますので、タイル毎に柄が異なります。(特定の柄は指定できません。)

※P.122の「選択・施工上のご注意」を必ずご参照ください。※写真はイメージです。実際の商品とは異なる場合がありますので、必ず現品をご確認ください。







DT-405T・SGB2010

「GC chair」デザイン：隈 研吾  
TIME & STYLE <https://www.timeandstyle.com/>



OVER ¥10,000/m<sup>2</sup>

UNDER ¥10,000/m<sup>2</sup>

UNDER ¥9,000/m<sup>2</sup>

UNDER ¥8,000/m<sup>2</sup>

# MOWA MOWA



DT-406T



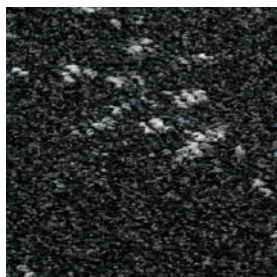
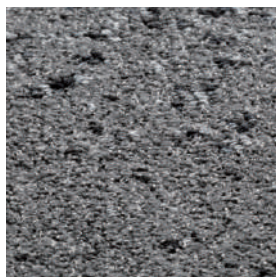
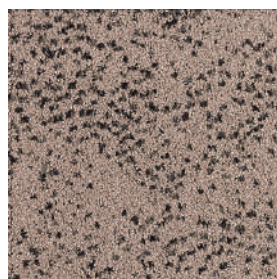
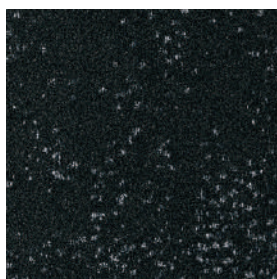
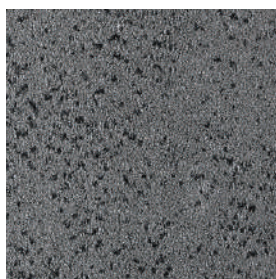
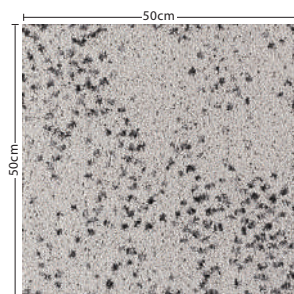
# TUBU TUBU



つぶつぶ DT-600T

「カゲ」の中の「つぶつぶ」。その不均一さや凹凸感のバランスを追求することで「カゲ」が本来生み出している力強さや温かみを表現しました。





DT-601T

NEW

DT-602T

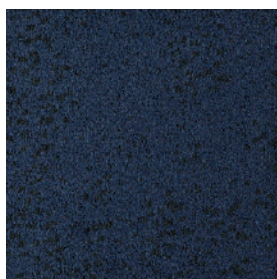
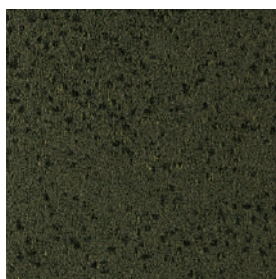
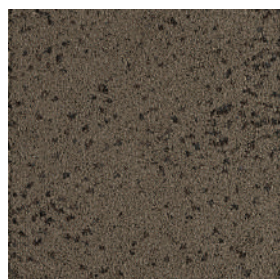
NEW

DT-603T

NEW

DT-604T

NEW



DT-605T

NEW

DT-606T

NEW

DT-607T

NEW

つぶつぶ

標準価格 (税別)

18,000円/㎡ 4,500円/枚 (枚売可)

見本帳 ▶ BOX 1

サイズ	全厚	パイル長	パイル組成	施工
50cm×50cm	9.3mm	8.0~3.0mm カット&ループ	原着ナイロン (6.6ナイロン) 69.5% スペースダイ 30.5%	※流し貼り、市松貼りどちらでもご使用いただけます。 ※流し貼りで施工する場合、目地や色差が目立つ場合があります。 ※製法上柄はつながりません。

パイル密度	梱包	バックング	接着剤	制電性	防災試験番号
1/10G×10.5ST	1ケース 16枚入り (4㎡)	リサイクルパウダー入り PVC+ガラス不織布	ベンリダイン GTS・NTR ※詳しくはP.119をご覧ください。	1KV以下 (JIS L 4406 23°C25%RH 合成ゴム底)	E 2200421

MADE IN JAPAN

※カット部分はパイルの方向や傾斜により色差が生じます。

※大柄を50cm角に裁断していますので、タイル毎に柄が異なります。(特定の柄は指定できません。)

※P.122の「選択・施工上のご注意」を必ずご参照ください。※写真はイメージです。実際の商品とは異なる場合がありますので、必ず現品をご確認ください。







DT-602T(流し貼り)・SGB2020

『MA』デザイン：隈 研吾

TIME & STYLE <https://www.timeandstyle.com/>



OVER ¥10,000/m<sup>2</sup>

UNDER ¥10,000/m<sup>2</sup>

UNDER ¥9,000/m<sup>2</sup>

UNDER ¥8,000/m<sup>2</sup>

# TUBU TUBU



DT-607T (流し貼り)



**COMBINATION**



# DAY'SCAPE

## URBAN REFLECTION & LIGHT AESTHETIC

都市の街並みと光の反射から生み出される多様な光の色彩や重なりを  
リズムカルに表現しているシリーズです。

様々な用途の空間を日常の移り変わりから生まれる光の美しさで表現  
することで外部とのつながりが感じられる空間演出が可能です。



DAY'SCAPE

# URBAN REFLECTION BASE / COLOR

幾何学的な直線フレームにアクセント色を組み合わせ、都市の街並みと光の反射から生み出される多様な光の色彩を表現したラインアップです。

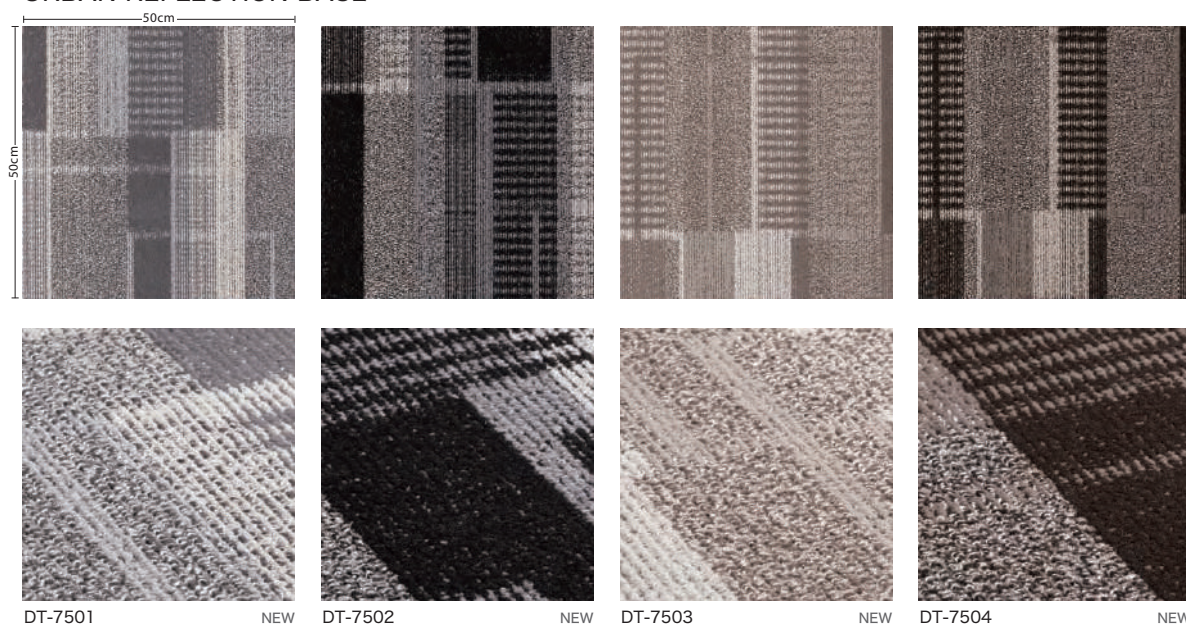
DT-7500 アーバンリフレクション・ベース / DT-7510 アーバンリフレクション・カラー



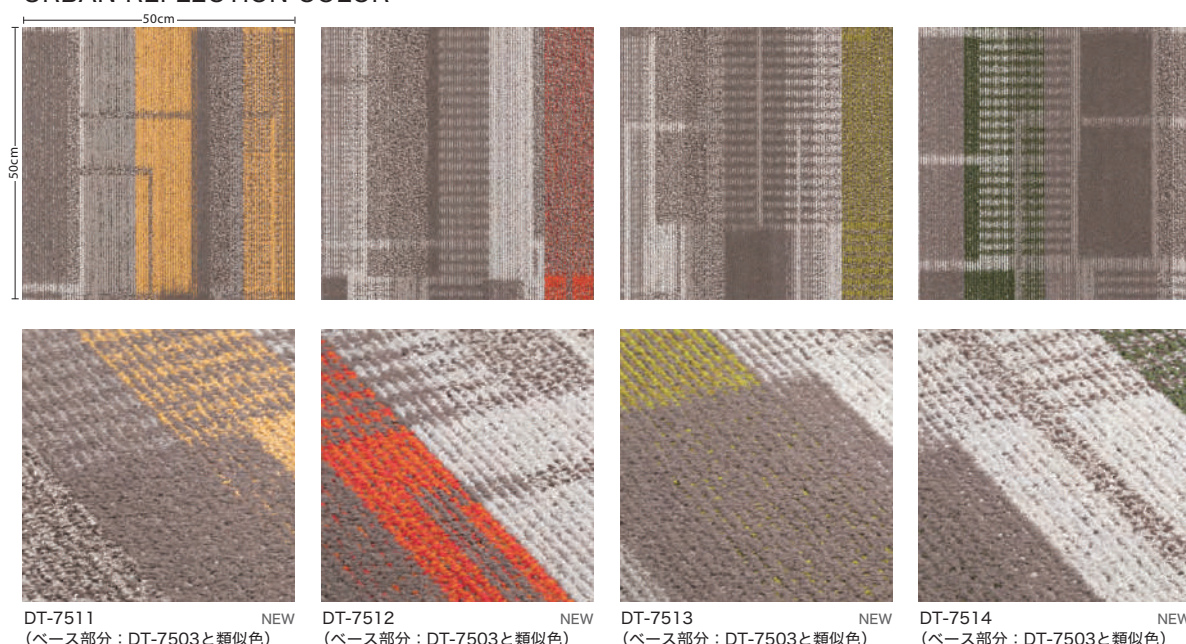
DT-7511・7513(流し貼り)



URBAN REFLECTION BASE



URBAN REFLECTION COLOR



アーバンリフレクション・ベース / アーバンリフレクション・カラー

標準価格 (税別)

9,500円/m<sup>2</sup> 2,375円/枚 (枚売可)

見本帳 ▶ BOX 2

サイズ	全厚	パイル長	パイル組成	施工
50cm×50cm	8.0mm	5.0~3.0mm カット&ループ	原着ナイロン (6.6ナイロン) 100%	<p>※流し貼り、市松貼りどちらでもご使用いただけます。 ※流し貼りで施工する場合、目地や色差が目立つ場合があります。 ※製法上柄はつながりません。</p>

パイル密度	梱包	バックング	接着剤	制電性	防災試験番号
1/10G×12.5ST	1ケース 16枚入り (4m <sup>2</sup> )	リサイクルパウダー入り PVC+ガラス不織布	ベンリダイン GTS・NTR ※詳しくはP.119をご覧ください。	1KV以下 (JIS L 4406 23°C25%RH 合成ゴム底)	ベース E 2210193 カラー E 2210194

MADE IN JAPAN

※カット部分はパイルの方向や傾斜により色差が生じます。  
 ※大柄を50cm角に裁断していますので、タイル毎に柄が異なります。(特定の柄は指定できません。)  
 ※貼り方により仕上がりの印象が大きく変わることがあります。  
 ※仕上がりに違和感がある場合は、部分的に入れ替えを行っていただき全体のバランスをとってください。  
 ※特定のパターンに集中しないようにランダムな組み合わせで梱包しています。  
 ※P.122の「選択・施工上のご注意」を必ずご参照ください。※写真はイメージです。実際の商品とは異なる場合がありますので、必ず現品をご確認ください。





DAY'SCAPE  
**LIGHT  
AESTHETIC**

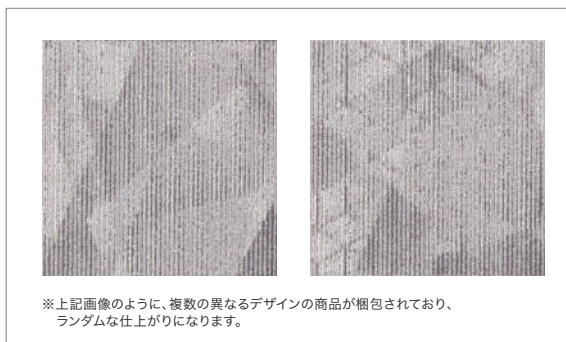
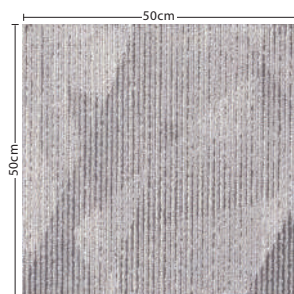
DT-7550 ライトエスティック

自然光の多様な表情のようにランダムな光の鮮やかさや陰影等、光本来の本質と輝きを空間に取り入れることができ、リズムカルな空間にアクセントが生まれます。



DT-7553(流し貼り)





※上記画像のように、複数の異なるデザインの商品が梱包されており、ランダムな仕上がりになります。



DT-7551

NEW



DT-7552

NEW



DT-7553

NEW



DT-7554

NEW



DT-7555

NEW



DT-7556

NEW

ライトエスティック

標準価格 (税別)

9,900円/m<sup>2</sup> 2,475円/枚 (枚売可)

見本帳 ▶ BOX 2

サイズ	全厚	パイル長	パイル組成	施工
50cm×50cm	9.0mm	6.0~3.0mm ループ	原着ナイロン (6.6ナイロン) 100%	<p>※流し貼り、市松貼りどちらでもご使用いただけます。 ※流し貼りで施工する場合、目地や色差が目立つ場合があります。 ※製法上柄はつながりません。</p>

パイル密度	梱包	バックグ	接着剤	制電性	防災試験番号
1/10G×12.5ST	1ケース 16枚入り (4m <sup>2</sup> )	リサイクルパウダー入り PVC+ガラス不織布	ベンリダイン GTS・NTR ※詳しくはP.119をご覧ください。	1KV以下 (JIS L 4406 23°C25%RH 合成ゴム底)	E 2210195

MADE IN JAPAN

※大柄を50cm角に裁断していますので、タイル毎に柄が異なります。(特定の柄は指定できません。)

※貼り方により仕上がりの印象が大きく変わることがあります。

※仕上がりに違和感がある場合は、部分的に入れ替えを行っていただき全体のバランスをとってください。

※特定のパターンに集中しないようにランダムな組み合わせで梱包しています。

※P.122の「選択・施工上のご注意」を必ずご参照ください。※写真はイメージです。実際の商品とは異なる場合がありますので、必ず現品をご確認ください。





# EARTH PALETTE PLANK

## BASE / COLOR

ベースとカラーの配色を、組み合わせてお使いいただけます。  
爽やかなカラーがオフィスや商業施設など、様々な空間に  
マッチします。

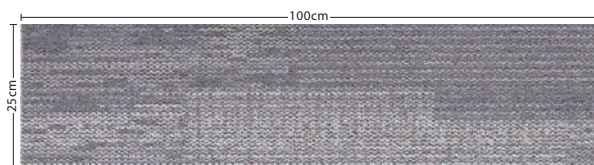
DT-7600 アースパレットプランク・ベース / DT-7610 アースパレットプランク・カラー



DT-7601・7611・7612・7615



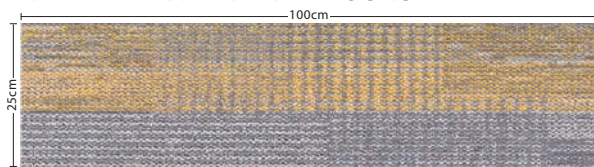
EARTH PALETTE PLANK BASE



DT-7601

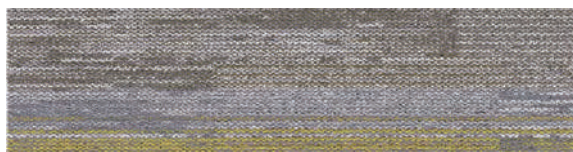
NEW

EARTH PALETTE PLANK COLOR



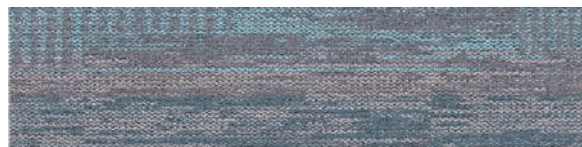
DT-7611 (ベース部分：DT-7601と類似色)

NEW



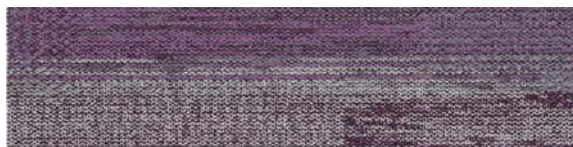
DT-7612 (ベース部分：DT-7601と類似色)

NEW



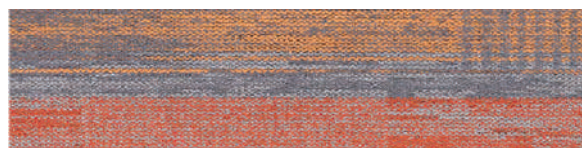
DT-7613 (ベース部分：DT-7601と類似色)

NEW



DT-7614 (ベース部分：DT-7601と類似色)

NEW



DT-7615 (ベース部分：DT-7601と類似色)

NEW



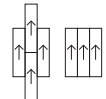
DT-7613

アースパレットプランク・ベース / アースパレットプランク・カラー

標準価格 (税別)

8,900円/m<sup>2</sup> 2,225円/枚 (枚売可)

見本帳 ▶ BOX 3

サイズ	全厚	パイル長	パイル組成	施工
25cm×100cm	8.2mm	5.5~3.0mm ループ	リサイクル 原着ナイロン100%	 ※貼り方により仕上がりの印象が大きく変わることがあります。 ※製法上柄はつながりません。

パイル密度	梱包	バックング	接着剤	制電性	防災試験番号
1/10G×13.6ST	1ケース 12枚入り (3㎡)	リサイクルパウダー入り PVC+ガラス不織布	ベンリダイン GTS・NTR ※詳しくはP.119をご覧ください。	1KV以下 (JIS L 4406 23°C25%RH 合成ゴム底)	ベース E 2210168 カラー E 2210169

MADE IN JAPAN

※大柄を25cm×100cmに裁断していますので、タイル毎に柄が異なります。(特定の柄は指定できません。)

※仕上がりに違和感がある場合は、部分的に入れ替えを行っていただき全体のバランスをとってください。

※特定のパターンに集中しないようにランダムな組み合わせで梱包しています。

※P.122の「選択・施工上のご注意」を必ずご参照ください。※写真はイメージです。実際の商品とは異なる場合がありますので、必ず現品をご確認ください。





# CHANGE OF SCENE

## BLUE / MIX / WHITE

水面の色が移り変わる様をブルーとホワイトの配色で表現。この2配色を組み合わせることでお使いいただけるようにグラデーション表現のミックス柄を加えました。3種の商品を自由に組み合わせてご使用いただけます。

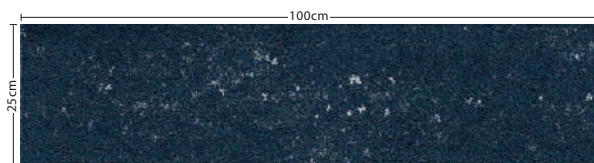
DT-7700 チェンジオブシーン・ブルー / DT-7710 チェンジオブシーン・ミックス / DT-7720 チェンジオブシーン・ホワイト



DT-7701・7711・7721



CHANGE OF SCENE BLUE



DT-7701

NEW

CHANGE OF SCENE MIX



DT-7711

NEW



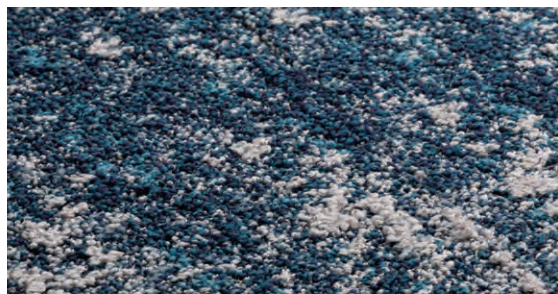
※上記はグラデーションのイメージです。※製法上、全ての商品が青色から白色への均一なグラデーションになりません。

CHANGE OF SCENE WHITE



DT-7721

NEW



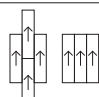
DT-7711

チェンジオブシーン・ブルー / チェンジオブシーン・ミックス / チェンジオブシーン・ホワイト

標準価格 (税別)

9,900円/m<sup>2</sup> 2,475円/枚 (枚売可)

見本帳 ▶ BOX 3

サイズ	全厚	パイル長	パイル組成	施工
25cm×100cm	8.0mm	5.3~3.0mm カット&ループ	原着ナイロン (6.6ナイロン) 100%	 <p>※貼り方により仕上がりの印象が大きく変わることがあります。 ※製法上柄はつながりません。</p>

パイル密度	梱包	バックング	接着剤	制電性	防災試験番号
ブルー 1/10G×15.8ST ミックス 1/10G×16.2ST ホワイト 1/10G×16.1ST	1ケース 12枚入り (3㎡)	リサイクルパウダー入り PVC+ガラス不織布	ベンリダイン GTS・NTR ※詳しくはP.119をご覧ください。	1KV以下 (JIS L 4406 23°C25%RH 合成ゴム底)	ブルー E 2210170 ミックス E 2210171 ホワイト E 2210172

MADE IN JAPAN

※カット部分はパイルの方向や傾斜により色差が生じます。

※大柄を25cm×100cmに裁断していますので、タイル毎に柄が異なります。(特定の柄は指定できません。)

※仕上がりに違和感がある場合は、部分的に入れ替えを行っていただき全体のバランスをとってください。

※特定のパターンに集中しないようにランダムな組み合わせで梱包しています。

※P.122の「選択・施工上のご注意」を必ずご参照ください。※写真はイメージです。実際の商品とは異なる場合がありますので、必ず現品をご確認ください。





# CORAL REEF

## PLAIN / PATTERN

無地調のプレーンとその上にサンゴをイメージした幾何学  
パターンの2柄展開。繊細な柄の表現が主張しすぎず、さり  
げなくコンビネーションも出来る商品です。

DT-7800 コーラルリーフ・プレーン / DT-7810 コーラルリーフ・パターン

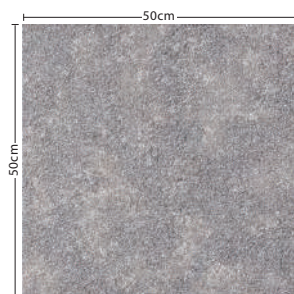


DT-7801-7811 (洗じ貼り)



CORAL REEF PLAIN

CORAL REEF PATTERN



DT-7801

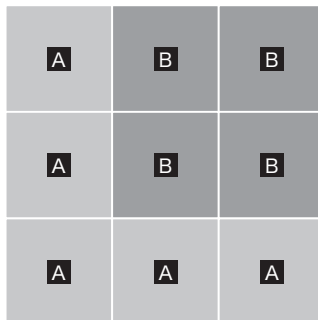
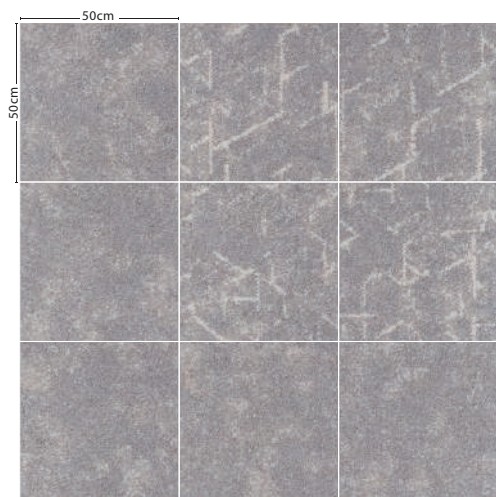
NEW

DT-7811

NEW

(ベース部分：DT-7801と類似色)

※DT-7801とDT-7811を組み合わせる場合、生産ロットが異なるため色調が異なる場合があります。



A DT-7801 ■  
B DT-7811 ■

DT-7801・7811

9枚組み合わせた施工イメージです。(流し貼り)

コーラルリーフ・プレーン / コーラルリーフ・パターン

標準価格 (税別)

9,200円/m<sup>2</sup> 2,300円/枚 (枚売可)

見本帳 ▶ BOX 4

サイズ	全厚	パイル長	パイル組成	施工
50cm×50cm	8.2mm	5.5~2.5mm ループ	原着ナイロン (6.6ナイロン) 100%	<p>※流し貼り、市松貼りどちらでもご使用いただけます。 ※流し貼りで施工する場合、目地や色差が目立つ場合があります。 ※製法上柄はつながりません。</p>

パイル密度	梱包	バックグ	接着剤	制電性	防災試験番号
1/10G×17.4ST	1ケース 16枚入り (4m <sup>2</sup> )	リサイクルパウダー入り PVC+ガラス不織布	ベンリダイン GTS・NTR ※詳しくはP.119をご覧ください。	1KV以下 (JIS L 4406 23°C25%RH 合成ゴム底)	プレーン E 2210173 パターン E 2210174

MADE IN JAPAN

※大柄を50cm角に裁断していますので、タイル毎に柄が異なります。(特定の柄は指定できません。)

※貼り方により仕上がりの印象が大きく変わることがあります。

※P.122の「選択・施工上のご注意」を必ずご参照ください。※写真はイメージです。実際の商品とは異なる場合がありますので、必ず現品をご確認ください。





# SLATE JOINT

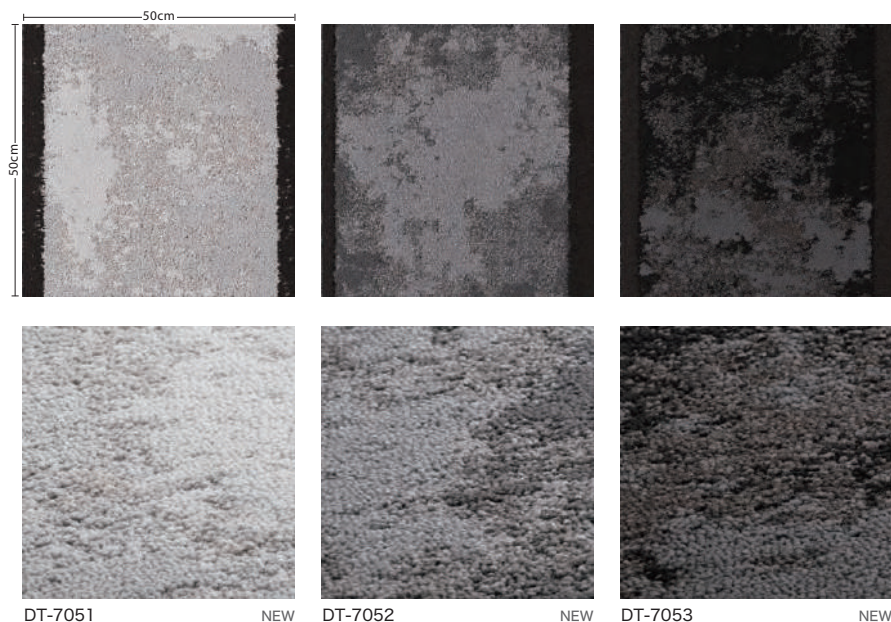
DT-7050 スレートジョイント

石畳をイメージし、目地をデザインの一部に取り入れた商品です。3配色を組み合わせることで、より空間に奥行きが生まれます。



DT-7051・7052・7053(市松貼り)





DT-7051

NEW

DT-7052

NEW

DT-7053

NEW

※上記2つの画像のように、目地幅が異なる商品があります。  
 ※両端の目地幅はタイル1枚ごと、またタイル1枚の中でも異なる場合があります。

### スレートジョイント

標準価格 (税別)

11,900円/m<sup>2</sup> 2,975円/枚 (枚売可)

見本帳 ▶ BOX 4

サイズ	全厚	パイル長	パイル組成	施工
50cm×50cm	7.5mm	6.5~4.0mm ループ	原着ナイロン100%	※市松貼りをおすすめします。 ※製法上柄はつながりません。 市松貼り

パイル密度	梱包	バックング	接着剤	制電性	防災試験番号
1/10G×10.0ST	1ケース 16枚入り (4m <sup>2</sup> )	リサイクルPVC+ ガラス不織布	ベンリダイン GTS・NTR ※詳しくはP.119をご覧ください。	1KV以下 (JIS L 4406 23°C25%RH 合成ゴム底)	E 2210198

MADE IN CHINA

※大柄を50cm角に裁断していますので、タイル毎に柄が異なります。(特定の柄は指定できません。)

※貼り方により仕上がりの印象が大きく変わることがあります。

※仕上がりに違和感がある場合は、部分的に入れ替えを行っていただき全体のバランスをとってください。

※特定のパターンに集中しないようにランダムな組み合わせで梱包しています。

※P.122の「選択・施工上のご注意」を必ずご参照ください。※写真はイメージです。実際の商品とは異なる場合がありますので、必ず現品をご確認ください。





# DISCOVER GRASS / MIX / STONE

芝と石をデザインモチーフにした商品です。組み合わせ  
お使いいただけるように芝と石をミックスしたデザインも  
展開しています。MIX柄を組み合わせ内に入れることで、柔ら  
かくエリア分けをすることが出来ます。

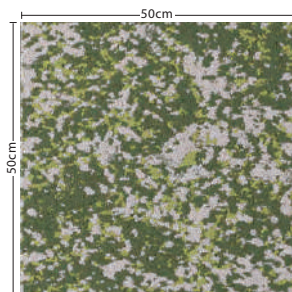
DT-7900 ディスカバー・グラス / DT-7910 ディスカバー・ミックス / DT-7920 ディスカバー・ストーン



DT-7901・7911・7921(ランダム貼り)

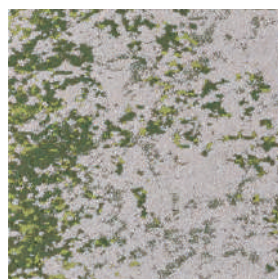


DISCOVER GRASS



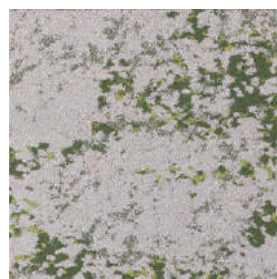
DT-7901

DISCOVER MIX



DT-7911

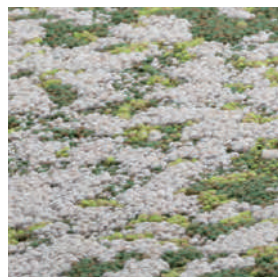
DISCOVER STONE



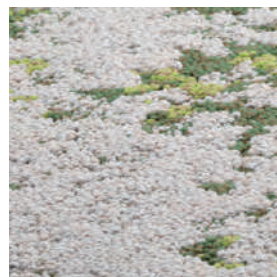
DT-7921



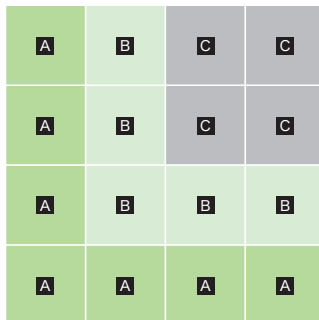
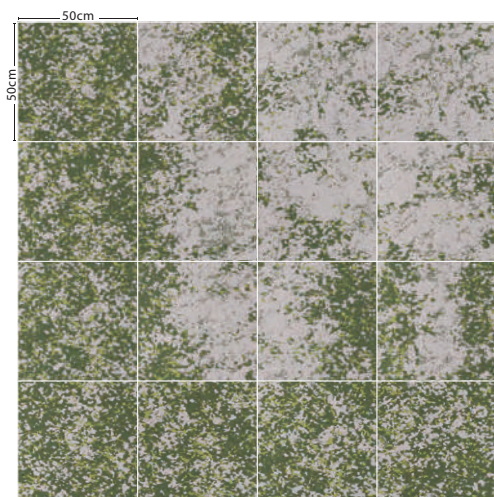
NEW



NEW



NEW



- A DT-7901
- B DT-7911
- C DT-7921

DT-7901・7911・7921  
16枚組み合わせた施工イメージです。(流し貼り)

ディスカバー・グラス / ディスカバー・ミックス / ディスカバー・ストーン

標準価格 (税別)

10,900円/㎡ 2,725円/枚 (枚売可)

見本帳 ▶ BOX 4

サイズ	全厚	パイル長	パイル組成	施工
50cm×50cm	7.5mm	6.5~4.0mm ループ	原着ナイロン100%	<p>※流し貼り、市松貼りどちらでもご使用いただけます。 ※流し貼りで施工する場合、目地や色差が目立つ場合があります。 ※製法上柄はつながりません。</p>

パイル密度	梱包	バックング	接着剤	制電性	防災試験番号
1/10G×10.0ST	1ケース 16枚入り (4㎡)	リサイクルPVC+ ガラス不織布	ベンリダイン GTS・NTR ※詳しくはP.119をご覧ください。	1KV以下 (JIS L 4406 23°C25%RH 合成ゴム底)	E 2210199

MADE IN CHINA

※大柄を50cm角に裁断していますので、タイル毎に柄が異なります。(特定の柄は指定できません。)

※貼り方により仕上がりの印象が大きく変わることがあります。

※仕上がりに違和感がある場合は、部分的に入れ替えを行っていただき全体のバランスをとってください。

※P.122の「選択・施工上のご注意」を必ずご参照ください。※写真はイメージです。実際の商品とは異なる場合がありますので、必ず現品をご確認ください。





DESIGN







# HAVING FUN

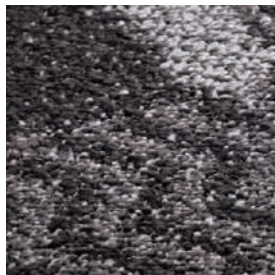
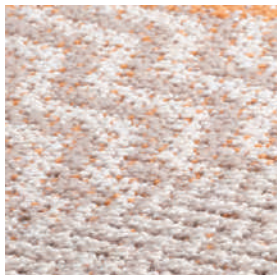
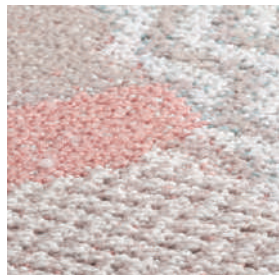
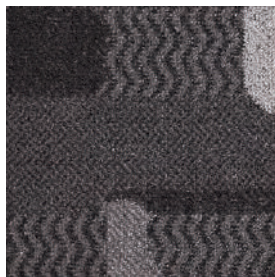
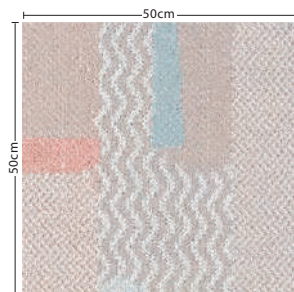
DT-7150 ハビングファン

ツミキやオモチャのような抽象的な柄で心躍る空間を演出します。DT-7151とDT-7152は共通色を使用しているため、組み合わせることができます。組み合わせることにより表情が豊かになり、空間に楽しさと彩りを加えます。



DT-7151・7152(流し貼り)





DT-7151

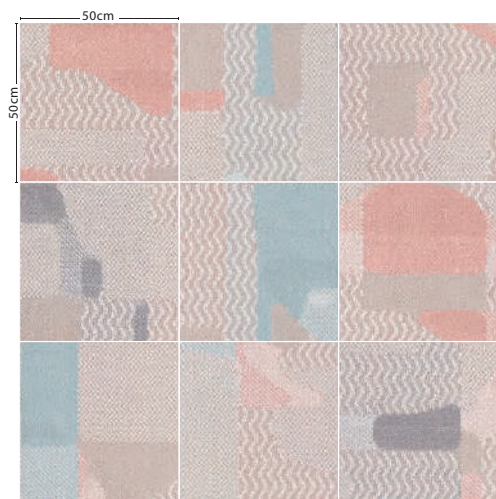
NEW

DT-7152

NEW

DT-7153

NEW



DT-7151

9枚組み合わせた施工イメージです。(流し貼り)

## ハビングファン

標準価格 (税別)

9,200円/m<sup>2</sup> 2,300円/枚 (枚売可)

見本帳 ▶ BOX 5

サイズ	全厚	パイル長	パイル組成	施工
50cm×50cm	7.9mm	5.2~2.5mm ループ	リサイクル 原着ナイロン100%	<p>※流し貼り、市松貼りどちらでもご使用いただけます。 ※流し貼りで施工する場合、目地や色差が目立つ場合があります。 ※製法上柄はつながりません。</p>

パイル密度	梱包	バックング	接着剤	制電性	防災試験番号
1/10G×14.0ST	1ケース 16枚入り (4m <sup>2</sup> )	リサイクルパウダー入り PVC+ガラス不織布	ベンリダイン GTS・NTR ※詳しくはP.119をご覧ください。	1KV以下 (JIS L 4406 23°C25%RH 合成ゴム底)	E 2210166

MADE IN JAPAN

※大柄を50cm角に裁断していますので、タイル毎に柄が異なります。(特定の柄は指定できません。)

※貼り方により仕上がりの印象が大きく変わることがあります。

※仕上がりに違和感がある場合は、部分的に入れ替えを行っていただき全体のバランスをとってください。

※P.122の「選択・施工上のご注意」を必ずご参照ください。※写真はイメージです。実際の商品とは異なる場合がありますので、必ず現品をご確認ください。





# PREMIO

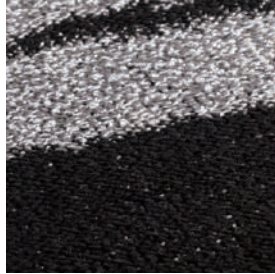
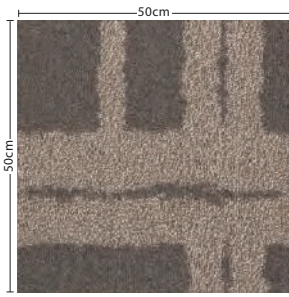
DT-5300 プレミオ

1枚1枚表情が違う大胆な幾何模様デザインです。



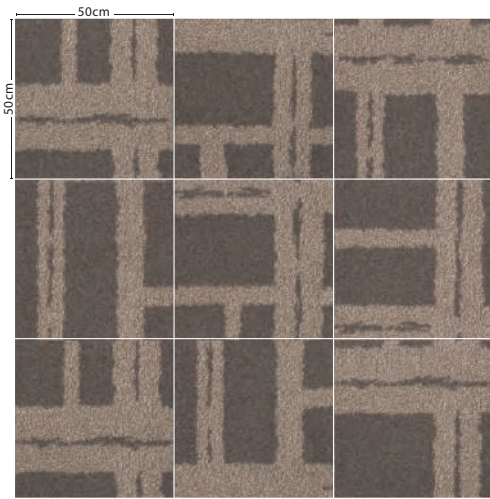
DT-5301 (流し貼り)





DT-5301

DT-5304



DT-5301

9枚組み合わせた施工イメージです。(流し貼り)

## プレミオ

標準価格 (税別)

9,900円/m<sup>2</sup> 2,475円/枚 (枚売可)

見本帳 ▶ BOX 5

サイズ	全厚	パイル長	パイル組成	施工
50cm×50cm	7.5mm	5.0~2.0mm ループ	原着ナイロン (6.6ナイロン) 100%	※流し貼り、市松貼りどちらでもご使用いただけます。 ※流し貼りで施工する場合、目地や色差が目立つ場合があります。 ※製法上柄はつながりません。

パイル密度	梱包	バックング	接着剤	制電性	防災試験番号
1/10G×10.7ST	1ケース 20枚入り (5m <sup>2</sup> )	リサイクルパウダー入り PVC+ガラス不織布	ベンリダイン GTS・NTR ※詳しくはP.119をご覧ください。	1KV以下 (JIS L 4406 23°C25%RH 合成ゴム底)	E 2120113

MADE IN JAPAN

※大柄を50cm角に裁断していますので、タイル毎に柄が異なります。(特定の柄は指定できません。)

※特定のパターンに集中しないようにランダムな組み合わせで梱包しています。

※P.122の「選択・施工上のご注意」を必ずご参照ください。※写真はイメージです。実際の商品とは異なる場合がありますので、必ず現品をご確認ください。





# LEON

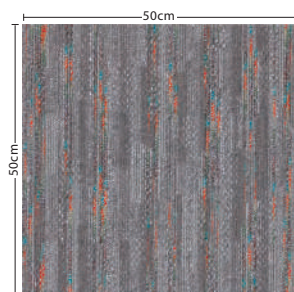
DT-5850 レオン

従来のストライプ商品とは異なる多色感をスペースダイ  
糸で表現したデザインです。



DT-5852・5853(ランダム貼り)

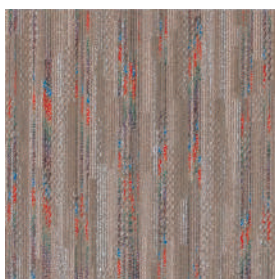




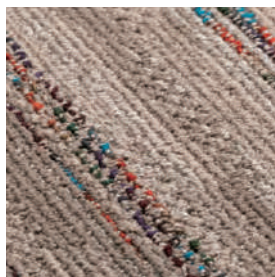
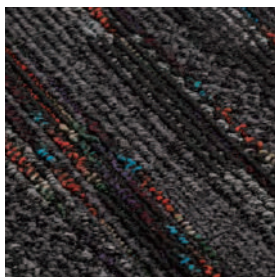
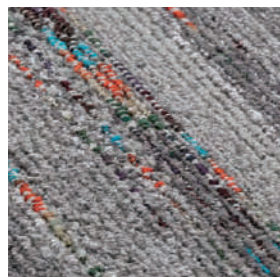
DT-5852



DT-5853



DT-5851



## レオン

標準価格（税別）

8,900円/m<sup>2</sup> 2,225円/枚（枚売可）

見本帳 ▶ BOX 5

サイズ	全厚	パイル長	パイル組成	施工
50cm×50cm	7.2mm	4.5~2.5mm ループ	原着ナイロン94% スペースダイ6%	<p>※流し貼り、市松貼りどちらでもご使用いただけます。 ※流し貼りで施工する場合、目地や色差が目立つ場合があります。 ※製法上柄はつながりません。</p>

パイル密度	梱包	バックング	接着剤	制電性	防災試験番号
1/10G×10.3ST	1ケース 20枚入り（5m <sup>2</sup> ）	リサイクルパウダー入り PVC+ガラス不織布	ベンリダイン GTS・NTR ※詳しくはP.119をご覧ください。	1KV以下 (JIS L 4406 23°C25%RH 合成ゴム底)	E 2150159

MADE IN JAPAN

※大柄を50cm角に裁断していますので、タイル毎に柄が異なります。（特定の柄は指定できません。）

※P.122の「選択・施工上のご注意」を必ずご参照ください。※写真はイメージです。実際の商品とは異なる場合がありますので、必ず現品をご確認ください。





# MANNISH TWEED

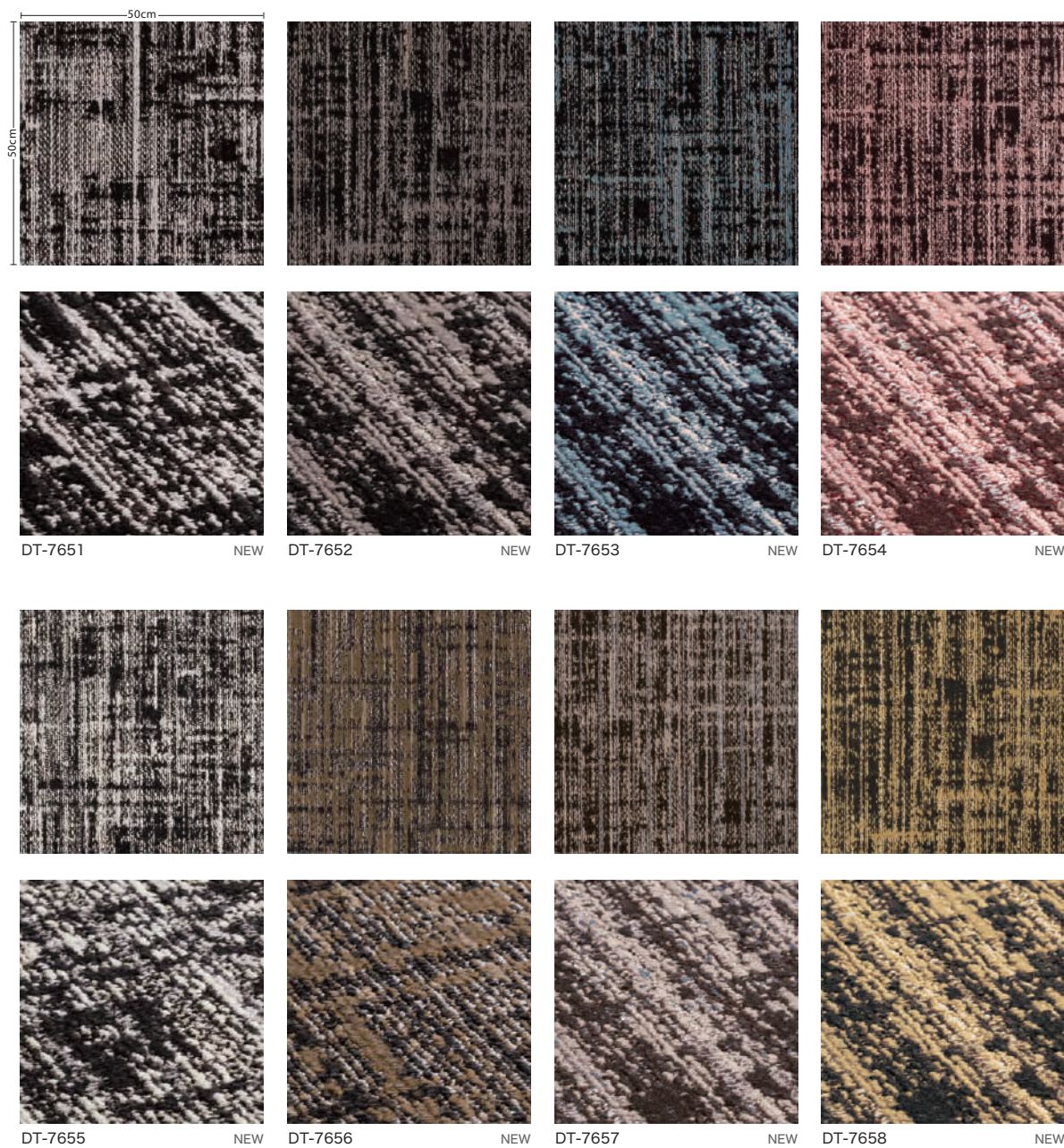
DT-7650 マニッシュツイード

上品なツイード生地をモチーフとしたデザインです。海外ファブリックを意識したカラー配色で洗練された空間を演出します。



DT-7651 (流し貼り)





マニッシュツイード

標準価格 (税別)

9,900円/m<sup>2</sup> 2,475円/枚 (枚売可)

見本帳 ▶ BOX 6

サイズ	全厚	パイル長	パイル組成	施工
50cm×50cm	7.5mm	5.0~2.5mm カット&ループ	原着ナイロン (6.6ナイロン) 100%	<p>※流し貼り、市松貼りどちらでもご使用いただけます。 ※流し貼りで施工する場合、目地や色差が目立つ場合があります。 ※製法上柄はつながりません。</p>

パイル密度	梱包	バックング	接着剤	制電性	防災試験番号
1/16G×9.1ST	1ケース 16枚入り (4m <sup>2</sup> )	リサイクルパウダー入り PVC+ガラス不織布	ベンリダイン GTS・NTR ※詳しくはP.119をご覧ください。	1KV以下 (JIS L 4406 23°C25%RH 合成ゴム底)	E 2210209

MADE IN JAPAN

※カット部分はパイルの方向や傾斜により色差が生じます。

※大柄を50cm角に裁断していますので、タイル毎に柄が異なります。(特定の柄は指定できません。)

※貼り方により仕上がりの印象が大きく変わることがあります。

※P.122の「選択・施工上のご注意」を必ずご参照ください。※写真はイメージです。実際の商品とは異なる場合がありますので、必ず現品をご確認ください。





# GRUNGE TWEED II

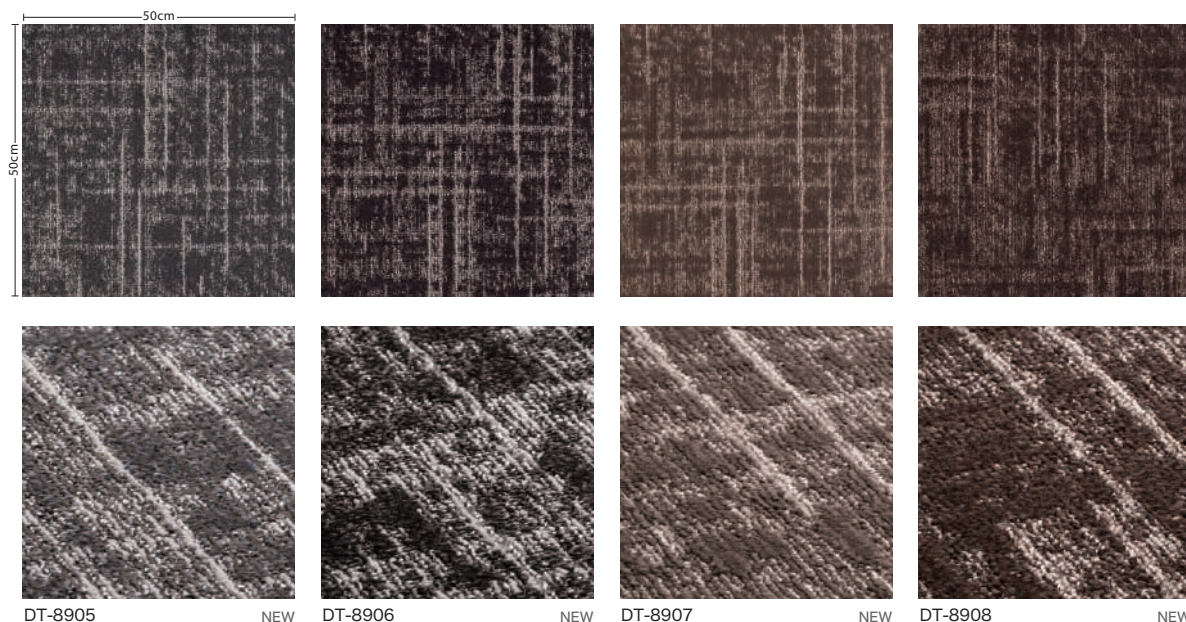
DT-8900 グランジツイードII

ラスティック感のあるツイード生地をモチーフとしたデザイン。



DT-8906 (流し貼り)





DT-8905

NEW

DT-8906

NEW

DT-8907

NEW

DT-8908

NEW

## グランジツweed II

標準価格 (税別)

9,900円/m<sup>2</sup> 2,475円/枚 (枚売可)

見本帳 ▶ BOX 6

サイズ	全厚	パイル長	パイル組成	施工
50cm×50cm	7.1mm	5.0~2.5mm カット&ループ	原着ナイロン (6.6ナイロン) 100%	<p>※流し貼り、市松貼りどちらでもご使用いただけます。 ※流し貼りで施工する場合、目地や色差が目立つ場合があります。 ※製法上柄はつながりません。</p>

パイル密度	梱包	バックング	接着剤	制電性	防災試験番号
1/16G×9.0ST	1ケース 16枚入り (4m <sup>2</sup> )	リサイクルパウダー入り PVC+ガラス不織布	ベンリダイン GTS・NTR ※詳しくはP.119をご覧ください。	1KV以下 (JIS L 4406 23°C25%RH 合成ゴム底)	E 2210192

MADE IN JAPAN

※カット部分はパイルの方向や傾斜により色差が生じます。

※大柄を50cm角に裁断していますので、タイル毎に柄が異なります。(特定の柄は指定できません。)

※貼り方により仕上がりの印象が大きく変わることがあります。

※P.122の「選択・施工上のご注意」を必ずご参照ください。※写真はイメージです。実際の商品とは異なる場合がありますので、必ず現品をご確認ください。





# VERDA

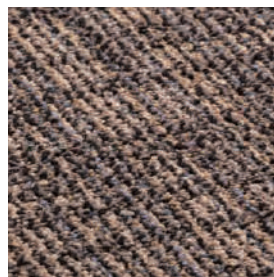
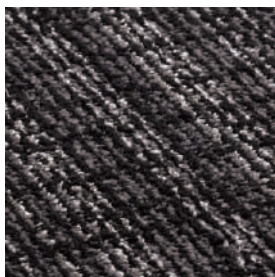
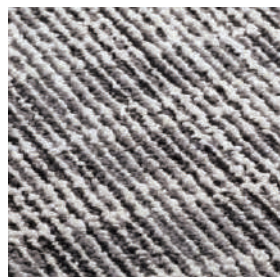
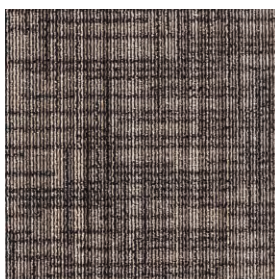
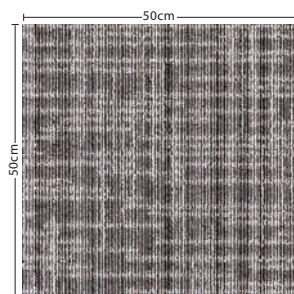
DT-4350 ベルダ

方向性が無く流し貼りで縦横のラインが大柄に見える、  
奥行きのあるデザインです。



DT-4362・4364(流し貼り)





DT-4364

DT-4362

DT-4363

DT-4359

ベルダ

標準価格 (税別)

9,900円/m<sup>2</sup> 2,475円/枚 (枚売可)

見本帳 ▶ BOX 6

サイズ	全厚	パイル長	パイル組成	施工
50cm×50cm	7.4mm	4.7~3.0mm ループ	原着ナイロン (6.6ナイロン) 100%	<p>※流し貼り、市松貼りどちらでもご使用いただけます。 ※流し貼りで施工する場合、目地や色差が目立つ場合があります。 ※製法上柄はつながりません。</p>

パイル密度	梱包	バックング	接着剤	制電性	防災試験番号
1/12G×10.0ST	1ケース 16枚入り (4m <sup>2</sup> )	リサイクルパウダー入り PVC+ガラス不織布	ベンリダイン GTS・NTR ※詳しくはP.119をご覧ください。	1KV以下 (JIS L 4406 23°C25%RH 合成ゴム底)	EO 060036

MADE IN JAPAN

※大柄を50cm角に裁断していますので、タイル毎に柄が異なります。(特定の柄は指定できません。)

※P.122の「選択・施工上のご注意」を必ずご参照ください。※写真はイメージです。実際の商品とは異なる場合がありますので、必ず現品をご確認ください。





# TENERO II

DT-4800 テネロII

ランダムで細かい縦横のラインが特徴のデザインです。



DT-4814(流し貼り)





DT-4810 NEW DT-4811 NEW DT-4812 NEW DT-4813 NEW

DT-4814 NEW DT-4815 NEW DT-4816 NEW DT-4817 NEW

テネロII

標準価格 (税別)

9,500円/m<sup>2</sup> 2,375円/枚 (枚売可)

見本帳 ▶ BOX 7

サイズ	全厚	パイル長	パイル組成	施工
50cm×50cm	7.7mm	5.0~2.5mm ループ	原着ナイロン (6.6ナイロン) 100%	<p>※流し貼り、市松貼りどちらでもご使用いただけます。 ※流し貼りで施工する場合、目地や色差が目立つ場合があります。 ※製法上柄はつながりません。</p>

パイル密度	梱包	バックング	接着剤	制電性	防災試験番号
1/12G×10.6ST	1ケース 16枚入り (4m <sup>2</sup> )	リサイクルパウダー入り PVC+ガラス不織布	ベンリダイン GTS・NTR ※詳しくはP.119をご覧ください。	1KV以下 (JIS L 4406 23°C25%RH 合成ゴム底)	E 2210165

MADE IN JAPAN

※大柄を50cm角に裁断していますので、タイル毎に柄が異なります。(特定の柄は指定できません。)

※P.122の「選択・施工上のご注意」を必ずご参照ください。※写真はイメージです。実際の商品とは異なる場合がありますので、必ず現品をご確認ください。





# LAUTO

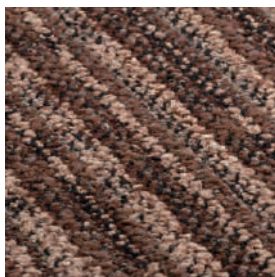
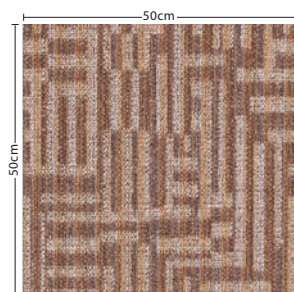
DT-5050 ラウト

大胆な太いラインが幾重にも重なった大柄のデザインです。



DT-5051 (流し貼り)





DT-5052

DT-5051

## ラウト

標準価格 (税別)

9,200円/m<sup>2</sup> 2,300円/枚 (枚売可)

見本帳 ▶ BOX 7

サイズ	全厚	パイル長	パイル組成	施工
50cm×50cm	8.0mm	6.0~3.0mm ループ	原着ナイロン100%	<p>※流し貼り、市松貼りどちらでもご使用いただけます。 ※流し貼りで施工する場合、目地や色差が目立つ場合があります。 ※製法上柄はつながりません。</p>

パイル密度	梱包	バックング	接着剤	制電性	防災試験番号
1/12G×11.5ST	1ケース 20枚入り (5m <sup>2</sup> )	リサイクルパウダー入り PVC+ガラス不織布	ベンリダイン GTS・NTR ※詳しくはP.119をご覧ください。	1KV以下 (JIS L 4406 23°C25%RH 合成ゴム底)	ET 090058

MADE IN CHINA

※大柄を50cm角に裁断していますので、タイル毎に柄が異なります。(特定の柄は指定できません。)

※P.122の「選択・施工上のご注意」を必ずご参照ください。※写真はイメージです。実際の商品とは異なる場合がありますので、必ず現品をご確認ください。





# GARDEN

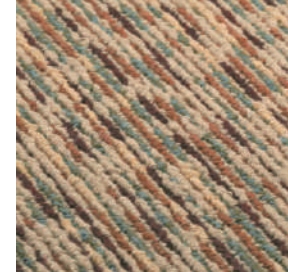
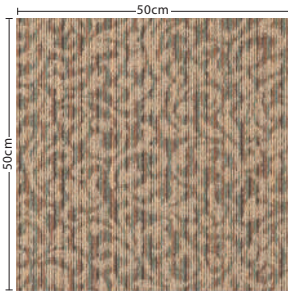
DT-5600 ガーデン

柄部分とベースのストライプがバランス良く組み合わせられた  
多色ミックスのデザインです。



DT-5605 (流し貼り)





DT-5605

NEW

ガーデン

標準価格 (税別)

8,900円/m<sup>2</sup> 2,225円/枚 (枚売可)

見本帳 ▶ BOX 7

サイズ	全厚	パイル長	パイル組成	施工
50cm×50cm	6.7mm	4.0~2.5mm ループ	原着ナイロン100%	<p>※流し貼り、市松貼りどちらでもご使用いただけます。 ※流し貼りで施工する場合、目地や色差が目立つ場合があります。 ※製法上柄はつながりません。</p>

パイル密度	梱包	バックング	接着剤	制電性	防災試験番号
1/10G×10.4ST	1ケース 20枚入り (5m <sup>2</sup> )	リサイクルパウダー入り PVC+ガラス不織布	ベンリダイン GTS・NTR ※詳しくはP.119をご覧ください。	1KV以下 (JIS L 4406 23°C25%RH 合成ゴム底)	E 2120103

MADE IN JAPAN

※大柄を50cm角に裁断していますので、タイル毎に柄が異なります。(特定の柄は指定できません。)

※P.122の「選択・施工上のご注意」を必ずご参照ください。※写真はイメージです。実際の商品とは異なる場合がありますので、必ず現品をご確認ください。





# SAN BARKS TILE

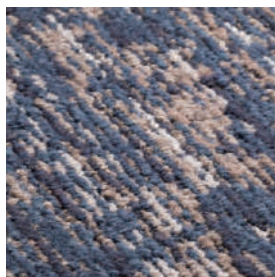
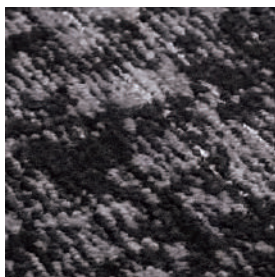
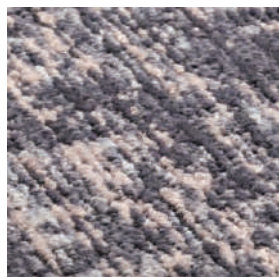
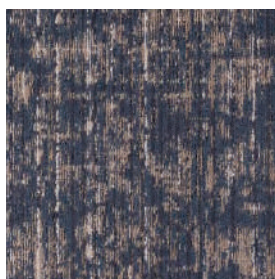
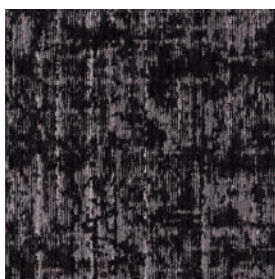
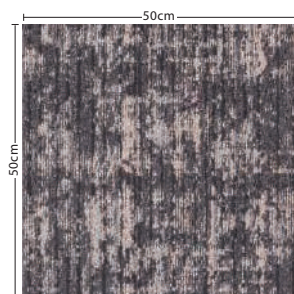
DT-7750 サンバークスタイル

「樹皮の特徴」をデザインに落とし込んだ柄で、様々な空間にもマッチするよう繊細な表現をしています。ロールカーペット、サンバークスと同柄の商品です。



DT-7753・7754・7755(流し貼り)





DT-7751

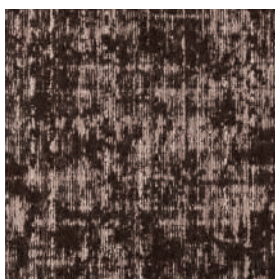
NEW

DT-7752

NEW

DT-7753

NEW



DT-7754

NEW

DT-7755

NEW

DT-7756

NEW

サンパークスタイル

標準価格 (税別)

9,900円/m<sup>2</sup> 2,475円/枚 (枚売可)

見本帳 ▶ BOX 8

サイズ	全厚	パイル長	パイル組成	施工
50cm×50cm	8.0mm	5.5~3.0mm カット&ループ	原着ナイロン (6.6ナイロン) 100%	<p>※流し貼り、市松貼りどちらでもご使用いただけます。 ※流し貼りで施工する場合、目地や色差が目立つ場合があります。 ※製法上柄はつながりません。</p>

パイル密度	梱包	バックング	接着剤	制電性	防災試験番号
1/10G×10.0ST	1ケース 16枚入り (4m <sup>2</sup> )	リサイクルパウダー入り PVC+ガラス不織布	ベンリダイン GTS・NTR ※詳しくはP.119をご覧ください。	1KV以下 (JIS L 4406 23°C25%RH 合成ゴム底)	E 2210210

MADE IN JAPAN

※カット部分はパイルの方向や傾斜により色差が生じます。

※大柄を50cm角に裁断していますので、タイル毎に柄が異なります。(特定の柄は指定できません。)

※貼り方により仕上がりの印象が大きく変わることがあります。

※P.122の「選択・施工上のご注意」を必ずご参照ください。※写真はイメージです。実際の商品とは異なる場合がありますので、必ず現品をご確認ください。





# ONDAS

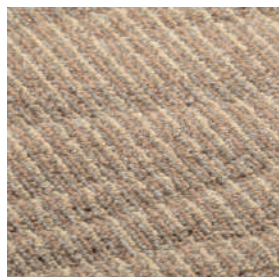
DT-5700 オンダス

さざ波をモチーフとした波の幻想的な流れが特徴のデザイン。



DT-5701 (市松貼り)





DT-5701



DT-5704




DT-5702

オンダス

標準価格 (税別)

8,900円/m<sup>2</sup> 2,225円/枚 (枚売可)

見本帳 ▶ BOX 8

サイズ	全厚	パイル長	パイル組成	施工
50cm×50cm	7.2mm	4.5~3.0mm ループ	原着ナイロン (6.6ナイロン) 100%	 ※市松貼りをおすすめします。 ※製法上柄はつながりません。 市松貼り

パイル密度	梱包	バックング	接着剤	制電性	防災試験番号
1/10G×9.8ST	1ケース 20枚入り (5m <sup>2</sup> )	リサイクルパウダー入り PVC+ガラス不織布	ベンリダイン GTS・NTR ※詳しくはP.119をご覧ください。	1KV以下 (JIS L 4406 23°C25%RH 合成ゴム底)	E 2120104

MADE IN JAPAN

※大柄を50cm角に裁断していますので、タイル毎に柄が異なります。(特定の柄は指定できません。)

※柄の特性上、高低差が生じ、目地が目立つ場合があります。

※P.122の「選択・施工上のご注意」を必ずご参照ください。※写真はイメージです。実際の商品とは異なる場合がありますので、必ず現品をご確認ください。





# CRAFT STONE

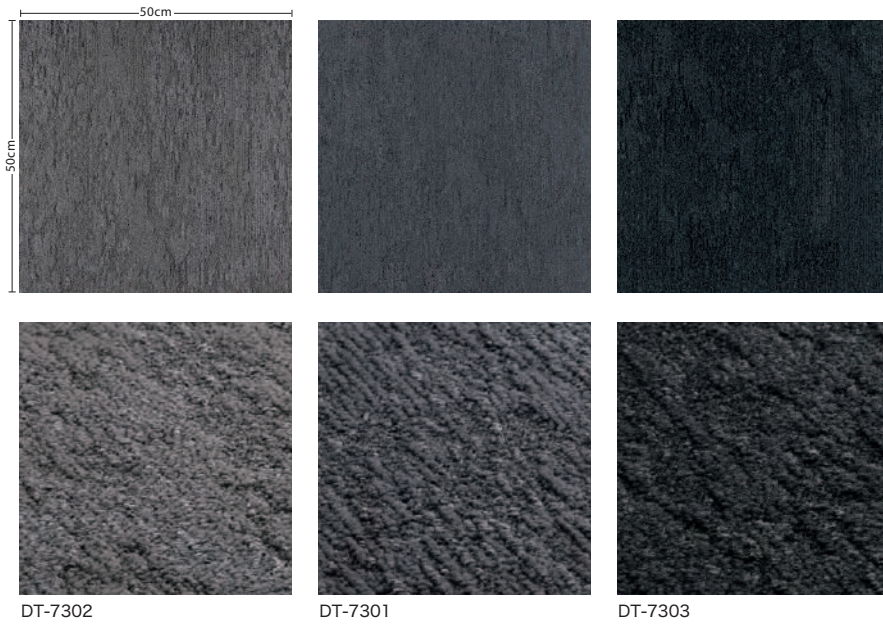
DT-7300 クラフトストーン

岩肌の凹凸を、糸の加工によって繊細に表現した石目柄のデザインです。



DT-7301 (流し貼り)





DT-7302

DT-7301

DT-7303

クラフトストーン

標準価格 (税別)

8,900円/m<sup>2</sup> 2,225円/枚 (枚売可)

見本帳 ▶ BOX 8

サイズ	全厚	パイル長	パイル組成	施工
50cm×50cm	7.7mm	5.0~2.5mm ループ	原着ナイロン100%	<p>※流し貼り、市松貼りどちらでもご使用いただけます。 ※流し貼りで施工する場合、目地や色差が目立つ場合があります。 ※製法上柄はつながりません。</p>

パイル密度	梱包	バックング	接着剤	制電性	防災試験番号
1/10G×14.0ST	1ケース 16枚入り (4m <sup>2</sup> )	リサイクルパウダー入り PVC+ガラス不織布	ベンリダイン GTS・NTR ※詳しくはP.119をご覧ください。	1KV以下 (JIS L 4406 23°C25%RH 合成ゴム底)	E 2180208

MADE IN JAPAN

※大柄を50cm角に裁断していますので、タイル毎に柄が異なります。(特定の柄は指定できません。)

※P.122の「選択・施工上のご注意」を必ずご参照ください。※写真はイメージです。実際の商品とは異なる場合がありますので、必ず現品をご確認ください。





# LUNA

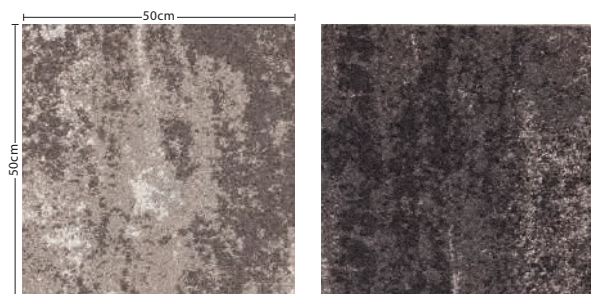
DT-3200 ルナ

自然が作り出した「鉱物」の持つ質感を糸の粒感、色で表現したデザインです。



DT-3202(ランダム貼り)





DT-3202



DT-3203

## ルナ

標準価格 (税別)

15,900円/㎡ 3,975円/枚 (枚売可)

見本帳 ▶ BOX 9

サイズ	全厚	パイル長	パイル組成	施工
50cm×50cm	8.7mm	5.8~2.5mm ループ	原着ナイロン (6.6ナイロン) 100%	※流し貼り、市松貼りどちらでもご使用いただけます。 ※流し貼りで施工する場合、目地や色差が目立つ場合があります。 ※製法上柄はつながりません。

パイル密度	梱包	バックング	接着剤	制電性	防災試験番号
1/10G×8.5ST	1ケース 12枚入り (3㎡)	リサイクルパウダー入り PVC+ガラス不織布	ベンリダイン GTS・NTR ※詳しくはP.119をご覧ください。	1KV以下 (JIS L 4406 23°C25%RH 合成ゴム底)	E 2150137

MADE IN JAPAN

※大柄を50cm角に裁断していますので、タイル毎に柄が異なります。(特定の柄は指定できません。)

※貼り方により仕上がりの印象が大きく変わることがあります。

※P.122の「選択・施工上のご注意」を必ずご参照ください。※写真はイメージです。実際の商品とは異なる場合がありますので、必ず現品をご確認ください。





# GEO GRAPHIC

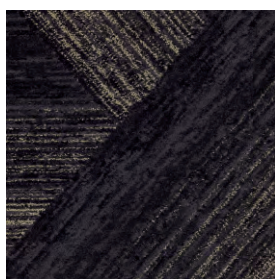
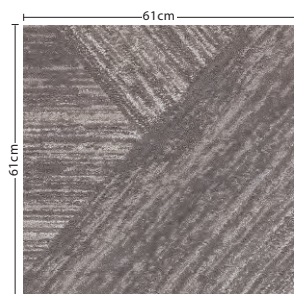
DT-6200 ジオグラフィック

広大な大地の起伏を表現したデザインです。



DT-6201 (流し貼り)

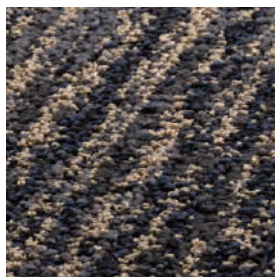




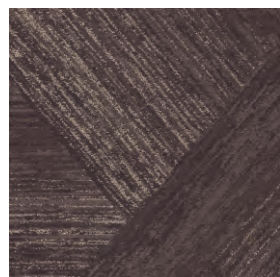
DT-6202



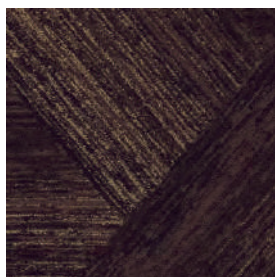
DT-6201



DT-6206



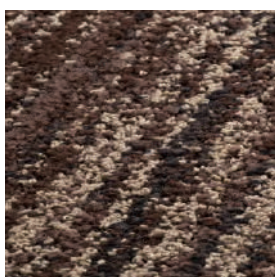
DT-6205



DT-6204



DT-6203



特殊掛準品

ジオグラフィック

標準価格 (税別)

13,900円/㎡ 5,172円/枚 (枚売可)

見本帳 ▶ BOX 9

サイズ	全厚	パイル長	パイル組成	施工
61cm×61cm	7.6mm	5.2~4.6mm カット&ループ	原着ナイロン100%	<p>※流し貼り、市松貼りどちらでもご使用いただけます。 ※流し貼りで施工する場合、目地や色差が目立つ場合があります。 ※製法上柄はつながりません。</p>

パイル密度	梱包	バックング	接着剤	制電性	防災試験番号
1/10G×8.0ST	1ケース 12枚入り (約4.46㎡)	エコワークス® (オレフィン) + ガラス不織布	ベンリダイン GTS・NTR ※詳しくはP.119をご覧ください。	2KV以下 (JIS L 4406 23°C25%RH 合成ゴム底)	E 2180241

MADE IN CHINA

※カット部分はパイルの方向や傾斜により色差が生じます。

※大柄を61cm角に裁断していますので、タイル毎に柄が異なります。(特定の柄は指定できません。)

※貼り方により仕上がりの印象が大きく変わることがあります。

※P.122の「選択・施工上のご注意」を必ずご参照ください。※写真はイメージです。実際の商品とは異なる場合がありますので、必ず現品をご確認ください。

shaw contract®





# MOON ROAD

DT-7850 ムーンロード

海面に描かれる月の光の道を表現した商品です。きらざらと反射する光の揺らぎをデザインの中に加えることで、空間を幻想的に演出します。



DT-7851 (流し貼り)





DT-7851

NEW

DT-7852

NEW

DT-7853

NEW

ムーンロード

標準価格 (税別)

9,500円/m<sup>2</sup> 2,375円/枚 (枚売可)

見本帳 ▶ BOX 9

サイズ	全厚	パイル長	パイル組成	施工
50cm×50cm	7.7mm	5.0~2.0mm ループ	原着ナイロン (6.6ナイロン) 100%	<p>※流し貼り、市松貼りどちらでもご使用いただけます。 ※流し貼りで施工する場合、目地や色差が目立つ場合があります。 ※製法上柄はつながりません。</p>

パイル密度	梱包	バックング	接着剤	制電性	防災試験番号
1/10G×17.2ST	1ケース 16枚入り (4m <sup>2</sup> )	リサイクルパウダー入り PVC+ガラス不織布	ベンリダイン GTS・NTR ※詳しくはP.119をご覧ください。	1KV以下 (JIS L 4406 23°C25%RH 合成ゴム底)	E 2210175

MADE IN JAPAN

※大柄を50cm角に裁断していますので、タイル毎に柄が異なります。(特定の柄は指定できません。)

※貼り方により仕上がりの印象が大きく変わることがあります。

※P.122の「選択・施工上のご注意」を必ずご参照ください。※写真はイメージです。実際の商品とは異なる場合がありますので、必ず現品をご確認ください。





# TSUYUJI

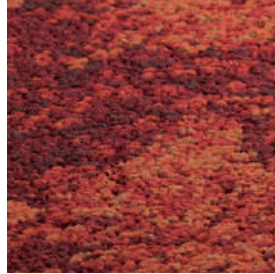
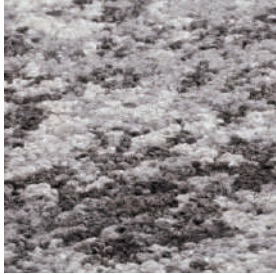
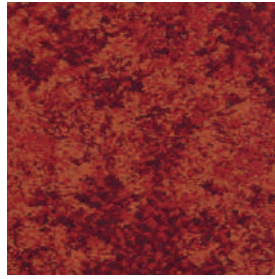
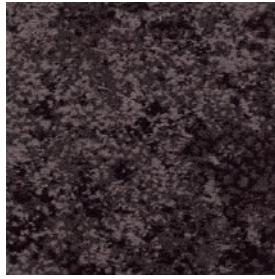
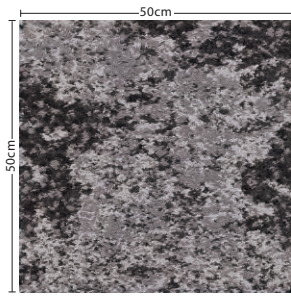
DT-6000 ツユジ

朝露に濡れてしっとりとした、和を感じさせる日本庭園  
「露地(ろじ)」をテーマとした商品です。



DT-6008・6009(流し貼り)

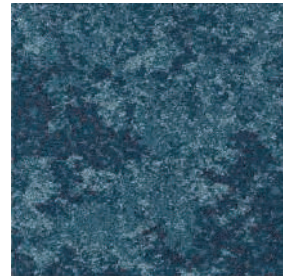
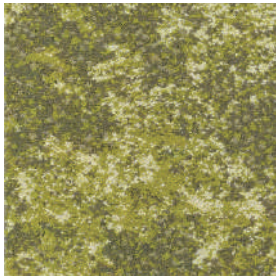




DT-6002

DT-6005

DT-6004



DT-6010

NEW

DT-6006

DT-6008

NEW

DT-6009

NEW

ツユジ

標準価格 (税別)

15,900円/㎡ 3,975円/枚 (枚売可)

見本帳 ▶ BOX 10

サイズ	全厚	パイル長	パイル組成	施工
50cm×50cm	9.5mm	5.5~2.5mm ループ	原着ナイロン (6.6ナイロン) 100%	※流し貼り、市松貼りどちらでもご使用いただけます。 ※流し貼りで施工する場合、目地や色差が目立つ場合があります。 ※製法上柄はつながりません。

パイル密度	梱包	バックング	接着剤	制電性	防災試験番号
1/10G×9.0ST	1ケース 12枚入り (3㎡)	リサイクルパウダー入り PVC+ガラス不織布	ベンリダイン GTS・NTR ※詳しくはP.119をご覧ください。	1KV以下 (JIS L 4406 23°C25%RH 合成ゴム底)	E 2180186

MADE IN JAPAN

※大柄を50cm角に裁断していますので、タイル毎に柄が異なります。(特定の柄は指定できません。)

※貼り方により仕上がりの印象が大きく変わることがあります。

※P.122の「選択・施工上のご注意」を必ずご参照ください。※写真はイメージです。実際の商品とは異なる場合がありますので、必ず現品をご確認ください。





# SAN CALM TILE

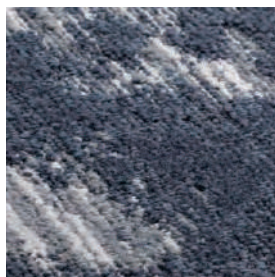
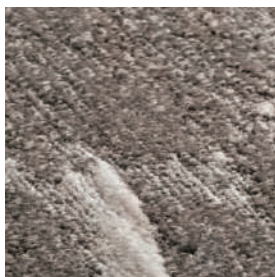
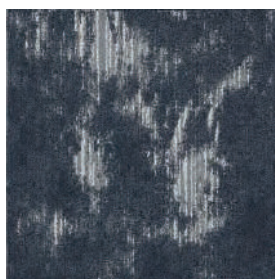
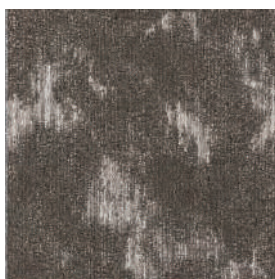
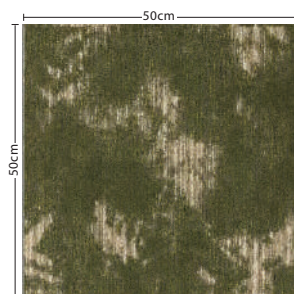
DT-7950 サンカームタイル

ニュアンス柄に植物のモチーフを組み合わせ、「穏やかな」という意味のカームを表現したデザインです。ロールカーペット、サンカームと同柄の商品です。



DT-7951 (流し貼り)





DT-7951

NEW

DT-7952

NEW

DT-7953

NEW

### サンカームタイル

標準価格 (税別)

11,900円/m<sup>2</sup> 2,975円/枚 (枚売可)

見本帳 ▶ BOX 10

サイズ	全厚	パイル長	パイル組成	施工
50cm×50cm	7.8mm	5.0~2.5mm カット&ループ	原着ナイロン (6.6ナイロン) 100%	<p>※流し貼り、市松貼りどちらでもご使用いただけます。 ※流し貼りで施工する場合、目地や色差が目立つ場合があります。 ※製法上柄はつながりません。</p>

パイル密度	梱包	バックング	接着剤	制電性	防災試験番号
1/16G×9.5ST	1ケース 16枚入り (4m <sup>2</sup> )	リサイクルパウダー入り PVC+ガラス不織布	ベンリダイン GTS・NTR ※詳しくはP.119をご覧ください。	1KV以下 (JIS L 4406 23°C25%RH 合成ゴム底)	E 2210211

MADE IN JAPAN

※カット部分はパイルの方向や傾斜により色差が生じます。

※大柄を50cm角に裁断していますので、タイル毎に柄が異なります。(特定の柄は指定できません。)

※貼り方により仕上がりの印象が大きく変わることがあります。

※P.122の「選択・施工上のご注意」を必ずご参照ください。※写真はイメージです。実際の商品とは異なる場合がありますので、必ず現品をご確認ください。





# SUMI

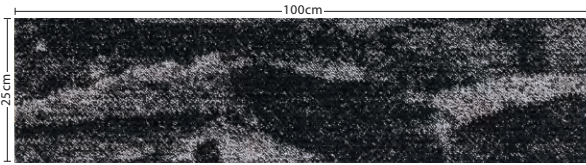
DT-4100 スミ

墨の持つ、にじみ、掠れによる複雑な色の混ざり具合を拘り抜いて表現したデザインです。

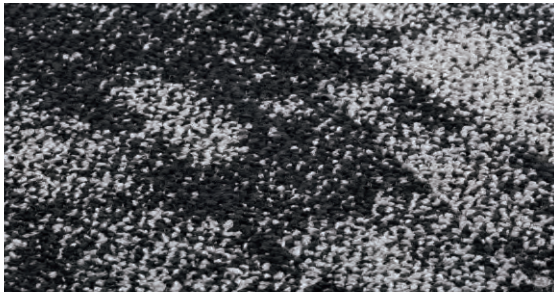


DT-4103





DT-4103



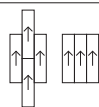
DT-4103

## スミ

標準価格 (税別)

11,900円/㎡ 2,975円/枚 (枚売可)

見本帳 ▶ BOX 10

サイズ	全厚	パイル長	パイル組成	施工
25cm×100cm	7.9mm	5.0~3.0mm ループ	原着ナイロン (6.6ナイロン) 100%	 <p>※貼り方により仕上りの印象が大きく変わることがあります。 ※製法上柄はつながりません。</p>

パイル密度	梱包	バックング	接着剤	制電性	防災試験番号
1/10G×11.8ST	1ケース 12枚入り (3㎡)	リサイクルパウダー入り PVC+ガラス不織布	ベンリダイン GTS・NTR ※詳しくはP.119をご覧ください。	1KV以下 (JIS L 4406 23°C25%RH 合成ゴム底)	E 2150131

MADE IN JAPAN

※大柄を25cm×100cmに裁断していますので、タイル毎に柄が異なります。(特定の柄は指定できません。)

※P.122の「選択・施工上のご注意」を必ずご参照ください。※写真はイメージです。実際の商品とは異なる場合がありますので、必ず現品をご確認ください。





# HANAGASUMI II

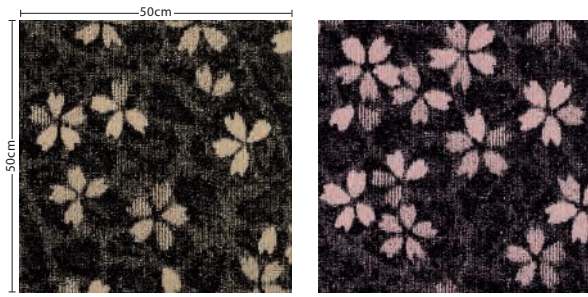
大小の桜柄をランダムに配置したデザインです。

DT-7100 ハナガスミII



DT-7103 (流し貼り)



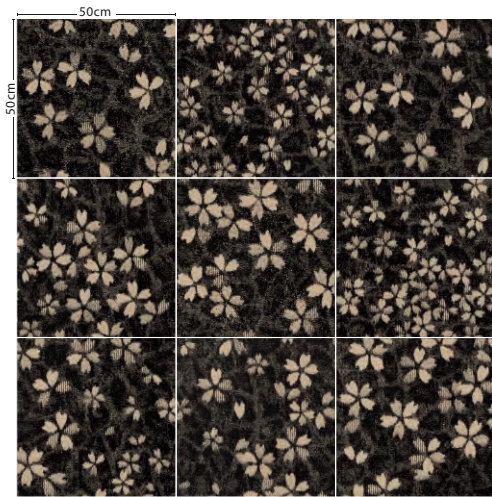


DT-7103

NEW

DT-7104

NEW



DT-7103

9枚組み合わせた施工イメージです。(流し貼り)

## ハナガスミII

標準価格 (税別)

9,900円/m<sup>2</sup> 2,475円/枚 (枚売可)

見本帳 ▶ BOX 11

サイズ	全厚	パイル長	パイル組成	施工
50cm×50cm	7.1mm	4.5~2.5mm ループ	原着ナイロン (6.6ナイロン) 100%	<p>※流し貼り、市松貼りどちらでもご使用いただけます。 ※流し貼りで施工する場合、目地や色差が目立つ場合があります。 ※製法上柄はつながりません。</p>

パイル密度	梱包	バックング	接着剤	制電性	防災試験番号
1/16G×9.3ST	1ケース 16枚入り (4m <sup>2</sup> )	リサイクルパウダー入り PVC+ガラス不織布	ベンリダイン GTS・NTR ※詳しくはP.119をご覧ください。	1KV以下 (JIS L 4406 23°C25%RH 合成ゴム底)	E 2210191

MADE IN JAPAN

※大柄を50cm角に裁断していますので、タイル毎に柄が異なります。(特定の柄は指定できません。)

※貼り方により仕上がりの印象が大きく変わることがあります。

※P.122の「選択・施工上のご注意」を必ずご参照ください。※写真はイメージです。実際の商品とは異なる場合がありますので、必ず現品をご確認ください。





# RIVAGE

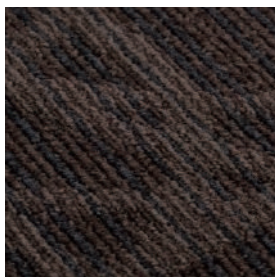
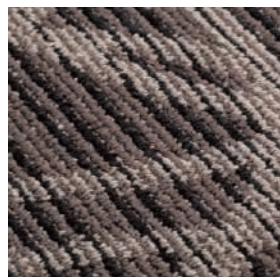
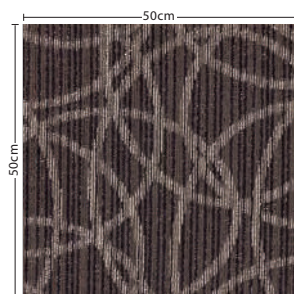
DT-5650 リヴァージュ

空間を大きく見せる大胆なサークル柄が特徴のデザイン。



DT-5653 (流し貼り)





DT-5653

DT-5659

## リヴァージュ

標準価格 (税別)

9,200円/m<sup>2</sup> 2,300円/枚 (枚売可)

見本帳 ▶ BOX 11

サイズ	全厚	パイル長	パイル組成	施工
50cm×50cm	7.5mm	5.0~2.5mm ループ	原着ナイロン (6.6ナイロン) 100%	<p>※流し貼り、市松貼りどちらでもご使用いただけます。 ※流し貼りで施工する場合、目地や色差が目立つ場合があります。 ※製法上柄はつながりません。</p>

パイル密度	梱包	バックング	接着剤	制電性	防災試験番号
1/10G×10.8ST	1ケース 20枚入り (5m <sup>2</sup> )	リサイクルパウダー入り PVC+ガラス不織布	ベンリダイン GTS・NTR ※詳しくはP.119をご覧ください。	1KV以下 (JIS L 4406 23°C25%RH 合成ゴム底)	E 2120117

MADE IN JAPAN

※大柄を50cm角に裁断していますので、タイル毎に柄が異なります。(特定の柄は指定できません。)

※P.122の「選択・施工上のご注意」を必ずご参照ください。※写真はイメージです。実際の商品とは異なる場合がありますので、必ず現品をご確認ください。

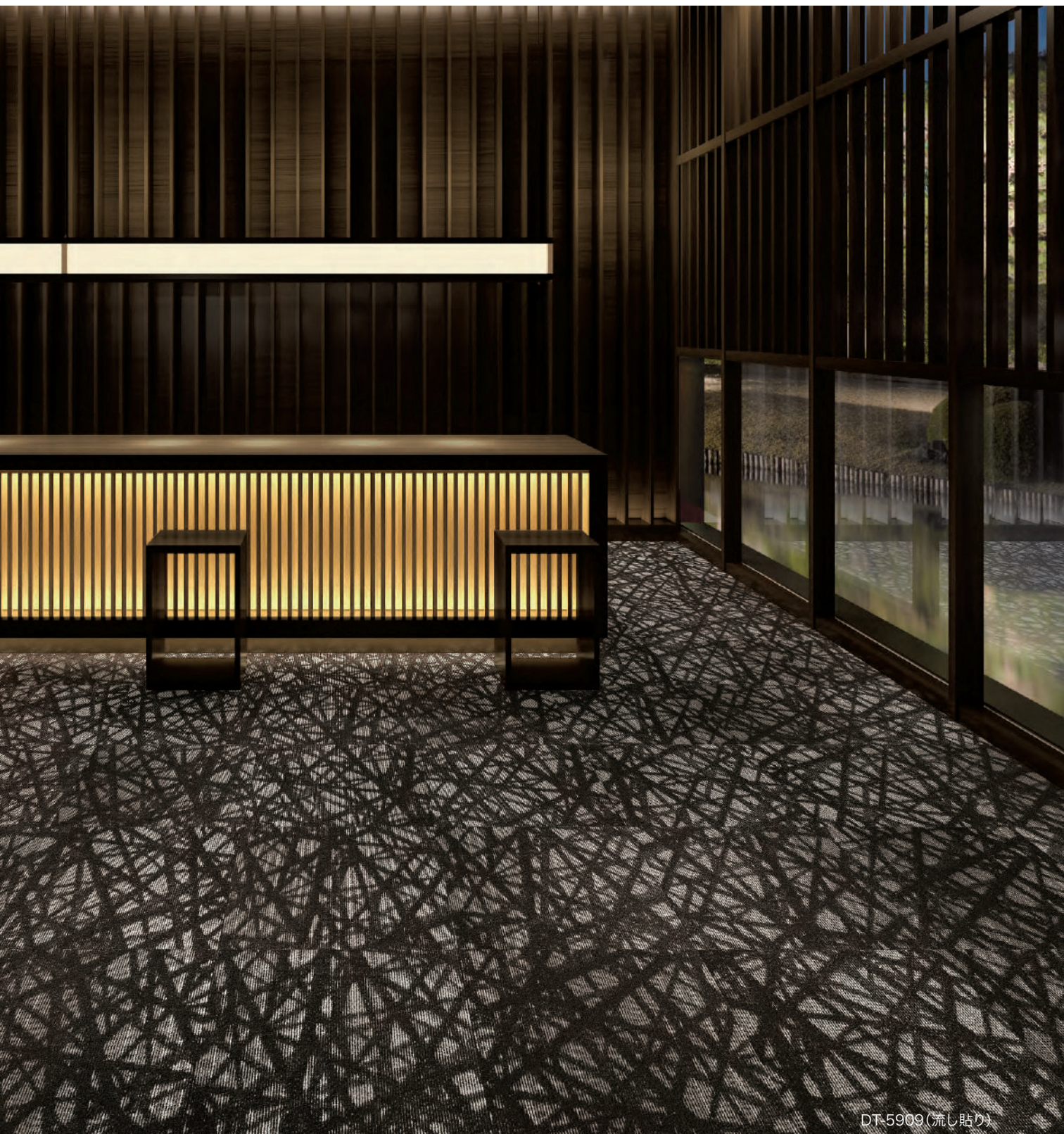




# BASARA II

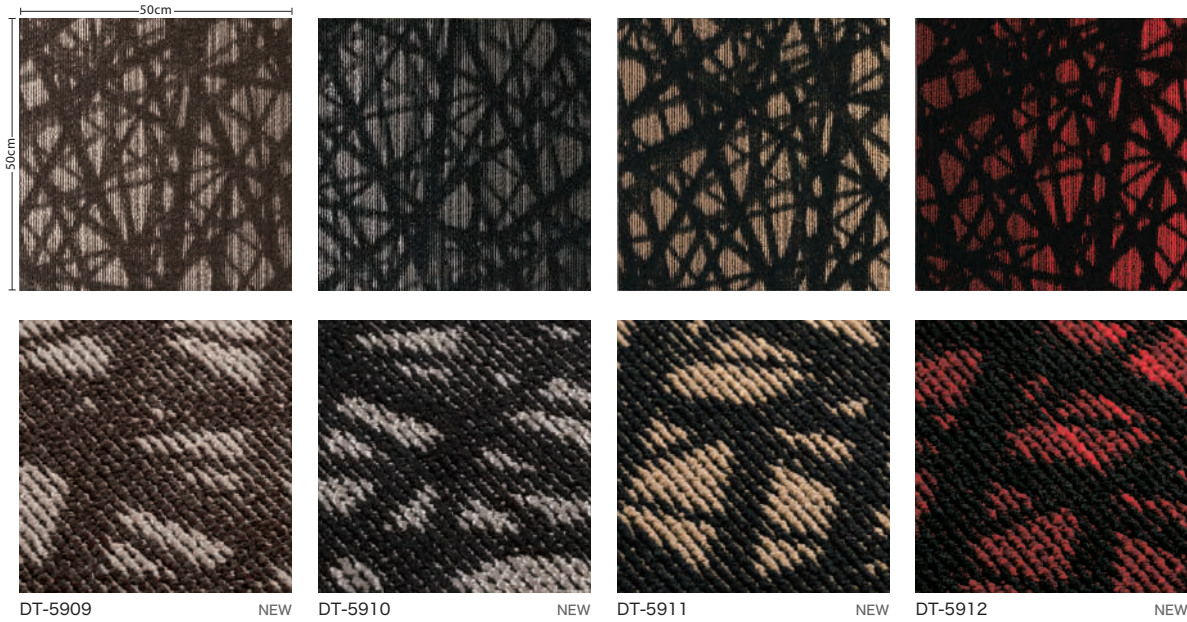
DT-5900 バサラII

番傘の持つ直線の美しさに加え、ベース地にグラデーションを用いたジャパニーズモダンのデザインです。



DT-5909 (流し貼り)





DT-5909 NEW DT-5910 NEW DT-5911 NEW DT-5912 NEW

バサラII

標準価格 (税別)  
9,900円/m<sup>2</sup> 2,475円/枚 (枚売可)

見本帳 ▶ BOX 11

サイズ	全厚	パイル長	パイル組成	施工
50cm×50cm	7.0mm	4.0~2.5mm ループ	原着ナイロン (6.6ナイロン) 100%	<p>※流し貼り、市松貼りどちらでもご使用いただけます。 ※流し貼りで施工する場合、目地や色差が目立つ場合があります。 ※製法上柄はつながりません。</p>

パイル密度	梱包	バックグ	接着剤	制電性	防災試験番号
1/10G×12.0ST	1ケース 16枚入り (4m <sup>2</sup> )	リサイクルパウダー入り PVC+ガラス不織布	ベンリダイン GTS・NTR ※詳しくはP.119をご覧ください。	1KV以下 (JIS L 4406 23°C25%RH 合成ゴム底)	E 2210190

MADE IN JAPAN

※大柄を50cm角に裁断していますので、タイル毎に柄が異なります。(特定の柄は指定できません。)

※貼り方により仕上がりの印象が大きく変わることがあります。

※流し貼り施工する場合、施工例写真のように同色が重なり、筋が目立つ場合があります。

※タイルごとにグラデーションのあるデザインです。

※P.122の「選択・施工上のご注意」を必ずご参照ください。※写真はイメージです。実際の商品とは異なる場合がありますので、必ず現品をご確認ください。





COLOR







# VOICE OF TREE

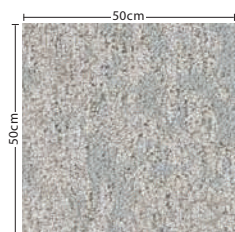
DT-4250 ボイスオブツリー

ゆらゆら揺れる木々が織りなす「木漏れ日」を表現したデザインです。



DT-4257・4268(流し貼り)





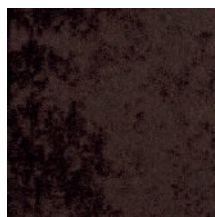
DT-4251



DT-4265



DT-4260



DT-4264



DT-4257



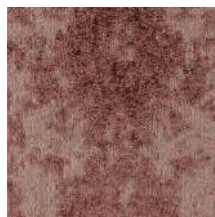
DT-4266

NEW



DT-4267

NEW

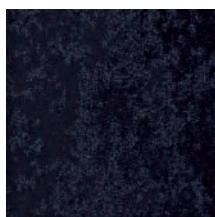


DT-4268

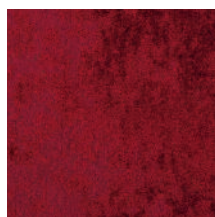
NEW



DT-4261



DT-4262



DT-4269

NEW



DT-4260

ボイスオブツリー

標準価格 (税別)

11,900円/m<sup>2</sup> 2,975円/枚 (枚売可)

見本帳 ▶ BOX 12

サイズ	全厚	パイル長	パイル組成	施工
50cm×50cm	9.2mm	6.5~3.0mm カット&ループ	原着ナイロン 41.1% BCFナイロン 58.9%	<p>※流し貼り、市松貼りどちらでもご使用いただけます。 ※流し貼りで施工する場合、目地や色差が目立つ場合があります。 ※製法上柄はつながりません。</p>

パイル密度	梱包	バックング	接着剤	制電性	防災試験番号
1/10G×10.8ST	1ケース 16枚入り (4m <sup>2</sup> )	リサイクルパウダー入り PVC+ガラス不織布	ベンリダイン GTS・NTR ※詳しくはP.119をご覧ください。	1KV以下 (JIS L 4406 23°C25%RH 合成ゴム底)	E 2150134

MADE IN JAPAN

※カット部分はパイルの方向や傾斜により色差が生じます。

※大柄を50cm角に裁断していますので、タイル毎に柄が異なります。(特定の柄は指定できません。)

※貼り方により仕上がりの印象が大きく変わることがあります。

※P.122の「選択・施工上のご注意」を必ずご参照ください。※写真はイメージです。実際の商品とは異なる場合がありますので、必ず現品をご確認ください。





# CALL OF BIRD

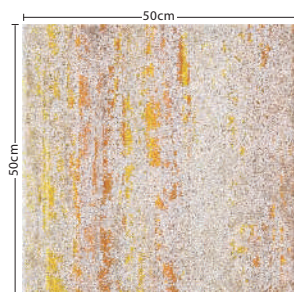
DT-7250 コールオブバード

ボイスオブツリーと組み合わせ可能で、木漏れ日の中に鳥のさえずりが聞こえてくるような色合いが特徴のデザインです。

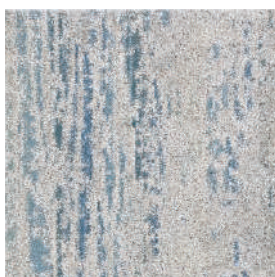


DT-7251・7252(流し貼り)

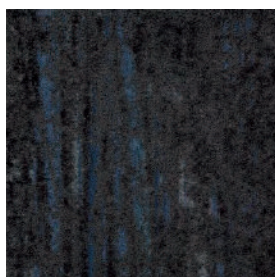




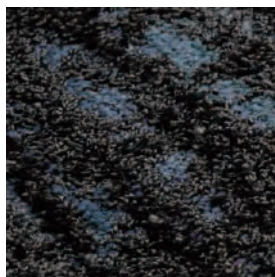
DT-7251



DT-7252



DT-7265



## コールオブバード

標準価格 (税別)

11,900円/㎡ 2,975円/枚 (枚売可)

見本帳 ▶ BOX 12

サイズ	全厚	パイル長	パイル組成	施工
50cm×50cm	9.2mm	6.5~3.0mm カット&ループ	原着ナイロン 34.8% BCFナイロン 65.2%	 ※流し貼り、市松貼りどちらでもご使用いただけます。 ※流し貼りで施工する場合、目地や色差が目立つ場合があります。 ※製法上柄はつながりません。

パイル密度	梱包	バックング	接着剤	制電性	防災試験番号
1/10G×10.5ST	1ケース 16枚入り (4㎡)	リサイクルパウダー入り PVC+ガラス不織布	ベンリダイン GTS・NTR ※詳しくはP.119をご覧ください。	1KV以下 (JIS L 4406 23°C25%RH 合成ゴム底)	E 2180191

MADE IN JAPAN

※カット部分はパイルの方向や傾斜により色差が生じます。

※大柄を50cm角に裁断していますので、タイル毎に柄が異なります。(特定の柄は指定できません。)

※貼り方により仕上がりの印象が大きく変わることがあります。

※P.122の「選択・施工上のご注意」を必ずご参照ください。※写真はイメージです。実際の商品とは異なる場合がありますので、必ず現品をご確認ください。





# ABILIO II

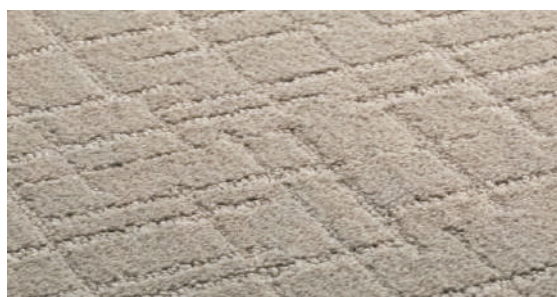
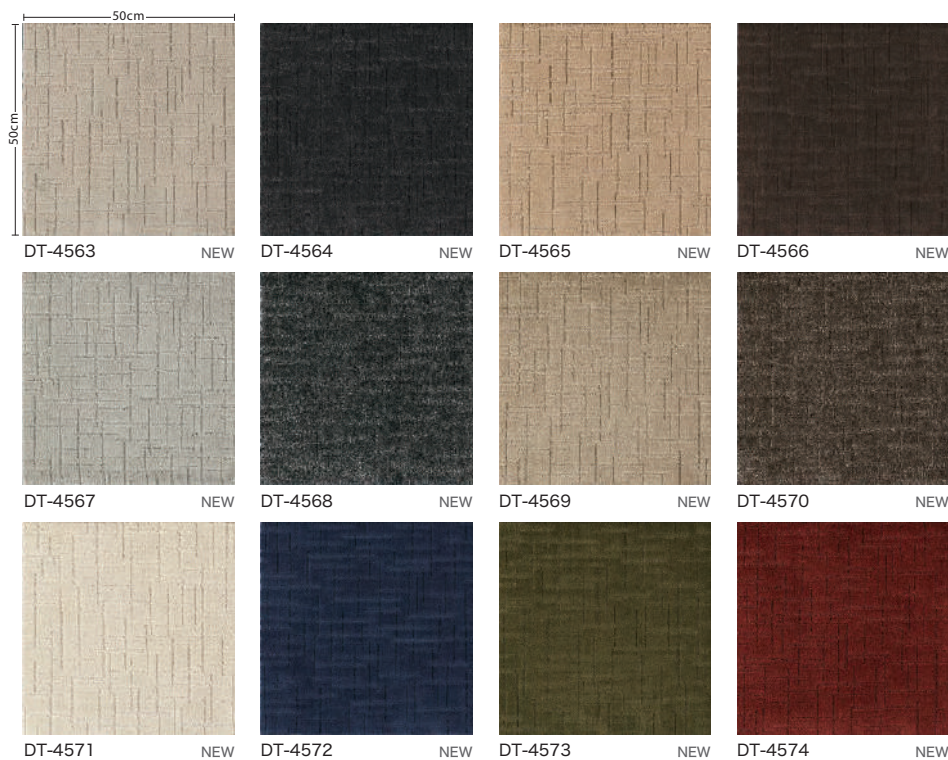
DT-4550 アビリオII

12色のカラーバリエーションを備えた高級感のある  
カット&ループのデザインです。



DT-4569 (流し貼り)





DT-4563

アビリオII

標準価格 (税別)  
11,900円/㎡ 2,975円/枚 (枚売可)

見本帳 ▶ BOX 13

サイズ	全厚	パイル長	パイル組成	施工
50cm×50cm	9.3mm	6.5~4.0mm カット&ループ	原着ナイロン (6.6ナイロン) 100%	<p>※流し貼り、市松貼りどちらでもご使用いただけます。 ※流し貼りで施工する場合、目地や色差が目立つ場合があります。 ※製法上柄はつながりません。</p>

パイル密度	梱包	バックング	接着剤	制電性	防災試験番号
1/8G×11.2ST	1ケース 12枚入り (3㎡)	リサイクルパウダー入り PVC+ガラス不織布	ベンリダイン GTS・NTR ※詳しくはP.119をご覧ください。	1KV以下 (JIS L 4406 23°C25%RH 合成ゴム底)	E 2210189

MADE IN JAPAN

※カット部分はパイルの方向や傾斜により色差が生じます。  
※大柄を50cm角に裁断していますので、タイル毎に柄が異なります。(特定の柄は指定できません。)  
※貼り方により仕上がりの印象が大きく変わることがあります。  
※P.122の「選択・施工上のご注意」を必ずご参照ください。※写真はイメージです。実際の商品とは異なる場合がありますので、必ず現品をご確認ください。





# SHAGGY SNOW PLANK

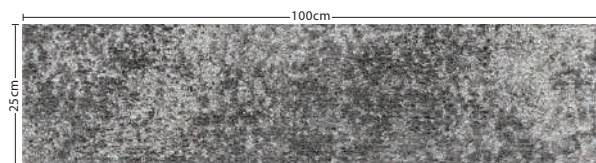
DT-9350 シャギースノープランク

降り積もる雪のようなシャギー調のカーペットタイルです。  
毛足の長いパイルが歩行感の良さと高級感を演出します。



DT-9351・NT-70201





DT-9351

NEW



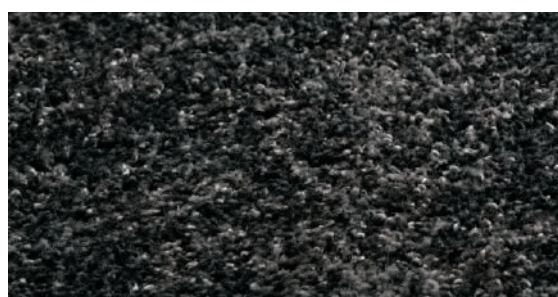
DT-9352

NEW



DT-9353

NEW



DT-9353

## シャギースノープランク

標準価格 (税別)

15,900円/㎡ 3,975円/枚 (枚売可)

見本帳 ▶ BOX 13

サイズ	全厚	パイル長	パイル組成	施工
25cm×100cm	12.1mm	11.0~4.0mm カット&ループ	原着ナイロン (6.6ナイロン) 100%	<p>※貼り方により仕上がりの印象が大きく変わることがあります。 ※製法上柄はつながりません。</p>

パイル密度	梱包	バックング	接着剤	制電性	防災試験番号
1/10G×9.5ST	1ケース 12枚入り (3㎡)	リサイクルパウダー入り PVC+ガラス不織布	ベンリダイン GTS・NTR ※詳しくはP.119をご覧ください。	1KV以下 (JIS L 4406 23°C25%RH 合成ゴム底)	E 2210213

MADE IN JAPAN

※カット部分はパイルの方向や傾斜により色差が生じます。

※大柄を25cm×100cmに裁断していますので、タイル毎に柄が異なります。(特定の柄は指定できません。)

※P.122の「選択・施工上のご注意」を必ずご参照ください。※写真はイメージです。実際の商品とは異なる場合がありますので、必ず現品をご確認ください。





# SHINE LOOP

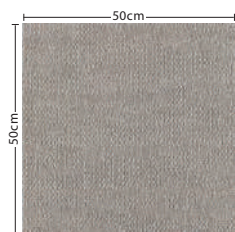
DT-3750 シャインループ

ベース色とアクセント色、合わせて14色の豊富なカラーバリエーションの無地調デザインです。



DT-3752・3753・3755・3769・3771 (流し貼り)





DT-3751



DT-3758



DT-3766 NEW



DT-3755



DT-3759



DT-3763



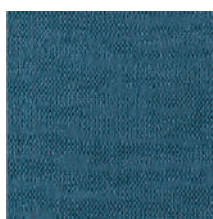
DT-3767

NEW



DT-3768

NEW



DT-3769

NEW



DT-3752



DT-3770

NEW



DT-3771

NEW



DT-3772

NEW



DT-3753



DT-3752

## シャインループ

標準価格 (税別)

9,500円/m<sup>2</sup> 2,375円/枚 (枚売可)

見本帳 ▶ BOX 14

サイズ	全厚	パイル長	パイル組成	施工
50cm×50cm	7.2mm	4.5~3.0mm ループ	BCFナイロン100%	※流し貼り、市松貼りどちらでもご利用いただけます。 ※流し貼りで施工する場合、目地や色差が目立つ場合があります。 ※製法上柄はつながりません。

パイル密度	梱包	バックング	接着剤	制電性	防災試験番号
1/10G×10.9ST	1ケース 16枚入り (4m <sup>2</sup> )	リサイクルパウダー入り PVC+ガラス不織布	ベンリダイン GTS・NTR ※詳しくはP.119をご覧ください。	1KV以下 (JIS L 4406 23°C25%RH 合成ゴム底)	E 2180206

MADE IN JAPAN

※大柄を50cm角に裁断していますので、タイル毎に柄が異なります。(特定の柄は指定できません。)

※貼り方により仕上がりの印象が大きく変わることがあります。

※P.122の「選択・施工上のご注意」を必ずご参照ください。※写真はイメージです。実際の商品とは異なる場合がありますので、必ず現品をご確認ください。





# ROTOMIX NEO

DT-5200 ロトミックスネオ

特殊な撚糸(ロトツイスト)を使用した糸のミックス感があるデザインです。



DT-5212(流し貼り)





DT-5212

NEW

DT-5204

DT-5213

NEW

DT-5208

ロトミックスネオ

標準価格 (税別)

9,500円/m<sup>2</sup> 2,375円/枚 (枚売可)

見本帳 ▶ BOX 14

サイズ	全厚	パイル長	パイル組成	施工
50cm×50cm	7.0mm	4.2~3.2mm ループ	原着ナイロン (6.6ナイロン) 100%	<p>※流し貼り、市松貼りどちらでもご使用いただけます。 ※流し貼りで施工する場合、目地や色差が目立つ場合があります。 ※製法上柄はつながりません。</p>

パイル密度	梱包	バックング	接着剤	制電性	防災試験番号
1/8G×11.2ST	1ケース 20枚入り (5m <sup>2</sup> )	リサイクルパウダー入り PVC+ガラス不織布	ベンリダイン GTS・NTR ※詳しくはP.119をご覧ください。	1KV以下 (JIS L 4406 23°C25%RH 合成ゴム底)	EO 090065

MADE IN JAPAN

※大柄を50cm角に裁断していますので、タイル毎に柄が異なります。(特定の柄は指定できません。)

※P.122の「選択・施工上のご注意」を必ずご参照ください。※写真はイメージです。実際の商品とは異なる場合がありますので、必ず現品をご確認ください。





# DT-2200

原着ナイロンを100%使用したカットパイルの無地商品。



DT-2201・2203・2207・2214(市松貼り)






DT-2200

標準価格 (税別)

8,800円/m<sup>2</sup> 2,200円/枚 (枚売可)

見本帳 ▶ BOX 15

サイズ	全厚	パイル長	パイル組成	施工
50cm×50cm	8.0mm	5.5mm カット	原着ナイロン100%	 ※市松貼りをおすすめします。 市松貼り

パイル密度	梱包	バックング	接着剤	制電性	防災試験番号
1/10G×10.7ST	1ケース 16枚入り (4m <sup>2</sup> )	リサイクルパウダー入り PVC+ガラス不織布	ベンリダイン GTS・NTR ※詳しくはP.119をご覧ください。	1KV以下 (JIS L 4406 23°C25%RH 合成ゴム底)	E 2180201

MADE IN JAPAN

※パイルの方向や傾斜により色差が生じます。

※P.122の「選択・施工上のご注意」を必ずご参照ください。※写真はイメージです。実際の商品とは異なる場合がありますので、必ず現品をご確認ください。





# HIGH STAGE TILE

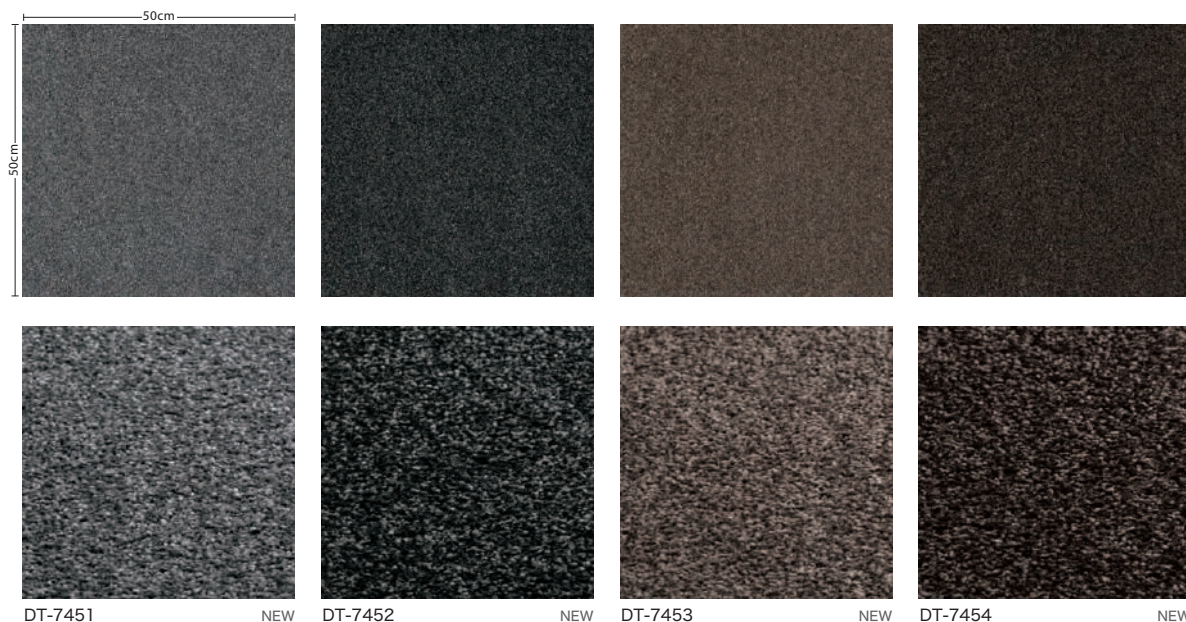
DT-7450 ハイステージタイル

ブライト糸をミックスした高級感のある原着ナイロンを使用した、カットパイルの無地商品です。歩行感も良く、上品で優雅な雰囲気 연출したい空間におすすめです。



DT-7451・7452(流し貼り)





### ハイステージタイル

標準価格 (税別)  
15,900円/m<sup>2</sup> 3,975円/枚 (枚売可)

見本帳 ▶ BOX 15

サイズ	全厚	パイル長	パイル組成	施工		
50cm×50cm	10.7mm	8.0mm カット	原着ナイロン (6.6ナイロン) 100%		※流し貼り、市松貼りどちらでもご使用いただけます。 ※流し貼りで施工する場合、目地や色差が目立つ場合があります。	
パイル密度	梱包	バックング	接着剤	制電性	防災試験番号	
1/10G×11.2ST	1ケース 12枚入り (3m <sup>2</sup> )	リサイクルパウダー入り PVC+ガラス不織布	ベンリダイン GTS・NTR ※詳しくはP.119をご覧ください。	1KV以下 (JIS L 4406 23°C25%RH 合成ゴム底)	E 2210167	

MADE IN JAPAN

※パイルの方向や傾斜により色差が生じます。

※P.122の「選択・施工上のご注意」を必ずご参照ください。※写真はイメージです。実際の商品とは異なる場合がありますので、必ず現品をご確認ください。





PP DESIGN







# FOG SHAPE

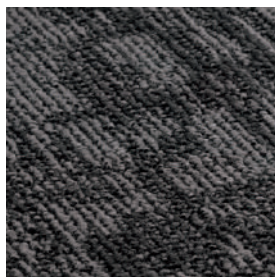
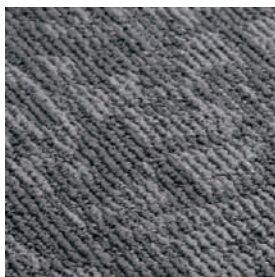
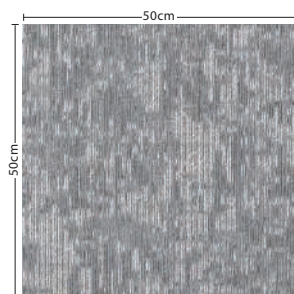
DT-2100 フォグシェイプ

様々な空間に馴染むブロック調のニュアンス柄で、原着ポリプロピレン商品です。グレーとベージュの6配色です。



DT-2101・2102・2103(流し貼り)





DT-2101

NEW

DT-2102

NEW

DT-2103

NEW



DT-2104

NEW

DT-2105

NEW

DT-2106

NEW

### フォグシェイプ

標準価格 (税別)

7,200円/m<sup>2</sup> 1,800円/枚 (枚売可)

見本帳 ▶ BOX 16

サイズ	全厚	パイル長	パイル組成	施工
50cm×50cm	6.5mm	5.0~3.0mm ループ	原着ポリプロピレン100%	※流し貼り、市松貼りどちらでもご使用いただけます。 ※流し貼りで施工する場合、目地や色差が目立つ場合があります。 ※製法上柄はつながりません。

パイル密度	梱包	バックグ	接着剤	制電性	防災試験番号
1/12G×12.8ST	1ケース 20枚入り (5㎡)	リサイクルパウダー入り PVC+ガラス不織布	ベンリダイン GTS・NTR ※詳しくはP.119をご覧ください。	1KV以下 (JIS L 4406 23°C25%RH 合成ゴム底)	E 2210215

MADE IN CHINA

※大柄を50cm角に裁断していますので、タイル毎に柄が異なります。(特定の柄は指定できません。)

※P.122の「選択・施工上のご注意」を必ずご参照ください。※写真はイメージです。実際の商品とは異なる場合がありますので、必ず現品をご確認ください。





# SPLASH PATTERN

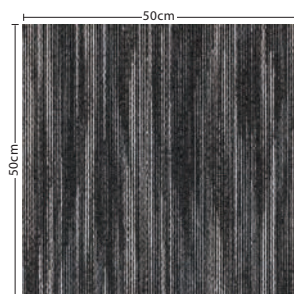
DT-2650 スプラッシュパターン

ラインの揺らぎ感が特徴の原着ポリプロピレン商品です。

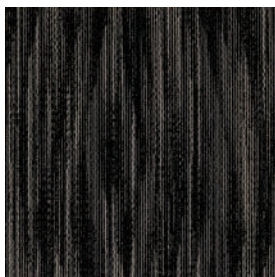


DT-2653 (流し貼り)





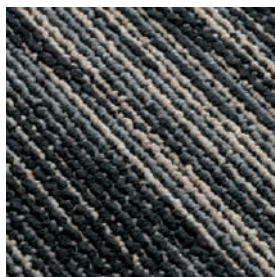
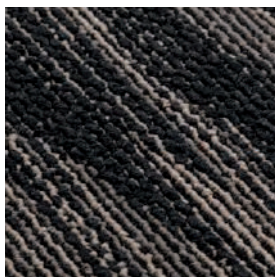
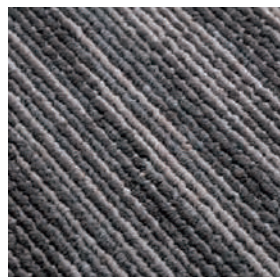
DT-2651 (旧 NT-651)



DT-2654 (旧 NT-654)



DT-2653 (旧 NT-653)



## スプラッシュパターン

標準価格 (税別)

7,200円/m<sup>2</sup> 1,800円/枚 (枚売可)

見本帳 ▶ BOX 16

サイズ	全厚	パイル長	パイル組成	施工
50cm×50cm	7.5mm	5.0~2.5mm ループ	原着ポリプロピレン100%	<p>※流し貼り、市松貼りどちらでもご使用いただけます。 ※流し貼りで施工する場合、目地や色差が目立つ場合があります。 ※製法上柄はつながりません。</p>

パイル密度	梱包	バックング	接着剤	制電性	防災試験番号
1/10G×11.1ST	1ケース 20枚入り (5m <sup>2</sup> )	リサイクルパウダー入り PVC+ガラス不織布	ベンリダイン GTS・NTR ※詳しくはP.119をご覧ください。	1KV以下 (JIS L 4406 23°C25%RH 合成ゴム底)	E 2150151

MADE IN JAPAN

※大柄を50cm角に裁断していますので、タイル毎に柄が異なります。(特定の柄は指定できません。)

※P.122の「選択・施工上のご注意」を必ずご参照ください。※写真はイメージです。実際の商品とは異なる場合がありますので、必ず現品をご確認ください。





# MILD

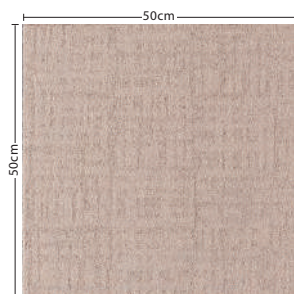
DT-2460 ミルト

立体的な幾何学模様が特徴の原着ポリプロピレン商品。



DT-2463(市松貼り)





DT-2467 (旧 NT-467)

DT-2461 (旧 NT-461)

DT-2463 (旧 NT-463)




DT-2465 (旧 NT-465)

DT-2464 (旧 NT-464)

ミルト

標準価格 (税別)  
7,200円/m<sup>2</sup> 1,800円/枚 (枚売可)

見本帳 ▶ BOX 16

サイズ	全厚	パイル長	パイル組成	施工
50cm×50cm	7.0mm	4.5~3.0mm ループ	原着ポリプロピレン100%	 ※市松貼りをおすすめします。 ※製法上柄はつながりません。

パイル密度	梱包	バックング	接着剤	制電性	防災試験番号
1/10G×11.0ST	1ケース 20枚入り (5m <sup>2</sup> )	リサイクルパウダー入り PVC+ガラス不織布	ベンリダイン GTS・NTR ※詳しくはP.119をご覧ください。	1KV以下 (JIS L 4406 23°C25%RH 合成ゴム底)	EN 090041

MADE IN JAPAN

※大柄を50cm角に裁断していますので、タイル毎に柄が異なります。(特定の柄は指定できません)  
 ※P.122の「選択・施工上のご注意」を必ずご参照ください。※写真はイメージです。実際の商品とは異なる場合がありますので、必ず現品をご確認ください。





OTHER







# BROAD CROSS

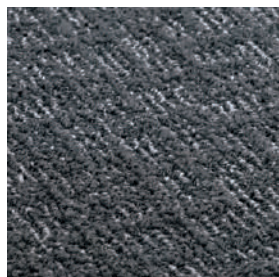
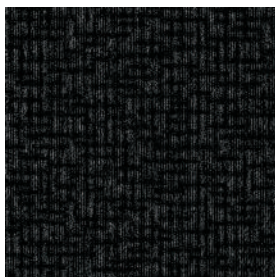
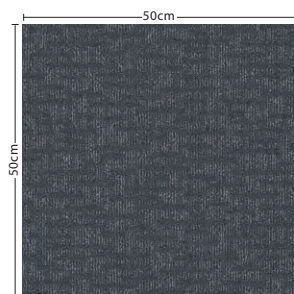
DT-1230 ブロードクロス

方向性のない織物調柄のダストコントロールタイルです。



DT-1231・1232(流し貼り)





DT-1231 (旧 NT-1001)

DT-1232 (旧 NT-1002)

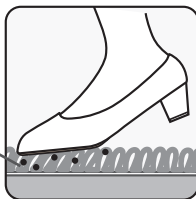
## ダストコントロールタイル

歩行するだけで土砂を除去し、清潔さを保ちます。

### ブラッシング効果

出入口に施工することで、靴底の土砂を落とし、建物内を清潔に保つ効果があります。

取り込んだ土砂は定期的に掃除機でメンテナンスしてください。



### 特殊掛率品

## ブロードクロス

標準価格 (税別)

12,500円/㎡ 3,125円/枚 (枚売可)

見本帳 ▶ BOX 17

サイズ	全厚	パイル長	パイル組成	施工
50cm×50cm	7.8mm	5.0~2.8mm ループ	原着ナイロン100%	<p>※流し貼り、市松貼りどちらでもご使用いただけます。 ※流し貼りで施工する場合、目地や色差が目立つ場合があります。 ※製法上柄はつながりません。</p>

パイル密度	梱包	バックング	接着剤	制電性	防災試験番号
1/10G×11.0ST	1ケース 16枚入り (4㎡)	リサイクルパウダー入り PVC+ガラス不織布	ベンリダイン GTS・NTR ※詳しくはP.119をご覧ください。	1KV以下 (JIS L 4406 23°C25%RH 合成ゴム底)	E 2180183

MADE IN JAPAN

※大柄を50cm角に裁断していますので、タイル毎に柄が異なります。(特定の柄は指定できません。)

※P.122の「選択・施工上のご注意」を必ずご参照ください。※写真はイメージです。実際の商品とは異なる場合がありますので、必ず現品をご確認ください。





# WELCOME II

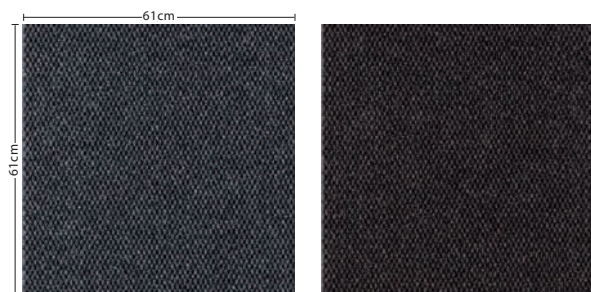
DT-1240 ウェルカムII

グリーン購入法適応商品の61cm角のダストコントロール  
タイルです。



DT-1241・1242(市松貼り)





DT-1241 (旧 NT-1101)

DT-1242 (旧 NT-1102)



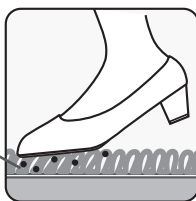
## ダストコントロールタイル

歩行するだけで土砂を除去し、清潔さを保ちます。

### ブラッシング効果

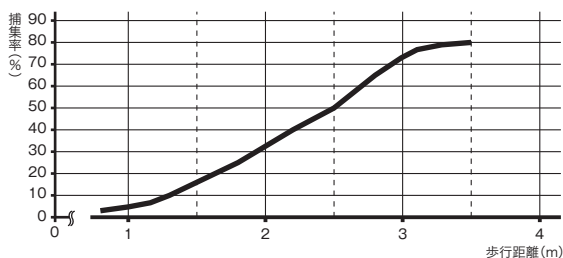
出入口に施工することで、靴底の土砂を落とし、建物内を清潔に保つ効果があります。

取り込んだ土砂は定期的に掃除機でメンテナンスしてください。



### 土砂の捕集率

約3.5~4mの歩行で80%の土砂を捕集します。



※上記の値は測定値であり、保証値ではありません。

#### 特殊掛率品

### ウェルカムII

標準価格 (税別)

20,500円/m<sup>2</sup> 7,628円/枚 (枚売可)

見本帳 ▶ BOX 17

サイズ	全厚	パイル長	パイル組成	施工
61cm×61cm	9.6mm	8.7~4.0mm ループ	ポリエステル100%	※市松貼りをおすすめします。 市松貼り

パイル密度	梱包	バックング	接着剤	制電性	防災試験番号
—————	1ケース 12枚入り (約4.46m <sup>2</sup> )	エコワークス® (オレフィン) +ガラス不織布	ヘンリダインGTS ※詳しくはP.119をご覧ください。	1KV以下 (JIS L 4406 23°C25%RH 合成ゴム底)	E 1180175

MADE IN USA

※P.122の「選択・施工上のご注意」を必ずご参照ください。※写真はイメージです。実際の商品とは異なる場合がありますので、必ず現品をご確認ください。





# 籐タイル

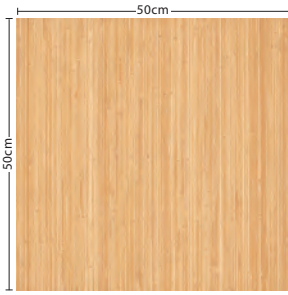
DT-2150

天然素材の籐を使用したタイルです。



DT-2151 (市松貼り)





DT-2151 (旧 NT-1151)

**※藤タイル 施工上のご注意**

- ・天然素材のため、色調や織り目にバラツキが生じますのでご了承ください。
- ・ペンリダインWPXで市松貼りに全面接着してください。
- ・直接水がかからないようにご配慮いただき、換気等も十分行ってください。

**特殊掛率品**

**藤タイル**

標準価格 (税別)

20,500円/m<sup>2</sup> 5,125円/枚 (枚売可)

見本帳 ▶ BOX 17

サイズ	全厚	パイル長	パイル組成	施工
50cm×50cm	7.5mm	————	藤100%	 ※市松貼りをおすすめします。 市松貼り

パイル密度	梱包	バックング	接着剤	制電性	防災試験番号
————	1ケース 20枚入り (5m <sup>2</sup> )	特殊繊維材	ペンリダインWPX ※詳しくはP.119をご覧ください。	2KV以下 (JIS L 4406 23°C25%RH 合成ゴム底)	EO 030057

MADE IN INDONESIA

※この商品は土足での使用はお控えください。

※上記の藤タイル施工上のご注意を必ずご参照ください。

※P.122の「選択・施工上のご注意」を必ずご参照ください。※写真はイメージです。実際の商品とは異なる場合がありますので、必ず現品をご確認ください。





# FLOTEX

## PENANG II / DUNGAREE

メンテナンス性、キャスター走行性、抗菌性に優れた、スクエアサイズの高密度植毛パイルの商品です。

DT-1200 フロテックス・ペナンII / フロテックス・ダンガリー



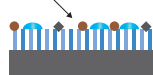
DT-1204(流し貼り)

### フロテックスの4つの機能

#### 1. 優れたメンテナンス性

##### ■汚れにくい※

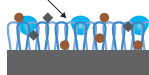
汚れが奥まで入りにくい



フロテックス

約7,000万本/m<sup>2</sup>の超高密度パイルが汚れを奥まで入り込みにくくします。

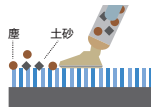
汚れが奥まで入りやすい



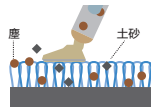
一般的なカーペットタイル

##### ■お手入れが簡単※

短いカットパイルなので汚れが取れやすくなっています。パイルが入り組んでいるので汚れが取れにくいです。



フロテックス



一般的なカーペットタイル

密集した短いカットパイルなので、汚れが取れやすいです。

##### ■防水性抜群※

フロテックスは防水性バックイングのため水が染み込んでいきません。



フロテックス

水洗いメンテナンスが可能。水が染み込まないので、乾燥時間も短縮。

※ 使用環境によって異なります。

#### 2. キャスター走行性と防滑性

##### ■カーペットなのに滑らかにキャスターが動く

○車椅子の直進走行性試験

商品名	評価	動き出すときの引っ張り最大荷重						
		走行しやすい ← → 走行しにくい						
		(N) 0	5	4	3	2	1	
SKフロア	2.4	23.5	10	20	30	40	50	60
フロテックス	2.6	25.6	10	20	30	40	50	60
一般カーペットタイル	3.0	29.4	10	20	30	40	50	60
カーペット+アンダーフェルト	5.1	49.8	10	20	30	40	50	60

※上記の値は測定値であり、保証値ではありません。 ※品番により数値が異なります。



引っ張る  
ロードセル  
引っ張り試験機  
試験体  
鉄板

重量：21.1kg  
車椅子  
前輪：ゴム製 直径17cm  
後輪：チューブ式タイヤ 直径60cm

試験者 重量：64kg

【試験方法】  
試験床材を鉄板の上に敷き、その上に左右のパイプにロープを取り付けた車椅子を乗せ、試験者(重量64kg)を乗せて15秒間静止した後にゆっくりとロープを引っ張り、動き出すときの力の大きさ(N値)を測定します。

##### ■硬質床材より防滑性に優れる

○滑り抵抗試験

商品名	C.S.R		数値が大きいくほど滑りにくいことを表しています。優れた防滑性の条件とは、「乾燥状態」と「水+ダスト」の防滑性能の差が小さいことです。
	乾燥状態	水+ダスト	
フロテックス	0.85	0.67	
フロアタイル(鏡面)	0.86	0.51	
エスリューム・ウッドII	0.81	0.50	

※上記の値は測定値であり、保証値ではありません。

#### 3. 衝撃吸収性

##### ■万が一転倒しても衝撃をやわらげる

○衝撃吸収性試験

JIS A 6519に準拠

商品名	全厚(mm)	G値
コンクリート	—	170 (1,666)
SKフロア	2.8	114 (1,117)
エスリューム・マーブル+アンダーレイ3.0mm	5.0	112 (1,098)
フロテックス	5.0	128 (1,254)

※上記の値は測定値であり、保証値ではありません。

※品番により数値が異なります。

※G値の( )内の数値は2018年に改定されたJIS A 6519に基づき、硬さ(Gs)の単位を9.8m/S<sup>2</sup>に換算した値です。

床材の衝撃吸収性はG値(転倒衝突時の衝撃加速度)で表されます。G値が小さいほど衝撃が小さく、安全性に優れていると言えます。

#### 4. 抗菌性

##### ■抗菌剤「サニタイズド」の優れた抗菌機能は菌の増殖を抑制する

抗菌試験 JIS Z 2801 結果に基づき抗菌活性値2.0以上をクリアした商品です。

抗菌活性値=log(B/C)

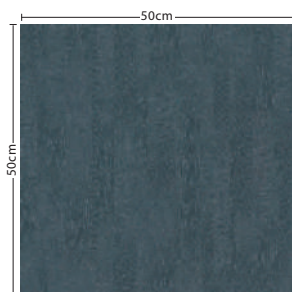
B: 無加工試験片(ポリエチレンフィルム)の24時間後の生菌数

C: 検体の24時間後の生菌数

※試験結果は特定の菌を対象としたものであり、すべての菌への効果を示すものではありません。

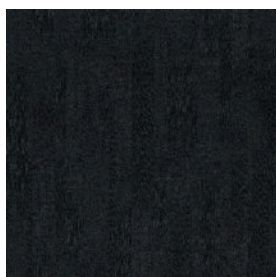


PENANG II



DT-1213

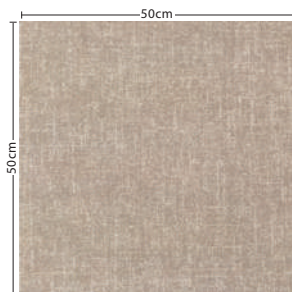
NEW



DT-1210

NEW

DUNGAREE



DT-1201

NEW



DT-1202

NEW



DT-1203

NEW



DT-1204

NEW



DT-1206

NEW



DT-1207

NEW

特殊掛率品

フロテックス・ペナンII / フロテックス・ダンガリー

標準価格 (税別)

10,000円/㎡ 2,500円/枚 (枚売可)

見本帳 ▶ BOX 17

サイズ	全厚	パイル長	パイル組成	施工
50cm×50cm	5.0mm	2.0mm カット	ナイロン100%	<p>※流し貼り、市松貼りどちらでもご使用いただけます。 ※流し貼りで施工する場合、目地や色差が目立つ場合があります。 ※製法上柄はつながりません。</p>

パイル密度	梱包	バックグ	接着剤	制電性	防災試験番号
約7000万本/㎡ (植毛)	1ケース 12枚入り (3㎡)	リサイクルPVC+ ガラス不織布	ベンリダイン GTS・NTR ※詳しくはP.119をご覧ください。	2KV以下 (JIS L 4406 23°C25%RH 合成ゴム底)	E 1110108

MADE IN ENGLAND

※大柄を50cm角に裁断していますので、タイル毎に柄が異なります。(特定の柄は指定できません。)

※P.122の「選択・施工上のご注意」を必ずご参照ください。※写真はイメージです。実際の商品とは異なる場合がありますので、必ず現品をご確認ください。

※海外生産品のため、最新の在庫情報をご確認ください。





# FLOTEX

## CONCRETE II / WOOD II / MARBLE

メンテナンス性、キャスター走行性、抗菌性に優れた、  
プランクサイズの高密度植毛パイルの商品です。

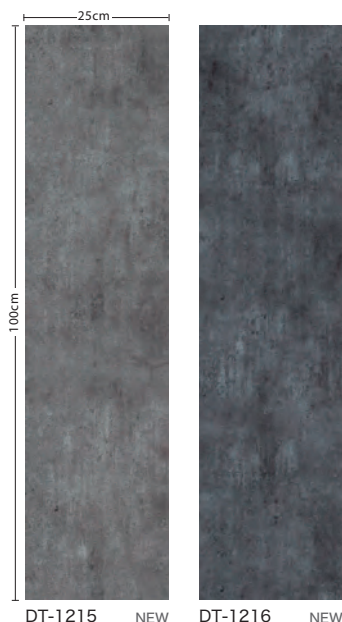
DT-1200 フロテックス・コンクリートⅡ / フロテックス・ウッドⅡ / フロテックス・マーブル



DT-1209



CONCRETE II



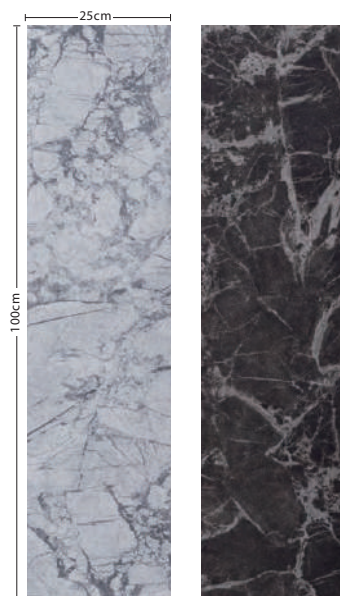
DT-1215 NEW DT-1216 NEW

WOOD II



DT-1217 NEW DT-1219 NEW DT-1221 NEW

MARBLE



DT-1208 NEW DT-1209 NEW

特殊掛率品

フロテックス・コンクリートII / フロテックス・ウッドII / フロテックス・マーブル

標準価格 (税別)

10,200円/㎡ 2,550円/枚 (枚売可)

見本帳 ▶ BOX 17

サイズ	全厚	パイル長	パイル組成	施工
25cm×100cm	5.0mm	2.0mm カット	ナイロン100%	 <p>※貼り方により仕上がりの印象が大きく変わることがあります。 ※製法上柄はつながりません。</p>

パイル密度	梱包	バックング	接着剤	制電性	防災試験番号
約7000万本/㎡ (植毛)	1ケース 10枚入り (2.5㎡)	リサイクルPVC+ ガラス不織布	ベンリダイン GTS・NTR ※詳しくはP.119をご覧ください。	2KV以下 (JIS L 4406 23°C25%RH 合成ゴム底)	E 1110108

MADE IN ENGLAND

※大柄を25cm×100cmに裁断していますので、タイル毎に柄が異なります。(特定の柄は指定できません。)

※P.122の「選択・施工上のご注意」を必ずご参照ください。※写真はイメージです。実際の商品とは異なる場合がありますので、必ず現品をご確認ください。

※海外生産品のため、最新の在庫情報をご確認ください。





常備在庫品

受注生産品



# GRAFICA vol.2

柄一覧表

※詳細につきましては、該当見本帳をご覧ください。

常備在庫品



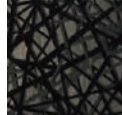
GC-6001

常備在庫品



GC-2103

受注生産品



GC-2104

受注生産品



GC-5001

常備在庫品



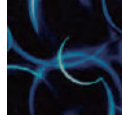
GC-5002

常備在庫品



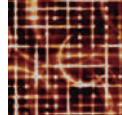
GC-5003

受注生産品



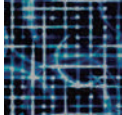
GC-5004

常備在庫品



GC-5005

受注生産品



GC-5006

受注生産品



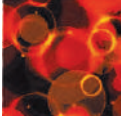
GC-2105

受注生産品



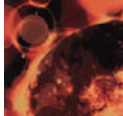
GC-6002

常備在庫品



GC-2001

常備在庫品



GC-2106

常備在庫品



GC-2002

受注生産品



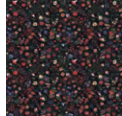
GC-2003

受注生産品



GC-2107

受注生産品



GC-6003

常備在庫品



GC-2105

常備在庫品



GC-2106

常備在庫品



GC-2107

常備在庫品



GC-2108

受注生産品



GC-2109

受注生産品



GC-2004

受注生産品



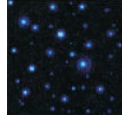
GC-2005

受注生産品



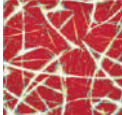
GC-2006

受注生産品



GC-2007

常備在庫品



GC-2008

常備在庫品



GC-2009

受注生産品



GC-2110

受注生産品



GC-2100

受注生産品



GC-2101

受注生産品



GC-2102

受注生産品



GC-2103

受注生産品



GC-2104

受注生産品



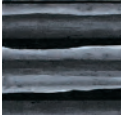
GC-2111

受注生産品



GC-2105

受注生産品



GC-2106

受注生産品



GC-2020

受注生産品



GC-2021

受注生産品



GC-2022

受注生産品



GC-2023

受注生産品



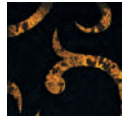
GC-2024

受注生産品



GC-2025

受注生産品



GC-2026

受注生産品



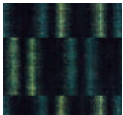
GC-2027

受注生産品



GC-312

受注生産品



GC-313

受注生産品



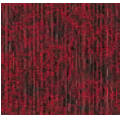
GC-314

受注生産品



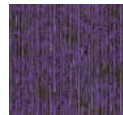
GC-318

受注生産品



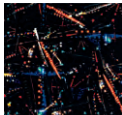
GC-320

受注生産品



GC-321

受注生産品



GC-322

受注生産品



GC-323

受注生産品



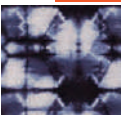
GC-324

常備在庫品



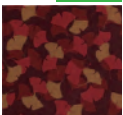
GC-5007

常備在庫品



GC-5008

受注生産品



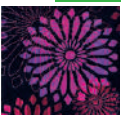
GC-2112

受注生産品



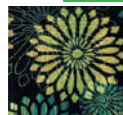
GC-2028

受注生産品



GC-2029

受注生産品



GC-2030

受注生産品



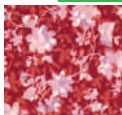
GC-2031

受注生産品



GC-2032

受注生産品



GC-2033

受注生産品



GC-2034

受注生産品



GC-2035

受注生産品



GC-2036

受注生産品



GC-2037

受注生産品



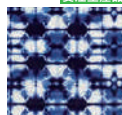
GC-2038

受注生産品



GC-301

受注生産品



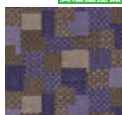
GC-302

受注生産品



GC-303

受注生産品



GC-304

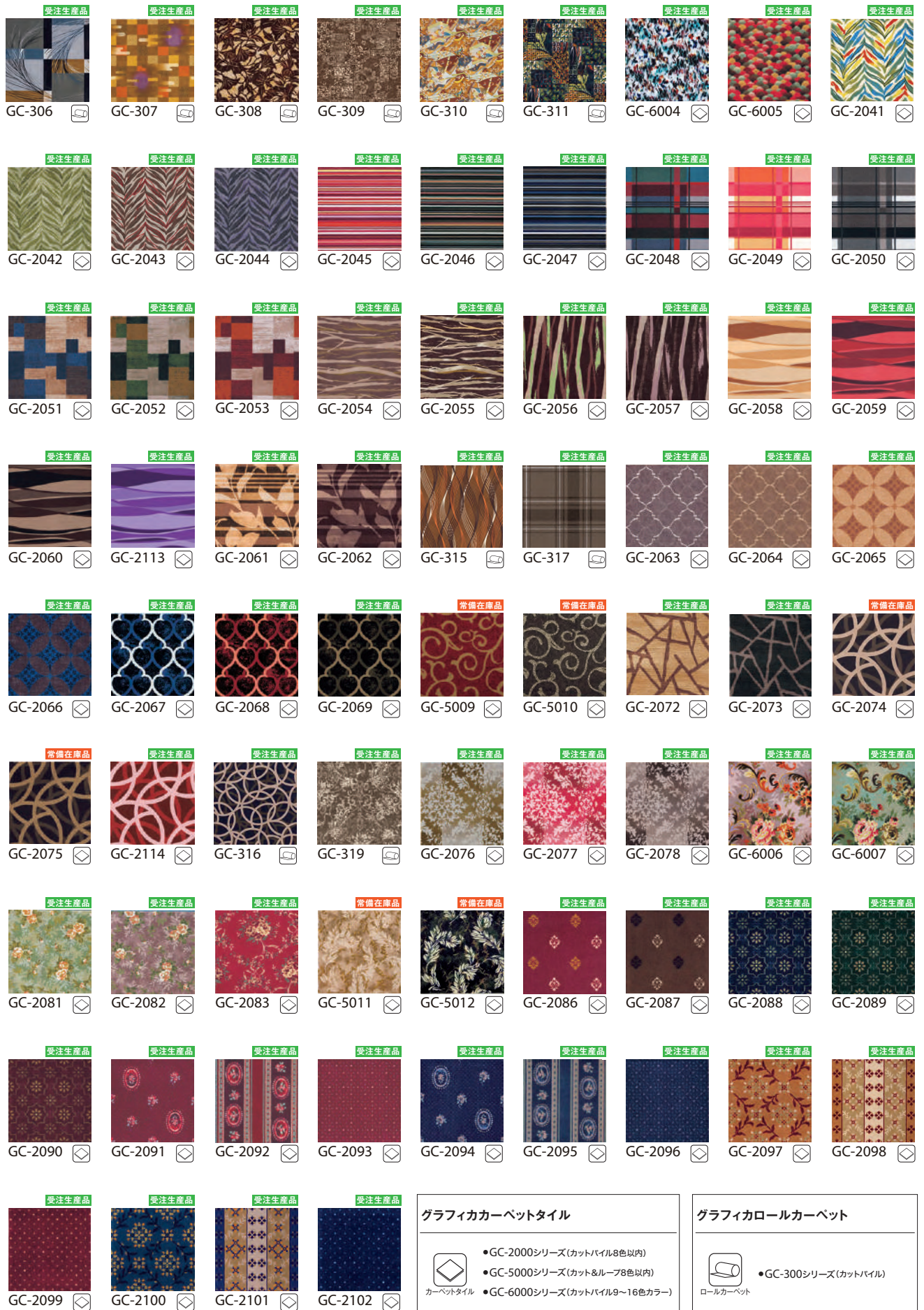
受注生産品



GC-305

※写真はイメージです。実際の商品とは異なる場合がありますので、必ず現品をご確認ください。※詳細につきましては、該当見本帳をご覧ください。







## フロテックスメンテナンスガイド

高密度にナイロンパイルを植毛したフロテックスは、耐久性・防水性・速乾性に優れる商品です。日常メンテナンスと定期メンテナンスを実施することで長期にわたって美観を維持することが可能です。

### ■ 日常メンテナンス

#### 予防清掃

施設内の汚れの80%は外から運び込まれます。靴底に付着した泥・砂などが施設内に持ち込まれ、汚れが拡散します。このため、施設まわりの日常清掃も大切です。エントランスには以下の3段階のマット設置が汚れの持ち込み防止に効果を発揮します。

- ① まずは、玄関の外に、雨・風耐用型のマットを置きます。
- ② 次に風除室内に雨の日の水分まで吸着するマットもしくはダストコントロールカーペットタイルを敷きつめます。
- ③ 最後に施設内に汚れ・埃・水分吸着用マットを敷きます。

※マットが汚れて泥・砂が飽和状態のまま放置すると逆にマットの汚れが内部に入ってきますので、マットは常に清掃してください。毎日のバキューミングと月1回の水洗いをおすすめします。

#### 日常清掃

日常清掃のポイントは、「汚れる前に予防清掃をする」ことです。汚れがひどくなる前に汚れの原因を取り除くことが長期にわたる美観維持につながります。

- ① アップライトバキュームで埃やゴミを取り除いてください。
- ② 汚れや染みはきれいな水もしくは温水(40°C)を使用して取り除いてください。水や温水で落ちない場合は、希釈した中性洗剤を使用してください。
- ③ 水分や洗剤を完全に除去し乾燥させてください。

フロテックスは容易に汚れが落とせて衛生的な環境を保ちます。



**A**  
まず最初にスクレイパーなどで出来るだけ汚れを掻き集めて取り除いてください。



**B**  
水(必要に応じて少量の洗剤)を用いて、ブラシなどで汚れた部分を十分に擦り、汚水を雑巾などで吸い取ってください。



**C**  
最後に綺麗な水(またはお湯)を用いてリンスしながら、スクレイパーなどで汚水を集めて雑巾で吸い取ってください。必要に応じて数回繰り返してください。

### ■ 定期メンテナンス

日常メンテナンスで除去できない汚れが堆積してきたら、定期メンテナンスを行ってください。

- ① アップライトバキュームで埃やゴミを取り除いてください。
- ② 希釈した洗浄剤を噴霧器等で塗布し、ポリッシャーで洗浄して汚れを取り除いてください。
- ③ 残った汚水、洗浄液はウエットバキュームやエクストラクターで回収して乾燥させてください。

※P118のカーペットタイルメンテナンスガイドも合わせてご参照ください。



# カーペットタイルメンテナンスガイド

長期間美しく維持管理していくためのメンテナンス方法をご紹介します。

## ■ 予防メンテナンス

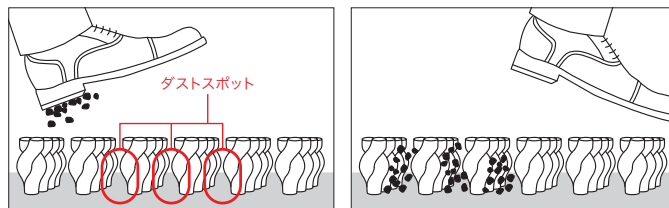
### 出入り口にマットの設置(マットメンテナンス)

商業施設、オフィスの場合、施設内の汚れの80%は外から運び込まれます。泥・砂・コンクリート粉・煤煙・アスファルトなどが靴底に付着し施設内のカーペットタイルでぬぐい去られます。外からの汚れを食い止めるのが、玄関マットです。

まずは、玄関の外に、雨・風・耐用型のマットを置きます。次に、風除室内に、雨の日の水分会で吸着するタイプのマットもしくはダストコントロールカーペットタイルを敷きつめます。なるべく広範囲に渡るマット類の使用が、施設内部の汚れを防ぎます。この玄関部のマット類が汚れて、泥・砂が飽和状態のまま放置すると効果は半減し、逆にマット類の汚れが内部に入ってきます。マット類が泥・砂を常に吸着しやすいように、常に、マット部も清掃しておきます。

## ■ カーペットタイルの汚れの原因

カーペットタイルの汚れの80%は外部から持ち込まれます。自然に歩いて泥・砂を落とすのは、約6mの除塵スペースが必要であると言われています。

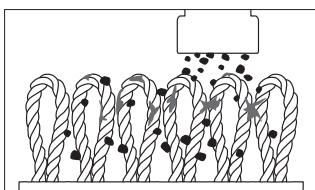


※ダストスポット: パイルの間にある汚れを蓄積する場所

## ① 日常メンテナンス 衛生維持を目的とします。(目安: 毎日)

【表-A】

日常メンテナンス 汚れの分類例 毎日のバキュームでドライソイルは除去します。		
1	砂、粘土	30~40%
2	酸化物、炭酸化合物	6~24%
3	炭素、カーボン	0~3%
4	髪の毛、動物の毛	10~12%
5	繊維、植物物質(綿ほごり)	10~12%



### 日常メンテナンスの重要性

初期状況  
ダストがパイル上部に付着

↓ No Vacuum

ダスト蓄積状況  
歩行などでダストがパイル内部に押し込まれ、蓄積



### 掃除機バキューム

汚れの80%は乾いた粒子の汚れです。毎日のアップライトバキュームで除去。  
(出入り口付近は縦、横と2回かけてください)



### シミ取り

(早期発見→対処が重要です)

シミを見つけたら、カーペット専用洗剤を霧吹き等で散布し乾いたウェスで吸着させてください。

## ② 中間メンテナンス 衛生環境の改善を目的とします。(目安: 3ヶ月~半年/回)

【表-B】

中間メンテナンス 汚れの分類例 少量の洗剤で油汚れやドライソイルを除去します。		
1	砂、粘土	30~40%
2	酸化物、炭酸化合物	6~24%
3	炭素、カーボン	0~3%
4	髪の毛、動物の毛	10~12%
5	繊維、植物物質(綿ほごり)	10~12%
6	湿気	2~4%
7	ガム、樹脂	6~10%

### クリスタルクリーニングの実施例



バキューム

特殊洗剤散布

ロータリーブラシ洗浄

汚れを吸着した洗剤を回収

### ■ 中間メンテナンス工法

日常メンテナンスでは落ちない汚れを少量の特殊洗剤やスチームで除去します。

・パウダークリーニング ・ボンネットクリーニング ・ドライフォームクリーニング

※状況によりメンテナンスの頻度は異なりますので、必ず専門業者へご確認ください。

## ③ 定期メンテナンス 蓄積してしまった汚れの除去を目的とします。(目安: 半年~1年/回)

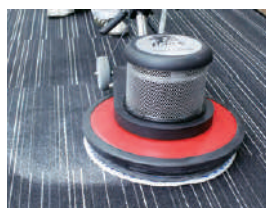
【表-C】

定期メンテナンス 汚れの分類例 カーペット専用洗剤と水または温水で除去します。		
1	砂、粘土	30~40%
2	酸化物、炭酸化合物	6~24%
3	炭素、カーボン	0~3%
4	髪の毛、動物の毛	10~12%
5	繊維、植物物質(綿ほごり)	10~12%
6	湿気	2~4%
7	ガム、樹脂	6~10%
8	タール、オイル、油脂	3~8%
9	その他、未確定物質	1~3%

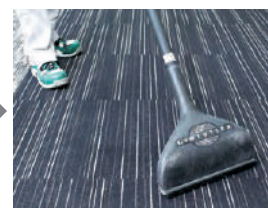
### ■ 定期メンテナンス工法

カーペット専用洗剤で洗浄後にリンスして復元、蘇らせる工法が特徴。

- ・ロータリークリーニング
- ・スチームクリーニング
- ・エクストラクション



洗剤を出しながら洗浄



水または温水でリンス→乾燥

※衛生消毒薬品は必ず事前に目立たない箇所でも影響の無いことを確認してから使用してください。

※状況によりメンテナンスの頻度は異なりますので、必ず専門業者へご確認ください。

※【表A・B・C】の1~5が乾いた粒子で通常80%~90%を占めます。その他6・7・8の割合は少ないものの、著しく美観を損ねる原因となり、より高度なクリーニング技法が必要となります。

\*詳しいメンテナンス方法は、カーペットタイルメンテナンスの知識と経験を持つライセンスに合格したクリーニングテクニシャンにご相談ください。

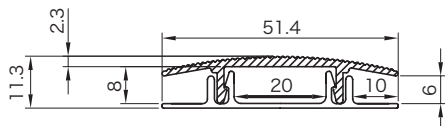
【日本カーペットクリーナーズアカデミー JCCA】 [www.japan-carpet.com](http://www.japan-carpet.com)





▲OA-1 (グレー)    ▲OA-2 (ブラック)    ▲OA-3 (ベージュ)    ▲OA-4 (ブラウン)

■断面図 (単位:mm)



上部カバーは取り外し可能  
上部カバーだけを取り外して  
配線の取替えができます。



特殊掛率品

OAフラットカバー / OA-1~OA-4

標準価格(税別)  
2,800円/本

規格:長さ2m(蓋部+底部セット/本)

※ご注文の際は本単位でお願いします。



■施工上のご注意

※カーペットタイルを蓋部と底部ではさみ込みますのでピールアップ糊で安定します。但し、歩行頻度の高い場所では両面テープや接着剤での補強をおすすめします。

※蓋部は軟質塩ビ素材・底部は硬質塩ビ素材です。

■軽量床衝撃音レベルの推定値

【数値の判断基準】

推定LL値が小さいほど階下に響く音が緩和されます。

商品名	総厚(mm)	遮音等級(推定LL値)						
		階下に響かない ←						
		(LL) 0	30	40	50	60	70	
NT-700 ベーシック	6.5	LL-55	[Progressive bar chart]					
NT-700 ベーシック+ NT-4	10.5	LL-50	[Progressive bar chart]					
フロアタイル	2.5	LL-70	[Progressive bar chart]					
サンオスカーⅢ	9.0	LL-50	[Progressive bar chart]					

※上記の値は測定値であり、保証値ではありません。 ※品番により数値が異なる場合があります。

※NT-4とNT-8は同等の性能を保持しています。

■衝撃吸収試験結果

【数値の判断基準】

床材の衝撃吸収性は、G値(転倒衝突時の衝撃加速度)で表され、この値が小さいほど衝撃が小さく、衝撃吸収性が高い目安となります。但し、衝撃吸収性は、床材の材質以上に下地の構造に影響を受けやすく、硬度の高い下地にはアンダーレイシートを採用するなどの対応がより高い安全性を生みます。

商品名	総厚(mm)	床に衝突した時の加速度						
		衝撃吸収性に優れる ←						
		(G) 0	100	120	140	160	180	
コンクリート	—	170 (1,666)	[Progressive bar chart]					
住宅用(1.8mm厚)クッションフロア	1.8	126 (1,235)	[Progressive bar chart]					
住宅用(3.5mm厚)クッションフロア	3.5	98 (960)	[Progressive bar chart]					
フロアタイル	2.5	151 (1,480)	[Progressive bar chart]					
カーペットタイル(6.5mm原着ナイロン)	6.5	125 (1,225)	[Progressive bar chart]					
カーペットタイル(6.5mm原着ナイロン)+ NT-4	10.5	105 (1,029)	[Progressive bar chart]					
カーペットタイル(6.5mm原着ナイロン)+ NT-8	14.5	85 (833)	[Progressive bar chart]					

※上記の値は測定値であり、保証値ではありません。 ※品番により数値が異なる場合があります。

※G値の( )内の数値は2018年に改定されたJIS A 6519に基づき、硬さ(Gs)の単位を9.8m/S<sup>2</sup>に換算した値です。

特殊掛率品

アンダーレイ(4mm厚) / NT-4

巾95cm×20m巻

標準価格(税別) 27,000円/巻 [1,420円/m<sup>2</sup>]

アンダーレイ(8mm厚) / NT-8

巾95cm×10m巻

標準価格(税別) 25,000円/巻 [2,630円/m<sup>2</sup>]

接着剤 ■下地とアンダーレイ

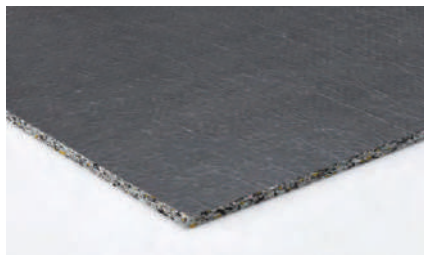
一般工法: ベンリダインAR  
耐水工法: ベンリダインWPX

■アンダーレイとカーペットタイル

ベンリダインGTS ※詳しくは下段をご覧ください。

※P.122の「選択・施工上のご注意」を必ずご参照ください。

※重量物の運搬やハイヒールなどの突起物による歩行はカーペットタイルの目地又はバックキングに不具合を発生させるおそれがあります。必要に応じて事前にテストを行ってください。



▲NT-8

商品名 ベンリダイン		接着剤							
		GTS		NTR (環境対応) MADE IN GERMANY		WPX		AR	
品番		BB-588	BB-558	BB-367	BB-368	BB-479	BB-480	BB-516	BB-517
容量		18kg缶	3kg缶	12kg缶	3kg缶	16kg缶	5kg缶	18kg缶	3kg缶
標準価格(税別)		12,000円	2,600円	10,500円	3,200円	8,900円	4,700円	7,200円	2,100円
参考施工可能面積	モルタル下地	220m <sup>2</sup>	36m <sup>2</sup>	240m <sup>2</sup>	60m <sup>2</sup>	35~40m <sup>2</sup> (藤タイル) 45m <sup>2</sup> (アンダーレイ)	11~12.5m <sup>2</sup> (藤タイル) 14m <sup>2</sup> (アンダーレイ)	55m <sup>2</sup>	9m <sup>2</sup>
主成分		アクリル樹脂系エマルション形 水性		アクリル樹脂系エマルション形 水性(EC1取得)		ウレタン樹脂系溶剤形 火気厳禁		アクリル樹脂系エマルション形 水性	
適用下地		コンクリート・モルタル アンダーレイ・OAフロア		コンクリート・モルタル		コンクリート・モルタル		コンクリート・モルタル	
ホルムアルデヒド放散量区分		JAIA F☆☆☆☆		JAIA F☆☆☆☆		JIS F☆☆☆☆		JIS F☆☆☆☆	
床材の種類		通常バックキング ○		通常バックキング ○		通常バックキング ○		通常バックキング ○	
		ダストコントロール ○		ダストコントロール ×		ダストコントロール ○		ダストコントロール ○	
		藤タイル ×		藤タイル ×		藤タイル ○		藤タイル ×	
		アンダーレイ ×		アンダーレイ ×		アンダーレイ ○		アンダーレイ ○	

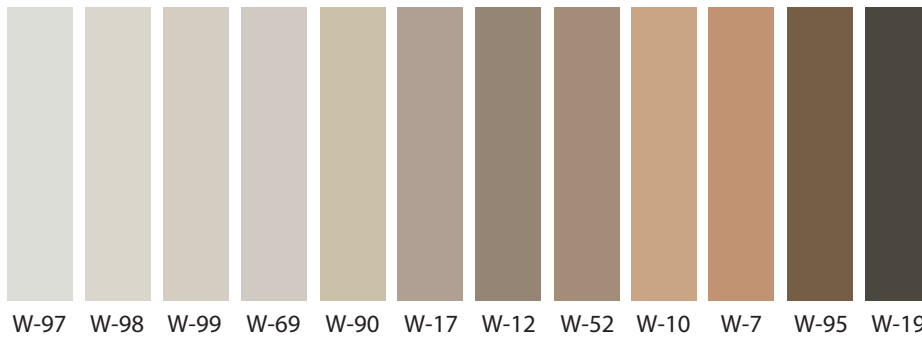
※ダストコントロールタイル(DT-1230, DT-1240)に施工する際は、接着剤を多めに塗布してください。

※アンダーレイ、OAフロア下地の場合は、ベンリダインGTSをご使用ください。

※NTRはピールアップ型接着剤ではありません。



# カラー巾木



高さ 40mm	R アリ	20 <sup>25</sup>	20	20	20 <sup>25</sup>	20	20		20			20	20	R アリ	高さ 40mm
高さ 60mm	R アリ	20 <sup>50</sup>	20 <sup>50</sup>	20 <sup>50</sup>	20 <sup>25</sup>	20 <sup>50</sup>	20 <sup>50</sup>	20	20 <sup>50</sup>	20	20	20 <sup>50</sup>	20 <sup>50</sup>	R アリ	高さ 60mm
	R ナシ	20	20	20	20	20	20		20			20	20	R ナシ	
高さ 75mm	R アリ	20 <sup>50</sup>	20 <sup>50</sup>		20	20	20 <sup>50</sup>		20 <sup>50</sup>		20	20	20 <sup>50</sup>	R アリ	高さ 75mm
	R ナシ	20	20		20		20						20	R ナシ	
高さ 100mm	R アリ	20 <sup>50</sup>	20 <sup>50</sup>		20		20		20			20	20 <sup>50</sup>	R アリ	高さ 100mm
	R ナシ	20	20		20								20	R ナシ	
ササラ巾木		●	●		●				●				●	ササラ巾木	

**20** 長さ 915mm  
1ケース 20枚入

標準価格(税別)

高さ 40mm 3,600円/ケース  
高さ 60mm 5,000円/ケース  
高さ 75mm 5,400円/ケース  
高さ 100mm 6,000円/ケース

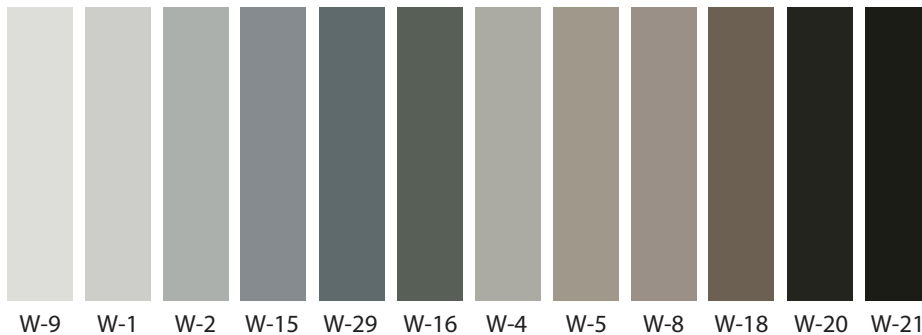
**25** 25m巻 **50** 50m巻

標準価格(税別)

高さ 40mm <sup>25</sup> 4,900円/巻 高さ 60mm <sup>50</sup> 13,400円/巻  
高さ 60mm <sup>25</sup> 6,700円/巻 高さ 75mm <sup>50</sup> 14,500円/巻  
高さ 100mm <sup>50</sup> 16,100円/巻

※有効期限 / 2023年10月

※在庫のない仕様に関しては、受注生産が可能です。受注条件など詳細は別途お問い合わせください。



高さ 40mm	R アリ	20 <sup>25</sup>	20	20	20				20		20	20	20	20	R アリ	高さ 40mm
高さ 60mm	R アリ	20 <sup>25</sup>	20 <sup>25</sup>	20 <sup>25</sup>	20 <sup>50</sup>	20 <sup>50</sup>	20	20	20	20	20 <sup>50</sup>	20 <sup>50</sup>	20	R アリ	高さ 60mm	
	R ナシ	20	20	20	20	20	20				20	20	20	R ナシ		
高さ 75mm	R アリ	20 <sup>50</sup>	20	20	20 <sup>50</sup>	20 <sup>50</sup>	20				20 <sup>50</sup>	20 <sup>50</sup>	20	R アリ	高さ 75mm	
	R ナシ	20	20	20			20					20	20	R ナシ		
高さ 100mm	R アリ	20 <sup>50</sup>	20	20	20 <sup>50</sup>	20 <sup>50</sup>	20				20	20 <sup>50</sup>	20	R アリ	高さ 100mm	
	R ナシ	20	20	20			20						20	R ナシ		
ササラ巾木		●	●		●	●					●	●	●	ササラ巾木		



商品データ一覧										
商品名	標準価格 (税別) / (㎡)	組成	バイル形状	バイル長 (mm)	全厚 (mm)	機能	冊子 ページ	本体 ページ		
DT-200T	しゃらしゃら	18,000円	原着ナイロン(6.6ナイロン)56.9% スペースダイ43.1%	カット&ループ	8.0~3.0	9.3		5	1	
DT-400T	もわもわ	18,000円	原着ナイロン(6.6ナイロン)63.6% スペースダイ36.4%	カット&ループ	8.0~3.0	9.3		9	1	
DT-600T	つぶつぶ	18,000円	原着ナイロン(6.6ナイロン)69.5% スペースダイ30.5%	カット&ループ	8.0~3.0	9.3		13	1	
DT-7500 / DT-7510	アーバンリフレクション・ベース/カラー	9,500円	原着ナイロン(6.6ナイロン)100%	カット&ループ	5.0~3.0	8.0		19	2	
DT-7550	ライトエステティック	9,900円	原着ナイロン(6.6ナイロン)100%	ループ	6.0~3.0	9.0		21	2	
DT-7600 / DT-7610	アースパレットブランク・ベース/カラー	8,900円	リサイクル原着ナイロン100%	ループ	5.5~3.0	8.2		23	3	
DT-7700 / DT-7710 / DT-7720	チェンジアッシュ・ブルー/ミックス/ホワイト	9,900円	原着ナイロン(6.6ナイロン)100%	カット&ループ	5.3~3.0	8.0		25	3	
DT-7800 / DT-7810	コーラルリーフ・プレーン/パターン	9,200円	原着ナイロン(6.6ナイロン)100%	ループ	5.5~2.5	8.2		27	4	
DT-7050	スレートジョイント	11,900円	原着ナイロン100%	ループ	6.5~4.0	7.5		29	4	
DT-7900 / DT-7910 / DT-7920	ティスカバー・グラス/ミックス/ストーン	10,900円	原着ナイロン100%	ループ	6.5~4.0	7.5		31	4	
DT-7150	ハビングファン	9,200円	リサイクル原着ナイロン100%	ループ	5.2~2.5	7.9		35	5	
DT-5300	プレミオ	9,900円	原着ナイロン(6.6ナイロン)100%	ループ	5.0~2.0	7.5		37	5	
DT-5850	レオン	8,900円	原着ナイロン94% スペースダイ6%	ループ	4.5~2.5	7.2		39	5	
DT-7650	マニッシュツイード	9,900円	原着ナイロン(6.6ナイロン)100%	カット&ループ	5.0~2.5	7.5		41	6	
DT-8900	グランジツイードII	9,900円	原着ナイロン(6.6ナイロン)100%	カット&ループ	5.0~2.5	7.1		43	6	
DT-4350	ベルダ	9,900円	原着ナイロン(6.6ナイロン)100%	ループ	4.7~3.0	7.4		45	6	
DT-4800	テネロII	9,500円	原着ナイロン(6.6ナイロン)100%	ループ	5.0~2.5	7.7		47	7	
DT-5050	ラウト	9,200円	原着ナイロン100%	ループ	6.0~3.0	8.0		49	7	
DT-5600	ガーデン	8,900円	原着ナイロン100%	ループ	4.0~2.5	6.7		51	7	
DT-7750	サンパークスタイル	9,900円	原着ナイロン(6.6ナイロン)100%	カット&ループ	5.5~3.0	8.0		53	8	
DT-5700	オングス	8,900円	原着ナイロン(6.6ナイロン)100%	ループ	4.5~3.0	7.2		55	8	
DT-7300	クラフトストーン	8,900円	原着ナイロン100%	ループ	5.0~2.5	7.7		57	8	
DT-3200	ルナ	15,900円	原着ナイロン(6.6ナイロン)100%	ループ	5.8~2.5	8.7		59	9	
DT-6200	ジオグラフィック	13,900円	原着ナイロン100%	カット&ループ	5.2~4.6	7.6		61	9	
DT-7850	ムーンロード	9,500円	原着ナイロン(6.6ナイロン)100%	ループ	5.0~2.0	7.7		63	9	
DT-6000	ツヨジ	15,900円	原着ナイロン(6.6ナイロン)100%	ループ	5.5~2.5	9.5		65	10	
DT-7950	サンカムタイル	11,900円	原着ナイロン(6.6ナイロン)100%	カット&ループ	5.0~2.5	7.8		67	10	
DT-4100	スミ	11,900円	原着ナイロン(6.6ナイロン)100%	ループ	5.0~3.0	7.9		69	10	
DT-7100	ハナガスマII	9,900円	原着ナイロン(6.6ナイロン)100%	ループ	4.5~2.5	7.1		71	11	
DT-5650	リヴァージュ	9,200円	原着ナイロン(6.6ナイロン)100%	ループ	5.0~2.5	7.5		73	11	
DT-5900	ハサラII	9,900円	原着ナイロン(6.6ナイロン)100%	ループ	4.0~2.5	7.0		75	11	
DT-4250	ボイスオブツリー	11,900円	原着ナイロン41.1% BCFナイロン58.9%	カット&ループ	6.5~3.0	9.2		79	12	
DT-7250	コールオブバード	11,900円	原着ナイロン34.8% BCFナイロン65.2%	カット&ループ	6.5~3.0	9.2		81	12	
DT-4550	アピリオII	11,900円	原着ナイロン(6.6ナイロン)100%	カット&ループ	6.5~4.0	9.3		83	13	
DT-9350	シャギースノーブランク	15,900円	原着ナイロン(6.6ナイロン)100%	カット&ループ	11.0~4.0	12.1		85	13	
DT-3750	シャインループ	9,500円	BCFナイロン100%	ループ	4.5~3.0	7.2		87	14	
DT-5200	ロトミックスネオ	9,500円	原着ナイロン(6.6ナイロン)100%	ループ	4.2~3.2	7.0		89	14	
DT-2200		8,800円	原着ナイロン100%	カット	5.5	8.0		91	15	
DT-7450	ハイスタージタイル	15,900円	原着ナイロン(6.6ナイロン)100%	カット	8.0	10.7		93	15	
DT-2100	フォグシェイプ	7,200円	原着ポリプロピレン100%	ループ	5.0~3.0	6.5		97	16	
DT-2650	スブラッシュパターン	7,200円	原着ポリプロピレン100%	ループ	5.0~2.5	7.5		99	16	
DT-2460	ミルト	7,200円	原着ポリプロピレン100%	ループ	4.5~3.0	7.0		101	16	
DT-1230	ブロードクロス	12,500円	原着ナイロン100%	ループ	5.0~2.8	7.8		105	17	
DT-1240	ウェルカムII	20,500円	ポリエステル100%	ループ	8.7~4.0	9.6		107	17	
DT-2150	籐タイル	20,500円	籐100%	—	—	7.5		109	17	
DT-1200	フロテックス・ペナンII / ダンガリー	10,000円	ナイロン100%	カット	2.0	5.0		111	17	
DT-1200	フロテックス・コンクリートII / ウッドII / マーブル	10,200円	ナイロン100%	カット	2.0	5.0		113	17	
OAフラットカバー		2,800円/本	塩化ビニル樹脂(長さ2m)	—	—	—		119	23	
アンダーレイ(4mm厚)		27,000円/巻	再生ポリエステル(巾95cm×20m)	—	—	4.0		119	23	
アンダーレイ(8mm厚)		25,000円/巻	再生ポリエステル(巾95cm×10m)	—	—	8.0		119	23	

■機能性マークの説明

	日本防災協会の防炎性能試験に合格したものです。サンゲツカーペットタイルはすべて防炎認定品です。		バイルやラテックス等に帯電防止加工をした、又は繊維自体に制電性能を有した素材を使ったカーペットタイルです。		ソイルガード(Soil Guard)は、撥水・撥油処理がしてありますので、汚れをうけつけにくくなっています。		ソイルハイド(Soil Hide)は、繊維の異形構造が、光を反射・吸収・透過させ、汚れが目立ちにくくなっています。
	通行量が中程度の場所に適しています。応接間、ホテルの客室、レストランなどの業務用です。		通行量の多い場所に適しています。学校、病院、商業施設、オフィスなどの業務用です。		JIS A 1454耐汚染性試験にて試験片に有効塩素濃度6%次亜塩素酸ナトリウムを滴下し、24時間放置した結果、表面に変化が見られなかった商品です。		2005年2月からカーペットタイルもグリーン購入法特定調達物品に指定されています。リサイクル材使用率25%以上(製品重量比)を使用した商品につけられます。
	抗菌試験 JIS Z 2801 結果に基づき抗菌活性値2.0以上をクリアした商品です。ラテックスに抗菌剤を練り込ませることで、抗菌効果が長く続く商品です。		グリーンラベルプラスは、米国のカーペット・ラグ協会「CRI」が定める室内空気環境基準に適合した商品につけられる認証マークです。	カーペットタイルの耐久性について 製品の素材・バイル目付・耐摩耗性のデータなどから総合的に判断しランク分けしています。			



## 取扱い上のご注意

### ■選択・施工上のご注意

- サンプル帳や現品見本、写真見本と商品の色が若干異なる場合がありますのでご了承ください。
- 柄物の商品を流し貼りにする場合、それぞれ柄の出方が異なりますので柄は合いません。
- ライン柄の商品を市松貼りにする場合、デザイン上、コーナーのつき合わせがずれて見えます。
- 防汚マークは商品の防汚性を示す目安です。用途に応じた防汚性カーベットタイルをお選びください。また美観維持のため、日常メンテナンスを心がけてください。
- 歩行マークは歩行頻度に対する耐久性の目安です。用途に応じたカーベットタイルをお選びください。
- 梱包ケースに記載されている品名・色番・ロット・数量をご確認の上、施工を開始してください。同一床面上は同ロットで仕上げてください。
- 施工後しばらくは色ムラに見ることがあります。これはパイルの倒れ具合によるものであり、徐々に解消されます。
- 下地は湿気の少ない平坦かつ堅牢なものとし、適切な施工環境を維持してください。施工環境が整わなかった場合、目地隙や突き上げ、膨れ、臭気などをまねく場合があります。
- コンクリート系の下地の場合、そこにアルカリ性の過剰な水分(水分率8%以上)があると、バックングの塩ビ樹脂に含まれる可塑剤が加水分解し、異臭(アルコール系)が発生する場合があります。施工前に必ず水分率を確認し、水分率が高い場合は充分乾燥させてください。
- 各商品の指定接着剤をご使用ください。
- 目地にパイルを挟まないようにご注意ください。目地隙や段差の原因となります。
- 下地の汚れを完全に除去して施工してください。接着不良のおそれがあります。
- 市松貼り、流し貼りの選択は、各商品ごとの推奨施工方法をご参照ください。
- 推奨施工方法以外の貼り方で施工すると、目地の出方が不自然に目立つ場合があります。施工前に必ずご確認ください。
- ジョイント部にパイルの高低差が生じ、目地が目立つ場合や、施工後、柄の並びに違和感がある場合は、他の場所との入れ替えをお願いします。
- オゾンを発生させる空気清浄機が使用される場所や窒素酸化ガスの影響を受けやすい場所等ではパイルが変色する場合があります。
- 素材固有の臭いがあります。特に施工直後は換気を心掛けてください。
- カーベットタイルは繊維と塩ビの商品です。急激な温度変化は目地隙、突き上げの原因となりますので、室温になじませてから施工を開始し、施工中は急激な環境変化のないようにしてください。
- OAフロア上へ施工をされる場合、OAフロアの形状や接地面積に留意して接着剤の塗布量を調整してください。
- 重量のあるキャスター椅子などによる局所荷重はカーベットタイルの伸びや剥がれの原因となります。
- リサイクルレバウダー入りPVCバックングの商品については、製法上裏面が部分的に白くみえたり、多少凹凸がありますが、品質に影響を及ぼすものではありません。

### ■保管上のご注意

- カーベットタイルは梱包を解かずに、平坦な場所に、ずらさずに保管してください。積み過ぎや雨水などによる水濡れを避けてください。変形・変色・変質・汚染・パイルの損傷の原因となります。
- 開梱後の段積み保管はパイルつぶれの原因となり、色ムラに見ることがありますのでお避けください。

### ■使用上のご注意

- カーベットタイルの剥がれ、反り、膨れなどが生じた場合は即座に補修してください。放置しておくとも全体に影響が及び、美観を損なうほか、つまずいて転ぶ可能性があります。
- カットパイルは、使用中にパイルの方向が部分的に異なり、雲状の色むらのように見えることがあります。この現象はカットパイルの性質であり、品質の欠陥ではありません。
- ゴム製品や家具などの保護用ゴム材・塗料・防汚剤・殺虫剤などによって、カーベットタイルが汚染され変色をまねくおそれがあります。
- 家具の脚・ハイヒールなどの突起物、キャスター椅子による局所荷重は、へこみ跡やバックング部分の損傷、カーベットタイルの剥がれ、パイルへたりの原因となります。
- 長時間直射日光が当たる場所では、パイルが変色する可能性があります。カーテン、ブラインドなどで日よけてください。

### ■メンテナンスについて

- 汚れに応じて水または中性洗剤を薄めたもので洗い流し、よく乾かしてからもとの位置に戻してください。
- 塩素系の洗剤や化学薬品でパイルが変色をおそれがあります。
- ダストコントロールタイル(DT-1230、DT-1240)については、ダストポケット効果を維持するため、定期的に掃除機でメンテナンスを行なってください。
- 汚れがどうしても落ちない部分は新しいカーベットタイルと交換してください。
- メンテナンスの詳細については、P.118をご参照ください。



sangetsu www.sangetsu.co.jp

## sangetsu design site

**FLAGSHIP** サンゲツ品川ショールーム  
〒108-0075 東京都港区港南2-16-4  
品川グランドセントラルタワー 4F  
TEL.0570-055-134 FAX.03-5463-6744

サンゲツ名古屋ショールーム  
〒451-8575 名古屋市西区幅下1-4-1  
TEL.0570-055-135 FAX.052-564-3229

サンゲツ大阪ショールーム  
〒530-0001 大阪市北区梅田2-5-25  
ハービスOSAKA 4F  
TEL.0570-055-136 FAX.06-6347-9811

サンゲツ福岡ショールーム  
〒812-0892 福岡市博多区東那珂1-11-11  
TEL.0570-055-137 FAX.092-441-9503

## sangetsu design studio

サンゲツ仙台ショールーム  
〒984-0031 仙台市若林区六丁目字南98-1  
TEL.022-287-3922 FAX.022-253-6806

サンゲツ金沢ショールーム  
〒920-8205 石川県金沢市大友2-101  
TEL.076-238-1411 FAX.076-238-1412

サンゲツ広島ショールーム  
〒730-0017 広島市中区鉄砲町7-18  
東芝フコク生命ビル 1F  
TEL.082-223-8115 FAX.082-223-8117

北海道支社  
TEL.011-251-3150 FAX.011-251-3151

東北支社  
TEL.022-287-3765 FAX.022-287-2995

北関東支社  
TEL.048-601-5500 FAX.048-711-2681

東京支社  
TEL.03-3474-1181 FAX.03-3450-5038

中部支社  
TEL.052-564-3111 FAX.052-564-3191

関西支社  
TEL.06-6245-2301 FAX.06-6245-2302

中国四国支社  
TEL.082-223-8110 FAX.082-223-8120

九州支社  
TEL.092-441-5181 FAX.092-441-5191

【東北支社】 北東北営業所／福島営業所

【北関東支社】 群馬営業所／栃木営業所／新潟営業所／茨城営業所／長野営業所

【東京支社】 東関東営業所／多摩営業所／横浜支店／厚木営業所

【中部支社】 岐阜営業所／岡崎営業所／北陸支店／静岡営業所

【関西支社】 京都営業所／神戸営業所／東大阪営業所／南大阪営業所

【中国四国支社】 岡山営業所／四国支店

【九州支社】 北九州営業所／熊本営業所／南九州営業所

### 株式会社サンゲツ沖縄

〒901-2225 沖縄県宜野湾市字大謝名215  
レキオスクエア宇地泊 3F F号室  
TEL.098-897-8722 FAX.098-897-8724

### sangetsu design studio

サンゲツ沖縄ショールーム  
〒901-2225 沖縄県宜野湾市字大謝名215  
レキオスクエア宇地泊 2F  
TEL.0570-055-138 FAX.098-890-3789

### 見本帳について

- 現品見本や見本帳写真と商品が若干異なる場合がありますのでご了承ください。
- 掲載商品の価格および仕様は、当見本帳発行時(2022年1月)のものです。経済変動、品質の改善により、やむを得ず価格および仕様を変更させていただく場合があります。ご注文の際は、販売店あるいは弊社営業窓口にご確認ください。
- 当見本帳に記載されている各種試験データは測定値であり、保証値ではありませんのでご了承ください。
- 当見本帳に掲載している商品および写真等を許可なく複製、転載することを固くお断りいたします。
- 表示価格は標準材料価格であり、消費税は含まれておりません。

### 見本帳の廃棄に関するお願い

不要となった見本帳につきましては、しかるべき資格を有する産業廃棄物処理業者に直接廃棄を委託していただきますようお願い申し上げます。

発行日/2022年1月

発行所/株式会社サンゲツ

有効期限/2024年1月

\*見本帳の有効期限は、都合により変更する場合がありますのでご了承ください。



0570で始まる電話番号は、市内通話料金にてご利用いただけます。



