



TASIBEL

NATURAL FIBRE FLOORING



Wereldleider in Sisal vloerbedekking • Leader mondiale de la moquette Sisal
Worldleader in Sisal Fibre Flooring • Weltführend in Sisalbodenbelägen



Vakmanschap sedert 1923
Savoir-faire et expérience depuis 1923
Processing natural materials since 1923
Knowhow in Sisal seit 1923



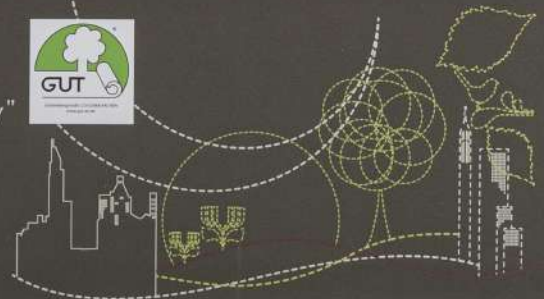
Wij streven naar een duurzame en milieuvriendelijke productie
La production en respectant la nature et l'environnement
Produced in respect to the environment
Umweltfreundliche Herstellung



Belgisch verticaal geïntegreerde productie van spinnerij tot tapijt
Production belge intégrée de la filature à la moquette
Vertically integrated Belgian company
Unser belgisches Unternehmen umfasst die gesamte
Produktion vom Garnspinnen bis zum Teppichboden



**KATANI
BORA®**
Katani Bora "the Best Sisal quality"





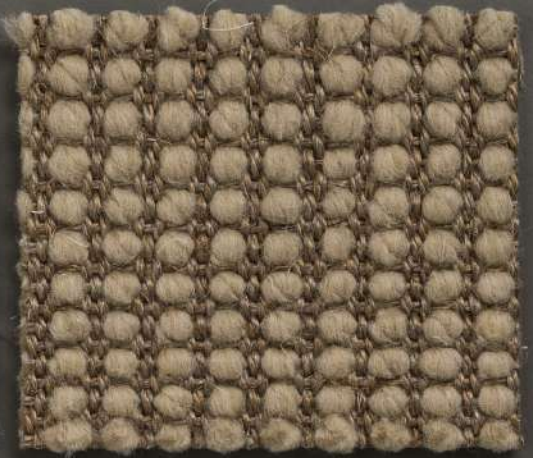
Maori, 40% wool, 60% sisal

Icons: Home, Stairs, Carpet, D, Wash, Dry, 4 M, 0466B4ED, GUST



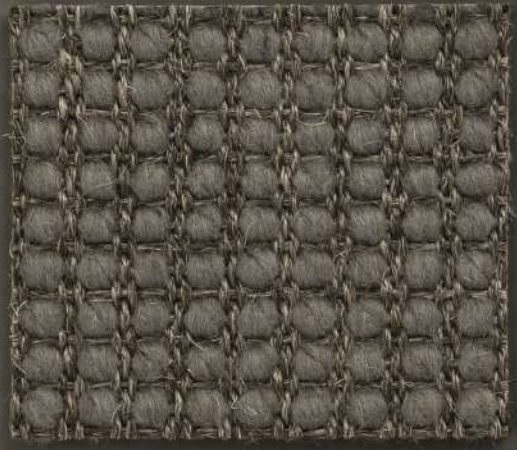
8016/96

4 m



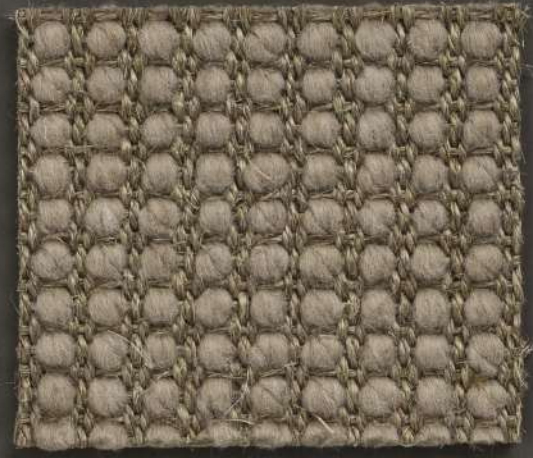
8013/96

4 m



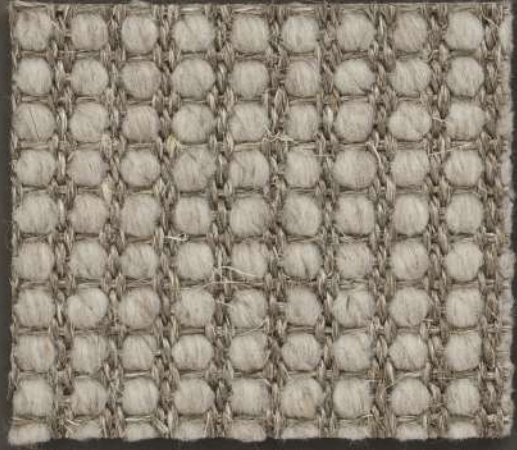
8014/96

4 m



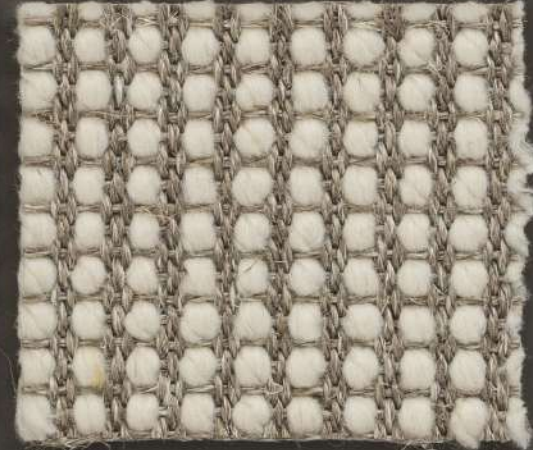
8015/96

4 m



8012/96

4 m



8011/96

4 m

Moko,

40% wool, 60% sisal



8339/22

4 m



8340/22

4 m



8332/22

4 m



8334/22

4 m



8333/22

4 m



8336/22

4 m





Samoa,

25% wool, 75% sisal

Icons: House, Office, Warehouse, Wheel, Fire, Leaf, Dog, Cat, 4 M, CE074415, GUT



8912/20

4 m



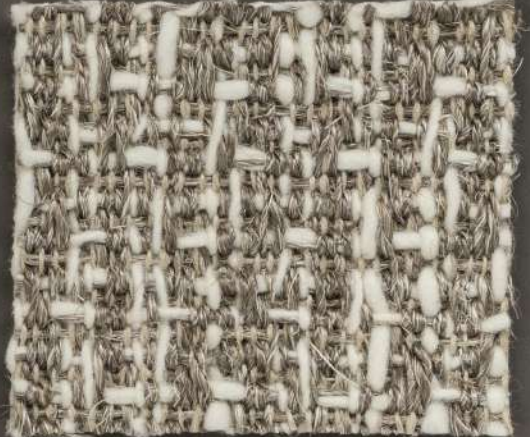
8908/20

4 m



8911/20

4 m



8909/20

4 m



8910/20

4 m

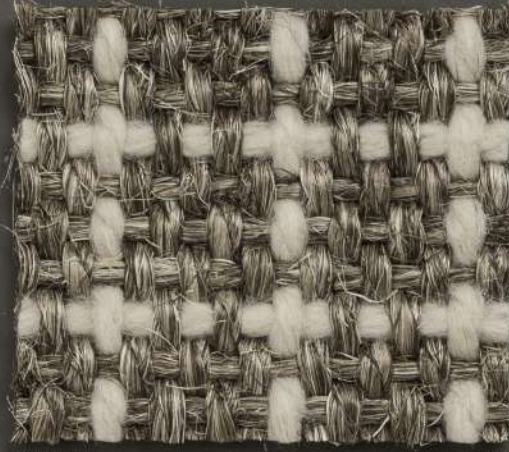
Tasmania,

20% wool, 80% sisal



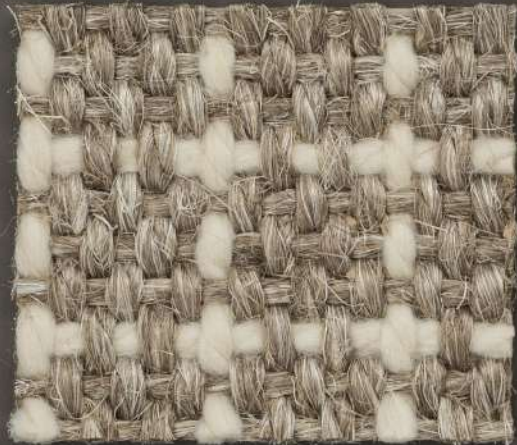
8565/20

4 m



8564/20

4 m



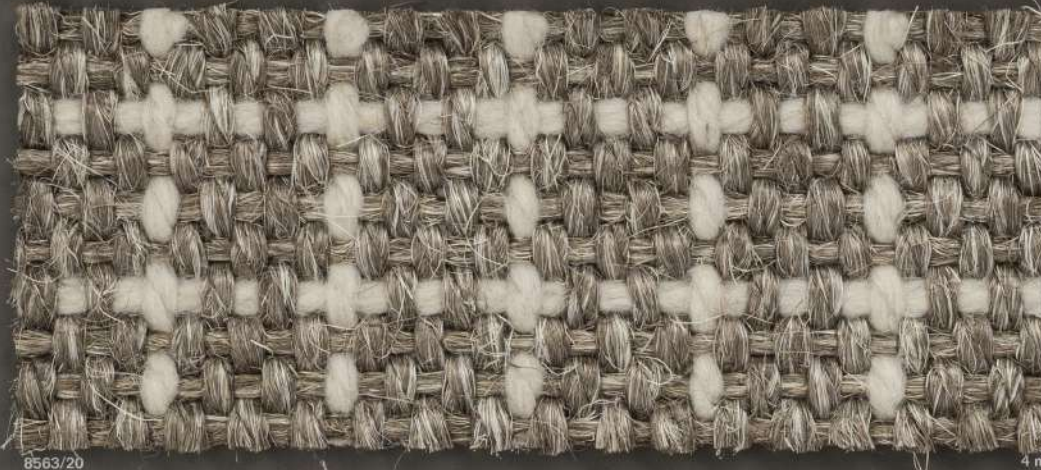
8562/20

4 m



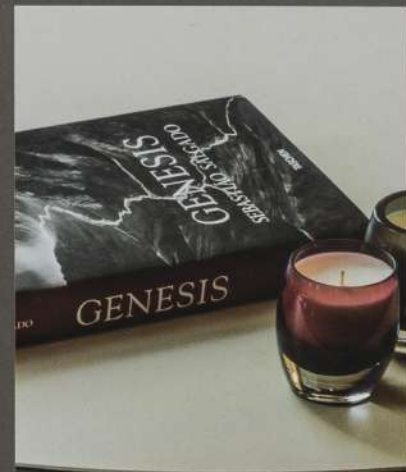
8561/20

4 m



8563/20

4 m



Lanagave Super, 60% wool, 40% sisal



8601/22 4 m



8605/22 4 m



8616/22 4 m



8607/22 4 m



8614/22 4 m



8612/22 4 m



8615/22 4 m



Kivu,
100% sisal



4 M



6001/21

4 m



6002/21

4 m



6003/21

4 m



6004/21

4 m



Stain resistant
Schmutzabweisend
Anti-faches
Vlekwerend



Fire-retardant
Schwer entflammbar
Anti-feu
Vlamvertragend

Sisal

City, 100% sisal



4+5 M



1255/20

4 + 5 m



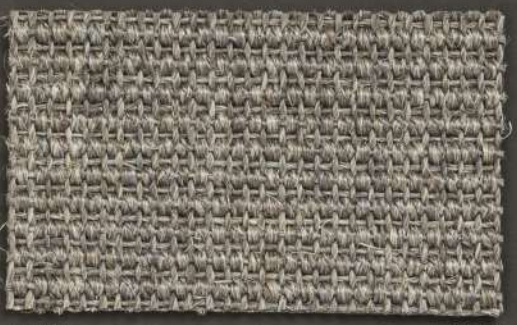
1206/20

4 + 5 m



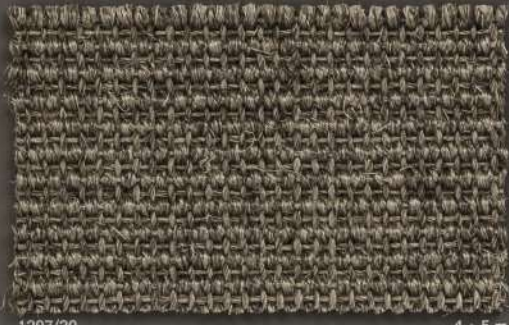
1215/20

4 + 5 m



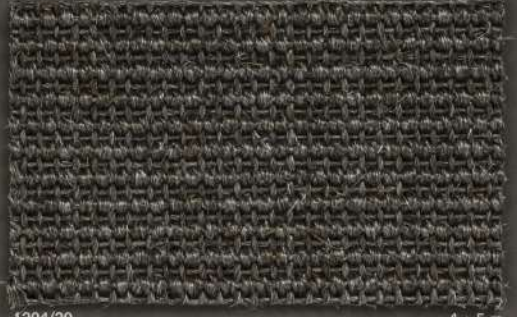
1201/20

4 + 5 m



1207/20

4 + 5 m



1204/20

4 + 5 m



1208/20

4 + 5 m



1286/20

4 + 5 m

Stain resistant
Schmutzabweisend
Anti-faches
Vlekwerend

Cosmo, 100% sisal



1504/20 4 m



1502/20 4 m



1501/20 4 m



1507/20 4 m



1506/20 4 m



1503/20 4 m



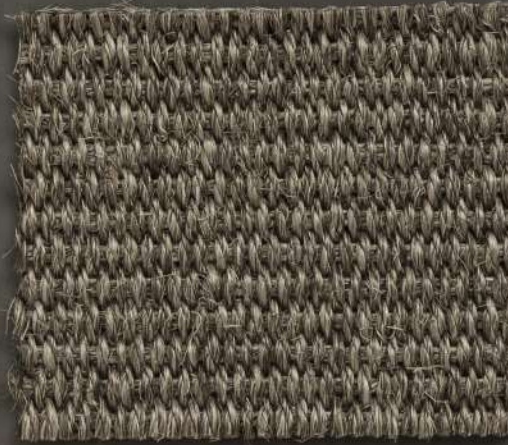
1505/20 4 m

Urban Plus, 100% sisal



2217/21

4 + 5 m



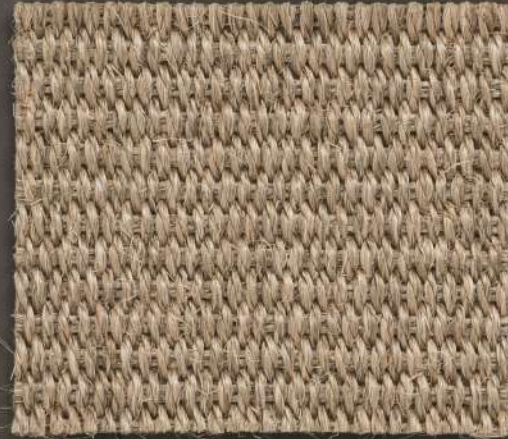
2214/21

4 + 5 m



2215/21

4 + 5 m



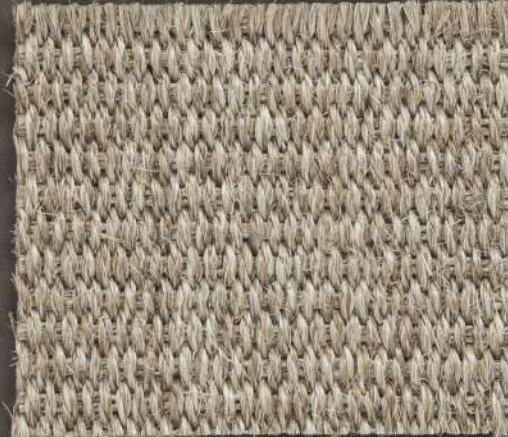
2218/21

4 + 5 m



2216/21

4 + 5 m



2213/21

4 + 5 m



Stain resistant
Schmutzabweisend
Anti-taches
Vlekwerend



Fire-retardant
Schwer entflammbar
Anti-feu
Vlamvertragend

Sisal



-  Stain resistant
Schmutzabweisend
Anti-taches
Vlekwerend
-  Fire-retardant
Schwer entflammbar
Anti-feu
Vlamvertragend

Zambesi, 100% sisal



2371/00/20 4 m



2060/19/20 4 m



2397/00/20 4 m



2374/00/20 4 m



2347/00/20 4 m



2372/00/20 4 m



2396/00/20 4 m



2373/00/20 4 m

Broadway, 100% sisal



2070/76/20

4 m



2070/75/20



2070/19/20

4 m



2070/74/20

4 m

Sisal

Allegro, 100% sisal



2813/20

4 m



2815/20

4 m



2804/20

4 m



2809/20

4 m



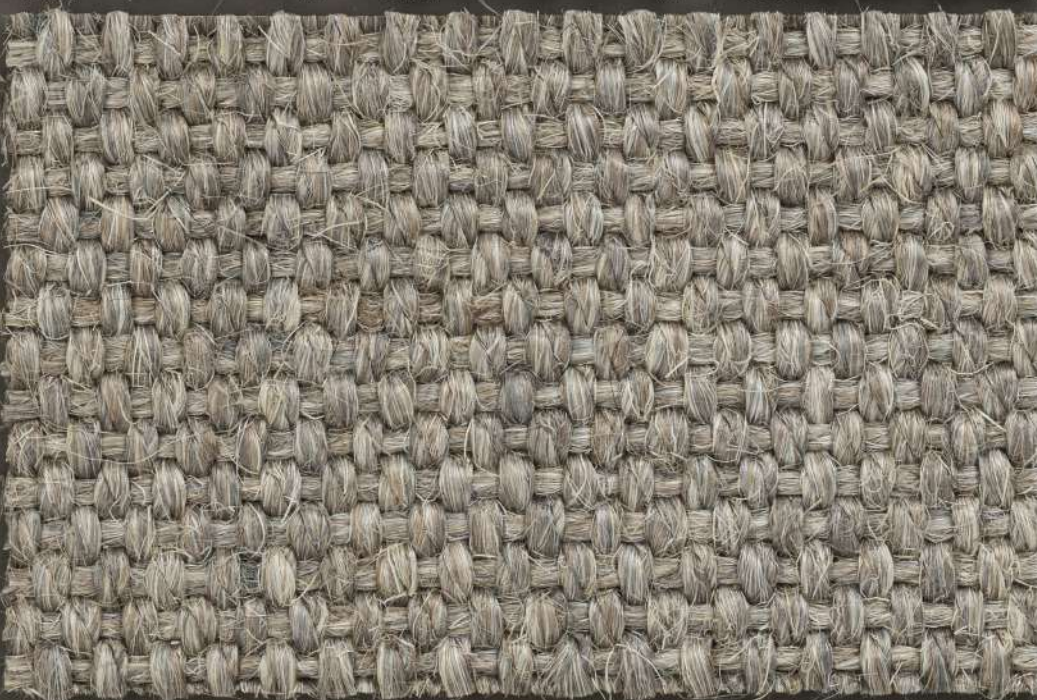
2810/20

4 m



2808/20

4 m



2814/20

4 m

Colora, 100% sisal



2851/20

4 m



2852/20

4 m



2853/20

4 m



2854/20

4 m



2855/20

4 m



Sisal

Togo, 100% sisal



7612/20

4 m



7601/20

4 m



7610/20

4 m



7606/20

4 m



7609/20

4 m



7611/20

4 m

Sisal

Sapphire,
100% sisal



2472/20

4 m



2473/20

4 m



2471/20

4 m





Cocos,
65% coir, 35% sisal



2918/20

4 m

Cocos, 65% coir, 35% sisal
Tiles 50x50 cm



2918/56



PVC-BACKING
zelfliggend
auto-portant
self laying
selbstliegend

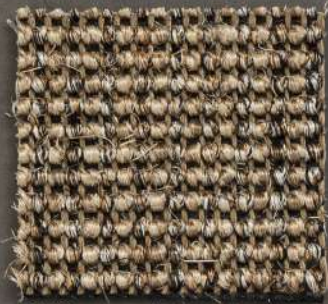
Sisal Bouclé,

100% sisal



345K

67, 90, 120, 160, 200 cm



3050K

67, 90, 120, 160, 200 cm



342K

67, 90, 120, 160, 200 cm



310K

67, 90, 120, 160, 200 cm

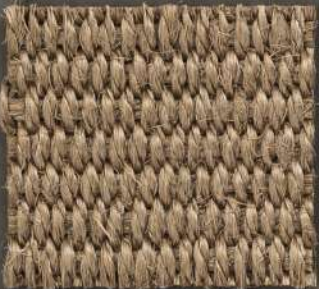


392K

67, 90, 120, 160, 200 cm

Sisal Schaff,

100% sisal



1052K

67, 90, 120, 160, 200 cm



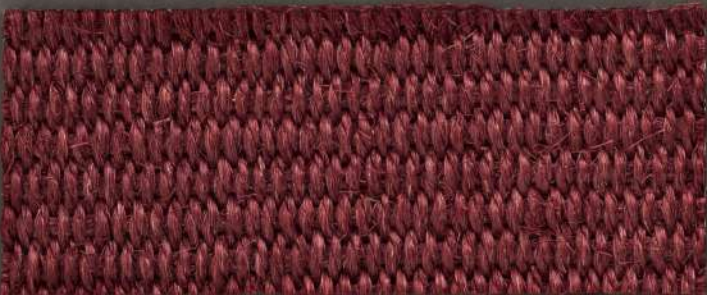
1095K

67, 90, 120, 160, 200 cm



1018K

67, 90, 120, 160, 200 cm



1012K

67, 90, 120, 160, 200 cm



1024K

67, 90, 120, 160, 200 cm



Sisal



Acclimatisatie: min. 24u & min. 15°C, ONVERPAKT in de ruimte. Kopse naden zijn meestal niet mogelijk. Gebruik ca. 500 g/m² polyacryl dispersielijm. Plaats NIET bij opvallende of storende optische fouten. Bouclé kwaliteiten zijn gevoelig voor puntbelasting. Om esthetische redenen is het aangewezen rekening te houden met de richting van de ketting, die zich in de lengte, en de inslag, die zich in de breedte van het weefsel bevindt. Krimpen mogelijk; 2 % extra bestellen (min. 5 cm) is aangewezen. Wij raden ondertapijt aan bij plaatsing op trappen.

Acclimatation : DEBALLE min. 24h & 15°C aux conditions atmosphériques locales. Joints aux abouts ne sont pas possible chez la plupart des qualités. Employez une colle à dispersion polyacrylique (ca. 500 g/m²). En cas de gros défauts optiques NE PAS poser le tapis. Des qualités bouclées sont sensibles à charge sur un point. Pour des raisons esthétiques il est recommandé de tenir compte de la largeur de fabrication et de retrouver la chaîne dans la longueur et la trame dans la largeur du tapis. Peut se rétrécir; il est recommandé de commander 2 % extra (5 cm min.). Nous recommandons l'usage d'un sous-tapis lors de la pose sur escaliers.

Acclimatisation: min. 24 h & 15°C UNWRAPPED at the local conditions. Most qualities can not be joined crossed (avoid crosscut seams). Use a polyacrylic glue, ca. 500 g/m². If optical flaws are too striking, DO NOT install the carpet. Bouclé qualities are sensitive to point load. The direction of the weave is important. Please ensure that the weft is in the width and the warp in the length of the rug. Shrinkage is possible; therefore order 2 % extra (min. 5 cm). We recommend underlay when installing on stairs.

Anklamatisierung: mindestens 24 Std. bei 15°C UNVERPACKT vor Ort. Quernähte sind nicht möglich bei den meisten Qualitäten. Verwenden Sie ein Polyacrylleim (ca. 500 g/qm). Bei starken optischen Ungenauigkeiten, den Teppichboden NICHT verlegen. Bouclé Qualitäten sind empfindlich für punktuelle Belastung. Aus optischen Gründen empfehlen wir die Struktur des Teppichbodens (Kette in der Länge und Schuss in der Breite) zu berücksichtigen. Kann schrumpfen; bestellen Sie dann auch 2 % extra (min. 5 cm). Bei Verlegung auf Treppen wird einen Unterteppich empfohlen.

ONDERHOUDSINSTRUCTIES / NOTICE D'ENTRETIEN / MAINTENANCE INSTRUCTIONS / PFLEGEANLEITUNG
SISAL / KOKOS, COCOS, COIR, KOKOS / WOL, LAINE, WOLLE, WOOL

Droge poedershampoo: 2x per jaar / Shampooing en poudre: 2x par an / Powdered shampoo: 2x a year / Pulverisiertes Shampoo: 2x im Jahr.

Probeer vlekken eerst te verwijderen d.m.v. een uitgewrongen doek gedrenkt in water + een sterk verdunde shampoo. / Essayez d'abord d'enlever la tache au moyen d'un chiffon essoré trempé dans le shampooing très dilué dans l'eau. / First, try to remove the stain by using a wrung out cloth that was drenched in shampoo diluted in some water / Versuchen Sie zuerst die Flecken mit einem wasserverdünnten Shampoo zu entfernen.

VLEKKENOVERZICHT / PLAN ANTI-TACHES / STAIN REMOVAL CHECKLIST / ANLEITUNG ZUR FLECKENTFERNUNG

Bloed / Sang / Blood / Blut	1	4	3	5
Boter / Beurre / Butter / Butter	6	1	2	3
Braaksel / Vomissement / Vomit / Auswurf	11	7	4	
Chocolade / Chocolat / Chocolate / Schokolade	4	7		
Confituur / Confiture / Jam / Konfitüre	4	7		
Dranken / Boissons / Beverages / Getränke	1	2	3	
Ei / Œuf / Egg / Ei	8	1	2 / 4	
Honig / Miel / Honey / Honig	4	7		
Kaarsvet / Bougie / Candle wax / Kerzenwachs	6	1	2	3
Kauwgom / Chewing-gum / Chewing gum / Kaugummi	10			
Koffie / Café / Coffee / Kaffee	8	1	2 / 4	
Lakverf / Peinture de laque / Lacquer / Lack	9			
Lijm voor tapijten / Colle pour tapis / Carpet glue / Leim für Teppiche	12			
Lippenstift / Rouge à lèvres / Lipstick / Lippenstift	1	3		
Latexverf / Peinture au latex / Latex paint / Latexfarbe	3	1	11	
Modder / Boue / Mud / Dreck	11	7	4	
Nagellak / Vernis à ongles / Nail polish / Nagellack	12			
Rode wijn / Vin rouge / Red wine / Rotwein	13			
Schimmel / Moisissure / Mould / Schimmel	4	7		
Thee / Thé / Tea / Thee	8	1	2 / 4	
Vet / Graisse / Grease / Fett	15	1	2	3

1 = 20 % shampoo / de shampooing / shampoo / Shampoo

2 = 5 % azijn / de vinaigre / vinegar / Essig

3 = 75 % lauwwater / de l'eau tiède / lukewarm water / Lauwarmes Wasser

4 = 5 % ammoniak / d'ammoniac / ammonia / Ammoniak

5 = nadien deppen met azijn / puis tamponner avec du vinaigre / then dab with vinegar / danach mit Essig abwischen

6 = warm strijkijzer (< 100°C) op een doek / Passer au fer chaud (<100°C) sur un chiffon /

a hot iron (< 100°C) on a cloth / Heißes Bügeleisen (< 100°C) auf einem Tuch.

7 = 95 % lauwwater / de l'eau tiède / lukewarm water / Lauwarmes Wasser

8 = 75 % koudwater / eau froide / cold water / Kaldes Wasser

9 = deppen met white spirit / tamponner au white spirit / dab with white spirit / Tupfen mit Terpentine

10 = speciaal product voor verwijdering (bevriezings) / nettoyant pour chewing-gum (réfrigérant) / Chewing gum remover (freezing agent) / Kaugummi-Entferner (Vereisungsmittel)

11 = na drogen afschrapen en verwijderen / après séchage, gratter et brosser / after drying, scrape off and vacuum / nach Trocknung, abwischen und aufsaugen

12 = deppen met acetone of alcohol / tamponner à l'acétone ou l'alcool / dab with acetone or alcohol / tupfen mit Aceton oder Alkohol

13 = onmiddellijke actie: 50 % azijn + 50 % water / action immédiat: 50 % de vinaigre + 50 % d'eau / immediate action: 50 % vinegar and 50 % water / Sofortes Eingreifen: 50 % Essig + 50 % Wasser

14 = water + alcohol, vervolgens zie Dranken / eau + alcool, puis voir Boissons / water + alcohol; then see Beverages stains / Wasser + Alkohol, danach siehe: Getränke

15 = deppen met absorberend papier, vervolgens pure alcohol / tamponner avec du papier absorbent, puis de l'alcool pur (évaporer) / Dab with an absorbing paper, next pour pure alcohol and let it evaporate / Tupfen mit absorbierendem papier; danach purer Alkohol übergießen.

Getetailleerdere informatie i.v.m. de leg- & onderhoudsvorschriften : www.tasibel.be

Information plus détaillée concernant la pose & l'entretien : www.tasibel.be

More detailed instructions regarding laying & cleaning : www.tasibel.be

Mehr detaillierte Informationen in Bezug auf Verlegung und Pflege: www.tasibel.be



Samica Tasibel

Afboordingscollectie
Collection de bordures
Border collection
Bordürenkollektion

 CREATUFT
CREATIVE WOOL FLOORING

 TASIBEL
NATURAL FIBRE FLOORING



 **TASIBEL**
NATURAL FIBRE FLOORING

www.tasibel.be